

株式会社エフエルエス



播州織 オーダーシャツキャンペーン終了間近!! 西脇情報未来館21 神戸店

2007年9月に株式会社エフエルエス、デンマークショップ1Fにオープンした西脇情報未来館21。糸から染めて織り上げる、その独特の製法は、自然な風合い、豊かな色彩、肌ざわりの良さをかもしだし、先染綿織物では国内生産の約70%以上の高いシェアを維持。200年以上の長い伝統を基盤に、時代がうなずくフレキシブルな提案を続け、国内のみならず広く世界のファッションに確かな存在を主張している。

オープンから5か月が経ち、900着にも及ぶオーダーシャツを受注。人気の理由は品質の高さとその値段。ノパターンオーダーが6,300円からと低価格が魅力。キャンペーン期間中のみの限定価格。この価格で買えるのも3月5日で終了。ぜひお早めに!



播州織ハンカチのし袋
530円～

播州織ハンカチのし袋

播州織と水引細工の地場産業コラボレーション。カラフルな祝儀袋から、落ち着いた色合いの香典袋まで、自分らしく選んで大切な方へ贈りたい。袋は広げると大判のハンカチになり、受け取ったあとも長く使える。



西脇情報未来館21 神戸店

神戸市中央区三宮町2丁目4-1 デンマークショップ1F

090-3032-3901(直通) 078-327-2645(代表)

[営業]11:00~19:00 水曜不定休(月2回)

キリンビール株式会社 神戸統括支社

「カロリーオフ」「糖質ゼロ」

2つ同時に実現した初めての発泡酒

「麒麟ZERO」2月に新発売

麒麟の糖質オフ発泡酒といえは「淡麗グリーンラベル」があるが、今回新発売の「麒麟ZERO(麒麟ゼロ)」は、「糖質オフ」に加え、これまでの発泡酒の中で最もカロリーが低く、「カロリーオフ」※1と表示できる唯一の商品※2。

「麒麟ZERO」は、「カロリーオフ」と「糖質ゼロ」を実現しつつ、もちろんおいしさも両立。飲みごたえを高めるために麒麟独自の特許技術を採用し、さらに爽快感を高めるために、原料配合と発酵技術において独自の製法を新たに開発。「キリッとした飲み口」と「ホップのさわやかな香り」の心地よさを特長とした味覚に仕上げた。パッケージは、白地にシルバーの文字で、スタイリッシュなデザイン。

カロリーオフとおいしさの両立した発泡酒の登場は注目を集めそうだ。350ml缶、500ml缶で展開。2月20日に全国発売予定。

※1 「カロリーオフ」は100mlあたり20kcal以下のもの、「糖質ゼロ」は100mlあたり糖質0.5g未満のものに表示可能。(栄養表示基準による)

※2 キリンビール(株)調べ(調査対象:1994年～2007年11月発売の国産発泡酒)



発泡酒

アサヒビール株式会社

発泡酒『アサヒ本生ドラフト』

リニューアル

発泡酒『アサヒ本生ドラフト』の味とパッケージデザインをリニューアル。

“飲みごたえ”に磨きをかけるとともに、キレのよさやクリーミーな泡といった特長に加え、これまで使用していた副原料の配合比率を見直し、「米」を新採用することでコク感を上昇。また、発酵工程では華やかな香りを醸し出すとともに、煮沸工程の初期段階と後半にホップを二段階で投入する“レイトホッピング”の採用によって心地よい香りが加わり、飲んだ瞬間に感じる“飲みごたえ”を高めた。2月26日(火)に全国で発売を開始する。



発泡酒

「アサヒカクテルパートナー」春の限定缶 さくらピーチフィズ／うめアップルフィズ

「桜」と「梅」のリキュールをベースに、それぞれ相性の良い果汁をミックスしたオリジナルカクテル。桜リキュールとも果汁のやわらかな甘味、梅リキュールとりんご果汁の爽やかな酸味が特長。さわやかな春の一杯!

5月末までの限定発売。



サントリー株式会社

しっかりと飲みごたえの“糖類ゼロ”チューハイ 「-196℃ ゼロドライ」新発売

2008年2月5日(火)より、しっかりと飲みごたえの“糖類ゼロ”チューハイ「-196℃ ゼロドライ」を発売。「-196℃」は、2005年の発売以来“-196℃で果実まるごと凍結する瞬間フリーズ製法”による果実そのものの美味しさとスッカリした後味が30～40代の男性を中心に好評。今回の新シリーズは、こうした男性の健康ニーズに応え、“糖類ゼロ”によるすっきりとした後味に加え、しっかりと飲みごたえを実現。

※ 栄養表示基準に基づき、100mlあたり0.5g未満を「糖類ゼロ」としています

- 商品名 サントリーチューハイ「-196℃ ゼロドライ〈レモン〉」
- 希望小売価格 350ml 141円・500ml 191円
- アルコール度数 7%
- 商品名 サントリーチューハイ「-196℃ ゼロドライ〈グレープフルーツ〉」
- 希望小売価格 350ml 141円・500ml 191円
- アルコール度数 6%

- 発売期日 2008年2月5日(火)
- 発売地域 全国
- URL <http://suntory.jp/196/>
- 問い合わせ お客様センター ☎0120-139-310



■「-196℃ ゼロドライ
〈レモン〉」



■「-196℃ ゼロドライ
〈グレープフルーツ〉」

新「ジョッキ生」発売



■「サントリー ジョッキ生」

2008年2月12日(火)から新ジャンル商品「ジョッキ生」の中味・パッケージを一新し発売。新「ジョッキ生」は、“ジョッキのうまさ”をさらに追求し、スッカリ、爽快なおいしさに磨きをかけるため、原材料の配合バランスを最適化するとともに、発酵工程における酵母の活動を促進することで、さらに“スッカリとした後味”を実現。また、パッケージデザインには、従来の飲み口面積より3割大きくなった『ビック飲み口』を採用、豪快などろろしが楽しめるようになる。缶中央にはジョッキとクリーミーな泡のイラストを大胆に配し、インパクトあるデザインに。さらに、『ビック飲み口』と書かれた赤丸のアイキャッチで、新しくなった飲み口を強力にアピール。

- 商品名 「サントリー ジョッキ生」
- 容量 レギュラー缶 350ml、ロング缶 500ml
- アルコール度数 5%
- 売期日 2008年2月12日(火)
- 発売地域 全国
- URL <http://suntory.jp/JUG-NAMA/>
- 問い合わせ お客様センター ☎0120-139-310

地元神戸の活性化の為に「LKタウンナビ」は頑張ります! 全国初となる動画配信で神戸のあらゆる情報を無料でPRしませんか?

南京町の長安門付近、チャイニーズスイーツ「Red☆Star」前に設置されているタッチパネル形式のタウンナビ、もうご覧になりましたか?

食べる、ショッピング、レジャーなど神戸のあらゆる情報が動画で見られ、しかも店舗からきた情報もすばやく配信できるので情報が新しく、すでに一部で話題となっている。この「LKタウンナビ」、パソコン、携帯電話でもアクセスできるので、神戸の情報に、グルメ情報に、ぜひお役立てください。

ナビに掲載するお店も、随時募集しています。初回の取材はきてもらえるし、その後の更新も非常にラク。しかも掲載は無料!新規掲載店はメルマガにて、メルマガ読者にPRできる。このナビの発信元であるLKコーポレーションが、神戸を元気づけようと始めた試みなので、お店に負担をかけずに情報を発信したいとのこと。飲食店はもちろん、エステ店、求人、イベントガイドなども募集。近日、パソコン版トップページもリニューアルご期待ください。

詳しくは以下にアクセス↓

<http://www.lk-townnavi.com/> 携帯電話から<http://www.lk-townnavi.com/m/>



南京町の「LKタウンナビ」。
動画による神戸の情報が見られる。

■問い合わせ

LKコーポレーション ☎078-331-0801

MAIL info@lk-corp.com

サロン・ド・美宝

40歳～70歳専門エステティックサロン

北区で13年間の実績。サロン・ド・美宝の美顔は、「結果がはっきりでる!」と大人気。人気メニューは、早稲田大学の皮膚科学会でも発表されている15分でコラーゲンが151%まで増え、シワ・タルミを改善するというBSW。プチ整形並の効果が得られると好評!

2月だけの「お得にキレイKOBECCO」キャンペーン実施!! BSW美白リフトUPコース ～透きとおるような白い肌へ～

KOBECCO法人会員入会を記念して特別キャンペーンを実施。サロン・ド・美宝が得意とする、コラーゲンが151%もアップする肌の表面ではなく、肌の内側から肌質改善していく最新技術、「BSW」を含んだコースをキャンペーン価格にてお届け。



1回コース	通常1回17,850円 ⇒ キャンペーン価格10,000円
2回コース	通常2回35,700円 ⇒ キャンペーン価格15,000円

■期間 2月5日(火)・15日(金)・20日(水)・24日(木)・29日(金)の5日間
※先着順にて予約を承ります

■店名 サロン・ド・美宝 ■場所 神戸市中央区北長狭通3-12-1 クロスビル3F

■営業 10:00～21:00 月曜定休日 ■URL <http://www.bihou.jp>

■予約・問い合わせ ☎078-332-3320



BSW美白リフトアップコース

クレンジング
↓
BSW25分
↓
AQリフトアップマッサージ
↓
ビタミンC導入10分
↓
遠赤外線バック
↓
ハンドマッサージ
お仕上げ たっぷり85分

神戸ポートピアホテル

神戸空港開港2周年記念「ポートピアホテル神戸マイスターの饗宴 ～匠の技～」

ポートピアホテルが誇る2名の神戸マイスター フレンチレストラン アラン・シャペル エグゼクティブシェフ 小久江次郎と、中国レストラン 聚景園 料理長 岡本和弘がフランス料理と中国料理を組み込んだコース料理を提供。

■メニュー

- ・食前のお楽しみ(フランス料理)
- ・フランス・中国料理の盛り合わせ前菜(フランス料理・中国料理)
- ・オマール海老とモリユ茸のソテー スープ仕立て(フランス料理)
- ・鰯のひれの煮込み 金華ハムの香り(中国料理)
- ・アラン・シャペルと聚景園の海鮮料理
(金目鯛と根菜のシャンパン蒸し・活けあわびの強火蒸し 葱・生姜風味(フランス料理・中国料理))
- ・鴨のローストとフォアグラ・岩津ネギのグリル(フランス料理)
- ・聚景園特製 和牛のせご飯 オイスターソース(中国料理)
- ・デザート盛り合わせ(フランス料理・中国料理)
- ・小菓子 色々(フランス料理・中国料理)
- ・珈琲・紅茶・中国茶(フランス料理・中国料理)



料理長 岡本和弘



小久江次郎シェフ

■日時 2008年2月15日(金) 18:30～21:00(受付18:00～)

■会場 南館4階 テラスバンケット レヴァンテ

■料金 お1人さま 25,000円(お料理、お飲みもの、税・サービス料込)

■予約・問い合わせ ☎0120-70-6101

神戸メリケンパークオリエンタルホテル

海の幸、山の幸を満喫!贅沢鍋コース

ホテル最上階の日本料理・寿司処「石庭」では、体の芯から温まる鍋メニューを販売中。今が旬の寒鰯をはじめ、鰯、穴子、活け車海老などの魚介類や、鶏肉、国産和牛と、贅沢素材を満喫する鍋コース。六甲山系の湧水で丁寧に出した香り高い鰯だしに全ての味覚が溶け込み、旨みを凝縮。家族や親しい方々と鍋を囲みながら、にぎやかなひとときを。

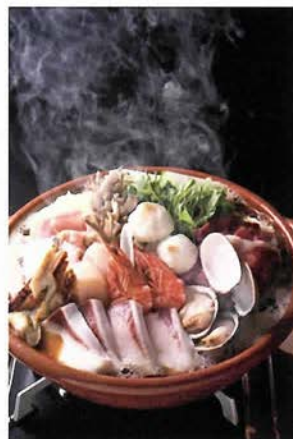
■メニュー名 「にぎわい鍋」

- 内容 彩り豊かな前菜、寒鰯ほか鮮魚の造り、ふくの立田揚などに加え、冬の味覚満載の鍋。
・メインの鍋は、海の幸、山の幸が盛りたくさん。
(寒鰯 鰯 穴子 海老 蛤 帆立貝 鶏肉 餅 野菜色々 うどん ほか)

■料金 10,500円(税金込み・サービス料別・2名～)

■販売期間 2008年2月29日まで
ディナータイム(17:00～21:00ラストオーダー)のみのメニュー。

■予約・問い合わせ ☎0120-86-9222



ホテルオークラ神戸

イザベル・レイ & 鈴木一郎ディナーコンサート スペインの歌姫とクラシカル・ギターの巨匠が贈る魅惑のデュオ

スペインのソプラノ歌手 イザベル・レイさんと神戸出身のクラシカル・ギター奏者 鈴木一郎さんのディナーコンサートを開催。

イザベル・レイさんは、名テノール ホセ・カレーラスさんと共演を重ねるなどソプラノ歌手としてヨーロッパ各地の歌劇場で活躍を続けている。また、鈴木一郎さんはバルセロナを拠点に世界で活躍し、スペイン文化勲章受章や皇后吹上御所での御前演奏など数々の輝かしい経歴を持つギター界の巨匠。

ディナーコンサートでは、「スペインのディーバ(歌姫)」と評されるイザベル・レイさんの透明で気品ある歌声と鈴木一郎さんの潤いにあふれたギターの調べで、世界の名曲をお愉しみいただける。

- 日時 2008年2月22日(金) ディナー 19:00~ コンサート 20:20~
- 料金 お一人様 16,000円 ※左記料金には、料理・飲物、税・サービス料が含まれます。
- 会場 1階「平安の間」
- 予約・問い合わせ 宴会予約課 ☎078-333-3533



神戸ベイシェラトン ホテル&タワーズ

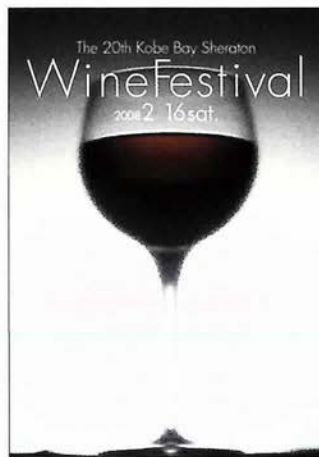
シェラトン・ワイン・フェスティバル

今回で20回目を迎える ワイン・フェスティバル。世界中から集めた約300種類のワインの試飲をはじめ、利き酒コンテストやワインセミナー、抽選会、ミニライブなどアトラクションやイベントも多彩にご用意。

- 日時 2008年2月16日(土) 12:00~19:00
- 場所 3階宴会場
- 料金 前売入場券/お一人様 2,500円(当日入場券/¥3,000)
※税・サービス料含む ※会場内ご利用券(500円相当)付
- 予約・問い合わせ 「シェラトン・ワイン・フェスティバル」係
☎078-857-7040
10:00~19:00(日・祝除く)

ワイン・フェスティバル宿泊優待のご案内

- ディユースプラン 12:00~18:00/7,500円
※1名様料金、税・サービス料含む。※2名様より承ります。
- ステイプラン(1泊) チェックイン 14:00~/10,000円
※1名様料金、朝食、税・サービス料含む。※2名様より承ります。



舞子ホテル

舞子ホテルは、明石海峡大橋のたもとにある料亭ホテルです



兵庫住宅百選・
神戸建築百選に
名を連ねる大正建
築建物で、瀬戸内
の海の幸・旬の食
材を用いた会席料
理などが愉しめる
料亭ホテル。寒い

季節にぴったりの鍋料理を、冬季限定でご用意。鍋のほかに
も先付・お造り・果物がついたコースとなっております満足
の品々。また、定番の本会席には、小蛸、筍など初春を感じる食
材を組み合わせ、一足早く春を感じていただける内容となっ
ています。お部屋はゆっくりくつろいでいただくため3時間利
用可能。また、座敷のほかにイス席もご用意。この期間にぜひ
海の幸・旬の食材をご堪能してみてください。



クエ鍋



本会席「松風」

- 期間 2008年2月29日(金)まで
- 料金 ふく鍋コース お一人様 10,500円～
クエ鍋コース お一人様 16,800円
カニ鍋コース お一人様 8,400円
本会席各コース 6,300円～

※表示価格は税込・サービス料別／鍋コースのご予約は4名様から

■予約・問い合わせ ☎078-782-1155

<http://www.maiko-hotel.co.jp>

クラウンプラザ神戸

Talk & Dinner Show IKKO-WORLD

心をこめて、あなたを美しく

外見、内面の両方から美を磨くプロセスやアイデアを追求す
るカリスマIKKO。

性別や世代を超えて支持を集める”美のエンターテイナー&
ミューズ”がクラウンプラザ神戸に降臨!



■日時 2008年3月30日(日)

受付 17:30～

ディナー 18:00～

ショー 19:15～

■会場 10階 ザ・ボールルーム

■料金 おひとり様 20,000円

(正餐フランス料理、飲物、
サービス料・税金込)

相席式、全席禁煙

ディナーショー特別宿泊プラン

お得な宿泊プランをご用意しており
ます。チケットご購入の際にお申し
込みください。

シングル 10,000円

ツイン 15,000円

いずれも1泊朝食付、サービス料、
税金込の1室あたりの料金です。

■予約・問い合わせ

イベント係

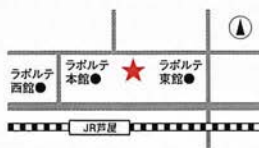
☎0120-75-4160

(10:00～19:00)

e-mail event@cpkobe.com

ホテル竹園芦屋

芦屋市大原町10-1
☎0797-31-2341
<http://takezono.net/>



神戸メリケンパークオリエンタルホテル

神戸市中央区波止場町5-6
☎078-325-8111
<http://www.kobe-orientalhotel.co.jp>



KOBECCO 法人会員

ホテルMAP

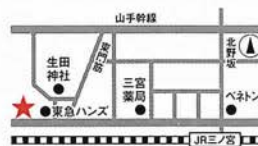
ホテルトアロード

神戸市中央区中山手通3-1-19
☎078-391-6691
<http://www.hoteltorroad.co.jp>



ザ・ビー神戸

神戸市中央区下山手通2-11-5
☎078-333-4880
<http://www.ishinhotels.com>



クラウンプラザ神戸

神戸市中央区北野町1
☎078-291-1121
<http://www.cpkobe.com/>



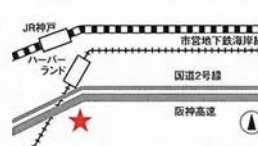
ホテルピエナ神戸

神戸市中央区二宮町4-20-5
☎078-241-1010
<http://www.piena.co.jp>



ニューオータニ神戸ハーバーランド

神戸市中央区東川崎町1-3-5
☎078-360-1111
<http://www.newotani.co.jp/kobe/>



神戸ペイシェラトンホテル&タワーズ

神戸市東灘区向洋町中2-13
☎078-857-7000
<http://www.sheraton-kobe.co.jp>



舞子ホテル

神戸市垂水区舞子台2-5-41
☎078-782-1155
<http://www.maiko-hotel.co.jp>



ホテルオークラ神戸

神戸市中央区波止場町2-1
☎078-333-0111
<http://www.kobe.hotelokura.co.jp>



神戸ポートピアホテル

神戸市中央区港島中町6-10-1
☎078-302-1111
<http://www.portopia.co.jp>



企業

- 富士ゼロックス兵庫(株)
<http://www.fujixerox.co.jp/hgx/>
- (株)ジュピターインターナショナルコーポレーション
<http://www.jupiter-int.co.jp>
- 中央実業(株)
- 横山倉庫(株)
- (株)サン・サービス
- (有)ティーエスケー
- ハーロー企画
<http://www.harokikaku.jp>
- クライアントキャリアコーディネート(株)
<http://clients-career.jp>
- (株)築港
- (株)ダイ・コーポレーション
<http://www.daicorp.jp>

学校教育

- (学)育成学園 神戸国際調理製菓専門学校
<http://www.ikusei.ac.jp/index.html>
- トマトスリスニングセンター神戸(有)ティ・エル・アイ
<http://www.tli-tomatiskobe.com/>

銀行

- 兵庫信用金庫
<http://www.shinkin.co.jp/hyoshin/>

病院・歯科

- 神戸百年記念病院
<http://www.kanebou-mh.or.jp/>
- (社)神戸市医師会
<http://www.kobe-med.or.jp/>
- 新原歯科クリニック
<http://www.shimba.jp>

組合団体

- 神戸市婦人団体協議会
- 鯉川山手街づくり会
<http://www.koikawayamate.net>
- 神戸商工会議所
<http://www.kobe-cci.or.jp>

寺社

- 生田神社
<http://www.ikutajinja.or.jp>
- 姪子神社
<http://www.hyogo-ebisu.com>
- 浄徳寺
- 湊川神社
<http://www.minatogawajinja.or.jp>

ショッピング

- さんちか名店会
<http://www.santica.com>
- (株)神戸ハーバーランド情報センター
<http://www.kobeharborland.com>
- 元町商店街連合会
<http://www.kobe-motomachi.or.jp/>
- (株)神戸国際会館
<http://www.kih.co.jp>
- (株)神戸サンセンタープラザ
<http://www.plazawest.org>
- 神戸地下街(株)
<http://www.kobe-chikagai.co.jp/welcome-j.html>
- (株)大丸 神戸店
<http://www.daimaru.co.jp/kobe/>

産業

- (株)神戸マツダ
<http://www.mazda-hgr.co.jp>
- Audi神戸
<http://www.sanyo-auto.co.jp/audikobe/index.html>
- (株)ヤナセ 名谷支店
<http://plaza.yanase.co.jp/hyogo/>
- 奥井電機(株)
<http://www.okuielec.co.jp/>

ホテル・旅館

- 月光園鴻麗館・游月山荘
<http://www.gekkoen.co.jp>
- 神戸北野ユースホステル
<http://www.kobe-kitano.net/youth/>
- 神戸ベイシェラトンホテル&タワーズ
<http://www.sheraton-kobe.co.jp>
- 神戸ポートピアホテル
<http://www.portopia.co.jp>
- 神戸メリケンパークオリエンタルホテル
<http://www.kobe-orientalhotel.co.jp>
- 御所坊
<http://www.goshobo.co.jp>
- ザ・ビー 神戸
<http://www.ishinhotels.com>
- クラウンプラザ神戸
<http://www.cpkobe.com>
- ニューオータニ神戸ハーバーランド
<http://newotani.co.jp/kobe/>
- ねぎや陵楓閣
<http://www.negiya.jp>
- 兵衛向陽閣
<http://www.hyoe.co.jp/>
- ホテルオークラ神戸
<http://www.kobe.hotelokura.co.jp>
- ホテル竹園芦屋
<http://takezono.net/>
- ホテルトアロード
<http://www.hoteltorroad.co.jp>
- ホテルピエナ神戸
<http://www.piena.co.jp>
- 舞子ホテル
<http://www.maiko-hotel.co.jp>
- 御幸荘花結び
<http://www.hanamusubi.co.jp/>

飲食・和・洋菓子・食品

- (株)老祥記
http://www.roushouki.com/
アサヒビール(株) 神戸支社
http://www.asahibeer.co.jp
キリンビール(株) 神戸支社
http://www.kirin.co.jp/
サントリー(株) 神戸支店
http://www.suntory.co.jp/
兵庫ヤクルト販売(株)
http://village.infoweb.ne.jp/~hbyakult/
UCC上島珈琲(株)
http://www.ucc.co.jp/
(株)神戸ベル
http://kobebelle.co.jp
(株)淡路屋
http://www.awajiya.co.jp/
伊藤ハム(株)
http://www.itoham.co.jp
神戸菊水(株)
http://www.rakuten.co.jp/kobekikusui/
(株)新生公司
http://www.kobe-yakibuta.com
帝神畜産(株)
http://www.teishinchikusan.co.jp/
フジッコ(株)
http://www.fujicco.co.jp
(株)ロック・フィールド
http://www.rockfield.co.jp/
六甲バター(株)
http://www.qbb.co.jp
シニアサロン「酒蔵の炬燵」

観光・交通

- (株)神戸クルーザー
http://www.kobeconcerto.com
神戸空港ターミナル(株)
http://www.kairport.co.jp
(株)LKコーポレーション
http://www.lk-corp.com
神鉄観光(株)
http://www.shintetsu.co.jp/kanko/

医療機器・用品

- シスメックス(株)
http://www.sysmex.co.jp
日本ヘルスファーム(株)
http://kosen.club-kansai.com/
(株)フットテクノ
http://www.foottechno.co.jp/

ファッション関連

- (株)エフェルエス
http://www.fls.co.jp
(株)オールスタイル総本社
カワノ(株)
http://www.kawanog.jp/index.html
(株)フェリシモ
http://www.felissimo.co.jp/
マサヤ(株)
http://www.masuya.ne.jp
タカハシパール(株)
http://www.takahashi-pearl.co.jp/

ブライダル・美容・フィットネス

- (株)オフィスマーメイド
http://www.office-mermaid.com/
(株)すみれ総合美容
(株)エス・アライアンス
http://www.celebridal.jp/
エステティックコルム三宮店
http://www.esthetic-corum.jp
(株)ボディーエージェント
http://www.bodyagent.com
サロン・ド・美宝
http://www.bihou.jp

くらし

- 大阪ガス(株)リビング事業部兵庫リビング営業部
関西電力(株) 神戸支店
http://www.kepc.co.jp/
西尾調理道具専門店
(株)ノーリツ
http://www.noritz.co.jp

カルチャー

- 南京町ギャラリー蝶屋
神戸焼・末汎窯

住宅関連

- アーバンライフ(株)
http://www.urbanlife.co.jp
信和住宅販売(株)
http://www.mansionclub.co.jp
(株)中田工務店
http://www.kk-nakata.co.jp
野村不動産(株) 大阪支店
http://www.nomura-re.co.jp/kansai/
(株)村上工務店
http://www.murakami-gc.co.jp
MID都市開発(株)住宅事業本部
http://www.mid.co.jp/j
(株)瀬戸本淳建築研究室
http://www.jsao.co.jp/
(有)中村硝子
http://www.nakamura-glass.jp/
(株)大澤工務店
http://www.ohsawakomuten.com
(株)チーゲル
http://www.ziegel.co.jp
(有)アレックス ユナイテッド

広告・印刷・メディア

- (株)神戸新聞社
http://www.kobe-np.co.jp/
(株)サンクス
(株)ジーエークロッシング
http://www.xrossing.co.jp
(株)シンエンタープライズ
(株)ラジオテレビセンター
http://www.mbs-rtc.jp/
(株)Kiss-FM KOBE
http://www.kiss-fm.co.jp/

法律・会計

- 有古特許事務所
http://www.arco.chuo.kobe.jp/
飯田健一公認会計士事務所

「サンサカエ賞」受賞二人の記念展を開催 ギャラリーエ サンサカエ



金谷成章

第12回兵庫二元展
サンサカエ賞 金谷成章展
2月7日(木)～12日(火)
11:00～18:00(最終日は16:00まで)



南 和恵

第52回神戸二紀展
ギャラリーエサンサカエ賞
南 和恵展
2月20日(水)～26(火)
11:00～18:00(最終日は16:00まで)

ギャラリーエ・サンサカエの落ち着いた空間



第12回兵庫二元展で「サンサカエ賞」に選ばれた金谷成章さん、そして第52回神戸二紀展で「ギャラリーエ・サンサカエ賞」に選ばれた南和恵さんの展覧会が、2月にギャラリーエサンサカエで開催される。どちらも、兵庫二元、神戸二紀の中だけでなく、日本洋画界でも活躍、着実な歩みを続けている作家。

元町における上質なアートを提案する空間をもつ・ギャラリーエサンサカエとのコラボレートも楽しみ。



ブティック2Fにあるギャラリーエ・サンサカエ

■楽しいアート空間のようこび
ギャラリーエ サンサカエ
神戸市中央区元町通2-1-9
TEL 078-331-5129
<http://www.soyou.co.jp/gallery/>

宝飾品

宝飾 田崎真珠

http://www.tasaki.co.jp
田崎真珠ギャラリー
神戸市中央区港島中町6-3-2田崎真珠本社1F
078-303-7667

神戸ポートピア店

神戸市中央区港島中町6-10-1
神戸ポートピアホテル・パレピア2F
078-302-1560

三宮センター街東店

神戸市中央区三宮町1-8-1-154さんプラザ1F
078-334-0281

タサキSOL店

神戸市中央区御幸通8-1-6神戸国際会館B1F
078-230-3302

TASAKI People 垂水店

神戸市垂水区海岸通り12-6
ポルトバザールファクトリーアウトレッツイースト4010
078-708-0288

神戸空港店

神戸市中央区神戸空港1 **078-306-1605**

宝飾 タジマ

神戸市中央区元町通2-7-5 **078-331-5761**
http://www.jin.ne.jp/kobe/moto-1/tajima/tajima.htm

宝飾 菊地宝飾

神戸市中央区三宮町2-4-3 **078-331-5476**

宝飾・時計 カミネ

http://www.kamine.co.jp
トアロード店
神戸市中央区三宮町3-1-22 **078-321-0039**

さんプラザ店

神戸市中央区三宮町1-8 **078-391-1571**

元町店

神戸市中央区三宮町3-1-8 **078-327-3363**

紳士・洋服・用品

お洗え紳士服 柴田音吉洋服店

神戸市中央区元町通4-2-22(南側2F)
078-341-1161
http://www.otokichi-kobe.co.jp

紳士服 洋服の粋 渡辺

神戸市中央区磯上通8-1-32
078-251-8501
http://homepage2.nifty.com/watanabe-youfukuten/

婦人・洋装・用品

帽子 マキシ

神戸市中央区北長狭通2-6-13 **078-331-6711**
http://www.maxim-hat.jp/

婦人服 ベニヤ

グラマラスガーデンセンター街店
神戸市中央区三宮町1-9-1-153
078-332-2829

フラッシュビーさんちか店

神戸市中央区三宮町1-10-1 **078-321-2678**

婦人服飾 コマツヤ

センター街店
神戸市中央区三宮町2-10-24 **078-331-1833**

さんちか店

神戸市中央区三宮町1-10-1 **078-391-5217**

婦人・紳士 セリザワ

http://www.serizawa.co.jp/
本店
神戸市中央区三宮町3-1-8 **078-331-1695**

センター街店

神戸市中央区三宮町2-10-26 **078-391-4624**

さんちか店

神戸市中央区三宮町1-10-1 **078-391-4626**

BALLYブティック直輸入家具 クロス

神戸市中央区北長狭通3-12-1 **078-391-1781**

婦人紳士靴 靴のモリタ

神戸市中央区三宮町1-7-6 **078-391-9283**

ブティック サンサカエ

神戸市中央区元町通2-1-9 **078-331-5121**
http://www.soyou.co.jp/sansakae/index.html

和装・美容

美容 美容室エリザベス

神戸市中央区三宮町2-6-4 **078-331-8894**
http://www.kobe-elizabeth.co.jp/

美容 みどり美粧院

神戸市中央区北長狭通1-10-5 **078-334-1071**
http://www.midori-kobe.com/

美容 アレックス

http://www.alexhair.com
トアロード
神戸市中央区下山手通3-10-18明治生命ビル1F2F
078-392-0015

コスメアロード

神戸市中央区下山手通3-10-18明治生命ビル1F
078-393-7333

デイスバアレックスエステ

神戸市中央区下山手通3-10-18明治生命ビルB1F
078-392-0013

三宮店

神戸市中央区小野柄通6-1-9富士ビル1F
078-230-5707

阪急六甲店

神戸市灘区山田町3-2-1 六甲入山ビル2F
078-856-2557

岡本店

神戸市東灘区岡本1-14-10 **078-451-7551**

アトリエアレックス/アレックスヌサドゥアスバ

神戸市中央区中山手通6-1-16B2F・B1F・1F・2F
078-351-5273

ウェディング 北野クラブ ソラ

神戸市中央区北野町1-5-4 **078-222-5515**
http://www.sola-resort.com/

美術工芸品

ギャラリエ サンサカエ

神戸市中央区元町通2-1-9 **078-331-5129**
http://www.soyou.co.jp/galerie/index.html

画材・額縁 末積製額

神戸市中央区三宮町3-2-2 **078-331-1309**
http://www.suezumi.co.jp/

菓子・喫茶

瓦版館 菊水總本店

神戸市中央区多聞通3-3-15 **078-382-0080**
http://www.kobe-kikusui.co.jp/

チョコレートキャンディ ゴンチャロフ

http://www.goncharoff.co.jp/
さんちか店
神戸市中央区三宮町1-10-1 **078-391-3563**

神戸空港店

神戸市中央区神戸空港1 **078-302-0848**

和洋料理

軽料理 蛸の壺

神戸市中央区三宮町3-3-3 **078-392-7256**

フレンチレストラン 北野クラブ

神戸市中央区北野町1-5-7 **078-222-5123**
http://www.kitanoclub.co.jp/



⑨柴田音吉洋服店(②-2-C)

明治16年(1883)に、英国人から仕立てを学んだことが創業のきっかけに、4代目は服地づくりのプロ。チーフカッターも神戸マイスターとのこと。全国からのオーダーも親子三代にわたるお客さんも品質の高さの証明。

☎078-341-1161(要予約)

神戸市中央区元町通4-2-22(南側2F)

[営]12:00~18:00[休]日曜・祝
<http://www.otokichi-kobe.co.jp/>



田崎真珠(③-1-B)

田崎真珠本社1F、2Fに位置する関西エリアのメインショップ。フォーマルジュエリーからギフト用まで、幅広い品揃え。「田崎パールプラザ」では、まばゆいばかりの宝石を使った豪華モニュメントの数々を楽しむことも。

☎078-303-7667

神戸市中央区港島中町6-3-2

[営]9:00~18:00[休]無
<http://www.tasaki.co.jp>



マキシシ(①-2-C)

ハイカラ文化の伝統を今に伝えるロード。世界に誇る帽子専門店。航空会社やオリンピック選手団の制帽の製作も手がける。1階は店舗で、階上は工房に。オートクチュールからカジュアルまで幅広い品揃え。

☎078-331-6711

神戸市中央区北長狭通2-6-13
マキシビル1F

[営]10:00~18:00[休]水曜
<http://www.maxim-hat.jp/>



タジマ(②-2-B)

ダイヤモンド、エメラルド、ルビー、サファイヤはもちろん、陳列されることが珍しいキヤッツアイ、アレキサンドライトなど、豊富な品数を誇る。品物の良さに定評がある。「どこにもない宝石がある」というお客さんも多い。

☎078-331-5761

神戸市中央区元町通2-7-5

[営]11:00~18:30[休]水曜
<http://www.jin.ne.jp/kobe/moto-1/tajima/tajima.htm>



グラマラスガーデン
神戸三宮センター街店(①-2-B)

神戸エレガンスの代表として親しまれてきた婦人服の「ベニヤ」。平成11年には、セレクトショップ「グラマラスガーデン」をオープンし、若い女性に人気を集めている。60年にもわたり神戸ファッションを提案しつづける。

☎078-332-2829

本店／神戸市中央区三宮町1-9-1-153

[営]11:00~20:00[休]無
<http://www.beniya.co.jp>



菊地宝飾(①-3-C)

神戸の旧居留地。異国情緒あふれるこの地で、3代にわたり宝石をとり扱ってきた宝飾店。祖母から母へ、そして娘へと末永く受け継がれている。「時の歩み」を語る質の高い宝石は、世代を超えて愛され続けている。

☎078-331-5476

神戸市中央区三宮町2-4-3

[営]11:00~18:30[休]水曜



セリザワ本店(②-2-A)

100年にもわたり、エレガントでハイカラな伝統を受け継ぎ、神戸ファッションを牽引してきたセリザワ。ドイツ・ミュンヘン生まれのブランド「レナランゲ」と提携し、女性らしく上品で、シンプルなスタイルを提案。

☎078-331-1695

神戸市中央区三宮町3-1-8

[営]10:00~19:00[休]水曜
<http://www.serizawa.co.jp>



カミネットアロード店(①-3-C)

昨年創業100周年を迎えた神戸の有名時計専門店。パテック フィリップ、カルティエ、ロジェ デュブイ、ゼニス、ブレゲ、F.P.ジュルヌ、バネライ、ブライトリックが主な取り扱い商品。スタッフの温かな接客も評判。

☎078-321-0039

神戸市中央区三宮町3-1-22

[営]10:30~19:30[休]無
<http://www.kamine.co.jp/>



ギャラリエ サンサカエ (②-2-A)

元町通の「芸術と文化溢れる時間と空間」。絵画、写真、手工芸等の個展、グループ展など、毎週替わりで展覧会が開催されている。元町でショッピングの合間に、ゆっくりとアートに触れられるギャラリー。

☎078-331-5129

神戸市中央区元町通2-1-9(2階)

【営】11:00～16:00【休】水曜

<http://www.soyou.co.jp/galerie/index.html>



ゴンチャロフ (①-2-A)

大正12年の創業以来、神戸の高級洋菓子メーカーとして洋菓子全般の製造と販売を行う。高級チョコレート、他、焼菓子・冷菓等も取り扱う。日本で最初にウイスキーボンボンを作ったのはゴンチャロフだと言われている。

☎078-391-3563

神戸市中央区三宮町1-10-1(さんちか内)

【営】10:00～20:00【休】第3水曜

<http://www.goncharoff.co.jp/>



蛸の壺 (②-2-A)

神戸の画家・中西勝氏の愛嬌のある蛸の看板が印印。ふわふわの生地、に蛸を包み込んだ明石焼きが名物。だし汁の風味に三つ葉の芳しさが融合。その他にも味噌でいただく大餅(タービン)や手作り餃子など種類も豊富。

☎078-392-7256

神戸市中央区三宮町3-3-3

【営】12:00～23:00【休】無



北野クラブ (⑥-1-A)

クラブ&レストランとして、1957年の開業。当時から多くのセブリティに愛されてきた。創業半世紀を前に、新たにゲストハウス&レストランとして生まれ変わった。シェフが奏でるビオレンテをぜひご賞味ください。

☎0120-51-2308

神戸市中央区北野町1-5-7

【営】レストラン17:30～22:30(L.O)

【休】無

<http://www.kitanoclub.co.jp>



靴のモリタ (①-2-A)

お洒落は足元から。三宮センター街にある、お手頃プライスからエレガンス系の商品が豊富にそろった靴専門店。シンプルでセクシーなオリジナルブランド「MARCO」は多くの女性に人気。

☎078-391-9283

神戸市中央区三宮町1-7-6

【営】11:00～20:00【休】水曜

<http://www.kutsunomorita.com/>



美容室エリザベス (①-3-C)

昭和23年の創業以来、神戸のトップレディたちに愛されてきた。カットから着付けまで、ファインなイメージからシックなテイストまで幅広いオーダーに確かな技術と安心感で応える。女王の名に相応しい総合美容室。

☎0120-31-8894

本店 / 神戸市中央区三宮町2-6-4

宮内ビル3F

【営】9:00～18:00【休】月曜・第1火曜

<http://www.kobe-elizabeth.co.jp/>



みどり美粧院 (①-2-B)

衣裳、ヘア&メイク、着付、写真撮影などすべて同じビル内でサービスが受けられる。ゆったりとした空間で、経験豊かなスタッフが、個性に合わせて、ワンランク上の美しさを演出。トータルリラクゼーションをケアするデイベューティコースも。

☎078-334-1071

神戸市中央区北長狭通1-10-5

【営】10:00～19:00【休】月曜

<http://www.midori-kobe.com/>



アレックス
トアロード店 (①-1-C)

神戸のモダンストリート、トアロードにありアレックスの中でも最も永く神戸に愛されているサロン。1階は、トータルコスメティックショップで、2階はヘアサロンのトアロード店ならではの居心地の良さが人気。

☎078-392-0015

神戸市中央区下山手通3-10-18

明治生命ビル1F、2F

【営】10:00～19:30【休】第3火曜

<http://www.alexhair.com>

神戸全域 路線図

Kobe Area Railway Chart



神戸市の境界ライン

- ① JR神戸線 (東海道本線・山陽本線)
- ② JR宝塚線 (福知山線)
- ③ JR和田岬線
- ④ 山陽新幹線
- ⑤ 阪急神戸線
- ⑥ 阪急今津線
- ⑦ 阪急甲陽線
- ⑧ 阪神本線
- ⑨ 神戸高速鉄道
- ⑩ 山陽電鉄本線
- ⑪ 神戸電鉄有馬線
- ⑫ 神戸電鉄三田線
- ⑬ 神戸電鉄粟生線
- ⑭ 北神急行
- ⑮ 神戸市営地下鉄西神・山手線
- ⑯ 神戸市営地下鉄海岸線
- ⑰ 六甲ライナー
- ⑱ ボートライナー
- ⑲ 須磨浦ロープウェー
- ⑳ 新神戸ロープウェー
- ㉑ 摩耶ケーブル
- ㉒ 摩耶ロープウェー
- ㉓ 六甲ケーブル
- ㉔ 六甲有馬ロープウェー



- なでしこ
- 群愛飯店本店

1

2



留地·入丸前

カミヤ
リザ
ズ

町店
サワ



人

11

③ ポートアイランドと神戸空港



④六甲



⑤ 灘・東灘

