

KOBEを愛して46年／月刊 神戸っ子

# KOBECCO

2007年12月1日発行 第46巻第12号  
通巻555号 昭和40年1月20日 第三種郵便物許可

12 2007  
December  
vol.555

特集Ⅰ 煌めく・輝く旧居留地

## Winter story in KOBE

特集Ⅱ 平成二十年

## 神戸初詣ガイド

kobecco.co.jp

結婚30周年。

真珠婚。

今、感謝の気持ちが輝いています。

これからも共に

美しいときを。



 TASAKI

真珠婚記念ジュエリー“パールジェンス” ☎ 0120-111-446 [www.tasaki.co.jp](http://www.tasaki.co.jp)



# 85年の

一九三三年、神戸・北野町で創業  
二〇〇八年に八十五周年を迎えるゴンチャロフ  
ロマノフ王朝の香り漂う高級チョコレートは、  
日本で初めて手がけて以来、モノ作りのこだわり  
常にお客様の求める最高級のおいしさを  
目指して、モノ語りは続きます。

## モノ語り。



BOUQUET DE CHOCOLAT  
ブーケドショコラ



KOBE  
*Goncharoff*



# ムンク展

Edvard Munch; The Decorative Projects

2008年1月19日(土)～3月30日(日)

主催／兵庫県立美術館、産経新聞社、神戸新聞社

協賛／日本写真印刷、EPSON

協力／スカンジナビア航空、ホテルオークラ神戸

ノルウェーを代表する芸術家エドヴァルド・ムンク(1863～1944)。今回の展覧会では、ノルウェー・オスロ市立ムンク美術館の所蔵作品を中心に「吸血鬼」、「不安」、「声/夏の夜」などの代表作に加え、これまで紹介される機会があまりなかった建築物の装飾プランなど、全108点の作品を公開。



## 兵庫県立美術館 (HAT神戸内)

■神戸市中央区脇浜海岸通1-1-1 ■078-262-0901

■<http://www.artm.pref.hyogo.jp/>

阪神岩屋駅下車、徒歩約8分

三宮より市バスまたは阪神バスHAT神戸方面行きで県立美術館前下車、すぐ

開館時間：10時～18時（入場は17時30分まで）

※全曜日と土曜日は10時～20時（入場は19時30分まで）

休館日：月曜日、ただし2月11日（休・月）は開館、翌12日（火）は休館

### ■観覧料

一般1,300円(1,100円)

大・高生900円(700円) 中・小生500円(300円)

※( )内は前売りおよび20名以上の団体割引料金

兵庫県内在住・在学の中・小生はココロカードの提示により無料。障害者の方（介護の方1名も）、および兵庫県内在住の65歳以上の方は当日料金の半額。コレクション展の観覧には別途観覧料が必要（本展とあわせて観覧される場合は割引あり）



今年も春の光をいっぱい呼吸したい  
三浦啓子ステンドグラス展

2007年12月26日(水)~2008年1月14日(月・祝)

10:00a.m.~7:00p.m.(最終日5:00p.m.閉廊)

会場/ポートピアギャラリー

2007/12/31 10:00a.m.~6:00p.m.

2008/1/1~2 11:00a.m.~6:00p.m.

パーティ

*New year party with you* 春うらら



日 時/2008年1月12日(土)3:00PM~5:00PM

会 場/神戸ポートピアホテル南館1F 大輪田の間

内 容/三浦啓子スライドトーク"夢の船にのって"

福笑い

コミュニケーションディナー(椅子式ブッフスタイル)

記念品/三浦啓子作品「獅子舞」京別染袱紗

会 費/15,000円

お問い合わせは

株式会社ロクレールプロダクションまで

西宮市甲陽園目神山町21-12

TEL.0798-73-0878 FAX.0798-73-7737

Web <http://www.roclair.co.jp/>

Mail [info@roclair.co.jp](mailto:info@roclair.co.jp)

そうしゅんふ

# 奏旬譜

## パーティールームにてお食事コース

平日 6,000円 休日 6,500円(税・サ込)

### お食事時間

1回目/11:30より 2回目/13:00より

ご入浴時間 11:30～15:30

※ご入浴は時間内に1回のみとさせていただきます。

※お部屋・浴衣をご用意いたしません。

※前日までにご予約をお願いいたします。

※和食堂にてお召し上がり頂く場合もございます。



※写真はイメージです。



## ご宴会場にてお食事コース

平日 7,000円 休日 8,000円  
(7,425円) (8,475円)


※( )は税・サ込料金

ご利用時間/11:30～15:30

※10名様以上で前日までにご予約をお願いいたします。

※ご入浴は時間内に1回のみとさせていただきます。

※お部屋・浴衣をご用意いたしません。

 有馬グランドホテル

■予約専用電話(午前9時～午後9時)

☎078-903-5489

■ご予約以外のお電話・お問い合わせは ☎078-904-0181(代)

〒651-1401 神戸市北区有馬町1304-1 FAX(078)904-0297

ホームページ <http://www.arima-gh.jp/>





お弁当の  
株式会社

**淡路屋**

真心を折りに詰めて味作り一世紀



**神戸牛  
100%**

**牛肉王子 1,500円(税込)**

白飯・牛肉煮(神戸ビーフ100%)・  
牛肉そぼろ椎茸煮(神戸ビーフ100%)・  
玉葱煮・パプリカ



**新作駅弁!**



**N700系新幹線弁当 1,050円(税込)**

平成19年7月1日に東海道・山陽新幹線にデビューした  
「N700系のぞみ」を記念したお弁当です



**牛塩タン&牛焼肉弁当**

**1,100円(税込)**

・白飯・牛タン・牛肉あぶり焼・人参煮・三つ葉・胡麻



お弁当の  
株式会社

**淡路屋**

**TEL. (078) 431-1682 FAX. (078) 431-1681**

<http://www.awajiya.co.jp/> E-mail [order@awajiya.co.jp](mailto:order@awajiya.co.jp)

# Art View

— vol. 31



花の文様 (2006)  
 森井 孝子



## 作家プロフィール



奥井 怜子(おくい れいこ)

神戸市須磨区で育つ。結婚後、チャリティーバザーに趣味のクラフト作品や手芸品を出品するも、「何かオリジナリティーのある作品を」と思案。96年、手芸店でパーチメントクラフトと偶然出会い、99年、世界共通の講師資格「レジスタード・チューター」を取得。その後、ご主人の赴任先オーストラリアに2年間暮らし、作品づくりに取り組む。日本人ならではの器用さで作る繊細な作品が好まれ、この国を訪れる世界のVIPにプレゼントする機会を持つ。また、カードやウェルカムボードなども手がけ、幅広いアイテムを製作。現在は、自宅「アトリエ」、リビングカルチャー倶楽部ほかの教室でパーチメント普及に務める。

## レースのような繊細さ パーチメントクラフト

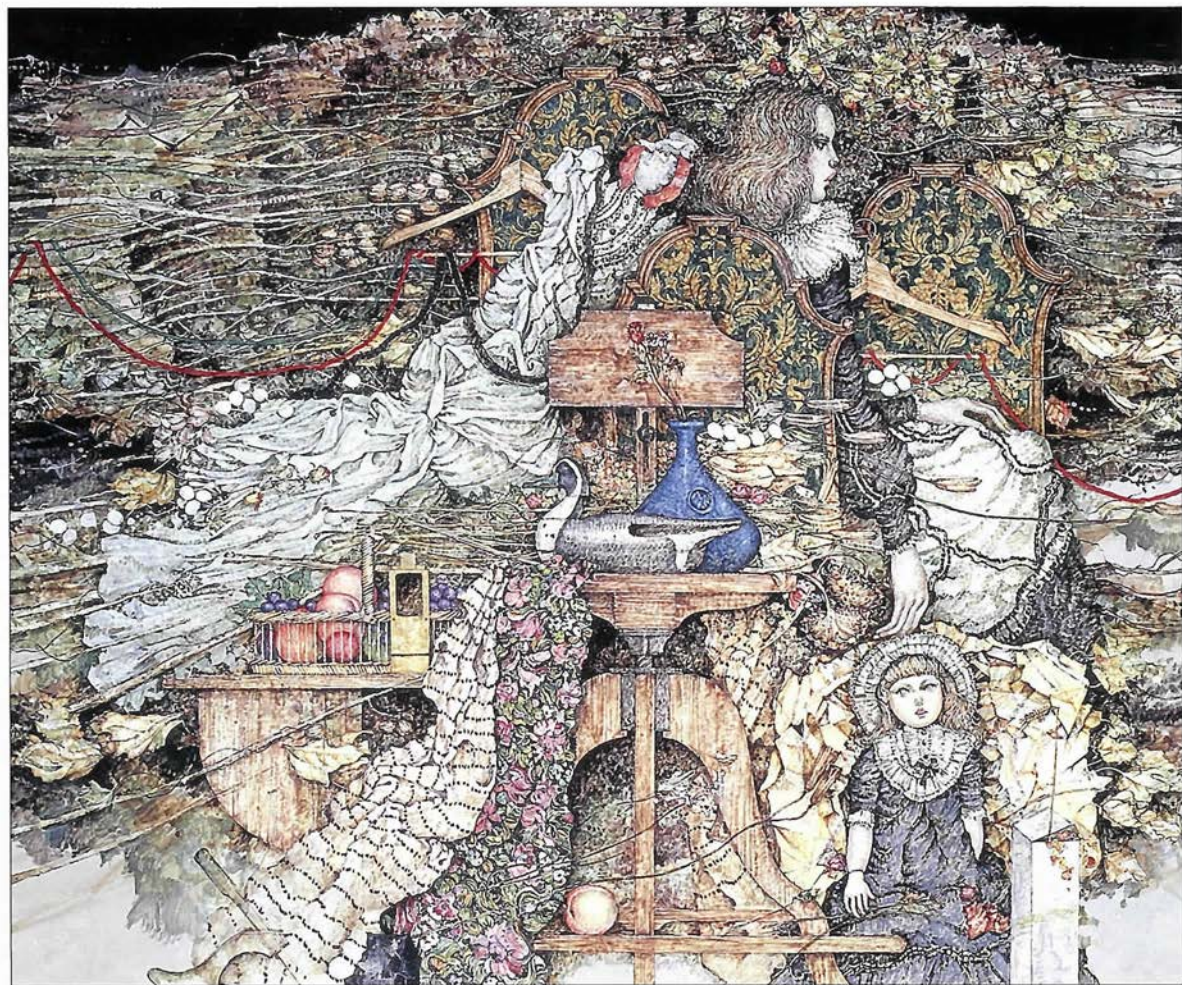
繊細で軟らかいレースのような表情を見せるこの作品。実は、トレーシングペーパーを素材にした「パーチメントクラフト」。あまり聞きなれないはず。日本

ではまだ10年余りの歴史しか持たない。「パーチメント」とは、羊や山羊の皮を薄く加工した「羊皮紙(ようひし)」。強く耐久性があり、紀元前から長くヨーロッパで使われていたもの。19世紀のスペインやフランスの修道院で、しおりや宗教画の飾りなどを作っていたものが、南米へと伝わった。コロンビア生まれのマーサ・オスピナがオランダに暮らし、ペーパーアートとして確立。次第にヨーロッパ各地から世界へと広がる。今や羊皮紙は超高級品。同じイメージの厚手のトレーシングペーパーが取って代わった。細いペン先で図案を写し、エンボス(浮き彫り)を造る。小さな点で模った形をハサミで切りレースのような穴を開ける。色づけしたり、立体化したり…、細かい作業を繰り返し、美しい作品が生まれる。軽い気持ちで始めたはずが、今では、在宅時はいつもアトリエで作業しているという奥井さん。「綺麗なものを作るのが好き」。これ以外には理由は考えられないようだ。



# フロントアート

*The front art*



石版春生 「もう一枚の衣(女のいる風景)」2003年 130号F



10 特集I 煌めく・輝く旧居留地

Winter story in KOBE



12 Illumination in KOBE

16 神戸旧居留地の歩み

20 十五番館

22 旧居留地通りストーリー

東町筋、伊藤町筋、江戸町筋、京町筋、浪花町筋、播磨町筋、明石町筋

38 カントリー雑貨で飾るクリスマス

40 おうちパーティーにおすすめのリカー

54 特集II 平成二十年 神戸初詣ガイド

生田神社、湊川神社、蛸子神社、  
北野天満神社、多井畑厄除八幡宮  
網敷天満宮、浄徳寺



62 対談 大本山中山寺「大願塔」自分を「無」にして光と語り合う

村主康瑞さん 三浦啓子さん

66 知られざる天文学貴重本群

兵庫 能福寺文庫 雲井世雄住職を尋ねて

6 ART VIEW⑨／ささやくバラ：奥井怜子

8 FRONT ART／石阪春生

50 座談会 三ノ宮南まちづくり協議会

宮本治さん 車和久さん 長内建佑さん

68 神戸のお嬢さん／渡邊絵理さん 川瀬礼実子さん

70 KOBECCO2007／篠崎多賀子さん 瀬尾訓弘さん

72 ひょうごの文化施設めぐり【兵庫県立人と自然の博物館】

74 アニー・キャロルの部屋へようこそ

76 神戸ことはじめ

78 風さやか教育講習会

80 でん太の教えてドクター⑧

82 くらしと健康 神戸市医師会公開講座⑪

84 神戸イベントニュース

88 コウベスナップ

90 <連載>おもしろ浮世絵講座・江戸人の遊び心

造形のマジック⑫「あべこべ絵」 中右瑛

92 <連載>海船港 「クルーズ船くになぼん丸」船内見学&ディナー」上川庄二郎

94 <連載> 漫画 日本の真珠王・田崎俊作(最終回) 佐藤晴美

104 <連載>コーヒーカップの耳② 文・出石アカル 絵・菅原洗人 題字・六車明峰

106 <連載>神戸異人館物語 夜明けのハンター② 文・三条杜夫 絵・谷口和子

112 美味より神戸「舞子ホテル」「ナムール」

114 エレガントナイト「ベニーレーン」「バカラ」

116 KOBECCOグルメ

124 百店会だより

128 法人会員ニュース

146 Kitano Hot News

148 有馬歳時記

154 Present

156 KOBECCO NEWS

157 定期購読のご案内

158 編集後記

159 2007年12月の貴方by天城鳳月の占い

160 エーデルワイスミュージアム

# 煌めく・輝く旧居留地 *Winter story in KOBE*



## Contents

- P12 ★イルミネーション・イン・神戸
  - P16 ★旧居留地の歩み
  - P22 ★旧居留地通りストーリー
  - P38 ★カントリー雑貨で飾るChristmas
  - P40 ★おうちパーティーに  
      おすすめのリカー
  - P42 ★「かんでんイルミネ」で  
      神戸のクリスマスを!
- etc....

今年で13回目を迎える「神戸ルミナリエ」。  
神戸の冬を彩る光は、クリスマスシーズ  
ンの到来を告げると共に、毎年500万人もの  
人出で賑う。神戸が活気に溢れるこの時  
期に、ルミナリエや神戸のイルミネーション  
イベント、また神戸のルーツともいえる神戸  
旧居留地の景観やショップ情報を紹介する。  
さらに、クリスマス限定商品やクリスマスプ  
レゼントにふさわしいショッピング情報など  
満載!







#### INFORMATION

- 開催日時 2007年12月6日(木)～12月17日(月)
- 点灯時間 月～木曜日 18:00頃～21:00 金曜日 18:00頃～22:00  
土曜日 17:30頃～22:00 日曜日 17:30頃～21:30
- 開催場所 神戸市中央区旧外国人居留地界隈および東遊園地
- 問い合わせ ☎078-303-0038

#### 神戸ルミナリエ

1995年に起こった阪神・淡路大震災により、多くの尊い命が失われた。震災の犠牲者の鎮魂と、神戸の街の復興を願い開催された「神戸ルミナリエ」も今年で13回目を迎えた。毎年、数百万人もの来場者が訪れる神戸の冬の風物詩として定着している。今年作品テーマは、「光の紀元」。神戸の冬を彩る荘厳な光の芸術作品は圧巻。

# 特集I Illumination in KOBE

イルミネーション・イン・神戸

光に彩られるパールブリッジ

## 明石海峡大橋

### INFORMATION

- 点灯期間 毎日(365日/年)
- 点灯時間 平日:日没~23:00まで 土日祝祭日:日没~24:00
- 所在地 神戸市垂水区舞子~淡路市岩屋(明石海峡大橋)
- アクセス 神戸側からはJR・(山陽電車)の垂水駅、舞子駅、朝霧駅  
淡路側は「神戸淡路鳴門自動車道」  
もしくは明石・岩屋間の高速艇、フェリー
- 駐車場 駐車場は垂水漁港、舞子公園にあり(有料)  
淡路サービスエリアは通行料必要・駐車料金なし
- 問い合わせ ☎078-709-0084(代表)  
本州四国連絡高速道路(株)神戸管理センター

明石海峡大橋では、世界で初めて光の色を自在に演出できる照明器具をケーブルに設置して、照明によるケーブル曲線美を表現できるようにした、世界一の吊橋にふさわしいイルミネーションを毎日行っています。

この照明は、光の三原色である赤、緑、青の無電極ランプ3個を1組として、1084組が取り付けられている。

赤・緑・青のランプ1個1個の明るさを変えることにより、光の色を変化させたり、段階的に変化させたり、季節毎に彩りを変えるライトアップパターンや時報パターン、イベントパターンなど多彩なパターンの照明演出がコンピュータで行われています。

なお、段階的な色の変化は、世界初の試み。特に「神戸ルミナリエ」の開催期間である12月6日~12月25日は、緑~赤グラデーションで明石海峡大橋をライトアップします。クリスマスには世界最長の吊橋の演出で素敵なクリスマスを迎えてみてはいかがでしょうか!





## 大観覧車 イルミネーション 空中散歩をしながら神戸の逆夜景を・・・

明石海峡大橋はもちろんのこと、神戸空港まで見渡せる絶景。キャabinは広々6人乗りでファミリーでもゆっくり乗れる。いつでも快適な冷暖房付です。

### INFORMATION

- 営業時間 9:00～21:00(年中無休)  
(チケット販売は20:30まで)  
※季節・曜日・天候・その他の理由により予告なしに変更する場合があります。
- 問い合わせ  
泉陽興業(株) 淡路SA営業所  
☎0799-72-5461

### 【淡路サービスエリア大観覧車 利用料金】

券の種類	料金 (1名様)	備考
一般券	¥600	
一般団体券(20名以上)	¥480	
学生団体券(20名以上)	¥360	学校行事証明書を提出して下さい
身障者券(付添1名まで)	¥300	身体障害者手帳を提示して下さい

券の種類	料金	備考
5名セット券	¥2,500	1キャbin(乗籠)へ 5名同時にご乗車して下さい
6名セット券	¥3,000	1キャbin(乗籠)へ 6名同時にご乗車して下さい



特集I

# Illumination in KOBE

イルミネーション・イン・神戸

## 天から降り注ぐ星のよう キャナルガーデンの 「光り輝くファンタジー クリスマス」

キャナルガーデンのクリスマスツリーは、40,000個のLEDを装飾した21.5mの高さ。降り注ぐブルー、ホワイトの装飾とともに。

### INFORMATION

- 開催日時 12月25日(火)まで
- 点灯時間 10:00~22:00
- 開催場所 キャナルガーデン(神戸市中央区東川崎町)

## 流れ落ちる光の滝

### ホテルオークラ神戸「クリスマスイルミネーション」

ホテルオークラ神戸の正面玄関のシンボルである高さ約10メートル、幅約14.5メートルの大きな滝に12,000個の電球を設置してイルミネーションを点灯。流れ落ちる光の様子は、壮大なナイアガラの滝をイメージ。浮かび上がる“Merry Christmas”の文字と、今回初めてお目見えするサンタクロースの電飾で、行き交う人たちの心を楽しませる。



### INFORMATION

- 開催日時 12月25日(火)まで
- 点灯時間 17:00~24:00 (12/6~25は深夜1:00まで)
- 開催場所 ホテルオークラ神戸 神戸市中央区止場町2番1号
- 問い合わせ ☎078-333-0111



## きらめく港を背景に

### モザイク「ロマンチッククリスマス」

モザイク2階にはブルーのクリスマスツリー「カリオン」、また運河通りには、本物のもみの木をデコレイトしたクリスマスツリーが温かく迎える。

### INFORMATION

- 開催日時 12月25日(火)まで
- 点灯時間 日没~24:15(運河通り16:30~24:30)
- 開催場所 モザイク(神戸市中央区東川崎町)
- 問い合わせ ☎078-360-1722





### イルミネーション広場とまばゆい夜景 神戸布引ハーブ園

新神戸から光るゴンドラに乗り、降り立つとイルミネーションに包まれる夢のような空間。山頂のレストランでは、ハーブを使ったクリスマスランチ、ディナービュッフェも。

#### INFORMATION

- 開催日時 12月25日(火)まで
- 点灯時間 12月3日(月)から9:30～17:00  
12月22日(土)～24日(月)は9:30～20:30  
元旦は6:00～17:00
- 開催場所 新神戸ロープウェイ神戸布引ハーブ園(神戸市中央区北野町)
- 料金 一般200円 中学生以下100円  
(新神戸ロープウェイとのセット券あり)
- 問い合わせ ☎078-360-1722

### ヨーロッパの田舎町のクリスマスを思わせる 六甲ガーデンテラス



六甲山にある六甲ガーデンテラスでは園内のあちこちでクリスマスツリーやリースがお出迎え。かわいらしくも温かいイルミネーションと、眼下に広がる神戸の夜景がロマンチックな気分を盛り上げる。園内のレストランでは12月22日～25日クリスマスディナーも登場。

#### INFORMATION

- 開催日時 12月25日(火)まで
- 点灯時間 9:00～21:00(点灯は日没～20:00/22～25日は延長あり)
- 開催場所 六甲ガーデンテラス(神戸市灘区六甲山町)
- 問い合わせ ☎078-894-2281

### 海の青の6mのツリー ポルトバザール「PEARL CHRISTMAS 2007」

海辺と、明石海峡大橋をのぞむポルトバザールでは、イメージカラーの青色を基調とした「マリンブルーツリー」が登場。期間中、スタンプラリーやディスプレイコンテストなど多数のイベントが予定されている。



#### INFORMATION

- 開催日時 12月25日(火)まで
- 営業時間 10:00～20:00(点灯は18:00～23:00/25日は22:30まで)  
※シーボートレストランツ11:00～22:30
- 開催場所 マリンピア神戸 ポルトバザール(神戸市垂水区海岸通)
- 問い合わせ ☎078-709-4466