

元町の「芸術と文化のあふれる空間」

ギャラリーエ・サンサカエ

元町、番街のギャラリーエ・サンサカエは、商店街にありながら、日常から少し離れた格調高く落ち着いた空間で、ゆつくりと芸術に触れられるギャラリー。絵画、写真、手工芸品などの個展やグループ展が週替りで開催されている。



藤室節子展(3/15~20)



和田依子個展(3/22~27)



山本敏雄 小さな花絵展

4月19日(木)~4月22日(日)

9AM11:00~PM5:00(最終日PM4:00)

ギャラリー エ・サンサカエ 2F

神戸市中央区元町通2-19 TEL (078) 331-5122

山本敏雄「小さな花絵展」(4/19~22)



郡司静雄展(4/5~10)



狩野裕子展(4/12~17)



佐藤綾子展(4/26~5/1)

今後の展覧会予定

3/8(木)~13(火)
井藤雅博油彩展「ヨーロッパの散歩道」

3/15(木)~20(火)

兵庫三元展サンサカエ賞

藤室節子展

3/22(木)~27(火)

和田依子個展

4/5(木)~10(火)

郡司静雄展

4/12(木)~17(火)

狩野裕子展

4/19(木)~22(日)

山本敏雄「小さな花絵展」

4/26(木)~5/1(火)

新世紀ギャラリーエ・サンサカエ賞

佐藤綾子展



ハイセンスな元町のギャラリーらしい落ち着いたアートスペース

■ギャラリーエ・サンサカエ

神戸市中央区元町通2-19

(1階)フティックサンサカエ

☎ 078・331・5129

宝飾品

宝飾 田崎真珠

田崎真珠ギャラリー
神戸市中央区港島中町6-3-2田崎真珠本社1F
078-303-7667
<http://www.tasaki.co.jp>

神戸ポートピア店
神戸市中央区港島中町6-10-1
神戸ポートピアホテル・パレビアンカ2F
078-302-1560

三宮センター街東店
神戸市中央区三宮町1-8-1-154さんプラザ1F
078-334-0281

タサキSOL店
神戸市中央区御幸通8-1-6神戸国際会館B1F
078-230-3302

TASAKI People 垂水店
神戸市垂水区海岸通り12-6
ボルトバザールファクトリーアウトレッツイースト4010
078-708-0288

神戸空港店
神戸市中央区神戸空港1 **078-306-1605**

宝飾 タジマ

神戸市中央区元町通2-7-5 **078-331-5761**
<http://www.jin.ne.jp/kobe/moto-1/tajima/tajima.htm>

宝飾 菊地宝飾

神戸市中央区三宮町2-4-3 **078-331-5476**

宝飾・時計 カミネ

トアロード店
神戸市中央区三宮町3-1-22 **078-321-0039**
<http://www.kamine.co.jp>

さんプラザ店
神戸市中央区三宮町1-8 **078-391-1571**
<http://www.kamine.co.jp>

元町店
神戸市中央区三宮町3-1-8 **078-327-3363**
<http://www.kamine.co.jp>

紳士・洋服・用品

お誂え紳士服 @柴田音吉洋服店

神戸市中央区元町通4-2-22(南側2F)
078-341-1161
<http://www.shibata-otokichi-youfukuten.co.jp>

紳士服 洋服の粋 渡辺

神戸市中央区磯上通8-1-32
078-251-8501
<http://homepage2.nifty.com/watanabe-youfukuten/>

婦人・洋装・用品

帽子 マキシ

神戸市中央区北長狭通2-6-13
078-331-6711
<http://www.maxim-hat.jp/>

婦人服 ベニヤ

グラマラスガーデンセンター街店
神戸市中央区三宮町1-9-1-135
078-332-2829
フラッシュビューさんちか店
神戸市中央区三宮町1-10-1 **078-321-2678**

婦人服飾 コマツヤ

センター街店
神戸市中央区三宮町2-10-24 **078-331-1833**
さんちか店
神戸市中央区三宮町1-10-1 **078-391-5217**

婦人・紳士 セリザワ

本店
神戸市中央区三宮町3-1-8 **078-331-1695**
センター街店
神戸市中央区三宮町2-10-26 **078-391-4624**

さんちか店
神戸市中央区三宮町1-10-1 **078-391-4626**
<http://www.serizawa.co.jp/>

BALLYブティック直輸入家具

神戸市中央区北長狭通3-12-1 **078-391-1781**

婦人紳士靴 靴のモリタ

神戸市中央区三宮町1-7-6 **078-391-9283**

ブティック サンサカエ

神戸市中央区元町通2-1-9 **078-331-5121**

和装・美容

美容 美容室エリザベス

神戸市中央区三宮町2-6-4 **078-331-8894**

美容 みどり美粧院

神戸市中央区北長狭通1-10-5 **078-334-1071**

美容 アレックス

<http://www.alexhair.com>
トアロード
神戸市中央区下山手通3-10-18明治生命ビル2F
078-392-0015

コスメトアロード
神戸市中央区下山手通3-10-18明治生命ビル1F
078-393-7333

デイスバアレックスエステ

神戸市中央区下山手通3-10-18明治生命ビルB1F
078-392-0013

三宮店

神戸市中央区小野柄通6-1-9富士ビル1F
078-230-5707

阪急六甲店

神戸市灘区山田町3-2-1
078-856-2557

岡本店

神戸市東灘区岡本1-14-10
078-451-7551

アトリエアレックス/アレックスヌサドウアスバ

神戸市中央区中山手通6-1-16B2F・B1F・1F・2F
078-351-5273

ウェディング 北野クラブ ソラ

神戸市中央区北野町1-5-4 **078-222-5515**
<http://www.sola-resort.com/>

美術工芸品

ギャラリー エンサカエ

神戸市中央区元町通2-1-9 **078-331-5129**

画材・額縁 末積製額

神戸市中央区三宮町3-2-2 **078-331-1309**

菓子・喫茶

瓦煎餅 菊水総本店

神戸市中央区多間通3-3-15 **078-382-0080**
<http://www.kobe-kikusui.co.jp/>

チョコレートキャンディ ゴンチャロフ

さんちか店
神戸市中央区三宮町1-10-1 **078-391-3563**
<http://www.goncharoff.co.jp/>

神戸空港店

神戸市中央区神戸空港1 **078-302-0848**

和洋料理

軽料理 蛸の壺

神戸市中央区三宮町3-3-3 **078-391-1033**

フレンチレストラン 北野クラブ

神戸市中央区北野町1-5-7 **078-222-5123**
<http://www.kitanoclub.co.jp/>



柴田音吉洋服店 (2-2-C)

明治16年(1883)に、英国人から仕立てを学んだことが創業のきっかけに。4代目は服地づくりのプロ。チーフカッターも神戸マイスターとのこと。全国からのオーダーも親子三代にわたるお客さんも品質の高さの証明。

☎078-341-1161 (要予約)

神戸市中央区元町通4-2-22 (南側2F)

[営] 10:00~18:00 [休] 日曜・祝

<http://www.shibata-otokichi-youfukuten.co.jp/>



マキシ (1-2-C)

ハイカラ文化の伝統を今に伝えるアロード。世界に誇る帽子専門店。航空会社やオリンピック選手団の制帽の製作も手がける。1階は店舗で、階上は工房に。オートクチュールからカジュアルまで幅広い品揃え。

☎078-331-6711

神戸市中央区北長狭通2-6-13

マキシビル1F

[営] 10:00~18:00 [休] 水曜

<http://www.maxim-hat.jp>



グラマラスガーデン
神戸三宮センター街店 (1-2-B)

神戸エレガンスの代表として親しまれてきた婦人服の「ベニヤ」。平成11年には、セレクトショップ「グラマラスガーデン」をオープンし、若い女性に人気を集めている。60年にもわたり神戸ファッションを提案しつづける。

☎078-332-2829

本店/神戸市中央区三宮町1-9-1-135

[営] 11:00~20:00 [休] 無

<http://www.beniya.co.jp>



セリザワ本店 (2-2-A)

100年にもわたり、エレガントでハイカラな伝統を受け継ぎ、神戸ファッションを牽引してきたセリザワ。ドイツ・ミュンヘン生まれのブランド「レナ・ランゲ」と提携し、女性らしく上品で、シンプルなスタイルを提案。

☎078-331-1695

神戸市中央区三宮町3-1-8

[営] 10:00~19:00 [休] 水曜

<http://www.serizawa.co.jp>



田崎真珠 (3-1-B)

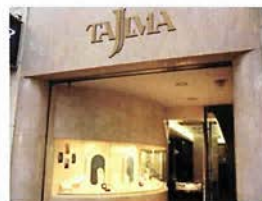
田崎真珠本社1F、2Fに位置する関西エリアのメインショップ。フォーマルジュエリーからギフト用まで、幅広い品揃え。「田崎パールプラザ」では、まばゆいばかりの宝石を使った豪華モニュメントの数々を楽しむことも。

☎078-303-7667

神戸市中央区港島中町6-3-2

[営] 9:00~18:00 [休] 無

<http://www.tasaki.co.jp>



タジマ (2-2-B)

ダイヤモンド、エメラルド、ルビー、サファイヤはもちろん、陳列されることが珍しいキヤッツアイ、アレキサンドライトなど、豊富な品数を誇る。品物の良さにも定評がある。「どこにもない宝石がある」というお客さんも多い。

☎078-331-5761

神戸市中央区元町通2-7-5

[営] 11:00~18:30 [休] 水曜



菊地宝飾 (1-3-C)

神戸の旧居留地。異国情緒あふれるこの地で、3代にわたり宝石をとり扱ってきた宝飾店。祖母から母へ、そして娘へと末永く受け継がれている。「時の歩み」を語る質の高い宝石は、世代を超えて愛され続けている。

☎078-331-5476

神戸市中央区三宮町2-4-3

[営] 11:00~18:30 [休] 水曜



カミネアロード店 (1-3-C)

昨年で創業100周年を迎えた神戸の有名時計専門店。バテック フィリップ、カルティエ、ロジェ デュブイ、ゼニス、フレグ、F.P.ジュルヌ、パネライ、ブライトリングが主な取り扱い商品。スタッフの温かな接客も評判。

☎078-321-0039

神戸市中央区三宮町3-1-22

[営] 10:30~19:30 [休] 無

<http://www.kamine.co.jp/>



ギャラリエ サンサカエ (②-2-A)

元町通の「芸術と文化溢れる時間と空間」。絵画、写真、手工芸等の個展、グループ展など、毎週替わりで展覧会が開催されている。元町でショッピングの合間に、ゆっくりとアートに触れられるギャラリー。

☎078-331-5129

神戸市中央区本町通2-1-9 (2階)

【営】11:00～16:00【休】水曜

<http://www.soyou.co.jp/GallieSanSanSakaeFront.htm>



ゴンチャロフ (①-2-A)

大正12年の創業以来、神戸の高級洋菓子メーカーとして洋菓子全般の製造と販売を行う。高級チョコレート、他、焼菓子・冷菓等も取り扱う。日本で最初にウイスキーボンボンを作ったのはゴンチャロフだと言われている。

☎078-391-3563

神戸市中央区三宮町1-10-1 (さんちか内)

【営】10:00～20:00【休】第3水曜

<http://www.goncharoff.co.jp/>



蛸の壺 (②-2-A)

神戸の画家・中西勝氏の愛嬌のある蛸の看板が印象。ふわふわの生地、に蛸を包み込んだ明石焼きが名物。だし汁の風味に三つ葉の芳しさが融合。その他にも味噌でいただく大餅(タービン)や手作り餃子など種類も豊富。

☎078-391-1033

神戸市中央区三宮町3-3-3

【営】12:00～23:00【休】第3水曜



北野クラブ (⑥-1-A)

クラブ&レストランとして、1957年の開業当時から多くのセブリティに愛されてきた。創業半世紀を前に、新たにゲストハウス&レストランとして生まれ変わった。シェフが奏でるビオフレンチをぜひご賞味ください。

☎0120-51-2308

神戸市中央区北野町1-5-7

【営】レストラン17:30～22:30 (L.O)

【休】無

<http://www.kitanoclub.co.jp>



靴のモリタ (①-1-A)

お洒落は足元から。三宮センター街にある、お手頃プライスからエレガンス系の商品が豊富にそろった靴専門店。人気女性ファッション誌に掲載されているブランドの他、オリジナルブランド「MARCO」も取り扱う。

☎078-391-9283

神戸市中央区三宮町1-7-6

【営】11:00～20:00【休】不定休

<http://www.kutsunomorita.com/>



美容室エリザベス (①-3-C)

昭和23年の創業以来、神戸のトップレディたちに愛されてきた。カットから着付けまで、ファインなイメージからシックなテイストまで幅広いオーダーに確かな技術と安心感で応える、女王の名に相応しい総合美容室。

☎0120-31-8894

本店/神戸市中央区三宮町2-6-4

宮内ビル3F

【営】11:00～20:00【休】月曜・第1火曜

<http://www.kobe-elizabeth.co.jp/>



みどり美粧院 (①-2-B)

衣裳、ヘア&メイク、着付、写真撮影などすべて同じビル内でサービスが受けられる。ゆったりとした空間で、経験豊かなスタッフが、個性に合わせて、ワンランク上の美しさを演出。トータルリラクゼーションをケアするデビューティコースも。

☎078-334-1071

神戸市中央区北長狭通1-10-5

【営】11:00～20:00【休】不定休



アレックス
トアロード店 (①-1-C)

神戸のモダンストリート、トアロードにありアレックスの中でも最も永く神戸に愛されているサロン。一階は、トータルコスメティックショップで、2階はヘアサロン。トアロード店ならではの居心地の良さが人気。

☎078-392-0015

神戸市中央区下山手通3-10-18

明治生命ビル1F, 2F

【営】10:00～19:30【休】第3火曜

<http://www.alexhair.com>

神戸全域 路線図

Kobe Area Railway Chart



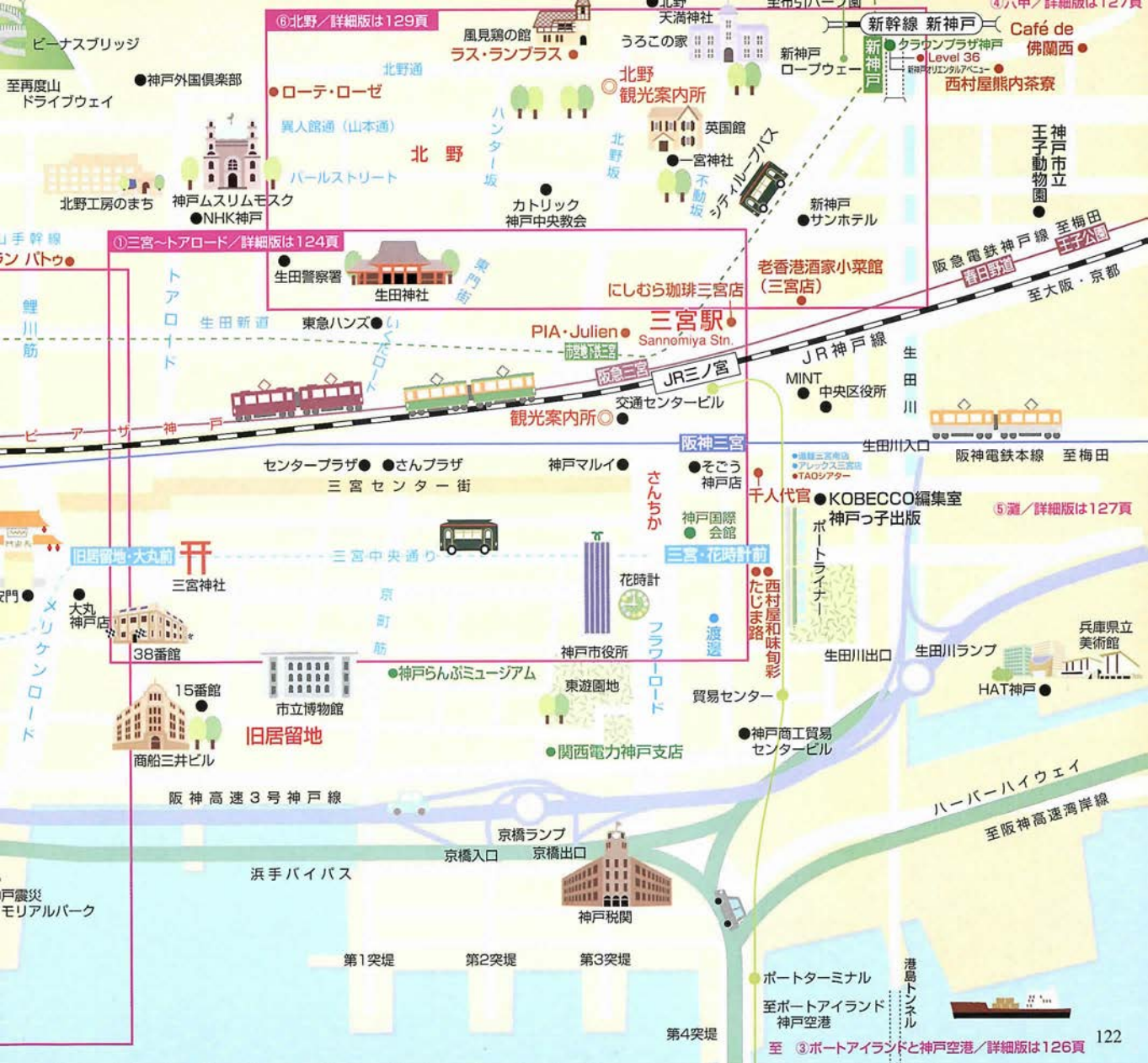


Kobe Train Album

神戸電鉄3000系電車

前面二枚窓の個性的な「顔」にアルミ地肌のラッカー仕上げと赤の塗装という風貌から、「ウルトラマン」という愛称で親しまれている。4両編成で運転され、全車電動方式で鶴の峻険な勾配を上り下りする。神戸電鉄でははじめてのアルミ車両、はじめての冷房車、はじめての固定編成と「初」揃いで1973年に登場、神鉄の新時代を切り開いた。車内は木目の化粧板が落ち着いた雰囲気を醸している。2002年からはワンマン化にも対応し、神鉄各線で活躍している。

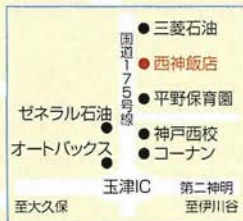




KOBE CITY MAP

CHUO-KU AREA GUIDE MAP

- 法人会員企業・団体は105～107頁に掲載
- 神戸っ子グルメ加盟店は108～115頁に掲載
- 百店会加盟店は116～119頁に掲載



③ ポートアイランドと神戸空港



④ 六 甲

裏六甲
ドライブウェイ

至六甲山牧場
記念碑台

六甲山ホテル前

オルゴール館前

神戸ゴルフクラブ

六甲高山
植物園

人工スキー場

六甲山人工
スキー場

カンツリーハウス

六甲ガーデンテラス

みよし観音前

有馬温泉駅

至芦屋・宝塚・大阪

六甲山頂駅

天狗橋西

天狗橋東

サンライズロード

六甲オリエンタルホテル前

六甲ケーブル

六甲ケーブル山上駅

⑤ 灘

王子公園駅

至阪急三宮

灘駅

至JR三ノ宮

岩屋駅

大石駅

西灘駅

至阪神三宮

都賀川

国道43号線

阪神高速3号神戸線

摩耶出入口

ラゾーナ

摩耶南

沢の鶴資料館

新在家駅

こうべ甲南
武庫の郷

山麓線

石屋川公園

神戸酒心館

泉勇之介商店

至六甲アイランド

酒匠館

瀧鯉威元倶楽部

資料館

白鶴酒造

南魚崎駅

(六甲ライナー
[アイランドセンター駅]下車)

酒造記念館

南魚崎駅

(酒蔵の道)

六甲ライナー

酒造記念館

南魚崎駅

(酒蔵の道)

至

神戸ベイシェラトン
ホテル&タワーズ

淡路屋

記念館

櫻正宗

浜福鶴吟醸工房

御影駅

山手幹線

弓弦羽神社
香雪美術館

世良美術館

六甲駅

至六甲山

阪急神戸線

御影駅

岡本駅

至阪急梅田

住吉川

又平

摂津本山駅

至JR大阪

住吉駅

魚崎駅

至阪神梅田

かつてのネイティブコウベ・北野の新しいスポット「Deman」

北野坂、かつての「コーナーハウスD」がリニューアルし、「Deman」と名を変え、4月に全館リニューアルオープン予定している。

現在営業しているのは、この地で長く親しまれているイタリア料理店「パールブランゾ」をはじめ、レディスのセレクトショップ「MAATOOT」、テレビや雑誌でも活躍する瀬田金行シェフの「瀬田料理教室」など、一流の店舗ばかり。また12月には仏料理「ル・パッサージュ」がオープン。

1月に登場したナチュラルエステ「ナチュレ・エメ」は、バリ島をモチーフにしたアジアリゾートの雰囲気の中、ハーブなど自然の恵みを使ったエステや、岩盤浴、ペテランエステイション・深井敬子さん指導によるマッサージやエステなどが堪能できる癒しの空間。

パーティやコンサートができるホールもオープンし、今後、美容室やカフェ、レストランなどのオープンも予定。このスペースだけでウェディングのトータルサービスも期待できる。ビル内にあるウェディングサロンにご相談を。ビル代表の菊地由絃さんは「かつてネイティブコウベと呼ばれていた北野で、さまざまな仕掛けをしたい」と話す。

■ドゥマンInc.
神戸市中央区
山本通1-7-11
ドゥマンビル3F
☎078-291-7836
(左の地図:B-2)



ドゥマンビルにはブティックやレストラン、ウェディングサロンなどが営業



パーティやコンサートに利用できるホール「RICOLDI」(4階)



隠れ家的に利用できる「ナチュレ・エメ」(☎078-232-0720)



KITANO GARDEN

北野ガーデン

神戸市中央区北野町2-8-1

TEL078-241-2411 (代表)

http://www.kitano-garden.com/

(地図B-2)



炭焼料理 西洋料理
RESTAURANT

Goody
KITANO

グーニー北野

神戸市中央区北野町2-7-18

リンスギャラリーB1F

TEL078-242-2562

(地図B-2)



C

B

A

北野

1

2

3

