

KOBEを愛して46年／月刊 神戸っ子

2007年2月1日発行 第46巻 第2号
通巻546号 昭和40年1月20日 第三種郵便物許可

KOBECCO

3 2007
March
vol.546

大特集

淡路の旅

Travels in the Awaji island



kobecco.co.jp

これまでも、これからも。



30年目の
真珠婚

結婚30周年。その日、妻は“パールジェンヌ”になった。

真珠婚のお祝いにパールを贈る。

凛とした美しさが、妻の笑顔をつつんでいた。



Tokyo Kobe New York Antwerp Hong Kong Beijing Shanghai Taipei ☎ 0120-111-446 www.tasaki.co.jp

真珠婚 Jewellery (Akoya Pearl, Diamond) Necklace ¥1,000,000 Earrings ¥200,000

PIAGET

Fine Jewelry & Watches
www.kamine.co.jp

Since 1986 Kyoto

kamine
Fine Jewelry & Watches

■ トアロード店/神戸・三宮・トアロード大丸北 Tel.078-321-0039 ■ さんプラザ店/神戸・三宮・さんプラザ 1F Tel.078-391-1571 ■ 元町店/神戸・元町・大丸元町玄関北側 Tel.078-327-3363

そうしゅんふ

奏旬譜

パーティールームにてお食事コース

平日 6,000円 休日 6,500円(税・サ込)

お食事時間

1回目/11:30より 2回目/13:00より

ご入浴時間 11:30~15:30

※ご入浴は時間内に1回のみとさせていただきます。

※お部屋・浴衣をご用意いたします。

※前日までにご予約をお願いいたします。

※和食堂にてお召し上がり頂く場合もございます。



※写真はイメージです。



ご宴会場にてお食事コース

平日 7,000円 休日 8,000円
(7,425円) (8,475円)

※()は税・サ込料金

ご利用時間/11:30~15:30

※10名様以上で前日までにご予約をお願いいたします。

※ご入浴は時間内に1回のみとさせていただきます。

※お部屋・浴衣をご用意いたします。

有馬グランドホテル

■予約専用電話(午前9時~午後9時)

☎078-903-5489

■ご予約以外のお電話・お問い合わせは ☎078-904-0181(代)

〒651-1401 神戸市北区有馬町1304-1 FAX (078) 904-0297

ホームページ <http://www.arima-gh.jp/>



PLAZA
AWAJISHIMA

ホテルニューアワジグループ

見たかった海が
ここにある



AWAJI
YUMESENKEI



HOTEL
NEW AWAJI



民営公営 淡路島 南淡路島
ホテルニューアワジ
プラザ淡路島

〒656-0542 兵庫県南あわじ市阿万吹上
Phone. (0799) 55-2500 FAX. (0799) 55-2505
<http://www.newawaji.com/plaza>
E-mail: plaza@newawaji.co.jp



ホテルニューアワジ 100% 洲本温泉
夢見草
YUMESENKEI

〒656-0023 兵庫県洲本市古茂江海岸
Phone. (0799) 22-0035 FAX. (0799) 24-0035
<http://www.newawaji.com/yumesenkei>
E-mail: yumesenkei@newawaji.co.jp



民営公営 淡路島 洲本温泉
ホテルニューアワジ
HOTEL NEW AWAJI

〒656-0023 兵庫県洲本市古茂江海岸
Phone. (0799) 23-2200 FAX. (0799) 23-1200
<http://www.newawaji.com>
E-mail: info@newawaji.com



東広野ゴルフ倶楽部

正面からなだらかな坂道を車で上っていくと、煉瓦を積み重ねたクラブハウスがゆったりと、威厳に満ちたその姿を現わす。まるで、風景画のよう。
本場・英国のゴルフクラブを思い描く。ゴルフ愛好家をひきつけてやまない光景がここにある。

BLADE

2.0i

ブレイドG2.4i (2WD・FF/CVT-i) **256.2万円**
車両本体価格(消費税込)

ブレイドZ.4i (2WD・FF/CVT-i) **224.7万円**
車両本体価格(消費税込)

※4WDは車両本体価格が21万円高となります。



最上の出合いをトヨタ店で。

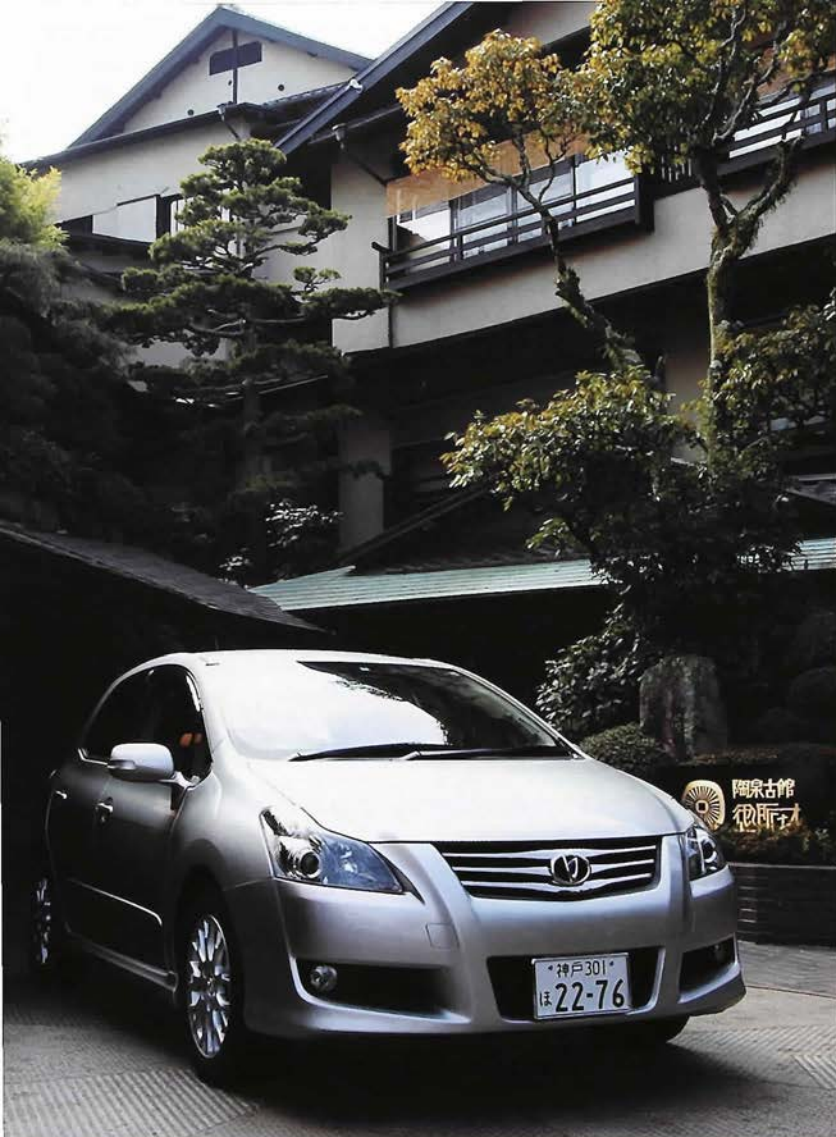
兵庫トヨタ

本社／神戸市中央区磯辺通4丁目2-12
ホームページアドレス <http://www.hyogotoyota.co.jp>

お客様相談テレホン おクルマに関するあらゆるご相談を承ります。

■お電話の受付
平日の9:30～17:50 ☎ **078-982-1012** (神戸市北区藤原台中町)

●税金(消費税除く)・保険料・登録諸費用などは別途申し受けます。●リサイクル料金が別途必要になります。



ショートプレミアムという
新しい価値観。

BLADE

ブレイドは、スタイリング、室内空間、走行性能、それぞれを融合させ、ショートプレミアムという新しい価値観を創造した。取り回しの良いボディサイズ。ダイナミックな存在感を漂わせるフ快適なフォルム。快適な居住性と上質な質感に満ちたインテリア。そして、2.4Lの余裕を誇るパワーユニットが実現されたストレスのない走り、しなやかな乗り心地。ブレイドが追求したのは、大人のプライドを十分に満たすための、全く新しい独自の感性と品質である。

有馬温泉御所坊

「日本書紀」にも記され約1400年の歴史を誇る有馬温泉。御所坊はいにしえより、時代を駆けぬけた要人たちに愛されつづけてきた。歴史を積み重ねてきた重厚感と、新しい感覚を融合させた。自然に抱かれているかのような安らぎに満ちた空間を創造した。



日本のS席

雄大な浪漫に心を馳せ、鹿児島県の食を探る

鹿児島県食フェア

3.1(木)
4.15(日)

写真協力:(社)鹿児島県観光連盟

鹿児島の素材を活かした特別メニューを和・洋・中11カ所のレストランでお楽しみください

焼酎セミナー & 食のマリアージュ 3.16(金)

焼酎についてのお話や焼酎と食事の取り合わせを楽しみながら、人気の焼酎について知識を深めましょう。焼酎がよりおいしくより楽しく味わえます

- 講師…大海酒販株式会社 専務 山下正博氏
- 時間…5:30p.m.～(焼酎に関する講和と試飲会)
6:30p.m.～(芋焼酎と食のマリアージュ)
- 会場…本館30F スカイラウンジ プレデトワール
- 料金…¥6,000(税・サービス料込)
- ご予約・お問い合わせは…
本館30F スカイラウンジ プレデトワール Tel.078-303-5230(直通)

◆鹿児島県産焼酎をお楽しみください
各レストランにて多彩にご用意しております

- さつま無双 海
- 伊佐美 佐藤
- 晴耕雨読 村尾
- 富乃宝山 一粒の麦
- 千亀女 朝日 老乃酸
- ほか …グラス ¥800～
(税・サービス料込)



Present

アンケートに答えて
JALで行く

特賞 鹿児島1泊2日の旅
ペア1組2名さまプレゼント



お泊まりは
城山観光ホテル
その他にもプレゼント
をご用意しております。

各レストランにてご応募ください。

■協力:鹿児島県

■協賛: JAL、城山観光ホテル

ポートピアホテル

〒650-0046 神戸市中央区港島中町6丁目10-1
ホームページ <http://www.portopia.co.jp>

無料シャトルバス20分毎に運行! (ホテル三宮-新神戸)
ご予約・お問い合わせは

Tel.078-302-1111(代表)

46th Anniversary KOBECOCO PARTY



春。さくら咲く季節に、月刊神戸っ子はおかげさまで創刊46周年を迎えます。

4月4日の午後6時より、神戸ポートピアホテルで記念の祝賀会、「KOBECOCO PARTY」を開催いたします。

2007年の神戸っ子賞・ブルーメール賞のセレモニーと、神戸空港一周年、第一回神戸ビエンナーレのPR、第九回世界華商大会開催を祝う楽しい宴です。ぜひお誘い合わせの上ご参加下さい。

総編集長 小泉 美喜子

KOBECOCO PARTY

日 時／2007年4月4日(水) 開演18時00分(受付開始17時30分)

会 場／神戸ポートピアホテル地下1階「偕楽の間」

料 金／15,000円(ディナー)

Program

46周年記念セレモニー

オープニング／「二重唱」松本薫平・千佐子

神戸っ子賞・ブルーメール賞授賞式

ディナータイム

ショータイム／松本幸三・松本薫平・千佐子

風さやか・森田まさお・小田イタル(ハモンド)

ビバサンバ・神戸っ子サンバチーム

閉会

プログラムは一部変更することがございます。

主催／有限会社 神戸っ子出版

■お問い合わせ/お申し込み(有) 神戸っ子出版
TEL 078-265-0155 FAX 078-265-6002

絵/石坂 春生

般若 (1995)
菅 昌弘



作家プロフィール



菅 昌弘(すが まさひろ)

愛媛、大三島生まれ。父は家具職人で、幼い頃から木に親しむ。戦時中は海軍に属し、ミッドウェー海戦にも出撃。戦後は三菱重工で潜水艦や船舶の内装を手がける。定年前に木彫と出会う。般若、天狗、お多福などこれまで約230もの面を彫り、ほとんどを親しい人に贈呈している。「人に喜んでいただくのが嬉しい」と、面の制作や地域でのボランティア活動など多忙な毎日を過ごしている82歳。神戸市在住。

取材協力：
下町レトロに首っ丈の会
<http://situationniste.com/citamatiretro.html>
淡路屋：神戸市兵庫区笠松通7-3-6
TEL.078-671-1939

彫木鏤心の凄み



空気まで切り刻むような、憤怒の慍色。般若面は女性が嫉妬する極限の表情を、室町中期の般若坊という僧が彫ったものとされている。般若とはそもそも仏教でいう智慧、つまり真理により正しく認識し判断する能力のこと。技は独学。各地でさまざまな面を観て、

型紙も自ら創作。ちよつとしたことで大きく表情は変わるといふ。菅さんの感覚は、絶妙な角度をとる角のように鋭い。

安産の神、和田岬にある三石神社の楠が原木。六年間じつくり日陰で乾燥させ、まずは木肌を剥ぐ。楠の香りが広がる。

眼は心。木目の見せ場を確かめながら、錐で眼を開ける。その位置が全体のバランスを描き、口、そして輪郭と形が決まってくる。表を七分彫り終わると、くるりと返して裏を彫り、裏を仕上げて再び表の三分を手がける。大小さまざまな鑿や鋸、50種もの道具を巧みに操る。

薄皮一枚一枚を剥ぐような慎重な作業。「精神の集中が肝心。だからが集中力が持続する午後の2時間くらいしか彫りません」。そして床柱を磨く蠟を丹念に刷り込み、最後の仕上げは大安の日。

知命、耳順、従心と歳を重ねた菅さん。年輪はまさに、智慧の境地にある。

12

大特集 淡路の旅

- 14 チューリップアイランドパーティー2007
- 16 イタリアフラワーション もうひとつのローマの休日
- 18 淡路で憩うお宿
- 26 淡路観光スポット
- 28 手づくり体験 in 淡路島
- 32 おでかけマップ



34

小特集 神戸で学ぶ おけいこ・教室特集

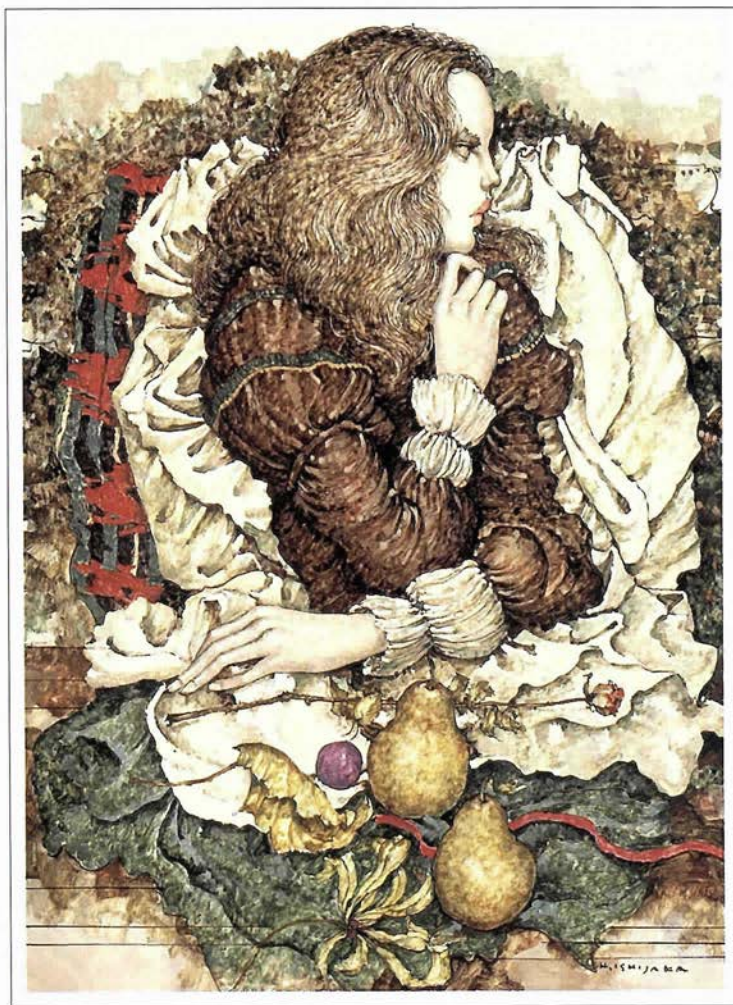


- 8 ART VIEW②／般若・菅昌弘
- 11 FRONT ART／石阪春生
- 40 神戸のお嬢さん／夢田真弓さん 西村幸枝さん
- 42 <連載>田中まこの神戸が撮っても好き!③
「市民エキストラ」
- 44 KOBECCO2007／山崎一馬さん 藤田奈緒子さん
- 48 できることから実践し、地域をさらに元気に

- 50 風さやか神戸市文化活動功労賞受賞
- 52 ヨシダ Ts デンタルクリニック 開院
- 54 でん太の教えてドクター
- 56 くらしと健康
- 58 「PIX KOBE STUDIO」がオープン
- 60 美味より神戸「夢家」
- 61 2007年3月の貴方by真希の占い
- 62 エレガントナイト
- 64 イベントスケジュール
- 66 ポケットジャーナル
- 68 コウベスナップ
- 70 <連載>おもしろ浮世絵講座・江戸の遊び絵 造形のマジック③
「小猫あつまって大猫となる」中右瑛
- 72 <連載>海船港 「中突堤リニューアル・オープンから一年を振り返って」
上川庄二郎
- 74 黄色いピアノ贈呈式と贈呈記念コンサート
- 75 神戸再発見「与謝野晶子と阪神地区①」加藤隆久
- 78 <連載>震災エッセイ② 文・大谷成章 剪画・とみさわかの
- 80 <連載>コーヒーカップの耳③ 文・出石アカル 絵・菅原洗人 題字・六車明峰
- 82 <連載>神戸異人館物語 夜明けのハンター① 文・三条杜夫 絵・谷口和市
- 88 <連載> 漫画 日本の真珠王・田嶋俊作③ 佐藤晴美
- 100 法人会員ニュース
- 108 神戸っ子グルメ
- 116 百店会だより
- 128 Kitano Hot News
- 130 有馬歳時記
- 137 Present
- 138 編集後記
- 139 定期購読のご案内
- 140 エーデルワイスミュージアム

フロントアート

The front art



石阪春生「二つの西洋梨〈女のいる風景〉」25号2000年

大特集

淡路の旅

Travels in the Awaji island

春の女神から贈られたそよ風に花々たちが目を覚ます。

春が来た。春が来た。淡路に来了。

夢の架け橋を渡り、いざ出かけよう。

千波万波を越え、いざ渡り往こう。

チューリップが赤白黄色と咲き、菜の花畑に入り日薄れる花の島へ。

紺碧の海も、翠緑の丘も、山海の幸もあなたを待っている。

春が、あなたを待っている。

C O N T E N T S

P.14~15 チューリップアイランドパーティー 2007

P.16~17 イタリアンフラワーショー
～もうひとつのローマの休日～

P.18~25 淡路で憩うお宿

・ウェスティンホテル淡路 ・夢泉景
・海苔の宿 ・淡海荘

P.26~27 淡路観光スポット

・美湯松帆の郷 ・鯛おどる館
・北淡震災記念公園 ・パルシェ香りの館／香りの湯

P.28~31 手づくり体験 in 淡路島

・鯛おどる館 ・吹き戻しの里
・薫寿堂 ・イングランドの丘

P.32~33 淡路おでかけMAP

花・カレンダー

Flower Calendar

3～4月 「さくら」

cherry blossom

日本人の心の琴線にふれる桜。光のどけき春の日に訪ねたいのは、南淡路市の館鶴羽ダム。山の麓は淡色に染まる。ほかにも淡路市の円城寺、洲本市の曲田山公園や葉師山など見どころも多い。



4～5月 「チューリップ」

tulip

子どもたちも大好きなチューリップの花。淡路夢舞台の百段苑・プロムナードガーデンや、淡路島国営明石海峡公園などで、春を謳歌する彩り豊かなチューリップたちと出会える。



5～6月 「あじさい」

hydrangea

沈みがちな梅雨のシーズンに、眼と心を喜ばせてくれるあじさい。色彩豊かなかわいい花たちがしっとりと濡れればそれもまた美となる。淡路市のあわじ花の歳時記園が名所。

