

KOBEを愛して45年／月刊 神戸っ子

2006年2月11日発行 第45巻 第2号  
通巻533号 昭和40年1月20日 第三種郵便物許可

# KOBECCO

2 2006  
February  
vol.533

特集 GET OUR WINGS!

2月16日神戸空港開港へ



Pearlvaria

アレンジ、自在。私流。

パールヴァリエ

その時の気分やファッションにあわせて、  
多彩な変化を楽しめる

ロングネックレス・パールヴァリエ。

あこや真珠とクリスタルストーンが織りなす  
新しいアレンジが、私のセレブカジュアル。



TASAKI

Tokyo Kobe New York Antwerp Hong Kong Beijing Shanghai Taipei

国内主要店舗(札幌・仙台・東京・千葉・横浜・名古屋・富山・京都・大阪・神戸・広島・福岡・長崎)にて取り扱っております。  
広告のお問い合わせ/お客様サービス窓口 ☎0120-111-446 (受付時間 平日9:00-17:00) [www.tasaki.co.jp](http://www.tasaki.co.jp)

おいしいウイスキーは、此で生まれる。

**NIKKA WHISKY**

ニッカ竹鶴ピュアマルト  
12年、17年、21年。

たけつる  
竹鶴と飲もう。



ウイスキー 飲酒は20歳になってから。ほどよく、楽しく、いいお酒。 [www.taketsuru.com](http://www.taketsuru.com)  
販売者: アサヒビール株式会社

# OPENING ANNIVERSARY

## 2000型車両ビクターパスル

A4サイズ104ページでポートライナー2000型(新製車両)をデザインしたパスル  
 【発売場所】ポートライナー三宮駅、六甲ライナー住吉駅、アイランドセンター駅  
 【発売期間】平成18年2月2日(水)～  
 【発売金額】500円

限定  
2,000  
枚



限定  
1,500  
セット

## 車両ピンズバッジセット

ポートライナー8000型・2000型(新製車両)、六甲ライナー1000型をたどったピンズバッジ3種類を専用ケースにセット  
 【発売場所】ポートライナー三宮駅、六甲ライナー住吉駅、アイランドセンター駅  
 【発売期間】平成18年2月2日(水)～  
 【発売金額】1,000円

## 2000型車両ネクタイピン

ポートライナー2000型(新製車両)をデザインしたネクタイピン  
 【発売場所】ポートライナー三宮駅、六甲ライナー住吉駅、アイランドセンター駅  
 【発売期間】平成18年2月2日(水)～  
 【発売金額】1,000円

限定  
1,500  
枚



限定  
2,000  
枚

## ポートライナーストラップ

ポートライナー2000型(新製車両)をプリントしたライナー付きストラップ  
 【発売場所】ポートライナー三宮駅、六甲ライナー住吉駅、アイランドセンター駅  
 【発売期間】平成18年2月2日(水)～  
 【発売金額】500円

# 記念乗車券発売!!

# オリジナルグッズ&

# ポートライナー延伸線開業・神戸空港開港記念

限定  
10,000  
枚

## 延伸線開業・神戸空港開港記念 ポートライナー 3 DAYS PASS

平成18年2月2日～8月31日までの間のお好きな3日間(連続してなくてもOK)にポートライナーが乗り放題となるカードタイプ乗車券  
 延伸線開業・神戸空港開港を記念した特別デザイン  
 【発売場所】ポートライナー三宮駅  
 【発売期間】平成18年2月2日(水)～5月7日(日)  
 【発売金額】1,500円



限定  
10,000  
枚

## 延伸線開業・神戸空港開港記念 ポートライナー 1 DAY PASS

平成18年2月2日～4月9日までの間のお好きな1日にポートライナーが乗り放題となるカードタイプ乗車券  
 延伸線開業・神戸空港開港を記念した特別デザイン  
 【発売場所】ポートライナー三宮駅  
 【発売期間】平成18年2月2日(水)～2月28日(火)  
 【発売金額】600円



限定  
10,000  
枚

## 延伸線開業・神戸空港開港記念 スルッとKANSAIカード

延伸線開業・神戸空港開港を記念した特別デザインのスルッとKANSAIカード  
 (通信販売は1,000円カードのみ)  
 【発売場所】ポートライナー六甲ライナー各駅乗車券  
 【発売期間】平成18年2月2日(水)～  
 【発売金額】1,000円、3,000円、5,000円



## 通信販売でもお求めいただけます

インターネット及び郵便ハガキによるお申し込みを受け付けます。受付料、代金(商品代金+送料)お支払い用の郵便振替用紙を送付いたしますので、記載金額をお近くの郵便局にてお支払い願います。ご入金確認後、メール便又は宅配にて商品を送付いたします。

●商品は随時発送します。なお、商品到着まで2週間程度かかる場合があります。あらかじめご了承ください。

- (1) インターネット  
ホームページの専用フォームからのお申し込みとなります。  
ホームページURL <http://www.knt-liner.co.jp>
- (2) 郵便ハガキ  
郵便ハガキに、お名前・郵便番号・ご住所・電話番号・ご希望の商品名・数量(郵便物4枚以内)を記入し、下記までお申し込みください。  
〒680-4046 神戸市中央区区港島3丁16-1  
神戸新交通株式会社 営業企画課

※写真は全てイメージです。●発売期間中であっても、予定数量に達し次第、発売終了とさせていただきます。

<詳細のお問合せ先> 神戸新交通株式会社 営業企画課  
 TEL (078) 302-2775  
 (受付時間 9:00~17:00)  
 神戸市中央区  
<http://www.knt-liner.co.jp>

**ポトライ**  
**六甲ライナー**  
 ROKKOLINER

# 知真調和



神戸ポートピアホテル南館  
レインホールムにて開かれた知香流新年会にて

いけ花・盛物

## 知香流

家元／成瀬香泉(左) 宗家／成瀬香梅

〒657-0038 神戸市灘区深田町2丁目3-4 Tel 078(851)8113 Fax 078(851)3305

FOOT ASHTRAY (2003)  
PULL+PUSH PRODUCTS.



## 作家プロフィール



PULL+PUSH PRODUCTS.  
佐藤延弘(さとうのぶひろ)

横浜生まれ。大学で建築デザインを学び、卒業後造形制作会社でFRP造形制作に携わる。2002年「PULL+PUSH PRODUCTS.」を始動、建築資材を使用した生活雑貨をリリースしている。トアロードクラフトアートフェア出店、『PULL+PUSH PRODUCTS.展』(東京KDDI DESIGNING STUDIO)など幅広く活躍中。<http://pull-push.com/>

取材協力:ハッシュログ  
神戸市中央区国香通4-1-20  
TEL/078-762-0333  
<http://hushlogue.com/>  
(PULL+PUSH PRODUCTS.の製品も販売しています)

## 型破りな足跡

どこで見たのかハッキリ覚えていないが、どこかで見たような気がする。記憶の片隅にそっと残置された光景がひとつのモノとなって眼前にあらわれると、不思議な愉快さを覚える。底のエンボス部



のロゴマークが反転している芸の細かいウイットもユニークだ。

「純粋に面白いと思うことを、自分なりに表現しているだけですよ」と語る佐藤さんは、共有されつつ独占されない「ワクワク感」への扉をPULL+PUSHする。

これはあくまでも「生活雑貨」。愛着を育むためには、機能を通じた人とモノとのコミュニケーションが重要と佐藤さんは言う。建築資材であるモルタルとスチールは、灰皿としての実用性と耐久性を充分すぎるほど備えている。永年使用することによって心が入り込めば、錆も変色も持ち主の人生の「足跡」となる。

「固さ」や「冷たさ」という皮膚感覚によりもたらされた固定概念の枠を越えるばかりか、煙草を足で踏みつけるのではなく足跡でもみ消すというユーモアも。遊び心がある限り、発想は凝固しない。

### CONTENTS

#### 8 特集Ⅰ GET OUR WINGS!

### 2月16日神戸空港開港へ

- 9 The Big Ones!〜マリンエアガイド
- 14 Line Up〜エアライン総覧
- 18 Fly Away From Here  
〜空の旅に出かけよう!
- 22 Dream On〜叶った夢、これからの夢



#### 28 特集Ⅱ 杜氏、入魂の灘の生一本!

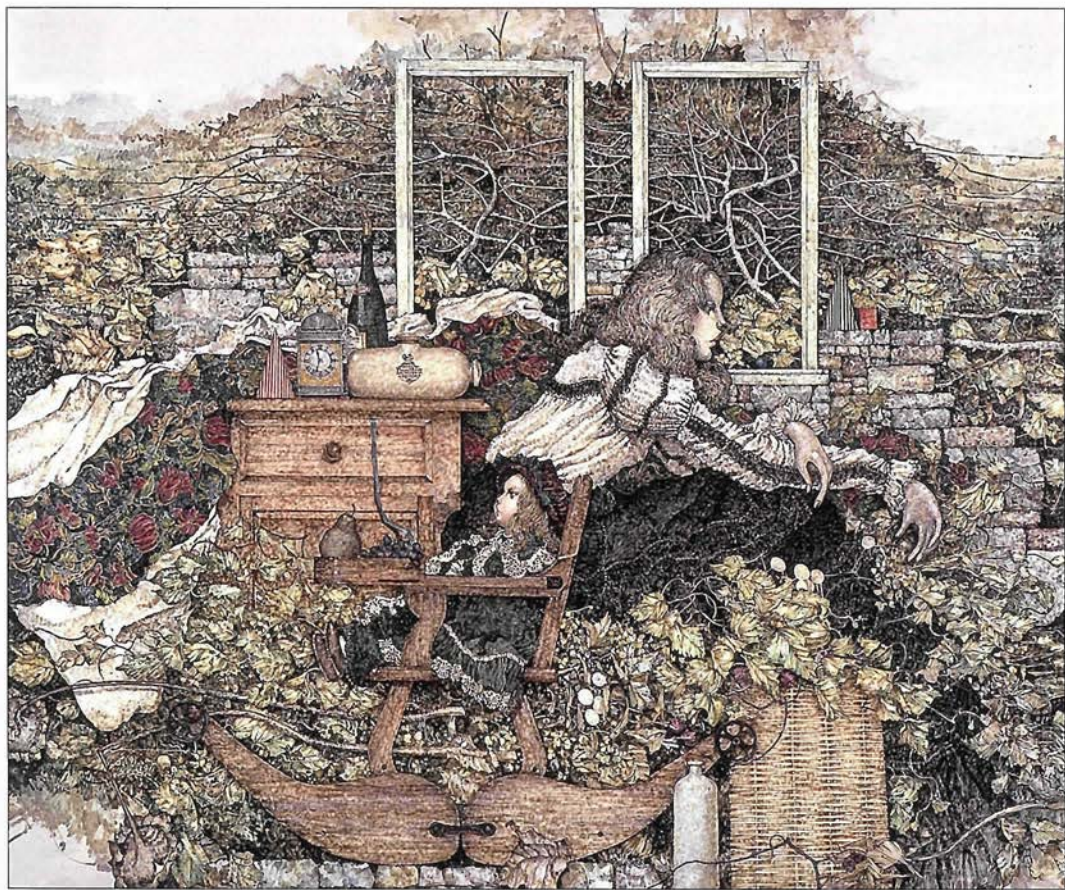
- 4 ART VIEW⑨/FOOT ASHTRAY:PULL+PUSH PRODUCTS.
- 7 FRONT ART/石阪春生
- 34 座談会/人と人の「コラーージュ、それが「バーボンクラブ」  
新井満(作家・電通マン)・石阪春生(画家)・加藤隆久(生田神社宮司)・  
宮田達夫(ジャーナリスト)
- 40 インタビュー/音楽で平和な世界をつくりたい 池宮正信さん(ピアニスト)
- 44 Party City KOBE
- 46 <連載>田中まこの神戸が撮っても好き① 派手なカーチェイスに自動車爆破  
や銃撃戦 迫力満点のシーンはまるでハリウッド並み!?
- 50 神戸のお嬢さん/安田莉奈さん 尾崎由佳さん
- 52 兵庫県立人と自然の博物館レポート
- 54 KOBECCO2006/小阪美鈴さん 南泰準さん
- 56 ある集い/こうべどうようの会 鈴木先生のお食事会



- 58 磨けば光る 素肌美人大フィーバー!
- 60 風さやか花に舞う
- 62 2006年2月の貴方 by 杏璃の占い
- 63 話題のひろば
- 66 <連載>トゥインクル&ビッグ⑧ 藤原健二
- 68 <連載>神戸ゆかりの源平浮世絵  
「薩摩守忠度の辞世の和歌「旅宿の花。」 中右瑛
- 70 <連載>海船港 「ばしふいっくびいなす、市民クルーズ乗船記」  
上川庄二郎
- 72 有馬歳時記 灘五郷が自慢の酒をPR
- 74 でん太の教えてドクター
- 76 びつといん「焼酎Bar 蔵上人」
- 77 <連載>六甲味散歩⑦「食彩工房 はるの」鈴木正幸
- 78 イベントスケジュール
- 80 ポケットジャーナル
- 82 <連載>プロフェッサーPの研究室 岡田淳
- 84 <連載>震災エッセイ① 文・大谷成章 剪画・とみさわかよの
- 86 <連載>コーヒーカップの耳④ 文・出石アカル 絵・菅原洗人 題字・六車明峰
- 88 <連載>五線紙の街⑭文・宮田達夫 絵・中西省伍
- 92 コウベスナップ
- 94 Kitano Hot News「神戸北野ハンター迎賓館でクリスマスのプライダルフェア」
- 96 法人会員ニュース
- 101 神戸うまいもん&ドリンクing・百店会ニュース
- 102 神戸うまいもん&ドリンクing名店紹介 「吟醸かしはら」
- 103 神戸百店会だより 「蛸の壺」
- 117 Present
- 118 編集後記
- 119 定期購読のご案内
- 120 Last Photograph⑩/中山岩太



FRONT ART



石版春生「こわれた二つの窓(女のいる風景)」(162×194)生田神社会館

特集 I

GET OUR WINGS!

# 2月16日神戸空港開港へ

2006年2月16日…  
海に生まれ  
山に抱かれた神戸の街が  
いよいよ空を手にする。  
天空へのゲートウェイが  
夢にまで見た翼で  
青く澄みわたった未来へと  
羽ばたいていく。



## ✈ Contents are...

- The Big Ones!～マリンエアガイド
- Line Up～エアライン総覧  
JAL/ANA/SKYMARK  
神戸を飛ぶ翼

- Fly Away From Here～空の旅に出かけよう！  
タウン誌編集部直送！旅の新鮮情報  
札幌／仙台／熊本／那覇  
神戸発、空の旅プラン
- Dream On～叶った夢、これからの夢  
神戸空港開港記念100字メッセージ

GET OUR WINGS!

2月16日  
神戸空港  
開港へ

# The big Ones!

# マリネエアガイド



2月16日、チューリップがプレゼントされる



3階から最上階へつづく  
スカイコート

神戸空港エアーミナルのテーマはLOHAS

神戸空港エアーミナルのデザインコンセプトは「LOHAS（ローハス）」。LOHASとは、Lifestyles of Health and Sustainabilityの頭文字をとった略語で、健康を尊重し、持続可能な社会生活を心がける生活をめざすことを指す。

環境共生型の社会を象徴するEarth Clock

Earth Clock（アースクロック）は、出発ロビー・吹き抜けに設置される、神戸空港のシンボル時計。神戸を中心に地球の

画像上に、日々刻々と移り変わる太陽の日影（昼と夜の様子）をリアルタイムに描きつづける。アースクロックは、時間時計ではなく、自然の時間を示す。自然時間とは、

日周期（昼と夜）と年周期（春夏秋冬）の組み合わせをもつ太陽と地球の関係がつくり出す時間。地軸の傾きによって、日影線の傾きは四季を通じて少しずつ変化する。アースクロックは自然時間を中心に、時計時間を挿入表示する時計。環境共生型のこれからの社会を象徴する。

憩いの空間  
スカイコート（光庭）  
ターミナル3階から4階屋上階へ移動するため設けられた空間がスカイコート（光庭）。自然の光を浴びながら、大空に向かって階段を一步一歩上っていく、そんな光景をイメージして名付けられた。また、ターミナル内に自然光を取り込み、草木や滝を施すことで、

自然との共生を表現している。スカイコートは、ターミナルの中の憩いの空間となっている。

神戸着便の搭乗客  
先着1000人に、  
チューリップ

2月16日の開港の日には、神戸着便の搭乗客先着1000人に、神戸市北区淡河町産のチューリップの花束をプレゼント。開港を記念して、神戸産の花の普及を全国からの利用客にPRする。当日はフラワープリンセスによりプレゼントされる。

交通／神戸空港から三宮へボートライナーで18分（最短16分）  
三宮駅→神戸空港駅は320円。  
運用時間／7時～22時  
収容台数／750台  
駐車場料金／24時間まで無料  
24時間超1000円（上限）  
時間（日1000円を上限）  
※障害者割引 障害者の方は半額になります。

●神戸空港ターミナル  
神戸市中央区神戸空港1番  
0783047777  
http://www.kaiport.co.jp/



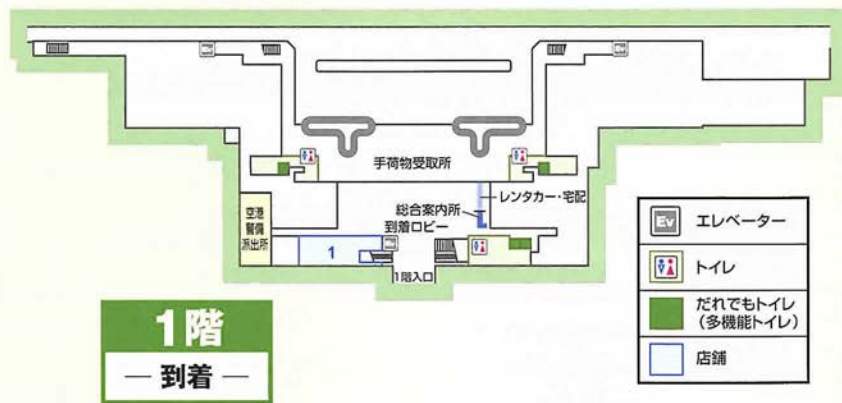
アースクロック（完成イメージ図）

特集 I GET OUR WINGS!2月16日神戸空港開港へ

The Big Ones! ~マリンエアガイド

多様なサービスで利用者をサポート

1階フロアは到着ロビーに。総合案内所では、館内施設の案内や観光情報の提供を行う。また、手荷物宅配、レンタカーカウンターで利用客にサービスを提供。なお、コインロッカーでは市内の旅客、ホテルへのポーターサービスも取り扱う。さらに、コンビニエンスストアでもATMなどの便利なサービスを提供。空港ターミナルビル側に750台収容の駐車場が完備されている。

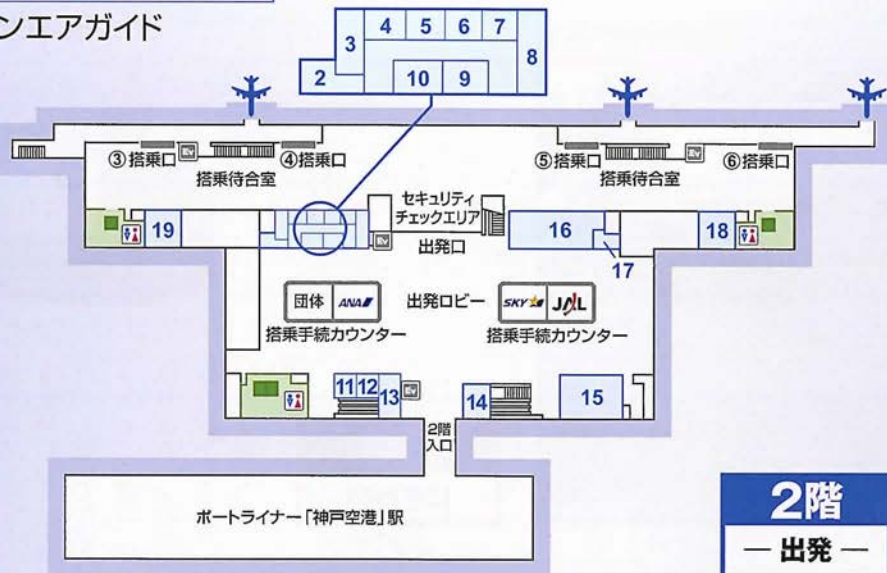


階	No.	店名	企業名	ジャンル
1階	1	ファミリーマート	(株)ファミリーマート	コンビニエンスストア

## The Big Ones! ～マリンエアガイド

三宮駅から約18分で、神戸空港駅に着。駅を降りて連絡通路を渡ると、そこは旅客ターミナルの出発ロビーに。さらにJAL、ANA、スカイマークの搭乗窓口カウンターがすぐ目の前に。ポートライナー「神戸空港」駅、搭乗手続カウンター、出発ロビーが

神戸空港駅から  
出発ロビーまで一直線



一直線で結ばれている。同じフロアには、洋菓子やチョコレート、和菓子などを扱う神戸スイーツコーナーのほか、真珠・アクセサリー、神戸ビーフ、灘の酒など神戸ブランドを中心としたショップが並ぶ。

階	No.	店名	企業名	ジャンル
2階	2	ミオール	(有)神戸千鳥屋	洋菓子
	3	ファクトリーシン	(株)シンケールス	洋菓子
	4	菓子sパトリー	(株)西多聞ホテルピエナ神戸	洋菓子
	5	観音屋	(株)観音屋	洋菓子
	6	甘辛の関寿庵	オオゼキ・エフ・アンド・シー(株)	和菓子
	7	花見屋	(有)花見屋	和菓子
	8	神戸元町 一番館	(株)一番館	洋菓子
	9	ゴンチャロフ	ゴンチャロフ製菓(株)	洋菓子
	10	風月堂	(株)神戸風月堂	洋菓子
	11	よしもと たのむワ買うてえ屋	(株)よしもと倶楽部	キャラクター雑貨
	12	MARINEAIR BOOKS	神戸空港ターミナル(株)	書籍
	13	ボディハート	(株)リフレッシュセンター	リラクゼーション
	14	田崎真珠	田崎真珠(株)	宝飾品
	15	MARINEAIR MART@	神戸空港ターミナル(株)	おみやげ・軽食
	16	MARINEAIR MART!	神戸空港ターミナル(株)	おみやげ・軽食
	17	VEGETERIA (ベジテリア)	(株)ロック・フィールド	フレッシュジュース
	18	BLUE SKY	(株)JALUX	おみやげ・軽食
	19	ANA FESTA	全日空商事(株)	おみやげ・軽食

特集 I GET OUR WINGS!2月16日神戸空港開港へ

## The Big Ones! ~マリンエアガイド

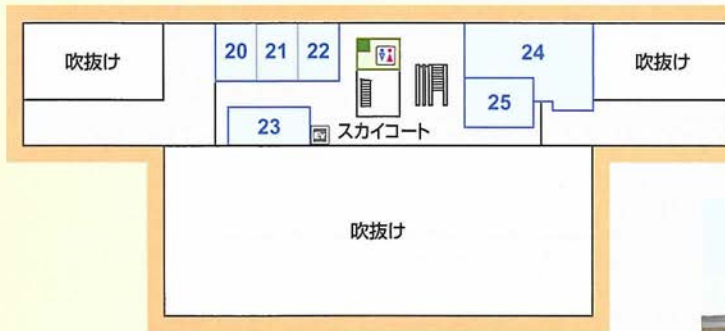


**3階**  
— にぎわい —



**スカイコート(光庭)で、憩いの空間を演出**

3階フロアは、神戸空港のレストラン街となっている。イタリアンなどの洋食や和食、カフェなど6店舗がならぶ。海を行き交う船、目の前に広がる滑走路を離発着する飛行機を眺めながら、ゆっくり食事を楽しむことができる。また、4階屋上へと続くスカイコート(光庭)は、自然光を取り込み、水と緑で演出した憩いの空間に。



階	No.	店名	企業名	ジャンル
3階	20	茶Ion(サロン)	(株)ゼンコーポレーション	和カフェ
	21	門左衛門	(株)神戸ゴマルゴ	和食
	22	KOBE DELI	天恵フーズ(株)	イタリアン
	23	上島珈琲店	ユーシーシーフードサービスシステムズ(株)	カフェ
	24	神戸洋食キッチン	ロイヤル空港レストラン(株)	総合レストラン
	25	たもん庵	多間フーズ(株)	セルフうどん



## The Big Ones! ～マリンエアガイド

屋上庭園からの光景は、市街地そして六甲の山並みを展望できる神戸の新名所として期待されている。この素晴らしいロケーションに負け

**美味しい料理と  
ナイスビューで  
新名所に**

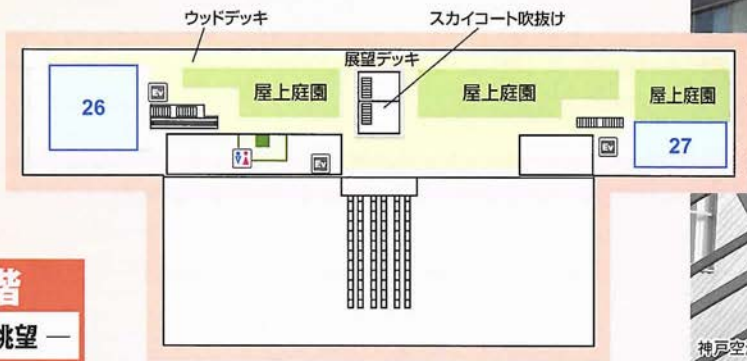


展望デッキ



展望デッキから海上を望む

ていないのが、2つのグルメスポット。カジュアルな雰囲気を楽しめる中華バイキングレストランと、明石海峡でとれた新鮮な魚介類を鮓・活け魚料理で提供する。スローな時間と空間の中で、本格的な料理とナイスビューで旅の疲れを癒すのもよし、デートスポットとして利用するのもよし。



神戸空港ターミナルビル

### 屋上階

— すばらしい眺望 —

階	No.	店名	企業名	ジャンル
4階	26	BUFFET GRAND CHINA (ブッフェ グランチャイナ)	ニラックス(株)	中華(バイキング)
	27	浦鮓	(有) 浦活	和食