



伊藤博文公のフロッグコート



神戸百店会  
だより



お誂え紳士服  
金柴田音吉洋服店

神戸市中央区元町通4-2-22  
(南側2F)  
078-341-1161 (要予約)

元町4丁目の柴田音吉洋服店は、「神戸洋服」の草分け。

4代目柴田音吉オーナーも今や50代。成熟した仕事ぶりが頼もしい。さすがと思わせる仕立ての、世界に3着しかないというサマーカシミアを軽快に着こなす。「最近わかったのですが、僕は4代目だと思っていただけ、実は5代目かもしれないですよ。3代目にあたる90歳を過ぎた親父が、初代のことをいろいろ語り出してね。初代の長男は林業で大成功をおさめ、その娘婿が二代目らしい……」なんて、120余年の歴史ゆえのエピソードだ。明治16年(1883)に、英国人から仕立てを学んだ初代が洋風建築のハイカラな店を開いた。明治天皇陛下の洋服を、拝みながら仕立てたという伝説も。

4代目は、服地づくりのプロ。チーフカッターは、神戸マイスターとのこと。全国から舞い込むオーダーも、親子3代にも渡るお客様も、変わらぬ品質と細やかなお付き合いかから。不断の努力があつてこそその歴史である。

## ◆喫茶・菓子

## ケーキ・喫茶 アンテノール神戸店

神戸市中央区北長狭通1-10-6  
078-331-8640  
<http://www.edelweiss.co.jp/antenor/>

## 宮水のコーヒー にしむら珈琲店

中山手店  
神戸市中央区中山手通1-26-3  
078-221-1872

三宮店  
神戸市中央区琴緒町5-3-5  
グリーンシャポービル1F  
078-241-2777

センター街店  
神戸市中央区三宮町10-27  
078-391-0669

北野坂店  
神戸市中央区山本通2-1-20  
078-242-2467

阪急前店  
神戸市中央区北長狭通1-2-22  
三宮エビスビル1F・B1F  
078-332-5727

ハーバーランド店  
神戸市中央区東川崎町1-7-4  
キャナルガーデン1F  
078-360-1803

元町店  
神戸市中央区元町通2-6-3  
078-393-1480

<http://www.kobe-nishimura.jp/>

## 喫茶 英國屋

センター街店  
神戸市中央区三宮町3-9-7  
078-391-9006

三宮店  
神戸市中央区磯上通7  
078-251-4562

ダイエー店  
神戸市中央区雲井通6-1-15  
ダイエー三宮駅前店9F  
078-291-8295

大丸神戸店  
神戸市中央区明石町40 大丸神戸6F  
078-333-4078

フランス菓子 菓子'sパトリー  
神戸市中央区二宮町4-20-5  
ホテルピエナ神戸1F  
078-272-3366  
<http://www.piena.co.jp/kashis/>

手料理とお酒 サロン・ド・あいり  
ライブハウス  
神戸市中央区雲井通4-1-23  
アスティ三宮207  
078-241-1898

珈琲の店 なでしこ  
神戸市中央区中山手通3-4-8 大東ビルB1  
078-331-1820  
[http://www.geocities.jp/nadeshiko\\_cafe/](http://www.geocities.jp/nadeshiko_cafe/)

カフェ MOKUBA'S TAVERN  
神戸市中央区北長狭通3-12-14  
ザ・ベガ・アロード1F  
078-391-2505

カフェ Cafede佛蘭西  
神戸市灘区天城通8-5-11  
078-881-2122  
<http://www.eonet.ne.jp/~webdefrance/>

## ◆バー・クラブ・ラウンジ

カフェバー 沙都蘭  
神戸市中央区加納町4-8-8  
ニューカオカビル1F  
078-333-8882

カクテルラウンジ サヴォイ  
神戸市中央区北長狭通2-1-11  
玉廣ビル3F・4F  
078-331-2615 (3F) 078-331-8888 (4F)

B A R ヘンリー  
神戸市中央区北長狭通1-3-11  
ノアールビルB1F  
078-391-2689

吟 醸 吟醸・かしはら  
神戸市中央区下山手通1-1-15  
東門ウイズビル2F  
078-331-7840

メンバーズ クラブ 彩  
神戸市中央区加納町4-8-7  
北野坂FBIビル2F  
078-392-0156

クラブ 伽羅  
神戸市中央区中山手通1-5-6  
あざみビル1F  
078-332-0022

クラブ あざみ  
神戸市中央区中山手通1-5-6  
あざみビル2F  
078-332-2025

NIGHTSPOT SING SING  
神戸市中央区北長狭通2-5-1  
タイシンサンセットビル5F  
078-391-0156

## B A R MOON SHINE

神戸市中央区中山手通2-17-11  
イーグル中山手1F  
078-221-2244

カフェショップ バ - 気まぐれカモメ  
神戸市中央区元町通2-3-4 大石ビル2F  
078-333-1892

BARスナック カザノバ  
神戸市中央区北長狭通3-1-4  
ツタニビル2F  
078-331-0105

スナックカラオケ ちか  
神戸市中央区下山手通1-1-15  
東門wizビル3F  
078-322-1236

カラオケダンス ホール ポストンクラブ  
神戸市中央区相生町2-2-14  
078-341-2203

スナック おしゃれ  
神戸市中央区中山手通1-6-9 丘ビル1F  
078-322-2626

バ - 崑崙  
神戸市中央区北長狭通2-1-11  
玉広第2ビル7F  
078-333-9306  
<http://www.bar-konron.com/>

バ - Tomi's BAR  
神戸市中央区東川崎町1-6-1  
神戸ハーバーランドモザイク1F  
078-360-0151  
<http://www.bar-konron.com/>

## ◆日本料理

### どじょう 吾作

神戸市中央区元町2-7-20  
078-321-0539

### 寿司 又平

神戸市東灘区西岡本2-7-3  
オーキッドコート右筆館ビル1F  
078-453-1877

### 日本料理 澤村

神戸市中央区加納町4-8-19  
078-332-2210

### かに料理 西村屋 三宮店

神戸市中央区磯上通7-1-20  
078-232-3663  
<http://www.nishimuraya-fc.com/>

### たじま牛と懷石 西村屋たじま路

神戸市中央区磯上通7-1-20  
078-291-0246  
<http://www.nishimuraya-fc.com/>

### 出石城下町 千人代官

神戸市中央区小野柄通7-1-1  
日本生命三宮ビルB1F  
078-232-3355  
<http://www.nishimuraya-fc.com/>

### うまいもの館 西村屋熊内茶寮

神戸市中央区熊内町1-8-23  
グランドール熊内B1～B3F  
078-231-6767  
<http://www.nishimuraya-fc.com/>

### 日本料理 西村屋ダイニング

神戸市中央区御幸通8-1-6  
神戸国際会館10F  
078-230-3330  
<http://www.nishimuraya-fc.com/>

### 鮎料理一品料理 にしうみ

神戸市中央区中山手通2-10-22  
伸野ビル3F  
078-222-3241

### 天ぶら 神戸六花仙

神戸市中央区加納町4-8-15 AMUプラザ1F  
078-333-6613

### 名代讃岐うどん あこや亭

神戸市中央区旗塚通7-1-1  
078-232-2400

### 和菜鉄板焼 あきつ

神戸市中央区下山手通2-2-9 ライトハウス2F  
078-332-0373

### 焼・あぶり やまたい

神戸市中央区加納町4-8-12  
北野プリンセスビル1F  
078-393-5503

## ◆各国料理

### フランス料理 シェ・ドンク

神戸市東灘区岡本1-8-21  
ドンク岡本グルメ館  
078-412-4181  
<http://www.donq.co.jp/>

### 各国料理 コトブキ馳走ビル

神戸市中央区北長狭通1-9-1  
078-391-8680  
<http://www.sunkotobuki.co.jp/>

### 西洋料理 レストラン ソネ

神戸市中央区中山手通1-24-10  
078-221-2055  
<http://kobe-sone.com>

### ステーキ 和黒(わっくく)

神戸市中央区中山手通1-24-1  
ビルサイドテラス1F  
078-222-0678  
<http://www.wakkoqu.com/>

### ステーキハウス グリル 青山

神戸市中央区下山手通2-14-5  
078-391-4858  
<http://www.steakaoyama.com/>

### ステーキ 六段

神戸市中央区元町通3-8-4  
078-331-2108

### ドイツ料理 ローテ・ローゼ

Weinstube  
神戸市中央区北野町4-9-14  
078-222-3200  
<http://www.roterose-kobe.co.jp/>

### 韓国料理 百済

神戸市中央区下山手通3-1-9  
コスモビル1F  
078-392-5458

### 焼肉 牛太郎

神戸市中央区港島中町6-2-1  
神戸パークシティ1F  
078-302-7665  
<http://www.gyutaro.com/>

### スパイスレストラン ぶはら

神戸市東灘区岡本1-4-5 マナ岡本ビル2F  
078-452-5577

### フランス料理 レストラン トウール・ドール

神戸市中央区諏訪山公園展望台  
078-241-0168

### 北京料理 龍鳳

神戸市中央区中山手通4-10-25  
078-222-3715  
<http://www15.ocn.ne.jp/~ryuhou/>

### チャイニーズ レストラン TAOシアター

神戸市中央区小野柄通6-1-9  
富士ビルB1F  
078-222-2555  
<http://www.alexhair.com/tao.html>

### 韓国・日本 創作料理 三宮楽醬

神戸市中央区中山手通1-9-2  
モザンビルB1F  
078-325-8181

### レストラン パトリー

神戸市中央区二宮町4-20-5  
ホテルビエナ神戸2F  
078-272-1313  
<http://www.pienaco.jp/patrie/>

### レストラン ハイウェイ

神戸市中央区下山手通2-13-7 東昌ビル1F  
078-331-7622

### 上海風味料理 蓮

<http://www.chineseren.jp>  
北野坂店 神戸市中央区加納町4-5-3  
078-321-2178  
南京町店 神戸市中央区元町通2-1-11  
078-391-3885

### 焼肉工房 北京料理 西神飯店

神戸市西区平野町向井44-8  
078-961-2000  
<http://www.seishinhanten.com/>

### ステーキ ビフテキのカワムラ

神戸市中央区北長狭通1-10-6  
ムーンライトビル1 6F  
078-335-0708  
<http://www.bifteck.co.jp>



美容 美容室エリザベス

神戸市中央区三宮町2-6-4  
078-331-8894

美容 みどり美粧院

神戸市中央区北長狭通1-10-5  
078-334-1071

美容 アレックス

トアロード  
神戸市中央区下山手通3-10-18  
明治生命ビル2F  
078-392-0015  
<http://www.alexhair.com/tor-road.html>  
コスメトアロード  
神戸市中央区下山手通3-10-18  
明治生命ビル1F  
078-393-7333  
[http://www.alexhair.com/alex\\_cosmecolor.html](http://www.alexhair.com/alex_cosmecolor.html)

デイスバアレックスエステ  
神戸市中央区下山手通3-10-18  
明治生命ビルB1F  
078-392-0013  
<http://www.alexhair.com/alexesthe.htm>

元町店  
神戸市中央区三宮町3-1-5  
イソーラティ元町3F・4F  
078-392-2747  
<http://www.alexhair.com/motomachi.html>

三宮店  
神戸市中央区小野柄通6-1-9 富士ビル1F  
078-230-5707  
<http://www.alexhair.com/sannomiya.html>  
アトリエアレックス/アレックスヌサドゥアスバ  
神戸市中央区中山手通6-1-16 B2F・B1F・1F・2F  
078-351-5273  
<http://www.alexhair.com/atelier.html>

ウェディング 北野クラブ ソラ

神戸市中央区北野町1-5-4  
078-222-5515  
<http://www.sola-resort.com/>

◆美術工芸品

画廊 元町画廊・若木屋

神戸市中央区元町通1-7-2 ニューもとビル  
078-331-2359

ブティック サンサカエ

ギャラリーエ  
神戸市中央区元町通2-1-9  
078-331-5129  
ブティック  
神戸市中央区元町通2-1-9  
078-331-5121

画材・額縁 末積製額

神戸市中央区三宮町3-2-2  
078-331-1309

美術陶磁器 淡洲堂

神戸市中央区三宮町2-11-1-208  
センタープラザ西館2F  
078-331-8758

記念品贈答 平山商会

神戸市中央区中町通2-1-16  
078-351-1551

◆家具・家庭文化用品

家具 永田良介商店

神戸市中央区三宮町3-1-4  
078-391-3737  
<http://www.r-nagata.co.jp/>

玩具 カメヤ

さんちか  
神戸市中央区三宮町1-10-1  
078-391-4045

◆菓子・喫茶

パンケーキ 喫茶 ドンク

三宮本店  
神戸市中央区三宮町2-10-19  
078-391-5481  
<http://www.donq.co.jp/>

ドイツ菓子 ユーハイム

神戸元町ユーハイム本店  
神戸市中央区元町通1-4-13  
078-333-6868  
<http://www.juchheim.co.jp/>

瓦煎餅 菊水総本店

神戸市中央区多聞通3-3-15  
078-382-0080  
<http://www.kobe-kikusui.co.jp/>

喫茶 UCCカフェコンフォート

さんちか店  
神戸市中央区三宮町1-10-1  
078-391-5677  
<http://www.ucc.co.jp/>

チョコレート ゴンチャロフ

キャンディ  
神戸市中央区三宮町1-10-1  
078-391-3563  
<http://www.goncharoff.co.jp/>

パン・喫茶 カスカード

神戸市中央区三宮町1-8-1 さんプラザB1F  
078-331-9738

◆菓子・喫茶

洋菓子 西洋菓子処フーケ

<http://www.yogashiclub.com/>  
神戸洋菓子倶楽部  
神戸市中央区下山手通2-6-4  
078-392-0103

フーケ庵  
神戸市中央区山本通4-22-28  
078-222-0707

元町店  
神戸市中央区栄町通1-2-15  
078-392-0678

◆和洋料理

軽料理 蛸の壺

神戸市中央区三宮町3-5-9  
078-391-1033

日本料理 一宗

神戸市中央区三宮町1-4-9  
ウエシマ本社ビル2F  
078-322-0707

日本料理 随縁亭/ホール華蘭亭

神戸市中央区下山手通2-11-13  
ホテルモントレ神戸内  
078-392-7180  
<http://www.hotelmonterey.co.jp/kobe/>

イタリア料理 サン・ミケーレ

神戸市中央区下山手通2-11-13  
ホテルモントレアマリ内  
078-334-1785  
<http://www.hotelmonterey.co.jp/kobe/>

フレンチ レストラン 北野クラブ

神戸市中央区北野町1-5-7  
078-222-5123  
<http://www.kitanoclub.co.jp/>

## ◆宝飾品

### 宝飾 田崎真珠

三宮センター街東店

神戸市中央区三宮町1-8-1-154

さんプラザ1F

078-334-0281

<http://www.tasaki.co.jp/>

三宮センター街西店

神戸市中央区三宮町2-10-23

078-391-4085

<http://www.tasaki.co.jp/>

タサキSOL店

神戸市中央区御幸通8-1-6

神戸国際会館B1F

078-230-3302

<http://www.tasaki.co.jp/>

### 宝飾 タジマ

神戸市中央区元町通2-7-5

078-331-5761

<http://www.jin.ne.jp/kobe/moto-1/tajima/tajima.htm>

### 宝飾 神戸ダイヤモンド

神戸市中央区下山手通2-5-4

078-331-2397

### 宝飾 木下真珠

神戸市中央区山本通1-7-7

078-221-3170

### 宝飾 菊地宝飾

神戸市中央区三宮町2-4-3

078-331-5476

### 宝飾 今啓パール

神戸市中央区山本通2-6-15

078-242-3399

<http://homepage2.nifty.com/imakei/>

### 宝飾・時計 カミネ

トアロード店

神戸市中央区三宮町3-1-22

078-321-0039

<http://www.kamine.co.jp>

さんプラザ店

神戸市中央区三宮町1-8

さんプラザ1F

078-391-1571

<http://www.kamine.co.jp>

元町店

神戸市中央区三宮町3-1-8

078-327-3363

<http://www.kamine.co.jp>

## ◆紳士・洋服・用品

### 紳士服 洋服の粋 渡辺

神戸市中央区磯上通8-1-32

078-251-8501

<http://homepage2.nifty.com/watanabe-youfukuten/>

### お誂え紳士服 柴田音吉洋服店

神戸市中央区元町通4-2-22 (南側2F)

078-341-1161

<http://www.kansai.com/travel/feature.do?feature=2016>

## ◆婦人・洋装・用品

### ファッション プレイス COL

神戸市中央区下山手通3-10-7

078-331-2020

### よるず御裾 神戸シャツ

衣縫上 處

神戸市中央区三宮町3-1-6

078-331-2168

### 帽 子 マキシ

神戸市中央区北長狭通2-6-13

078-331-6711

<http://www.maxim-hat.jp/>

### 婦人服 ベニヤ

グラマラスガーデンセンター街店

神戸市中央区三宮町1-9-1-135

078-332-2829

フラッシュビーさんちか店

神戸市中央区三宮町1-10-1

078-321-2678

### 婦人服飾 コマツヤ

センター街店

神戸市中央区三宮町2-10-24

078-331-1833

さんちか店

神戸市中央区三宮町1-10-1

078-391-5217

### 婦人・紳士 セリザワ

本店

神戸市中央区三宮町3-1-8

078-331-1695

<http://www.serizawa.co.jp/>

センター街店

神戸市中央区三宮町2-10-26

078-391-4624

<http://www.serizawa.co.jp/>

さんちか店

神戸市中央区三宮町1-10-1

078-391-4626

<http://www.serizawa.co.jp/>

### BALLYブティック クロス

直輸入 家具

神戸市中央区北長狭通3-12-1

078-391-1781

### 婦人紳士靴 ニキータ

神戸市中央区北長狭通2-30-68

078-391-4192

### 婦人紳士靴 ニキータスカルベ

神戸市中央区北長狭通2-30-69

078-391-3012

### 婦人紳士靴 イル ルバクオーリ

神戸市中央区北長狭通3-1-14

078-332-1129

<http://nikita-kobe.com>

### 婦人紳士靴 靴のモリタ

神戸市中央区三宮町1-7-6

078-391-9283

### 子供服 ファミリア元町本店

神戸市中央区元町通1-6-10

078-321-2468

<http://www.familiar.co.jp/>

## ◆和装・美容

### 衣裳 中川衣裳店

神戸市中央区三宮町1-5-29

078-331-5333

## ◆和装・美容

### 衣裳 つるや衣裳店

神戸市中央区栄町通1-14-13 神栄ビル8F

078-322-0751

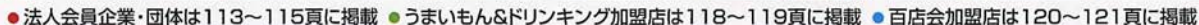




## CHUO-KU AREA GUIDE MAP

- 123

## 山手幹線





## ②元町～大丸前～鯉川筋



● 法人会員企業・団体は113～115頁に掲載 ● うまいもん&ドリンク加盟店は118～119頁に掲載 ● 百貨会加盟店は120～121頁に掲載

③北野

北野コースホテル  
北野天満神社

風見鶏の館  
萌黄の家  
ザ・テディーベア・ミュージアム  
アメリカンハウス  
ラス・ランプラス  
ブルクマイヤー  
北野ガーデン専用駐車場  
ビバ・アランチオ

北野通り

北野坂

異人館通り  
ハンター坂  
パールストリート  
カトリック中央教会

MOON SHINE

出逢い  
にしろみ

山手幹線

至トアロード

生田神社

神宮北野コースホテル  
北野天満神社

デンマーク館  
うろこの家うろこ美術館  
本家オランダ館  
旧ハナマ領事館  
香りの家オランダ館  
神宮北野美術館  
ラインの館  
旧サッスーン邸  
イタリヤ館  
北野クラブ  
北野クラブソラ

三本松  
不動坂  
ホテル北野  
プラザ六甲荘  
タカハシパール  
一宮神社

セリザワ本社

地下鉄新神戸

新神戸  
オリエンタルホテル

新神戸ロープウェー  
至市引ハーブ園

新幹線  
新神戸

生田川

国体道路

加納町3

道通北野坂店

みなと銀行

にしむら珈琲本店(工事中)

和黒

ソネ

ホテルビエナ神戸  
菓子'Sバトリー(1F)

126



# ④ 有馬温泉



● 法人会員企業・団体は82～83、113～115頁に掲載





1

## フットテクノ 女王さまの知恵マット

3名様

骨盤のゆがみを矯正し、腰痛解消や血行促進。フットテクノより大ヒット商品「知恵マット」の新作、「女王さまの知恵マット」(11月中旬発売)をプレゼント。



2

## グラマラスガーデン オリジナルミラー

3名様

センター街の人気ショップ、グラマラスガーデンより、キュートでレアなロゴ入りオリジナルミラーをプレゼント。(カラーはおまかせください)



•

# Present

•

### 応募方法

プレゼントをご希望の方は以下の項目をご記入の上、ハガキがFAXにて応募願います。

<宛先>

FAX 078-265-6002

〒651-0087 神戸市中央区御幸通6-1-20 三宮山田東急ビル6F

N' KOBECCO編集部「N' KOBECCO読者プレゼント」係

●応募者多数の場合、抽選とさせていただきます。

<締切> 11月25日(金)\*消印有効

①ご希望商品名 ②〒、住所、氏名、電話番号

③面白かったコーナー ④本誌へのご意見、ご感想など。

3

## 神戸市立博物館 「ナポレオンとヴェルサイユ展」 で招待券

5組10名様



ヴェルサイユ宮殿美術館の所蔵品を中心に、ナポレオン時代の新しい美術様式と、社会のありさまを浮き彫りにする。グロ、ダヴィッドなど数多くの作品でたどる絢爛華麗な展覧会。

アントワヌ＝ジャン・グロ  
《アルコル侯のボナパルト將軍》  
1796年11月17日 1796年  
ヴェルサイユ宮殿美術館蔵  
©Jean-Marc Manai, Château de Versailles



写真・田中朝子

## 編集後記

★神戸らしさを感じる雑誌をテーマに、今回ファッションの特集を組みました。神戸らしさとは、言葉で表現するものではなく、住んでみて、歩いてみて心地よさを実感できることだと感じます。そのライフスタイルから生まれてくるのがファッションだと。ご協力をいただきました各社さまには心より感謝を申し上げます。  
(高橋直人)

★バンコクのビッグCで買ったそびれたトムヤムラーメンが「KALDI」にあったんです。他、「ベセール」のすてきな店長様とのお話、格安でかわいいジーンズや古着のお店など元町3丁目のパルパローレは私もお気に入りが多いです。  
P 22 参照！  
(鳥羽朗子)

★今月は大好きなファッション特集♪やりたい！といざ手をあげてみたもののこれまた本当に大変と身にしみて実感…。関係者様お世話になりました。とはいえ取材に行つては目をキラキラ輝かせて見ていました。編集が終わったあかつきには！ふっ…。  
(福田美由紀)

★ファッションはブランドの威力が大きい。シェリル・クロウじやないけど「良いものは良い」と、雑器だった丹波焼の美を見初めた古の茶人のごとく本質を見抜く目を持たねばと思います。眼力を養うためには本物を見ることが旅をすることが重要と考え、「どうでしょう」を見ながらどこに行こうか思案する昨今です。  
(小柴貴郎)

N'KOBECO  
11月号 No.530

発行日／2005年11月1日  
発行所／有限会社 新神戸出版  
〒651-0087  
神戸市中央区御幸通6-1-20  
三宮山田東急ビル6F  
TEL 078-265-0155  
FAX 078-265-6002  
定価500円(税込)

発行人 有限会社 新神戸出版  
編集長 高橋直人  
編集 鳥羽朗子  
福田美由紀  
小柴貴郎  
営業 亘利敬司  
ライター 藤谷研志  
安田祥子  
デザイン ブロックス(株)  
印刷 服部プロセス(株)

●N'KOBECOホームページ  
<http://www.kobeco.co.jp>  
●ご意見・ご感想メールは  
[info@kobeco.co.jp](mailto:info@kobeco.co.jp)



# N'KOBECOCOを定期購読しませんか？

お近くに書店のない方、定期的に書店に通うことが難しい方など、書店でお求めにくい場合は、定期購読をお申し込みください。  
お申し込みいただいた方々には、毎月、弊社から直接、皆様のお手もとに本誌をお送りいたします。

## お申し込み方法

1 お電話でお申し込み ☎078-265-0155

2 インターネットでお申し込み <http://www.kobecco.co.jp>

- お申し込み及び配送は日本国内に限らせていただきます。
- お届け先の住所を別に指定することで、定期購読をご家族やご友人へのギフトとしてお申し込みいただくことも可能です。

## お支払い方法

### 郵便局にてお支払いいただきます

お申し込みの後、振込用紙をお届けします。

購読料1年分7000円(税込み:1年間12冊分)を添えて郵便局からお振り込みください。

## ご購読に関するご注意

### 配送について

運送会社より、住所(マンション等の場合、建物名・部屋番号)と表札を確認しポストに投函する方法で配送を行っております。お届け先が特定できないと配送されない場合がございますので、建物名・部屋番号・「～様方」等の詳細を明記の上お申し込みください。

### 住所変更について

雑誌の配送は上記方法で行っており郵便ではございませんので、新しい住所への転送はされません。購読期間中にご住所等の変更があった場合は、氏名、新しい送付先、電話番号、変更の期日を弊社までご連絡ください。なお、発売日直前のご連絡につきましては、手続き上応じかねる場合がございますので、お早めにご連絡ください。

### 購読更新について

購読期間終了が近づきましたら弊社より次年度の購読についてご案内申し上げます。

## N'KOBECOCO取扱書店

### ●神戸市中央区

海文堂書店  
紀伊国屋書店神戸店  
ジュンク堂書店三宮店  
ジュンク堂書店三宮駅前店  
福家書店三宮店

### ●神戸市東灘区

ジュンク堂書店住吉店

### ●神戸市垂水区

文進堂書店

### ●神戸市須磨区

流泉書房パティオ店

## お問い合わせは

### 新神戸出版

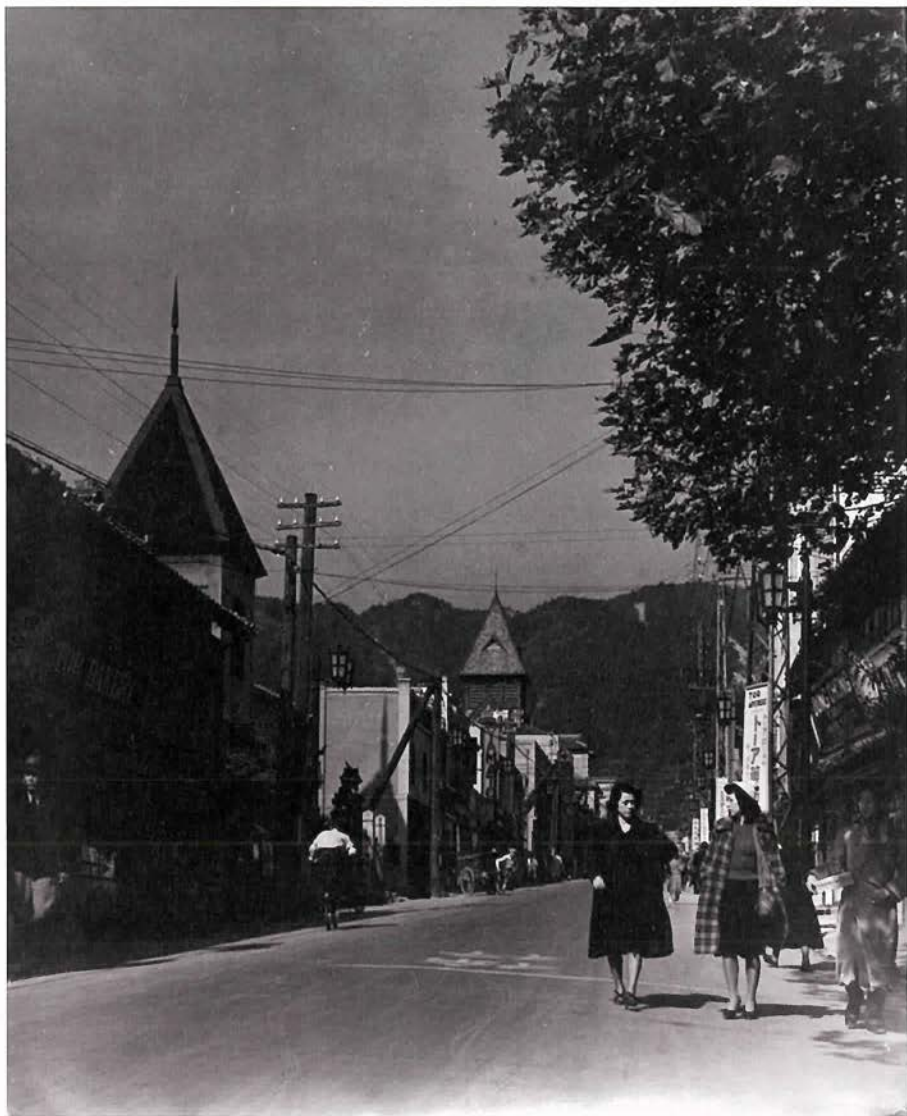
〒651-0087  
神戸市中央区御幸通6-1-20 三宮山田東急ビル6F

TEL: 078-265-0155

FAX: 078-265-6002

Last Photograph  
「神戸風景(トアロード)  
〈1939年頃〉」

中山岩太



協力：中山岩太の会 写真提供：芦屋市立美術館





# NAPOLÉON et Versailles



アントワヌ＝ジャン・グロ《アルコル橋のボナパルト將軍、1796年11月17日》1796年★

★はすべてヴェルサイユ宮殿美術館蔵 ©Jean-Marc Manai,Château de Versailles



ギヨーム・ギヨシ  
《正装の皇妃ジョゼフィーヌ》1807年★



セーヴル製作所  
《皇妃マリー＝ルイズの宴食セット》1810年★



マリー＝エティエンヌ・ニト  
《マリー＝ルイズの宝飾品》1811年  
ショーム・パリコレクション  
©Musée Chaumet, Paris



ロベール・ルフェーヴル  
《皇妃マリー＝ルイズ》1814年★

皇帝戴冠200年記念 ヴェルサイユ宮殿美術館所蔵

# ナポレオンとヴェルサイユ展

2005

12|3<sup>SAT</sup>[土]

2006

3|19<sup>SUN</sup>[日]

◆ 神戸市立博物館

開館時間：午前9時30分～午後5時 ルミナリエ期間中（12月9日～22日）及び金・土曜日は午後7時まで（入館は閉館30分前まで）

休館日：毎週月曜日（ただし、1月9日〔月〕は開館、10日〔火〕休館）及び12月29日〔木〕～1月3日〔火〕

主催：神戸市、神戸市立博物館、ヴェルサイユ宮殿美術館、日本経済新聞社

後援：フランス大使館 協賛：損保ジャパン、大日本印刷、東レ 協力：ショーム、日本航空

入館料：一般1,300（1,100／1,000）円 高校・大学生950（800／700）円 小・中学生500円（400／350）円

※（ ）内は前売り／団体（団体は30名以上）※前売券はチケットぴあ〔Pコード686・245〕・ファミリマート・セブンイレブン・サンクス・ローソンチケット〔Lコード59700〕、JR西日本の主な駅のみどりの窓口、JTB、JTBトラベランド、JTB提携店の各店舗ほか主要プレイガイドにて発売。

神戸市立博物館：〒650-0034神戸市中央区京町24番地 078-391-0035

お問い合わせ：日本経済新聞社大阪本社企画事業部 06-6946-4102（午前10時～午後5時、祝日を除く月～金）

ナポレオンとヴェルサイユ展コミュニティサイト（協力：DNPグループ）Napoleon Channel http://www.napoleon-expo.com

KOBE AIRPORT  
MARINE AIR

130  
ANNIVERSARY





HAIR・ESTHETIC  
**alex**  
NEW YORK・TOKYO・KOBE・TAIPEI

[www.alexhair.com/](http://www.alexhair.com/)

JAPAN

**KOBE**  
ALEX HAIR  
ATELIER ALEX hair 078-351-5273  
TOR-ROAD 078-392-0015  
SANJOHIMMA 078-230-5707  
MOTOMACHI 078-392-2747  
NISHISUZU 078-593-3393  
HANKYU BOKKO 078-856-2537  
OKAMOTO 078-451-7551

**AKASHI**  
AKASHI 078-913-1411

**ASHITA**  
ASHITA 0787-35-1717

**TOKYO**  
hair&body spa 3FUDACHIKA 03-5731-9113

**OSAKA**  
ESTHE  
ALEX HAUSA DUA spa 078-351-5225  
Day spa ALEX ESTHE 078-392-0013  
Day spa ESAXA MIA VIA 06-6387-4677  
COSME  
ALEX COSMETOR-ROAD 078-393-7333

**BRIDAL**  
ALEX GIURARE 078-221-0070

NEW YORK

MWA-ALEX 212-228-4422

TAIWAN

MOD'S HAIR  
TAIPEI / TEHWAI 02-2877-2721  
KINJI 02-2395-2880  
MINSHENG 02-8770-1881  
DA-AN 02-2772-3373  
KAHSIUNG 07-335-1715

RESTAURANT

TAO THEATER 078-222-2555  
SAHO 078-367-1755  
TAO MEN Kitanakata 078-392-3757  
ohkurayama 078-371-3755  
sonnayspa minami 078-231-0088

SPA RESORT HOTEL

YUPUN SHIKI HOTEL 0977-83-4545