

■新連載小説／①

# 鏡の中のサムライ

中野 順哉

絵・題字 平田 郁



鹿兒島県川内市。市の中心を貫く川内川は日本十大河川の一つとして知られる。東シナ海にそそぐ河口に開けたこの南国の商都は、古くから政の要所として機能し、大宝二年には薩摩国府がおかれ、天平勝宝八年には国分寺が建立されたと言われるが、そんな故事を引き合いに出すまでもなく、戦国の世の物語を好む人ならば、誰でも知っている場所がここにはある。泰平寺という寺がある。和銅元年に建立された古寺であるが、ここで九州平定をめざす豊臣秀吉と島津義久とが会見したことはあまりにも有名だ。

この町の繁華街よりすこし南に、隈之城町というところがある。学生街でもあり、JR九州の鹿兒島本線隈之城駅の純和風、瓦葺きの駅舎にはいつも高校生がひしめいている。とは言ってもそれは登下校の時間のみで、大抵は人通りの少ない閑散とした場所だ。ところが今から三十年ほど前のある夏の日のこと。このひっそりとした町に、突然大勢の人間がやって来た。年齢は三十から四十代の男女。五十人程度の団体であった。関西から来たという。彼らが向かったのは駅舎の側にある墓地だった。ある墓石の前に来ると彼らは交代で跪き、熱心に手を合わせた。そして口々にこうつぶやいていた。

「有馬先生……」

この物語は、この人物の話から始まる。

有馬休六。日本にパーマメント美容の礎を築いた男である。

\* \* \*

有馬休六は薩摩士族の家に生まれた。明治三十九年のことである。薩摩の国といえば九州の覇者島津家のお膝元。江戸幕府にも傅かず、鶴丸城を中心に独特の城下町と制度を形成し、長きにわたって半独立国であった地域だ。その要は武士であり、武士を生み、武士を育て、そして武士のモラルが国を治めるといふ国であった。鹿兒島城下は身分によって住む場所を決められ、その大部分は武士であった。彼らは城下士と呼ばれ、一門・一所持・一所持格・寄合並・寄合・無格・小番・新番・御小姓与・与力という階級に分けられ、その下に准士分の足軽があった。階級の違いは社会秩序の基準ともなっていた。

琉球国をのぞく薩摩藩領内の人口のうち、四人に一人が士族階級に属していた。全国における武士の割合の平均が五から六パーセントであったことを考えると、驚くほど武士の多い国であったと言える。もちろんすべての武士を鹿兒島城下に集めることは不可能であるために、薩摩藩は領内を一一〇の「外城」という行政区画に分け、各外城に武士を住まわせ、地方行政と防衛をさせたのである。彼らは「外城衆中」と呼ばれ、各地で半農半士の生活をしてきたが、身分は鹿兒島城下士と同格とされていた。ただ、城下士の間では外城衆中のことを「肥たんご士」とか「一日兵児」と呼び、蔑視していたと言われている。川内も隈之城、水引、東郷、高城など幾つかの外城によって

区分されていた。有馬休六の生家は、そういった「外城衆中」の武家であった。

休六が生まれた頃の鹿児島は、士族階級の間人にとって受難の時代であったとも言える。西郷隆盛・大久保利通らを中心とした薩摩兵児の努力によって幕府は倒れ、明治という新しい時代がはじまった。しかしそれは同時に「武士の社会」そのものを否定する結果となった。当然、武士たちの間から「こんなつもりで戦ったのではない」という不満が出る。その不満を一身にかかえ、死に場所を与えんとしたのが西郷隆盛の征韓論であり、実際に死地を与えたのが西南戦争であるが、敗戦後も鹿児島県は、県民感情の影響もあってか、中央政府の政策に従うことはなかった。

そのために鹿児島では江戸時代に発達した「先輩が同郷の子供を教育する」という「郷中教育」が依然として幅をきかせ、一般教育の普及が大きく遅れた。明治五年に政府が学制改革を行い、全ての国民に教育を授けるという方針を打ち出したにもかかわらず、鹿児島での学齢児童の就学率は全国平均を遙かに下回り二割程度であった。就学率が九割を超えたのは、やっと明治三〇年の後半になってからのこと。ちなみに休六の住む川内に中学校が出来たのも明治三〇年の四月であった。この時期になってようやく県下の各地に中学校が続々と設立されたのであるが、中途退学をする者も多く、さらに高等学校へ進む者となればごく少数となる。庶民の中には「学校へ行って勉強する

のは士族の子供」という考えが根深く、実際に生徒の九割弱が士族の子であった。

しかし士族への偏った教育は鹿児島県の経済不振を招いてもいた。そこで政府は生産力の向上と没落士族の救済を目的とした事業として勸業授産場を開設し、士族や無産階級の男女に工芸技術を習熟させようとしていた。その内容は筆・紙・傘・マッチ・櫛・竹細工・素麺・糸挽・足袋などであった。しかしこれらは「失業対策」としてはある程度功を奏したが、工業・商業の発展には何も寄与しなかったのである。

士族とは何なのか。近代国家にとってはもはや「お荷物」でしかないであろうか：巨大な士族層を抱えた薩摩は大いに揺れていたのだった。

明治三十九年秋。休六の父は早朝、中庭で弓を引き絞りながら、長男誕生の知らせを聞いた。庭の砂利道をかけてきた執事に、父親は一瞥もくれず、じっと的を見つめながら静かに言った。

「名は：休六、休むに六つで休六だ」

言い終えると同時に矢を放った。放たれた矢は的を大きくはずして池にはまった。

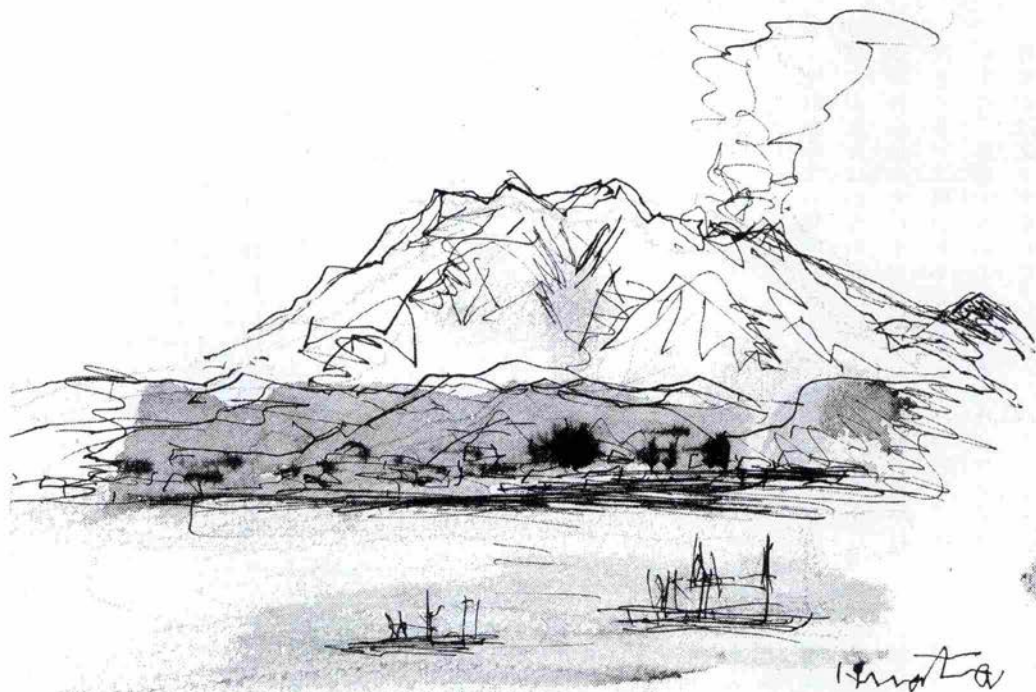
「休六：でございますか：それはまた：」

執事は少し腑に落ちない顔をして、じっとその場に立っていた。

「どうした」

「い、いえ：あまりにもハイカラなお名前なので：」

「ハイカラなものか。孫子を読み直せ」



「は？はあ…されど孫子に、そのよう  
な言葉がございましたでしょうか」

「知らぬのか。『一に曰く道、二に曰  
く天、三に曰く地、四に曰く将、五に  
曰く法なり』これが武略の第一義だ」

「存じております」

「しかしその武略をもって、武士がこ  
のような世の中を招いた。今の武士を  
見てみる。武士は食わねど…という面  
構えをしていた時分はまだしも、今で  
は金のないことを平気で世にさらして  
おる。中にはへいこら頭を下げて、  
物乞いをするような連中だっているで  
はないか。これではおちおち腹も切れ  
ぬ。恥を知らぬ武士など、お経を知ら  
ぬ坊主と同じじゃないか。いや、人一  
倍威張っているだけに、よけいに始末  
が悪い。おまけにその士族の子供と言  
えば、今やお上の職業訓練学校に行っ  
て、内職の手ほどきまで受けねばなら  
ぬ。南洲公も大久保利通も…あの時の  
薩摩隼人は果たしてこのような世の中  
を、本気で望んだのであろうか。孫子  
は一つ忘れておったのだらう。『六に  
曰く休』。我が子にはよう休んで、こ  
れからの新しい世を考えさせねばな」

そして執事に弓を渡すと、踵を返し  
て屋敷の奥へと入っていった。



\* \* \*

それから十六年の月日が流れた。大正十一年春。建てかえたばかりの洋館の窓ガラスから廊下に差す午後の日の光がまぶしい。玄関正面の大きな階段を上り、二階の廊下を颯爽と歩く青年は、北側にある一番端の部屋の前で止まると、コンコンと軽やかにノックをした。

「休六にございます」

「入れ」

「失礼いたします」

袴姿に学生帽をかぶった青年休六は勢いよく扉を開け、つかつかと大股で部屋にはいると、父親が煙草をくゆらせているデスクの前に立った。

「何でしょう、お父様。何か火急のご用とお聞きしましたが」

父は休六の顔をまじまじと眺めると、にこりと笑った。

「休六。そなた今年で幾つになった」

「一七でございます」

「昔ならばとくに元服であるな。元服といえはもう立派な大人であるが、そなたは学業を終えた後、いかがするつもりであるか」

「まだ決めておりません」

「おう、そうか…それはちと困ったことになった」

休六はじつと父の顔を見た。また父特有の冗談を言っているのかと思っただが、どうにも判別の付かない笑顔を見せている。

「困ったこと…でございますか。申し訳ございません」

「いや、そなたの問題ではない。困ったのはわたし自身だ」

「お父様…私にはお父様の仰る言葉の意味が、今ひとつよく分かりません。何かお悩みなのでございませうか。火急の用件と仰いましたが、私に出来ることが…」

「ある」

「では…何なりとお申し付け下さい」

「分かった。手短かに言う。聞き返すことは許さぬ故、しっかりと聞くのだ。よいな」

「はい」

「高等学校を出ればすぐに何かの職につくのだ。この町を離れる。この屋敷を離れる。しかし闇雲に飛び出せと申しておるのではない。大志を抱いて故郷をあとにするのだ。そして屍となるまでこの地に戻ることは許さぬ。よいな」

休六は唐突な父親の命に息を詰まらせながら、

うっかり聞き返しそうになる自分を制して言った。

「なに…ゆえで…」

「長年お前のことを、出来るだけこの国の将来のことと照らし合わせながら考えてきた。我らは誇り高き薩摩の士族である。わしはその誇りを棄てるわけにはいかん。しかしそなたは別だ。この有馬の家を守る…これからの世に果たしてそんなことがなんにならう。薩摩隼人は間違っている。我々は国を思わねばならぬ。薩摩一国ではなく、日本国一国をだ。」

よいか。日本はこれから強くならねばならぬ。軍事的にも、経済的にも。そして文化的にもである。そのいずれかに身を投じよ。こんな場所でのんびりしてはならぬ」

「しかし…しかし…それは、あまりにも唐突で…」  
父は狼狽する休六を眺めると、タバコの火をけして腕を組んだ。

「休六、わしはもう長くはない」

つづく



■中野順哉（なかのじゅんや）  
一九七〇年生まれ。関西学院大学文学部フランス文学科卒業。日本テレマン協会代表代行。上方講談の作家でもあり、すでに二十を超える作品が上演されている。

## プレゼントメイト



### ■プレゼントメイトへのご応募は…

ハガキ・FAXに、希望するプレゼント名・郵便番号・住所・氏名・年齢・職業・電話番号・今月号の感想を明記の上、下記宛先にお送り下さい。なお、商品の発送をもって発表にかえさせていただきます。応募宛先〒650-0001 神戸市中央区下山手通2-13-3建創ビル401(有)月刊神戸っ子プレゼント係

TEL. 078-331-2246

FAX. 078-331-2795



獅子狩場面浮彫付オロスstattung  
アナトリア文明博物館

★ビーズアート満載！『オンリーワン・ビーズ』プレゼント

伊丹市でビーズ教室や、カルチャーセンターの講師を務める能田由美子先生の、『オンリーワン・ビーズ』かわいー！お洒落！幸せを呼ぶオリジナルビーズ』（碧天社）を5名の方にプレゼント。可愛い動物や、アクセサリーのビーズアートの満載の詳しくて分かりやすい作り図も完全掲載。この本を見て今まで見たことのない、クリスタルキャット、ふくろうといった可愛い動物のビーズアートや、携帯電話のストラップ、ペンダントトップなどのちょっとフェミニンなアクセサリーのビーズアートを手作りしてみよう。

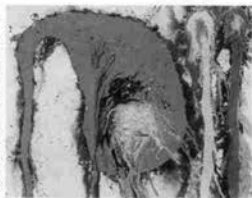


大流行の動物モチーフ、フェミニンなアクセサリー満載！

### ★結成50周年記念「具体」回顧展

戦後まもない昭和29年に関西で結成された前衛美術グループ「具体（正式名…具体美術協会）」が50周年を機に、伝説の18年間をまとめること紹介する「具体」回顧展。いまや伝説化しつつある「具体」の全容を一望できる絶好の機会であると同時に、「具体」が戦後美術において果たした役割や意義を問い直す内容となっている。「具体」メンバーたちのチャレンジ精神や創造的なエネルギーは、見る者に勇氣と活力を与えてくれるにちがいない。招待券ペア5組にプレゼント。

開催期間／1月24日(出)3月14日(日)毎週月曜日休館  
会場／兵庫県立美術館「芸術の館」企画展示室にて  
住所／神戸市中央区脇浜海岸通1-1-1  
078・262・0901



元永定正1961年の作品  
(兵庫県立美術館蔵)

### ★神戸市立小磯記念美術館「収蔵作品展Ⅱ」開催

神戸に生まれ、生涯神戸を制作の拠点とした小磯良平画伯の作品のうち、今回は「働く人と家族」をテーマにした収蔵品を、一堂に展示する。この美術展の招待券をペア5組にプレゼント。昭和の洋画家の巨匠の一人に数えられる画伯の油彩や素描など、温かみのある生き生きとした作品の数々にふれてみてはいかが。

開催期間／2月1日(日)まで。毎週月曜日休館  
住所／神戸市東灘区向洋町中5-7  
078・857・5880

### ★4000年の歴史絵巻「トルコ三大文明展」

『トルコ三大文明展』は、トルコの地に花開いたヒッタイト、ビザンツ、オスマンの各帝国とその分明に焦点を当て、それぞれの歴史を物語る貴重な文物の数々をかつてない規模で公開する。特に、世界最大級のエメラルドに彩られた短剣、通称「トプカピの短剣」は日本初公開。偉大な文明が放つ誇り高く美しき輝きは、まさにオスマン帝国の権力と富を象徴する。この展覧会への招待券をペア5組にプレゼント。「文明の十字路」とよばれるにふさわしいトルコの、東と西の人類・文化の融合を感じよう。

会場／大阪歴史博物館  
開催期間／2月16日(日)まで。毎週火曜日休館  
住所／大阪市中央区大手前町4丁目1-32  
06・6946・5728

愛読者  
サロン



★生田のフリマ、私も行き  
ました。楽しかったことを  
思い出しました。来年も行  
きたいです。アライ君はカ  
ワユイです。

(灘区・天野・ミキ)

★七福神めぐりはなかなか  
いいですね。早速行ってみ  
たいと思います。

(垂水区・野田恵子)

★いつも楽しく、遠くなつ  
かしい神戸の新しい情報を  
読ませていただいております。  
す。(徳島県・今津薫)

★「神戸っ子」を神戸に出  
張いたしました夫が、おみ  
やげに持って帰ってくれま  
した。神戸に生まれ育ち、  
結婚し関東に来るまで生活  
していました私に取りまし  
て、懐かしさ嬉しさいっぱ  
いの雑誌です。虫メガネま  
で出してきたは、人物の中  
に知る人はいないかどうか  
隅々まで楽しませていただ  
きました。神戸市役所には、  
亡き祖父、父が、神戸市立  
中学校には姉が、神戸市立  
幼稚園には私がそれぞれ勤

めました。東京住まいの姉  
と二人で、亡父亡母のお墓  
参りに帰りたいと思ってい  
ます。又、神戸から発信す  
るのも良いのですが、神戸  
から日本中に散らばってい  
る旧神戸っ子のリレー記事  
なども如何でしょう。旧神  
戸人よりの特派員なんて企  
画も…。

(東京都・中野朝子)

★山歩きが好きです。先日  
も毎年行われる『六甲ウォー  
ク2003』に参加し、六  
甲の秋を満喫して帰しまし  
た。トレッキング  
の楽しさ、こ  
れからも楽しみ  
にしています。

(西区・小山みき)

★毎月神戸のお  
嬢さんに出てく  
る方々、すてき  
ですね。

(東灘区・

高橋恵美)

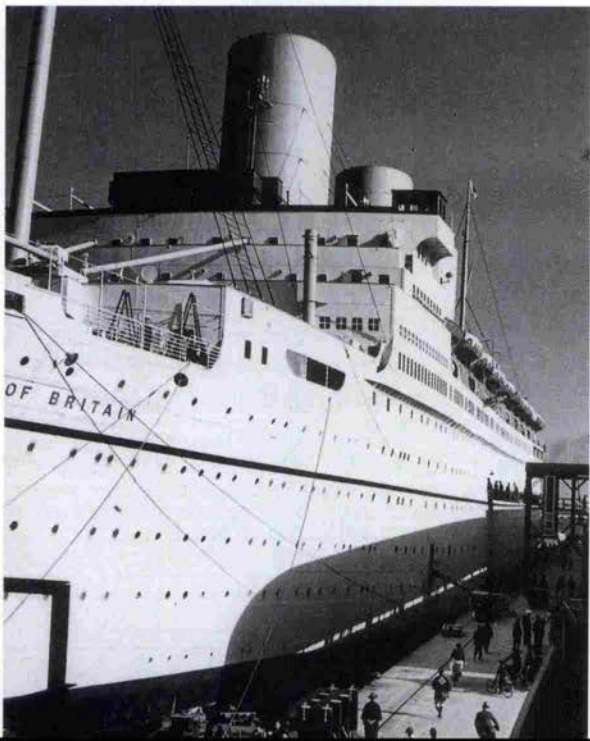
【読者の方から  
のお写真】

★世界一周の豪  
華観光船エンブ  
レス・オブ・プ  
リティン号は、  
昭和7年の春に  
四突に入港しま

した。大きく目をみはる巨  
大な白亜の船体と、オレン  
ジ色がかった大きい2本の  
煙突が4月の雲ひとつない  
青空に浮んでいました。当  
時見物の人も和服に下駄、  
それと中折れ帽姿が多いよ  
うでした。船は数日碇泊し  
て、京都の方にも観光に訪  
れます。突堤の少し上の方  
にシンボルマークの時計塔  
の税関があり、この近くを  
港見物の小さい臨港鉄道が、  
時々汽笛を鳴らして、煙を  
吐いて走っていました。し

かしこの懐かしい税関線も  
時代の波には勝てずに、昭  
和39年にディーゼル機関車  
にとって代われ、その路  
線も今年鷹取駅の方に移り  
ました。それから少し西に  
は歌で懐かしいメリケン波  
止場があります。震災で今  
は、当時よく目にしたガス  
灯の3つは哀れにも斜めに  
おのおの傾いたまま姿をと  
どめ、下の堤防のコンクリー  
トも波に洗われたまま当時  
を淋しく物語っています。

(加西市・白水誠三)



エンプレス・オブ・ブリティン／英豪華船7万トン以上／昭和7年春









# 法人会員ニユース

## 一夜二夜銀座店オープン FC加盟店を本格的に募集!

UCC上島珈琲(株)の子会社で、  
トラッドフーズ(株)は、東京で2店  
目となる銀シャリと一夜干しの店  
「一夜一夜銀座店」を12月18日に  
オープンした。「一夜一夜」は、  
銀シャリと一夜干しの店で、米の  
スペシャリスト「銀シャリ師」が  
厳選した米と水を使用。注文ごと  
に一釜ずつ炊き上げる銀シャリと  
備長炭を使用し、全国から直送さ  
れた旬の干魚のうまみをじっくり  
と引き出す炙り焼きを提供する。  
トラッドフーズ(株)では、今後の  
展開について首都圏を中心に20  
04年度には6店舗、3年後まで  
に20店舗を増やす方針を明らかに



全国から直送された旬の干魚を銀シャリと楽しむ

した。FC加盟店に対しては、立  
地調査、店舗設計、オペレーショ  
ン、マネジメント、社員教育といっ  
たバックアップ体制をとる。

■お問い合わせ  
トラッドフーズ株式会社  
東京都港区浜松町1-18-6  
住友浜松町ビル  
☎0315440015576  
<http://www.tfdh.co.jp>

## 芦屋モダンイズムの昇華 「ワコーレ芦屋」が誕生

芦屋の地に別荘を構え、芦屋の  
名勝を詠じた「伊勢物語」を編纂し  
た在原業平。芦屋業平町の名は、  
六歌仙にも選ばれた高名な歌人に  
由来している。その美しい桜並木  
の風景を現在に伝える芦屋川のほ  
ど近く、JR神戸線「芦屋」駅から  
フラットに歩くこと4分の閑静な  
住宅地に、「ワコーレ芦屋業平」が  
誕生する。外観デザインには、時  
代を継承する気品を漂わせ、曲線  
美を創出するまるで美術館のよう  
なフォルムをたたえる。平均住居  
専有面積約95㎡の広さを誇り、  
ゆとりを演出する。

■お申し込み・お問い合わせは「ワコーレ芦  
屋業平」プロジェクト室  
☎012010501437  
[info@wacole.com](mailto:info@wacole.com)  
営業時間/AM10:00〜PM8:00(水曜  
日定休)携帯電話からもご利用いただけます。



ワコーレ芦屋業平 (平成17年2月竣工予定)

## サントリー大開運(生)▽新発売 ビール缶に七福神をデザイン

サントリー(株)は、年末年始に向  
けて、「サントリー大開運(生)▽」  
(350ml缶・218円)を発売  
する。また、同製品の発売に合わ  
せて、1月31日(土)まで「サン  
トリービール大開運キャンペーン」  
を実施する。七福神の乗った宝船  
を缶中央にデザインし、初春を祝  
い新年の幸運を願うパッケージに  
なっている。詳しくは左記まで。



サントリー大開運(生)▽  
レギュラー缶  
350ml缶・218円

■お問合せ先  
キャンペーン情報ダイヤル  
☎0180109913109 または☎0  
315249121109(無人24時間案内)  
キャンペーン事務局  
☎03152941707  
月・金・9時〜19時 土・9時〜17時(日・  
祝日を除く)



広報担当の荒牧英理子さんと店長の下雅恵牧子さん

デンマークのストロイエ通りの魅力を散りばめた12月1日、f1s本社ビルが旧居留地に完成！

デンマークを中心に、北欧の衣料や生活雑貨を取り扱う懶エフェルエス。12月1日には旧居留地の一角に、地下1階、地上6階建ての新しい本社ビルが完成した。1階にはデンマーク屈指のブランドが集うなど魅力は尽きない。

1868年の開港から「東洋の真珠」と呼ばれた旧居留地の街並み。これまで神戸のファッションの発信基地として注目を浴びてきた。12月1日にはその一角に懶f1s（エフェルエス）の本社ビルが完成した。

12月6日には、1階の店舗がオープン。コンセプトがデンマークの「ストロイエ通り」というだけあって、北欧でも屈指のブランドが集まっている。「洋服は年齢で着るもの。年齢で選ぶものではない」

とはデンマーク人の慣用語。デンマーク最大のブランド「イン・ウェア」をはじめ、皇室で愛用されているナチュラルコスメ「アリソン」、その名を世界に轟かせるジュエリーブランド「ジョージヤンセン」など商品は幅広い。

「日本広しと言えども、これほど北欧にこだわったお店はないのでは。素材や着心地にこだわるのがデンマークの商品。衣料だけでなくローゼンダールのような生活雑貨もユニーク」と広報を担当する荒牧英理子さん。

その他にも、ネイルサロンや花屋も揃い、1階のフロア全体が、明るく、うきうきするような楽しさを演出している。今後は、5階に工房やサテライトスタジオを設け、f1sならではの情報を発信していく。

神戸市中央区三宮町2-14-1  
☎078-1327-13811  
営業時間/11:00~19:00  
<http://www.f1s.co.jp>



1Fにはネイルアートのスペースも



デンマーク皇室御用達の「アリソン化粧品」



見ているだけで楽しい「ローゼンダール」の雑貨の数々



デンマークのファッションブランドを代表する「インウェア」

## 田崎俊作氏の出版を祝う会



右から、禮子夫人、田崎社長、宝塚宙組 天河佑さん

田崎俊作氏  
が、真珠と共に歩んだ75年  
の人生を「ゴインク・マ  
イウェイ」の出版記念パ  
ーティが、11月27日ホテル  
クラ神戸「平安の間」で開  
かれた。会場には御木本豊  
彦氏（勲日本真珠振興会会  
長）の姿も。

発起人を務めた太田敏郎  
氏（㈱ノリツ代表取締役  
会長）は、「私は海軍の先  
輩にあたりますが、よく彼  
をぶん殴ったものです。当  
時は、海軍での絆は兄弟よ  
りも強いと言われたほど」と  
と田崎社長とのエピソード  
も。

禮子夫人と壇上に登った

田崎社長は「敗戦後、日本  
の青年がアメリカ軍の後を  
追っていく姿がとても悲し  
かった。日本人の誇りを取  
り戻すために、真珠の仕事  
をしようと考えた」と真珠  
との出会いを力強く語った。  
今年創業50周年を迎えた  
田崎真珠を記念するため  
に発行された本書。しかし、  
日本におけるあこや真珠の  
発展や歴史に至るまで幅広  
く紹介されている。日本真  
珠界を知る上でも欠かせな  
い一冊である。



海軍時代の思い出を語る太田会長

## 笑う門に福来たる！ 柳原のえべっさんで「兵庫八天の会」

「大いに笑って不景氣風  
を吹き飛ばしましょう」と、  
落語家の月亭八天さんがプ  
ロデュースする「ひょうご  
八天の会・やなぎはら Y E  
B I S U 亭」が、12月7日  
に姪子神社（柳原のえべっ  
さん）で開かれた。

月亭八天さんが兵庫で落  
語会を始めたのは10年前。  
お風呂屋さんでの寄席で、  
その名も「湯楽亭」。下町  
やお風呂屋さんを舞台にし  
た落語の題目も多いため、  
そんな身近な場所で寄席が  
できたらという思いからだっ  
たそうだ。

常連さんも増えて長く続  
いていたが、震災で一時中  
断。ファンのたつての願い  
で、同じ兵庫で「落語じゅ  
ずつなぎ」という寄席を始  
めた。そして新しく生まれ  
変わったのが「Y E B I S  
U 亭」だった。

「飲食店や商店のご主人  
たちがバックアップしてく  
れている会なんです」と八  
天さん。昔、柳原には「柳  
笑亭」という寄席があって、  
桂三枝さんや、その他著名

な師匠など、有名な落語家  
がたくさん来ていたそうた。  
笑いを楽しむ、そういうパ  
ワーのある町なのではない  
だろうかと思わせる。

今回の席は、八天さん、  
桂歌々志さん、林家笑丸さ  
んが出演。最後には豪華景  
品が当たる歳末大抽選会も  
開かれ、集まったたくさん  
のファンは、大いに笑って  
大福を授かったようだ。

### ■姪子神社

☎078-651-0183

■やなぎはら Y E B I S U

亭応援サイト

http://www.eonet.ne.jp/~

yoshi-kazu/index.html

兵庫初えびす

平成十六年

1月9日(金)

10日(土)

11日(日)

宵えびす

本えびす

残り福



流暢な喋りの落語を披露する  
月亭八天さん



知恵まっつ

不思議な座布団が売れている  
 フットテクノが開発した、「知恵まっつ」は、座るだけで姿勢が矯正され、背筋が伸びるといふ機能性座布団だ。東急ハンズなどの実演販売で火が付き、折からの健康ブームに乗ってヒット商品となっている。  
 フットテクノは元々靴の軽量素材を開発、ナイキなどのメーカーに提供している企業。その素材を生かして、開発されたのがこの「知恵まっつ」だ。座布団に軽く傾斜がついているため、座るとお尻のあたりにある仙骨が伸びて、背筋が伸びるといふメカニズム。  
 長時間の作業でも疲れないため、能率アップしたい会社員、受験生などに受けている。昔、乳母が子供のお尻に手を当てたという「手座布団」にヒントを得て、現代のテクノロジーと合体して生まれた商品。



ジェームス山に誕生した「月の湯舟」

極上のリラクゼーション  
 空間「月の湯舟」誕生  
 明石海峡を望むジェームス山の高台に、湯と食とくつろぎのスポットが誕生した。約450坪の敷地には、天然温泉と天然海水の露天風呂をはじめとした多彩なお風呂をメインに、旬の美味を集めたレストランやマッサージ・ヘアカット・エステなどのリラクゼーション施設が用意され、ゆっくりとくつろぐことができる。  
 館内は、「新・和風」を設計コンセプトとし、和風

■お問い合わせ・ご購入  
 株式会社フットテクノ  
 神戸市中央区元町通5-12-18  
 ☎078-1351131113  
<http://www.kofino-chair.com>



「神戸っ子倶楽部」では  
 ただいま法人会員を募集しています

- 会費……法人会費 月会費 一口 5,000円
- 年会費として一括お支払いの場合には、年会費60,000円のところ一口50,000円とさせていただきます。
- 特典……
- 毎月ご希望の冊数の「月刊神戸っ子」を月5冊を限度にお届けします。
- 会員のみさんの情報を「神戸っ子倶楽部法人会員ニュース」のコーナーで紹介いたします。
- 会費の一部を文化行事などへの招待、もしくは優待による参加費に充当します。
- お申し込み・お問い合わせ先……
- (有)月刊神戸っ子「神戸っ子倶楽部法人会員」係 ☎078-331-2246 担当/高橋直人

- お問い合わせ
- 神戸市垂水区青山台7-4-46
- ☎078-1752126119
- <http://www.tskj-ho-yuhina.com/>
- 営業時間(年中無休)
- 開き湯/午前10時～翌午前1時迄
- 仕舞い湯/最終受付 翌午前10時
- ご利用料金
- △内風呂+露天風呂+サウナのご利用料金▽
- 大人7000円(平日)
- 8000円(土日祝)
- 小人3500円(平日)
- 3000円(土日祝)

テイストを豊かに保ちつつ、シンプル&モダンな意匠で従来のスーパースタイルとは一線を画した趣きを漂わせている。



神戸っ子倶楽部法人会員一覧

企業名	住所	電話番号	ホームページ
株式会社アイランドデザイン	神戸市中央区下山手通2-13-7 東昌ビル3F	078-321-3991	
株式会社アーバン・ヴィレッジ	神戸市中央区神若通4-2-19	078-230-2303	
明石海峡大橋開発株式会社(くら蔵)	神戸市兵庫区七宮町1-4-22	078-685-2550	<a href="http://www.kurakura.co.jp/">http://www.kurakura.co.jp/</a>
アサヒビール株式会社 神戸支社	神戸市中央区栄町通1-1-18	078-333-1301	<a href="http://www.asahibeer.co.jp">http://www.asahibeer.co.jp</a>
有古特許事務所	神戸市中央区東町123-1 貿易ビル3F	078-321-8822	<a href="http://www.arco.chuo.kobe.jp/">http://www.arco.chuo.kobe.jp/</a>
飯田健一公認会計士事務所	神戸市長田区大橋町4-3-1	078-642-0101	

企業名	住所	電話番号	ホームページ
財井植記念会	神戸市垂水区青山台1-21-1	078-751-5216	
学校法人 育成学園 神戸国際調理製菓専門学校 今宮パール棟	神戸市中央区北長狭通4-5-7 神戸市中央区山本通2-6-15	078-332-6377 078-242-3399	<a href="http://www.ikusei.ac.jp/index.html">http://www.ikusei.ac.jp/index.html</a> <a href="http://homepag2.nifty.com/imakei/">http://homepag2.nifty.com/imakei/</a>
姪子神社	神戸市兵庫区西柳原町5-20	078-651-0183	<a href="http://www.hyogo-ebisu.com">http://www.hyogo-ebisu.com</a>
学校法人 大手前学園	西宮市御茶家所町6-42	0798-34-6331	<a href="http://www.otemae.ac.jp/">http://www.otemae.ac.jp/</a>
大森工業株	神戸市中央区多聞通2-1-3	078-341-7435	
大盛歯科医院	神戸市中央区北長狭通4-2-1 三和ビル2F	078-331-0380	
南オフィスマーメイド	神戸市西区美賀多1-9-2-2-1405	078-992-8621	<a href="http://www.office-mermaid.com/">http://www.office-mermaid.com/</a>
株オールスタイル総本社	神戸市中央区港島中町6-5-1	078-302-3311	
株海岸ビルテング	神戸市中央区海岸通3-1-5	078-331-2130	
鐘紡記念病院	神戸市兵庫区御崎町1-9-1	078-681-6111	<a href="http://www.kanebo.co.jp/hospital/">http://www.kanebo.co.jp/hospital/</a>
兼松水産株	神戸市兵庫区中之島2-11	078-651-1357	
カワノ株	神戸市長田区大道通5-5	078-631-1161	<a href="http://www.barclay.jp/index.html">http://www.barclay.jp/index.html</a>
関西電力株 神戸支店	神戸市中央区加納町6-2-1	078-391-7211	<a href="http://www.kepco.co.jp/">http://www.kepco.co.jp/</a>
北野田開発株	神戸市垂水区下畑宇西砂山301-301	078-753-8888	
キリンビール株 神戸支社	神戸市中央区御幸通4-1-1	078-251-8151	<a href="http://www.kirin.co.jp/">http://www.kirin.co.jp/</a>
近畿産業信用組合 神戸支店	神戸市中央区中山手通3-12-9	078-231-3911	
株神戸クルーザー	神戸市中央区東川崎町1-6-1	078-360-5601	<a href="http://www.kobeconcerto.com">http://www.kobeconcerto.com</a>
株健康神戸	神戸市東灘区御影町西平野一の坪11-1-19	078-843-5147	
㈱建築企画設計事務所 フリーダム	神戸市中央区山本通2-4-27 ネザーランズセンター1F	078-265-0556	<a href="http://www.freedom-shop.com">http://www.freedom-shop.com</a>
株廣記商行南京町本店	神戸市中央区元町通1-1-4	078-331-1114	
神戸菊水株	神戸市兵庫区荒田町3-40-19	078-511-0345	<a href="http://bb.bidders.co.jp/kobekikusui/">http://bb.bidders.co.jp/kobekikusui/</a>
神戸北野ユースホテル	神戸市中央区北野町3-12	078-221-4712	<a href="http://www.kobe-kitano.net/youth/">http://www.kobe-kitano.net/youth/</a>
株神戸サンセンタープラザ	神戸市中央区三宮町2-11-1-604	078-331-5311	
神戸市婦人団体協議会	神戸市中央区橋通3-4-1 神戸市立婦人会館5F	078-351-0861	
神戸商工会議所	神戸市中央区港島中町6-1	078-303-5800	<a href="http://www.kobe-cci.or.jp">http://www.kobe-cci.or.jp</a>
株神戸新聞社	神戸市中央区東川崎町1-5-7	078-362-7100	<a href="http://www.kobe-np.co.jp/index.html">http://www.kobe-np.co.jp/index.html</a>
神戸信用金庫	神戸市中央区浪花町61	078-391-8011	<a href="http://www.shinkinbank.co.jp">http://www.shinkinbank.co.jp</a>
神戸ダイヤサービス株	神戸市中央区東川崎町1-8-5	078-360-5000	<a href="http://www.3605000.co.jp/topindex.htm">http://www.3605000.co.jp/topindex.htm</a>
神戸地下街株	神戸市中央区三宮町1-10-1 神戸交通センタービル8F	078-391-4025	<a href="http://www.kobe-chikagai.co.jp/welcome-i.html">http://www.kobe-chikagai.co.jp/welcome-i.html</a>
株神戸風月堂	神戸市中央区元町通3-3-10	078-321-5555	<a href="http://www.kobe-fugetsudo.co.jp">http://www.kobe-fugetsudo.co.jp</a>
株神戸ポートピアホテル	神戸市中央区港島中町6-10-1	078-302-1111	<a href="http://www.portopia.co.jp/">http://www.portopia.co.jp/</a>
株神戸マツダ	神戸市兵庫区東柳原町3-10	078-671-5205	<a href="http://www.mazda-hgr.co.jp">http://www.mazda-hgr.co.jp</a>
神戸メリケンパークオリエンタルホテル	神戸市中央区波止場町5-6	078-325-8111	<a href="http://www.meriken-oh.co.jp">http://www.meriken-oh.co.jp</a>
神戸焼・末汎窯	神戸市西区神出町広谷623	078-965-2244	
御所坊	神戸市北区有馬町858	078-904-0551	<a href="http://www.goshobo.co.jp">http://www.goshobo.co.jp</a>
株サン・サービス	神戸市中央区三宮町1-10-1 神戸交通センタービル8F	078-321-2953	
さんちか名店会	神戸市中央区三宮町1-10-1 神戸交通センタービル8F	078-391-3965	<a href="http://www.santica.com">http://www.santica.com</a>
サントリー株 神戸支店	神戸市中央区磯上通2-2-21 三宮グランドビル3F	078-222-2801	<a href="http://www.sunatory.co.jp/">http://www.sunatory.co.jp/</a>
三宮法律事務所	神戸市中央区加納町4-4-17 ニッセイ三宮ビル11F	078-392-3050	
シスメックス株	神戸市中央区脇浜海岸通1-5-1	078-265-0500	<a href="http://www.sysmex.co.jp">http://www.sysmex.co.jp</a>
株ジュピターインターナショナル コーポレーション	神戸市中央区生田町2-2-25 ガーデンハウス1F	078-222-3880	<a href="http://www.jupiter-int.co.jp">http://www.jupiter-int.co.jp</a>
南順花園	神戸市中央区元町通5-1-13	078-341-1464	<a href="http://www.ne.jp/asahi/t.u.e/create/hp/junkaen/junkaen">http://www.ne.jp/asahi/t.u.e/create/hp/junkaen/junkaen</a>
株新生公司	神戸市中央区元町通1-1	078-391-5859	
信和住宅販売株	神戸市中央区播磨町49 神戸旧居留地平和ビル3F	078-321-7885	<a href="http://www.mansionclub.co.jp/">http://www.mansionclub.co.jp/</a>
株瀬戸本淳建築研究室	神戸市中央区海岸通1-1-1	078-333-0138	

企業名	住所	電話番号	ホームページ
聖栄歯科医院	神戸市中央区下山手通4-10-21 広栄ビル3F	078-332-6480	<a href="http://www.seiei-dental.com">http://www.seiei-dental.com</a>
㈱劇芸 大阪支社	大阪市中央区淡路町3-6-3 NMプラザ御堂筋11F	06-6201-2871	<a href="http://www.sogei.co.jp">http://www.sogei.co.jp</a>
大神印刷㈱	神戸市中央区港島中町2丁目2番1-5	078-302-2700	<a href="http://www.daishin-prn.co.jp/">http://www.daishin-prn.co.jp/</a>
㈱タイセイ	神戸市長田区川西通5-2-1	078-643-3315	<a href="http://www.taisei-ne.co.jp">http://www.taisei-ne.co.jp</a>
タカハシパール㈱	神戸市中央区山本通1-6-20	078-221-0075	<a href="http://www.takahashi-pearl.co.jp/">http://www.takahashi-pearl.co.jp/</a>
高松建設㈱ 神戸営業支店	神戸市中央区江戸町95 井門神戸ビル9F	078-333-8101	<a href="http://www.takamatsu-const.co.jp/">http://www.takamatsu-const.co.jp/</a>
竹取亭円山	神戸市北区有馬町1364-1	078-904-0631	<a href="http://www.taketoritei.com/">http://www.taketoritei.com/</a>
田崎真珠㈱	神戸市中央区港島中町6-3-2	078-302-3321	<a href="http://www.tasaki.co.jp/">http://www.tasaki.co.jp/</a>
淡海荘	津名郡淡路町若屋3559-4	0799-72-4111	<a href="http://www.tankaiso.co.jp/">http://www.tankaiso.co.jp/</a>
㈱築港	神戸市中央区海岸通3 海岸ビル	078-391-6671	<a href="http://www.chikko.co.jp/">http://www.chikko.co.jp/</a>
辻尾産業㈱	神戸市北区南五葉1-2-4	078-592-1002	
㈱ティエスケー	神戸市西区平野町西戸田390-1	078-961-2670	
㈱ティエスプラン	明石市中朝霧丘12-9	078-919-5959	
帝神畜産㈱	神戸市兵庫区材木町4-41	078-681-7271	<a href="http://www.kobeniku.com/">http://www.kobeniku.com/</a>
東亜外業㈱	神戸市兵庫区西出町2-4-12	078-681-1111	
トマトスリスニングセンター神戸 ㈱ティ・エル・アイ	神戸市中央区中山手通4-1-14 山の手シャルマンビル4F	078-392-3314	<a href="http://www.tli-tomatiskobe.com/">http://www.tli-tomatiskobe.com/</a>
㈱ドンク	神戸市東灘区田中町3-19-14	078-441-2041	<a href="http://www.donq.co.jp/">http://www.donq.co.jp/</a>
㈱中田工務店	神戸市西区伊川谷町有瀬1468-1	078-974-1436	
西尾調理道具専門店	神戸市中央区三宮町2-11-1-148 センタープラザ西館1F	078-331-4440	
ネットヨタ兵庫㈱	神戸市中央区栄町通7-1-3	078-371-7270	<a href="http://www.netz-fonte.net/">http://www.netz-fonte.net/</a>
㈱ノイエ	神戸市中央区北野町1 新神戸オリエンタルアベニューB1F	078-265-1570	<a href="http://www.neue-kobe.co.jp/">http://www.neue-kobe.co.jp/</a>
㈱ノーリツ	神戸市中央区江戸町93 栄光ビル9F	078-334-2800	<a href="http://www.noritz.co.jp">http://www.noritz.co.jp</a>
野村不動産㈱ 大阪支店	大阪市西区阿波座1-4-4 野村不動産四ツ橋ビル15F	06-6538-5610	<a href="http://www.nomura-re.co.jp/kansai/">http://www.nomura-re.co.jp/kansai/</a>
㈱ヒカルインターナショナル	大阪市西区南堀江1-14-30-1001	06-6538-7455	<a href="http://www.hikaru-club.com">http://www.hikaru-club.com</a>
㈱日の出タクシー	神戸市兵庫区三川口町1-3-4	078-671-7285	<a href="http://www2.117.ne.jp/~hinodet/indexnew.htm">http://www2.117.ne.jp/~hinodet/indexnew.htm</a>
兵庫信用金庫	姫路市北条口3-27	0792-82-1255	
兵庫トヨタ自動車㈱	神戸市中央区磯辺通4-2-12	078-252-2815	<a href="http://www.hyogotoyota.co.jp/">http://www.hyogotoyota.co.jp/</a>
兵庫セレクト販売㈱	神戸市西区玉津町高津橋137-1	078-912-8960	<a href="http://village.infonew.ne.jp/~hbyakut/">http://village.infonew.ne.jp/~hbyakut/</a>
㈱ファミリア	神戸市中央区相生町1-1-21	078-360-1234	<a href="http://www.familier.co.jp/">http://www.familier.co.jp/</a>
㈱フェリシモ	神戸市中央区浪花町59	078-325-5700	<a href="http://www.felissimo.co.jp/">http://www.felissimo.co.jp/</a>
㈱フットテクノ	神戸市中央区元町通5-2-8	078-351-1116	<a href="http://www.kaorino-chikara.com/foottechno/">http://www.kaorino-chikara.com/foottechno/</a>
㈱ポート・リハビリサービス	神戸市中央区中山手通4-1-11 広川ビル3F	078-392-1101	<a href="http://www.port-rs.co.jp/">http://www.port-rs.co.jp/</a>
㈱ホテルオークラ神戸	神戸市中央区波止場2-1	078-333-0111	<a href="http://www.kobe.hotelokura.co.jp">http://www.kobe.hotelokura.co.jp</a>
㈱マキシシ	神戸市中央区北長狭通2-6-13	078-331-6711	<a href="http://www.maxim-hat.jp/">http://www.maxim-hat.jp/</a>
マスマヤ㈱	神戸市中央区元町通3-9-8	078-392-3870	<a href="http://www.masuya.ne.jp">http://www.masuya.ne.jp</a>
湊川神社	神戸市中央区多聞通3-1-1	078-371-0001	<a href="http://www.minatogawajinja.or.jp">http://www.minatogawajinja.or.jp</a>
宮内法律事務所	神戸市中央区三宮町2-6-4 宮内三宮ビル	078-332-5015	
御幸荘花結び	神戸市北区有馬町1740-12	078-904-0166	<a href="http://www.hanamusubi.co.jp/">http://www.hanamusubi.co.jp/</a>
元町商店街連合会	神戸市中央区元町通3丁目13-1	078-391-0831	<a href="http://www.kobe-motomachi.or.jp/">http://www.kobe-motomachi.or.jp/</a>
モンレーブみさ	神戸市中央区中山手通4-1-14	078-332-0885	
UCC上島珈琲㈱	神戸市中央区港島中町7-7-7	078-304-8888	<a href="http://www.ucc.co.jp/">http://www.ucc.co.jp/</a>
横山倉庫㈱	神戸市中央区磯上通8-1-29	078-231-5311	
㈱老祥記	神戸市中央区元町通2-1-14	078-331-7714	<a href="http://www.roushouki.com/">http://www.roushouki.com/</a>
㈱ロック・フィールド	神戸市東灘区魚崎浜町27-40	078-435-2800	<a href="http://www.rockfield.co.jp/">http://www.rockfield.co.jp/</a>
六甲パター㈱	神戸市中央区坂口通1-3-13	078-231-4681	<a href="http://www.qbb.co.jp">http://www.qbb.co.jp</a>
和田興産㈱	神戸市中央区栄町通4-2-13	078-361-1100	<a href="http://www.wadakohsan.co.jp/">http://www.wadakohsan.co.jp/</a>





## チーズショップ「カマンベール」 2号店北野にOpen!



専門スタッフのアドバイスで  
チーズ初心者も安心



ミモレット18ヵ月熟成  
(¥600/100g)

六甲道の人気チーズショップ「カマンベール」の2号店が北野にオープンした。世界のチーズ約200種類、生ハム、サラミ、オリーブオイルの他、関西ではここでしか手に入らない食材も多く取り揃えている。

寒い季節においしさが極まるフランス産モン・ドール (¥600/100g) は、ほんのりもみの木の香りがし、こくがあってクリーミー。季節限定なのでぜひこの冬に味わってみ

たい。ハーブだけで育ったヤギのミルクから作ったローヴ・デ・ガリッグ (80g/950円) は、まん丸いかわいらしい形。爽やかな風味が白ワインやシャンパンに良く

合うと好評。

イタリアの素朴な味がする全粒粉のタラリーニ、シチリア産オーガニックレモンをオリーブと一緒にしぼったレモンフレーバーのエキストラバージンオイルなど、おいしい食材も手に入る。店内にはチーズ、生ハム、ワインなど気軽に楽しめるカフェスペースもあるのでお気軽にどうぞ。

*Kitano Hot News*

輸入ナチュラルチーズ専門店  
**CAMEMBERT北野店**  
(カマンベール北野店)

営業時間 11:00~20:00

月曜日定休日

神戸市中央区山本通1丁目7-5

TEL 078-251-9600 FAX 078-251-9601

E-mail: kitano@cheese.gr.jp

チーズのことならカマンベール

(<http://www.cheese.gr.jp>)

**チーズショップ「カマンベール」北野店**



**KITANO GARDEN**

北野ガーデン

神戸市中央区北野町2-8-1

TEL078-241-2411 (代表)

<http://www.kitano-garden.com/>

炭焼料理 西洋料理

**ゲーニー北野**

神戸市中央区北野町2-7-18

リンズギャラリーB1F

TEL078-242-2562



スパニッシュカフェレストラン  
**ラス・ランブラス**

神戸市中央区北野町3-6-17 アキラビルB1

TEL/FAX078-222-3740

<http://www.jin.ne.jp/las/>





三宮のお父さん榊晴夫さんが引退された。トム・キャンティを愛したファンは淋しい限りだがこれも人生。おつかれさま！弓子さんと若々しい榊さん

## ★この道50年

### トム・キャンティの楽しき日々



神戸うまいもん  
&  
ドリンクング  
NEWS

「振り返ってみたら50年。いいことはかりやったように思います。お客様の深い愛情に包まれて、人生は曲がりくねっていますが、私は良いお付き合いばかりしてきたようで幸せです。」

と「この道一筋50年」の記念パーティーを11月3日に開く準備中だった「トム・キャンティ」のオーナー榊晴夫さんが、市民病院の検査に行った時、即刻入院となつて9月2日に動脈硬化のバイパスを通す大手術を、心臓外科の藤沢洋先生に執刀されて9時間。命拾いをして、後のリハビリを「しあわせの村」のリハビリセンターで静養中である。

11月29日。トム・キャンティの店じまいに現われた榊さんは、元気で若々しく娘の弓子さんと一緒にカメラに取まった。

21歳の時に新世紀のボーイになり、大村崑さんと共に働いた仲良し。今や崑ちゃんとは日本喜劇人協会会長。榊さんは全国的に有名なパーティーテンドーとして神戸市の技能功労賞や、日本パーティーテンドー協会会長賞も受賞という三宮の出世頭。

ムーンプライトにいた戸井初子さんがブルリボンを開店。パーティーテンドーとして8年勤め、夜の仕事の基礎づくりになった。昭和39年、BARキャンティを開店。テールシチューが売り物だった。生田新道のキャンティ北店を3年、神戸ワシントンホテルの開店と同時にトム・キャンティがライブも入る豪華な花のあるレストランシアターとしてスタート。津川雅彦さんや、実川延若さんなどスターも出入りし、経済人、文化人の交流の場として4年半。交通事故で三聖病院を、1年近く出入り入ったり、最後の仕事場を加納町に原点のBARにもどしてシェーカーを振った。

震災に遭遇したけれど、いち早く再開して皆を元気づけ、弓子さんの結婚式には素晴らしいカクテルを創ってパパブりを発揮。そして8年、この道50年の幕を閉じた。

榊さんごころうさま！神戸っ子に愛され続けた榊さんに、神戸っ子まつりで感謝の表彰状を贈る一幕が……  
V I V A !



人気No.1のマリーちゃん

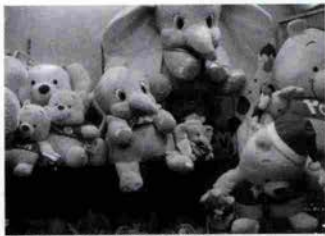
TOY & FANCY  
GOODS カメヤ

★大人気!!マリーちゃん

70年代にディズニー映画で人気を得た「おしやれキャット」のマリーちゃん。今また、女子中高生やOLを中心に、子どもたちの映画を観て育った若いママたちが、お子さんに買ったたり、自身で使ったりと幅広い支持を集めています。

ぬいぐるみ・ポーチ・ミラー・キーホルダー・お弁当箱・ティッシュカバー

神戸百店会  
だより



ディズニーの仲間たちもたくさん

など、マリーちゃんの可愛いグッズが大好評。ダンボやくまのプーさんなど、ディズニーのキャラクターはみんな、懐かしいけれどもいつも新鮮な笑顔で迎えてくれます。お正月の福袋もお値打ちです。



コンセントのいらない  
タッチライト・ボンライト¥1280

★半世紀を越えた永遠  
のアイドルスヌービー

あまりにも有名な天才スヌービーは、半世紀を越えた永遠のアイドル。飛行機だって操縦するし、小説を書いたり。そしてピザとアイスクリームが大好き。そんなスヌービーのぬいぐるみからタオル、文具、小物類までスヌービー一色のスヌービーワールドで、あなたのお気に入りを見つけよう。

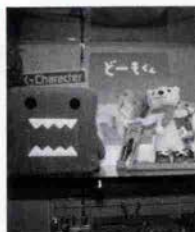


根強い人気のスヌービー

★おなじみNHKキャラクターも勢ぞろい

NHKでおなじみの、「いないいないばあ〜」のワンワン、「ぐーちょこランタン」のスプーにズズ、アネム、ジャコビ、「でこぼこフレンズ」のはなはなマロンにたまご王子。「ピーも君」などの個性あふれる仲間キャラクターグッズでいっぱいです。子どもも大人も楽しめるカメヤへどうぞ。

TOY & FANCY  
GOODS カメヤ



いつもほのぼののどーも君たち



12人の楽しいでこぼこフレンズ

元町本店 / 神戸市中央区

〒078-3311-1111

〒078-3311-0090

元町一番街店 / 神戸市中央区

〒078-3911-4148

〒078-3911-0768

デュオこうべ店 / 神戸市中央区

〒078-3511-6002

〒078-3511-6002

さんちか店 / 神戸市中央区

〒078-3911-4045

〒078-3911-4045

三宮店 / 神戸市中央区

〒078-3311-4969

〒078-3311-1145

〒078-3311-4969

〒078-3311-4969

# KOBE うまいもん&ドリンクینگ

## ◆日本料理

### どじょう 吾作

神戸市中央区元町2-7-20  
078(3321)0539  
<http://www2.ushtarai.jp/gosaku/>

### 日本料理 かじき

神戸市中央区下山手通15-10  
078(3322)6029

### 寿司 又平

神戸市東灘区西岡本2-7-13  
オーキッドコート右峯館ビル1F  
078(453)1877

### 炭焼きとりトリドリ

神戸市中央区北長狭通2-5-1  
078(3391)3028

### 日本料理 澤村

神戸市中央区加納町4-8-19  
078(332)2210

### かに料理 西村屋三宮店

神戸市中央区磯上通7-1-20  
078(332)3663  
<http://www.nishimuraya.co.jp/>

### たじま牛 石

西村屋たじま路  
神戸市中央区磯上通7-1-20  
078(391)0246  
<http://www.nishimuraya.co.jp/>

### 出石城下町 千人代官

神戸市中央区小野柄通7-1-1  
日本生食三宮ビル1F  
078(332)3355  
<http://www.nishimuraya.co.jp/>

### うまいもの館 西村屋熊内茶寮

神戸市中央区熊内町1-8-23  
グランドビル熊内B3F  
078(331)6767  
<http://www.nishimuraya.co.jp/>

### 鍋 懐石暮六亭 ぐれむつてい

神戸市中央区磯辺通3-2-17  
ワールド三宮ビル10F  
078(222)9062

### 居酒屋割烹 花隈 成駒屋

本社・本店  
神戸市中央区花隈町23-21  
078(341)3302  
チサン店  
神戸市中央区中町通2-3-1  
078(371)3150

## 日本料理 楽珍

神戸市中央区北長狭通2-12-10  
西村ビル3F・4F  
078(321)5200  
一品料理にしようみ  
神戸市中央区中山手通2-10-22  
仲野ビル3F  
078(222)3241

### 天ぶら 神戸六花仙

神戸市中央区加納町4-6-15  
AMUプラザ1F  
078(333)6613

### 名代 讃岐 あこや亭

神戸市中央区旗塚通7-1-1  
078(232)2400

### 和板 焼菜 あきつ

神戸市中央区下山手通2-2-9  
ライトハウス2F  
078(332)0373

## ◆各国料理

### フランス料理 シェ・ドンク

神戸市東灘区岡本1-8-21  
ドンク岡本グルメ館  
078(412)4181  
<http://www.donc.jp/>

### 各国料理 コトブキ 馳走ビル

神戸市中央区北長狭通1-9-1  
078(391)8680  
<http://www.sunokobu.co.jp/>

### 西洋料理 レストラン ソネ

神戸市中央区中山手通1-24-10  
078(221)2205  
<http://www.rmp.or.jp/sanmya/sone.html/>

### メキシコ料理 ティファアーナ

神戸市中央区中山手通1-21-11  
078(242)0043  
<http://www2.sanleone.jp/tyfanarazoo33jara.html>

### ステーキ 和 黒 (わくく)

神戸市中央区中山手通1-24-1  
ビルサイドテラス1F  
078(222)0678  
<http://www.wakkou.com/>

### ハステーキ グリル 青山

神戸市中央区下山手通2-14-5  
078(391)4858  
<http://www.steakoyama.com/>

## ステーキ 六段

神戸市中央区元町通3-8-4  
078(331)2108  
ドイツ料理 ローテ・ローゼ  
Winkel  
神戸市中央区北野町4-9-14  
078(222)3200  
<http://www.roterose-kobe.co.jp/>

## 韓国料理 百濟

神戸市中央区下山手通3-1-9  
コスモビル2F  
078(392)5458

## 焼肉 牛太郎

神戸市中央区港島中町6-2-1  
神戸パークセンター1F  
078(302)7666  
<http://www.gyutaroo.com/>

## スパイス ぶはら

神戸市東灘区岡本1-4-5  
マナ岡本ビル2F  
078(452)5577

## フランス料理 レストラン トウール・ドール

神戸市中央区磯辺山公園展望台  
078(241)0168

## 北京料理 龍 鳳

神戸市中央区中山手通4-10-25  
078(222)3715  
<http://www.kobe-cariv.ne.jp/sally/>

## チャイニーズ レストラン TAOシアター

富士ビルB1F  
078(222)2205  
<http://www.aertrial.com/tao.html>

## 欧風料理 もん

神戸市中央区北長狭通2-12-12  
078(331)3072  
韓国・日本創作料理 北野坂楽齋  
モザンビルB1F  
078(322)8181

## レストラン パトリ

神戸市中央区二宮町4-20-5  
ホテルエナ神戸2F  
078(272)1313  
<http://www.pena.co.jp/patri/>

## イタリア料理 TANTO TANTO

神戸市中央区港島中町6-8-1  
ワールド本社ビル1F  
078(302)5300

レストラン

ハイウェイ  
神戸市中央区下山手通2-13-7  
東島ビル1F  
078(331)7622

上海風味  
蓮

三宮店  
神戸市中央区琴ノ緒町5-4-5  
三琴ビル2F  
078(242)7828

ペーカリー  
レストラン  
神戸市中央区加納町4-15-3  
078(321)2178

焼肉工房  
西神飯店  
神戸市西区平野町向井44-8  
078(961)2000

ステーキ  
ビフテキのカワムラ  
神戸市中央区北長狭通1-10-6  
Mインサイトビル1F  
078(335)0708

神戸ステーキ  
モーリヤ  
神戸市中央区下山手通2-1-17  
078(361)4603

喫茶・菓子

ケーキ  
茶 アンテノール神戸店  
神戸市中央区北長狭通1-10-6  
078(331)8640

宮水のにしむら珈琲店

中山手店  
神戸市中央区中山手通1-26-3  
078(221)1872

三宮店  
神戸市中央区琴ノ緒町5-3-5  
グリーンシャワービル1F  
078(241)2777

セントアイ街店  
神戸市中央区三宮町10-27  
078(391)0669

北野坂店  
神戸市中央区山本通2-1-20  
078(242)2467

阪急前店  
神戸市中央区北長狭通1-2-22  
三宮エビスビルB1F  
078(332)5727

ハーバーランド店  
神戸市中央区東川崎町1-7-4  
キャナルガーデン1F  
078(360)1803

喫

茶 英國屋

センター街店  
神戸市中央区三宮町3-9-7  
078(391)9006

三宮店  
神戸市中央区磯上通7  
078(251)4562

オーバ店  
神戸市中央区糺井通8-1-2  
三宮OPA3F  
078(291)2036

ダイエー店  
神戸市中央区糺井通6-1-15  
ダイエー三宮駅前店9F  
078(291)8295

大丸神戸店  
神戸市中央区明石町40 大丸神戸6F  
078(333)4078

珈琲専門店 Tomi's BAR

神戸市中央区東川崎町1-6-1  
神戸ハーバーランドモザイク1F  
078(360)0151

フランス菓子 菓子s パトリー

神戸市中央区二宮町4-20-5  
ホテルビエナ神戸1F  
078(393)0222

手料理と  
おアフハウス サロン・ド・あいり  
神戸市中央区糺井通4-1-23  
アスティ三宮店  
078(241)1898

珈琲の店 なでしこ

神戸市中央区中山手通3-4-18  
大東ビル1F  
078(331)1820

バー・クラブ・ラウンジ

カクテル  
ラウンジ サヴォイ  
神戸市中央区北長狭通2-1-11  
玉廣ビル3F・4F

078(331)2615  
078(331)8888  
078(331)8888(4F)

パ  
ー  
ヘンリー  
神戸市中央区北長狭通1-3-11  
ノアビルビルB1F  
078(391)2689

吟  
醸 吟醸・かしはら  
神戸市中央区下山手通1-1-15  
東門ウイズビル2F  
078(331)7840

メン  
クラブ  
ブ  
ズ  
彩  
神戸市中央区加納町4-8-7  
北野坂Fビル2F  
078(392)0156

ク  
ラ  
ブ  
伽  
羅  
神戸市中央区中山手通1-5-6  
あさみビル1F  
078(332)0022

ク  
ラ  
ブ  
あ  
ざ  
み  
神戸市中央区中山手通1-5-6  
あさみビル2F  
078(332)2025

N  
I  
G  
H  
T  
S  
P  
O  
T  
S  
I  
N  
G  
S  
I  
N  
G  
神戸市中央区北長狭通2-5-1  
タインサンセットビル6F  
078(391)0156

M  
U  
S  
I  
C  
E  
R  
I  
E  
S  
神戸市中央区中山手通1-6-8  
078(363)2627

ラ  
ウ  
ン  
ジ  
花  
水  
木  
神戸市中央区下山手通2-1-11  
KSMビル  
078(362)1887







# KOBE 百貨店会

## ◆宝飾品

- 宝 飾 田崎真珠  
三宮センター街西店  
神戸市中央区三宮町2-10-23  
078(331)4001  
<http://www.tasaki.co.jp/>
- 宝 飾 タジマ  
神戸市中央区元町通2-7-5  
078(331)5761  
<http://www.fri.jp/koobe/koobe/ajima/ajima.htm>
- 宝 飾 神戸ダイヤモンド  
神戸市中央区下山手通2-15-4  
078(331)2307  
<http://www.gpiecekobe.com/koobe/koobe/01.htm>
- 宝 飾 木下真珠  
神戸市中央区山本通1-7-7  
078(331)3170  
<http://www.gpiecekobe.com/kitano/kitano.htm>
- 宝 飾 菊地宝飾  
神戸市中央区三宮町2-4-3  
078(331)5476
- 宝 飾 今啓パール  
神戸市中央区山本通2-6-15  
078(342)3399  
<http://homepage2.nifty.com/makeel/>
- 宝飾・時計 カミナ  
神戸市中央区三宮町3-1-22  
078(321)0039  
<http://www.kamine.co.jp>

## ◆紳士洋服・用品

- 紳士 服 え 柴田音吉洋服店  
神戸市中央区元町通4  
078(341)1161  
<http://www.gpiecekobe.com/koobe/koobe/yogis.htm>
- 洋品 雑貨 サノへ  
神戸市中央区元町通2-15-11  
078(321)1710  
<http://www.fri.ne.jp/koobe/sano/sano.htm>
- 紳士 服 洋服の粹 渡辺  
神戸市中央区磯上通り8-1-32  
078(251)8501  
<http://homepage2.nifty.com/watanabe-yukidai/>
- ファッション  
ブレイス COL  
神戸市中央区下山手通3-10-7  
078(331)2020
- よろず御禮 神戸シヤツ  
衣縫上履  
神戸市中央区三宮町3-1-6  
078(331)2168

## ◆婦人洋装・用品

- 婦人 服 ベニヤ  
本店 神戸市中央区三宮町3-1-8  
078(332)2135  
さん分店 神戸市中央区三宮町1-6  
078(321)2678
- 婦人 服 飾 コマツヤ  
本店 神戸市中央区三宮町2-10-24  
078(331)1833  
さん分店 神戸市中央区三宮町1-10-1  
078(391)5217
- 婦人・紳士 服 セリザワ  
本店 神戸市中央区三宮町3-1-8  
078(331)1695  
さん分店 神戸市中央区三宮町2-10-26  
078(391)4624  
さんち分店 神戸市中央区三宮町1-10-1  
078(391)4626  
<http://www.serizawa.co.jp/>
- 直輸入家具 クロス  
神戸市中央区北長狭通3-12-1  
078(391)1781  
<http://www.gpiecekobe.com/koobe/koobe/cross.htm>
- 婦人 紳士 靴 ヨシオカ  
神戸市中央区三宮町3-1-9  
078(331)5190
- 婦人 紳士 靴 クイン  
神戸市中央区北長狭通2-30-69  
078(391)2511  
<http://www.gpiecekobe.com/koobe/koobe/queen.htm>
- 子供 服 ファミリア  
元町本店 神戸市中央区元町通1-6-10  
078(321)2468  
ラピス・ジェイ 三宮店  
神戸市中央区二宮4-21-3  
サンシャイン三宮2番館1F  
078(222)4068
- メンバーズ  
神戸市中央区三宮町1-5-29  
078(331)5339
- 衣 装 中川衣裳店  
神戸市中央区三宮町1-11-13  
078(322)0751
- 衣 装 つるや衣裳店  
神戸市中央区三宮町3-2-2  
078(331)13009

## きょりのとよさき

- 美 美容室 エリザベス  
神戸市中央区三宮町2-6-4  
078(331)8894
- 美 容 みどり美粧院  
神戸市中央区北長狭通1-10-5  
078(334)1071
- 美 容 アロックス  
神戸市中央区下山手通3-10-18  
明治生命ビル5F  
078(362)0015  
<http://www.aloxxhair.com/koobe/road.html>
- 美 容 ブロコスモロ  
神戸市中央区下山手通3-10-18  
明治生命ビル5F  
078(393)7333
- 美 容 ディスプレイア  
神戸市中央区下山手通3-10-18  
明治生命ビル5F  
078(392)0013  
<http://www.alexhair.com/alesthe.htm>
- 美 容 メゾンセゾ  
神戸市中央区元町通1-8-4  
078(362)0665  
<http://www.maisonsezo.jp/>
- 美 容 三宮店  
神戸市中央区小野柄通6-1-9  
富士ビル1F  
078(230)5707  
<http://www.alexhair.com/nomiyama.html>
- 美 容 アトリエアルクス  
神戸市中央区下山手通6-1-16  
B2F・B1F  
078(351)5273  
<http://www.alexhair.com/atelier.html>
- 美 容 アトリエパールファン  
神戸市灘区日高町2-3-13  
078(841)8309  
<http://www.koz.zaq.ne.jp/atelier-parfum/>

## ◆美術・工芸品

- 画 廊 元町画廊・若木屋  
神戸市中央区元町通1-7-2  
ニューモビル1  
078(331)2359
- 画 廊 末積製額  
神戸市中央区三宮町3-2-2  
078(331)13009

美術陶磁器

淡洲堂

神戸市中央区三宮町2-11-1 208  
センタープラザ西館2F  
078(3331)8758

新古美術

播新

神戸市中央区元町通3-10-3  
078(331)2516

記念品

平山商会

神戸市中央区中町通2-1-16  
078(351)1551

家具

家庭・文化用品

永田良介商店

神戸市中央区三宮町1-14  
078(361)3771-9  
<http://www.ringata.co.jp/>

玩具

具カメラ

元町本店 神戸市中央区元町通3-11-1  
078(361)0666  
なんぢか 神戸市中央区山崎1-10-1  
078(361)4045

インテリア

メーブルFUIYA

神戸市中央区三宮町3-9-13  
078(361)0666  
<http://www.mapladya.jp/>

菓子・喫茶

和洋菓子

神戸風月堂

本店 神戸市中央区元町通3-10  
078(321)5666  
さんぢか 神戸市中央区三宮町1-10-1  
078(391)3456  
<http://www.kobe-fugetsudo.co.jp/>

菓子工房

サ・ソ・ボン

神戸市中央区元町通3-14-12  
078(321)5250  
<http://www.kobe-fugetsudo.co.jp/>

パンケーキ

ドンク

三宮本店 神戸市中央区三宮町2-10-19  
078(391)5481-3  
<http://www.donq.co.jp/>

チョコレート

モロゾフ

センター街ショップ 神戸市中央区三宮町1-8-1  
078(391)8718  
アレックス&マイケルさんぢか店 神戸市中央区三宮町1-10-1  
078(391)2146  
<http://www.morozoff.co.jp/>

ドイツ菓子

ユーハイム

神戸元町ユーハイム本店 神戸市中央区元町通1-4-13  
078(333)6868  
<http://www.juchheim.co.jp/>

菓子

子本高砂屋

元町本店 神戸市中央区元町通3-12-11  
078(333)7367  
<http://www.hontaka.co.jp/>

菓子・パン

神戸ベル

神戸市中央区三宮町1-8-134  
078(392)7981  
<http://www.spenchoko.com/ken07.htm>

チョコレート

コスモポリタン

神戸市中央区元町通1-13-16  
078(333)1217  
<http://www.cosmoko.com/>

瓦煎

餅菊水総本店

神戸市中央区三宮町3-3-15  
078(361)0080  
<http://www.kobe-kyusui.co.jp/>

喫茶

茶UCCカフェコンフォート

さんぢか店 神戸市中央区三宮町1-10-1  
078(361)5677  
<http://www.ucc.co.jp/>

チョコレート

ゴンチャロフ

神戸市中央区三宮町1-10-1  
078(361)3563  
<http://www.goncharoff.co.jp/>

パン・喫茶

カスカード

神戸市中央区三宮町1-8-1  
078(331)9738  
さんぷらB1F

洋菓子

西洋菓子処フーケ

神戸洋菓子倶楽部 神戸市中央区下山手通2-6-4  
078(392)0103  
フーケ庵 神戸市中央区山本通4-22-28  
078(262)0707  
元町店 神戸市中央区元町通1-2-15  
078(361)6787  
<http://www.yogashiclub.com/>

純喫茶

元町サントス

神戸市中央区元町通2-3-2  
078(333)1079

和洋料理

蛸の壺

神戸市中央区三宮町3-5-9  
078(391)1033  
ふぐ・寿司 栄弥 神戸市中央区三宮町1-10-1  
天麩 味の街レストラン・モル  
078(391)5233

日本料理

一宗

神戸市中央区三宮町1-4-9  
078(323)2707  
<http://www.juchheim.co.jp/>

日本料理

華蘭亭

神戸市中央区下山手通2-11-13  
ホテルモントレ神戸  
078(392)7111(代)  
<http://www.hotelmontre.co.jp/kobe/>

フランス料理

エスカール

神戸市中央区下山手通2-11-13  
ホテルモントレ・アール  
078(333)0678  
<http://www.hotelmontre.co.jp/kobe/>

フレンチ

北野クラブ

神戸市中央区北野町1-5-7  
078(322)5126  
<http://www.kinokubo.co.jp/>

懐石料理

松廼家

神戸市中央区三宮町1-10-1  
078(333)0678  
神戸交通センタービル9F  
<http://www.matsunoya.co.jp/>

ホテル&商社

観光旅館

有馬温泉 古泉閣

神戸北野有馬町1-4-55-1  
078(304)0731

ホテル

神戸ポートピアホテル

神戸市中央区港島中町6-10-1  
078(302)1111  
<http://www.portpia.co.jp/>

ホテル

新神戸オリエンタルホテル

神戸市中央区北野町1-0-8(361)1121  
<http://www.orientalhotel.co.jp/>

ビール

アサビビール

神戸市中央区栄町1-1-18  
078(333)1301  
<http://www.asahibeer.co.jp/>

喫茶・紅茶

直輸入 UCC上島珈琲

神戸市中央区多聞通5-1-16  
078(361)8800  
<http://www.ucc.co.jp/>

あかふじ米

神明

神戸市中央区栄町通6-1-21  
神明ビル7階・8階  
078(371)2131  
<http://www.akafuji.co.jp/>

ペット

ショップ

スパツト3号店

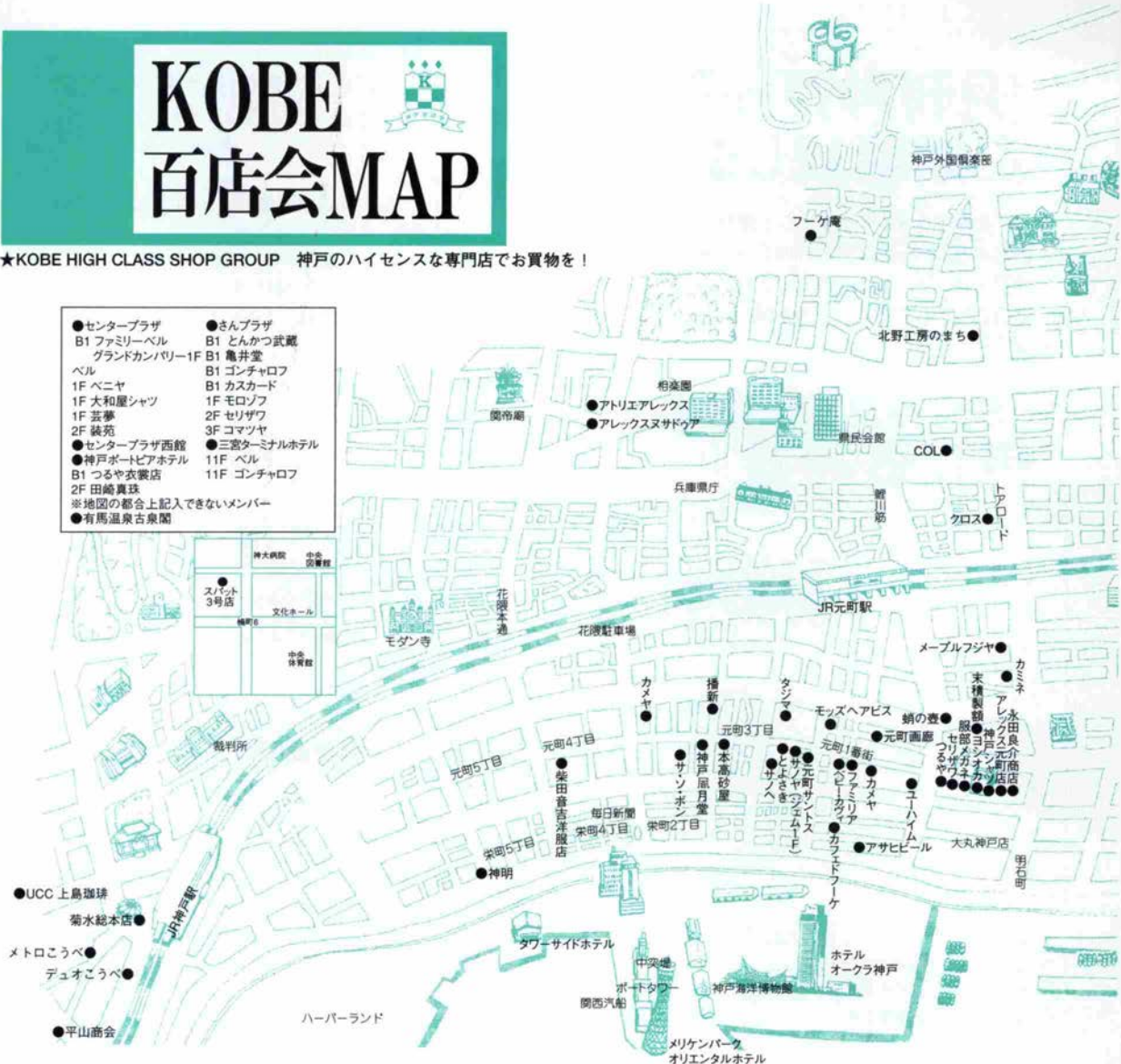
兵庫県豊田町3-2-20  
078(379)8150



# KOBE 百店会MAP

★KOBE HIGH CLASS SHOP GROUP 神戸のハイセンスな専門店でお買物を！

- |             |             |
|-------------|-------------|
| ●センタープラザ    | ●さんプラザ      |
| B1 ファミリーベル  | B1 とんかつ武蔵   |
| グランドカンパニー1F | B1 亀井堂      |
| ベル          | B1 ゴンチャロフ   |
| 1F ベニヤ      | B1 カスカード    |
| 1F 大和屋シャツ   | 1F モロソフ     |
| 1F 芸夢       | 2F セリザフ     |
| 2F 装苑       | 3F コマツヤ     |
| ●センタープラザ西館  | ●三宮ターミナルホテル |
| ●神戸ポートピアホテル | 11F ベル      |
| B1 つるや衣裳店   | 11F ゴンチャロフ  |
| 2F 田嶋真珠     |             |
- ※地図の都合上記入できないメンバー  
●有馬温泉古泉閣



# 『月刊神戸っ子』を 定期購読しませんか？

神戸を愛する人々の雑誌として発刊、  
創刊42周年を迎えた『月刊神戸っ子』。  
神戸の街、ひと、うまいもん、ファッション…  
地元ならではのフレッシュな情報をお届けします。

[年間購読料]年12回(送料込)7000円

## ●申し込み方法

下記宛ご連絡いただくか、購読料を郵便局にてお振込  
ください。

【振込先】郵便振替口座番号 01160-2-45196

【加入者名】有限会社月刊神戸っ子

## ●お申し込み・お問い合わせ

『月刊神戸っ子』定期購読係

TEL.078-331-2246 FAX.078-331-2795

## 『月刊神戸っ子』 申し込み書

お名前

ご住所

〒

お電話番号

メールアドレス

ご送金方法

現金書留

郵便局振込

銀行振込

いずれかに○をおつけください

メッセージ

必要事項をご記入のうえ、切取線より  
切り取って、FAXでご送付ください。  
もしくは現金書留の封筒と一緒に入れ  
てくださっても結構です。

# St. Valentine's Day

There is no theory of taste.  
We'll keep on creating quality to make the soul rich.



プチフル感覚の  
デコラティブトリュフ&  
カラートリュフ

鮮やかなブルーのパッケージにあふれる色とりどりの  
趣向を凝らした人気のカラートリュフシリーズと  
カラフルでデコラティブなトリュフたちはゴンチャロフ伝統の  
確かな味わいと新感覚のデコレーションの共演です。

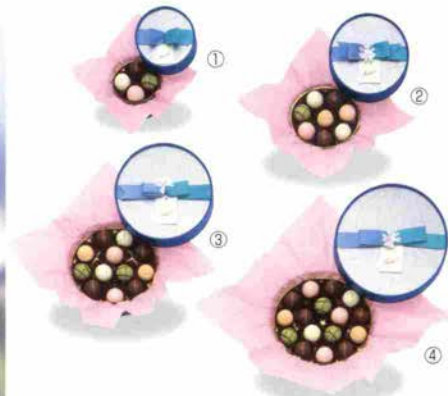
KOBE

**Goncharoff**

<http://www.goncharoff.co.jp>

トリュフバラエティ

## Truffle Variety



- ①ブルーアートル(4コ)…………… ¥500
- ②ブルーアートル(8コ)…………… ¥1,000
- ③ブルーアートル(12コ)…………… ¥1,500
- ④ブルーアートル(16コ)…………… ¥2,000



- ⑤リュバンルー(3コ)…………… ¥500
- ⑥リュバンルー(6コ)…………… ¥1,000
- ⑦リュバンルー(9コ)…………… ¥1,500
- ⑧リュバンルー(12コ)…………… ¥2,000



9784906154678

ISBN4-906154-67-0

C9426 ¥477E



1929426004777

月刊神戸っ子

定価：本体477円+税

# A Cup of Peace

あげましておめでとうございます。

今年、世界が平和でありますように。

今年、日本が平和でありますように。

世界の平和は、ひとりひとりの笑顔から。

UCCは、今年も、皆様に

おいしい笑顔をお届けできるよう、

本物のコーヒーづくりに努力してまいります。



**UCC**  
Good Coffee Smile

UCC上島珈琲株式会社  
<http://www.ucc.co.jp/>