



法人会員ニュース

第13回ロドニー賞

株フェリシモ・矢崎和彦氏に決定

株神戸風月堂が設ける第13回ロドニー賞の選考が行われ、カタログ通信販売の株フェリシモ代表取締役社長矢崎和彦氏に贈られることとなった。11月4日には風月堂ホールで受賞式が開かれた。

第13回ロドニー賞を受賞した株フェリシモは、会員に向けて毎月1000円の震災義援金を呼びかけた。それらを生活文化に関わる事業を公募する「KOBEL HYOGO 2005 夢基金プロジェクト」の協力を金に使用するなど、社会貢献を企業活動の中に取り入れることで、新しい企業のあり方を提案したこ

とが評価された。また、2001年9月11日に起こった米国の同時多発テロの被災者救済のためにTシャツを販売し、その一部を義援金として寄贈する活動を行ったこともよく知られている。

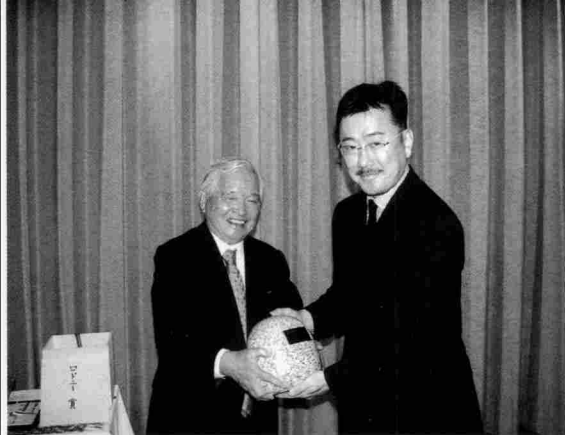
矢崎社長は「神戸が好きで、震災のあった95年に、本社を大阪から神戸に移した。ロドニー賞をい

ただいたことで市民として認められたようで嬉しい」とコメント。

ロドニー賞とは、神戸開港（1866）の際、祝砲を放って神戸の人々を驚かせたイギリス旗艦の名で、そのことから、神戸市民を驚かせるような活躍をした人に、毎年贈られている。

株神戸風月堂の故・吉川冬季子相談役が、村山リウ氏の「源氏物語を聞く会」で、創作和菓子「源氏の由可里」を披露。その労に対して寄せられた謝礼や賞金に、同社からの協力を合わせて基金が設立された。

1988年の創立当初から、ロドニー賞選考委員会委員長には、日本芸術院会員の作家陳舜臣氏が務めている。95年には、当事オリック・ス・ブルーウェーブでリーグ優勝に貢献したイチロー選手が受賞した。



陳選考委員長から矢崎氏に彫刻作品が手渡された



矢崎氏を囲む授賞式出席者



株神戸風月堂下村俊子代表取締役社長

神戸市中央区歯科医師会は、健康な歯の啓発活動として、様々な活動を行っている。元の歯が残っていれば、噛むことができ美味しく食事ができることから、80歳でも20本の歯を残そうという8020（ハチマルニマル）運動などを呼びかけてきた。

11月8日には、「いい歯の日フェア」を三宮センター街サンマリン号広場で行った。当日は、中央区歯科医師会会員約30名、兵庫県歯科衛生士会会員8名が検診にあたった。会場では、無料歯科相談・歯科検診、口臭テスト、唾液テスト、歯磨き相談などが行われた。

神戸市中央区歯科医師会の住谷

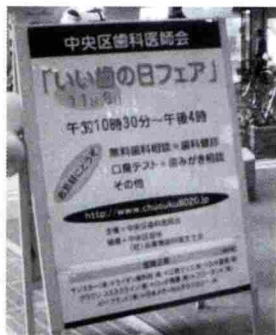


神戸市中央区歯科医師会
住谷幸雄会長

健康は口が源。神戸中央区歯科医師会では、年間を通して、フォーラムや無料診断など健康な歯の啓発活動を行っている。11月8日には3回目となる「いい歯の日フェア」が開催され、約30名の歯科医師がボランティアで相談や検診を受け持った。

神戸市中央区歯科医師会が「いい歯の日フェア」を実施

幸雄会長は「今回で『いい歯の日』フェアは3回目を迎えました。当初は検診に来てくれるか心配でしたが、第1回から行列ができるほど多数の人が検診や相談にかけつけて下さいました。今ではこの運動は兵庫県全域にまで広がっております。口は健康の源です。現在は治療の時代ではなく、予防の時代です。このイベントをきっかけに、歯の予防に対する意識も高まってきていると思います」。80歳以上で20本以上歯が残っている人と残っていない人では、医療費に大きな差があることも証明されている。今後、中央歯科医師会では予防医療を啓発する活動を行っていく。



三宮センター街サンマリン号広場が会場となった



10時30分の開始と同時に、参加者がつめかけた



歯の磨き方も詳しくアドバイス



歯科診断を受ける参加者

サントリー(株)が神戸市に 消防自動車を寄贈



大沢啓二さん(左から3人目)も受納式に訪れた

サントリー(株)が主催の

「We Love KOBE サントリーレディスオープン2003」が、今年も6月9日～6月15日で開催された。

サントリー(株)は神戸市に震災復興支援として、大会で集まったチャリティー金で、95年以降、延べ消防団小型動力ポンプ積載車60台と台車付小型動力ポンプ24台を寄贈した。今年も積載車2台と小型動力ポンプ4台を新たに寄贈した。

10月26日、受納式が第6回神戸市消防団小型動力ポンプ操法大会の一環として神戸市民防災総合センターで行われた。受納式では、杉谷行雄サントリー(株)取締役近畿営業本部長から神戸

梶本日出夫助役に消防車のキーが引渡された。また、式場には、神戸市長手務消防局長をはじめ、We Love KOBE サントリーレディスオープン実行委員会トナメントディレクター戸張捷氏、優勝を飾った土屋陽子プロ、サントリーモルツ球団監督の大沢啓二氏も駆けつけた。



杉谷取締役から梶本助役へ消防車のキーが手渡された



寄贈された小型動力ポンプ積載車

田崎真珠(株)が創業50周年を迎える 真珠の神秘をランドマン博士が語る

今年、創業50周年を迎えた田崎真珠(株)。11月9日・10日の両日、田崎真珠本社3階マリンホールで、ニューヨーク・自然史博物館ニール・ランドマン博士を招いて、記念特別講演会が開催された。博士は、貝など軟体動物の専門家として活躍している。科学的な面から真珠の神秘を語る。「真珠の自然史」と、古代からの真珠と人間との深い関わりを語る「人類の歴史における真珠の役割」について約1時間ほどの講演を行った。中には、8kgもあるという世界最大の真珠が、オークションで40億円で落札されたというエピソードも。一般参加者からは「全ての軟



田崎俊明専務とランドマン博士

体動物から真珠は生まれるとの説明があったが、カタツムリでも真珠を作り出すのは可能か」という質問に対し、博士は「カタツムリでも真珠を作る」と答え、会場から驚きの声があがった。

また展示会場では、ジュエリーやあこや真珠の販売会が行われた。中でも、ジュエリーデザイナー内海和子さんによる桂離宮・6連作「楽器の間・恋」のネックレスは一際注目を浴びた。



真珠の神秘について語るランドマン博士



ジュエリーデザイナー内海和子さんの作



フォーラムに参加したパネリストたち

神戸の水際の魅力向上を目指す。都心ウォーターフロントフォーラム開催

神戸港を基盤とし、ハイカラ文化やファッション、国際性などの都市イメージが定着した神戸。しかし、震災によりそのイメージは著しく低下した。都市イメージを再生し、街の魅力をより高めていくため、原点である水際の再生を図ろうと「都心ウォーターフロントフォーラム」が11月5日、神戸商工会議所主催で開催。基調講演では、(株)ウォーターフロント開発協会専務理事の青木義典氏が全国のウォーターフロントの活性化の事例を紹介。パネルディスカッションでは、角田嘉宏氏（有古特許事務所・神戸商工会議所都心ウォーターフロント整備研究会座長）



曹英生南京町商店街振興組合理事長

がコーディネーターを務めた。パネリストには、園田神一氏（兵庫津NEOアルチザン工房）、篠崎一浩氏（篠崎倉庫(株)常務取締役）、吉田薫氏（みなと元町タウン協議会顧問）、渡辺真二氏（メリケンパーク協議会副会長）。

フォーラムでは、東西に続く水際を、市民や来訪者が散策できるようなプロムナードの必要性を訴えた。

・・・・・・・・・・・・・・・・

2004神戸南京町春節祭実行委員会
第1回企画部会開催

神戸ルミナリエと並び評される冬のイベント「神戸南京町春節祭(実行委員会委員長・瀧川博司氏・兵庫トヨタ自動車(株)取締役社長)」の第1回企画部会が、10月28日に行われた。

2004年度は、1月22日(木)〜25日(日)の3日間の開催予定。見所は、台湾戯曲専科学校による客家劇&雑技。22日(木)には、一般公募による孔明、楊貴妃、関羽、曹操など中国歴史上の人物に扮したパレード、中国史人遊行も行われる。

「毎年、新しい試みで皆さんに楽しんでいただける企画を考えています。今年客家劇が初登場。是非ご覧下さい」と曹英生氏（南京町商店街振興組合理事長・(株)老祥記）。

・・・・・・・・・・・・・・・・

関西電力神戸支店
エネルギー懇話会

11月14日、関西電力神戸支店エネルギー懇話会が、神戸ポートピアホテルにて開催された。新野幸次郎氏（神戸大学名誉教授）、貝原俊民氏（(株)兵庫地域政策研究機構理事長）、野澤太郎氏（(株)ノザワ最高顧問）らが出席。懇話会に先立ち大阪大学大学院経済学研究科教授の宮本久郎氏が、「日本社会の長期波動と関西」について講演を行った。引き続き懇話会では、「電力の自由化によって、

**「神戸っ子倶楽部」では
ただいま法人会員を募集しています**

■会費……法人会費 月会費 一口 5,000円
●年会費として一括お支払いの場合には、年会費60,000円のところ一口50,000円とさせていただきます。

■特典……
●毎月ご希望の冊数の「月刊神戸っ子」を月5冊を限度にお届けします。
●会員のみなさんの情報を「神戸っ子倶楽部法人会員ニュース」のコーナーで紹介いたします。
●会費の一部を文化催事などへの招待、もしくはは優待による参加費に充当します。

■お申し込み・お問い合わせ先……
(有)月刊神戸っ子「神戸っ子倶楽部法人会員」係 ☎078-331-2246 担当/高橋直人



懇話会の出席者（右から2番目が関西電力神戸支店森則明支店長）

価格競争が一層激しくなっています。関電ブランドを確立した時代に適うサービスを提供したい」と関西電力(株)神戸支店森則明支店長。懇親会でも、会員と森支店長との間で盛んな意見交換が行われた。



神戸っ子倶楽部法人会員一覧

企業名	住所	電話番号	ホームページ
(株)アイランドデザイン	神戸市中央区下山手通2-13-7 東昌ビル3F	078-321-3991	
(株)アーバン・ヴェレッジ	神戸市中央区神若通4-2-19	078-230-2303	
明石海峡大橋開発(株) (くら蔵)	神戸市兵庫区七宮町1-4-22	078-685-2550	http://www.kurakura.co.jp/
アサヒビール(株) 神戸支店	神戸市中央区栄町通1-1-18	078-333-1301	http://www.asahibeer.co.jp
有古特許事務所	神戸市中央区東町123-1 貿易ビル3F	078-321-8822	http://www.arco.chuo.kobe.jp/
飯田健一公認会計士事務所	神戸市長田区大橋町4-3-1	078-642-0101	
財井植記念会	神戸市垂水区青山台1-21-1	078-751-5216	
学校法人 育成学園 神戸国際調理製菓専門学校	神戸市中央区北長狭通4-5-7	078-332-6377	http://www.ikusei.ac.jp/index.html
今啓パール(株)	神戸市中央区山本通2-6-15	078-242-3399	http://homepag2.nifty.com/imakei/
蛭子神社	神戸市兵庫区西柳原町5-20	078-651-0183	http://www.hyogo-ebisu.com
学校法人 大手前学園	西宮市御茶家所町6-42	0798-34-6331	http://www.otemae.ac.jp/
大森工業(株)	神戸市中央区多聞通2-1-3	078-341-7435	
大盛歯科医院	神戸市中央区北長狭通4-2-1 三和ビル2F	078-331-0380	
(有)オフィスマーメイド	神戸市西区美賀多台1-9-2-2-1405	078-992-8621	http://www.office-mermaid.com/
(株)オールスタイル総本社	神戸市中央区港島中町6-5-1	078-302-3311	
(株)海岸ビルディング	神戸市中央区海岸通3-1-5	078-331-2130	
鐘紡記念病院	神戸市兵庫区御崎町1-9-1	078-681-6111	http://www.kanebo.co.jp/hospital/
兼松水産(株)	神戸市兵庫区中之島2-11	078-651-1357	
カワノ(株)	神戸市長田区大道通5-5	078-631-1161	http://www.barclay.jp/index.html
関西電力(株) 神戸支店	神戸市中央区加納町6-2-1	078-391-7211	http://www.kepco.co.jp/
北野田開発(株)	神戸市垂水区下畑西砂山301-301	078-753-8888	
キリンビール(株) 神戸支店	神戸市中央区御幸通4-1-1	078-251-8151	http://www.kirin.co.jp/
近畿産業信用組合 神戸支店	神戸市中央区中山手通3-12-9	078-231-3911	
(株)神戸クルーザー	神戸市中央区東川崎町1-6-1	078-360-5601	http://www.kobeconcerto.com
(株)健康神戸	神戸市東灘区御影町西平野一の坪11-1-19	078-843-5147	
(有)建築企画設計事務所 フリーダム	神戸市中央区山本通2-4-27 ネザーランズセンター1F	078-265-0556	http://www.freedom-shop.com
神戸菊水(株)	神戸市兵庫区荒田町3-40-19	078-511-0345	http://bb.bidders.co.jp/kobekikusui/
神戸北野ユースホステル	神戸市中央区北野町3-12	078-221-4712	http://www.kobe-kitano.net/youth/
(株)神戸サンセンタープラザ	神戸市中央区三宮町2-11-1-604	078-331-5311	
神戸市婦人団体協議会	神戸市中央区橋通3-4-1 神戸市立婦人会館5F	078-351-0861	
神戸商工会議所	神戸市中央区港島中町6-1	078-303-5800	http://www.kobe-cci.or.jp
(株)神戸新聞社	神戸市中央区東川崎町1-5-7	078-362-7100	http://www.kobe-np.co.jp/index.html
神戸信用金庫	神戸市中央区浪花町61	078-391-8011	http://www.shinkinbank.co.jp
神戸ダイヤサービス(株)	神戸市中央区東川崎町1-8-5	078-360-5000	http://www.3605000.co.jp/topindex.htm
神戸地下街(株)	神戸市中央区三宮町1-10-1 神戸交通センタービル8F	078-391-4025	http://www.kobe-chikagai.co.jp/welcome-j.html
(株)神戸風月堂	神戸市中央区元町通3-3-10	078-321-5555	http://www.kobe-fugetsudo.co.jp
(株)神戸ポートピアホテル	神戸市中央区港島中町6-10-1	078-302-1111	http://www.portopia.co.jp/
(株)神戸マツダ	神戸市兵庫区東柳原町3-10	078-671-5205	http://www.mazda-hgr.co.jp
神戸メリケンパークオリエンタルホテル	神戸市中央区波止場町5-6	078-325-8111	http://www.meriken-oh.co.jp
神戸焼・末汎薫	神戸市西区神出町広谷623	078-965-2244	
御所坊	神戸市北区有馬町858	078-904-0551	http://www.goshobo.co.jp
(株)サン・サービス	神戸市中央区三宮町1-10-1 神戸交通センタービル8F	078-321-2953	
さんちか名店会	神戸市中央区三宮町1-10-1 神戸交通センタービル8F	078-391-3965	http://www.santica.com
サントリー(株) 神戸支店	神戸市中央区磯上通2-2-21 三宮ランドビル3F	078-222-2801	http://www.suntory.co.jp/
三宮法律事務所	神戸市中央区加納町4-4-17 ニッセイ三宮ビル11F	078-392-3050	

企業名	住所	電話番号	ホームページ
株式会社インターナショナル コーポレーション	神戸市中央区生田町2-2-25 ガーデンハウス1F	078-222-3880	http://www.jupiter-int.co.jp
南順花園	神戸市中央区元町通5-1-13	078-341-1464	http://www.ne.jp/asahi/i.u.e/create/hp/junkaen/junkaen
信新生成	神戸市中央区元町通1-1	078-391-5859	
信和住宅販売株式会社	神戸市中央区播磨町49 神戸旧居留地平和ビル3F	078-321-7885	http://www.mansionclub.co.jp/
株式会社本淳建築研究室	神戸市中央区海岸通1-1-1	078-333-0138	
聖栄歯科医院	神戸市中央区下山手通4-10-21 広栄ビル3F	078-332-6480	http://www.seiei-dental.com
株式会社 大阪支社	大阪市中央区淡路町3-6-3 NMプラザ御堂筋11F	06-6201-2871	http://www.sogei.co.jp
大神印刷株式会社	神戸市中央区港島中町2丁目2番1-5	078-302-2700	http://www.daishin-prn.co.jp/
株式会社タイセイ	神戸市長田区川西通5-2-1	078-643-3315	http://www.taisei-ne.co.jp
タカハシパール株式会社	神戸市中央区山本通1-6-20	078-221-0075	http://www.takahashi-pearl.co.jp/
高松建設株式会社神戸営業支店	神戸市中央区江戸町95 井門神戸ビル9F	078-333-8101	http://www.takamatsu-const.co.jp/
竹取亭岡山	神戸市北区有馬町1364-1	078-904-0631	http://www.taketoritei.com/
田崎真珠株式会社	神戸市中央区港島中町6-3-2	078-302-3321	http://www.tasaki.co.jp/
淡海荘	津名郡淡路町岩屋3559-4	0799-72-4111	http://www.tankaiso.co.jp/
株式会社築港	神戸市中央区海岸通3 海岸ビル	078-391-6671	http://www.chikko.co.jp/
辻尾産業株式会社	神戸市北区南五葉1-2-4	078-592-1002	
南ティエスケー	神戸市西区平野町西戸田390-1	078-961-2670	
南ティエスプラン	明石市中朝霧丘12-9	078-919-5959	
帝神畜産株式会社	神戸市兵庫区材木町4-41	078-681-7271	http://www.kobeniku.com/
東亜外業株式会社	神戸市兵庫区西出町2-4-12	078-681-1111	
トマトスリスニングセンター神戸 南ティエ・エル・アイ	神戸市中央区中山手通4-1-14 山の手シャルマンビル4F	078-392-3314	http://www.tli-tomatiskobe.com/
株式会社ドンク	神戸市東灘区田中町3-19-14	078-441-2041	http://www.donq.co.jp/
西尾調理道具専門店	神戸市中央区三宮町2-11-1-148 センタープラザ西館1F	078-331-4440	
ネットヨタ兵庫株式会社	神戸市中央区栄町通7-1-3	078-371-7270	http://www.netz-fonte.net/
株式会社ノイエ	神戸市中央区北野町1 新神戸オリエンタルアベニューB1F	078-265-1750	http://www.neue-kobe.co.jp/
野村不動産株式会社 大阪支店	大阪市西区阿波座1-4-4 野村不動産四ツ橋ビル15F	06-6538-5610	http://www.nomura-re.co.jp/kansai/
株式会社ヒカルインターナショナル	大阪市西区南堀江1-14-30-1001	06-6538-7455	http://www.hikaru-club.com
株式会社日の出タクシー	神戸市兵庫区三川口町1-3-4	078-671-7285	http://www2.117.ne.jp/~hinodet/indexnew.htm
兵庫信用金庫	姫路市北条口3-27	0792-82-1255	
兵庫トヨタ自動車株式会社	神戸市中央区磯辺通4-2-12	078-252-2815	http://www.hyogotoyota.co.jp/
兵庫ヤクルト販売株式会社	神戸市西区玉津町高津橋137-1	078-912-8960	http://village.infoweb.ne.jp/~hbyakult/
株式会社ファミリア	神戸市中央区相生町1-1-21	078-360-1234	http://www.familiar.co.jp/
株式会社フェリシモ	神戸市中央区浪花町59	078-325-5700	http://www.felissimo.co.jp/
株式会社フットテクノ	神戸市中央区元町通5-2-8	078-351-1116	http://www.kaorino-chikara.com/foottechno/
株式会社ポート・リハビリサービス	神戸市中央区中山手通4-1-11 広川ビル3F	078-392-1101	http://www.port-rs.co.jp/
株式会社ホテルオークラ神戸	神戸市中央区波止場2-1	078-333-0111	http://www.kobe.hotelokura.co.jp
株式会社マキシム	神戸市中央区北長狭通2-6-13	078-331-6711	http://www.maxim-hat.jp/
マサヤ株式会社	神戸市中央区元町通3-9-8	078-392-3870	http://www.masuya.ne.jp
湊川神社	神戸市中央区多聞通3-1-1	078-371-0001	http://www.minatogawajinja.or.jp
宮内法律事務所	神戸市中央区三宮町2-6-4 宮内三宮ビル	078-332-5015	
御幸荘花結び	神戸市北区有馬町1740-12	078-904-0166	http://www.hanamusubi.co.jp/
元町商店街連合会	神戸市中央区元町通3丁目13-1	078-391-0831	http://www.kobe-motomachi.or.jp/
モンレーブみさ	神戸市中央区中山手通4-1-14	078-332-0885	
UCC上島珈琲株式会社	神戸市中央区港島中町7-7-7	078-304-8888	http://www.ucc.co.jp/
横山倉庫株式会社	神戸市中央区磯上通8-1-29	078-231-5311	
南老祥記	神戸市中央区元町通2-1-14	078-331-7714	http://www.roushouki.com/
株式会社ロック・フィールド	神戸市東灘区魚崎浜町27-40	078-435-2800	http://www.rockfield.co.jp/
和田興産株式会社	神戸市中央区栄町通4-2-13	078-361-1100	http://www.wadakohsan.co.jp/

北野とおきのお店のクリスマス情報



「ゲーニー北野」の西洋料理
(写真はクリスマスディナーとは異なります)

北野坂の西洋料理店「ゲーニー北野」では、12月22日～25日迄のクリスマス期間、メニューは「クリスマスディナー」に限定してご用意（価格1万円・コース内容は未定なのでお問い合わせを）。特製のあわびのステーキ、神戸牛のステーキなど、特製料理がぜいたくに盛り込まれた特別コースで、毎年人気。炭の釜（シャーボンフル）で焼かれる炭焼き料理が自慢だ。

「北野ガーデン」は12月6日から本館をライトアップ。異人館のライトアップやイルミネーション輝く北野の中でも、異人館街の玄関口として輝きそう。

北野ガーデン向かいにあるレストラン「ビバ・アランチオ」では、ディナーに嬉しいクリスマスプレゼントつき（内容はお楽しみ）。新鮮魚介、野菜がタップリでヘルシーな本格イタリア料理と



レストラン「ビバ・アランチオ」

北野の美しいイルミネーションが楽しめる。

本格スペイン料理で有名なスバニッシュカフェレストラン「ラス・ランブラス」では12月から“冬のバスク料理”が登場。前菜・魚料理・肉料理の3種類、スペイン・バスク地方のお料理だ。あんこうのロースト、かりんジャムの風味（1700円）など本格的。クリスマス期間中（12/22～25）はアラカルトとスペシャルディナーコースをご用意。



南仏やスペインの雑貨店「ピロポ」も併設している「ラス・ランブラス」



KITANO GARDEN

北野ガーデン

神戸市中央区北野町2-8-1
TEL078-241-2411(代表)
<http://www.kitano-garden.com/>

炭焼料理 西洋料理

ゲーニー北野

神戸市中央区北野町2-7-18
リンズギャラリーB1F
TEL078-242-2562

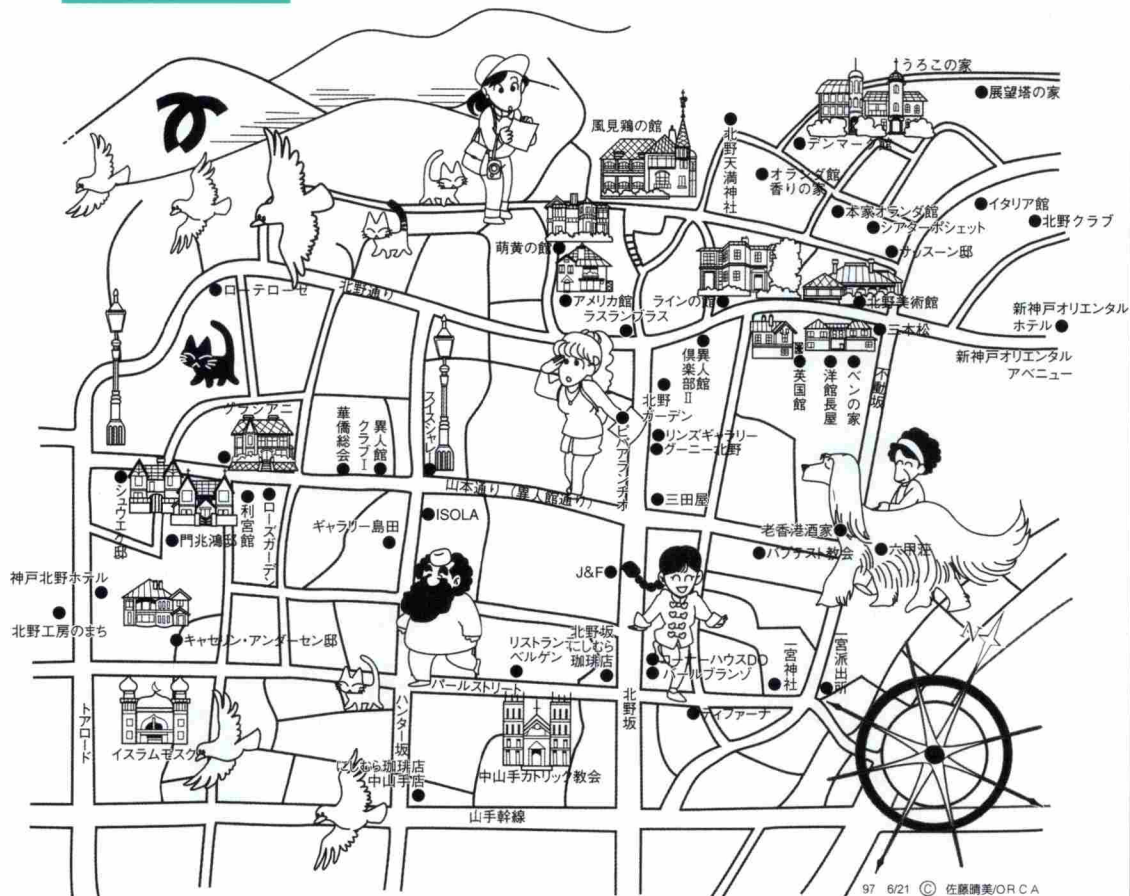


スバニッシュカフェレストラン
ラス・ランブラス

神戸市中央区北野町3-6-17 アキラビルB1
TEL/FAX078-222-3740
<http://www.jin.ne.jp/las/>

坂のある町・散歩道

KITANO



97 6/21 © 佐藤晴美/ORCA



落ち着いて食事ができる店内

落ち着いて食事ができる店内
 対する感想や要望な
 タッフの接客などに
 食事だけでなく、ス
 で良かった…等々。
 「カワムラ」を選ん
 時間を過ごすために
 し振りにぜひたくな
 かった、いい神戸の
 思い出ができた、久
 立つ。とてもおいし
 他府県からの書き込みが目

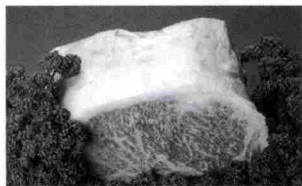


どのステーキメ
 ニューはすべて
 目の前の鉄板で
 焼かれる。レン
 ガ造りの重厚な
 店内は、外の喧
 騒から遮断され、
 とても落ち着い
 た雰囲気の中で
 ゆっくりと味わ

全国的にファンをもつ
 「カワムラ」の
 神戸ビーフ・特撰和牛

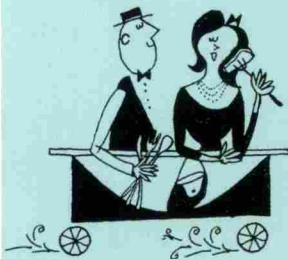
本店は伊川谷にあり、他に
 西宮店、加古川店、姫路店
 で、その肉の旨さは有名。
 カワムラのビフテキは、神
 戸ビーフのきびしい規格を
 通った牛の中でも、特に上
 質の歩留等数がA―5級の
 みを使用している。「カワ
 ムラ」のホームページをの
 ぞいてみると、掲示板には
 全国各地から書き込みが寄
 せられている。主に、神戸
 ビーフを食しに神戸に来た
 他府県からの書き込みが目

ども寄せられてい
 る。お客様の生の
 声を聞くなら、ゼ
 ひ一度掲示板をの
 ぞいてみてほしい。
 特撰和牛コースは
 5500円。和
 牛お刺身、テール
 スープ、特製デザートなど
 がついた大満足のコースだ。
 神戸ビーフステーキコース
 は11000円。単
 品ではステーキ
 キ3000円。活
 活あわび、活伊
 勢海老などの海
 鮮ステーキも人
 気がある。お得
 なランチメニュー
 は、ランチコース
 2000円、特撰黒毛和
 牛ランチ(5500円)、神
 戸ビーフハンバーグランチ
 (2000円)など。お肉な



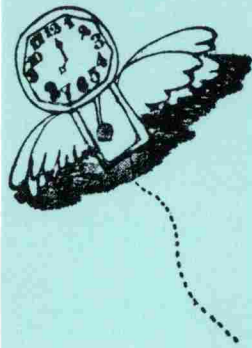
うことができて。三宮界限
 には行きつけのステーキ店
 が決まっているという、肉
 にくうるさい食通で
 も、きつと満足の
 できるお店だ。ク
 リスマス近くは混
 み合うので、予約
 をおすすぬしたい。
 また、神戸ビー
 フ、特撰和牛のギ
 フトも受け付けて
 いる。クール便で届くロー
 スステーキ、特製牛肉の佃
 煮を、お中元、お歳暮やプ
 レゼントにいかが。
 ■ビフテキのカワムラ
 神戸市中央区北長狭通
 1-10-6
 (アンテナールのあるビル6階)
 ☎078-335-0708
 11:30~21:30
 (L.O.21:30)
 ランチ/11:30~15:00
 不定休
 http://www.bifeck.co.jp

神戸うまいもん & ドリンクグ NEWS



生田ロードのムーンライトビル
 最上階にある「カワムラ」

神戸百店会 だより



★心をこめて作り上げた 味の伝統

神戸元町1番街を入って
すぐ左手、正面が総ガラス
の建物がユーハイム本店で
す。

創始者カール・ユーハイ
ムが日本ではじめてパウ
ムクーヘンを焼いたのが19
17年。以来ユーハイムで
は、熟達した職人がその技
術と志を継ぎ、純正自然の
素材のみでおいしいパウ
ムクーヘンを焼きつづけてき
ました。バターをはじめ材
料を厳選すること、卵を卵
黄と卵白にわけてたてる「別
立て法」、熱い火の前に立
ち、芯棒の回転速度に気を



店内は職人の腕と心が生み出す
おいしさでいっぱい

配りながら一層一層手で焼
いてゆく製法…ひとつひ

とつのプロセスにとことん
こだわることで、ユーハイ
ムならではのパウムクーヘ
ンは生まれます。実にシン
ブルな外見なのに、ひとく
ち口にふくむと驚くほどの
口どけのよさとまろやかな
香り、そしてどこまでも奥
深い味わいがあるのは、職
人たちのこだわりと情熱の
結果なのです。

★ミニサイズのかわいい パウムクーヘンが登場

伝統の味と私たちはその
ままに、かわいらしいサイ
ズにお作りしました。ほん
のり透けるパッケージも人



¥500 (120g) の
お手頃サイズ

気。ちよつとしたご挨拶にお
使いたただけるパーソナル
サイズの気軽なギフトです。

★スパイスをきかせたエキ ゾチックなパウムクーヘン



¥1,000 (240g)
趣をかえた
おみやげに

ドイツ菓子を語る上でか
かせないのが、スパイスの
存在。焼き菓子にも、フレッ
シュケーキにも、発酵菓子
にも。ジンジャー、ペッパー、
キャラウェイシード、アニ
ス…とにかくたくさんの方
が、日本でもおなじみの代
表格が、生地にもシナモン、
コレートにもシナモンが入っ
て、甘くエキゾチックな味
わいのパウムクーヘンが生
まれました。



本店のみの
オリジナル

★アップエルパウムとマイ スターの手焼きパウム

本店オリジナル アップエ
ルパウムは甘酸っぱい丸ご
とのリングの上に、パウ
ムクーヘンをまあるく重ねて
焼き上げたフルーティーな
おいしさ。

マイスターの手焼きパウ
ムは、材料の持ち味を生か
し、マイスターが熟練の技
でひとつひとつ精根込めて
作り上げました。

自然の美味しさがお口に
やさしく広がります。
ウィンターギフトにぜひ
どうぞ。

■神戸市中央区元町通

1丁目4-13

☎078-333-6868

営業時間 10:00 ~ 20:00



KOBE うまいもん&ドリinkinぐ

◆日本料理

どじょう 作

神戸市中央区元町2-7-20
078(321)0539
<http://www2.justnet.ne.jp/gosaku/>

日本料理 かじき

神戸市中央区下山手通15-101
078(332)60029

寿司 又平

神戸市東灘区西岡本2-17-3
オキットコート右筆館ビル1F
078(453)1877

炭焼きとり トリドリ

神戸市中央区北長狭通2-5-1
078(391)30028

日本料理 澤村

神戸市中央区加納町4-8-19
078(332)2210

かに料理 西村屋三宮店

神戸市中央区磯上通7-1-20
078(232)3663
<http://www.nishinuruya.co.jp/>

たじま牛と石 西村屋たじま路

神戸市中央区磯上通7-1-20
078(291)0246
<http://www.nishinuruya.co.jp/>

出石城下町 千人代官

神戸市中央区小野柄通7-1-1
日本生命三宮ビルB1F
078(222)6000
<http://www.nishinuruya.co.jp/>

うまいもの館 西村屋熊内茶寮

神戸市中央区熊内町1-8-23
グラントール熊内ビルB1F
078(231)6767
<http://www.nishinuruya.co.jp/>

鍋 懐石 暮六亭(くれむくろ)

神戸市中央区磯辺通3-2-17
ワールド三宮ビル10F
078(222)9062

居酒屋割烹 花隈 成駒屋

本社・本店
神戸市中央区花隈町23-21
078(341)3302
チサン店
神戸市中央区中町通2-3-1
078(371)3150

日本料理 楽珍

神戸市中央区北長狭通2-12-10
西村ビル3F・4F
078(321)5200

一品料理 にしうみ

神戸市中央区中山手通2-10-22
神戸ビル3F
078(222)3241

天ぶら 神戸六花仙

神戸市中央区加納町4-8-15
AMUプラザ1F
078(333)6613

名代讃岐 あこや亭

神戸市中央区旗屋通7-1-1
078(232)2400

鉄板 焼菜 あきつ

神戸市中央区下山手通2-2-9
ライトハウス2F
078(332)0973

◆各国料理

フランス料理 シェ・ドンク

神戸市東灘区岡本1-8-21
ドンク岡本ビルメグ
078(412)4181
<http://www.donc.co.jp/>

各国料理 コトブキ馳走ビル

神戸市中央区北長狭通1-9-1
078(391)8680
<http://www.sunkoboku.co.jp/>

西洋料理 レストラン ソネ

神戸市中央区中山手通1-24-10
078(221)2055
<http://www.mmpj.or.jp/sanomyasone.html>

メキシコ料理 テイファリーナ

神戸市中央区中山手通1-21-11
078(242)0043
<http://www.familie.ne.jp/yamukano03/jpana.html>

ステーキ 和黒(わいこ)

神戸市中央区中山手通1-24-1
ヒルサイドテラス1F
078(222)0678
<http://www.wakoku.com/>

ステーキ グリル 青山

神戸市中央区下山手通2-14-5
078(391)4888
<http://www.steakyaama.com/>

ステーキ 六段

神戸市中央区元町通3-8-4
078(331)2108

ドイツ料理 Weinstube

神戸市中央区北野町4-9-14
078(502)3200
<http://www.rose-kobe.co.jp/>

韓国料理 百濟

神戸市中央区下山手通3-1-9
コスモビル1F
078(392)5458

焼肉 牛太郎

神戸市中央区港島中町6-2-1
神戸パークシティ1F
078(602)7665
<http://www.gyulano.com/>

スパイス レストラン ぶはら

神戸市東灘区岡本1-4-5
マナ岡本ビル2F
078(452)5577

フランス料理 レストラン トウール・ドール

神戸市中央区諏訪山公園展望台
078(241)0168

北京料理 龍鳳

神戸市中央区中山手通4-10-25
078(522)3715
<http://www.kobe-cater.jp/sally/>

チャイニーズ レストラン TAOシアター

神戸市中央区小野柄通6-1-9
富士ビル6F
078(522)2555
<http://www.alexhair.com/tao.html>

欧風料理 もん

神戸市中央区北長狭通2-12-12
078(331)0372
<http://www.mon.jp/>

韓国・日本創作料理 北野坂楽齋

モザビルビルB1F
078(622)8181

レストラン パトリリー

神戸市中央区二宮町4-20-5
ホテルヒルサイド神戸2F
078(272)1313
<http://www.plena.co.jp/patri/>

イタリア料理 TANTO TANTO

神戸市中央区港島中町6-8-1
ワールド本社ビル1F
078(302)5300

レストラン

ハイウェイ

神戸市中央区下山手通2-13-7
東昌ビル1F
078(331)7622

上海風味
料理

三宮店

神戸市中央区琴ノ緒町5-4-5

三琴ビル2F
078(242)7828

北野坂店

神戸市中央区加納町4-15-3
078(321)2178

http://www6.on.ne.jp/en/

サンマルク新神戸店

神戸市中央区籠池通5-1-1
078(261)0309

http://www.saint-marc.co.jp/

焼肉工房

西神飯店

神戸市西区平野町向井44-8
078(961)20000

http://www.seishinanten.com/

ステーキ
ピブテキのカワムラ

神戸市中央区北長狭通1-10-6
ムーンライトビル1F
078(335)0708

http://www.dheack.co.jp

神戸ステーキ
モーリヤ

神戸市中央区下山手通2-1-17
078(391)46003

http://www.mouriya.co.jp

◆喫茶・菓子

ケーキ
アンテノール神戸店

神戸市中央区北長狭通1-10-6
078(331)86400

http://www.edelweiss.co.jp/antenor/

水の
にしまら珈琲店

中山手店

神戸市中央区中山手通1-26-3
078(221)1872

三宮店

神戸市中央区琴緒町5-13-5
078(241)2777

グリーンシャワービル1F

センター街店

神戸市中央区三宮町10-27
078(391)06690

北野坂店

神戸市中央区山本通2-1-20
078(242)24677

阪急前店

神戸市中央区北長狭通1-2-22
078(332)5727

ハーバーランド店

神戸市中央区東川崎町1-7-4
078(360)1803

キャナルガーデン1F

http://www.kobe-nishimura.jp/

喫

茶英國屋

センター街店

神戸市中央区三宮町3-9-17
078(391)9006

三宮店

神戸市中央区磯上通7

078(251)4562

オーバ店

神戸市中央区雲井通8-1-2
078OPA9F

三宮OPA9F

078(291)2036

ダイエー店

神戸市中央区雲井通6-1-15
ダイエー三宮駅前店9F

078(291)8295

大丸神戸店

神戸市中央区明石町40 大丸神戸6F
078(333)4078

珈琲専門店 Tomi's BAR

神戸市中央区東川崎町1-6-1
神戸ハーバーランドモザイク1F

078(360)0151

http://www.bar-konkon.com/

フランス菓子
菓子Sパトリ

神戸市中央区三宮町4-20-5
ホテルビエナ神戸1F

078(393)0222

http://www.plena.co.jp/kashi/

手料理と
お酒 サロン・ド・あいらり

神戸市中央区雲井通4-1-23
アステイ三宮207

078(241)1898

珈琲の店
なでしこ

神戸市中央区中山手通3-4-18
大東ビルB1

078(331)18200

http://www.at-data.com/nadeshiko/

◆バー・クラブ・ラウンジ

カクテル
ラウンジ サヴォイ

神戸市中央区北長狭通2-1-11
玉廣ビル3F・4F

078(331)2615(9F)

078(331)8888(4F)

バ

ヘンリー

神戸市中央区北長狭通1-3-11
ノアビルB1F

078(391)2689

吟

醸吟醸・かしはら

神戸市中央区下山手通1-1-15
東門ウイズビル2F

078(331)7840

メン
クラブ
バース
彩

神戸市中央区加納町4-8-7
北野坂Fビル2F

078(992)01156

ク
ラ
ブ
伽
羅

神戸市中央区中山手通1-5-6
あさみビル1F

078(332)0022

ク
ラ
ブ
あ
さ
み

神戸市中央区中山手通1-5-6
あさみビル2F

078(992)2025

N
I
G
H
T
S
I
N
G
S
I
N
G

神戸市中央区北長狭通2-1-1
タイムンセットビル6F

078(391)0156

ク
ラ
ブ
M
a
i
n
T
o
p

神戸市中央区中山手通1-17-6
北野フエックス5F

078(992)24002

M
U
S
I
C
E
r
i
e
s

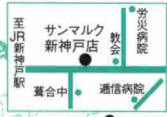
神戸市中央区中山手通1-6-8
078(992)2627

http://www.kobesky.com/pr/ereries.htm

ラ
ウ
ン
ジ
花
水
木

神戸市中央区下山手通2-1-11
KSMビル

078(332)1887



神戸外国倶楽部

● ローテロレーゼ

ジュエガ部 門北鴻邸

● 華僑総会

● 萌黄の館

● 風見鶏の館

● 北野美術館

● 新神戸オリエンタルホテル

● 西村屋

● 熊内茶寮

● にしむら珈琲北野坂店

● あこや亭布引店

● イスラムモスク

● にしむら

● ソネ

● 和鳳

● ティファーナ

● パトリー (ビエナホテル2F)

中山手 3丁目

● MainTop

● 彩

● 神戸六花仙

トアロード

● グリル青山

● ハイウェイ

● 月刊

● 神戸っ子編集室

● あきつ

● SING SING

● トリドリ

● サウオイ

● 花水木

● 生田神社

● 神戸吟詠

● あざみ

● 伽羅

● エリース

● 葉子

● パトリー

● コトボキ

● 馳走ビル

● 実音

● 蓮

● ハンサー

● 英国屋

● JR三宮駅

● 西村屋

● ダイニング

● ステーキハウス伊藤

● 英国屋

● 華六亭

● フラワーロード

● 智島センタービル

● 税関

● ポートターミナル

● 中央区役所

● 神戸いすゞビル

● さんちかマップ

● TAOシアター

● UCCカフェコンフォート

● 神戸風月堂

● ドンク

● いくたロード

● センター街

● 三宮本通

● ニュー

● ミュンヘン

● 神戸大使館

● 三井住友銀行

● 15番館

● 海岸通

● 京町筋

● 明石町

● 神戸市役所

● 東遊園地

● 阪神高速道路

K O B E

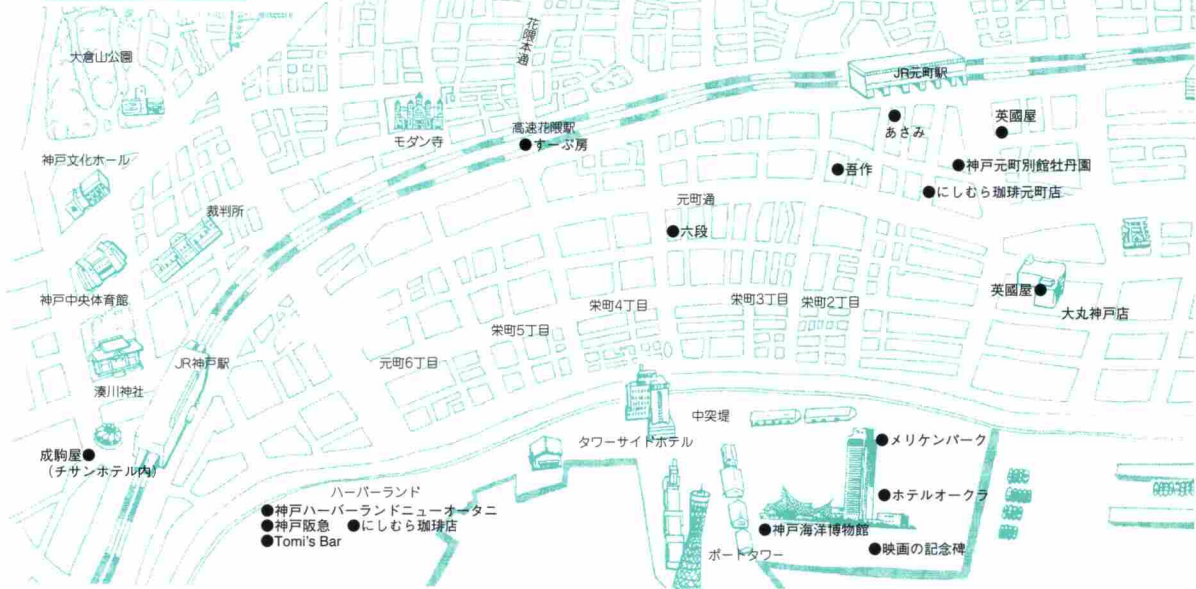
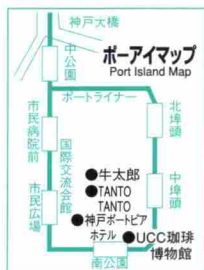
うまいもん& ドリンクMAP



トゥールドゥール●

諏訪山公園展望台

JR住吉駅北東
オーキッドコート内
●又平



- ハーバーランド
- 神戸ハーバーランドニューオータニ
 - 神戸飯急
 - にしむら珈琲店
 - Tomi's Bar

KOBE 百貨会

◆宝飾品

- 宝 田崎真珠
三宮センター街西店
神戸市中央区三宮町2-10 23
078(391)4085
<http://www.tasaki.co.jp/>
- 宝 飾タジマ
神戸市中央区元町通2-7-5
078(331)5761
<http://www.jin-ne.jp/kobe/mob-1/ajimaajima.htm>
- 宝 飾神戸ダイヤモン
神戸市中央区下山手通2-5-4
078(331)2397
<http://www.openeye.com/center/brand10.htm>
- 宝 飾木下真珠
神戸市中央区山本通1-7-7
078(221)3170
<http://www.openeye.com/kliano/k05.htm>
- 宝 飾菊地宝飾
神戸市中央区三宮町2-4-3
078(331)5476
- 宝 飾今啓パール
神戸市中央区山本通2-6-15
078(242)3399
<http://homepage2.nifty.com/makei/>
- 宝飾・時計 カミネ
神戸市中央区三宮町3-1-22
078(321)0039
<http://www.kamine.co.jp>

◆紳士洋服・用品

- お 紳士 読 柴田音吉洋服店
神戸市中央区元町通1-16
078(341)1164
<http://www.openeye.com/miyonogiyomiyonogij.htm>
- 洋品 雑貨 サノヘ
神戸市中央区元町通2-15-11
078(321)1710
- 紳士 服 洋服の粹 渡辺
<http://www.jin-ne.jp/kobe/mob-1/sorobesorobe.htm>
神戸市中央区横土通18-1-32
078(265)8001
- ファッション COL
<http://homepage2.nifty.com/watanabe-yodokuten/>
神戸市中央区下山手通3-10-7
078(331)2020
- よろず 卸 神戶シヤツ
衣 縫 上 處 神戶市中央区三宮町3-1-6
078(331)2168

◆婦人洋装・用品

- 帽 子 マキシム
神戸市中央区北長狭通2-6-13
078(361)6111
<http://www.maxim-hat.jp/>
- 婦人 服 ベニヤ
本 店 神戸市中央区三宮町3-1-8
078(332)23516
さくら55店 神戸市中央区三宮町1-10-1
078(322)2698
- 婦人 服 飾 コマツヤ
本 店 神戸市中央区三宮町2-10-24
078(331)1899
さくら55店 神戸市中央区三宮町1-10-1
078(361)5517
- 婦人・紳士 服 セリザワ
本 店 神戸市中央区三宮町3-1-8
078(331)1899
5/F、6/F 三宮店 神戸市中央区三宮町2-10-26
078(361)4604
さくら55店 神戸市中央区三宮町1-10-1
078(361)4606
<http://www.serizawa.co.jp/>
- B 直 輸 入 家 具 クロス
神戸市中央区北長狭通3-12-1
078(391)1781
- 婦人 紳士 靴 ヨシオカ
神戸市中央区三宮町3-1-9
078(331)5190
- 婦人 紳士 靴 クイン
神戸市中央区北長狭通2-30-69
078(361)2511
- 子 供 服 ファミリア
<http://www.openeye.com/zakazakadeko030.htm>
元町本店 神戸市中央区三宮町1-6-10
078(331)4121
- メンバックス ラピス・ジェイ三宮店
神戸市中央区三宮町4-21-3
サンシャイン三宮 2F、4F、1F
078(222)4068

◆和装・美容

- 衣 中川衣裳店
神戸市中央区三宮町1-5-29
078(331)5333
- 衣 裳 つるや衣裳店
神戸市中央区栄町通1-14-13
神戶ビル8F
078(322)0751

ジニーの とよさき

- 美 美容室 エリザベス
神戸市中央区三宮町2-6-4
078(331)8894
- 美 美容 みどり美粧院
神戸市中央区北長狭通1-10-5
078(334)1071
- 美 容 アレックス
テアロイック
明治生命ビル2F
神戸市中央区下山手通3-10-18
078(362)0015
<http://www.alexhair.com/road.html>
- 美 容 スムイ
神戸市中央区下山手通3-10-18
明治生命ビル1F
078(361)7333
<http://www.alexhair.com/alexhair.htm>
- 美 容 ディスパヘア
神戸市中央区下山手通3-10-18
明治生命ビルB1F
078(392)0013
- 美 容 アレックス
神戸市中央区三宮町1-8-4
メゾンセラヴィ2F
078(392)0665
<http://www.nodhair.co.jp/>
- 美 容 イソラティ
神戸市中央区三宮町3-1-5
078(392)2747
- 美 容 富士ビル1F
神戸市中央区小野柄通6-1-9
078(260)5707

◆美術・工芸品

- 画 廊 元町画廊・若木屋
神戸市中央区元町通1-7-2
ニューモビル
078(331)2359
- 画 材・額 縁 末積製額
神戸市中央区三宮町3-2-2
078(331)1309
- ヘア & アイク アトリエバルファン
神戸市灘区日田町2-3-13
078(841)8309
<http://www.kcc.zaq.ne.jp/atelier-parfury/>
- ヘア & アイク アトリエバルファン
<http://www.alexhair.com/sannomya.html>
神戸市中央区下山手通6-1-16
078(361)5073
<http://www.alexhair.com/nokomachi.html>
三宮店 神戸市中央区小野柄通6-1-9
078(260)5707

美術陶磁器

淡洲堂
神戸市中央区三宮町2-11-1 208

新古美術

播新
神戸市中央区元町通3-10-3
078(3331)2516

記念品
贈答品

平山商会
神戸市中央区中町通2-1-16
078(3511)1551

家具
家庭・文化用品

永田良介商店
神戸市中央区三宮町3-1-4
078(3911)3737

玩具

具カメヤ
元町本店 神戸市中央区元町通3-11-1
078(3311)0090
さんちか 神戸市中央区三宮町1-10-1
078(3911)4045

インテリア

メープルFURNITURE
神戸市中央区三宮町3-8-13
078(3911)0535
http://www.maplefurniture.jp/

菓子・喫茶

和洋菓子

神戸風月堂
本店 神戸市中央区元町通3-13-10
078(3211)5555
さんちか 神戸市中央区三宮町1-10-1
078(3911)3455
http://www.kobe-fugetsudo.co.jp/

菓子工房

サ・ソ・ボン
神戸市中央区元町通3-4-12
078(3211)5250

パンケーキ

ドンク
三宮本店 神戸市中央区三宮町2-10-19
078(3911)5481
http://www.donk.co.jp/

チョコレート

茶モロゾフ
センター街ショップ 神戸市中央区三宮町1-8-1
078(3911)8718
アレックス&マイケルさんちか店 神戸市中央区三宮町1-10-1
078(3911)2146
http://www.morozoff.co.jp/

ドイツ菓子

ユーハイム
神戸元町ユーハイム本店 神戸市中央区元町通1-4-13
078(3331)6868
http://www.juchheim.co.jp/

菓子

本高砂屋
元町本店 神戸市中央区元町通3-2-11
078(3331)7367
http://www.hontaka.co.jp/

菓子・パン

神戸ベル
神戸市中央区三宮町1-8-14
078(3911)0781
http://www.gpshokokobe.com/center/cons07.htm

チョコレート

コスモポリタン
神戸市中央区三宮町1-3-16
078(3911)2117
http://www.cosmokoloda.com/

瓦煎餅

菊水総本店
神戸市中央区夙川通3-3-15
078(3911)0800
http://www.kiku-no-moto.co.jp/

喫茶

CCCカフェコンフォート
さんちか店 神戸市中央区三宮町1-10-1
078(3911)9677
http://www.ucc.co.jp/

チョコレート

ゴンチャロフ
神戸市中央区三宮町1-10-1
078(3911)5550
http://www.goncharoff.co.jp/

パン・喫茶

カスカード
神戸市中央区三宮町1-8-1
078(3331)9738
さんちか店 神戸市中央区三宮町1-10-1
078(3911)9738

洋菓子

西洋菓子処フーケ
神戸洋菓子倶楽部 神戸市中央区下山手通2-6-4
078(3911)0103
フク庵 神戸市中央区山本通4-22-28
元町店 神戸市中央区元町通り1-2-15
078(3911)0678
http://www.yogashichu.com/

純喫茶

元町サントス
神戸市中央区元町通2-1-3
078(3331)1079

和洋料理

軽料理

蛸の壺
神戸市中央区三宮町3-5-9
078(3911)1033

ふぐ・寿司

栄弥
神戸市中央区三宮町1-10-1
味の街レストランモルル
078(3911)5233

日本料理

一宗
神戸市中央区三宮町1-4-9
ウエマ本社ビル2F
078(3222)0707

日本料理

華蘭亭
神戸市中央区下山手通2-11-13
ホテルモントレ神戸
078(3911)7111(代)

フランス料理

エスカール
神戸市中央区下山手通2-11-13
ホテルモントレアマリー
078(3341)1785
http://www.hotelmontreley.co.jp/kobe/

レストラン

北野クラブ
神戸市中央区比叟町1-5-7
078(2923)5123
http://www.kitanodclub.co.jp/

懐石料理

松廼家
神戸市中央区三宮町1-10-1
神戸交通センタービル9F
078(3331)0678
http://www.matsunoya.co.jp/

ホテル&商社

観光旅館

有馬温泉 古泉閣
神戸北区有馬町1-4-5-1
078(9041)0731

ホテル

神戸ポートピアホテル
神戸市中央区港島中町6-10-1
078(3021)1111
http://www.portpia.co.jp/

ホテル

新神戸オリエンタルホテル
神戸市中央区北野町1-1
078(2911)1121
http://www.orientalotel.co.jp/

ビール

アサビビール
神戸市中央区元町通1-1-18
078(3331)1301
http://www.asahibeer.co.jp/

喫茶・紅茶

UCC上島珈琲
神戸市中央区多町通5-1-16
078(3911)8800
http://www.ucc.co.jp/

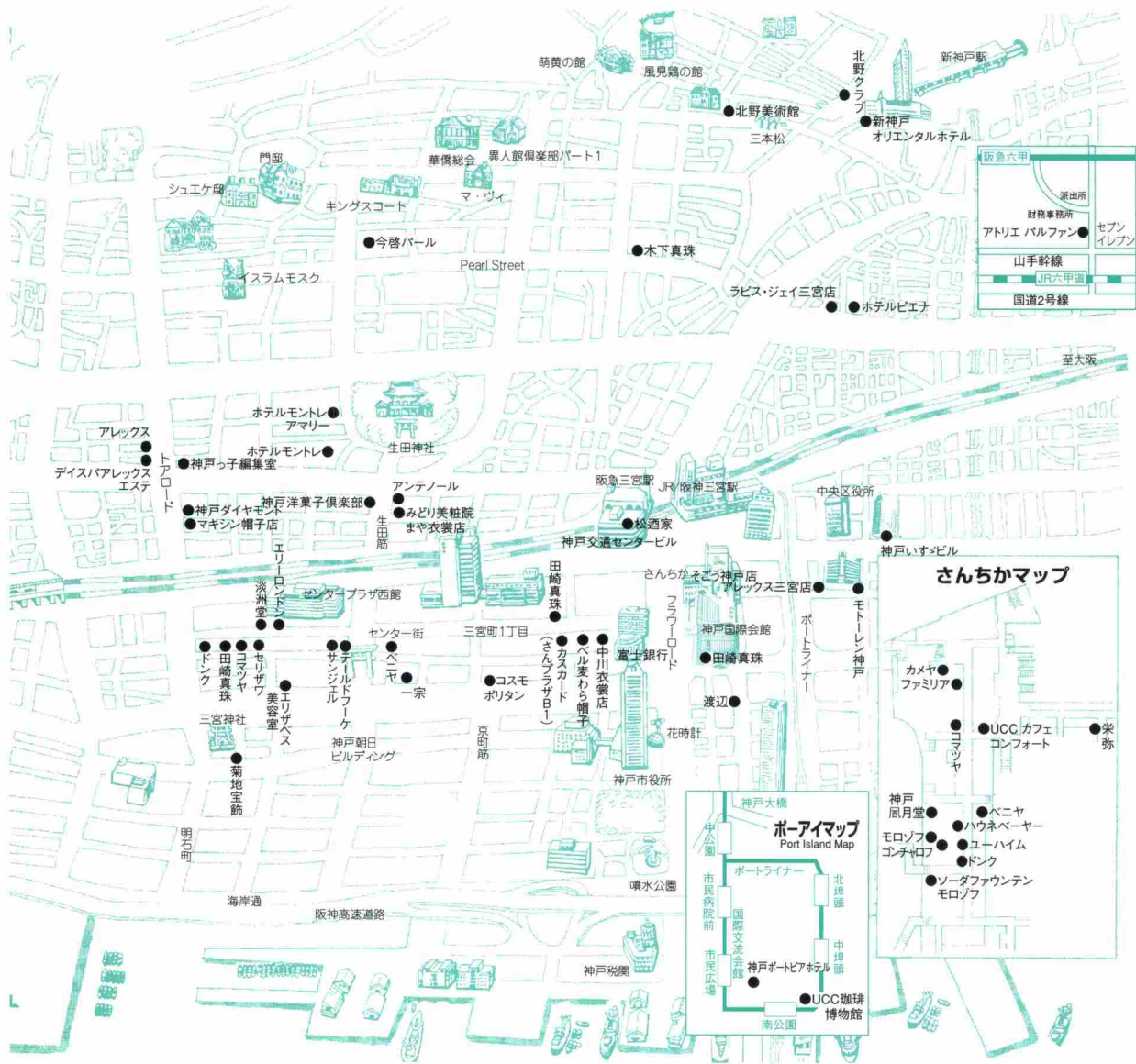
あかふじ米

神明
神戸市中央区元町通6-1-21
神明ビル7階・8階
078(3711)2131
http://www.akafuji.co.jp/

ペット

ショップ

スパット3号店
兵庫区荒田町3-2-20
078(5791)8150



阪急六甲

派出所

財務事務所

アドリエ ハレルファン ●

山手幹線

JR六甲線

国道2号線

セブンイレブン

さんちかマップ

モトローレ神戸

ポーターライナー

カメラファミリー

UCC カフェ コンフォート

朱弥

モトローレ神戸

カメヤファミリー

●ベニヤ

●ハウネベーカー

●モロノフ

●ユーハイム

●ドンク

●ソーダファウンテン

●モロノフ

ポーターアイマップ
Port Island Map

神戸大橋

中公園

市民病院前

市民広場

国際交流会館

南公園

北摂通

中摂通

神戸ポーターホテル

UCC 野球博物館

朝霞の館

風見鶴の館

北野クラブ

新神戸

北野美術館

新神戸
オリエンタルホテル

華僑総会

異人館倶楽部パート1

シエケ邸

キングスコート

マ・ヴィ

●今啓パール

Pearl Street

●木下真珠

ラビス・ジェイ三宮店

●ホテルピエナ

ホテルモントレ
アマリ

生田神社

ホテルモントレ

アンテノール

阪急三宮駅

中央区役所

アレックス
デイスバアレックス
エステ

●神戸っ子編纂室

神戸洋菓子倶楽部

●みどり美粧院

阪急三宮駅

中央区役所

●神戸ダイヤモン

エリオンショップ

●まや衣裳店

阪急三宮駅

中央区役所

●マキシン帽子店

センタープラザ西館

●松酒家

阪急三宮駅

中央区役所

●淡洲堂

センタープラザ東館

●神戸交通センタービル

阪急三宮駅

中央区役所

●トング

●セリザワ

●三宮町1丁目

阪急三宮駅

中央区役所

●田崎真珠

●パールドフ

●コスモポリタン

阪急三宮駅

中央区役所

●三宮神社

●サージュ

●一宗

阪急三宮駅

中央区役所

●三宮神社

●サージュ

●一宗

阪急三宮駅

中央区役所

●三宮神社

●サージュ

●一宗

阪急三宮駅

中央区役所

●三宮神社

●サージュ

●一宗

阪急三宮駅

中央区役所

●三宮神社

●サージュ

●一宗

阪急三宮駅

中央区役所

●三宮神社

●サージュ

●一宗

阪急三宮駅

中央区役所

●三宮神社

●サージュ

●一宗

阪急三宮駅

中央区役所

●三宮神社

●サージュ

●一宗

阪急三宮駅

中央区役所

●三宮神社

●サージュ

●一宗

阪急三宮駅

中央区役所

●三宮神社

●サージュ

●一宗

阪急三宮駅

中央区役所

●三宮神社

●サージュ

●一宗

阪急三宮駅

中央区役所

●三宮神社

●サージュ

●一宗

阪急三宮駅

中央区役所

●三宮神社

●サージュ

●一宗

阪急三宮駅

中央区役所

●三宮神社

●サージュ

●一宗

阪急三宮駅

中央区役所

●三宮神社

●サージュ

●一宗

阪急三宮駅

中央区役所

●三宮神社

●サージュ

●一宗

阪急三宮駅

中央区役所

●三宮神社

●サージュ

●一宗

阪急三宮駅

中央区役所

●三宮神社

●サージュ

●一宗

阪急三宮駅

中央区役所

『月刊神戸っ子』を 定期購読しませんか？

神戸を愛する人々の雑誌として発刊、
創刊42周年を迎えた『月刊神戸っ子』。
神戸の街、ひと、うまいもん、ファッション…
地元ならではのフレッシュな情報をお届けします。

[年間購読料]年12回(送料込)7000円

●申し込み方法

下記宛ご連絡いただくか、購読料を郵便局にてお振込
ください。

【振込先】郵便振替口座番号 01160-2-45196

【加入者名】有限会社月刊神戸っ子

●お申し込み・お問い合わせ

『月刊神戸っ子』定期購読係

TEL.078-331-2246 FAX.078-331-2795

『月刊神戸っ子』 申し込み書

お名前

ご住所

〒

お電話番号

メールアドレス

ご送金方法

現金書留

郵便局振込

銀行振込

いづれかに○をおつけください

メッセージ

必要事項をご記入のうえ、切取線より
切り取って、FAXでご送付ください。
もしくは現金書留の封筒と一緒に入れ
てくださっても結構です。

1923年、神戸で誕生したゴンチャロフは、今年創業80周年を迎えました



ファンシーチョコレート

貴婦人の輝石



¥5,000 (30個入) 2段詰め



¥3,000 (20個入)



¥2,000 (13個入)



¥1,500 (10個入)

ひとつひとつが宝石のように輝いて。

センターにはグランマルニエ香る、バレンシアオレンジ入りのガナッシュクリームや、2ヵ月あまりチェリーブランデー漬けにしたチェリー、じっくりたぎあげてキルシュで仕上げたブルーベリー、とろけるように煮こんだカリフォルニアのプルーンなど。チョコレートとからみあい、心を満たします。

フルーツ、マロン、ナッツと

チョコレートのエレガンスただよ、10種。

KOBE
Goncharoff

<http://www.goncharoff.co.jp>



ISBN4-906154-66-2

C9426 ¥477E



月刊神戸っ子

定価：本体477円+税

1929426004777

GAUFRES

Since1927

お客様の笑顔と共に歩み続けてきたゴーフル。
この伝統を誇りに、これからもずっと、おいしい時間を紡いでゆきたい・・・


神戸風月堂

本社 〒650-0022 神戸市中央区元町通3丁目3番10号
TEL 078-321-5555
<http://www.kobe-fugetsudo.co.jp>

心暖まる冬の贈り物・・・。



サクラ ¥3,000

- ゴーフル 7枚
- バビヨット・デュオレ 18本
- デセール・ショアジ 25枚



スイセン ¥5,000

- ゴーフル 7枚
- ゴーフル・オ・グーテ 7枚
- バビヨット・デュオレ 18本
- パレ・オ・ショコラ 16枚
- デセール・ショアジ 25枚