

# 神戸っ子倶楽部法人会員ニュース

member's News

## 電気自動車

### 「Q・CAR」が神戸に登場

ミニカーでお馴染みになったチヨロQ。産みの親であるタカラの子会社チヨロキューモーターズ(株)が、一人乗り電気自動車「Q・CAR」を販売した。11月24日には、神戸市ポートアイランド芝生広場で試乗会が開催された。運転をしてみると、電気が燃料とあってとにかく静か。「Q・CAR」は、1kmの走行にかかる電気代もわずかに1円と、車検も車庫証明も重量税もかららない低燃費。今後もチヨロQシリーズとして、新型車も続々と登場する予定。12月より神戸マツダ西宮店3階に「Q・CAR」の展示コーナーがオープンする。この可愛さにぜひ触れていただきたい。

■神戸マツダ西宮 西宮市室川町3・10  
☎0798・71・3990  
www.chemotors.co.jp/



これがチヨロQシリーズ第一弾となるQ-CAR

## 高級フランス車が当たる

### 「プジョー1206cc」

フランス車「プジョー206cc」が1名に当たる



神戸地

下街(株)

では、12月25

日(水)まで、

「さんちかChr

istmas」を開催する。期間中に、さんちか各店で5000円以上買い物をするとラッキーカードがもらえ、抽選の上、「南フランスプロバンスを巡る8日間の旅」の招待券など豪華景品が当たる。また、12月13日(金)から2003年1月8日(水)の期間、さんちか夢広場に展示するフランス車「プジョー1206cc」を1名にプレゼントする懸賞を実施。

■お問合わせ  
神戸地下街(株)さんちか事業部

☎078・3391・4025

www.santica.com

## 来年の干支「羊」をモチーフにした未歳ラベルを販売

サントリー(株)は、干支シリーズとして「新・オールド未歳ラベル」

「ロイヤル12年未歳ラベルとボトル」

「ロイヤルプレミアム15年未歳赤干

支ボトル」を全国で販売している。

縁起物として、ウインターギフトや

年末年始の挨拶や新春の華やかな食

膳を飾るにふさわしいウイスキー。

羊は、古来神聖なものとして考えら

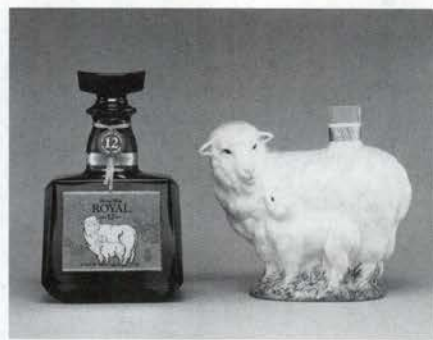
れ親しまれてきた。毎年の干支にち

なんだ陶製「干支ボトル」は、コレ

クションアイテムとしても人気を博

している。

縁起のよい贈り物としても最適



## 世界最高峰のカリフォルニアワインがもっと身近に

サントリー(株)は、アメリカの

ワイナリー「E&Jガロワイナリー」

と提携し、「リヴァークレスト」な

ど3ブランドを、来年3月から輸入

販売。ガロ社は、世界的な権威のあ

るワインコンペで、「世界最優秀ワ

イナリー賞」を3回受賞した唯一の

ワイナリー。ガロ社のワインが、サ

ントリーの販売ネットワークによ

り、私たちにより身近なものになる。



リヴァークレスト(赤・白)

■お問合わせ

サントリーお客様センター

☎0120・1139・3110  
www.suntoory.co.jp/

## 2002 Asahi Autumn Fair

11月13日、生田神社会館でAsahi Autumn Fairが開催された。会場にはビールだけではなく、ワイン、焼酎、カクテル、ブランドー、ウイスキー、また人気のノンアルコールビール、チュウハイとアサヒビールが扱う様々な種類のお酒がずらりと並べられた。会場に来た人たちは、アサヒビールの社員の説明を受けながら一つ一つを試飲し、ほろ酔い加減でチェックしていた。

■アサヒビール(株)  
0120・0111・121

### 健康に敏感なサプリメントショップ QUNA「キュナ」がオープン!



ホテルオークラ神戸メザニアケード内に、サプリメントショップがオープン。新タイプの健康保持食品「免活生」や、栄養バランス食品「ビタフォルテスリム」など、内側から健康を作るサプリメントがラインアップ。美しい肌をみずみずしく蘇らせる自然派スキンケアアイテムも充実しており、健康な身体づくりをお手伝いする。

■QUNA「キュナ」ホテルオークラ神戸メザニアケード内  
☎078・3332・5332  
午前10時〜午後5時半 月曜休



(左)会場にはずらりと商品が並べられていた (右)一つ一つ商品を紹介する社員の方



### 神戸っ子倶楽部法人会員

- (株)アーバン・ヴィレッジ
- アサヒビール(株)神戸支社
- 淡路フェリーボート(株)
- (株)アンヌーヴォ
- (株)オールスタイル総本社
- 学校法人大手前学園
- 大森工業(株)
- (株)海岸ビルヂング
- 鐘紡記念病院
- カワノ(株)
- 関西電力(株)神戸支店
- 北野田開発(株)
- 麒麟ビール(株)神戸支社
- (有)建築企画設計事務所フリーダム
- 神戸北野ユースホステル
- 神戸商工会議所
- (株)神戸サンセンタープラザ
- (株)神戸新聞社
- 神戸ダイヤサービス(株)

- 神戸地下街(株)
- (株)神戸 周月堂
- (株)神戸ポートピアホテル
- (株)神戸マツダ
- サントリー(株)神戸支店
- (株)新生公司
- 信和住宅販売(株)
- (株)神仙閣
- (株)ダイシヨー
- ダイシンテクノス(株)
- タカハシパール(株)
- 田崎真珠(株)
- (株)築港
- 東垂外業(株)
- トマティス リスニングセンター神戸
- (株)ドンク
- ネットヨタ兵庫(株)
- (株)ノイエ
- 播州信用金庫

- (株)日の出タクシー
- 兵庫トヨタ自動車(株)
- (株)ファミリア
- (株)フェリシモ
- (株)ポート・リハビリサービス
- (株)ホテルオークラ神戸
- 宮内法律事務所
- 三輪運輸工業(株)
- 元町商店街連合会
- (有)モンレーブみさ
- UCC上島珈琲(株)
- 横山倉庫(株)
- 寄神建設(株)
- 若栄クリニック
- (有)老祥記
- (株)ロックフィールド
- 和田興産(株)

(平成14年11月現在)

### 「神戸っ子倶楽部」ではただいま法人・個人会員を募集しています

- 会費……… 法人会費 月会費 一口 5,000円  
年会費として一括お支払いの場合には、年会費60,000円のところ一口50,000円とさせていただきます。  
個人会費 年会費 10,000円
- 特典……… ・会費の一部を文化催事などへの招待、もしくは優待による参加費に充当します。  
・会員のみなさんの情報を「Members' News」のコー

- ナーで紹介しします。  
・毎月ご希望の冊数の「月刊神戸っ子」を月5冊を限度にお届けします。(法人会員のみの個人会員は月1冊)
- お申し込み・お問い合わせ先………  
(有)月刊神戸っ子「神戸っ子倶楽部法人会員」係  
☎078-331-2246



地図＝久保佳子  
○今回の取材先

## 北野天満神社 文化の日に「神戸北野国際芸術祭」

11月3日、文化の日。北野天満神社境内で「神戸北野国際芸術祭2002」が開催された。このイベントは、世界の芸術文化を通して、宗教や人種のちがいを越えた心の国際交流を実践しようという願いのもと、1981年から毎年7月に行われている「北野国際まつり」に続いて開かれたもの。神戸のNPOやボランティアの協力で運営・実行された。

イベントの主催に賛同する、神戸などの文化団体、個人が参加し、心の平和に願いを込めた舞台を披露。晴天のもと、境内の舞台上では、バリ舞踊、沖縄の島唄、ブラジル音楽、インド古典舞踊、モンゴル民族音楽、マンドリン演奏など、国際色豊かなステージが繰り広げられた。集まった人々は、普段接することのない外国の古典舞踊や民族音楽を楽しんだ。



(下)インド古典舞踊家藤原真奈美さんの舞台  
(上)モンゴルの民族衣装で馬頭琴が演奏された

■神戸北野芸術祭2002実行委員会  
神戸市中央区北野町3-12  
北野国際センター内  
078-221-2139

## CAP HOUSE 3人展「the Blind」12/23まで開催中

旧神戸移住センターであり、現在特定非常利法人・芸術と計画会議C.A.P.の事務所が置かれているCAP HOUSEで、潤井一社・嘉納浩樹・鳴海健二作品展「the Blind」が行われている。3人ともCAPのメンバーであり、共通点は、3人とも写真に関わるアート活動を行なっている点。「the Blind」とは盲目、暗いという意味で、写真に現れるものと、現われないものに目を向けた作品を集めた。

例えば壁に貼られた大きな女性のポートレート。これは染料でプリントされており、徐々に風化して消えていってしまう。作品展が終わるころには、すっかり見えなくなってしまうというから、その消えゆくさまが展示されているのだ。また、1週間に1回シャッターが下りるというピンボールカメラが会場を撮影している。シャッタースピードが遅いので、静止しているものしか

写せないから、会場を訪れた人々がどんなにカメラの前を歩き来しても、その姿は写らない。写真は見るもの、信じられるもの。そんな私たちの写真への信頼を、少し見直す、3者3様の「写真」作品展だ。12月23日まで。



展示期間中に「変化」していく作品群。  
キャラクターのちがう3人の魅力が集まっている

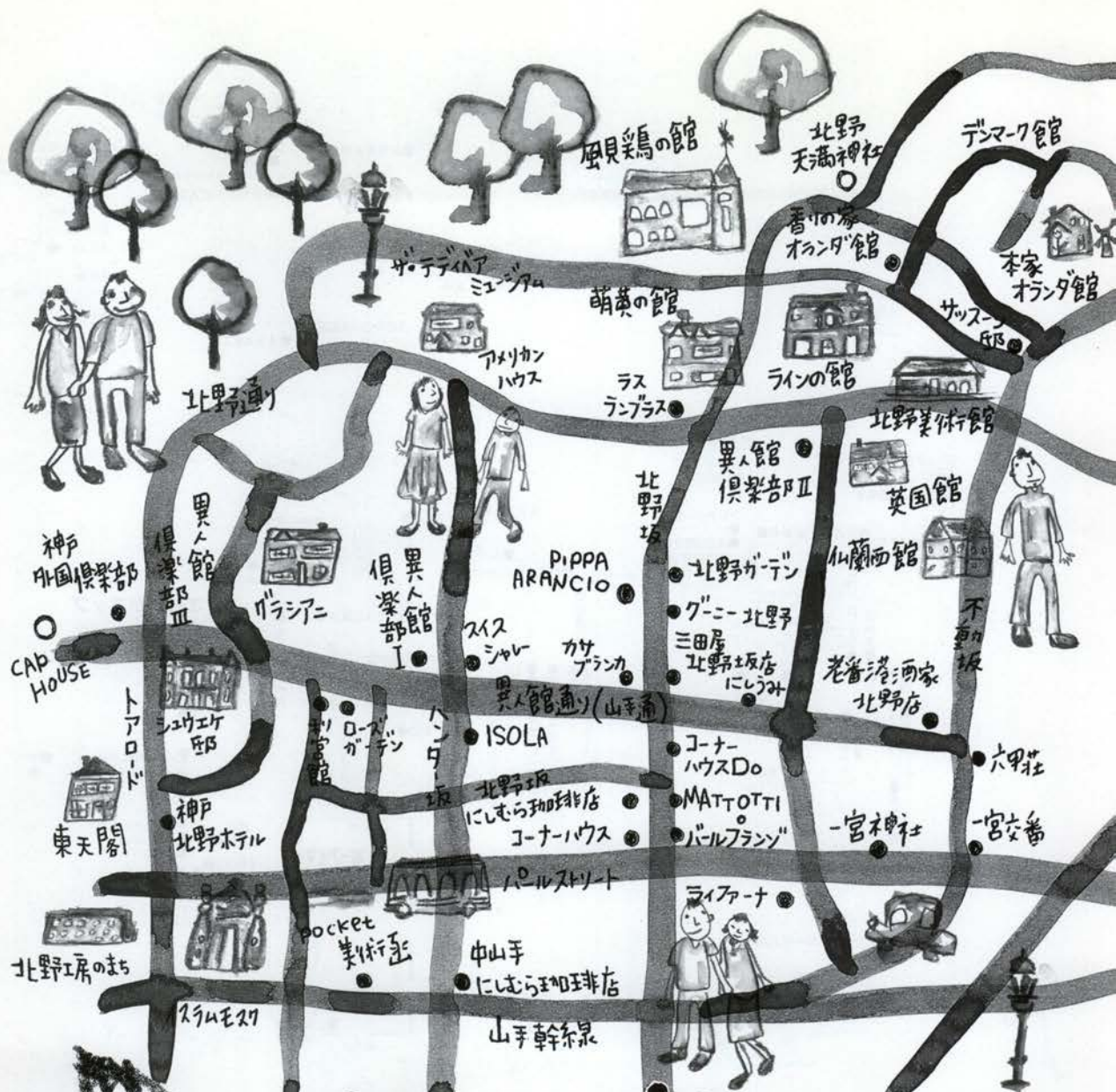
■CAP HOUSE  
神戸市中央区山本通3-19-8  
078-230-8707  
11:00～20:00 火曜休館

  
**KITANO GARDEN**  
北野ガーデン  
神戸市中央区北野町2-8-1  
TEL 078-241-2411(代表)  
<http://www.kitano-garden.com/>

炭焼料理 西洋料理  
**ゲーニー北野**

神戸市中央区北野町2-7-18  
リンズギャラリー B1F  
TEL 078-242-2562

  
スパニッシュカフェレストラン  
**ラス・ランブラス**  
神戸市中央区北野町3-6-17 アキラビルB1  
TEL/FAX 078-222-3740  
<http://www.jin.ne.jp/las/>

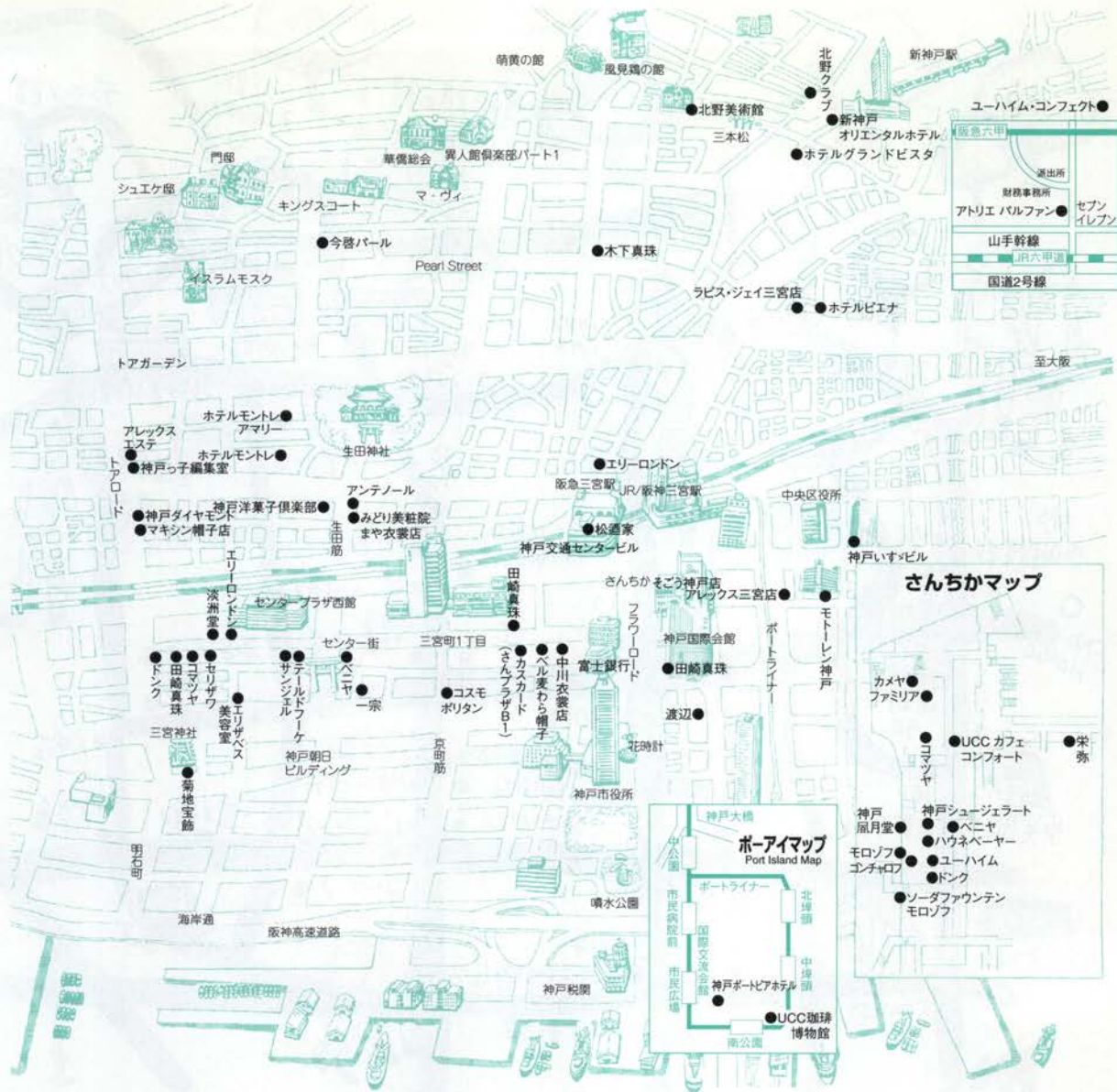


# 北野の案内MAP



フォホホホ わたくしは北野に住んで十年。  
 小さなキッサ店を営んでおります。  
 北野は異国情緒あふれる町並みが見どころ  
 ですが、ここで生活し、働いている人たちの  
 感性が町を作り上げてきました。  
 この北野の素晴らしい所をご案内します。  
 大人のまち北野へようこそ。さあみなさんごゆるり





**さんちかマップ**



すてきなクリスマスには  
やはり本格フランス料理  
(写真は12000円のコース)

■ホテルモントレアマリー  
「エスカール」  
神戸市中央区中山手通2-2-28  
☎078-334-1785

■ホテルモントレ神戸  
「華蘭亭」  
神戸市中央区下山手通2-11-13  
☎078-392-7180



**ホテルモントレ神戸 & アマリーのクリスマス**

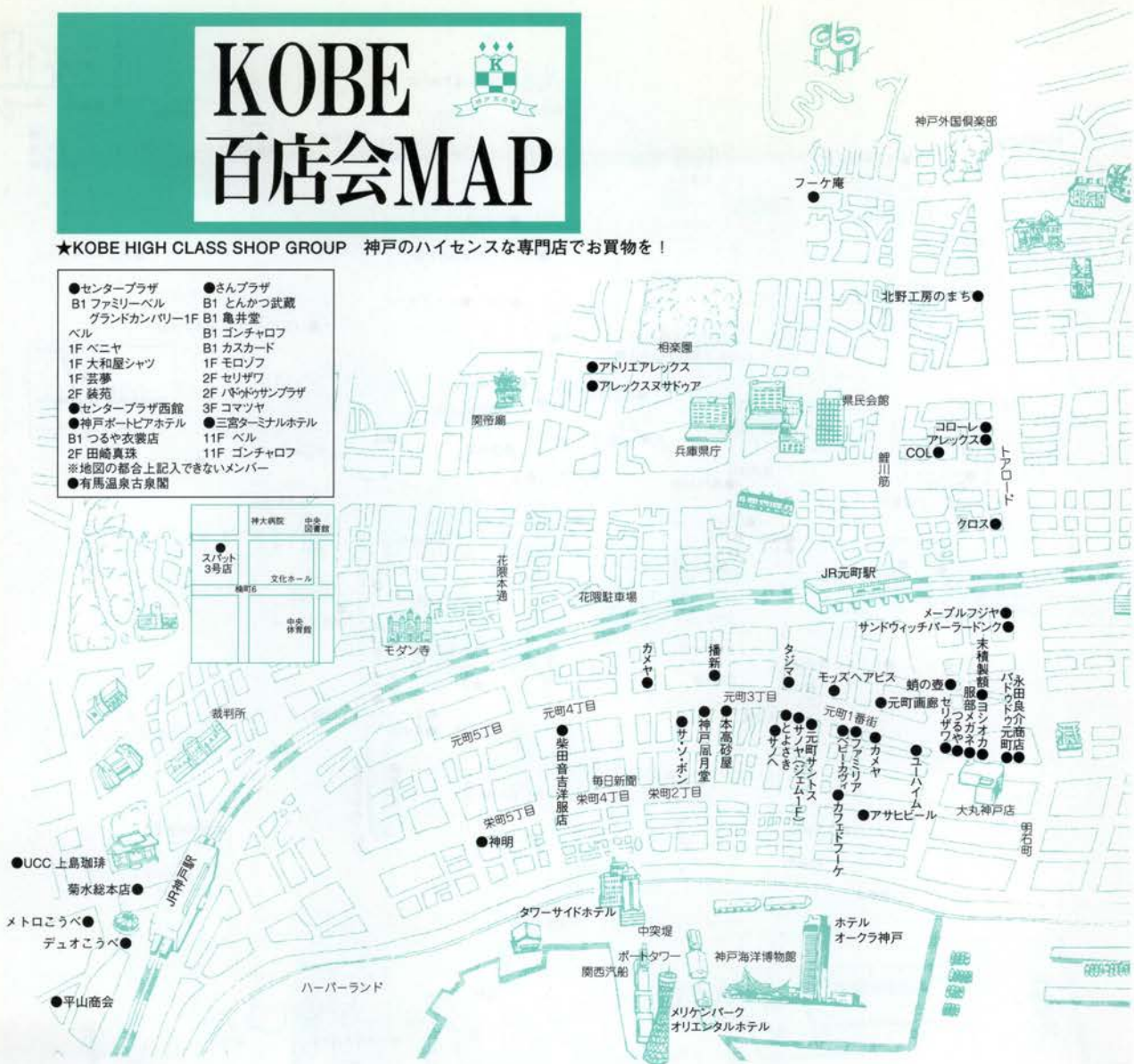
ホテルモントレアマリーのレストラン「エスカール」では、12月21日〜25日、特別な夜におすすめのクリスマスディナーが登場。9000円(税・サ別)のコースと、活オールド海老のリストをプラスして12000円(税・サ別)のコースがある。

またホテルモントレ神戸の和食レストラン「華蘭亭」では、洋風会席のクリスマスディナーをご用意(6000円/税・サ別)。両コースとも完全予約制で、2名様から。ディナーは17時〜20時30分(ラストオーダー)。エスカールのみ、23日・24日は17時〜19時30分の2部制になるのでご注意ください。12月12日〜20日にはルミナリエディナー(3500円/税・サ別)もある。

# KOBE 百店会MAP

★KOBE HIGH CLASS SHOP GROUP 神戸のハイセンスな専門店でお買物を！

- センタープラザ  
B1 ファミリーベル  
グランドカンパニー1F  
ベル  
1F ベニヤ  
1F 大和屋シャツ  
1F 芸夢  
2F 装苑
- さんプラザ  
B1 とんかつ武蔵  
B1 亀井堂  
B1 コンチャロフ  
B1 カスカード  
1F モロゾフ  
2F セリザワ  
2F ノボドゥサンプラザ  
3F コマツヤ  
●三宮ターミナルホテル  
11F ベル  
11F コンチャロフ
- センタープラザ西館  
●神戸ポートピアホテル  
B1 つるや衣裳店  
2F 田崎真珠
- 有馬温泉古泉閣



(右) クリスマス限定のペンダントトップセット  
(左) ネイルアートとジュエリーがセットになった業界初の商品も登場 (数量限定)

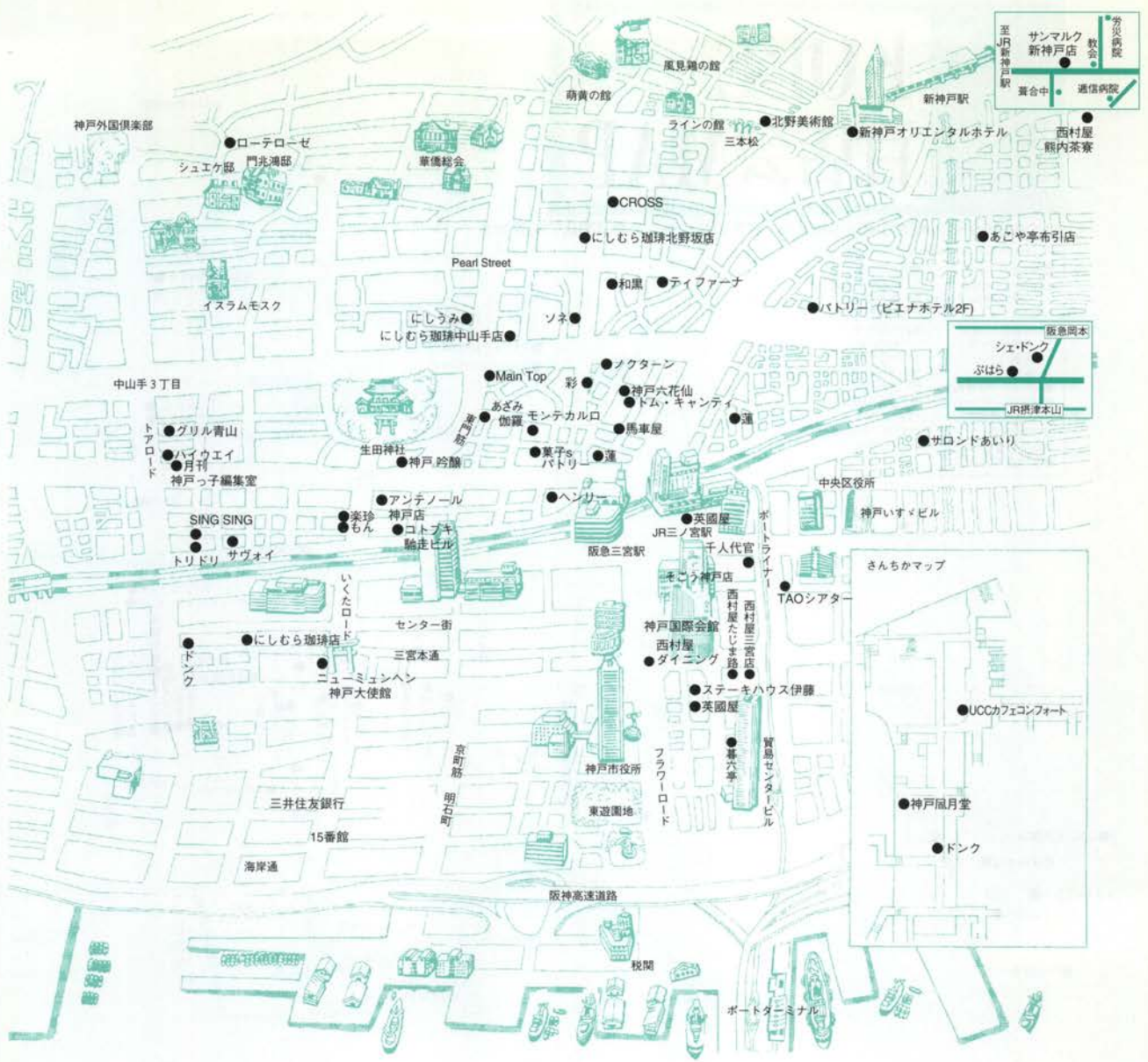
■田崎真珠株式会社  
神戸市中央区港島中町6-3-2  
☎0120-111-446  
(お客様サービス窓口)  
タサキオンラインショップ  
Cordy  
<http://www.shoptasaki.ne.jp>



**田崎真珠 2002年  
クリスマス限定ジュエリー**

田崎真珠から、クリスマスに合わせた新作ジュエリーが発売された。特別限定セットは、フロラパール (淡水真珠) をあしらったフルーゼンモチーフと、ダイヤが輝くクロスのペンダントトップセット (2万5千円/税別)。

ほかにも、幸運を運ぶ四つ葉のクロバーのクリスマスダイヤモンドジュエリー、プチボワンセットなど、おしゃれに、ギフトにぴったりのコレクションが多数。12月1日〜25日、全国の直営店やデパート内店舗、タサキオンラインショップでも取扱中。



## レストラン「ソネ」の 楽しい年末カウントダウン

レストラン&ジャズライブハウス「ソネ」では、12月31日にカウントダウンライブを行なう。ウォールカルの新井雅代・大越理加・北莊桂子、アルトサクスの長谷川元伸、ピアノの高岡正人などのメンバーに加え、それぞれのバンドメンバーやゲストなどとともに賑やかなライブが期待される。3回目を迎えるカウントダウンライブ、毎年、ステージが終わると、そのまま生田神社に初詣に出掛けているとか。

また、12月23日、25日(予定)には、クリスマスだけの特別ディナーコース(7000円)が登場。12月・1月の特撰一品料理は、鴨のステーキ(1500円)、ソネ特製おじや(1000円)など。チャージ700円。



北野坂にある老舗ライブハウス「ソネ」ならではの豪華なカウントダウンライブが行なわれる

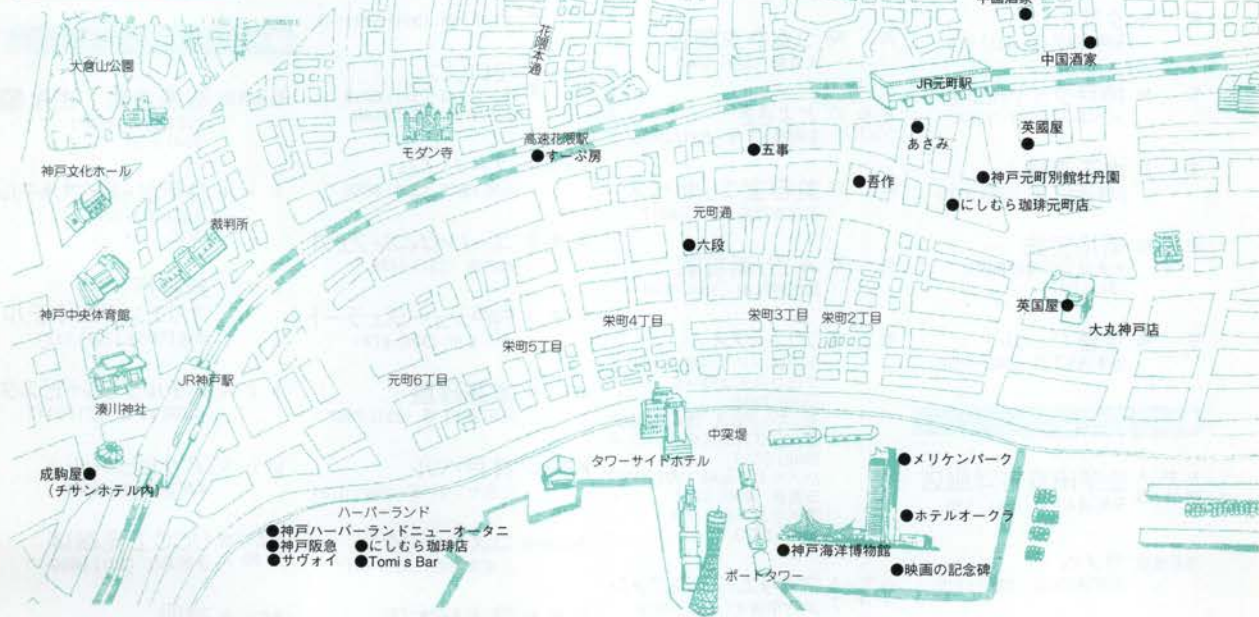
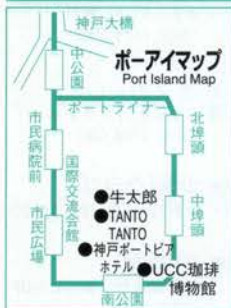
■ソネ  
神戸市中央区中山手通  
1-24-10  
17:00~0:30 (日曜は  
0:00まで) 無休

# K O B E

## うまいもん & ドリンクMAP

トワールドール ● 諏訪山公園展望台

JR住吉駅北東  
オーキッドコート内  
●又平



### 「神戸六花仙」に 冬の地どり鍋が登場

京懐石と天ぷらのお店「六花仙」に、冬に合わせた鍋料理が登場。

おすすめは地どり鍋(8000円)。官崎の日向から取り寄せた地どりはあぶらがのっけていて、火を通してもやわらかい。軽くあぶったささみのタタキは、梅肉とあわせると口の中でふわりと香ばしさが広がる。鍋のスープはとりがらがあつさり味。たまねぎ、にら、薄揚げなどを入れると、肉と野菜の甘みが生み出される。隠し味にスッポンスープが旨さを際立たせる。最後に中華麺を入れてスープの旨みを堪能。灘のフルーティな大吟醸「神戸六花仙」とともに味わう、冬の醍醐味だ。



地どりの旨さをこころゆくまで味わえる地どり鍋

■神戸六花仙  
神戸市中央区加納町  
4-8-15AMUプラザ1F  
12:00~14:00(月~金のみ) 17:00~22:00  
日祝日休



# K O B E 百貨会

## ◆宝飾品

- 宝飾 **田崎真珠店**  
センター街 (391) 4085
- 宝飾 **タジマ**  
元町通2丁目 (331) 5761
- 宝飾 **神戸ダイヤモンド**  
トアロード (331) 2397
- 宝飾 **木下真珠**  
山本通1丁目 (221) 3170
- 宝飾 **菊地宝飾**  
大丸前三宮神社東隣り  
(331) 5476
- 宝飾 **今啓パール**  
山本通2丁目 (242) 3399

## ◆紳士洋服・用品

- お読み **金柴田音吉洋服店**  
紳士服 元町通4丁目 (341) 116
- 洋品雑貨 **サノハ**  
元町通2丁目 (321) 1710
- 紳士服 洋服の紳 **渡辺**  
国際会館南 (251) 8501
- ファッション **COL**  
ブレイス 生田新道 (331) 2020

## ◆婦人洋装・用品

- 帽子 **マキシシ**  
トアロード (331) 6711
- 婦人服 **ベニヤ**  
本店 (332) 2135・6  
さんちか店 (321) 2678
- 婦人服飾 **コマツヤ**  
センター街 (331) 1833  
さんちか店 (391) 5217

婦人・紳士 **セリザワ**  
服飾 本店 (331) 1695  
大丸前 (391) 4624

BALLY **クロス**  
フティック トアロード (391) 1781  
直輸入家具

婦人紳士靴 **ヨシオカ**  
大丸前 (331) 5190

婦人紳士靴 **クイン**  
北長狭通2-30-69トアロード  
筋角 (391) 2511

子供服 **ファミリア**  
元町本店 (321) 2468

メンバーズ **ラピス・ジェイ三宮店**  
フティック 二宮4・21・3サンシャイン三宮  
2番館1F (222) 4068

## ◆和装・美容

- 衣裳 **中川衣裳店**  
センター街 (331) 5333
- 衣裳 **つるや衣裳店**  
大丸前 (321) 0360
- きもの **とよさき**  
ジュエリー 元町通2丁目 (331) 2439
- 美容 **美容室エリザベス**  
三宮神社前 (331) 4917
- 美容 **みどり美粧院**  
生田神社前 (334) 1071
- 美容 **アレックス**  
トアロード (392) 0015  
プロコスメコロレ  
(393) 7333  
モッズヘアビス (392) 0665  
アレックスエステ  
(392) 0013  
パドウドウ元町 (392) 2747  
三宮店 (230) 5707  
アトリエアレックス  
(351) 5273

ヘア& **アトリエ パルファン**  
メイク JR六甲道北 (841) 8309

美容 **エリーロンドン**  
三宮店PART1 (391) 5738  
三宮店PART2 (332) 3788

## ◆美術・工芸品

- 画廊 **元町画廊・若木屋**  
元町通1丁目 (331) 2359
- 画材・額縁 **末積製額**  
トアロード (331) 1309
- 美術画器 **淡洲堂**  
センター街 (331) 8758
- 新古美術 **播新**  
元町通3丁目 (331) 2516

記念品 **平山商会**  
贈答品 神戸駅前 (351) 1551

## ◆家具 家庭・文化用品

- 家具 **永田良介商店**  
大丸前 (391) 3737~9
- 玩具 **カメヤ**  
元町本店 (331) 0090  
さんちか (391) 4045
- インテリア **メープル FUJIYA**  
トアロード (391) 0535

## ◆菓子・喫茶

- 和洋菓子 **神戸風月堂**  
喫茶 元町通3丁目 (321) 5555  
さんちか (391) 3455
- 菓子工房 **サ・ソ・ボン**  
元町通3丁目 (321) 5250
- パンケーキ **ドンク**  
喫茶 センター街 (391) 5481~3
- チョコレート **モロゾフ**  
喫茶 センター街 (391) 8718  
さんちか (391) 2146
- ドイツ菓子 **ユーハイム**  
元町1番街 (333) 6868
- 洋菓子 **ユーハイムコンフェクト**  
熊内店 (231) 1428
- 洋菓子 **神戸シュージェラート**  
さんちか (391) 8741
- 菓子 **本高砂屋**  
元町通3丁目 (331) 7367
- 菓子・パン **神戸ベル**  
三宮センター街 (392) 0781
- チョコレート **コスモポリタン**  
三宮京町筋 (331) 1217
- 瓦煎餅 **菊水総本店**  
楠公社正門前角 (382) 0080
- 喫茶 **UCCカフェコンフォート**  
さんちか (391) 5677

チョコレート **ゴンチャロフ**  
キャンデー さんちか (391) 3563

パン・喫茶 **カスカード**  
さんプラザBF (331) 9738

洋菓子 **西洋菓子処フーケ**  
生田店 (392) 0103  
フーケ庵 (222) 0707  
元町店 (392) 0678

純喫茶 **元町サントス**  
元町通2丁目 (331) 1079

## ◆和洋料理

軽料理 **蛸の壺**  
大丸本館北 (391) 1033

ふぐ寿司 **栄弥**  
天麩羅 さんちか (391) 5233

日本料理 **一宗**  
三宮町1丁目 (322) 0707

日本料理 **華蘭亭**  
ホテルモントレ神戸  
(392) 7111 (代)

フランス **エスカール**  
料理 ホテルモントレアマリー  
(334) 1785 (直)

フレンチ **北野クラブ**  
レストラン 北野町1丁目 (222) 5123

懐石料理 **松酒家**  
神戸交通センタービル9F  
(333) 0678

## ◆ホテル&商社

- 観光旅館 **有馬温泉 古泉閣**  
北区有馬町1455・1  
(904) 0731
- ホテル **神戸ポートピアホテル**  
港島中町6・10・1  
(302) 1111
- ホテル **新神戸  
オリエンタルホテル**  
新神戸駅前 (291) 1121
- ホテル **ホテルグランドビスタ**  
加納町2丁目 (271) 2111
- ビール **アサヒビール**  
栄町通 (333) 1301
- 喫茶・紅茶 **UCC上島珈琲**  
直輸入 多聞通り (361) 8800
- あかふじ **神明**  
海岸通6丁目 (371) 2131
- 自動車 **神戸いすゞ自動車**  
雲井通4・2・2  
(231) 4121

## ◆ペット

ペット **スパット3号店**  
ショップ 兵庫区荒田町3・2・20  
(579) 8150

# KOBE

## うまいもん& ドリンクキング

### ◆日本料理

どじょう **吾作**  
神戸市中央区元町2・7・20  
(321) 0539

日本料理 **かじき**  
神戸市中央区下山手通15・  
10・101 (332) 6029

寿司 **又平**  
神戸市東灘区西岡本2・7・3  
オーキッドコート右峯館ビル1F  
(453) 1877

炭焼きとり **トリドリ**  
神戸市中央区北長狭通2・5・1  
(391) 3028

日本料理 **澤村**  
神戸市中央区加納町4・8・19  
(332) 2210

かに料理 **西村屋三宮店**  
神戸市中央区磯上通7・1・20  
(232) 3663

たじま牛 **西村屋たじま路**  
と懐石 神戸市中央区磯上通7・1・20  
(291) 0246

出石城 **千人代宮**  
町 神戸市中央区小野柄通7・1・1  
日本生命三宮ビル1F  
(232) 3355

うまい **西村屋熊内茶寮**  
もの館 神戸市中央区熊内町1・8・23  
グランドール熊内B1~B3F  
(231) 6767

鍋懐石 **暮六亭**(くれむつてい)  
神戸市中央区磯辺通3・2・17  
ワールド三宮ビル10F  
(222) 9062

居酒屋 **花隈 成駒屋**  
割烹 本社・本店 神戸市中央区花  
隈町23・21 (341) 3302  
チサン店 神戸市中央区中町  
通2・3・1 (371) 3150

日本料理 **楽 珍**  
お食事処 神戸市中央区北長狭通2・12・10  
西村ビル3・4F  
(321) 5200

鯖料理 **にしうみ**  
一品料理 神戸市中央区中山手通2・10・22  
伸野ビル3F  
(222) 3241

天ぷら **神戸六花仙**  
神戸市中央区加納町4・8・15  
AMUプラザ1F  
(333) 6613

名代讃岐 **あこや亭**  
うどん 神戸市中央区旗塚通7・1・1  
(232) 2400

### ◆各国料理

フランス **ドック岡本グルメ館 シェ・ドック**  
料理 阪急岡本駅下車すぐ  
(412) 4181

各国料理 **コトブキ馳走ビル**  
神戸市中央区北長狭通1・9・1  
(391) 8680

西洋料理 **レストラン ソネ**  
神戸市中央区中山手通1・24・10  
(221) 2055

メキシコ **ティファナー**  
料理 神戸市中央区中山手通1・21・11  
(242) 0043

ステーキ **和 黒(わっこく)**  
神戸市中央区中山手通1・24・1  
ヒルサイドテラス1F  
(222) 0678

ステーキ **グリル 青山**  
ハウス 神戸市中央区下山手通2・14・5  
(391) 4858

ステーキ **六 段**  
神戸市中央区元町通3・8・4  
(331) 2108

ドイツ料理 **ローテ・ローゼ**  
Weinstube 神戸市中央区北野町4・9・14  
(222) 3200

韓国料理 **百 濟**  
神戸市中央区下山手通3・1・9  
コスモビル1F  
(392) 5458

焼 肉 **牛太郎**  
神戸市中央区港島中町6・2・1  
神戸パークシティ1F  
(302) 7665

スパイス **ぶはら**  
レストラン 神戸市東灘区岡本1・4・5  
マナ岡本ビル2F  
(452) 5577

フランス **トール・ドール**  
料理 神戸市中央区諏訪山公園展望台  
レストラン (241) 0168

北京料理 **龍鳳**  
神戸市中央区中山手通4・10・25  
(222) 3715

チャイニーズ **TAOシアター**  
レストラン 神戸市中央区小野柄通6・1・9  
富士ビルB1F  
(222) 2555

欧風料理 **もん**  
神戸市中央区北長狭通2・12・12  
(生田前)  
(331) 0372・0373

広東料理 **中国酒家**  
トアロード店 神戸市中央区  
北長狭通3・12・1  
(391) 5537  
元町店 神戸市中央区北長狭  
通3・8・1 (332) 5595

レストラン **パトリー**  
神戸市中央区二宮町4・20・5  
(ホテルビエナ神戸2F)  
(272) 1313

イタリア **TANOTO TANT**  
料理 神戸市中央区港島中町6・8・1  
ワールド本社ビル1F  
(302) 5300

レストラン **ハイウェイ**  
神戸市中央区下山手通2・  
13・7東昌ビル1F  
(331) 7622

上海風味 **蓮**  
料理 三宮店 神戸市中央区琴ノ緒  
町5・4・5三三ビル2F  
(242) 7828  
北野坂店 神戸市中央区加  
納町4・5・3 (321) 2178

ベーカリー **サンマルク新神戸店**  
フレンチ 神戸市中央区籠池通5・1  
レストラン (261) 0309

### ◆喫茶・菓子

ケーキ・ **アンテノール神戸店**  
喫茶 神戸市中央区北長狭通1・10・6  
(331) 8640

宮水の **にしむら珈琲店**  
コーヒー 中山手店 神戸市中央区中山  
手通1・26・3 (221) 1872  
三宮店 JR三宮駅山側  
(241) 2777  
センター街店 神戸市中央区  
三宮町10・27 (391) 0669  
北野坂店 神戸市中央区山本  
通2・1・20 (242) 2467  
阪急前店 三宮東口山側  
(332) 5727  
ハーバーランド店 (360) 1803

喫 茶 **英國屋**  
センター街店 センター街3丁  
目 (391) 9006  
三宮店 国際会館東浜側  
(251) 4562  
オーバ店 三宮オーバ3F  
(291) 2036  
ダイエー店 ダイエー三宮駅前  
店9F (291) 8295  
大丸神戸店 大丸神戸6F  
(333) 4078

珈 琲 店 **Tomi's BAR**  
専門店 神戸市中央区東川崎町1・6・1  
神戸ハーバーランドモザイク1F  
(360) 0151

フランス **菓子sパトリー**  
菓子 神戸市中央区中山手通1・8・16  
(393) 0222

手料理と **サロン・ド・あいり**  
お酒 神戸市中央区雲井通4・1・23  
ライブス アスティ三宮207  
(241) 1898

珈琲の店 **なでしこ**  
神戸市中央区中山手通3・4・8  
大東ビルB1  
(331) 1820

### ◆バー

カクテル **サウオイ**  
ラウンジ モザイク店 神戸市中央区東  
川崎町1・6・1モザイク1F  
(360) 2545  
三宮店 神戸市中央区北長  
狭通2・4・7オカニビル2F  
(331) 2615

カクテル **馬車屋**  
バー 神戸市中央区加納町4・9・29  
神戸エステートビル3F  
(331) 6814

バ ー **トム・キャンティ**  
神戸市中央区加納町4・9・17  
幸田ビル1F  
(331) 2122

バ ー **ヘンリー**  
神戸市中央区北長狭通1・3・11  
ノールビルB1F  
(391) 2689

レストラン **CROSS**  
バー 神戸市中央区山本通1・7・21  
水木・北野シルクハイソビル  
(222) 2423

吟 醸 **吟醸・かしはら**  
神戸市中央区下山手通1・1・15  
東門ウエストビル2F  
(331) 7840

スナック **ノクターン**  
神戸市中央区加納町3・2・8  
第2扇港ビルB1-A  
(334) 3514

メンバーズ **彩**  
クラブ 神戸市中央区加納町4・8・  
2F北野坂FBIビル2F  
(392) 0156

クラブ **伽羅**  
神戸市中央区中山手通1・5・6  
あざみビル1F  
(332) 0022

クラブ **あざみ**  
神戸市中央区中山手通1・5・6  
あざみビル2F  
(332) 2025

NIGHT **SING SING**  
S P O T 神戸市中央区北長狭通2・5・1  
タイサンビル6F  
(391) 0156

クラブ **Main Top**  
神戸市中央区中山手通1・17・  
6北野フェニックス5F  
(392) 2402

# 『月刊神戸っ子』を 定期購読しませんか？

神戸を愛する人々の雑誌として発刊、  
創刊41周年を迎えた『月刊神戸っ子』。  
神戸の街、ひと、うまいもん、ファッション…なんでもありの、  
地元ならではのフレッシュな情報をお届けします。

【年間購読料】年12回(送料込)7000円

## ●申し込み方法

下記宛ご連絡いただくか、購読料を郵便局にて  
お振込ください。

【振込先】郵便振替口座番号 01160-2-45196

【加入者名】有限会社月刊神戸っ子

## ●お申し込み・お問い合わせ

『月刊神戸っ子』定期購読係

TEL.078-331-2246 FAX.078-331-2795

キ  
リ  
ト  
リ

## 『月刊神戸っ子』 申し込み書

お名前

ご住所

〒

お電話番号

ご送金方法

現金書留

郵便局振込

銀行振込

いずれかに○をおつけください

メッセージ

必要事項をご記入のうえ、切取線よ  
り切り取って、FAXでご送付ください。  
もしくは現金書留の封筒に一緒に入  
れてくださっても結構です。

キ  
リ  
ト  
リ

取締役主筆／小泉美喜子  
編集・営業／高橋直人  
大原宇勉  
鳥羽朗子  
川上豪  
山本牧  
デザイン／厚見達也  
久保佳子  
経理／小林昌夫

月刊神戸っ子 No.499  
★発行／2002年12月1日  
★発行所／月刊神戸っ子編集室  
〒650-0011  
神戸市中央区下山手通2-13-3  
建創ビル4階  
TEL 078 (331) 2246 (代)  
FAX 078 (331) 2795  
kobecco@po.sphere.ne.jp  
★定価：本体477円＋税 送料100円

た。  
ルイ・ウィトンの誕生はずこかっ  
た。  
（高橋直人）

送り火のようだ。  
（山本牧）

★11月23日にオープンしたルイ・ウ  
イトン。西日本最大といわれる店舗  
には、お客さんの列が絶えることが  
なかった。現在、特区の話題がよく  
のぼるが、神戸にブランド店の特区  
をつくり、非課税で店舗を募れば、  
神戸は西日本最大のブランド店街と  
して、注目されるのではないかな。  
そう思わずにはいられないぐらい、  
ルイ・ウィトンの誕生はずこかっ  
た。  
（高橋直人）

★イルミネーションが輝く季節とな  
りながら、嬉しくなったり悲しくなっ  
たり。中島みゆきの「12月」という  
歌を思い出したり。それぞれの12月  
が走り回るのでしよう。それではみ  
なさん良いお年を。  
（鳥羽朗子）  
★六甲山に登ると気持ちがいいしま  
す。神戸には六甲山があるんです。  
だからみんな六甲山に行つて神戸を  
感じるべきです。  
（川上豪）

★11月23日にオープンしたルイ・ウ  
イトン。西日本最大といわれる店舗  
には、お客さんの列が絶えることが  
なかった。現在、特区の話題がよく  
のぼるが、神戸にブランド店の特区  
をつくり、非課税で店舗を募れば、  
神戸は西日本最大のブランド店街と  
して、注目されるのではないかな。  
そう思わずにはいられないぐらい、  
ルイ・ウィトンの誕生はずこかっ  
た。  
（高橋直人）

★イルミネーションが輝く季節とな  
りながら、嬉しくなったり悲しくなっ  
たり。中島みゆきの「12月」という  
歌を思い出したり。それぞれの12月  
が走り回るのでしよう。それではみ  
なさん良いお年を。  
（鳥羽朗子）  
★六甲山に登ると気持ちがいいしま  
す。神戸には六甲山があるんです。  
だからみんな六甲山に行つて神戸を  
感じるべきです。  
（川上豪）

## 編集後記

★タクシーに乗ると運転手さんが  
「ヒマですわね」、お好み焼の店でも開  
口一番「ヒマやねエ」「ヒマやねエ」  
のあいさつは止めよう。ヒマの神様  
がやってくる。お客には「いらっし  
やいませ！」と元氣よく叫んで商売  
繁盛で行こう！兵庫未来女性会議が  
起ち上がり、女性経営者は、元氣で、  
明るく、楽しい。座談会もいきいき  
と私の出る幕がなかった。  
（小泉美喜子）

★S/Z、T/Zと2ヵ月連続で、エツ  
セラペンビーノにアルファロメオが  
登場。私も再びアルファロメオに乗  
つてみたい。あのエキゾーストノー  
トが最高！  
（大原宇勉）  
★イルミネーションが輝く季節とな  
りながら、嬉しくなったり悲しくなっ  
たり。中島みゆきの「12月」という  
歌を思い出したり。それぞれの12月  
が走り回るのでしよう。それではみ  
なさん良いお年を。  
（鳥羽朗子）  
★六甲山に登ると気持ちがいいしま  
す。神戸には六甲山があるんです。  
だからみんな六甲山に行つて神戸を  
感じるべきです。  
（川上豪）



お知らせ  
「サイバーシティ神戸」  
のホームページで神戸  
っ子の情報にアクセス  
できます。

<http://www.cybercitykobe.com/>



**プルーン**  
 カルフォルニア産のプルーンを煮込み、  
 スイートチョコレートで包みました。



**シュリダンスリーズ**  
 ブランデー漬のチェリーをフォンダント  
 クリームで包み、スイートチョコレートで  
 さらに包みました。



**マロン**  
 粒よりの栗をじっくりと煮込み、  
 スイートチョコレートで包んだ  
 贅沢な一品。



**ブルーベリーカップ**  
 洋酒で仕上げた  
 ブルーベリーを  
 スイートチョコレートの  
 中に流し込みました。



**ピスタチオ**  
 香ばしく煎ったカルフォルニア産  
 のピスタチオをハイミルクチョコ  
 レートで包みました。



**ラムレーズン**  
 ラム酒に漬けたレーズンと  
 ホワイトチョコガナッシュをホワイト  
 チョコレートで包みました。



写真の他にも、アマンド、モカカップ、カカオショコラがございます。



¥5,000 (30個入) 2段詰め



¥3,000 (20個入)



¥2,000 (13個入)



¥1,500 (10個入)

## ファンシーチョコレート

# KIFUJIN NO KISEKI

## 貴婦人の輝石

めくるめく味わいのきらめき。  
 すべてはゴンチャロフ自慢のレシピの妙から生まれます。  
 フルーツも入念に準備します。  
 チェリーは2か月あまりブランデーに漬け込みました。  
 ブルーベリーはじっくりとたきあげ、キルシュで仕上げました。  
 ひとつひとつ、香り高く宝石のように結晶しています。

スイート、ミルクなど香り高いチョコレートと  
 ナッツ、フルーツと洋酒が、うつくしく溶け合う10種。

KOBE  
**Goncharoff**

<http://www.goncharoff.co.jp>



9784906154555

ISBN4-906154-55-7

C9426 ¥477E



1929426004777

月刊神戸っ子

定価：本体477円+税

ゴーフル誕生75年

GAUFRES

Since 1927

お客様の笑顔と共に歩み続けてきたゴーフル。  
この伝統を誇りに、これからもずっとおいしい時間を紡いでゆきたい……

Winter Gaufres gift

心暖まる冬の贈り物……。



神戸風月堂

本社 〒650-0022 神戸市中央区元町通3丁目3番10号  
TEL 078-321-5555  
<http://www.kobe-fugetsudo.co.jp>



サクラ ¥3,000

- ゴーフル 7枚
- バビヨット・デュオレ 18本
- デセール・ショアジ 25枚



スイセン ¥5,000

- ゴーフル 7枚
- ゴーフル・オ・グーテ 7枚
- バビヨット・デュオレ 18本
- パレ・オ・ショコラ 16枚
- デセール・ショアジ 25枚