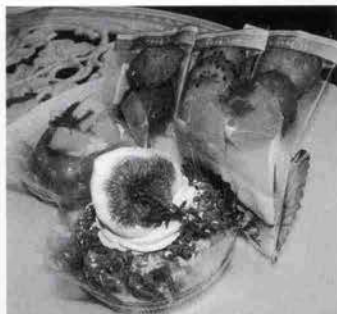
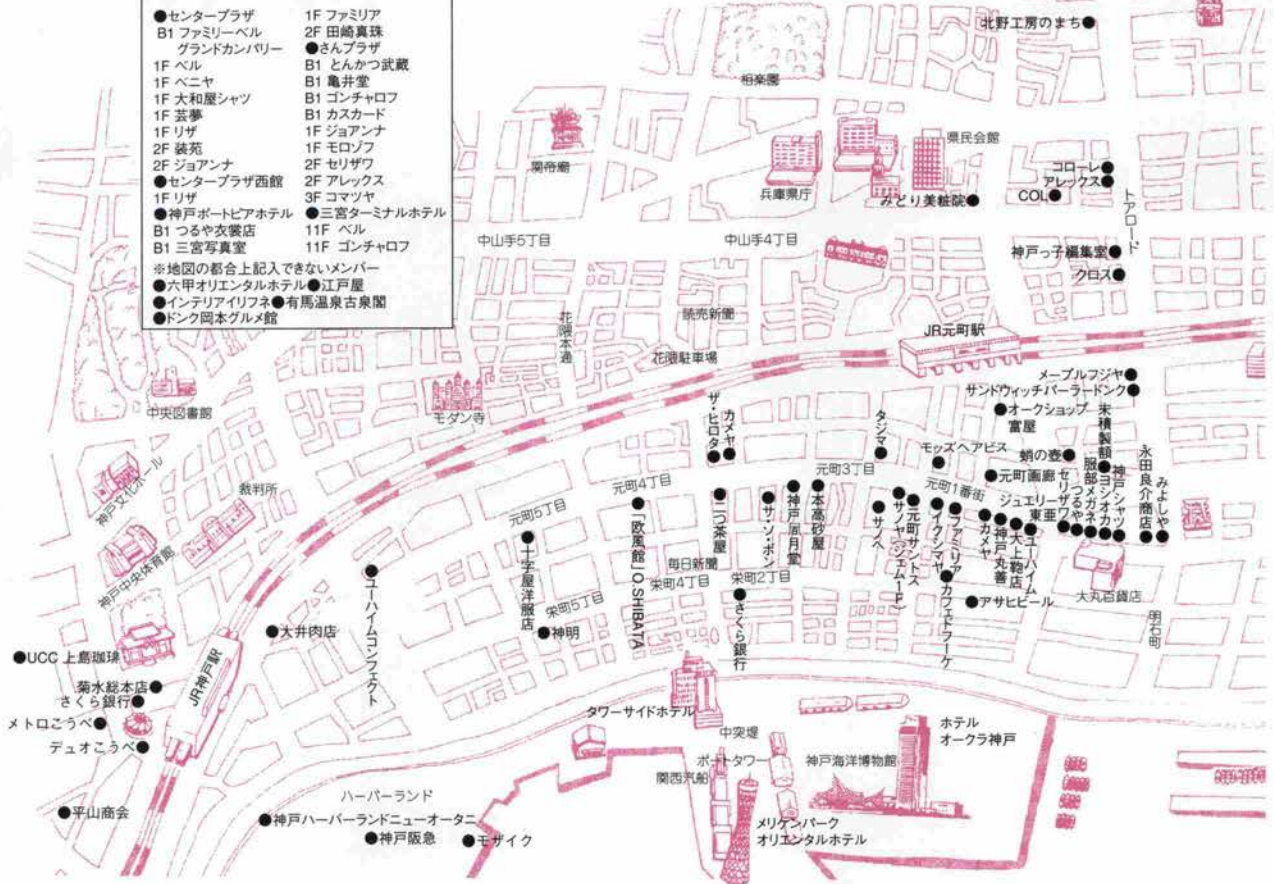


KOBE 百店会MAP

★KOBE HIGH CLASS SHOP GROUP 神戸のハイセンスな専門店でお買物を！

- | | |
|---|---|
| ●センタープラザ
B1 ファミリーベル
グランドカンパリー | 1F ファミリア
2F 田崎真珠
●さんぷらザ |
| 1F ベル
1F ペニヤ
1F 大和屋シャツ
1F 芸夢
1F リザ
2F ジョアンナ
2F センタープラザ西館
1F リザ | B1 とんかつ武蔵
B1 亀井堂
B1 コンチャロフ
B1 カスカード
1F ジョアンナ
1F モロソフ
2F セリザワ
2F アレックス
3F コマツヤ |
| ●神戸ポートピアホテル
B1 つるや衣裳店
B1 三宮写真室 | ●三宮タニナールホテル
11F ベル
11F コンチャロフ |
- ※地図の都合上記入できないメンバー
●六甲オリエンタルホテル ●江戸屋
●インテリアアイリフネ ●有馬温泉古泉閣
●ドンク岡本グルメ館



季節の訪れを感じさせるフレッシュなケーキ。お値段もリーズナブル

神戸市中央区元町通3・4・12
TEL 078・3321・5250
10:00~19:00 不定休

■サ・ソ・ボン
季節の訪れを感じさせるフレッシュなケーキ。お値段もリーズナブル

よつとしたプレゼントにも喜ばれそう。ショッピングの帰りに寄ってみよう。

登場して、いっそう充実の品揃え。

パッケージも可愛らしくなつて、ち

に感動！常時30種はある焼き菓子にも

へーゼルナッツ、アーモンド、セサミが新

登場して、いっそう充実の品揃え。

パッケージも可愛らしくなつて、ち

に感動！常時30種はある焼き菓子にも

へーゼルナッツ、アーモンド、セサミが新

登場して、いっそう充実の品揃え。

パッケージも可愛らしくなつて、ち

に感動！常時30種はある焼き菓子にも

へーゼルナッツ、アーモンド、セサミが新

登場して、いっそう充実の品揃え。

パッケージも可愛らしくなつて、ち

に感動！常時30種はある焼き菓子にも

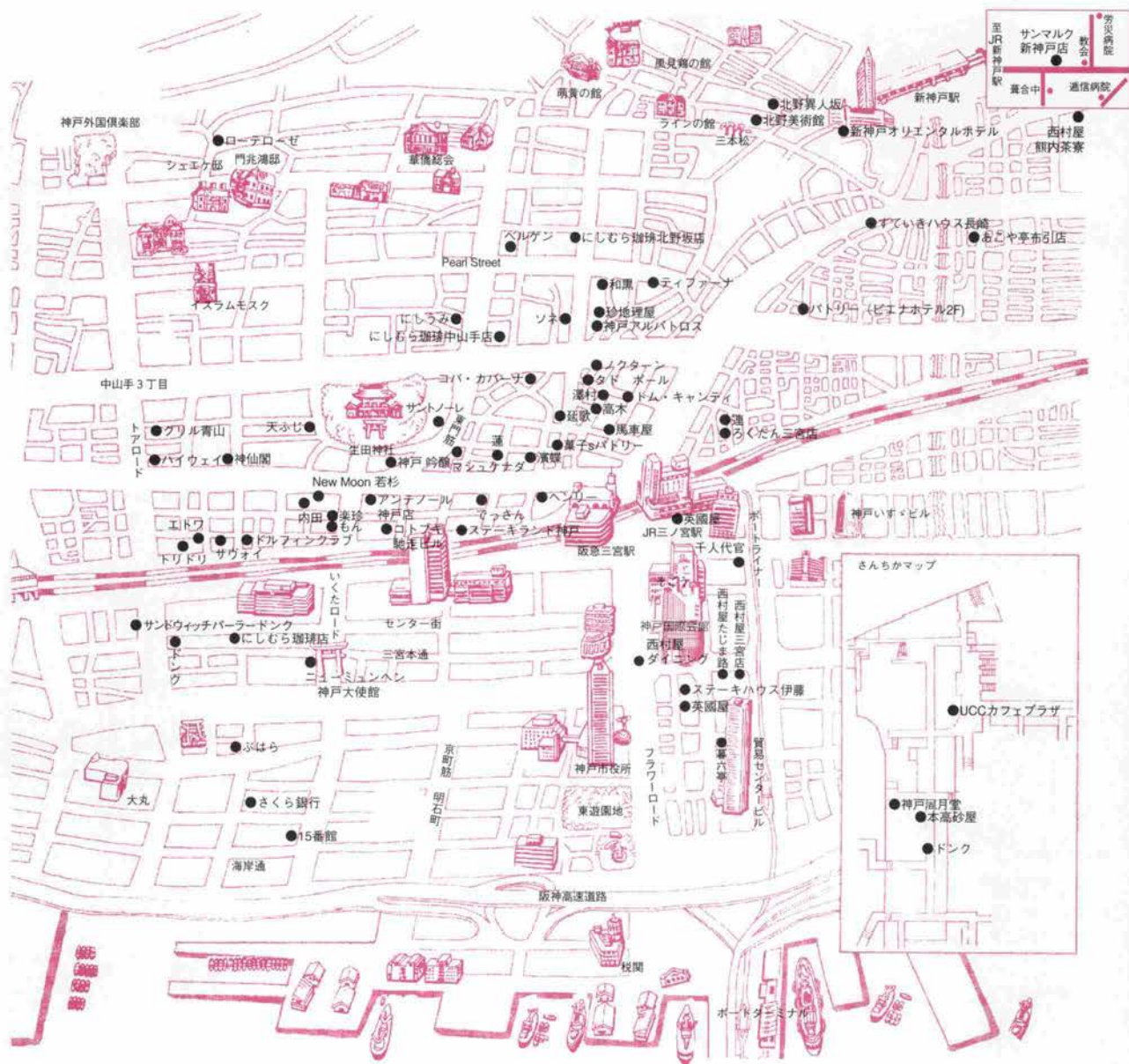
へーゼルナッツ、アーモンド、セサミが新

★パティスリー「サ・ソ・ボン」一周年

元町通の路地をはいると白い洋館の

パティスリーがある。7月12日に一周

年を迎えた「サ・ソ・ボン」はフラン



■菓子Sパトリー
神戸市中央区中山手通1・8・16
TEL 078・3393・0222
平日/11:00~22:00 日・祝/10:00~21:00
第1・3月曜休

三宮から北野坂を登りはじめてすぐ、ガラス張りのさわやかなお店です。
「菓子Sパトリー」(500円)。
よく冷やしてチョコレートとさつくり食すると美味しい「レモンとパジャルのムース」(500円)。
三宮から北野坂を登りはじめてすぐ、ガラス張りのさわやかなお店です。

宮脇久江店長によるこの夏おすすめの新ケーキは、マンゴーとバナナとパッションフルーツのトロピカルな味のムース「パマンガ」(380円)、シヨウガと聞くと驚くが、アンフリーズソースがかかってさっぱりとした味「ショウガのブラマンジェ」(380円)。
よく冷やしてチョコレートとさつくり食すると美味しい「レモンとパジャルのムース」(500円)。
三宮から北野坂を登りはじめてすぐ、ガラス張りのさわやかなお店です。

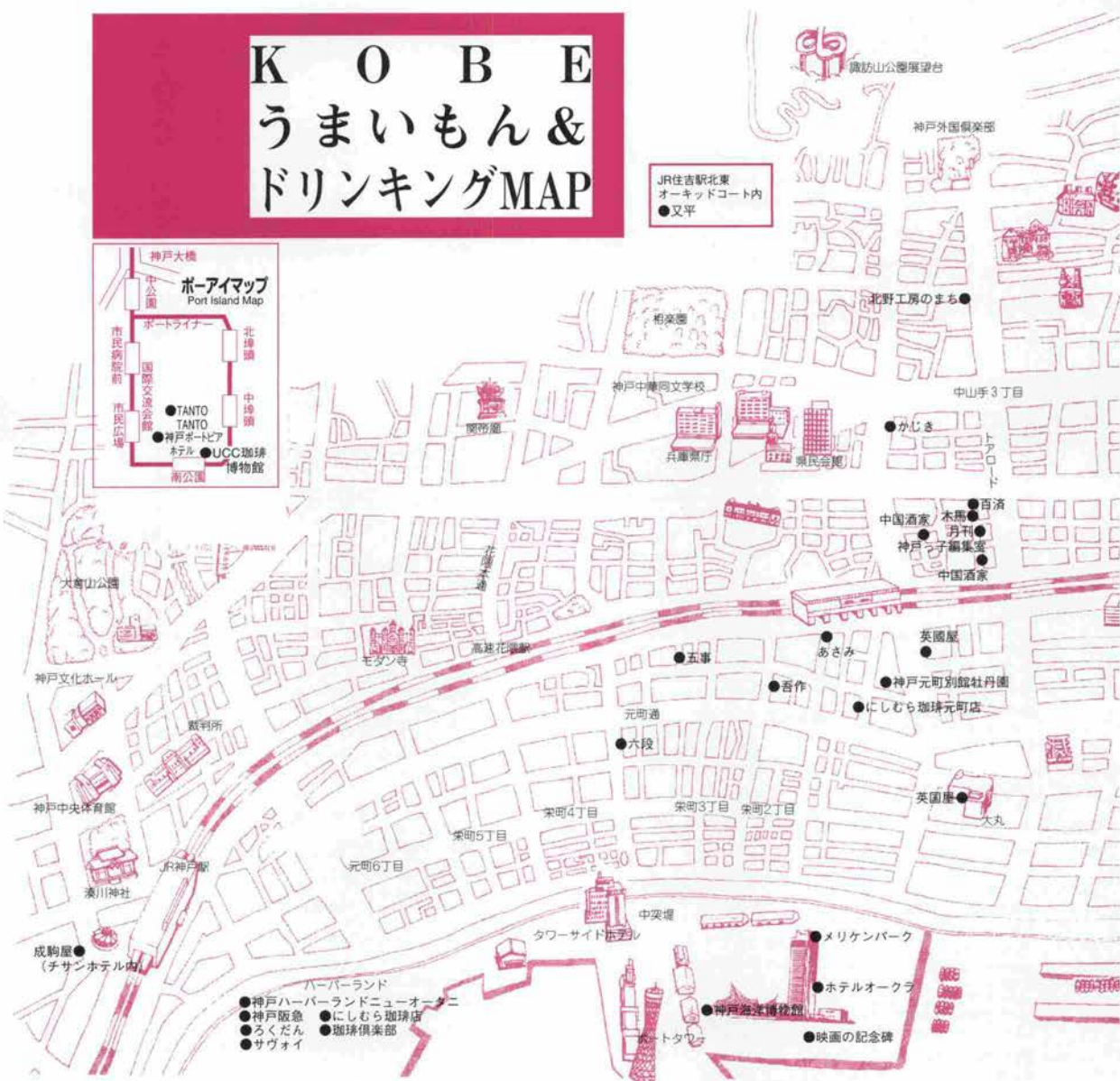


色とりどりのケーキと、お店の方の笑顔。どれもかわいい!

★「菓子Sパトリー」北野坂に

K O B E

うまいもん & ドリンクMAP



上海一級料理人のコックさんたちと、ずらりと前に並ぶ豪華なバイキング料理

★本場上海料理をお好きなだけ
本場一級の上海人シェフによる上海料理が味わえる「上海風味料理・蓮」に、以前大好評だった昼食バイキングが再度お目見え。

冷麺、おかゆ、エビチリ炒め、鶏唐揚げ、肉団子のあんかけ、ザーサイ、焼きそばなどの料理から、肉まん、ゴマ団子、小籠包などの点心まで、その数20品目以上！ 日替りなので毎日でも行けそう。「蓮」の点心はすべて手作りのが自慢」と奥さんの明秋さん。

食事のあとに本場にならってゆつくり飲茶気分を楽しんで、充実のバイキングは大満足の980円。

■上海風味料理・蓮
神戸市中央区琴ノ緒5・4・5三番ビル2F
TEL 078・242・7828
11:30～14:30 / 17:00～22:00
日曜休

KOBE

うまいもん& ドリンキング

◆日本料理

- 料亭・ラウンジ **北野異人坂**
神戸市中央区北野町2・9・22
(222)2001
- とじょう **吾作**
神戸市中央区元町2・7・20
(321)0539
- 日本料理 **かじき**
神戸市中央区下山手通15・10・101
(332)6029
- てんぷ・焼物 **天ふじ**
神戸市中央区下山手通2・11・24大橋ビル1F
(392)3630
- 寿司 **又平**
神戸市東灘区西岡本2・7・3オ
ーキットコート右峯館ビル1F
(453)1877
- 炭焼きとり **トリドリ**
神戸市中央区北長狭通2・5・1
(391)3028
- 名代職さん **あこや亭**
神戸市中央区旗塚通7・1・1
(232)2400
- 日本料理 **澤村**
神戸市中央区加納町4・8・19
(323)2210
- 山家料理と
精進の店 **ろくだん**
神戸市中央区琴崎町5・4・5
三琴ビル4F (231)0406
ハーバーランドモザイク店
神戸市中央区東川崎町1・6・1
(360)8476
- かに料理 **西村屋三宮店**
神戸市中央区磯上通7・1・20
(232)3663
- たじま牛と
石 **西村屋たじま路**
神戸市中央区磯上通7・1・20
(291)0246
- 出石城下町 **千人代宮**
神戸市中央区小野柄通7・1・1
日本生命三宮ビルB1F
(232)3355
- うまいもの屋 **西村屋熊内茶寮**
神戸市中央区熊内町1・8・23
グランドル内B1～B3F
(231)6767
- 鍋・焼石 **暮六亭(くれむつてい)**
神戸市中央区磯上通3・2・17
ワールド三宮ビル10F
(222)9062
- 居酒屋割烹 **花隈 成駒屋**
本社・本店 神戸市中央区花隈町
23・21 (341)3302
チサン店 神戸市中央区中町通
2・3・1 (371)3150

- 日本料理 **楽 珍**
お食事処 神戸市中央区北長狭通2・12・10
西村ビル3・4F
(321)5200
- 割烹 寿司 **あさみ**
神戸市中央区元町通29・1
元町プラザ地下街
(331)3928
- 鮎料理 **にしうみ**
一品料理 神戸市中央区中山手通2・10・22
伸野ビル3F
(222)3241

◆各国料理

- フランス料理 **ドンク岡本グルメ館 シェ・ドンク**
阪急岡本駅下車すぐ
(412)4181
- 各国料理 **コトブキ馳走ビル**
神戸市中央区北長狭通1・9・1
(391)8680
- ステーキ **五事**
神戸市中央区元町通3・14・1
(332)3201
- 西洋料理 **レストラン ソネ**
神戸市中央区中山手通1・24・10
(221)2055
- イタリア料理 **リストラテベルゲン**
神戸市中央区山本通2・3・2
(241)6952
- メキシコ料理 **ティファアーナ**
神戸市中央区中山手通1・21・13
(242)0043
- ステーキハウス **グリル 青山**
神戸市中央区下山手通2・14・5
(391)4858
- ステーキ **六段**
神戸市中央区元町通3・8・4
(331)2108
- ドイツ料理 **ローテ・ローゼ**
Weinstube 神戸市中央区北野町4・9・14
(222)3200
- 韓国料理 **百 済**
神戸市中央区下山手通3・1・9
コスモビル1F
(392)5458
- ステーキ **和 黒(わっこく)**
神戸市中央区中山手通1・24・1
ビルサイドテラス1F
(222)0678
- スウェーデン料理 **ぶはら**
神戸市中央区三宮町2・2・2
杉本ビル2F
(331)1734
- ブラジル料理 **コパ・カパーナ**
神戸市中央区中山手通2・1・13
ニューサンコービルB1F
(391)0888
- 北京料理 **神仙閣**
神戸市中央区下山手通2・13・1
(331)1263
- カシミア料理 **木馬**
神戸市中央区下山手通3・1・9
コスモビル1F
(391)2505

- 欧風料理 **もん**
神戸市中央区北長狭通2・12・12
(生田前)
(331)0372・0373
- 広東料理 **中国酒家**
トアロード店 神戸市中央区北
長狭通3・12・1 (391)5537
元町店 神戸市中央区北長狭通
3・8・1 (332)5595
- レストラン **パトリ**
神戸市中央区二宮町4・20・5
(ホテルビエナ神戸2F)
(272)1313

- イタリア料理 **TANTO TANTO**
神戸市中央区港島中町6・8・1
ワルド本社ビル1F
(302)5300

- ステーキ **伊藤**
神戸市中央区磯上通8丁目そご
うウイング6F
(232)3031
- レストラン **ハイウェイ**
神戸市中央区下山手通2・13・7
東島ビル1F
(331)7622
- 北京料理 **龍鳳**
神戸市中央区中山手通
4・10・25
(222)3715
- 広東料理 **神戸元町別館牡丹園**
神戸市中央区元町通1・11・3
(331)5790・6611
- 上海風味料理 **蓮**
神戸市中央区曙ノ町駅前5・4・5
三琴ビル2F
(242)7828
- バー・カリー
・スナック **サンマルク新神戸店**
神戸市中央区龍池通5・1
(261)0309

◆喫茶・菓子

- サンドウィッチ
喫茶 **サンドウィッチバー・ドンク**
神戸市中央区三宮町3・8・14
(391)5485
- ケーキ・喫茶 **アンテノール神戸店**
神戸市中央区北長狭通1・10・6
(331)8640
- 富永のコーヒ **にしむら珈琲店**
中山手店 神戸市中央区中山手
通1・26・3
(221)1872
三宮店 JR三宮駅南側
(241)2777
センター街店 神戸市中央区三
宮町10・27 (391)0669
北野坂店 神戸市中央区山本通
2・1・20 (242)2467
阪急前店 三宮東口山側
(332)5727
ハーバーランド店
(360)1803
- 喫茶 **英國屋**
センター街店 センター街3丁目
(391)9006
三宮店 国際会館東浜側
(251)4562
オーバ店 三宮オーバ3F
(291)2036
ダイエー店 ダイエー三宮駅前店
9F (291)8295
大丸神戸店 大丸神戸6F
(333)4078
- 珈琲専門店 **珈琲倶楽部**
神戸市中央区東川崎町1・6・1
神戸ハーバーランド
MOSAIC(モザイク)1F
(360)0151
- フランス菓子 **菓子sパトリー**
神戸市中央区中山手通1・8・16
(393)0222

◆STAND & SNACK

- スナック・酒 **延歌** 神戸ター坊の店
神戸市中央区中山手通1・9・24
カタオカビルB1F
(332)5755
- カクテルラウンジ **サヴォイ**
モザイク店 神戸市中央区東
川崎町1・6・1モザイク1F
(360)2545
三宮店 神戸市中央区北長狭
通2・5・17サンセット21ビル
3F (331)2615
- スナック **珍地理屋**
神戸市中央区中山手通1・22・10
象ビル1F
(242)0288

- ジャズラウンジ **神戸アルパトロス**
神戸市中央区中山手通1・22・10
象ビル2F
(231)3300
- サロンの **マッシュケナダ**
神戸市中央区中山手通1・4・6
ユーベルビル4F
(331)5587
- カクテルバー **馬車屋**
神戸市中央区加納町4・9・29
パシフィックアトラス神戸
ビル3F (331)6814
- スナック・酒場 **STILL**
神戸市中央区中山手通2・10・22
伸野ビル3F (地酒) (222)3187
4F (スナック) (222)3188
- シャンソン **エトワ**
神戸市中央区北長狭通2・5・17
サンセット21ビル5F
(322)1755
- バー **トム・キャンティ**
神戸市中央区加納町4・9・17
幸田ビル1F
(331)2122
- スナック **智恵子**
神戸市中央区北長狭通2・11・5
グランドコーストビル2F 202
(332)3856
- スタンド **濱蝶**
神戸市中央区北長狭通1・20・9
館ビル1F (331)2566
- ラウンジ **内田**
神戸市中央区下山手通2・11・13
第13シャルマンビル6F
(391)3866
- ラウンジ **New Moon 若杉**
神戸市中央区下山手通2・1・13
第13シャルマンビルB1F
(331)9534
- バー **ヘンリー**
神戸市中央区北長狭通1・3・11
ノアルビルB1F
(391)2689
- 兼 舌 酒 **でっさん**
神戸市中央区北長狭通1・5・12
(331)6778
- スナック **かしはら**
神戸市中央区下山手通1・1・15
東門ウィズビル5F (331)7840
- 附 属 **神戸・吟醸**
神戸市中央区下山手通1・1・15
東門ウィズビル2F (331)7840
- スナック **蓮**
神戸市中央区中山手通1・1・2
西田ビル3F (321)2178
- ピアノバー **タド ポール**
神戸市中央区加納町4・8・8
ニューカタオカビル4F
(333)1192
- スナック **ノクターン**
神戸市中央区加納町3・2・8
第2藤港ビルB1-A
(334)3514
- ジャズバー **ドルフィンクラブ**
神戸市中央区北長狭通2・11・5
グランドコーストビル2F
(333)7412

K O B E 百貨店会

◆宝飾品

- 宝飾 田崎真珠店
センター街 (391)4085
- 宝飾 タジマ
元町通2丁目 (331)5761
- 宝飾 神戸ダイヤモンド
トアロード (331)2397
- 宝飾 木下真珠
山本通1丁目 (221)3170
- 宝飾 森真珠
二宮町1丁目 (241)2125
- 宝飾 菊地宝飾
大丸前三宮神社東隣り
(331)5476
- 宝飾 今啓パール
山本通2丁目 (242)3399
- 宝飾 ジュエリー東亜
トアロード (222)5098
大丸前店 (333)1120
北野店 (222)4366

◆紳士洋服・用品

- お誂え 「欧風館」O.SHIBATA
紳士服 元町通4丁目 (341)1161
- 紳士服 十字屋洋服店
元町通5丁目 (341)0219
- 洋品雑貨 サノハ
元町通2丁目 (331)4707
- 紳士服 洋服の粹渡辺
国際会館南 (251)8501
- ファッション
ブレイス COL
生田新道 (331)2020
- オーダーメイド
紳士服 テーラー アダムG
国際会館3F (231)3575

◆婦人洋装・用品

- 帽子 マキシシ
トアロード (331)6711

- 婦人服地 シンワ
センター街 (331)3098
さんちか (321)5254
- 婦人靴 ジョアンナ
さんプラザ (391)5078
- 婦人服地 ベニヤ
本店 (332)2135~6
さんちか店 (321)2678
- 高級婦人服地
お仕立て コマツヤ
センター街 (331)1833
さんプラザ (331)0607
- オートファール 装苑
大丸前 (331)7550
- 婦人服地 リザサロン神戸本店
三宮町2丁目 (391)6806
- 婦人・紳士
服 セリザワ
センター街
大丸前 (391)4624
- ハンドバッグ
アクセサリー イクシマヤ
元町通1丁目 (331)2415
- BALLY
フティック
直輸入家具 クロス
トアロード (391)1781
- 婦人紳士靴 ヨシオカ
大丸前 (331)5190
- 婦人服地 マミー
さんちか (321)1358
サンブリック(332)3280
本店 (321)2288
- 婦人紳士靴 クイン
中央区北長狭通2-30-69 トアロ
ード筋角 (391)2511
- 子供服 ファミリア
元町本店 (321)2468
- メンバーズ
フティック ラビス ジェイ三宮店
中央区二宮4・21・3サンシャ
イン三宮2番館1F
(222)4068

◆和装・美容

- 呉服 みよしや
大丸前 (331)3888
- 衣裳 中川衣裳店
センター街 (331)5333
- 衣裳 つるや衣裳店
大丸前 (321)0360
- 美容 美容室エリザベス
三宮神社前 (331)4917
- 美容 みどり美粧院
生田神社前 (334)1071
- 美容 アレックス
トアロード (392)0015
コロレ (393)7333
モッズヘアビス(392)0665
アレックスエステ(392)0013

◆美術・工芸品

- 画廊 元町画廊・若木屋
元町通1丁目 (331)2359
- 画材・額縁 末積製額
トアロード (331)1309

- 美術陶磁器 淡洲堂
センター街 (331)8758
- 新古美術 播新
元町通3丁目 (331)2516
- 記念品 平山商会
神戸駅前 (351)1551
- フォトスタジオ 三宮写真室
NHK放送局跡北隣り
(241)5530
- ◆家具・家庭・文化用品
- 家具 永田良介商店
大丸前 (391)3737~9
- 家具匠 江戸屋
兵庫区塚本通2・1・1
(575)3120
- 家具 オークショップ富屋
元町通1丁目 (331)2098
- 玩具 カメヤ
元町本店 (331)0090
さんちか (391)4045
- カバン 大上鞆店
元町通1丁目 (331)3962
- メガネ 服部メガネ店
大丸前 (331)1123
- 和洋家具
カーテン インテリアイリフネ
カーペット 灘 六甲道南 (851)2841
- 家具 インテリア
メーブル FUJIYA
トアロード (391)0535
- 内外書籍
文具洋品 丸善神戸元町店
メガネ 元町1番街 (391)6001

◆菓子・喫茶

- 和洋菓子 神戸風月堂
菓子茶 元町通3丁目(321)5555
さんちか (391)3455
- 菓子工房 サ・ソ・ボン
元町通3丁目 (321)5250
- パンケーキ 喫茶 ドンク
喫茶 センター街 (391)5481~3
- チョコレート 喫茶 モロゾフ
喫茶 センター街 (391)8718
さんちか (391)2146
- ドイツ菓子 ユーハイム
元町1番街 (333)6868
- 洋菓子 ザ・ヒロタ
元町通3丁目 (392)1201
- 洋菓子 ユーハイムコンフェクト
熊内店 (231)1428
- 菓子 本高砂屋
元町通3丁目 (331)7367
- 菓子・パン 神戸ベル
三宮センター街(392)0781
- チョコレート コスモポリタン
三宮京町筋 (331)1217
- 瓦煎餅 菊水総本店
楠公社正門前角(382)0080
- 喫茶 UCCカフェプラザ
さんちか (391)5677

- チョコレート
キャンディ ゴンチャロフ
さんちか (391)3563
- パン・喫茶 カスカード
センタープラザ西館5F
(391)1360
- 洋菓子 西洋菓子処フーケ
フーケ庵(222)0707
元町店 (392)0678
- スイス菓子 ハイジ
本社 (822)0812
- 純喫茶 元町サントス
元町通2丁目 (331)1079
- ケーキ・喫茶 アンテノール神戸店
生田神社前 (331)8640

◆和洋料理

- 天麩羅 お可川
北野町1丁目 (222)3511
- とんかつ 武蔵
さんプラザ店 (391)2427
三宮センター街2丁目本店
(321)0634~5
- 軽料理 蛸の壺
大丸本館北 (391)1033
- フレンチ
レストラン 北野クラブ
北野町1丁目 (222)5123
- ふぐ・天麩
羅・寿司 栄弥
さんちか (391)5233
- 寿司 又平
生田神社前 (331)0935
- イタリア料理 サンミケーレ
ホテルモントレ神戸
(392)7180(直)
- フランス料理 エスカーレ
ホテルモントレアマリー
(334)1711(代)
- 懐石 松適家
matsunoya1917
神戸交通センタービル9F
(333)0678

◆ホテル&商社

- 観光旅館 有馬温泉 古泉閣
北野有馬町1455・1
(904)0731
- 政府登録
観光旅館 有馬温泉 欽山
北野有馬町1302・4
(904)0701
- ホテル 神戸ポートピアホテル
中央区港島中町6・10・1
(302)1111
- ホテル 新神戸オリエンタルホテル
新神戸駅前 (291)1121
- ビール アサヒビール
栄町通 (333)1301
- 電化住設 ナショナルリビングプラザ神戸
京町筋 (391)4110
- 銀行 さくら銀行
本店浪花町(331)8101(代)
- 喫茶・紅茶
直輸入 UCC上島珈琲
多聞通り (361)8800
- あかふじ米 株式会社 神明
海岸通6丁目 (371)2131
- 自動車 神戸いすゞ自動車
中央区豊井通4・2・2
(231)4121

9月号予告 (9月1日発行予定)

<特集>

それぞれのブライダルスタイル

今の世の中、ジミ婚というよりも自分たちだけのブライダルスタイルを求めているはず。こだわりを満足してくれる素敵なブライダルショップを紹介します。

<好評連載中>

エッセイ

「酔眠流旅日記」村松友視

ショートショート

「神戸25時・彼と彼女のアストロジー」

玉岡かおる

お詫びと訂正

本誌7月号で以下の誤りがありました。ここに訂正するとともに関係者の皆様にご迷惑をおかけしたことを深くお詫びいたします。

● 百店会MAP (P.84)

「インテリア」-「インテリアイリフネ」

● ぴっといん「レストランパトウ」(P.44)

店長の黒川さん→山口さん

山梨県上野原より直送の野性のサラダ1450円→450円

● 神戸新百景 (P.19)

中村麗治郎→中村麗治郎

〜月刊神戸っ子は下記の書店で〜

● 神戸市東灘区
御影ブックス
ジュンク堂住吉店
本山宝盛館
文学館6甲アイランド店
魚崎書店
甲南堂
ブックハウス・JUN
ブックス・ユー
麗文堂書店
コウナンブックス
青木書店
たらく堂書店
池田書店
B F 岡本
エミール書房
ブックプラザ御影
文学館深江駅前店
● 神戸市灘区
灘宝文館書店
パール書房
ブックファースト岩屋
センチュリー書房
せいかい書房
うはら書房
南天荘阪急六甲
B F 王子公園
右文館書店
雄倉書店
オクダ書店
ブック&ビデオ源
ブックプラザ源
サンブックス
ニューメディアプラザ
● 神戸市中央区
宝文館
海文堂
丸善

アシーネオーバ店
ジュンク堂三宮店
ジュンク堂サンバル店
ブックスフジヤ
ジャパンブックス
B F メトロコウベ
フーリエ
朝日屋書店ポートアイランド店
飯田書店
三宮ブックス
ラブリ元町
駿々堂神戸三宮店
ホンジョウブックス
コーベックスデコウヘ店
三角文庫
● 神戸市兵庫区
神文館メトロ店
合城屋書店
バルネット新聞地店
前川書店
なかやま書店
ブックス花咲(街角)川
BOOKS KAMEYA
ブックマート神戸店
川池書房
タカタ書店
ブックプラザ新神戸
● 神戸市長田区
本城新聞店
● 神戸市須磨区
ビプロス須磨友が丘
源氏書房須磨寺店
朝日屋横尾台
流泉書房パティオ
新文堂
すま書房
アシーネ板宿
いしづち若草

神戸書林
ブックスミツ輪
ミツ輪バルプラザ
ブックプラザ須磨
ロード書店
● 神戸市垂水区
日東館書林・垂水
新文堂垂水
リーブル塩屋
漢口堂書店明舞
ツツジ書房
広文館書店
香山書店
島津書店
ブックス堀川
舞子書苑
たるみブックス
ひまわり書店
● 神戸市北区
ジュンク堂神戸北町
スター商会北店
かもめ書房谷上店
シビスカネキC.V.S
ぶっくびつと西鈴蘭台
スター商会
ブックス花咲(街角)西鈴蘭台
バルネット北鈴蘭台店
ブックプラザ谷上
TSUTAYA西鈴蘭台店
島中書店
いしづち花山店
宮崎書店神戸北店
● 神戸市西区
ジュンク堂学園都市店
漢口堂書店西神そごう
ブックス玉津
● 西宮市
アイビー書房甲子園

千種書房苦楽園店
華文堂書店
キリン堂書店武庫川
ブックランドとおの甲子園店
● 宝塚市
キリン堂書店宝塚
川瀬書店本店
● 伊丹市
文学館伊丹タミイ
ユートピアブックス野間店
● 芦屋市
芦屋宝盛館
天久堂書店
大和昭文堂
● 明石市
木村書店
J A V 舞子店
● 加古川市
ブックスアルファ
● 姫路市
ジュンク堂姫路店
● 大坂市
紀伊国屋書店梅田
ジュンク堂大坂本店
● 豊中市
文学館千里中央店
● 東京都港区
青山ブックセンター
六本木店
● 東京都豊島区
ジュンク堂池袋店
リプロ池袋店
● 東京都渋谷区
阪急ブックファースト
● 東京都千代田区
書泉グランデ
三信書店

編集後記

★神戸空港の着工がようやく決定しました。いよいよ平成十七年の開港に向けて、希望の神戸沖空港が誕生する。震災処理の中に入っている深江沖からすれば五十年を経て実現するという神戸市民の復興復興、まちづくりシボルとして協力していきたい。(小泉美喜子)

★国歌・国旗論議がまぶしい。日本中、どこへ行っても君が代が流れ、日の丸が翻る。それもいれが、市歌・市旗を制定する。神戸に一步入れば、錠マークの市旗と、ライト感覚の市歌が聞こえる……という風に。(佐井裕勝)

★君が酔ひ飲まると有頂虎居ん。七の月は過ぎたけど、まだまだ続くぞ世紀末。やれるもんならやってみな。土地が広がって、空に飛ぶ。アツイゼベイベー。夏が過ぎても元気でな。お前もな。(矢島潤)

★飛騨川でカヌーの初体験。山々の緑と小鳥のさえずりを楽しんだ。という訳にはいかず、ひっくりかえるは、流されるはで命がけ。後には筋肉痛と何故か体中に赤いブツブツが?。(宇都宮さえこ)

★夏、八月は私の誕生日。何が起るってことはないけどウキウキ。でもあつという間に時は過ぎ、入道雲が消え、カナカナの雨が響く夕暮れ。夏休みの終りの切なさ。これもいい。(前田樹美子)

月刊神戸っ子は左記でもお求めいただけます

ホテルオークラ神戸
新神戸オリエンタルホテル
神戶オリエンタルホテル
神戸ポートピアホテル
ホテルゴッフル
神戸ワシントンホテル
ホテルグランドビスタ
グリーンヒルホテル
六甲山ホテル
六甲スカイヴィラ
神戸北野ホテル
ホテルベイトロード
神戸バリエーションホテル
神戸ハーバーランドニューオータニ

神戸市立フルーツ・フラワーパーク
神戸文化ホール
神戸ティック魔女
アトリエよしこ
オーロク・キヤンティ
B A R T O M ・ キヤンティ
カナートホール
北野坂にむら珈琲店
ハイジ水道筋店
珈琲倶楽部
東京宝塚劇場宝塚センター
カイザー
気まぐれカモメ
ステューキ青山

月刊神戸っ子の定期購読
をご希望の方は年間購読
料6000円を郵便局にて
お振り込み下さい
・郵便振替口座番号
01160-2-45196
・加入者名
有限会社月刊神戸っ子

発行人
小泉美喜子
編集長
佐井裕勝
副編集長
矢島 潤
編集・営業
宇都宮さえこ
前田樹美子
石塚純子
鳥羽朗子
営業
高橋直人
大原宇勉
デザイン
松永高俊
南眞理子
別冊編集長
小泉昭子

月刊神戸っ子 No.459
★発行/1999年8月1日
★発行所/月刊神戸っ子編集室
〒650-0011
神戸市中央区下山手通3・1・18
ツインズアビル4階
TEL 078(331)2246(代)
FAX 078(331)2795
kobacco@po.sphere.ne.jp
★東京編集室
TEL 03(3993)0297
FAX 03(3993)1899
★頒価400円

★後記のネタを捜そうと日記帳を開いたら、一ヶ月前にネタにした内容のところで時が止まっておりました。つれづれ書く暇があったら眠ってしまいたい、大変充実した一ヶ月でありました。(食羽朗子)

★別冊の取材で初めてのNYへ。NYで活躍する旧友たち。ほとんど毎日いっしょに行動していた友人から、ようやく来られるのですね、とファックスがきた。人生の選択はむづかしい。(小泉昭子)

● 25周年1000回記念を迎えて

春夏秋冬かも・ネギ

1000人衆の集い

麻雀の醍醐味を大いに語る



◆出席者

中西勝 会長

木村憲吾 (OB)

佐藤廉 (相談役)

麓 毅 副会長

久次米千秋 (副会長)

入江晃 (事務局長)



昭和49年にスタートした、麻雀愛好家の集い「春夏秋冬かも・ネギ1000人衆の集い」。毎年4回の大会を開催しているが、7月11日には、記念すべく第1000回目を達成した。今回、創設時のメンバーと現メンバーにお集まりいただき、会発足のエピソードや麻雀の醍醐味をお話しいただいた。

★ 一期一会の楽しい会

中西 はちやめちゃんに嬉しい日ですよ。世期末の1999年、1が並ぶ平成11年と、25周年、第1000回が重なったためた日。99回目の4月11日は僕の誕生日だったし。

木村 第1000回の7月11日は僕の誕生日。

中西 えらいことや(笑)。

久次米 かも・ネギの発祥は「蛸の壺」ですからね。お客さんが集まって店の2階で麻雀してた。

木村 八方(バーボー)会と称して。蛸の足は八本、そして四方八方から寄って来ると言う意味です。

中西 ある日、久次米さんと木村さんと僕で佐藤さんにも入って欲しいとお願いし、会の名も当時長いタイトルが流行っていたので「春夏秋冬かも・ネギ1000人衆の集い」と決まり、74年10月発足したのです。

佐藤 25年といったら立派なものですよ。中国では麻雀はレベルの高い遊戯で、生活文化の交流です。それが1000回続い





久次米千秋氏

麓毅氏

佐藤藤氏

中西勝氏

木村憲吾氏

たのは、立派なものです。久次米 異業種の人が集まり、全く知らない人がいつしか仲間になっていく。卓を4人が囲むのも一期一会。勝負にこだわらず、楽しむ事が規約。中西 いや、こだわるで。負けたらゲンクソ悪い。「中西負ける」に名前変えなあかんがな(笑)。麓 会長がそんな事言ったらあきまへん(笑)。しかし中西先生の麻雀はいつも賑やかで楽しいですな。

佐藤 全国麻雀連盟からも、日本の家庭麻雀によく貢献していると中西君と一緒に名誉初段をもらいました。

中西 僕は1等を取ったことがあるが、佐藤さんは1等になってないけど世話人として人格者だったからもらった。

佐藤 もらった2人が今だに点数を数えられないのが傑作や(笑)。

木村 久次米さんは6段くらいですな。

久次米 まさか、僕は戦前、親から麻雀を教えら

れ、大学時代は金が無いから負けられなくて、以来負けられない麻雀をずっとして来たんです。

木村 負けられない麻雀が一番強いんだ。

中西 博打打ちのような人とずっと付き合ってた、今かも・ネギで真人間になったんだ(笑)。

佐藤 他の所で博打のよいうな麻雀をしている人もメンバーの中にいますが、かも・ネギの会ではルールに則って楽しい麻雀をしてくれますよ。

久次米 新しい役の付け方や、点の数え方が変わったたりしますが、旧態依然たるルールを守るのが良かったですね。中西先生のドラの音で卓の4人が握手してゲームが始まる。途中不明な点は会の判定人がその場で解決する。優勝者を皆で祝福する。時には、何であんな人が優勝するの?というのがあったり、次の会では最下位になったり。

中西 麻雀は、配牌の偶然性に始まり、運・不運・一喜一憂、その様は

春夏秋冬かも・ネギ100人衆の集い 第100回記念大会より



ゲームは半チャン制、原則として第1〜4回戦を行う



スタートの前に仲良く握手

元町画廊

神戸市中央区元町通1-7-2
TEL.078-331-2359

北京料理

天神園

神戸市中央区元町通2-9-1元町プラザ3・4階
TEL.078-332-2323

麻雀ホール

平和荘

神戸市中央区三宮町1-11-6
TEL.078-321-1331



中西勝会長を囲んで（5月18日、中西先生宅にて）

人生そのものであり、芸術創造の過程とも似ている。牌は、哲学的陰と陽を表わし宇宙と空間を表わしている。ほんまですよ。

★めざせ200回記念！
入江 会員の出入りも随分あったね。
中西 簡井康隆さん、小山乃里子さん、若柳吉金吾さん、東伸一矩さん、この間亡くなった宝地院の中川浩安さんも入っていた時があります。
久次米 簡井さんも若い頃で、済んから「花見に行こか」と言う、「はい！」と女性全員が着いて行ったりしてね。

頃で、済んから「花見に行こか」と言う、「はい！」と女性全員が着いて行ったりしてね。

麓 SF小説を書かれていたので、僕は超能力の話について聞いたことがありますね。木村さんは、大病されて煙草をドクターストップ、麻雀をやめられましたね。

入江 会場も何度かわかりました。

麓 有馬でもよくやりましたね。初めて行った時優勝したので覚えていますが、20年位前ですね。

久次米 3年目から初場所ばかりで行きました。12年続いたけど、雪が多く車で行きずらくなりやめました。それが、20周年で久しぶりに行っただけです。平成7年1月15日。麻雀三昧で翌16日疲れ果てて帰ったら、17日にドーンと大地震。よくまあ一日ずれていた。当日なら全員家へ帰れませんでしたね。初代会長の佐藤さんが相談役に、96年10月から中西先生が会長になり、第一声「会

員の顔と名前が一致しない。顔写真入りの名簿を作れ」。写真家の小島夫妻の協力で立派な名簿が出来、今回の100回記念大会で新たに中西先生の絵と文を盛り込んだ記念名簿を作ります。さらに三色刷り、色違いの記念手拭いも配ります。

中西 年4回の会、その優勝者が対局して毎年のグラントチャンピオンを決めますが、10年前戸井留里子さんが古希を超えて、米寿近くにしてチャンピオンになり、いよいよ健在です。これは我々にとつて輝かしい至宝。よって、表彰状を授与することにしました。

木村 麻雀は手先の運動で、末梢神経が脳に直結していて老化防止に良い。最近の電動ではあかんけどね。でも会話をするところが良い。

中西 中堅の幹事さん達も戸井さんの歳まで続けてくれたら200回記念の会も出来る。皆でかも・ネギの会を楽しく盛立てて次は200回を目指そう。

あの手この手の喜怒哀楽。麻雀は人生の縮図であり芸術である



古希を超えた戸井さんへ中西先生の手書きの表彰状が贈られた



豪華賞品を前にルールを説明する久次米さん

スナック

STILL

神戸市北長狭通1-9-17
TEL.078-332-2287

一東書道会

会長 **井茂 圭洞**

神戸市兵庫区水木通4-1-19
TEL.078-577-1001

神戸アルバトロス

滝 えり子

神戸市中央区中山手通
1-22-10ゾウビル2階
TEL.078-231-3300





情熱的な恋と優美なレビュー

～花組『タンゴ・アルゼンチーノ』『ザ・レビュー99』～



フリオ・デスノイアー
愛華みれ



レビューのエスプリを花組トップトリオが存分に演じる。
左から匠ひびき・愛華みれ・大鳥れい

8月の宝塚大劇場は花組公演。芝居は日本でもブームが再燃しているタンゴとスペインの文豪イバニエスの「黙示録の四騎士」をベースにした愛の葛藤劇。

『タンゴ・アルゼンチーノ』は、パリに輸入されたタンゴが巻き起こす恋のアラバスクを描くミュージカル。

アルゼンチンの大牧場主であった祖父の遺産を手にしたフリオ（愛華みれ）は、美術の勉強を名目にパリへ出る。そこで、本場のタンゴを広め、一躍寵児となる。そんなとき、美貌の人妻マルグリット（大鳥れい）と運命の出会いをし、恋に落ちる。



宙組「ザ・レビュー99」より

（構成・写真／瀬川直子）

第一次世界大戦前に起こった空前のタンゴブームを背景に、トップ2作目となる愛華みれが情熱的なラテンラバーを演じる。脚色・演出は小池修一郎。

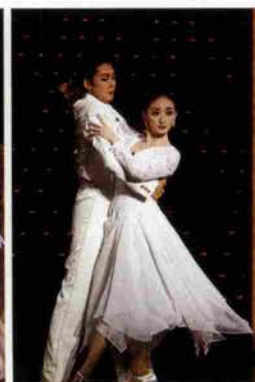
グランド・レビュー「ザ・レビュー99」

は、タカラヅカレビュー本来の豪華さ、華麗さ、そして美しさをベースにした「ザ・レビュー」の99年版。新しく花組シーンも盛り込まれて宙組から続演される。構成・演出は岡田敬二。

大劇場花組公演は、9月27日まで。

S席 7500円 A席 5500円

B席 3500円



姿月あさと（左）と花總まり

◆ ショートステージ 宙組『激情』より ◆



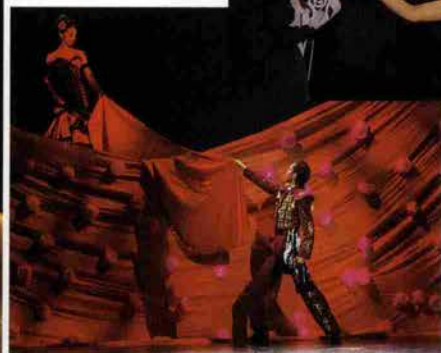
カルメンは狼
カルメンは炎
カルメンは愛

自由なところ
焼けるように熱いところ
尽きることのないところ

虜にし
もてあそび
惑わせる

カルメンは誘う
カルメンは破滅させる

そして
カルメンは癒す



Disney ON ICE ディズニー・オン・アイス **1999 JAPAN TOUR**
ディズニーが伝えたい 永遠のラブストーリー
 ディズニーの5大ヒット作品を ミッキー&ミニーがご案内!!

フィーチャリング ボカホンタス
 真実の愛と自然の調和を唄いあふれる
ボカホンタス

シンデレラ
 ミッキー&ミニーの

アラジン
 友情をかんじながら
 愛をかんじながら

白雪姫
 めぐりあふれる

ベルの愛が
魔法の呪いを解いた
美女と野獣

当日券予約受付中!!
8/6(金)~17(日) 大阪城ホール
 ●お問い合わせ 06(6233)8877 10:00~19:00

	6(金)	7(土)	8(日)	9(月)	10(火)	11(水)	12(木)	13(金)	14(土)	15(日)	16(月)	17(火)
10:30	○	○	○	○	○	○	○	○	○	○	○	○
14:30	○	○	○	○	○	○	○	○	○	○	○	○
18:30	○	○	○	○	○	○	○	○	○	○	○	○

全てが未体験の感動! 想像を超えた注目のアジアエンターテインメント!!
アメリカ、ヨーロッパをはじめ世界各国で 大絶賛を浴びたスーパーサーカス
モンゴル国立サーカス

8/19(木)~28(土)
大阪厚生年金会館 芸術ホール
 (旧中ホール)
¥3,800 (全席指定・税込)

発売中!!

私の故郷からやって来る「モンゴル国立サーカス」は、懐かしい思い出がいっぱいあります。幼い頃から両親や友人たちと見に行くのを、いつも楽しみにしていました。中でも、美しい女性たちが柔らかな体の動きを披露するコンソーション、怪力のストロングマン、華麗な空中演技などを、心を躍らせていました。日本の皆さんにもきっと楽しんで頂けると思います。

旭鷲山 関

	19(木)	20(金)	21(土)	22(日)	23(月)	24(火)	25(水)	26(木)	27(金)	28(土)
11:00	●	●	●	●	●	●	●	●	●	●
14:30	●	●	●	●	●	●	●	●	●	●
18:30	●	●	●	●	●	●	●	●	●	●

●主催：読売テレビ ●後援：モンゴル大使館・frn asia ●オフィシャルスポンサー：モンゴル航空

●お問い合わせ/公演事務局 ☎06-6233-8787 ○セロ CN

フランス近代絵画の精華
パリ・オランジュリー美術館展
最初で最後の日本公開

セザンヌ、モネ、ルノワール、マティス、ピカソをはじめ総数81点の油彩画が京都国立近代美術館において公開されます。日本ではこれが最初で最後といわれている名作の華麗なる魅力を、存分に堪能して下さい。

発売中!!
9/21(火)~11/14(日)
京都国立近代美術館 9:30~17:00 (入場は16:30まで)
 休館日/毎週月曜日(但し10/11(月)は開館、10/12(火)休館)
 ■入館料前売(税込) ■一般¥1,200 大学・高校¥800 中学・小学¥350
 主催：京都国立近代美術館、読売テレビ、読売新聞大阪本社、オランジュリー美術館
 協賛：アサヒビール、大日本印刷、東京海上、NTTDoCoMo関西、きんでん

お問い合わせ/読売テレビ ☎06-6947-2177 ○セロ CN ほか

ルソー「ジュリエットの二重奏」©Photo RMN Paris, 1998

ルノワール「ピアノを弾く少女たち」1892年 作 ©Photo RMN Paris, 1998