



# 港?

上海長江游記

# 海船 壹圓硬幣2枚

1997年のダブルハピネス

「あなたの夢は?」

上海のカラオケバーで、店の女性ふたりに日本式の英語で尋ねた。ふたりとも英語が堪能だったが、ひとりには日本語で「アメリカに行きたい」と答えた。もうひとりは何も答えなかった。

二月三日、神戸と長江流域の経済交流をめざす「上海・長江交易促進プロジェクト」の第一船が、神戸から



南京へ向かった。それに先立ち、長江流域の都市、上海・武漢・岳陽を訪れた(自費)。「来、来、来(だけどけ)」。上海を歩いて

いると、後から自転車に乗った人民に怒鳴られた。そんな彼も自動車にクラクションを鳴らされている。歩く人民はそれを尻目に車道を横切った。人民と自転車・自動車で、路上はごった煮状態。三者は等価のようだ。「市場経済社会主義」のもと、高速道路や地下鉄、高層ビルの建設が急ピッチで進む。解体中の建物や更地が目につき、震災直後の神戸を思わせる。

武漢ではみぞれが降るなか、港で働く胡磊さんが武漢港を案内してくれた。新しい港のターミナルは乗船を待つ客でごった返している。胡さんは神戸との交易促進プロジェクトのことを何も知らなかった。降り続くみぞれはやがて雪に変わり、翌日、十二年ぶりに雪が積もった。同じ日、神戸でも大雪のため交通が麻痺したという。文明が凍りついたさまをすがすがしく感じ、震災直後をまた思い出す。

武漢からさらに内陸の岳陽へ向かう。車で約七時間、車窓から外を見ると、牛が畑を耕している。途中で寄った便所の隣では、豚が飼われていた。豚は人糞を食うともいい、人間と動物の距離の近さを感じる。郊外の野生保護区では多くの野鳥が見られた。

数日後、上海のカラオケバーを再訪すると、「夢」を答えなかった女性性は店をやめていた。どこに行ったのか、店の支配人も知らないという。

上海で「囍(ダブルハピネス)」という名の煙草を買った。人間と動物、男と女、上海と岳陽、神戸と上海、日本と中国、資本主義と社会主義、文明と自然、秩序と混沌……。さまざまなダブルハピネスを思うとき、その味は辛くて重い。

「来、来、来」と怒鳴る上海と、(経済の復興を目指す神戸)。

俺はいまもダブルハピネスを吸っている。(本誌・矢島 潤)



黄鶴楼から長江を望む。かすかに武漢長江大橋が見える



岳陽郊外の公衆便所。隣に豚がいた



再開が進む上海。昔ながらの市場から高層建築が見える



岳陽の小学生。給食袋(?)を振り回すのは万国共通か



新上海のシンボル「東方明珠広播電視塔」。高さ468mはアジア最大



武漢のみぞれば冷たかったが、港では「熱烈歓迎」された



★展望塔の家

★中国館

★伊太利館

★北野クラブ

★お可川

★ホテルグランドビスタ  
★ポルトヴェルデ  
★セントジョージ  
★セントジョージ

★味加味

## KITANO MAP

## 立って飲むか、座って飲むか。イタリアンカフェ「ベルゲン」

日本では立ってお茶を飲むという習慣がないが、イタリアのバール（喫茶店）ではまず店に入りスタンドで一杯飲んでから会話の時間。そんな本格的イタリア式カフェがバールストリートにオープン。イタリアンレストラン「ベルゲン」のカフェとあって外観も内装もレンガ造りで古いイタリアのカ



クリーミーなカプチーノは鈴のポットと備前焼のティ・カップで

フェのムードを再現してある。昼はピザやホットサンドなどの軽食やお茶、夜はオードブルに酒の楽しめるバーに。面白いのは同じメニューでも、スタンドで立って飲むのとテーブルについて座って飲むのでは値段が違うことだ。コーヒーはスタンドで400円、座ると500円。立って飲めば100円安い。ちょっと体を暖めたいだけ…という時に缶コーヒーよりも贅沢に、お得な値段で楽しみたい。

- エスプレッソ スタンド300円  
(座ると400円)
- カプチーノ スタンド400円  
(座ると500円)



夏にはオープンカフェになる

## ■カフェベルゲン

神戸市中央区山本通2-2-2

TEL: 078-271-4888

営業時間/11:00~22:00

ランチ 11:00~15:00

オーダーストップ 21:30

## 北野での素敵なひとときを…

神戸飲食

## お可川

神戸市中央区北野町1-5-10  
☎078-222-3511  
11:00~21:00

・フランス料理・

## 北野クラブ

神戸市中央区北野町1-5-7  
☎078-222-5123  
11:30~14:30  
17:30~21:30

il PORTO VERDE

新イタリア料理 ポルトヴェルデ

ホテル グランドビスタ (ロビー階)

神戸市中央区加納町2-13-7  
☎078-271-2111

フランス料理

## ゲーニー北野

神戸市中央区北野町2-7-18  
リンズギャラリーB1F  
☎078-242-2562



異人館レストラン

## グラシアニ

神戸市中央区北野町4-8-1  
☎078-242-0597

## SWISS CHALEC

スイス シャレー

神戸市中央区北野町3-2-4  
☎078-221-4343  
12:00~22:00  
月曜休

炭火焼肉

## 韓国酒家

神戸市中央区中山手通1-13-10  
三葉ビル1F  
☎078-392-4444

北野で生まれる 出会いと創造  
多目的交流サロン

## シアターポシェット

神戸市中央区北野町2-16-36  
☎078-242-3959

INTERNATIONAL ZONE  
RESTAURANT  
CASABLANCA CLUB  
カサブランカ

神戸市中央区北野町3-1-6  
☎078-241-0200  
222-0182

料亭・レストラン&バー  
北野異人坂

神戸市中央区北野町2-9-22  
☎078-222-2001  
11:00~23:00

CHINESE  
RESTAURANT & BAR

## TAO

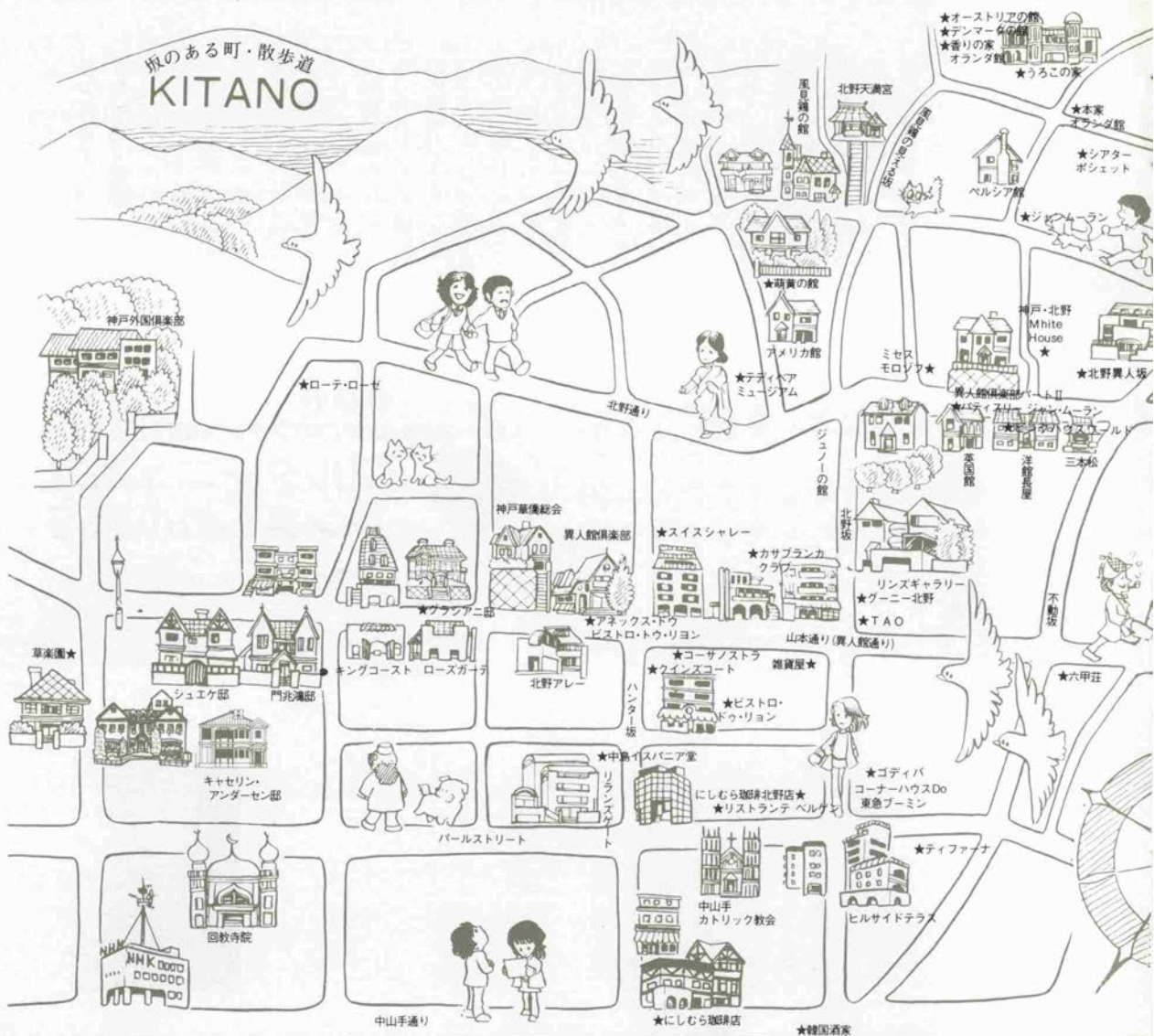
神戸市中央区北野町2-7-13  
若城東急ビルB1F  
☎078-222-2555

フランス料理

## ジャン・ムーラン

神戸市中央区北野町2-16-8  
☎078-242-4188  
11:30~14:00  
17:00~22:00  
定休・水曜日

版のある町・散歩道  
KITANO





## モンパルナス駅から TGVで2時間

パリから少し離れて、今日はブルターニュ地方にでかけた。パリのモンパルナス駅からTGVで2時間。ブルターニュの人口、レンヌに到着した。さあ、散策の始まりだ。

駅周辺は近代的だったけれども、サンタンヌ広場に近づくと旧市街が顔をだした。レンガ造りで木組みの家が建ち並び、景観はとってもかわいく昔にタイムスリップしたようだ。中世から残っているだけあって、かなり傾いている家も…。

通りにはブルターニュの名物であるクレープ屋さんが並んでいる。「とってもおいしいクレープ屋さんがあるわよ」と、道行く人に教えてもらった。お店のなかには古い木の机と椅子が。入口の左手で、お姉さんが忙しそうにクレープを焼いていた。ソバ粉を使った本場のクレープにチーズやハムを包んでくれる。特産のシードル（リンゴの発泡酒）を飲みながら食べるクレープはとってもおいしかった。リンゴのコンポート（くたくたに煮たもの）入りクレープ

連載 1

ユッコのフランス紀行

## ブルターニュ地方 レンヌへの小旅行

小泉由紀子（パリ在住）



もなかなかおいしかった。

街を歩いて目に入るかわいいた板に注目。レンガや石造りの古い建物にマッチしてとってもオシャシな感じだった。大きな大学が二つあるらしく学生もたくさんいた。やっぱり昼ごはんはクレープかな。

ガラガラという音が聞こえる。小さな汽車の形をした屋台の焼き栗屋さんだ！ 麻袋に入れた栗を地面に叩きつけて、皮にひびを入れてから炒る。うーん、パリの焼き栗よりちよつぷり大きくて甘か



った。2フランのお釣りをもらって、栗を片手にブルターニュ博物館と美術館へ向かった。博物館には伝統ある家具や民芸品、衣装が展示してあった。

日帰りの小さな旅だったけれど、すっかりブルターニュファンになってしまった。今度はゆっくりとエメラルド海岸（ブルターニュの保養地）も訪れよう！



●ブルターニュ地方レンヌへの小旅行



クレープ屋さんの看板



木組みの建物はとても可愛いらしい



焼き栗売りのお兄さん



チーズ・ハム・卵を使ったソバ粉のクレープ



# KOBE春一番 神戸ファッションプラザ

## 神戸ファッションプラザ、 3月にデビュー

海上都市にUFO出現？ 六甲アイランドに大きな円盤型の建物ができて話題を呼んでいるが、実はこれ、今年3月に「生活文化の創造」をテーマにオープンする「神戸ファッションプラザ」の建物の一部。

神戸ファッションプラザは4つの機能をもつ高感度複合施設だ。ファッションがテーマの美術館「神戸ファッション美術館」、ショッピング&グルメアミューズメントゾーン「Rink（リンク）」、7つのスクリーンをもつマルチプレックスシアター「MOVIX六甲」、スイス風アーバンリゾートホテル「神戸ローザンヌホテル」。

いずれも日本初、もしくは神戸初のもので、復興事業の目玉として大きな期待が寄せられている。

### Rink (1~9F)

「彩色生活」がコンセプトのショッピング&グルメ・アミューズメントゾーン。生活に彩りを加えるための情報が満載のショップ群には、ファッション、生活雑貨、家庭用品、情報機器、生鮮食品からグルメ、アミューズメントまでが揃う。フレッシュでエキサイティングな新しいデートスポットとして早くも注目されており、これまでのショッピングゾーンに飽き足らないひとはRinkへ直行だ。

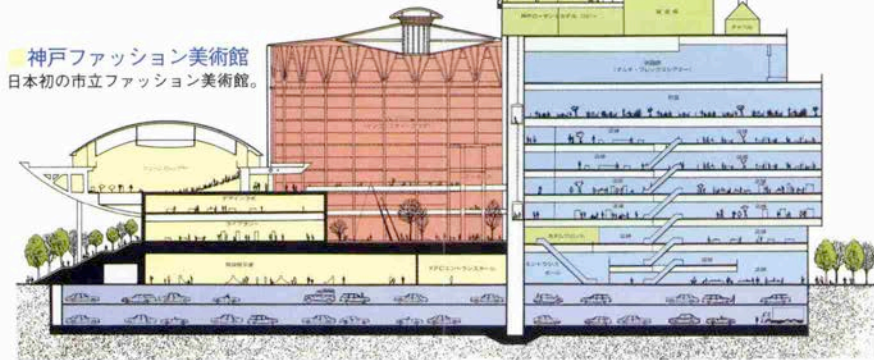
### 神戸ローザンヌホテル

(1~3Fの一部・11~18F)

アルプスの国スイス気分が味わえるアーバンリゾートホテル。全145室から大阪か神戸の夜景が満喫できる。ガーデンチャペルのウェディングも人気を呼びそう。ネーミングとシンボルマークはスイス政府公認。

### MOVIX六甲 (Rink9F)

ワンフロアに7つのスクリーンを備えた神戸初のマルチプレックスシアター。日本初の8チャンネルTHX館をはじめ、全館でデジタルサウンドシステムを採用。完全入れ替え制なので立ち見はなく、輸入モノの快適シートで邦画・洋画の最新話題作が楽しめる。毎夜9時以降には割引料金のレイトショーあり。ロビーと売店もゴージャス！



神戸ファッション美術館  
日本初の市立ファッション美術館。

**KFP**  
KOBE FASHION PLAZA  
**Rink**

神戸ファッションプラザ開業準備室  
〒658神戸市東灘区向洋町中2-10  
六甲アイランドビル6F  
TEL 078-857-9495  
FAX 078-857-5114

# 神戸百店会

## \*宝飾品 Jewel・Pearls

宝飾	ミキモト	梅田・新阪急ビル1F 06(341)0247
宝飾	田崎真珠店	センター街 (391)4085
宝飾	タジマ	元町通二丁目 (331)5761 2-motomachi
宝飾	神戸ダイヤモンド	トアロード (331)2397 Tor Road
宝飾	木下真珠	山本通一丁目 (221)3170
宝飾	菊地宝飾	大丸前三宮神社東隣り (331)5476
宝飾	今啓パール	山本通二丁目 (242)3399
宝飾	ジュエリー東亜	トアロード(222)5098 大丸前店(333)1120

## \*紳士洋服・洋品 Tailor & Men's Shop

紳士服	柴田音吉洋服店	元町通三丁目 (334)2250 3-motomachi
紳士服	十字屋洋服店	元町通五丁目 (341)0219 5-motomachi
洋品雑貨	サノヘ	元町通二丁目 (331)4707 2-motomachi
紳士服	洋服の粋 渡辺	国際会館南 (251)8501 8-Isogami-dori
ファッション ブレイス	C O L	生田新道 (331)2020

## \*婦人洋装・洋品 Ladie's Shop・装身具・服飾品

帽子	マキシ	トアロード (331)6711 Tor Road
ハンドバック	シラサ	元町通二丁目 (321)0801-2 2-motomachi
婦人服地	シンワ	センター街(331)3098 さんちか(321)5254
婦人靴	ジョア	サンブラザ (391)5078
婦人服飾	ベニヤ	本店(332)2135-6 さんちか店(321)2678
高級婦人服地 お仕立て	コマツ	センター街(331)1833 さんブラザ(331)0607

オー ト クチュール	Soen	大丸 九 前 (331)7550
婦人服飾	LIZA	三宮町二丁目 (391)6806
婦人・紳士 服	セリザ	センター街・大丸前 (391)4624
ハンドバック	イクシマ	元町通一丁目 (331)2415 1-motomachi
アクセサリー	Ikushimaya	
BALLYデューク	クロス	トアロード (391)1781 Tor Road
直輸入家具	Cross Shoes	
婦人・紳士靴	ヨシオカ	大丸 九 前 (331)5190 In front of Daimaru
	Yoshioka Shoes	
婦人服飾	マミ	さんちか(321)1358 サンブリック(332)3280 本店(321)2288
靴	クイ	中央区北長狭通2-30-69 トアロード角 (391)2511
子供服	ファミリア	元町本店(321)2468 さんちか店(391)2228

## \*和装 Kimono・Geta \*美容 Beauty Shop

呉服	ちんがら屋	センター街 (332)5298 Center-Gai
呉服	みよしや	大丸 九 前 (331)3388 In front of Daimaru
衣裳	中川衣裳店	センター街 (331)5333 Center-Gai
衣裳	つるや衣裳店	大丸 九 前 (321)0360 In front of Daimaru
美容	美容室エリザベス	三宮神社前 (331)4917
美容	みどり美粧院	生田神社前 (334)1071
美容	アレックス	トアロード(392)0015 モッズビル(392)0665 7クアエスタ(392)0013 さんブラザ(392)1793

## \*美術・工芸品 Art

美術	元町画廊・若木屋	元町通一丁目 (331)2359 1-motomachi
画材・顔料	末積製額	トアロード (331)1309 Tor Road
美術陶磁器	淡州堂	センター街 (331)8758 Center-Gai
新古美術	播新	元町通三丁目 (331)2516 3-motomachi
記念品・贈答品	平山商会	神戸駅前 (351)1351
フォトスタジオ	三宮写真室	NHK放送局北隣り (241)5530

## \*家具 家庭・文化用品 Furniture・Family

家具	永田良介商店	大丸 九 前 (391)3737-9 In front of Daimaru
家具匠	江戸屋	兵庫区塚本通2-1-1 (575)3120
玩具	カメヤ	元町本店(331)0090 さんちか(391)4045
カバン	大上靴店	元町通一丁目 (331)3962 1-motomachi
メガネ	服部メガネ店	大丸 九 前 (331)1123 In front of Daimaru
結婚儀式用品	遠藤福寿堂	長田本店 (575)2251-3
和洋家具・カー テン・カーペット	インテリアイリフネ	灘六甲道南 (851)2841
家具・インテリア	メーブル FUJIYA	三宮トアロード (391)0535
内外書籍・文具 洋品・メガネ	丸善神戸元町店	元町1番街 (391)6001

## \*菓子・喫茶 Cake・Tea-room

和洋菓子	神戸風月堂	さんちか (391)3455 元町通三丁目 (321)5555
洋菓子	クッキーの館	元町通三丁目 (321)5556
パン・ケーキ	ドンク	センター街 (391)5481-3 Center-Gai
チョコレート	モロゾフ	センター街(391)8718 さんちか(391)2146
ドイツ菓子	ユーハイム	元町1番街 (333)6868
洋菓子	ザ・ヒロタ	元町通三丁目 (331)2340 3-motomachi
洋菓子	ユーハイムコンフェクト	さんちか (391)3558
菓子	本高砂屋	元町通三丁目 (331)7367 3-motomachi
菓子・パン	神戸ベル	三宮センター街 (392)0781
チョコレート	コスモポリタン	三宮京町筋 (331)1217 Kiyomachi Street
瓦煎餅	菊水総本店	橋公社正門前角 (382)0080 In front of Nanko
喫茶	UCCカフェプラザ	さんちか (391)5677
チョコレート	ゴンチャロフ	さんちか (391)3563
キャンディ	カスカード	センタープラザ西隣5F (391)1360
洋菓子	西洋菓子処フーケ	フーケ庵(222)0707 元町店(392)0678
スイス菓子	ハイジ	本社(822)0812

## \*和洋料理 Eating House

鯉・日本料理	竹葉亭	阪急三宮 (331)1120 Sannomiy Hankyu
天婦羅	お可	北野町一丁目 (222)3511
寿司	本成駒	三宮本通り (331)3236 Sannomiy hondori
どんかつ	武蔵	さんブラザ (391)2427
軽料理	蛸の壺	大丸前日産ビル (391)1033 In front of Daimaru
フレンチ レストラン	北野クラブ	北野クラブ階上 (222)5123 1-Kitano Cho
ふぐ・天ぷら・寿司	栄	さんちか (391)5233
寿司	又	生田神社前 (331)0935 Ikuta Street
イタリア料理	サンミケーレ	ホテルモンテレアポリ (078)392-7180(直) Hotel Monterey Kobe
フランス料理	エスカール	ホテルモンテレアポリ (078)334-1711(代) Hotel Monterey Amaie

## \*ホテル Hotel \*商社 Trading House

観光旅館	有馬温泉(東有馬)古泉閣	神戸 078(904)0731 Arima
観光旅館	有馬温泉 欽山	神戸 (904)0701 Arima
政府登録	有馬温泉 欽山	中央区下山手通4丁目 5-1金田会館3F-4F (391)3838
観光旅館	ホテル全但	中央区南島中町6-10-1 (302)1111
ホテル	神戸ポートピアホテル	神戸駅前 (291)1121
ホテル	新神戸オリエンタルホテル	新神戸駅前 (291)1121
ビール	アサヒビール	栄町 (333)1301
電化住設	ナショナルリビングプラザ神戸	京町筋 (391)4110 Kiyomachi-Suji
銀行	さくら銀行	本店 浪花町 (331)8101代 Naniwa-Cho
喫茶・紅茶	UCC上島珈琲	多聞通り (361)8800
直輸入	株式会社神明	海原通 (371)2131
あかふじ米	神戸いすゞ自動車	中央区東井通4-2-2 (231)4121
自動車	神戸北野ホテル	山本通り三丁目 (271)3711
ホテル	三宮ターミナルホテル	中央区東井通8-1-2 JR三ノ宮駅中央口 (291)0001



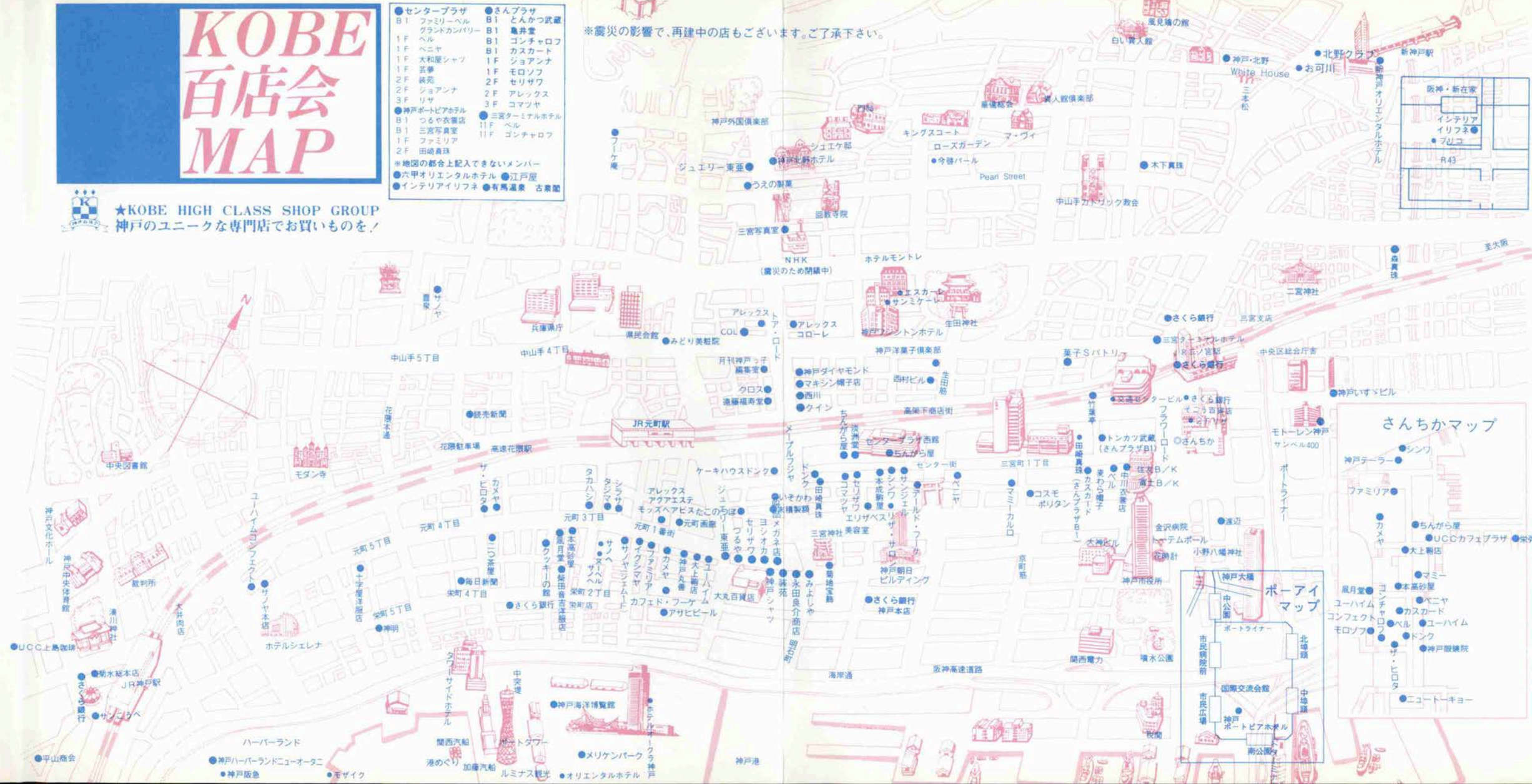
# KOBE 百店会 MAP



★KOBE HIGH CLASS SHOP GROUP  
神戸のユニークな専門店でお買いものを！

- |  |   |
|--|---|
| ●センタープラザ<br>B1 ファミリーヘル<br>グランドカンパニー<br>1F ヘル<br>1F ベニヤ<br>1F 大和屋シャブ<br>1F 芸亭<br>2F 義苑<br>2F ショアンナ<br>3F リサ | ●さんぶラサ<br>B1 とんかつ武蔵<br>B1 鳥井堂<br>B1 コンチャロフ<br>B1 カスカート<br>1F ショアンナ<br>1F モロソフ<br>2F セリザワ<br>2F アレックス<br>3F コマツヤ |
| ●神戸ポートピアホテル<br>B1 つるや衣量店<br>B1 三宮写真室<br>1F ファミリア<br>2F 田崎真珠  | ●三宮ターミナルホテル<br>11F ヘル<br>11F コンチャロフ   |
- ※地図の都合上記入できないメンバー  
●六甲オリエンタルホテル ●江戸屋  
●インテリアイリフネ ●有馬温泉 古泉閣

※震災の影響で、再建中の店もございます。ご了承下さい。



## さんちかマップ

- シンフ
- 神戸デラー
- ファミリア
- カメヤ
- ちんから屋
- UCDカフェプラザ
- 栄外
- マミー
- 本基砂屋
- ベニヤ
- ユーハイム
- カスカート
- ベル
- ユーハイム
- ドンク
- 神戸眼鏡院
- ザ・シロ
- ニュートキョー

## ボーアイマップ





1997 SPRING GIFT COLLECTION

選び抜かれたお菓子の詰め合わせ……。



「木」の字を大切にしています。

本高砂屋



KOBE EXCELLENT FASHION

BOUTIQUE  
*Omura*

## '97 スプリングコレクション

ボルボネーゼを中心としたウェア・バッグ、そしてアクセサリにいたるまでブティックオームラならではのネットワークを駆使して、よりご満足いただける品々を自信を持ってセレクトいたしました。

どうぞ来店の上、ゆっくりと優雅なひとときをお過ごしいただきますようスタッフ一同心よりお待ち致しております。

### ブティックオームラ

神戸元町本店	ボルボ 078-391-0014
ピアンコドンナ	078-391-4601
心斎橋OPA店	06-258-3866
天王寺MIO店	06-770-1007
ボルボネーゼ帝国ホテル店	03-3501-2551
ボルボネーゼ藤沢小田急店	0466-28-1196
ボルボネーゼ小倉玉屋店	093-583-7241
クーカイ三宮OPA店	078-291-2021
ベネトン新神戸OPA店	078-262-2629



## KOBE EXCELLENT SHOP

★伝わる真ごころ最高の風格

金 柴田音吉洋服店

神戸市中央区元町通3丁目1-17 ☎334-2250

★よろず御機衣縫上處

神戸シャリ

神戸市中央区三宮町3丁目1-6 ☎331-2168

★選りすぐった一点を…。

Sanohe

神戸市中央区元町通2丁目5-7 ☎331-4707



LIZA

神戸市中央区三宮町2丁目6-1 ☎391-6806

★婦人帽子

maxim  
マキシム

神戸市中央区北長狭通2丁目6-13 ☎331-6711

(トアロード)  
全国有名百貨店婦人帽子売場

★神戸唯一のボルボネーゼータルブティック

BOUTIQUE  
*Omura*

神戸市中央区元町通3丁目1-12 ☎391-0014

※このシリーズは上記の専門店の提供によるものです。

BOUTIQUE  
*Omura*

BOUTIQUE  
*Omura*







# 夢・発・信・地

お洒落は  
いつも  
さんちから…

春のトレンドは、さんちかでセレクト

さんちかカードは、Internationalカード



さんちかメンバーズカード  
Orico Card **JCB**

さんちかメンバーズカード  
Orico Card **VISA**

さんちかメンバーズカード  
Orico Card **UC/マスター**

世界で使えるJCB、VISA、UC、マスターカードの中からお選びいただけます。  
さんちかでのショッピングの割引や、さんちかギフト券でのキャッシュバック、特別イベントへのご招待など会員だけの特典がいっぱいです。

メンバーズだけの特典です。

●さんちかでうれしい**5%割引**。

カードで5,000円以上ご利用いただくと、さんちか各店でご利用額の5%を割引します。[ただし、金地金、金券、本、化粧品、奉仕品など一部の商品は除きます。詳しくは各店でお尋ねください]

●ご利用額の**2%が戻ってきます**。

さんちか各店でカードのご利用額合計10万円以上の場合、半期に一度さんちかギフト券をプレゼントします。

## santica

The New Heart of Kobe 神戸・三宮さんちか

〒650 神戸市中央区三宮町1丁目10番1号

TEL.078(391)3965

●3月の定休日/19日(水)

●営業時間/AM10:00～PM8:00(飲食店はPM9:00まで)

# 南欧の豊かな歴史と伝統を継承したホテルゴーフリッツ



バルセロナホール Barcelona Hall/16F

オペラの劇場を訪れたかのような壁面のバルコニー、堂々と広がるゆとりの空間と高い天井。ヨーロッパの宮殿を思わせる「バルセロナホール」は、多くのお客様をお招きできるスケールの大きな宴会場です。舞台そでからつながる階段を上がいれば、そこはチャペル「モンジュイック」誓いのセレモニーを終えたら、そのまま皆様の待つ華やかな宴会場へ……そんな素敵な演出もおすすめです。



モンジュイック Monrjuic/16F

## HOTEL GAUFRES RITZ



ご予約  
お問い合わせ

TEL(078)303-5555

〒650 神戸市中央区港島中町6丁目1番

ポートライナー市民広場駅北 神戸商工会議所とツインビル



# White Day

## *Dear My Lady*

1997年、親愛なる貴女へ

*Dear My Lady  
Are you fine?*



ベルローリエ ¥1,000

アソートチョコレート7個  
クッキー6枚

ロイストンライ ¥800

各種チョコレート詰め合わせ8個  
クッキー6枚

KOBE  
*Goncharoff*  
**ゴンチャロフ**