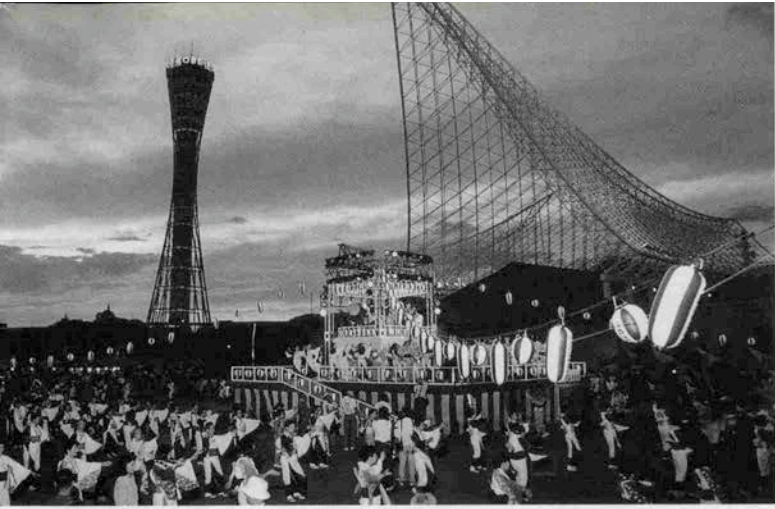


# 海船港

●夏の水辺に集う

中央区“海の盆踊り'94”  
とメリケン地蔵盆'94



左上／メリケンパークに集う8/20“海の盆踊り'94”。右より大河原区長と入賞した外国人たち／あいさつする笹山市長と司会の船仁のるか／文化の灯をかかり火で

水辺に集う中央区“海の盆踊り'94”  
国際色ゆたかに踊ろよ踊ろ！

夏の風物語“花火大会”は、ミナト神戸の名物になったが、また新しい夏の夕べの水辺に集うイベントが誕生した。

その名も“中央区海の盆踊り'94”キャッチコピーが面白い。“11万30万”。昨年のアーバンリゾートフェアの各区の催のなかで、今年中央区（大原徳三区長に予算がついた）“神戸盆大踊り大会”が、越中おわらの“風の盆”の向うを張って“海の盆”と名付け、夜間の11万と昼間の30万という中央区の人口差を盆踊りで交流しようというアイデアだ。

八月二十日土曜日の午後六時からメリケンパークの海洋博物館前の広場に、屋台や縁日、バザーなどの夜店が並び、夕立のあがった晴れた夜空に、堤灯の灯が櫓にゆれて、三味線と太鼓の音に炭鉦節やデカンショ節、河内音頭、ドンパン節、おはら節などの、おなじみの曲が流れる。ゆかた姿の子供たちの踊り、そして中央区連合婦人会や、自治会、商店街などの総出で、ゆかた姿の“海の盆踊り”が情熱ゆたかに始まった。

笹山市長の“文化の灯”の灯式のあと、中央区在中の学生たちやビジネス街のチームが九団体、趣向をこらした「ゆかたで踊るコンテスト」。中国、韓国、東南アジア、アメリカ、フランス、オース

の精として千匹以上描きました。  
櫻本 鬼は恐いけれど鬼さんは優しい。現代の女性も強さの中に率直でユーモアがありほほえましい鬼さんのように生きたいですよ。私の美容との接点はここですね。

### ★女性も曲者になると色気がでる

櫻本 先生は居合いをやってらっしゃるので、いつも刀を手離さずにかけて、居合道に生命を賭けていらっしやる“男の魅力”を感じますね。

無呂 六月三日にアメリカ・ミネアポリスターゲットセンターで国から派遣されて、居合いの演武をやってきました。ニューヨークのギヤラリーも見えたかったですね。私の師匠は、阿倍野の西念寺の住職で、圓心流居合拵物剣法・心技塾のご宗家です。師匠は武道は、まず、刀で相手に“眼をつける”、凝視をしてはいけない、遠山見つ



アンヌーヴォ スキンケアシリーズ



アンヌーヴォ ヘア&ボディケアシリーズ

### お肌に悩みのある方に特に考慮した自然派化粧品

けでみるといい。それは、一つにこだわると心のゆとりがなくなる。とよく言われました。武道家として手に色気がないといけない。又、最高の居合は“さや”の内ついでうんです。武骨にガツガツせず、摩訶不思議な、いくようなもの多様の心をもつ曲者にならないといけません。

櫻本 女も曲者にならないと色気が出ないでしょうね。

無呂 紋付きを着て、角帯、白タビをはくと、呼吸も気配も判って来ますし、二段、三段のときには勢いだけなのが五段、十段となると真の心が分かってくるんですよ。それに刀も鎌倉時代のものは、ロソクのゆらめく灯や、月に照らすと匂う。匂いは武士の品位。櫻本 今、女性時代といわれていますが、服装や、化粧品は枝葉で、根本は、心の中の薫りをいかに出せる女性になるかでしょうね。

女性に豊かな感性がないと匂い

●月刊神戸っ子編集部でも取り扱っています／お申込み078(331)2246



INNNOUVEAU

株式会社アンヌーヴォ  
神戸市東灘区  
西岡本7-6-11  
TEL.078(451)7305  
FAX.078(451)9833



「鬼さんと遊ぶ会」

11月2日(レセプション)・3日・4日  
(株)ワールド25階“ヴィアンヴィ”にて

は出ませんし、女の生き様であり、修練を重ねた女の美しさを持った女性でありたいですね。  
無呂 本当の美しい女性は別れてから一日二日遇って慕わしい方がいいですね。鬼もツノがあり、女性性はツノを隠して嫁ぐけれど男性性をツノを出してとりしきる。  
櫻本 やっぱ女性性は鬼と鬼さんと両方使いわけているのね。  
無呂 “女ほじめてたきものは又となし 釈迦や達磨をひよいひよいと生む”と歌われていますから。鬼さんより凄いな(笑)

# SHOPPING & TASTE



## ギャラリー あじさい

さんプラザ3F (078)331-1639  
FAX 331-1067

●ギャラリー  
田村枝津子油彩展。  
10月11日(火)～16日(日)まで。  
8号・6号を中心に約20点を展示致します。  
すのでどうぞ御高覧下さい。



●ティールーム  
シックなムード漂う落ち着いた店内で飲むサイフォンコーヒー。くつろぎの中に深い味わいが楽しめます。

カフェドラセル  
**LASSERE**

大丸カーポート店 (078)332-6498



## しゃぶしゃぶ倶楽部 yiyiyi ワイワイワイ

阪急三宮駅山側スグ・ステラ三宮ビル4F  
(078) 322-3972

●しゃぶしゃぶ  
只今好評の「食べ放題半しゃぶしゃぶポコース」などお値段2480円でお肉に野菜、うどんに御飯がかわり自由♪気軽に気取らずリッチな気分を楽しめるお店です。



## とんかつ 花

本店/三宮・センタ街 (078)321-0634  
さんプラザ店 (078)391-2427  
西神そごう店 (078)992-1634

●とんかつ・えびかつ  
伝統の味、とんかつとえびかつは厳選された素材にこだわり続けています。カリとした揚げ加減は、武蔵ならではの味わいです。



左上／メリケン地蔵さんありがとうを唱う神戸市少年少女合唱団コスモスの子供たち／下右より／大竜寺 井上住職が法要／高橋清山と神戸のター坊、三条社夫(司会)／河野竜子さんの指導で盆踊り

トラリア、ドイツ、インド中近東などの各国の人々が参加して、あっという間に踊りをマスターしてユニークに踊る「国際盆踊りコンテスト」は表情ゆたか。  
 児玉利夫さんの「神戸ハイヤ節」で午後九時に「海の盆踊り94」は大盛況で幕をとじた。

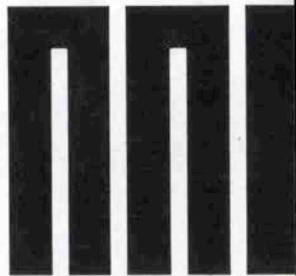
### メリケン地蔵さんありがとう!! 40人の子供たち大合唱

翌八月二十一日の日曜日は、第八回目のメリケン地蔵盆が、メリケン波止場とみなと公園で、よる六時より神戸港を考える会(鉄尾三郎会長)の主催で開かれ約百五十人が集まった。

今年は、山向きと海向き二体の地蔵さんを創った小野米吉さんの十三回忌。ご息の小野信男さんの家族も参加して、大竜寺の井上仁性ご住職が法要とお説法を。

メインイベントは、小泉美喜子作詞、小野瀬晃一作曲の合唱曲「メリケン地蔵さんありがとう」を神戸少年少女合唱団コスモス(酒井和比古团长)の四十人が、雨に濡れながらセーラー服で佐々木一夫先生指揮のもと愛らしく元氣よく唱ってくれた姿は感動的だった。

盆踊りは、河野竜子さんが足の悪いのを押しお弟子さんと参加しリードを。雨上りのメリケン波止場に、子供たちの作った精霊流しの灯がゆれてミナト神戸を守ると、夏の夜を惜しんだ。



墨いろでつづる恋歌

## 源氏物語

## 松風

(18)

水墨 国広節夫・書 国広富美子

変わらじと契りしことを頼みにて松のひびきに音を添へしかな 明石の上

源氏の新しい邸宅・二条の東院が完成しました。その西の対屋（別棟）には、夫人の一人・花散る里が移ってきました。源氏は、東の対屋に明石の上を迎える心づもりで、早く上京するようにとの便りを出しました。

明石の上は、田舎で育った低い身分のことを考えると、上京するのがためらわれます。父の明石の入道は、都の近く、大堰川のほとりにある別邸を修理させ、ひとまず明石の上を住まわせて、都の風になじませることにしました。

大堰川の邸は、どことなく明石の浦に似た風情があり、父・入道と涙の別れをして上京した明石の上も、ようやく心が落ち着きました。

すぐ近くの嵯峨野に御堂を造営中であった源氏は、早速、視察と称して邸を出て、ようやく三年振り明石の上と再会したのです。

初めて見る自分の娘・明石の姫君は、言葉につくせぬほどの愛らしさで、源氏はすぐにも自邸へ引き取りたいと思うのですが、紫の上のことを考えると、心が乱れました。

可愛い姫の将来のことを思うと明石の上の手に置くより、正妻である紫の上を母として育てねばならず、そうなれば、明石の上もいつそうあわれと思うのです。

意を決して、源氏は姫君のことを紫の上に打ち明けました。紫の上は、内心はおだやかでありませんでした。性来の子供好きのため、快く姫を引き取り、教養高い女性に成人するよう、大切に育ててみたいと源氏に告げました。

歌は、源氏と再会した明石の上が「あなたとの約束を頼みに、心細く待っておりました」と、明石の浦で過ごした淋しかった思いを詠んだものです。



Handwritten Chinese characters in cursive script, arranged in three lines. The characters are fluid and connected, typical of a personal note or a signature.

Handwritten Chinese characters in cursive script, appearing as a signature or a short note. The characters are more compact and less fluid than those in the upper right.

Handwritten Chinese characters in cursive script, appearing as a signature or a short note. The characters are more compact and less fluid than those in the upper right.



# 嘉納千紗子の〈宇宙〉

9

GLASS ART nonnon流

## 月

水面いっぱいお月さま

飲みほせば 変わらぬ若さ

変おちみず若水の伝えを今に

独り船をこぎだそう

雲にもぐって戯れよう

寢覚月 夜長月 玄月

虫の音に秋草ゆれる哀アイアイ々月

### Objekt

●  
ガラス、しんちゅう  
70cm×40cm×13cm





秋だ！収穫だ！ワインだ！



(トラットリア・イル・コルノにて)

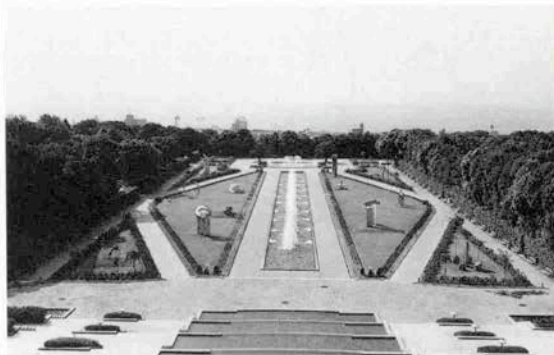
秋の夜長には、  
おいしい料理とおいしいワインを。  
“身も心もワイン色に染まる”  
そんな時間を演出しましょう。



FOODLINER LIMITED

〒651 神戸市中央区野崎通 3丁目 2-13  
TEL (078) 241-0131(代)

# 第14回 神戸須磨離宮公園 現代彫刻展 「燦・SUN・讃」



石原秀雄・井田 彰・伊藤隆道・北 裕行・楠田信吾  
小清水 漸・斉藤 均・鹿田淳史・新宮 晋・竹内三雄  
寺田武弘・八田 隆・松本 薫・最上壽之・望月久也

平成 6 年10月1日(土)～11月23日(水)  
午前 9 時～午後 5 時  
※休園日：木曜日(祝日の場合は翌日)

会 場 神戸市立須磨離宮公園  
※入園料 (大人 300円・小人 150円)  
主 催 神戸市・財団法人神戸市民文化振興財団  
神戸須磨離宮公園現代彫刻展運営委員会  
朝日新聞社



財団法人

神戸市民文化振興財団

〒650 神戸市中央区江戸町92 江戸町SKビル7F

PHONE (078) 332-3320(代)

F A X (078) 332-6564

# 神戸百店会

## \*宝飾品 Jewel・Pearls

宝飾	ミキモト	国際会館1階 (221) 0 0 5 4 International House
宝飾	田崎真珠	センター街 (391) 4 0 8 5
宝飾	タジマ	元町通二丁目 (331) 5 7 6 1 2-motomachi
宝飾	神戸ダイヤモンド	トアロード (331) 2 3 9 7 Tor Road
宝飾	木下真珠	山本通一丁目 2 2 1 - 3 1 7 0
宝飾	森真珠	二宮町一丁目 2 4 1 - 2 1 2 5
宝飾	Mori Pearls	

## \*紳士洋服・洋品 Tailor & Men's Shop

紳士服	柴田音吉洋服店	元町通四丁目 (341) 0 6 9 3 4-motomachi
紳士服	十字屋洋服店	元町通五丁目 (341) 0 2 1 9 5-motomachi
洋品雑貨	サノヘ	元町通二丁目 (331) 4 7 0 7 2-motomachi
紳士服	洋服の幹渡	国際会館南 (251) 8 5 0 1 8-isogami-dori
レディースファッション	マーキュリー	大丸前山側角 (331) 7 8 5 7 In front of Daimaru
紳士服	アダム	国際会館3F (231) 3 5 7 5
ファッション	CO	トアロード (331) 2 0 2 0

## \*婦人洋装・洋品 Ladie's Shop・装身具・服飾品

帽子	マキシ	トアロード (331) 6 7 1 1 Tor Road
ハンドバック	シラサ	元町通二丁目 (321) 0 8 0 1 2-motomachi
ベビー用品	ファミリア	元町1丁目 (391) 5555 トアロードセンター街角
婦人服地	シンワ	センター街 (331) 3098 さんちか (321) 5254
婦人靴	ジョアン	サンプラザ (391) 5078

婦人服	ベニヤ	ニヤ	ヤ	本店 (332) 2135-6 さんちか (321) 2678
高級婦人服	コマツ	ツ	ヤ	センター街さんプラザ (331) 1833 - (331) 0607
オートクチュール	ソエン	苑	ザ	大丸前 (331) 7 5 5 0
婦人服	リザ	ザ	ヤ	センタープラザ3F (391) 6 8 0 6
クチュール&ブティック	ウインザー	ー	ヤ	さんプラザ2F (331) 7 9 5 2
ハンドバック	イクシマ	マ	ヤ	元町通一丁目 (331) 2 4 1 5 1-motomachi
アクセサリー	クシマ	ス	カ	トアロード (391) 1 7 8 1 Tor Road
BALLYディック	クロスシューズ	オ	カ	大丸前 (331) 5 1 9 0 In front Daimarumaru
直輸入家具	ヨシオカシューズ	カ	カ	さんちか (321) 1358 サンプラザ (332) 3280 本店 321-2288
婦人・紳士靴	マミ	ー	カ	
婦人服				

## \*和装Kimono. Geta \*美容Beauty Shop

呉服	ちんがら屋	センター街 (332) 5 2 9 8 Center-Gai
呉服	みよしや	大丸前 (331) 3 3 8 8 In front of Daimaru
衣裳	中川衣裳店	センター街 (331) 5 3 3 3 Center-Gai
衣裳	つるや衣裳店	大丸前 (321) 0 3 6 0 In front of Daimaru
美容	美容室エリザベス	三宮神社前 (331) 4 9 1 7
美容	みどり美粧院	三宮神社前 (331) 1 0 7 1
フォトスタジオ	三宮写真室	NHK放送局北隣り (241) 5 5 3 0

## \*美術・工芸品 Art

美術	元町画廊・若木屋	元町通一丁目 (331) 2 3 5 9 1-motomachi
画材・額縁	末積製額	トアロード (331) 1 3 0 9 Tor Road
美術陶磁器	淡洲堂	センター街 (331) 8 7 5 8 Center-Gai
新古美術	播新	元町通三丁目 (331) 2 5 1 6 3-motomachi
記念品・贈答品	平山商会	神戸5駅5 (351) 1 5 5 1

## \*家具 家庭・文化用品 Furniture・Family

家具	永田良介商店	大丸前 (391) 3 7 3 7-9 In front of Daimaru
玩具	カメヤ	元町本店 (331) 0 0 9 0 さんちか (391) 4 0 4 5
カバン	大上靴店	元町通一丁目 (331) 3 9 6 2 1-motomachi
メガネ	服部メガネ店	大丸前 (331) 1 9 2 3 In front of Daimaru
結婚儀式用品	遠藤福寿堂	長比本店 (575) 2 2 5 1-3
和洋家具・カーテン・カーペット	インテリアイリフネ	大丸前 (851) 2 7 8 4 1
家具・インテリア	メープル FUJIYA	三宮トアロード (391) 0 5 3 5
内外書籍・文具	丸善神戸元町店	元町1番街 (391) 6 0 0 1

## \*菓子・喫茶 Cake・Tea-room

和洋菓子	神戸風月堂	北野町一丁目 (333) 5 5 5 5
喫茶	クッキーの館	元町通二丁目 (321) 5 5 5 5
パン・ケーキ	DONQ	元町通三丁目 (321) 5 5 5 6
チョコレート	モロゾフ	センター街 (391) 5 4 8 1-3 Center-Gai
喫茶	ユーハイム	センター街 (391) 8718 さんちか (391) 2146
ドイツ菓子	ザ・ヒロタ	元町1番街 (333) 6 8 6 8
洋菓子	THE HIROTA Confectionery Inc.	元町通三丁目 (331) 2 3 1 0 3-motomachi
洋菓子	ユーハイムコンフェクト	さんちか (391) 3 5 5 8
菓子	本高砂屋	元町通三丁目 (331) 7 3 6 6 3-motomachi
菓子・パン	神戸ベル	三宮センター街 (392) 0 7 8 1
チョコレート	コスモポリタン	三宮京町街 (331) 1 2 1 7 Kyomachi Street
瓦煎餅	菊水総本店	橋公社正門角 (382) 0 0 8 0 In front of Nanko
喫茶	UCCカフェプラザ	(391) 5 6 7 7
チョコレート	ゴンチャロフ	(391) 3 5 6 3
パン・喫茶	カスカード	センタープラザ西館5F (391) 1 3 6 0
洋菓子	西洋菓子処フーケ	フーケ店 (222) 0707 生田店 (392) 0103 元町店 (392) 0678
スイス菓子	ハイジ	本社 (822) 0812 三宮店 (333) 8815

## \*和洋料理 Eating House

和・日本料理	竹葉	阪急三宮 (331) 1 1 2 0 Sannomiya Hankyu
寿司	本成駒	三宮本通り (331) 3 2 3 6 Sannomiya hondori
とんかつ	武蔵	センター街 (321) 0 6 3 4 Center-Gai
軽料理	蛸の壺	大丸前日暮館3 (391) 1 0 3 6 1-motomachi
フレンチ	北野クラブ	北野クラブ上 (222) 5 1 2 3 1-Kitano-Cho
レストラン	栄弥平	大丸前・三宮神社前 (331) 5 7 2 5 6 7 4 2-Sannomiya
ふぐ・天ぷら・寿司	又松	生田神社前 (331) 0 9 3 5 Ikuta Street
料亭	松の家	花 (371) 1 9 2 1-2 Hanakuma

## \*ホテル Hotel \*商社 Trading House

ホテル	神戸オリエンタルホテル	京町2 (331) 8 1 1 1 25-Kyomachi
観光旅館	有馬温泉(東有馬)古泉閣	神戸 078 (904) 0 7 3 1 Arima
観光旅館	ホテル全但	中央区下山手通4丁 目5-1全但館3F-4F (391) 3 8 3 8
ホテル	神戸ポートピアホテル	中央区港中町6-10-1 (302) 1 1 1 1
ホテル	新神戸オリエンタルホテル	新神戸駅前 (291) 1 1 2 1
ビール	アサヒビール	栄町通 (333) 1 3 0 1 Aoi-Cho
電化住設	ナショナルリビングプラザ神戸	京町 (391) 4 1 1 0 Kyomachi-Suji
銀行	さくら銀行	本店 通花町 (331) 8 1 0 1 代表 Naniwa-Cho
珈琲・紅茶	UCC上島珈琲	三宮通 (361) 8 8 0 0
あかふじ米	株式会社神明	海通 (371) 2 1 3 1
自動車	神戸いすゞ自動車	中央区雲井通4-2-2 (231) 14 1 2 1
ホテル	神戸北野ホテル	山本通り三丁目 (271) 3 7 1 1

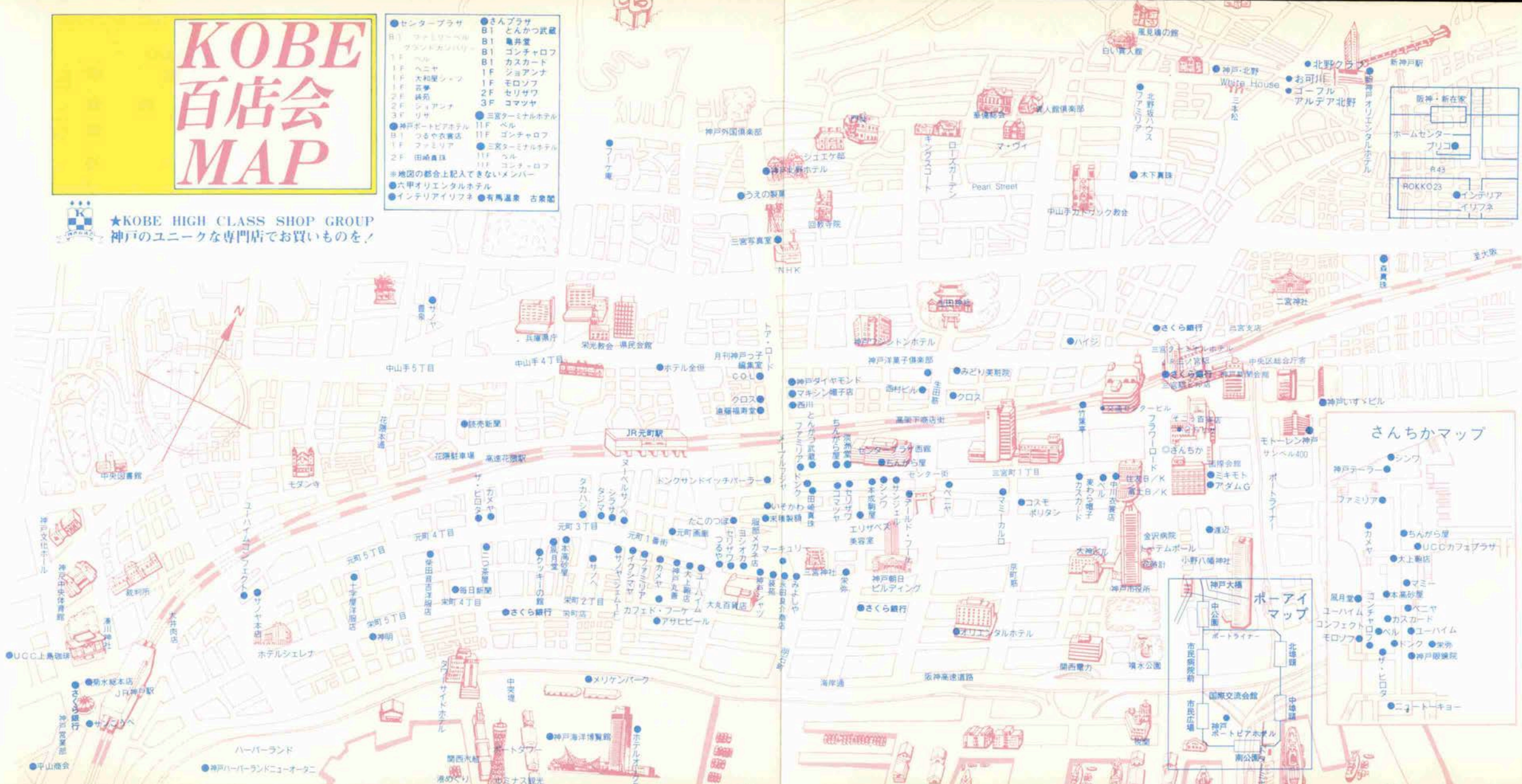
# KOBE 百店会 MAP



★KOBE HIGH CLASS SHOP GROUP  
神戸のユニークな専門店でお買い物をして

- センタープラザ
- B1 ファミリア
- B1 クラウンビル
- 1F ベル
- 1F ベニヤ
- 1F 大和屋シヤウ
- 1F 花夢
- 2F 純真
- 2F ショアンナ
- 3F リサ
- さんプラザ
- B1 とんかつ武蔵
- B1 亀井堂
- B1 コンチャロフ
- B1 カスカート
- 1F ショアンナ
- 1F モロソフ
- 2F モリサワ
- 3F コマツヤ
- 三宮ターミナルホテル
- 11F ベル
- 11F ゴンチャロフ
- 三宮ターミナルホテル
- 11F ベル
- 11F ゴンチャロフ
- 神戸ポートピアホテル
- B1 つるや衣装店
- 1F ファミリア
- 2F 田崎直雄
- 三宮ターミナルホテル
- 11F ベル
- 11F ゴンチャロフ
- 六甲オリエンタルホテル
- インテリアイリフネ
- 有馬温泉 古楽館

●地図の都合上記入できないメンバー  
●六甲オリエンタルホテル  
●インテリアイリフネ ●有馬温泉 古楽館



HON TAKASSAGOYA

封切。

マンデルチーゲルが、衣替え  
します。もう、新しいパッケージ  
を見かけて、「おやつ」と思わ  
れた方も、いらっしゃるかも  
しれませんね。でも、中身は  
いつもの、あのおいしさです。  
スライスアーモンドを生地に  
のせて、薄く硬く焼きあげる。  
愛されてきた味わいを大切に  
守ることが私たちの基本です。  
甘く香りたつ、おいしい物語  
の封切を、あなたの口もとで。  
これからも、どうぞよろしく。



マンデル チーゲル

「本」の字を大切にしています。

**本高砂屋**

全国有名百貨店でお求めください。

集中オートロックシステムが採用されている。



照明が、やわらかなムードをかもし出す。



このほど、水木真珠有限会社が六甲に、高級賃貸マンション「水木六甲シルクハイツⅢ」を竣工した。これは同社の不動産事業の集大成ともいえる作品となっている。そこで同社の尾川 謙顕代表取締役、尾川友樹雄取締役役に話を伺った。



竣工の喜びを語る尾川社長(右)と尾川取締役(左)

——竣工おめでとうございます。「水木六甲シルクハイツⅢ」は、マンションとしては、3棟目になるんですね。

尾川(謙)そうですね。すでに北野町に「シルクハイツⅠ」と「シルクハイツⅡ」を完成させております。

——今回、六甲の地を選ばれたというのは、どういうお考えですか。

尾川(友)ご存知のように、六甲の山の手は、閑静な雰囲気のお屋敷街です。私もほかかねがね、“快適エグゼクティブ・ライフ”を提唱していますが、その構想にぴったりなのが六甲というわけです。

尾川(謙)私は、真珠の仕事を通して、“真珠の清楚な輝き、神秘的な色沢を持つ宝石・真珠”を建物に表現して来ました。この「水木六甲シルクハイツⅢ」は、六甲の

山の手という高級住宅地に、当社が今までに築き上げたノウハウを結集して建設いたしました。

——今年は創業33周年を迎えられたということですが、その記念事業でもあるわけですね。

尾川(謙)この33年の歴史は、何も私どもだけで創り上げて来たものではありません。すべての歴史がそうであるように、多くの人々の支えと励ましと叡知に育まれて、今日があると考えています。

尾川(友)30数年間は、ある意味で苦難の道のりでもあったと思います。それを乗り越えて来た1つの成果が、この「水木六甲シルクハイツⅢ」だと思えます。

尾川(謙)今後も社長以下、社員が一丸となって、「シルクハイツⅣ」をめざして頑張っていきます。

貸主  **MIZUKI** 水木真珠有限会社

〒650神戸市中央区加納町2丁目4-10 (水木ビルディング8F)  
☎(078)221-0029 FAX(078)242-0029

設計・監理 株黒田建築設計事務所 ☎321-1291

施行  **鴻池組** 神戸支店 ☎331-6857  
KONOIKE CONSTRUCTION CO., LTD.

提携(仲介)  
株マルサ不動産 ☎231-2355

扇不動産 ☎221-4738

渋谷不動産 ☎231-0001

水木商事有限会社 ☎221-2145

六甲・山の手 快適エタキスタイルライフを提案します



▼玄関部分。



▼室内。間接



〈交通〉  
阪急神戸線「六甲」駅より徒歩10分  
「六甲」駅よりバス2系統、篠原  
本町三丁目停留所下車すぐ



## ●さんちかインフォメーションこうべが、生まれかわります！

ハートもドレスももっとお洒落に変身したい。

秋だから、さんちかもちょっとお色直し。

新しくなったさんちかインフォメーションを是非お楽しみに。

■9/21(水)まで改装中です。ご迷惑をおかけいたしますが、しばらくの間ご協力  
くださいますようお願いいたします。

9/22(木)に  
リフレッシュOPEN



【さんちかインフォメーション】  
ますます便利にサービス充実！  
楽しいショッピングをしっかりとサポートします。

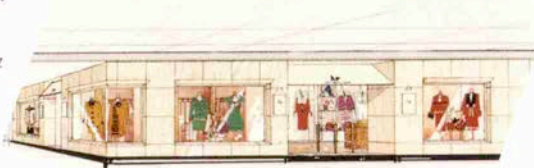
- ・メンバーズカード常設サービスカウンター
- ・コインセルフFAXサービス
- ・かわいいフラワーショップ“プチフローレ”

【アールペティアンOPEN】  
ワールドの新しいレディースブランドが登場。  
さんちかにきらめく感性が加わりました。

●さんちかインフォメーションこうべ  
市政コーナーが移転。

9/1(木)より神戸市総合インフォメーションセン  
ターとしてOPENいたしました。

●さんちかプレイガイドが移転しました。  
せいでんさんちか店(ローザアベニュー)に  
OPENしました。



●今後ともかわらざご利用いただきますよう、よろしくお願いたします。

**santica**

The New Heart of Kobe 神戸・三宮さんちか

9月の定休日／20(金)・21(土) (物販店は21(土)のみ休業)

営業時間／AM10:00～PM8:00(飲食店はPM9:00まで)





