



墨いろでつづる恋歌

## 源氏物語

# 葵

(9)

水墨 国広節夫・書 国広富美子

人の世をあはれと聞くも露けきにおくるる袖を思いこそやれ

六条御息所

桐壺帝がご讓位され朱雀帝の御代になり

ました。皇太子には、藤壺の宮の若宮が決まり、源氏は大将に昇進しました。源氏二十二歳のときのことです。

新帝の名代として伊勢に奉仕する齋宮さいぐう役に六条御息所の姫が選ばれました。齋宮就任の儀式が行なわれる葵祭りあきまつりの日、六条御息所は娘の姿と源氏の君の供奉する行列を一目見ようと、目立たぬよう網代車に乗ってでかけました。その車の前に、あとからきた葵の上の車が割り込み、場所取りを争って従者達ともみ合ううちに、網代車はさんざんに壊されて、みじめな姿になってしまいました。

この有様はすぐに誇張されて人々の噂にのぼり、六条御息所は耐えがたい屈辱感にさいなまれ、抑制できない恨みの炎となつて、魂が自分の身体から抜け出る思いに悩

みました。

祭りのあと、葵の上の容体が急速に悪くなつていきました。身重の葵の上の苦しむ顔が、六条御息所の顔に見えたりして、源氏もただただ安産を願つて祈祷を続けたのですが、苦しみの末、男児を産み落とした葵の上は、帰らぬ人になつてしまいました。忌みが明け、二ヵ月ぶりに二条の邸に帰った源氏は、藤壺の宮の御みの御みをつくり、美しく成長した若紫の姿に目をみはりました。源氏は熱い心で若紫を胸に抱き、葵の上亡きあとの妻として、契りを結んだのです。若紫は、紫の上と呼ばれることになりました。

歌は、葵の上の死を悼みながらも、こんなに苦しみがあなただを思っている私のことも、少しは思いやつてほしいという六条御息所の恨みを込めた嘆きです。

人  
心  
之  
動

病  
之  
時

心  
之  
動

心  
之  
動



# 海船港

カメラ 米田 定蔵

●神戸市民に愛されて30年・ポートタワー







## ●満30才を迎えた 神戸ポートタワー

昭和38年、ミナト神戸のシンボルとして誕生した神戸ポートタワーが先月30周年を迎えた。

真つ赤な鼓形のパイプ構造（高さ108メートル）という、世界でも類をみないユニーク、粋な姿で、神戸市民をはじめ内外の観光客から親しまれてきている。

この30年の神戸港の変貌、発展は目ざましく、ポートアイランド、メリケンパーク、六甲アイランド、ハーバーランドと次々と開発、整備が進み、景観もどんどん変わり、それがまた展望台からの眺望の常なる新鮮さにもつながっている。

昨年、9年ぶりの全面塗装と屋上展望台の改修でリニューアル。メリケンパークの神戸海洋博物館の白いスペースフレームと対照的な造形美を描き出し、ライト・アップされたその姿が、夜の神戸に優美に浮かび上がっている。

完成当時、日本建築学会作品賞、照明学会照明普及会賞、建築業協会優良建築賞を連続受賞、そして今年度、神戸建築百選'93市民大賞に輝いた。

現在も、周辺では多数の開発整備計画が進行しており、神戸港は世界有数規模の港として更なる充実が計られている。市街地と至近距離にあることも港として大きな個性。その中心に位置するポートタワー、これからも国際港湾都市神戸の変わらぬシンボルであり続けるだろう。



「飛鳥」(写真提供:日本郵船)

## ポートタワー30周年記念クイズ 応募要領

- ★問 題 「ポートタワーは高さ〇〇〇m、今年度の神戸建築100選で“市民〇〇”を受賞した神戸港のシンボルです」  
※上記の〇内に適当な数字又は文字を入れてください。
- 賞 品 日本郵船の豪華客船「飛鳥」で(横浜一鳥羽一神戸)2泊3日の船旅へ1組(2名様)をご招待。  
=平成6年3月18日横浜発、3月20日神戸着=  
副賞:3万円の旅行券  
その他、100組(200名様)にタワーの招待券が当たります。
- 応募方法 官製往復はがきに解答と住所・氏名・年令・職業を明記し、12月20日までに下記宛にお送りください。(当日消印有効)  
正解者多数の場合は抽選。尚、返信用ハガキで当落を通知いたします。
- 宛 先 〒650神戸市中央区波止場町2-2  
神戸ポートタワー30周年記念クイズ係

- 主催:社団法人神戸振興協会  
●協賛:日本郵船株式会社  
郵船クルーズ株式会社



## ●船旅にでる人々を見送りながら

都市景観の変容を見つめ続けてきたポートタワーは同時に船の変遷をも記憶にとどめてきた。

一概に船といっても形も違えば用途によってその性格も様々である。30年前まだメリケンパークが波止場だった頃、乗客や貨物を沖に停泊している本船に運ぶおびただしい数の舢舨が溜まっていた。まだ海上貿易が今よりも盛んで、外国の貨物船もひばんに神戸港に入港していた。

港の周辺が整備されるにしたがい大型豪華客船などが入港してくるようになった。異国情緒たっぷりの神戸にふさわしい風景だった。現在神戸港は多機能で、用途に

より分化している。だからどこにどんな種類の船が停泊しているかあるていどわかる。ポートタワー周辺でよくみられる船は、四国や九州、淡路島に向う定期客船と、もうひとつクルーズ船だ。以前は港めぐりの船一隻ぐらいたったのがここ数年増加している。見慣れた風景を海上からみる新鮮さ。これからはゆつたりとした船旅を楽しむ人がふえるだろう。たとえば豪華客船「飛鳥」で一泊二日のクルーズにでかけたりというように。そしてポートタワーはクルーズにでかけ戻ってくる船と人々を眼下に収めながら、静かにたたずむのだ。



# 神戸で育まれた広東料理が いまテイ・テに生きている

三千年の歴史を誇る中華料理の中でも広東料理は、その昔、「食在広州」と言われたように、その代表格である。「海のシルクロード」の発着駅、広州には世界の料理が伝わり、広東料理として発展し、いま、香港、台湾、神戸、サンフランシスコへと広がった。

海の幸、山の幸に恵まれた広州の広東料理が「文明開化の港」神戸に伝わり百年。その間、日本料理の真髓を取り入れ、さらに発展し、いま「神戸の広東料理」として開花。テイ・テは百年の歴史を大事に守っている。新進アーティストの作品に囲まれ、アーティストイックな雰囲気、漂うトアロード店、三宮センター街に近く、ショッピング帰りに気軽に立ち寄れる南店、時代の最先端の街六甲アイランドにあり、二二〇度の神戸の海の眺望を楽しむことができる六甲マリンパーク店とそれぞれの個性を生かした三店でTPOにあわせて本格的な広東料理を楽しもう。



トアロード店



南店



六甲マリンパーク店



CANTONESE  
TEI·TEI

トアロード店

神戸市中央区下山手通3-11-17  
TEL 078-333-6888

南店

神戸市中央区三宮町1-7-9  
TEL 078-321-3332

六甲マリンパーク店

神戸市東灘区向洋町中9-5  
TEL 078-857-0077

# 今、大人気の「ナタデココ」。

「存じでしたか？」

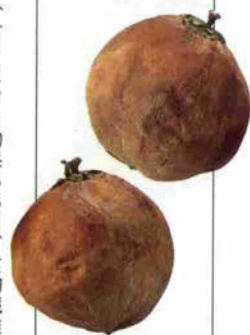
いま、東京や大阪の若い女性を中心に大人気の「ナタデココ」。

「ナタデココ」は、スペイン語で「ココナッツの浮遊物」という意味で、その名のとおり、フィリピンやタイなどの東南アジアで、ココナッツから作られている発酵食品である。

独特のコリコリツとした心地よい歯ざわりと、南国特有のエキゾチックなおいしさが特徴で、今や若い女性を中心に大人気のトロピカルデザートだ。

ローカロリーで、ダイエット効果もあり、食物繊維がたっぷりのヘルシーでおいしいデザート。

フジッコでは、トロピカルなおいしさを神戸のおしゃれな感覚で、厳選されたナタデココを使った「杏仁豆腐」「みつ豆」とバイナツブルや黄桃がはいった「ココナツグミ・フルーツミックス」を発売している。8月から10月初旬までは、充分な商品供給ができなかったほどの人気になったとか。家族の団らんに、パーティーに、新しい食感体験を皆様もいかが。



夏が過ぎてもナタデココの人気は継続中。  
その秘密は食べてみなくちゃわからない！

## フジッコの ナタデココデザート





# 神戸百店会

## \*宝飾品 Jewel・Pearls

宝飾	ミキモト	国際会館1階 (221) 0 0 6 2 International House
宝飾	田崎真珠店	サンロード (391) 4 0 8 5
宝飾	タジマ	元町通二丁目 (331) 5 7 6 1 2-motomachi
宝飾	神戸ダイヤモンド	サンロード (331) 2 3 9 7 Tor Road
宝飾	木下真珠	山本通一丁目 2 2 1 - 3 1 7 0
宝飾	森真珠	二宮町一丁目 2 4 1 - 2 1 2 5
宝飾	Mori Pearls	

## \*紳士洋服・洋品 Tailor & Men's Shop

紳士服	柴田音吉洋服店	元町通四丁目 (341) 0 6 9 3 4-motomachi
紳士服	十字屋洋服店	元町通五丁目 (341) 0 2 1 9 5-motomachi
洋品雑貨	サノヘ	元町通二丁目 (331) 4 7 0 7 2-motomachi
紳士服	洋服の幹渡辺	国際会館南 (331) 8 5 0 1 8-Isogami-dori
レディースファッション ハコウス	マーキュリー MERCURY	大丸前山側角 (331) 7 8 5 7 In front of Daimaru
紳士服	アダム G	国際会館3F (231) 3 5 7 5
ファッション ブレイス	C O L	トアロード (331) 2 0 2 0

## \*婦人洋装・洋品 Ladie's Shop・装身具・服飾品

帽子	マキシ	トアロード (331) 6 7 1 1 Tor Road
ハンドバック	シラサ	元町通二丁目 (321) 0 8 0 1 2-motomachi
ベビー用品	ファミリア	元町1丁目 (391) 5555 トア・ロードセンター街角
婦人服地	シンワ	センター街 (331) 3098 さんちか (321) 5254
婦人靴	ジョアンナ	サンプラザ (391) 5078

婦人服	ベニヤ	本店 (332) 2135-6 さんちか (321) 2678
毛皮	ベニー毛皮店	国際会館一階 (221) 3 3 2 7 Kobe International House
高級婦人服地	お仕立て	センター街・さんちか (331) 1833・(331) 0607
オートクチュール	ソエリ	大丸前 (331) 7 5 5 0
婦人服	リザ	センタープラザ3F (391) 8 8 0 6
クチュール& ブティック	ウインザー	さんちかプラザ2F (331) 7 9 5 2
ハンドバック	イクシマヤ	元町通一丁目 (331) 2 4 1 5 1-motomachi
アクセサリー	BALLYティック	トアロード (391) 1 7 8 1 Tor Road
直輸入家具	Cross Shoes	大丸前 (331) 5 1 9 0 In front of Daimaru
婦人・紳士靴	Yoshioka Shoes	サンロード (331) 4 3 5 5
婦人服	サンジェル	さんちか (321) 1358 サンプリング (332) 3280 本店 321-2288
婦人服	マミ	

## \*和装 Kimono, Geta \*美容 Beauty Shop

呉服	ちんがら屋	センター街 (332) 5 2 9 8 Center-Gai
呉服	みよしや	大丸前 (331) 3 3 8 8 In front of Daimaru
衣裳	中川衣裳店	サンロード (331) 7 5 2 4・5 3 3 Center-Gai
衣裳	つるや衣裳店	大丸前 (321) 0 3 6 0 In front of Daimaru
美容	美容室エリザベス	三宮神社前 (331) 4 9 1 7
美容	みどり美粧院	生田神社前 (334) 1 0 7 1

## \*美術・工芸品 Art

美術	元町画廊・若木屋	元町通一丁目 (331) 2 3 5 9 1-motomachi
画材・額縁	末積製額	トアロード (331) 1 3 0 9 Tor Road
美術陶磁器	淡洲堂	センター街 (331) 8 7 5 8 Center-Gai
新古美術	播新	元町通三丁目 (331) 2 5 1 6 3-motomachi
記念品・贈答品	平山商会	神戶駅前 (331) 1 5 5 1

## \*家具 家庭・文化用品 Furniture・Family

家具	永田良介商店	大丸前 (391) 3 2 3 7-9 In front of Daimaru
玩具	カメヤメ	元町本店 (331) 0 0 9 0 さんちか (391) 4 0 4 5
カバン	大上靴店	元町通一丁目 (331) 3 9 6 2 1-motomachi
メガネ	服部メガネ店	大丸前 (331) 1 1 2 3 In front of Daimaru
結婚儀式用品	遠藤福寿堂	長田本店 (575) 2 2 5 1-3
和洋家具・カー テン・カーペット	インテリアイリフネ	豊六甲通南 (851) 2 8 4 1
家具・インテリア	メーブル FUJIYA	三宮トアロード (391) 0 5 3 5
内外書籍・文具 洋品・メガネ	丸善神戸元町店	元町1番街 (391) 6 0 0 1

## \*菓子・喫茶 Cake・Tea-room

和洋菓子	神戸風月堂	北野町一丁目 (333) 5 5 5 5
喫茶	クッキーの館	元町通二丁目 (321) 5 5 5 5
洋菓子	ドンク	元町通三丁目 (321) 5 5 5 6
喫茶	モロゾフ	サンロード (391) 5 4 8 1-3 Center-Gai
喫茶	ユーハイム	センター街 (391) 8718 さんちか (391) 2146
洋菓子	ザ・ヒロタ	元町1番街 (333) 3 6 8 6 8
洋菓子	THE HIROTA Confectionery Inc.	元町通二丁目 (331) 2 3 1 0 3-motomachi
洋菓子	ユーハイムコンフェクト	さんちか (391) 3 5 5 8
菓子	本高砂屋	元町通二丁目 (331) 7 3 6 7 3-motomachi
菓子・パン	神戸ベル	三宮センター街 (392) 0 7 8 1
チョコレート	コスモポリタン	三宮駅前 (331) 1 2 1 7 Kyomachi Street
瓦煎餅	菊水総本店	橋公社正門前角 (382) 0 0 8 8 0 In front of Nanko
喫茶	UCCカフェプラザ	さんちか (391) 5 6 7 7
チョコレート	ゴンチャロフ	さんちか (391) 3 5 6 3
パン・喫茶	カスカード	センタープラザ西館5F (391) 1 3 6 0 フーケ屋 (222) 0707
洋菓子	西洋菓子処フーケ	生田店 (392) 0103 元町店 (392) 0678
スイス菓子	ハイジ	本社 (822) 0812 三宮店 (333) 8815

## \*和洋料理 Eating House

和・日本料理	竹葉亭	阪急三宮 (331) 1 1 2 0 Sannomiya Hankyu
寿司	本成駒家	三宮本通り (331) 3 2 3 6 Sannomiya hondori
とんかつ	武蔵	サンロード (321) 0 6 3 4 Center-Gai
軽料理	蛸の	大丸前日曜北 (391) 1 0 3 6 1-motomachi
フレンチ レストラン	北野クラブ	北野クラブ路上 (222) 5 1 2 3 1-Kitano-cho
ふぐ・天ぷら ・寿司	栄	大丸前・三宮神社 (331) 5 7 7 2・5 4 7 4 2-Sannomiya
寿司	又平	生田神社前 (331) 0 9 3 5 Ikuta Street
料理	松の家	花 (371) 1 9 2 1-2 Hanakuma

## \*ホテル Hotel \*商社 Trading House

ホテル	神戸オリエンタルホテル	京町2丁目 (331) 0 1 3 1 25-Kyomachi
観光旅館	有馬温泉(東有馬)古泉閣	078 (904) 0 7 3 1 Arima
観光旅館	ホテル全但	中央区三山通4丁目 5-1全但会館3F-4F (391) 3 8 3 8
ホテル	神戸ポートピアホテル	中央区港島中町6-10-1 (302) 1 1 1 1
ホテル	新神戸オリエンタルホテル	新神戸駅前 (291) 1 1 2 1
ビール	アサヒビール	宝町 (341) 7 3 0 1 Aoi-cho
電化住設	ナショナルリビングプラザ神戸	京町 (391) 4 1 1 0 Kyomachi-Suji
銀行	さくら銀行	本通・花町 (331) 8 1 0 1 代表 Naniwa-cho
珈琲・紅茶 直輸入	UCC上島珈琲	本通 (361) 8 8 0 0
あかふじ米	株式会社神明	海通 (371) 2 1 3 1
自動車	神戸いすゞ自動車	中央区雲井通4-2-2 (231) 4 1 2 1
ホテル	神戸北野ホテル	山本通り三丁目 (271) 3 7 1 1



# KOBE 百店会 MAP



★KOBE HIGH CLASS SHOP GROUP  
神戸のユニークな専門店でお買いものを!

- センタープラザ  
B1F 2nd Floor  
1F ベニヤ  
1F 大和屋  
1F 富華  
2F ショアンナ  
3F リサ
- 神戸ポートピアホテル  
B1F 洋服や衣類店  
1F フォーミダ  
2F 田崎書店
- さんぶラス  
B1F とんかつ武蔵  
B1F 亀井堂  
B1F コンチャロフ  
B1F カスカート  
1F ショアンナ  
1F モロソフ  
2F セリサフ  
3F コマツヤ
- 三宮ターミナルホテル  
11F ベル  
11F コンチャロフ  
11F 三宮ターミナルホテル  
11F ヘル  
11F コンチーロコ
- 地区の都合上記入できないメンバー  
●六甲オリエンタルホテル  
●インテリアイリフネ ●有馬温泉 ●古泉閣



## さんちかマップ

- シンク
- ちんから屋
- UCGカフェプラザ
- 大上商店
- マミー
- 本家砂屋
- ベニヤ
- カスカート
- ユーハイム
- モロゾフ
- ドンク
- 栄奈
- 神戸眼鏡屋
- ニューキー

## ボーアイマップ





1993  
お歳暮

贈る気持ち

大切にしたい…。

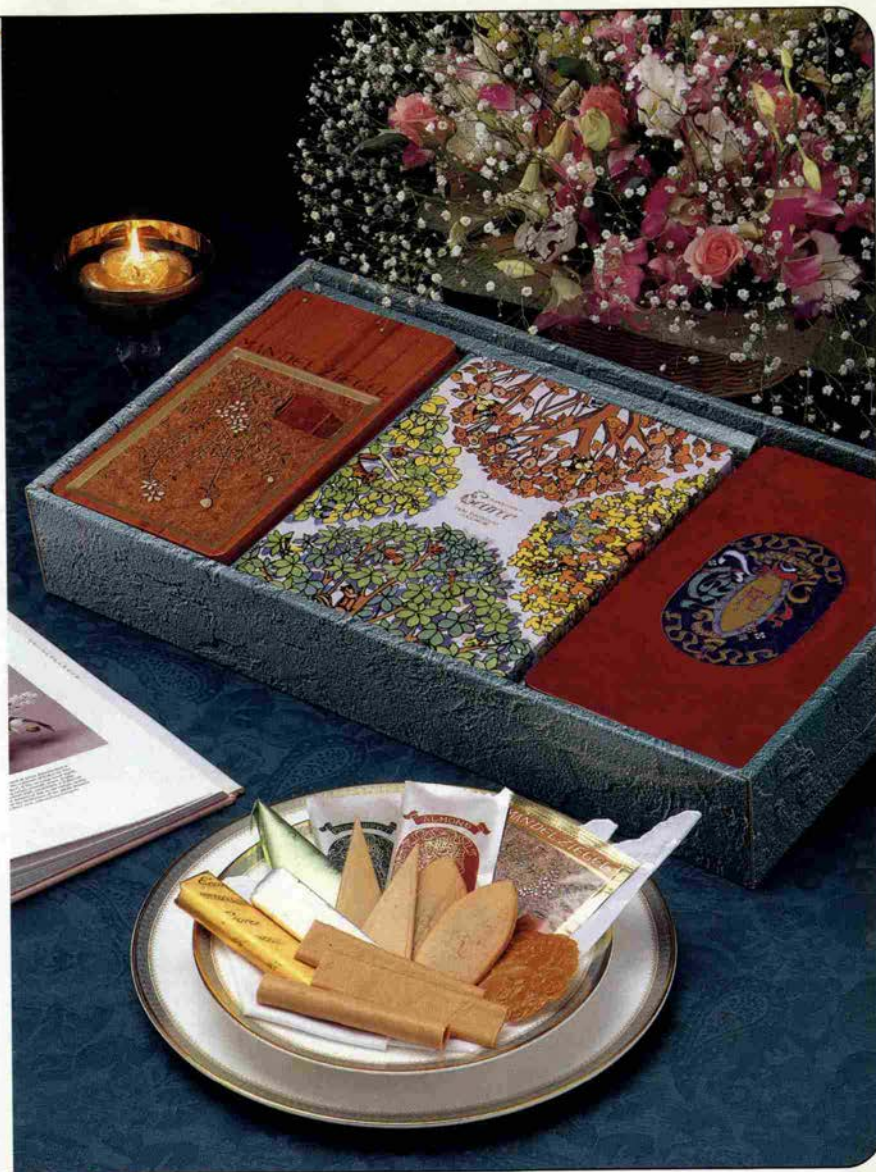
バラエティー豊かなお菓子の数々。  
和菓子・洋菓子など詰合せた本高砂屋のギフト。  
日頃あまり会うことのない遠方の方々と心の  
ふれあい、お世話になったあの方へ……  
自然の恵みを厳選し伝統の技術と技で創りあげ  
た逸品を贈りませんか。



エコルセ・チーゲル・モンロワ詰合せ 3,000円

「本」の字を大切にしています

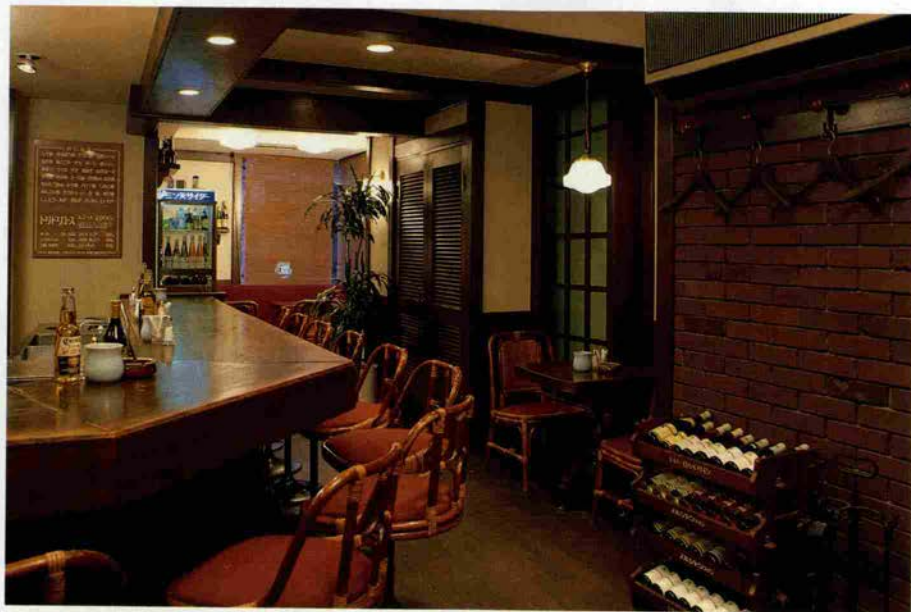
本高砂屋





KOBEで生まれ育って15年——。

“こだわり”のある味づくり、店づくりに努めています。



- トリドリのオリジナルメニューは30種類です。“通”の方にも、焼鳥はもうひとつ、とおっしゃる方にも、ご満足をいただいております。
- 〈コースメニュー〉 2,800円 他にも単品各種、ワイン、日本酒などを豊富に取り揃えています。
- 10名様ほどの小パーティーには奥の小部屋が便利です。小人数でのパーティにご利用ください。

YAKITORI  
やき鳥 炭焼  
TORIDORO



神戸市中央区北長狭通2丁目5-1

タイシンサンセットビル2F

☎078.391-3028

5:00PM~10:00PM オーダーストップ

月曜日定休

# 神戸味めぐり ● 神戸を食べる ●



● 17:00~24:00 木曜休  
◆ コース 3,000~8,000円  
◆ テキーラ 700~1,500円

陽気にメキシコ料理を！

神戸のメキシコ料理の老舗。タコス (900円) チリコンカルネ (1,200円) などおなじみ料理の他、テキーラ・ベースの飲物も人気。(パーティも予約受付中)

**TIJUANA**  
ティファナ

神戸市中央区中山手通1-21-13  
☎ (078) 242-0043



● 11:45~21:00 毎水曜日月  
11:30~20:30 (1月5日~3月20日)  
◆ すてーき コース 6500円, 8400円  
◆ しゃぶしゃぶ 5900円, 7900円

琴の調べを聞きながら

民芸風の落ち着いた雰囲気の中で、厳選された神戸牛を。手作りの味噌ダレが美味。2階のお座敷では20名までの会食も。

炭やきすてーき・しゃぶしゃぶ

**六段**

神戸市中央区元町通3-8-4  
☎ (078) 331-2108  
特約駐車場有



● 11:30~13:30 17:00~21:00 日曜休  
◆ 会席料理各種 7,000円~15,000円  
◆ お昼のお献立 3,000円~5,000円

四季の味いを異人坂花苑で

小粋な装いと、心のこもったおもてなしで、旬の味をご賞味下さい。魚ちり、しゃぶしゃぶ、かにちりなど鍋物は要予約の事。

日本料理  
**異人坂花苑**

神戸市中央区加納町4-9-12  
クリスタルコート1F  
☎ (078) 392-7607



お酒とともに味わえば格別

くつろぎ気分で  
季節の一品料理を

しっとりとした雰囲気にとめられた店内では、肉じゃがや蛸酢など、季節の材料を使った家庭料理がいただけます。すべて女主人の睦子さんの手作りで、カウンターにはいつも大皿に盛られた惣菜が並んでいます。

くつろぎ気分で、お酒と一緒に一品料理を味わえば、帰りがたくなるかも知れませんよ。



こんな雰囲気、いかがですか？  
● 17:00~22:00 火曜休

**庵主**

神戸市東灘区  
御影町御影字滝ヶ鼻133-5-1  
メビウスビルB1F南  
☎ (078) 854-1018



● 11:00~21:00 (ラストオーダー20:00) 無休

北京料理の神髄を神仙閣で

中華料理の質が高い神戸でも指折りの北京料理の老舗。豪華な伊勢エビの前菜やフカヒレスープはこの店ならではの絶品。

**神仙閣**

神戸市中央区下山手通2-13-1  
☎ (078) 331-1263



ヨーロッパの豊かな歴史と伝統を継承した高級ホテル



<16F>バルセロナ Barcelona



HOTEL GAUFRES RITZ

ホテルゴーフルリッツ

神戸月堂港島

ミナサン ゴーフル  
☎(078)303-5555

〒650 神戸市中央区港島中町6丁目1番

(ポートライナー市民広場駅下車北 神戸商工会議所とツインビル)



100  
三ノ宮・神戸国際会館1階



美しい基準。

—— 輝きを重ねて、語り継ぐもの。 ——

MIKIMOTO

神戸：三ノ宮・神戸国際会館1階 Tel.078-221-0062 / 大阪：梅田・新阪急ビル1階 Tel.06-341-0247 / 京都：四条河原町東入ル阪急百貨店東隣 Tel.075-251-1281 © 1993-12



ロマンのあるスイート



しっとりとした焼き上がり。甘さをおさえた、コクのあるまろやかな味わい。  
デンマーク産クリームチーズを使い、季節に合わせてレモンを効かせています。  
●2000円 ●1500円 ●1000円 ●700円 ●250円(ピース) 写真の商品は1000円です。

## クリームチーズケーキ

※地域により、取扱い商品が異なる場合があります。また生ものですので、発送はご容赦願います。価格には、消費税は含まれておりません。  
〒658 神戸市東灘区御影本町6丁目11番19号 モロゾフ株式会社 TEL.078(822)5000代



発行・(有)月刊神戸つ子 神戸市中央区東町113の1 大神ビル9F 郵便番号〒650 電話(078)333-1224  
1993年12月1日発行(毎月1回1日発行)昭和40年1月20日第三種郵便物認可 ナニ印刷(株)印刷 編集 小泉美喜子・発行 小泉康夫  
定価 300円  
送料 66円  
本体 291円