



連載エッセイ 〈8月〉

キタノは小路がおもしろい

# 北野物語

文・宮本豊子

写真・中村年延

インド、

## ジャイナ教の寺院を訪ねて

いつも決まった曜日の早朝、白い衣をまとった一人のインド人が、ある方向に向かって歩いていく。北野町を犬を連れる私も、散歩の道すがら、同じ方向に後を歩く。少し行ったところに小さな門構えがあり、その奥には白い建物があつての中へ白い衣の男性は入っていく。

ここは、北野町3丁目に位置するバグワン マハビールスワミジエ

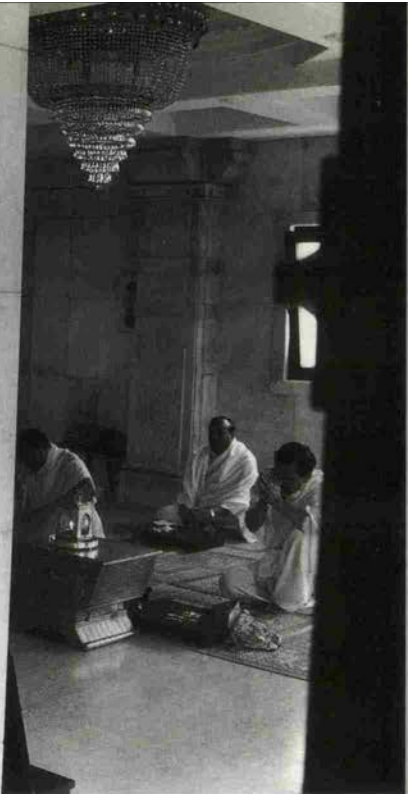


▲午前7時、寺院内中央にある祭壇の扉が開けられる。  
お米で描かれたマンジの經典台（手前）が印象的。

イン寺院、ジャイナ教の寺院である。ジャイナ教といっても、日本人には聞き慣れない宗教かもしれないが、インドの宗教である。開祖はマハーヴィーラ。この名は、「大変勇敢な者」を意味する。マハーヴィーラは、五つの原則を唱えた。①AHIMSAA―不殺生、非暴力、②SATYA―真実言、嘘をつかない、③ASTIYA―盗みをしてない、④BRAHMACARYA―貞潔 ⑤APARIGRAHA―執着しない、の五つである。

さて、北野町のこの寺院が建立されたのは、一九八五年六月で歴史は新しい。これが建つまでは、ジャイナ教信者は各家庭で祈りをささげていた。しかし、どうしても寺院が欲しいと、神戸に住む信者が（世帯数にして三十軒、延信者数約二百人）お金を持ち寄って建てたのであ

▶民家の奥まった所に白亜のバグワン・マハビールスワミ・ジェイン寺院がある。日曜、祝日の正午から四時まで一般公開されている。写真は、いづれも北野町三丁目



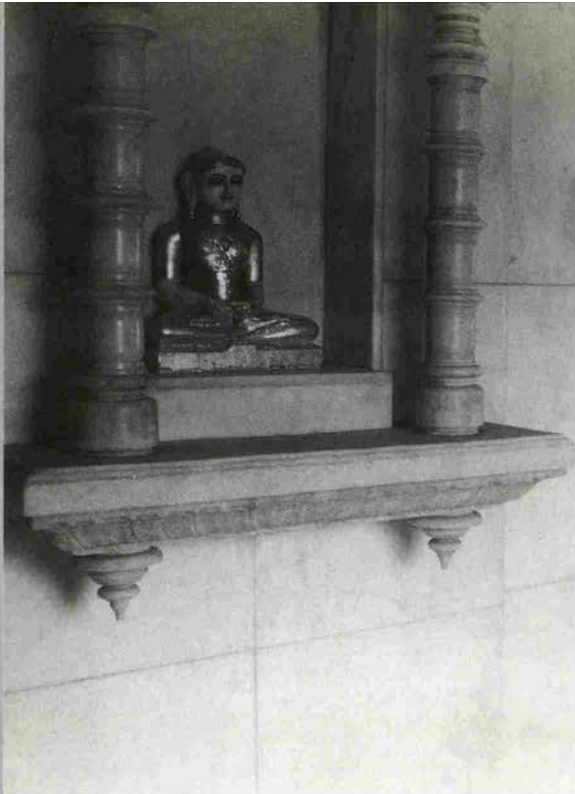
る。当時の金額で建物だけ（土地別）で一億円以上かかったそうだ。祭壇のある階はすべてが大理石で、随所にみられる手のこんだ彫刻は、現地インドで仕上げ、日本に持ち込んだ、と説明があった。

寺院入口には、見学者に向けての立カンバンがある。見学の許されるのは、日、祝日の正午から午後四時まで。注意事項として、寺院内での喫煙、飲食の禁止、これらに加え、「月の障りの方は入場をご遠慮ください」といった注意書きまである。

毎朝、七時に祭壇の扉が開く。祈禱のまえに、DOTY（ドテイ、白衣）に身を包み、口を布で覆った数人が、祭壇に飾られたマハーヴィーラの、身体を洗っていることから始める。それが三、四十分続いたあと、祈禱が始まるのである。静粛な神殿は、裸足で歩く数人の信者のかすかな足音と読経の声だけである。儀式にのっとった厳格な祈りが続けられ、その間に、小さな祭典台にお米（インド米）でマンジが描かれ、供え物が飾られる。

毎朝七時から祈禱が始められるが、ふだんは一人の僧侶が寺院を護っている。

▶白亜の寺院内。ジャイナ教開祖マハーヴィーラが祭られて、午前中は近くの信徒がお参りに来る。

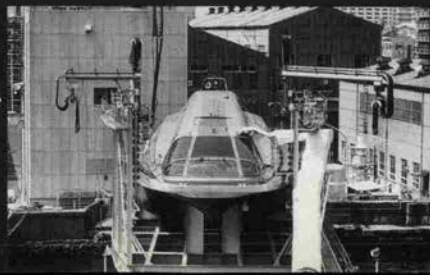




悠々と航行するヤマト1を、六甲山、神戸大橋が見守る。

ヤマト1、海へ!

海船



港



操縦室は、ジェット機のcockpitを連想させる。



従来のスクルー船と未来のハイテク船との出合い。

海は、生命の母体だ。私たちが人間の細胞は、小さな海を形づくっている。マクロの海も、ミクロの細胞がいだく海も、基本的には同質の内容をもつ、ということだ。海が人間をいざなう。生命の母が呼ぶ声を、細胞は聴く。海を渡るとき、波のゆるやかなリズムを感じ、人の細胞は、羊水と戯れる。船で海を渡る。それは、生命の根源のリズムを感じる旅でもある。若人の旅ではない。どちらかといえば、身体の細胞に衰えを感じはじめた人にとって、生命をとりもどす航路だろう。

「ニューヨークに行くのには、飛行機、それとも船？」

と身体内に漿液が充実しているギャルに訊く。

「もちろん、ジェット。船では日数がかかりすぎるわ。むこうで遊べないじゃないの」

目的地に着いてから、彼女のヴァンチユールがはじまる。旅路は、問題ではないのだ。

「でも、時速100ノットくらいで走る船なら、乗ってもいいわ。でも夢でしょうね」

ところがその夢が、実現しそうなのである。新世紀になってからの話だ。そのステップとなる実験が、このたび神戸港内で行われた。

6月16日朝、モスグリーン色の船が出現した。

全長約30メートル、幅10メートル

ルのジェラルミンの船体。見た目には重量感をうけない。船というよりは、宇宙を飛ぶシャトルだ。そういえば、昔、テレビでみたサンダーバード号を思わせる。スピード感は、充分だ。

現在の船は、スクリュープロペラを回転させて進んでいるわけだ。重油を爆発させ、上下にピストンを動かす。それを回転軸に伝えて円運動にかえ、スクリューに結ぶ。スクリューを、自動車の車だと思えば、似た原理だ。

いっぽう、ヤマトは油を使わない。電磁流体力を推進力とする。

プロペラなしの、大人しい船となるわけで、文字どおり「地球にやさしい」船が、未来の船だ。

ヤマトには、超電導磁石が積んである。

原理は、「フレミングの左手の法則」。物理は嫌な科目だった人も多いが、少し思い出してみると、次のようになる。

左手の親指、人差指、中指を互いに直角に開く。ちょうど、手でピストルの形を真似た恰好だ。人差指を下向きにして海水につけている状態で、船に積んだ超電導磁石によって人差指の方向に磁場ができる。

それと直角に、すなわち中指の方向に電流を流すと、海水に電磁力が発生して、それは海水と水平方向の親指の向きに作用する。そ

の反力として、船が進む、というのが基本原理だ。

超電導磁石そのものは、超電導線材を巻いてつくった超電導コイルと、これを収納して極低温状態（マイナス269℃）に保つための容器からできている。

超電導磁石には、磁場を強くし、また外部への漏れを少なくするために工夫が凝らされている。一個の容器——クライオスタットと呼ぶ——に納めたのも、その工夫のひとつ。このクライオスタットは、外部からの熱が侵入しないように3重の槽からできている。磁石を超低温に冷却するための液体ヘリウムを、有効に使うためだ。

日本のハイテク技術が凝縮されているヤマト1。

プロペラ船にくらべて、エネルギーのロスが少ない。騒音もない。スピードは、100ノット（時速185キロ）が可能、とプラス面が強調されている。七年の開発研究の成果が、今神戸港内に浮かんでいる。

ヤマト1は、滑べるようにして移動する。

「現在時間、9時。電流は、1500アンペア。ヤマトは2ノットで走行中です」

拡声マイクからアナウンスが入る。「走行」とは、見えない。海上を、頼りなげに浮かぶ木の葉だ。船体の背後から、湯気のような熱風を出す。未来船のデビューとし



元良誠三船分科会長  
東京大学名誉教授



笹川陽平開発研究委員長  
日本船舶振興会理事



京谷好泰開発研究委員  
機テクノバ会長



今市憲作装置分科会長  
大阪大学名誉教授



ヤマト1の模型を前にして記者発表。

ては、やや期待はずれにも感じる。報道用のヘリコプターが、五機、ヤマトを中心に上空を旋回する。海面がさわいだ。

「現在9時20分。電流2000アンペア。4、7ノット」

マイクの声だけが、緊張感を伝える。その声も、ヘリの騒音にじやまされて聞きとりにくい。

神戸港沖へ進んでいく勇氣は、まだない。5ノット前後のスピードだから無理もない。ジョギングくらいのスピードだろう。

しかし、世界初の試みだ。これは誇っていい。あなどっては、いけない。2010年には、超電導電磁推進船が、海上輸送を変革するかもしれない。

将来の電力貯蔵の面からみても、資源の節約になるだろう。

平和利用の点では、どうだろう。米軍からの要請に、NOと言いつてももらわないと……。これが、いちばん、たいせつなことだ。

ヤマトは、神戸大橋、六甲山の山並みを背景に、静かに航行している。空には、刷毛でサツとふいたような、かすれた白い雲が浮かんでいる。神戸は、美しい都会だ。

自然と拮抗するかのようなハイテク船ヤマト。それも、いつか神戸の景観の中に、受け入れられていくだろう。

7月号で「土居春夫さん」とあるのは「土居晴夫さん」の誤りです。  
お詫びして訂正いたします。（編集部）

## おかげ様で5周年を迎えました。



いつも大きなご声援ありがとうございます。  
私達7名大きな志に向かって頑張ります。  
今後共よろしく御指導の程、お願い申し上げます。

(オーナーシェフ本多三郎)

写真左より  
店長の清水君  
ガルドマンジェの山内君  
オーナーシェフの本多  
パティシェの井上女士  
ソーシェの松本君  
西村君  
森君

### ∞ 営業時間 ∞

#### ●ランチタイム

11:15AM~2:30PMラストオーダー  
¥2,000より

#### ●ディナータイム

5:00PM~9:15PMラストオーダー  
¥4,000より



フランス料理レストラン

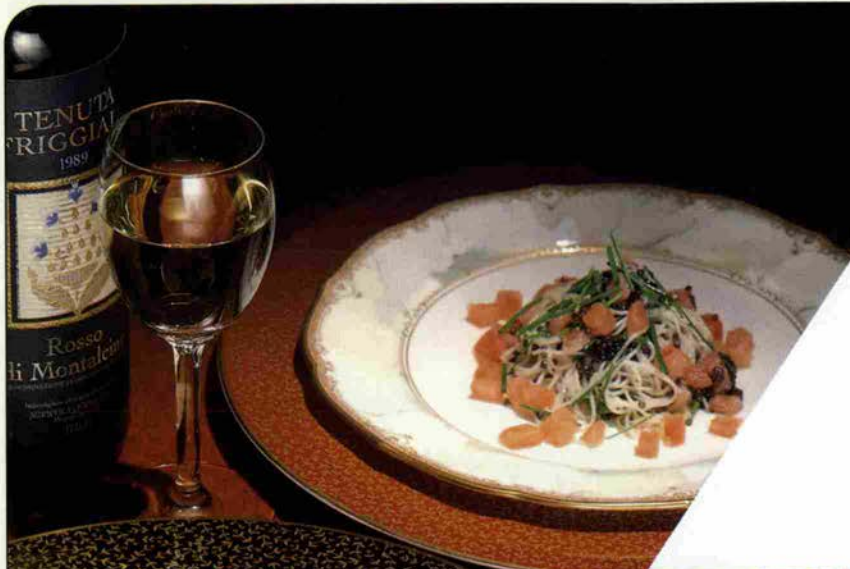
## ラックダヌシー

毎週木曜日定休(但し祝日は営業)

御予約・お問い合わせ TEL.(078)242-3031

〒650 神戸市中央区山本通2丁目2-13-101号





restaurant  
**BAR  
 OLD  
 STAGE**  
 by Volcano

おいしい隠れ家を見つけた。

RESTAURANT & BAR **オールドステージ**

〒651 神戸市中央区南本町通4丁目4-19  
 PHONE (078)222-4078  
 11:00~15:00/17:00~24:00

JR、阪神、阪急「三宮駅」より車で約5分  
 阪神高速「生田川I.C.」より車で約3分  
 阪神「春日野駅」より徒歩約5分

※週末のライブはチャージ無料。  
 出演者等の問い合わせは上記まで。



# 神戸百店会

## \*宝飾品 Jewel・Pearls

- ①宝飾 Mikimoto Pearls 国際会館1階 (221) 0 0 6 2 International House
- ②宝飾 田崎真珠店 3-センター街 (391) 4 0 8 5
- ④宝飾 タジマ Jewel Tajima 元町通二丁目1 (331) 5 7 6 1 2-motomachi
- ⑤時計と宝石 美田時計店 元町通三丁目8 (331) 1 7 9 8 3-motomachi
- ⑥宝飾 神戸ダイヤモンド Kobe Diamond トアロード (331) 2 3 9 7
- ⑭宝飾 木下真珠 Kinoshita Pearls 山本通一丁目 2 2 1 - 3 1 7 0
- ⑮宝飾 森真珠 Mori Pearls 二宮町一丁目 2 4 1 - 2 1 2 5

## \*紳士洋服・洋品 Tailor & Men's Shop

- ⑦紳士服 柴田音吉洋服店 元町通四丁目3 (341) 0 6 9 3 4-motomachi
- ⑩男子洋品 フナキヤ Funakiya 元町通三丁目5 (321) 0 3 5 6 3-motomachi
- ⑪紳士服 十字屋洋服店 元町通五丁目9 (341) 0 2 1 9 5-motomachi
- ⑫洋品雑貨 サノヘ Sanohe 元町通二丁目7 (331) 4 7 0 7 2-motomachi
- ⑬ワイシャツ 神戸シャツ Kobe Shirt 大丸通三丁目6 (331) 2 1 3 6 In front of Daimaru
- ⑭紳士服 洋服の粹 Watanabe 国際会館南南 (251) 8 5 0 1 8-Isoagami-dori
- ⑰紳士服飾 ウェン Men's Shop Une 元町通二丁目2 (331) 5 1 1 2 2-motomachi
- ⑱紳士シャツ 大和屋 Yamatoya Shirt センター街 (331) 6 9 5 6 6 国際店(251) 0 2 2 0
- ⑳ドレスファッション マーキュリー MERCURY 大丸通山側角 (331) 7 8 5 7 In front of Daimaru
- ㉑紳士服飾 西川 トラロード (391) 1 4 3 3
- ㉒紳士服 アダム Adam 国際会館3F (231) 3 5 7 5
- ㉓メンズファッション M A C ニューセンタービル (392) 1 6 5 1
- ㉔ファッション プレイス C O L トアロード (331) 2 0 2 0

## \*婦人洋装・洋品 Ladie's Shop・装身具・服飾品

- ⑬帽子 マキシ Maxim トアロード (331) 6 7 1 1 Tor Road
- ⑳服飾雑貨 エスターニュートン Esther Newton トアロード (331) 1 8 1 8 Tor Road
- ㉑ハンドバッグ シラサ Shirasa 元町通一丁目2 (321) 0 5 0 1 2-motomachi
- ㉒ベビー用品 ファミリア Familiar 元町一丁目 (391) 5 5 5 5 トアロードセンタービル
- ㉓婦人服地 シンワ センター街 (331) 3098 さんちか (321) 5254

- ㉔婦人靴 ジョアンナ ジョアンナ センター街 (391) 5078
- ㉕洋傘 オカダ Okada 元町通三丁目1 (331) 0 0 5 1 3-motomachi
- ㉖洋装 マスユヤ Masuyaya センター街 元町三 (392) 3 8 7 0 3-motomachi
- ㉗婦人服飾 ベニヤ Beniya 本店 (332) 2135-6 さんちか (321) 2678
- ㉘婦人・紳士服 セリザワ Serizawa センター街・大丸前 (391) 4 6 2 4 Center-Gai
- ㉙毛皮 ベニ毛皮店 国際会館一階 (221) 3 3 2 7 Nobe International House
- ㉚高級婦人服地 コマツ COMATUYA センター街・さんちか (331) 1833・(331) 0607
- ㉛婦人服飾 サンアイ San-ai さんちか (391) 6 8 6 1
- ㉜オートクチュール ソエン Soen (331) 7 5 5 0
- ㉝婦人服飾 リザ Liza センタープラザ3F (391) 6 8 0 6
- ㉞クチュール&アクセサリー ウインザー Winzer さんちか (331) 7 9 5 2
- ㉟アクセサリー La POMME 元町通一丁目5 (331) 6 1 9 5 1-motomachi
- ㊱ハンドバッグ イクシマヤ Ikushimaya 元町通一丁目5 (331) 2 4 1 5 1-motomachi
- ㊲BALLYフック ロス Cross Shoes トアロード (391) 1 7 8 1 Tor Road
- ㊳直輸入家具 ヨシオカ Yoshioka Shoes 大丸通三丁目9 (331) 5 1 9 0 In front of Daimaru
- ㊴婦人服飾 サンジェル Sanjell センター街 (331) 4 3 1 7 さんちか (321) 1358
- ㊵婦人服飾 マミ Mami センター街 (332) 3280 本店 (321) 2288

## \*和装Kimono. Geta \*美容Beauty Shop

- ㊶呉服 ちんがら屋 Chingaraya センター街 (332) 5 2 9 8 Center-Gai
- ㊷呉服 みよし Miyosiya (331) 3 3 8 8 In front of Daimaru
- ㊸衣裳 中川衣業店 Nakagawa センター街 (331) 7 5 2 4・5 3 3 3 Center-Gai
- ㊹衣裳 つるや衣業店 Turuya 大丸通三丁目6 (321) 0 3 8 6 In front of Daimaru
- ㊺美容 あきら美容室 Akira Beauty 北野店 (221) 9080 神戸店 (331) 4461
- ㊻美容 美容室エリザベス Elizabeth Beauty Shop 三宮神社前 (331) 4 9 1 7
- ㊼美容 みどり美粧院 Midoji Beauty 生田神社前 (331) 1 0 7 1

## \*美術・工芸品 Art

- ㊽美術 元町画廊・若木屋 Motomachi Gallery 元町通一丁目9 (331) 2 3 5 9 1-motomachi
- ㊾画材・額縁 末積額 Suezumi トアロード (331) 1 3 0 9 Tor Road
- ㊿工芸 磯川工芸店 Isokawa トアロード (331) 3 3 9 8 Tor Road

- ㊿美術陶磁器 淡洲 Tanshudo センター街 (331) 6 7 5 8 Center-Gai
- ㊽新古美術 播磨 Harishin 元町通三丁目1 (331) 2 5 1 6 3-motomachi
- ㊾記念品・贈答品 平山商会 神戸一駅5F (351) 1 5 5 1

## \*家具 家庭・文化用品 Furniture・Family

- ㊿家具 永田良介商店 Nagata Ryosuke Shop 大丸通三丁目7 (391) 3 7 3 7 In front of Daimaru
- ㊽玩具 カメヤ Toy Store 元町本店 (331) 0 0 9 0 さんちか (391) 4 0 4 5
- ㊾メガネ 神戸眼鏡院 The Kode Optical Co., Ltd 元町通二丁目2 (321) 1 2 1 2 3-motomachi
- ㊿カバン 大上靴店 Que Trunk Co. 元町通一丁目1 (331) 9 6 2 2 1-motomachi
- ㊽ゴルフ用品 タカハシ GOLF & BAG TAKAHASHI 元町通三丁目2 (331) 1 1 7 2 3-motomachi
- ㊾メガネ 服部メガネ店 Hattori Optical Shop 大丸通三丁目9 (331) 1 9 2 9 In front of Daimaru
- ㊿結婚儀式用品 遠藤福寿堂 Endo-Fukujudo 長田本店 (575) 2 2 5 1-3
- ㊽和洋家具・カーテン・カーペット インテリアイリフネ Interior Irifune 藤・六甲道南 (851) 2 8 4 1
- ㊾家具・インテリア メープル FUJIYA 三宮トアロード (391) 0 5 3 5
- ㊿内外書籍・文具 丸善神戸元町店 元町一丁目1 (391) 6 0 0 1

## \*菓子・喫茶 Cake・Tea-room

- ㊽和洋菓子 神戸風月堂 Kobe Fugetsudo 北野町一丁目 (333) 5 5 5 5
- ㊾洋菓子 洋菓子館の館 Donq 元町通三丁目5 (321) 5 5 5 6
- ㊿チョコレート モロゾフ Morozoff センター街 (391) 6 7 1 6 さんちか (391) 2146
- ㊽ドイツ菓子 ユーハイム Juchheim's 元町一丁目1番 (333) 3 1 6 8 8
- ㊾洋菓子 ザ・ヒロタ THE HIROTA Confectionery Inc. 元町通三丁目0 (331) 2 3 1 0 3-motomachi
- ㊿洋菓子 ユーハイムコンフェクト さんちか (391) 3 5 5 8
- ㊽和菓子 二つ茶屋 Futatsuchaya 元町通三丁目5 (331) 0 7 5 5 3-motomachi
- ㊾菓子 本高砂屋 Hon-Takasagoya 元町通三丁目7 (331) 7 3 6 7 3-motomachi
- ㊿菓子・パン 神戸ベル堂 Kobe Bell 三宮センター街 (392) 0 7 8 1
- ㊽菓子 河南堂 Kanando 三宮駅山側 (331) 1 0 6 1-3 St.Sannomiya-north
- ㊾チョコレート コスモポリタン Cosmopolitan 三宮京町街 (331) 1 2 1 7 Kyomachi Street
- ㊿瓦煎餅 菊水総本店 Kikusui Sohonten 橋公社正門前 (382) 0 0 8 0 In front of Nanko
- ㊽喫茶 UCCカフェプラザ UCC Cafe Plaza さんちか (391) 5 6 7 7
- ㊾チョコレート ゴンチャロフ Goncharoff さんちか (391) 3 5 6 5

- ㊽パン・喫茶 カスカード Cascaud センタープラザ西館5F (391) 1 3 6 0
- ㊾洋菓子 西洋菓子処フーケ Fuke ブック屋 (222) 0707 生田店 (392) 0103 元町店 (392) 0678
- ㊿スイーツ菓子 ハイジ 本社 (822) 0812 三宮店 (333) 8815

## \*和洋料理 Eating House

- ㊽日本料理 竹葉亭 Chikuyotei 阪急三宮 (331) 1 1 2 0 Sannomiya Hankyu
- ㊾天婦羅 お可川 Okagawa 北野町一丁目1 (222) 3 5 1 1
- ㊿寿司 本成駒家 Hon-Narikomaya 三宮本通り (331) 2 3 6 Sannomiya hondori
- ㊽とんかつ 武蔵 Musasi カンター街 (321) 0 6 3 4 Center-Gai
- ㊾ビヤ・ホール ニュー・トーキョー New Tokyo 三田五軒 (391) 4 5 4 1 Ikuta Yanagi Street
- ㊿海川魚料理 時雨茶屋 Shigure Jaya 元町三丁目1 (331) 6070・(331) 1060 3-motomachi
- ㊽軽料理 蛸の壺 Takonotsubo 北野前日産ビル (391) 1 0 3 3 1-1-motomachi
- ㊾レストラン フレンチ 北野クラブ The Kitano Club 北野クラブ階上 (222) 5 1 2 3 1-Kitano-Cho
- ㊿ふぐ・天ぷら・寿司 栄 Sakaeya 大丸前・三宮神社前 (331) 5 7 7 2・5 6 7 4 2-Sannomiya
- ㊽寿司 又 Matahei 三田神社前 (391) 0 9 3 5 Ikuta Street
- ㊾神戸肉 大井肉店 Ooi Beef Shop 元町7 (元町駅通) (351) 1 0 1 1 7-motomachi
- ㊿料亭 松の家 Matsu no ya 花 (371) 1 9 2 1-2 Hanakusa

## \*ホテル Hotel \*商社 Trading House

- ㊽ホテル 神戸オリエンタルホテル Oriental Hotel 京町2 (331) 8 1 1 1 25-Kyomachi
- ㊾観光旅館 有馬温泉(東有馬)古泉閣 Kosenkaku 神戸 (804) 0 7 3 1 Arima
- ㊿観光旅館 ホテル全但 中央区下山手通4丁 (315-1全但会館3F-F4F (391) 3 8 3 8
- ㊽ホテル 神戸ポートピアホテル KOBE PORTOPIA HOTEL 中央区港島中町6-10-1 (302) 1 1 1 1
- ㊾ホテル 新神戸オリエンタルホテル 新神戸駅前 (291) 1 1 2 1
- ㊿ビール アサヒビール 元町 (341) 7 3 0 1 Aoi-Cho
- ㊽電化住設 ナショナルリビングプラザ神戸 京町 (391) 4 1 1 0 Kyomachi-Suji
- ㊾銀行 さくら銀行 本店 浪花町 (361) 8 8 0 0 Naniwa-Cho
- ㊿珈琲・紅茶 UCC上島珈琲 直輸入 海 (371) 2 1 3 1
- ㊽あかふじ米 株式会社神明 中央区雲井通4-2-2 (231) 4 1 2 1
- ㊿自動車 神戸いすゞ自動車 中央区小野柄通5-1-20 (222) 4 1 5 1
- ㊽輸入車 モトーレン神戸

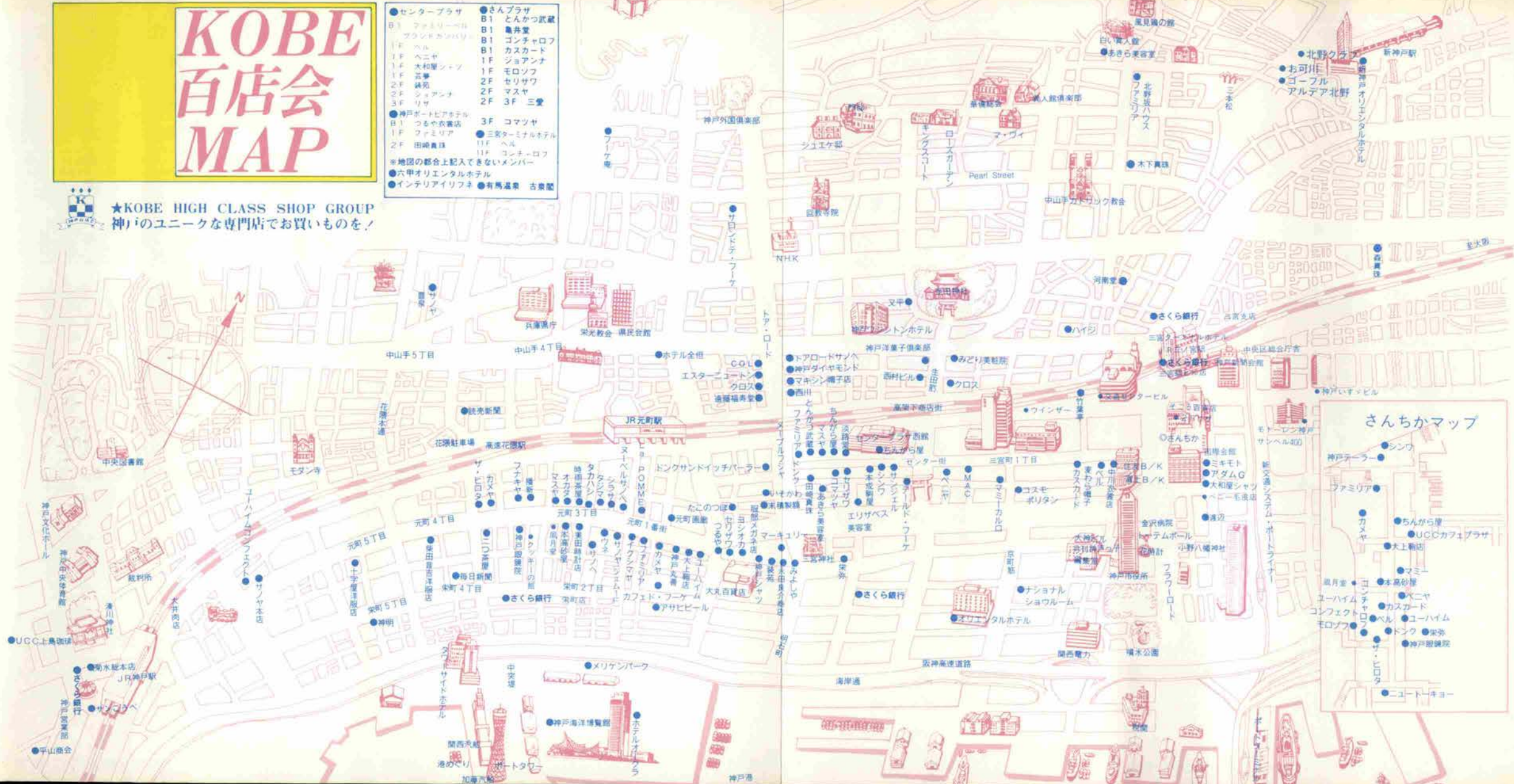


# KOBE 百店会 MAP

- センタープラザ B1 ファミリーホール プラントカバリエ
- さんプラザ B1 とんかつ武蔵 B1 鳥井堂 B1 コンチャロフ B1 カスカード B1 ジョアンナ 1F ベル 1F ペニヤ 1F 大和屋シーツ 1F 芸華 1F 鉄苑 2F ショアンナ 2F リサ 3F
- 神戸ポートピアホテル B1 つるや衣衣店 1F ファミリア 2F 田嶋真珠
- さんプラザ B1 とんかつ武蔵 B1 鳥井堂 B1 コンチャロフ B1 カスカード B1 ジョアンナ 1F モロソフ 2F セリサワ 2F マスヤ 2F 3F
- 三宮ターミナルホテル 3F コマツヤ 11F ヘル 11F コンチーフ
- 有馬温泉 古栗園

※地図の都合上記入できないメンバー  
●六甲オリエンタルホテル  
●インテリアイリフ

★KOBE HIGH CLASS SHOP GROUP  
神戸のユニークな専門店でお買いものを!



### さんちかマップ

神戸シーラー  
ファミリア  
カメヤ  
ちんから屋  
大上商店  
大上靴店  
マミ  
本高砂屋  
ペニヤ  
ユーハイム  
コンフェクト  
ベル  
ユーハイム  
モロソフ  
ドンク  
栄券  
神戸野銀  
二ユーキー  
二ユーキー

HON TAKASSAGOYA

●「本」の字を大切にしています。●

湧き水のように……。



その名の通り、まるで水のように清々しく、きれいで澄んでいる。これが本高砂屋の水羊羹です。北海道は十勝の小豆でつくった漉し餡、丹波大納言が丸のまま生きている小倉、京都の宇治茶を漬いた抹茶の三色の味。甘さを少しおさえたおいしさ。冷やしていただければ、いっそうの清涼を楽しんでいただけます。

水羊



水羊羹

「本」の字を大切にしています。

本高砂屋

暑中御見舞申し上げます

中華料理  
**神仙閣**

神戸市中央区下山手通 2-13-1  
☎(078) 331-1263

日本料理

**かじき**

神戸市中央区中山手通 4-2-2  
☎(078) 332-6029

恭喜發財!



中国物産  
スーパーマーケット

**廣記商行**

営業時間 9:00 ~ 20:00  
年中無休 ☎078(331)1114



**今蔭パール株式会社**

神戸市中央区山本通 2-6-15  
パールビル  
☎(078) 242-3399(代)

**キャリー あじさい**

神戸市中央区三宮町1丁目8-1-305  
さんプラザ3F  
☎(078)331-1639-1067  
(A.M.11:00~P.M.6:00)

CANTONESE

**MEI・TE**

トアロード店 神戸市中央区下山手通  
3丁目11番17号  
TEL(078)333-6888  
南店 神戸市中央区三宮町1丁目7番9号  
TEL(078)321-3332

ジャズライブハウス



**神戸アルビトロス**

神戸市中央区中山手通 1-22-10  
象ビル 2 F  
☎(078) 231-3300

川魚季節料理

**さじょう 吾作**

神戸市中央区元町通 2-7-20  
☎(078) 321-0539

KOREAN RESTAURANT

백제百濟 KUDARA

神戸市中央区下山手通 3-1-9  
コスモビル 1F  
☎(078) 392-5458

神戸元町



辰屋

神戸市中央区元町通 1-13-19  
☎(078) 331-3016

まじかつ  
呂王と治

神戸三宮本通り  
☎078(331)2237・6789 火曜休

JUST HAVE A LOVELY TIME

Rose Garden  
KOBÉ KITANO LINQ&L DOME

ローズガーデン有限公司  
神戸市中央区山本通 2丁目 8-15  
TEL078(222)1140

Original & Order Salon

魔 BOUTIQUE 女

Modeliste

丹野最世子  
北野町 異人館倶楽部3F 222-1773



新生公司

代表取締役 森 治良  
神戸市中央区元町通1-1-1  
078-391-4501・4011

炭焼きすてーき・しゃぶしゃぶ

六段

元町3丁目中突堤筋(タワー・ロード)  
☎331-2108

第1・3水曜休  
特約駐車場あり

SUMMER IN KOBE 92

ギャラリーdeフルール

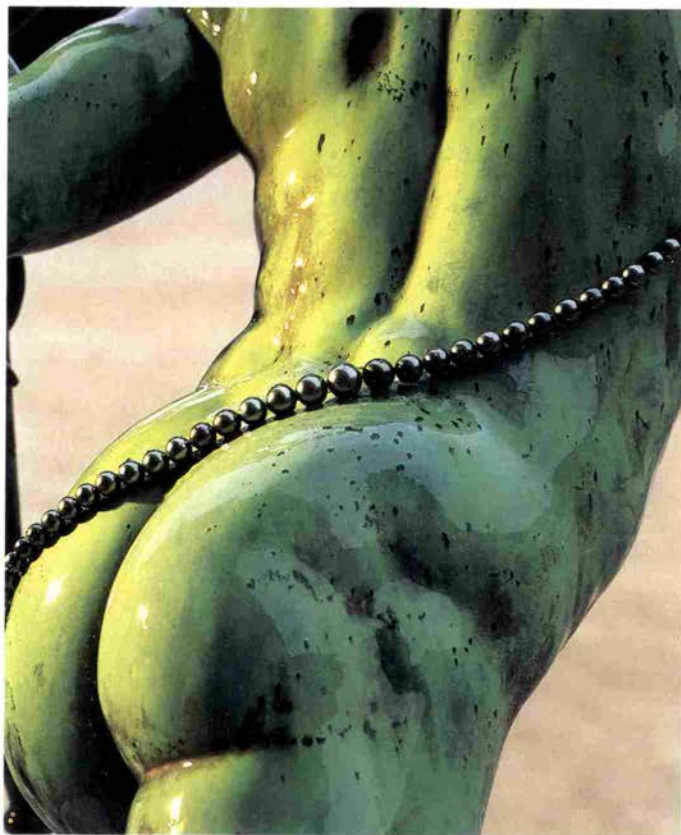
革楽園



神戸市中央区山本通3丁目14-14  
(トアロード上ル)

TEL(078)221-1585(代表)





美しい基準。

—— 輝きを重ねて、語り継ぐもの。

MIKIMOTO

神戸 = 神戸国際会館 Tel.078-221-0062 / 大阪 = 梅田・新阪急ビル1階 Tel.06-341-0247 / 京都 = 四条河原町東入ル阪急百貨店東隣 Tel.075-251-1281 ©1992-8

# SANYO

人と地球が大好きです



スポーツ中継も、  
半分の時間で楽しめるのだ。

# 日本の時短ビデオ。

ビデオをとりまくるくせに、なにかと忙しくて見る暇がない。ダイジェストはこんな人のために開発された時間短縮ビデオ。2倍速で見ても音が普通スピードで聞けるので、半分の時間でビデオが見られちゃう。つまり臨場感つき早送りなのだ。リアルタイムで見られない長いスポーツ中継も、どんどん録画しよう。ダイジェストなら従来の時間で2倍も楽しめる。今年の秋も、とにかくスポーツ番組がおもしろそうだ。

BSチューナー内蔵 Hi-Fiビデオ VZ-H420B(H) 標準価格105,000円(税別)

(TV共用シャトルリモコンつき、BSアンテナ別売)



早口にならない  
2倍速。

# 時短ビデオ

ダイジェスト

※あなたがビデオで録画(録音)したものは、個人として楽しむなどのほかは、著作権法上の権利者に無断で使用できません。  
※ダイジェストプレイは、音声情報をデジタル処理した後に再現させていますので再現されない音声情報もあります。

三洋電機株式会社 / 三洋ライフエレクトロニクス株式会社

発行(有)月刊神戸つ子 神戸市中央区東町1-13の1 大神戸ビル9F 郵便番号〒650 電話(0)78(3)31-2246 定価 300円(送料71円)  
神戸つ子 第37号 1992年8月1日発行(毎月1回1日発行)昭和40年1月20日第三種郵便物認可 ナラ印刷(株)印刷 編集(株)美善子・発行/小泉康夫