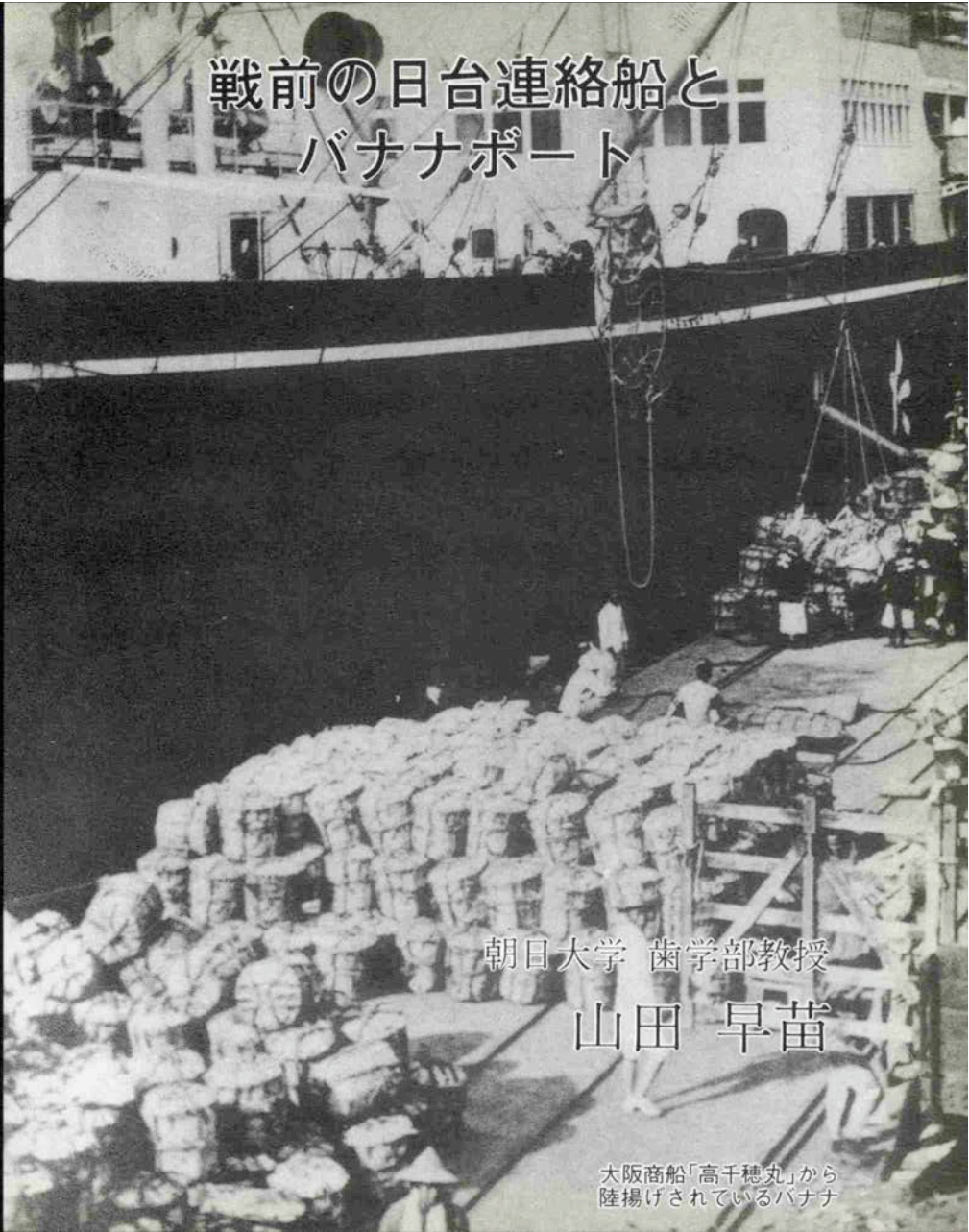


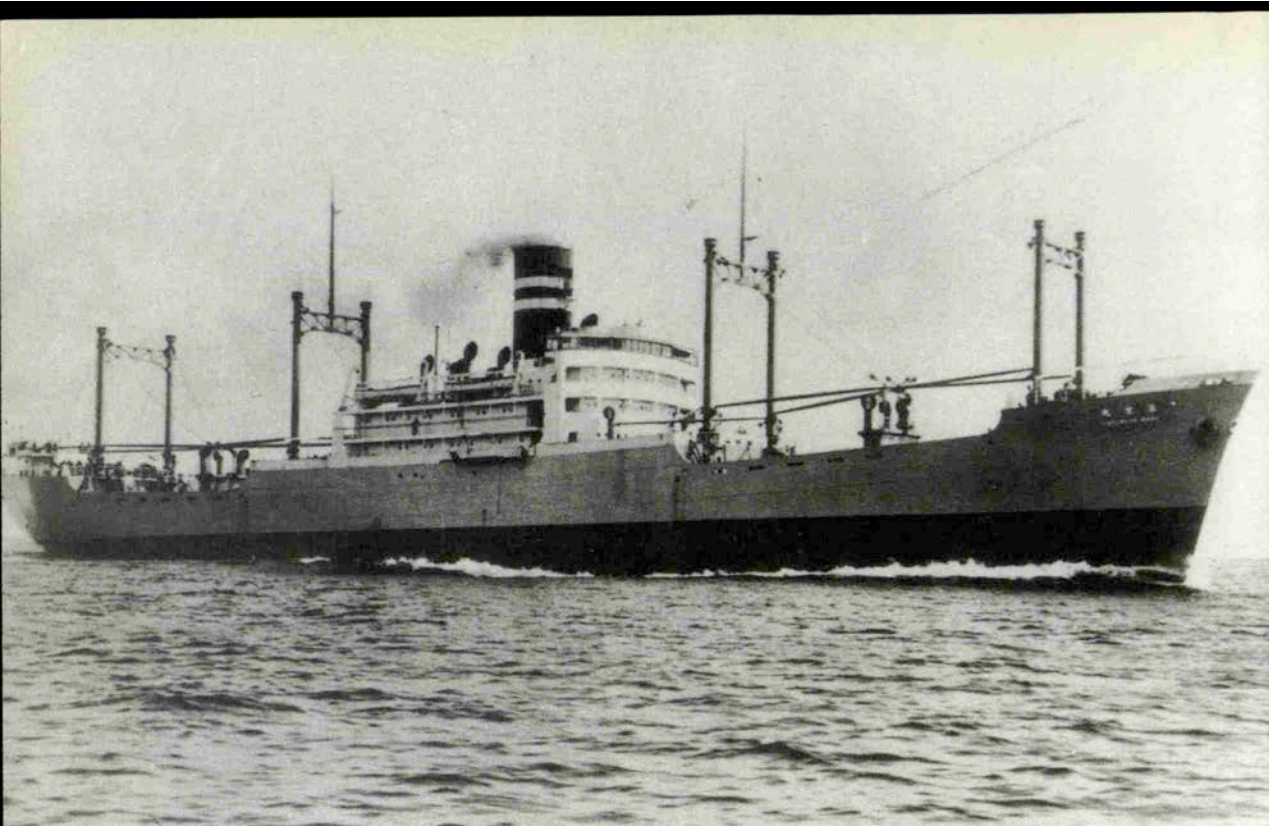
# 海 船 港

戦前の日台連絡船と  
バナナポート

朝日大学 歯学部教授  
山田 早苗

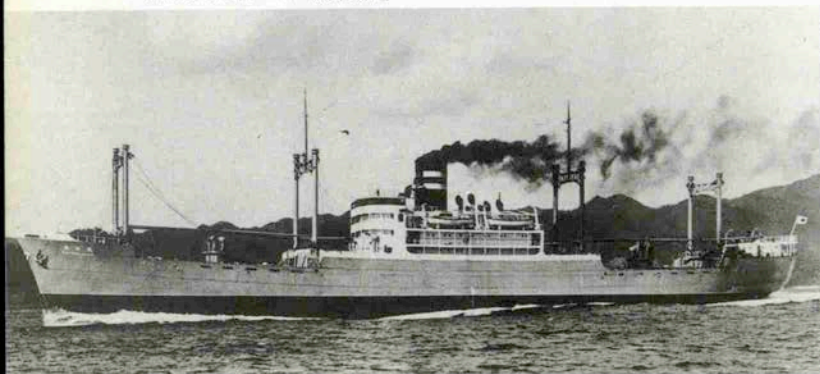
大阪商船「高千穂丸」から  
陸揚げされているバナナ





▲バナナボート「辰宮丸」

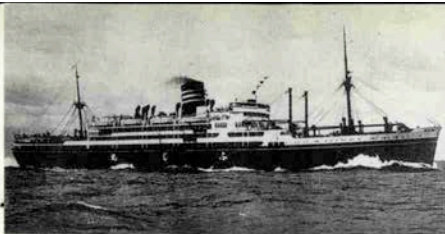
▼バナナボート「辰和丸」



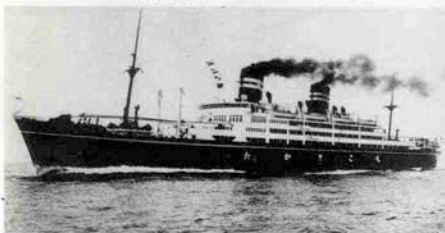
日台連絡船と聞くと、何か近距離の鉄道連絡船と言ったイメージが強いが実は台湾航路のことである。

明治23年、日清戦争後の下関での講和条約で当時、清国の領土であった台湾が日本の領土となったのである。従って、日本内地と内地を結ぶ意味で連絡船と言われたと思われる。





▲日台連絡最盛期の優秀船  
「富士丸」

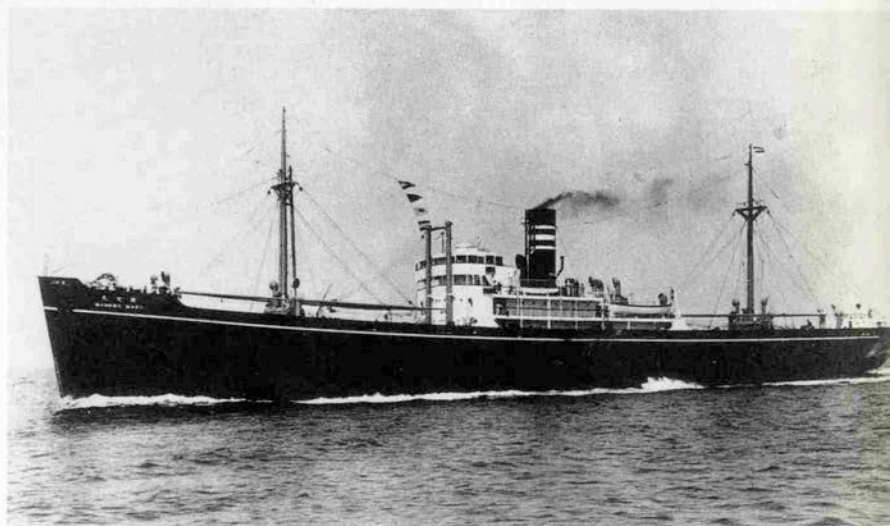


▼日台連絡最盛期の優秀船  
「高砂丸」



▲山積みされたバナナ

日清戦争後、大阪商船では早速、台湾との間の航路を開航、明治29年5月1日始めての定期船が神戸を出航した。同年9月には日本郵船が配船を開始、旅客、貨物の急激な増加に應えて大正8年山下汽船、昭和4年辰馬汽船などが次々とこれに加わった。当時、台湾から運んでくる貨物は、米、砂糖、果実が大部分で、果実は殆ど台湾バナナであり、昭和10年頃の最盛期にはバナナボートと称して、バナナを専門に輸送する貨物船が多数で



▲バナナボート「萬光丸」

きた。一方、人的交流も目覚ましい増加をみせ、大阪商船、日本郵船では九千トンクラスの大貨優秀貨客船を配して活況を呈した。これらの貨客船にも毎便バナナが積み込まれ、阪神、京浜の消費地に供給された。

今日では、日本のバナナの輸入は、台湾が2に対してフィリピンが8の割合だそうで、飛行機万能の今日でも輸送費の関係で、海上輸送のみに頼っているようである。船舶の大型化にともない最近ではバナナボートと言う言葉は聞かなくなった。



トムキャンティ・オーナーの榊晴夫さん（左）と瀬戸内美八さん

今回のゲストは、「神戸ジャズ物語」（2月7日〜2月16日、神戸オリエンタル劇場）に出演、宝塚歌劇団出身の瀬戸内美八さん。久しぶりの再会で、会う度に違う瀬戸内さんの新鮮な魅力がうれしいと、オーナーの榊晴夫さん。榊 一番初めにお会いした時は、宝塚を退団してまもなくの時、ドクター高橋に紹介してもらって、トムキャンティのイベントに出演してもらったのがきっかけでしたね。

この前は、新神戸オリエンタル劇場の「曽根崎心中」の舞台けりこが終わってから来てくれはったりして。しばらくお会いしていませんので、びっくりしたんですが、ルミちゃん（瀬戸内さんの愛称）らしいところかな？（笑）

瀬戸内 トムキャンティさんで、生演奏を聴いていると、落ち着くんですよ。疲れはいたんですけど、つつい長い時間いしてしまふ、そんなお店ですね。そうそう最近、交通事故におあ

いになったって、大丈夫ですか？ 榊 そうなんです。タクシーに乗ってましてね。それで今、僕は小休止しているんですよ。でも40年近くも走り続けてきたんですよ。休むことがしつくりこなくて（笑）

瀬戸内 私も宝塚を退団して、すぐにアメリカへ行っただんですよ。10ヶ月間。ついこの間まで、そのことが、無駄のように思えていて。でも今、その時のことが返ってよかったです。榊さんも今の休養が、後々、決して無駄ではなかったと思えることがあるのではないでしようか？

榊 僕もそう思っているんです。いろんなことが客観的に見えるようになっていきます、プラスにしたいと思っています。

瀬戸内 でもお身体には、くれぐれも気をつけて下さい。また遊びに行きますから。

榊 ありがとうございます。これからもうっぱい舞台の仕事をして下さい。僕も観に行きます。中納言・新神戸店にて

★トムキャンティシリーズ20

〈いま、出会い〉



あらゆることを  
プラスに変えて

瀬戸内 美八  
（女優）

### ★生演奏レギュラー

（月）小林祐子  
（火）徳田雅崇  
（水）木きむら たくや ●すべてピアノボーカルです  
（木）河内 成夫  
（金）山本 愛  
（土）リチャード・リー



トム・キャンティ  
（年中無休）

神戸ワシントンホテル1F

TEL (078) 331-2122

PM6:00〜AM2:00（日曜・祝日PM5:00〜AM12:00まで）



# 新発売。

定価 300 円

詳細な地図入りで  
分かりやすく役に立つ  
神戸のショッピング・ガイドブック

真珠・宝飾／服飾・洋品  
カルチャー・雑貨・神戸名産  
和洋菓子・パン・喫茶／世界の料理  
中国の料理／日本の料理  
ドリンク／ホテル・旅館  
観光・レジャー・スポーツ

お問い合わせは

コミュニティサービス株式会社

神戸市中央区東町 113-1 大神ビル 9F

☎ 078-392-0200

神戸の街を徹底ガイド

## エクセレント神戸

EXCELLENT KOBE



観光・ショッピング・グルメ地図掲載

編集 月刊神戸っ子 定価300円(本体291円)



# 神戸のうまいもとドリンキング

## ★日本料理

讃岐名代うどん あこや亭  
布引店 ☎232-2400 三宮店 ☎332-3003 住吉店 ☎453-3737  
兵庫駅前店 ☎575-5306 ポーアイ店 ☎303-1188  
ボーアイプラザ店 ☎303-3232

和食くれない  
三宮生田新道浜通中央KCBビル2F ☎331-0494

たに焼たばな  
三宮センター街(旧御蔭) ☎331-0572

民芸酒事処 五事  
炭焼ステーキ  
元町3丁目山側 ☎391-3156

炭焼きとり トリドリ  
中央区北長狭通2-5-1  
タインサンセントビル2F ☎391-3028

どじょう 吾作  
中央区元町通2-7-20 ☎321-0539

季節茶屋 一輪一房  
中央区三宮町1-8-1  
さんプラザB1F ☎331-2280

天ぶら天ふじ  
中央区下山手通2-11-24  
大倉ビル1F ☎392-3630

SAKE & KAISEKI 喜兵衛  
中央区山手通2-1-1  
コーナークラス2階 ☎242-5411

蟹すき 石船  
郷土料理 千石船  
さんちか店 ☎391-4875 千石船・山手店 ☎392-3854

懐石料理 楽珍  
阪急西口店/阪急三宮西口北長狭通3-4F ☎321-5200 西  
宮・会 場/神戸三宮生田新道 西村ビル3-4F ☎332-1717

うどん・和菓子 ちから餅  
トアロード店 ☎331-3250  
番水店 ☎707-4466

日本料理 けごん  
中央区加納町4-7-24 ☎391-0266

天婦羅 藤はら  
神戸市中央区元町3-6-14 ☎331-3373

おでん 匠 藤吉  
中央区北長狭通1-21-2 サンメイビルB1  
☎392-7321

日本料理 西村屋  
神戸市中央区磯上通7-1-20 ☎232-3663

日本料理 西村屋 熊内茶寮  
神戸市中央区臨海町1-8-23 グランドール熊内B1F  
☎231-6767

日本料理 海舟  
中央区中山手通1-7-8 椿子屋ビル1F ☎331-2924

生そば・寿し 丸  
中央区中山手通1-27-11 ☎231-7291  
☎221-8379

料亭・ラウンジ 北野異人坂  
中央区北野町2-9-22(三幸松不動北) ☎222-2001

日本料理 かじき  
中央区中山手通4-2-2 ☎332-6079

にしんそば 松葉  
中央区下山手通2-1-13  
第13シャルマンビル2F ☎322-1555

テーブル割烹 美食倶楽部  
中央区北野町1丁目 オーパ3F ☎262-2800

★各国料理

Meat in 帝(MIKADO)  
中央区下山手通2-4-13 高山ビル1F  
☎333-8801-2

ステーキハウス グリル青山  
中央区下山手通2-14-5(トアロード) ☎391-4858

スカンディナヴィア料理  
と世界の民族食の店  
中央区山手通3-1-2 回教寺院前 ☎242-0131

ステーキハウス 伊藤  
中央区御幸通7-1-20 大信ビル8F ☎232-3031

炭焼ステーキ フランス料理  
と世界の民族食の店  
中央区北野町2-17-18 リンズギャラリー ☎242-2562

ステーキハウス 神戸館  
中央区下山手通2-1-13  
第13シャルマンビル2F(東急ハンズ南)  
☎331-5790-6611

広東料理 神戸元町別館牡丹園  
元町通1丁目協和銀行北側小路西入る  
☎331-5790-6611

かに専門店 Seafood Crab  
シーフードクラブ  
北野町1丁目 オーパ3F ☎262-2253

中国料理 花咲く街角  
北野ハンター坂店 中央区中山手通1-27-8 ☎261-8739  
藤原台店 神戸市北区藤原台北町7-4-1 ☎981-1100

とんかつ もん  
中央区北長狭通2-12-13 生田橋 ☎331-0372

広東料理屋 TEITE(ティテ)  
トアロード店 ☎333-6888 南店 ☎321-3332

BARBECUE & STEAK 六段  
中央区元町通3-8-4 ☎331-2108

フランス料理と  
神戸ビーフ レストランフック  
フランス風中華料理 夢香亭  
中央区栄町通2-9-11 ☎321-3453  
☎321-3207, 332-4129

韓国料理 百濟  
中央区下山手通3-1-9  
コスモビル1F ☎392-5458

ワインレストラン ローテ・ローゼ  
ワインハウス  
中央区北野町4-9-14 ☎222-3200

韓国宮中料理 鳳仙  
中央区北長狭通1-6-10 ニューキャスビル6F ☎391-2147

シルクロード料理 スパイスレストラン  
三宮町2-3-9 タキビル2F ☎331-1734

神戸ビーフ惣料理店 和黒くわこく  
三田町通東横通 中央区中山手通1-24-1 ☎222-0678  
指定店 ビルサイドテラス1F

フラメンコと スペイン料理 エル・パンチョ キタノ  
中央区北野町3-2-4 ☎241-1344  
アムルト・マンション1F

中国料理 萬壽殿  
中央区中山手通2-20-4 ☎231-4531

北イタリア料理 ベルゲン  
中央区山手通2-3-2 ☎241-6952

SAPPORO BEER RESTAURANT ニューミュンヘン神戸大使館  
三宮生田ロード ☎391-3656

ステーキハウス 伊藤  
中央区御幸通7-1-20 大信ビル8F ☎232-3031

炭焼ステーキ フランス料理  
と世界の民族食の店  
中央区北野町2-17-18 リンズギャラリー ☎242-2562

ステーキハウス 神戸館  
中央区下山手通2-1-13  
第13シャルマンビル2F(東急ハンズ南)  
☎331-5790-6611

広東料理 神戸元町別館牡丹園  
元町通1丁目協和銀行北側小路西入る  
☎331-5790-6611

かに専門店 Seafood Crab  
シーフードクラブ  
北野町1丁目 オーパ3F ☎262-2253

中国料理 花咲く街角  
北野ハンター坂店 中央区中山手通1-27-8 ☎261-8739  
藤原台店 神戸市北区藤原台北町7-4-1 ☎981-1100

とんかつ もん  
中央区北長狭通2-12-13 生田橋 ☎331-0372

広東料理屋 TEITE(ティテ)  
トアロード店 ☎333-6888 南店 ☎321-3332

## ★喫茶・菓子

喫茶 ちばな  
中央区元町通3-9-2 ☎391-1051

サロンディ カレット  
元町一番街 ☎321-1739

カフェ ドラセール  
新聞会館1F ☎221-8155

ケーキ&喫茶 アンテノール  
北野本店/中央区中山手通1-22-13 ☎242-3797  
神戸店/中央区北長狭通1-10-6 ☎331-8640

LE CAFE ガレ  
中央区山手通2-3-14 ☎242-7144

宮水のコーヒー にしむら珈琲店  
中山手通・中央区中山手通1-26-3  
☎221-1872-231-9524

三宮店・国鉄三宮駅山側 ☎241-2777  
センター街店・中央区三宮町10-27 ☎391-0669  
北野店・山手通2-1-20 ☎242-2467  
(金・日・祭) 3F事務所 ☎242-1880  
阪急・三宮東1山側 ☎332-5727

珈琲 モーツァルト  
中央区山手通2-6-11  
ブランドマンション1F ☎241-3961

喫茶 英園屋  
神戸国際会館南側 ☎251-4562

喫茶 英園屋  
三宮センター街3丁目 ☎391-9006

喫茶 仏蘭西屋  
三宮・フラワロード(神戸市役所前) ☎232-4643

デザート喫茶 ぶどうの木  
三宮・フラワロード(神戸市役所前) ☎251-3231

TEA ROOM & LITTLE SHOP ファミリア北野坂ハウス  
中央区北野町2-8 ☎222-3535

純喫茶 元町サントス  
中央区元町通2-3-12(元町通1番街南側) ☎331-1079

炭火焙煎珈琲 珈琲倶楽部  
神戸市中央区北長狭通1-10-6(生田橋)  
ムーンライトビル1F ☎332-2016

炭火焙煎珈琲 コンロン・カフェ  
神戸市中央区雲井通4-2-2 神戸イノベーションビルB1  
☎261-1771

Salon & Cafe BLUE MOUNTAIN  
神戸市中央区八幡町4-6-16  
(阪急六甲駅下車南口西南約3分)

フルーフショップ ペニマン  
フルーフバーガー  
神戸市中央区北長狭通4-3-24 ☎331-8584

コーヒーCART  
ラウンジ キャラット  
阪急三宮駅東口山側 白鷺ビル3F ☎331-5141

炭火焙煎珈琲 カフェ・ド・パーク  
神戸市中央区山手通2-14-26  
クラタ11号館2F ☎231-3671

★CLUB

CLUB N E N E  
中央区北長狭通1-5-9 ☎331-4143

サロニ コート・ダジュール  
中央区中山手通1-22-113 ヒルサイドテラス4F  
☎222-7222

c i u b 飛鳥  
中央区中山手通1-2-6 ☎331-7627

c i u b 小万  
中央区東門前中島ビル3F ☎391-0638・4386

c i u b なぎさ  
中央区北長狭通2-11-2 ☎331-8626

クラブ るらん  
中央区中山手通1-3-1 ☎331-2854

c i u b コトブキ  
中央区三宮本通り ☎331-1875

CLUB 伽羅  
中央区中山手通1-5-6 あざみビル1F ☎332-0022

CLUB あざみ  
中央区中山手通1-5-6 あざみビル2F ☎332-0022

CLUB 彩  
加納町4-8-7 FBIビル6F ☎392-0156

CLUB 神戸倶楽部  
神戸市中央区加納町4-7-11  
パレ北野坂ビル2F ☎392-3719

パティシエター かけい  
中央区下山手通2-1-13 ☎332-2239

クラブ 禿  
中央区北長狭通1-5-8 ☎322-3006

★STAND & SNACK

レストラン BAR 薔薇屋  
中央区北長狭通5-5-22 ☎351-4311

ジャズライブ アルバトロス  
ハウス  
中央区中山手通1-22-10 ☎231-3300  
太陽ナイトプラザ2F

ブナシヤンソ ントワ  
“音楽の宝”  
中央区三宮町3-8-12 ☎332-1755  
神戸アロード三宮センター街西入口スカイ・アールビル3F

スナック 雅子  
神戸市中央区北長狭通1-5-9 KCBビル3F ☎332-0051

レストラン パー トム・キャンティ  
中央区下山手通2-11-5 ☎331-2122  
神戸ワシントンホテル1F(年中無休)

カクテルラウンジ サヴオイ  
高麗山側 ナキの店B ☎331-2615

ミュージック サントノーレ  
トアロード店 中央区下山手通2-5-6 ☎391-3822  
北野店 中央区中山手通1-22-10 太陽ナイトプラザ6F ☎221-3886

スナック トスカ  
中央区北長狭通1-20-2 笹原ビル2F ☎391-3930

東京 浜でっさん  
中央区北長狭通1-5-12 ☎331-6778

STAND マッシュケナダ  
中央区中山手通1-4-6 ☎331-5587  
ユーベルビル4F

Wine and Something 珍地理屋  
中央区中山手通1-22-10 ☎242-0288  
太陽ナイトプラザ1F

レジャービル 西村ビル  
中央区北長狭通2-12-10(生田橋) スーパーステーション  
ランダムハウス45rpm 成通坊 森屋 エスカイクラブ

スタンド かてな  
中央区中山手通1-7-10 英園ビル1F ☎331-1316

スナック アダルト  
中央区北長狭通1-20-2 笹原ビル5F ☎321-5885

韓国スナック 世宗  
中央区北長狭通1-6-10 ニューキャスビル3F  
☎392-1727

スナック オアシス  
神戸市中央区北長狭通1-9-17 三宮商業ビル4F  
☎333-1946

お酒処 藤樹  
神戸市中央区北長狭通1-5-1 大山ビル6F  
☎322-1974

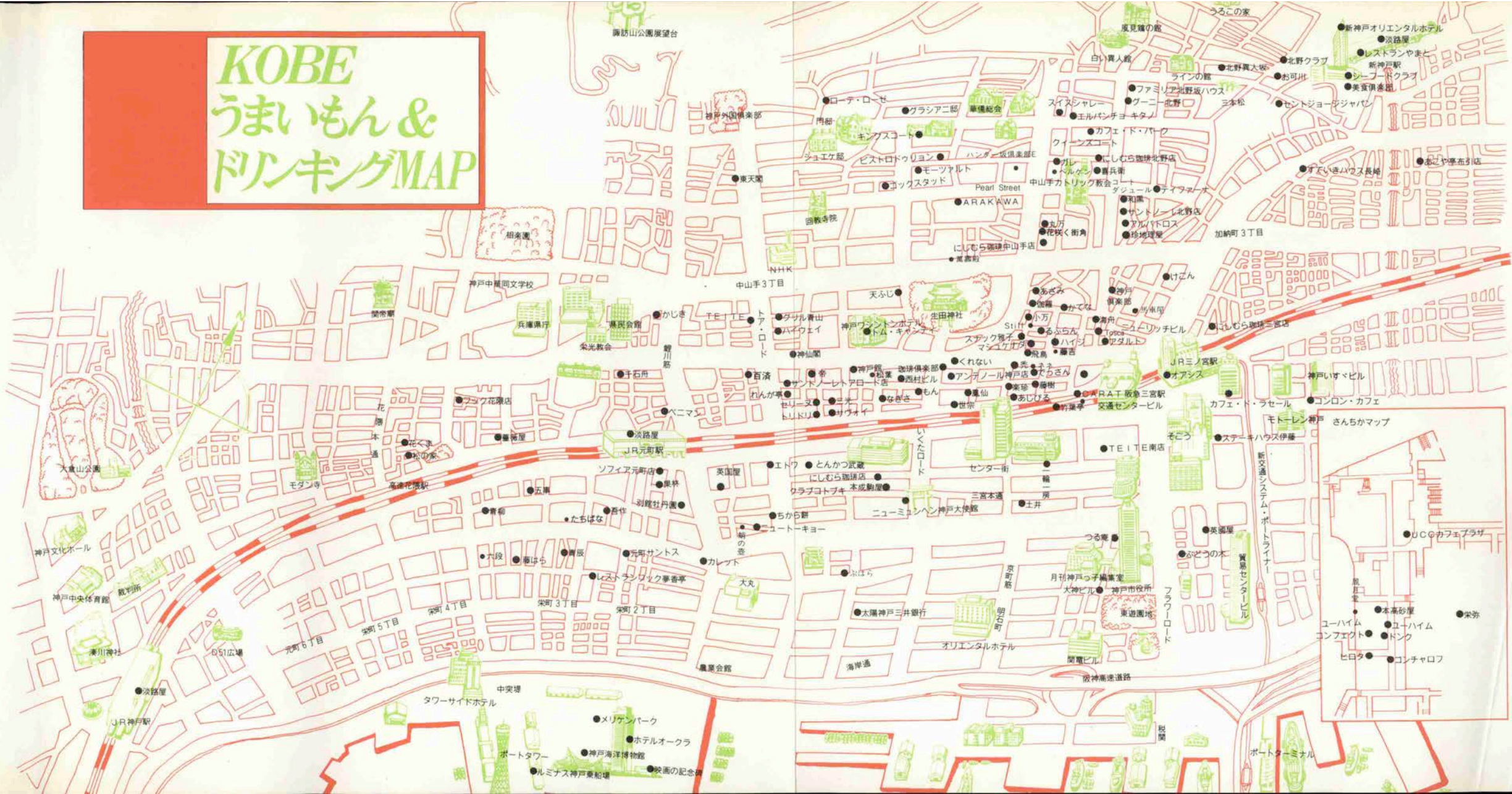
カクテルバー 馬車屋  
中央区加納町4-9-29 パシフィックアトラス神戸ビル3F ☎331-6814

スナック S T I L L  
中央区中山手通1-4-13 東門会館 ☎332-5759



# KOBE

## うまいもん & ドリンクMAP





HON TAKASSAGOYA

●お菓子グルメのお菓子です●

砂糖ではなく、  
香りでつけた甘みです。



「木」の字を大切にしています。

本高砂屋



マンデルチーゲル

「こうばしさ」という香りには、甘みを強く感じさせる効果があります。これが、マンデルチーゲルの魔法。カリフォルニア産、大粒アーモンドのこうばしさをいかすことで、たくさんの砂糖を使わずに、充分な甘みをだしています。だから、甘くてもあと味さっぱりです。独自の製法で、うすくかたく焼きあげていますから、歯ごたえもバキッと快い。この、絶妙なおいしさを守るために、一枚一枚、袋に密封しました。

◎本高砂屋のお菓子は、

全国有名百貨店でお求めください。

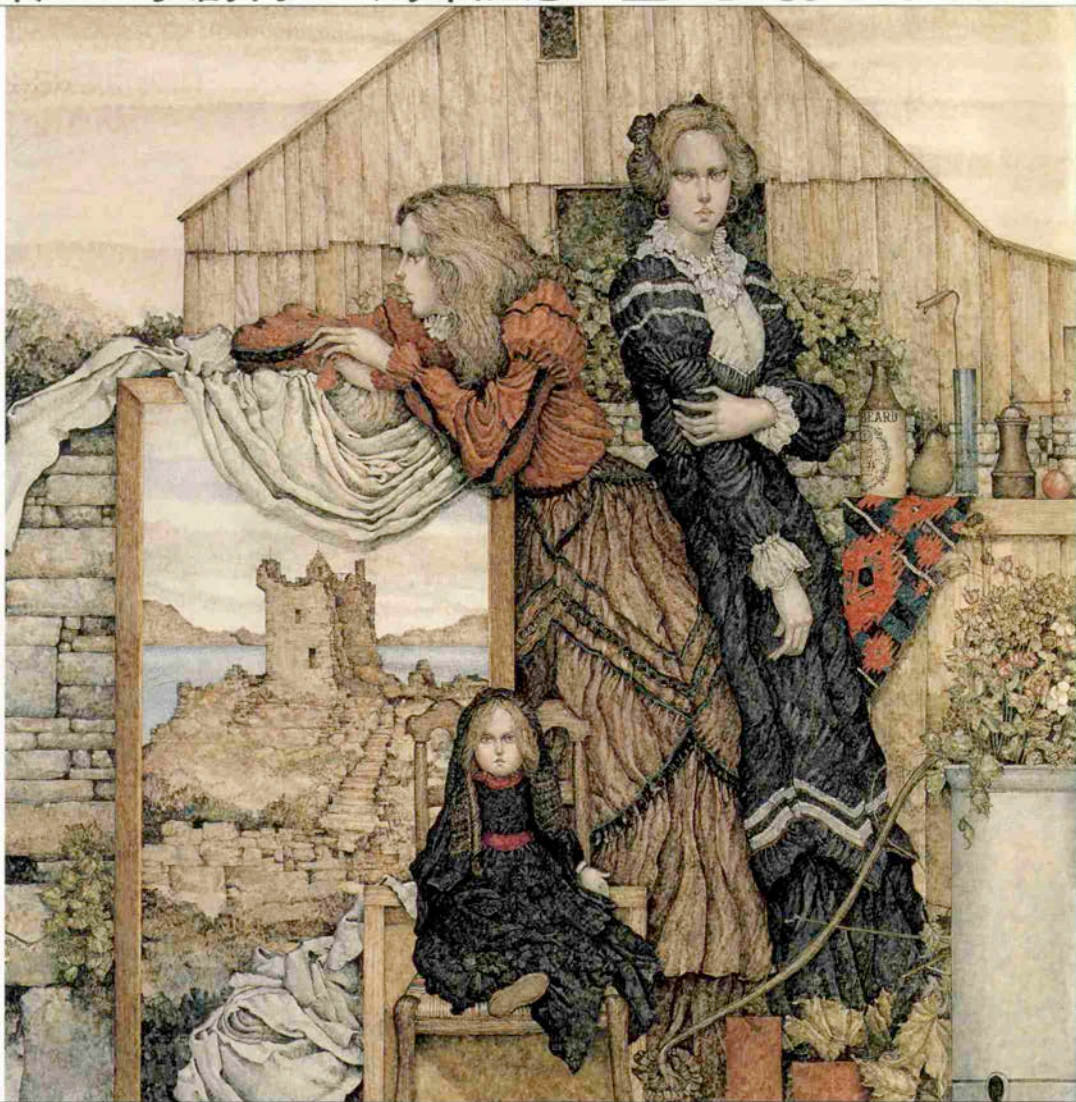


# tic Town Kobe



<p><b>珈琲倶楽部</b> 神戸市中央区北長狭通1丁目10-6 ムーンライトビル1F PHONE (078)332-2016 <b>KONRON CAFE</b> 神戸市中央区雲井通4丁目2-2 神戸いすゞビルB1 PHONE (078)261-1771</p>	<p>情趣あり、天麩羅料理。 神戸割烹 <b>お百川</b> 神戸市中央区北野町1丁目5番10号 TEL 078 (222) 3511代</p>
<p> <b>本店みどり美粧院</b> 吉田美津枝 神戸市中央区北長狭通1-10-5 TEL (078) 331-1243</p>	<p>レストラン <b>HIGHWAY</b> ハイウェイ 神戸市中央区下山手通2-13-7 TEL (078) 331-7622</p>
<p>中華料理 <b>神仙閣</b> 神戸市中央区下山手通2丁目13-1 ☎ (078)331-1263</p>	<p><b>三宮写真室</b> 中央区中山手通2-24-8 (078)241-5530(代)</p>
<p>川魚季節料理 <b>びじょう吾作</b> 中央区元町通2丁目7番20号 ☎ (078)321-0539</p>	<p>ミュージカル・ステージ <b>サト・ノーレ</b> 神戸市中央区中山手通1-22-10 ZOUビル6F 078 (221) 3886</p>
<p><b>TIJUANA</b> MEXICAN RESTAURANT/BAR メキシコ料理の店 ティファアーナ 神戸市中央区中山手1丁目21-13 TEL 078 (242) 0043</p>	<p> <b>ALBATROSS</b> 神戸アルビトロス 神戸市中央区中山手通1-22-10 ZOUビル2F 078 (231) 3300</p>
<p>オリジナル・オーダーサロン <b>魔女</b> BOUTIQUE Modeliste 丹野最世子 北野町 美人館倶楽部3F 222-1773</p>	<p>日本料理 <b>かじき</b> 神戸市中央区中山手通4丁目2-2 TEL (078) 332-6029</p>

# 月刊神戸っ子創刊 31 周年記念 *Drama*



木造の家（女のいる風景）130 F 1990年

3月23日（月）～4月6日（月）三木市堀光美術館にて  
堀光美術館特別企画展『石阪春生展』が催されます。（入場無料）



# アーバンリゾートフェア神戸'93

会期／平成5年4月⇒9月

©THOMAS McKNIGHT

神戸  
夢体験

アーバンリゾートフェア神戸'93は、  
21世紀のKOBEが世界へ向って  
アーバンリゾート都市づくりの夢を  
実現しようというフェアです。  
神戸を訪れる人も神戸に住む人も、  
いろんな神戸の夢を  
一緒に体験してみませんか。

春から初秋の  
Kobeが  
ステージ



## ☆やさしさ体験

こどもAID／地球環境フォーラム／しあわせの村  
まつり

## ☆快適体験

こうべたうんバザール／ウォーターフロントフェスティ  
バル／アーキテクチャフェア

## ☆いきいき体験

神戸まつり／全日本陸上マスタース／須磨ビーチフェスタ／  
パンパシフィック水泳選手権大会

## ☆感動体験

トーマス・マックナイト展／神戸映画大賞／ア  
ーバンリゾートジャズ・フェスティバル

## ☆未来体験

バルセロナ姉妹都市提携記念行事

神戸アーバンリゾートフェア事務局

神戸市中央区加納町6丁目5-1 TEL.代表078(322)5997

おかげさまで3周年

ヨーロッパの豊かな歴史と伝統を継承した高級ホテル



<16F>バルセロナ Barcelona



**HOTEL GAUFRES RITZ**  
KOBEPiA

**ホテルゴーフルリッツ**

神戸 月 堂 港島

ご予約 約 ☎(078)303-5555  
お問い合わせ

〒650 神戸市中央区港島中町6丁目1番

(ポートライナー市民広場駅下車北へ、商工会議所とツインビル)





江黒真理

ネックレス/あこや真珠・トルマリン・タンザナイト・K18/デザイン 内海和子/制作 中山孝

淑女になった、タンザナイト。

**TASAKI**  
宝石たちの新世界。

**田崎真珠**

この広告のお問い合わせは広報部(神戸TEL.078-232-2431)まで。  
多彩な機能とサービスいろいろ、タサキファンカード会員募集。  
お問い合わせは営業企画室(東京TEL.03-5561-8843)まで。



発行・(有)月刊神戸つ子 神戸市中央区東町113の1 大神ビル9F 郵便番号〒650 電話078(33)10246  
神戸つ子 第371号 1992年3月1日発行(毎月1回1日発行 昭和40年1月20日第三種郵便物認可) 定価 300円  
〒7印刷(株)印刷 編集/小泉美喜子 発行/小泉康夫 (送料71円)