

■連載エッセイ（2月）

キタノは小路がおもしろい

北野物語

みやもととよこ

文・宮本豊子

なかむらとしのぶ

写真

・中村年延

北野の異人館を描き続けている一人の画家がいる。その名は小松益喜画伯。御年とつて八十七歳。夏でも真冬であつても、キャンパスに向かう先生の姿は老いは感じさせない。洒落た紳士帽に似合のブレザー姿。小柄な親しみのある可愛いおじちゃん画伯である。道路脇に坐つて描いておられる先生の横を通つても、向いの道路からでも、「お元気ですか」と、つい声がかけたくなる。北野町界限一帯が先生のアトリエといつたところだ。

ついこの間も、寒い日曜日の昼下がり、小路の向の方に先生の姿が見えた。「ああ、先生だ」と近づいていくと、突然、使い込んだ三脚の小さな椅子がつぶれ、絵筆を持ったまま路上にコロんとひっくり返られた。「大丈夫ですか」、「大丈夫、大丈夫」とこればかりがきっかけで前々から計画はしていたものの、今回の写真特集となつた。

小松先生が北野の異人館を描き始めてかれこれ五十五年、六年、半世紀の歳月が過ぎたことになる。高知に生れ、高校時代に修学旅行で神戸へやつて来たとき、北野の異人館にほれ込んだと言われる。「建物の色合せの美しさと構図の素晴らしさに感動した」と。このあと東京美術学校（現東京芸術

大学）を卒業して、当時、神戸山本通りに居住の先輩小磯良平画伯を頼つて昭和九年、神戸の住民となられた。建物を描き続けるもう一つの理由は、パリに行つたとき一枚の画との出会いである。「パリの画家エトリロの作品“水道塔”を観て、これは素晴らしい。」と感激し、建物を画に納めようと決心されたと聞く。

日曜日のこの日も、日が暮れるまで絵筆を運ばせ、「先生、お茶でも飲んで一服しましょうよ」と案内しようとしたら、高齢の先生はガパンと絵具箱に例のつぶれた椅子を人を持たさないで、タッタッタと小刻みに歩いて行きつけの珈琲館へ、逆に私たちを案内してくださつた。「こは、うまいコーヒーを入れてくれるんですよ」とニコニコしながら、「絵描きは死ぬまで描き続けるもの。頑張つて九十歳まで生きないとみつともない」。この言葉は、長年、生きて来られた人でありと吐けない言葉であろう。

「また、明日、続きを描きに来ますよ」と言い残して、六時ごろ、先生は車で六甲の自宅へ向かわれた。「先生、九十歳といわず、異人館を生涯描き続けてください」と、熱い思いがこみ上げてきた。

▶ 絵筆を持つ手には、年齢が
刻み込まれている。



▶ 「北野は私の『アトリエ』と毎日、
異人館を描き続ける小松益喜さん。
―北野町四丁目で。」



とっぶり暮れて家路に着く。▶



◀ 寒さんぞ、まったく
おかまいなく。

日本最大、最高級のクルーズ客船
「飛鳥」、華麗なる旅立ち！



海 船 港

12月15日(日)、寒空の下、いよいよ待ちに待った「飛鳥」の入港だ。音楽隊の歓迎の中、そして、早朝よりつめかけた多くの見物客の拍手の中、「飛鳥」は、ゆっくりと、しかも何らかの威厳を感じさせながら、近づいてくる。何とも言えない感動めいたものが船を見つめる人々の中に湧き起こってくる。

日本最大・最高級の本格的クルーズ客船として注目を集めている「飛鳥」の神戸初入港である。

この「飛鳥」のネーミングは、数多くの候補の中から、日本のクルーズ文化の幕開けを告げる船にふさわしいものとして、我が国の文化の黎明期、飛鳥時代にちなんで選出されたものである。

「エレガント&モダン」というデザインのコングセプトに基づいて設計された「飛鳥」。

概要をざっと述べてみると、総トン数二万七千トン、全長一九一メートル、航海速力約二十一ノット、乗客定員五八四人、乗組員二四三人、客室数二九二室等……。

乗客一人当たりのトン数は約四十六・二トンで、この数字は世界の多くの客船の中でも最高級のゆとりを表している。

客室についても、すべての部屋が定員二名で、ロイヤル・スイートからステート・ルームまで優雅な様相を呈している。

また、バスタブのついた部屋の割合が百パーセント、しかも全室海側に面していて、ベランダも三十五パーセントの部屋に付属している。

こういった部分にも、「飛鳥」の「お客様に、より快適な船旅を楽しんでいただきたい」という

願いが表われている。

「飛鳥」における素晴らしさは、ハードウェアの面だけでなく、ソフトウェアの面にも見られる。

そして、その両方の面のバランスの良さ。

航海の全てを知りつくした日本郵船と、おもてなしの全てを知りつくしたホテル・オークラとの協力が質の高い作品を生み出したのである。

客室内はもちろんのこと、その他の部分でも、新しく優雅な洋上生活を楽しめるような様々なブリック・スペース、アミューズメント・エリアが充実している。

食事については、ホテル・オークラのノウハウを十分に活かしたバラエティーに富んだ味覚を味



「飛鳥」神戸初入港を歓迎する音楽隊



「飛鳥」のシンボル・マーク

わうことができる。

また、昼夜を問わず、数多くのプログラムが行われ、昼間はスポーツ、アトラクション、コンベンション、夜はカクテル・パーティー、ダンス・パーティー、コンサート等、素敵な時間を過ごさせてくれる。

船内の公用語は、日本語と英語、船内通貨は日本円。

これらのことから、「飛鳥」は、まさに最高に美しい国際洋上文化を提供する全く新しいクルー



緒方神戸市助役より記念品を受け取る稲垣船長

ズ客船であると言えるだろう。

航海範囲としては、基本的に環太平洋。日本を中心として、東南アジア、オセアニア、そしてハワイ、ミクロネシアなどへの旅となる。

初代船長である稲垣孟氏は、三代続いた船乗りの家系の出身。

神戸初入港歓迎セレモニーであいさつに立った稲垣船長は、「何よりも多くの人々にクルーズの楽しさを味わっていただきたい。そして、長期的視野を持って良い仕事をしていき、港の発展に寄与したいと思います」と、決意を述べられた。

日本から、赤道の島々へ、そして南国のリゾート地へ、海の高いウェイを快適にすべるべく、「飛鳥」の船出だ、みんなの夢を乗せて……。



コトブキの 青春は いつまでも

平野紀子さんは、神戸六甲伯母山に在住。

昭和30年、クラブ「コトブキ」を開店。今日まで36年間、神戸屈指のサロンとして多くの財界・文化人に愛され人生の語れる「本物の酒場」を提供し続けて来たが、このたび「自身に納得の行くいい年を重ねて行く…」ことを念じてその幕を下すことになった。

存続を願うファンの声は無限なれども、コトブキの青春はいつまでも、人生の心の故郷として生き続けることだろう。

1991年12月27日 撮影/池田年夫

バラエティ豊かに広がるくつろぎのステージ。

神戸エリアの大和実業グループ。



the
Royal

心あたまるバニーのサービス、
くつろぎのフロア。

ザ・ロイヤル三宮店

レインボープラザ6F



ワインをもっと自由に気軽に。
ちょびり気の利いた飲み方で。

ザ・ワインバー三宮店

レインボープラザ5F



特選
樽茶屋

都会の中のふるさと気分、
若者のお祭り広場。

樽茶屋三宮店

西村ビルB1・1F・2F

ESPRIT

ウイスキーがウイスキーらしく
うまい本格派トラッドバー。

エスプリ神戸店
神戸ワシントンホテル1F

エスプリステラ三宮店
ステラ三宮8F

エスプリステージ3
ステラ三宮3F



GUEST HOUSE
PREGO

最高の料理を最高の空間で。
本格派ダイニングバー。

ゲストハウスプレゴ

リランズゲイトB1F

めだかの学校

最新のレーザーディスクカラオケで
ぜんぶんに歌ってください。

めだかの学校三宮店
ニューリッチビル9F

ザ・ロイヤル三宮店

神戸市中央区北長狭通1-9-3レインボープラザ6F
☎078(332)1251

ザ・ワインバー三宮店

神戸市中央区北長狭通1-9-3レインボープラザ5F
☎078(332)1057

樽茶屋三宮店

神戸市中央区北長狭通2-12-10 西村ビルB1・1F・2F
2F ☎078(333)1751・1F ☎078(331)3621
B1 ☎078(332)3732

ゲストハウスプレゴ

神戸市中央区山本通2-4-24リランズゲイトB1
☎078(222)4885

エスプリ神戸店

神戸市中央区下山手通2-11-5神戸ワシントンホテル1F
☎078(392)7002

エスプリステラ三宮店

神戸市中央区北長狭通1-2-18 ステラ三宮8F
☎078(322)3920

エスプリステージ3

神戸市中央区北長狭通1-2-18 ステラ三宮3F
☎078(331)7229

めだかの学校三宮店

神戸市中央区北長狭通1-2-13 ニューリッチビル9F
☎078(391)5508



コミュニケーション・飲みケーション

● Bottle system
Onlineで結ぶ
大和実業グループ

神戸百店会

*宝飾品 Jewel・Pearls

- ①宝飾 **ミキモト** Mikimoto Pearls 国際会館1階 (221) 0 0 6 2 1 International House
- ②宝飾 **田崎真珠店** Tasaki Pearls センター街 (391) 4 0 8 5
- ④宝飾 **タジマ** Jewel Tajima 元町通二丁目 (331) 5 7 6 1 2-motomachi
- ⑤時計と宝石 **美田時計店** Mita Watch Shop 元町通二丁目 (331) 1 2 9 8 3-motomachi
- ⑥宝飾 **神戸ダイヤモンド** Kobe Diamond トアロード (331) 2 3 9 7
- ⑭宝飾 **木下真珠** Kinoshita Pearls 山本通一丁目 2 2 1-3 1 7 0
- ⑮宝飾 **森真珠** Mori Pearls 二宮町一丁目 2 4 1-2 1 2 5

*紳士洋服・洋品 Tailor & Men's Shop

- ⑦紳士服 **柴田音吉洋服店** Tailor Sibata 元町通四丁目 (341) 0 6 9 3 4-motomachi
- ⑩男子洋品 **フナキヤ** Funakiya 元町通三丁目 (321) 0 3 3 3-motomachi
- ⑪紳士服 **十字屋洋服店** Tailor Jujiya 元町通五丁目 (341) 0 2 1 9 5-motomachi
- ⑫洋品雑貨 **サノヘ** Sanohe 元町通二丁目 (331) 4 7 0 2-motomachi
- ⑬ワイシャツ **神戸シャツ** Kobe Shirt 大丸前 (331) 2 1 6 8 In front of Daimaru
- ⑬紳士服 **洋服の鞆渡** Watanabe 国際会館南 8 (251) 8 5 0 1 8-laogang-dori
- ⑰紳士服飾 **ウメンズショップ** Men's Shop Une 元町通一丁目 (331) 3 1 1 2 2-motomachi
- ⑱紳士シャツ **大和屋シャツ** Yamatoya Shirt センター街 (331) 6 9 5 2 2 0 国際店 (251) 0 2 2 0
- ⑳ファッションハウス **MERCURY** 大丸前山側 (331) 7 3 5 7 In front of Daimaru
- ㉑紳士服飾 **西川** Nishikawa トアロード (391) 1 4 3 3
- ㉒紳士服 **アダム** Adam 国際会館3F (231) 3 5 7 5
- ㉓メンズファッション **M.A.C** ニューセンタービル (392) 1 6 5 1
- ㉔ファッション **コレ** トアロード (3 3 1) 2 0 2 0

*婦人洋装・洋品 Ladie's Shop・装身具・服飾品

- ⑲帽子 **マキシ** Maxim トアロード (331) 6 7 1 1 Tor Road
- ⑳服飾雑貨 **エスターニュートン** Esther Newton トアロード (331) 1 8 1 8 Tor Road
- ㉑ハンドバック **シラサ** Shirasa 元町通二丁目 (321) 0 8 0 1 2 2-motomachi
- ㉒ベビー用品 **ファミリア** Familiar 元町一丁目 (391) 5555 トアロードセンター街側
- ㉓婦人服地 **シン** センター街 (331) 3098 さんちか (321) 5254

⑳婦人靴 **ジヨアン** ナダ サンプラザ (391) 5078

㉑洋傘 **オカダ** Okada 元町通二丁目 (331) 0 6 5 1 3-motomachi

㉒洋装 **マサユ** Masuya センター街 元町通 (392) 3 8 7 0 3-motomachi

㉓婦人服飾 **ベニヤ** Beniya 本店 (332) 2135-6 さんちか店 (321) 2678

㉔服 **セリザ** Serizawa ナンター街 大丸前 (391) 6 2 4 4 Center-Gai

㉕毛皮 **ベニー毛皮店** Bennie Furrer (Furs) 国際会館2階 (221) 3 3 2 7 Kobe International House

㉖高級婦人服地 **コマツ** KOMATUYA センター街 さんちか (331) 1833-331) 0607

㉗お仕立て **三** San さんちか (331) 6 8 6 1

㉘婦人服飾 **San-ai** センター街 (331) 7 5 5 0

㉙オートクチュール **ソエ** Soen 大丸前 (331) 7 5 5 0

㉚紳士服飾 **リザ** Liza センタープラザ3F (391) 6 8 0 6

㉛クチュール&ブティック **ウインザ** ウインザ2F (331) 7 9 5 2

㉜アフサリ **アフェイス** アフェイス (331) 6 1 9 5 1-motomachi

㉝ハンドバック **イクシマ** Ikushimaya 元町通一丁目 (331) 2 4 1 5 1-motomachi

㉞アフサリ **芸** Geimu トアロード (331) 5 3 9 3

㉟BALLYブティック **クロス** Cross Shoes トアロード (391) 1 7 8 1 Tor Road

㊱直輸入家具 **ヨシカ** Yoshioka Shoes 大丸前 (331) 5 1 9 9 In front of Daimaru

㊲婦人・紳士靴 **サングエル** Sangel センター街 (331) 4 3 5 8

㊳婦人服飾 **サングエル** Sangel さんちか (321) 1358

㊴婦人服飾 **マミ** Mami サンプラザ (332) 3280 本店 321-2288

*和装Kimono. Geta *美容Beauty Shop

㊵呉服 **ちんがら屋** Chingaraya センター街 (332) 5 2 9 8 Center-Gai

㊶呉服 **みよしや** Miyosiya 大丸前 (331) 3 3 8 8 In front of Daimaru

㊷衣裳 **中川衣裳店** Nakagawa センター街 (331) 7 5 2 4 5333 Center-Gai

㊸衣裳 **つるや衣裳店** Turuya 大丸前 (321) 0 3 6 0 In front of Daimaru

㊹美容 **あきら美容室** Akira Beauty 北野店 (221) 9080 神戸店 (331) 4461

㊺美容 **美容室エリザベス** Elizabeth Beauty Shop 三宮神社前 (331) 4 9 1 7

㊻美容 **みどり美粧院** Midori Beauty 生田神社前 (331) 1 2 4 3

*美術・工芸品 Art

㊼美術 **元町画廊・若木屋** Motomachi Gallery 元町通一丁目 (331) 2 3 1 1 1-motomachi

㊽画材・額縁 **末積製額** Suezumi トアロード (331) 1 3 0 9 Tor Road

㊾工芸 **磯川工芸店** Isokawa トアロード (331) 3 3 9 8 Tor Road

㊿美術陶磁器 **淡洲堂** Tanshudo センター街 (331) 8 7 5 8 Center-Gai

㊽新古美術 **播磨** Harishin 元町通二丁目 (331) 2 5 1 6 3-motomachi

㊾記念品・贈答品 **平山商会** 神戸駅前 (351) 1 3 5 1

*家具 家庭・文化用品 Furniture・Family

㊿家具 **永田良介商店** Nagata Ryosuke Shop 大丸前 (391) 3 7 3 7-9 In front of Daimaru

㊽玩具 **カメヤ** Kameya Toy Store 元町本店 (331) 0 0 9 0 さんちか (391) 4 0 4 5

㊾メガネ **神戸眼鏡院** The Kode Optical Co.,Ltd 元町通二丁目 (321) 1 2 1 2 3-motomachi

㊿カバン **大上靴店** Oue Trunk Co. 元町通二丁目 (331) 3 9 6 2 1-motomachi

㊽ゴルフ用品 **タカハシ** GOLF & BAG TAKAHASHI 元町通二丁目 (331) 1 1 7 2 3-motomachi

㊾メガネ **服部メガネ店** Hattori Optical Shop 大丸前 (331) 1 1 2 3 In front of Daimaru

㊿結婚儀式用品 **遠藤福寿堂** Endo Fukujudo 長田本店 (575) 2 2 5 1-3

㊽和洋家具・カーテン・カーペット **インテリアフネ** Interior Irifune 灘・六甲道南 (851) 2 8 4 1

㊾家具・インテリア **メープル FUJIYA** 丸善神戸元町店 三宮マロニー (391) 0 5 3 5

㊿菓子・喫茶 **神戶風月堂** Kobe Fugetsudo 北野町一丁目 (333) 5 5 5 5

㊽洋菓子 **クッキーズの館** Kikkies no Kan 元町通三丁目 (321) 5 5 5 6

㊾洋菓子 **ドンク** Donqu センター街 (391) 5 4 1 3 Center-Gai

㊿チョコレート **モロゾフ** Morozoff センター街 (391) 18718 さんちか (391) 2146

㊽ドイツ菓子 **ユーハイム** Juchheim's 元町一番街 (3 3 3) 6 6 6 8

㊾洋菓子 **ザ・ヒロタ** THE HIROTA Confectionery Inc. 元町通三丁目 (331) 2 3 1 0 3-motomachi

㊿洋菓子 **ユーハイムコンフェクト** ユーハイムコンフェクト さんちか (391) 3 5 5 8

㊽和菓子 **二つ茶屋** Futatsuchaya 元町通三丁目 (331) 0 7 5 5 3-motomachi

㊾菓子 **本高砂屋** Hon-Takasagoya 元町通三丁目 (331) 7 3 6 7 3-motomachi

㊿菓子・パン **神戸ベル** Kanando 三宮センター街 (392) 0 7 8 1

㊽菓子 **河内南堂** Kanando 三宮駅前側 (331) 1 0 6 1-3 St.Sannomiya-north

㊾チョコレート **コスモポリタン** Cosmopolitan 三宮駅前側 (331) 1 2 1 7 Kyomachi Street

㊿瓦煎餅 **菊水総本店** Kikusui Sohonten 橋分社正門側 (382) 0 0 8 0 In front of Nanko

㊽喫茶 **UCCカフェプラザ** UCC Cafe Plaza さんちか (391) 9 6 7 7

㊾チョコレート **ゴンチャロフ** Goncharoff トアロード (391) 3 5 6 3

㊽パン・喫茶 **カスタード** Center-Gai 元町通三丁目 (331) 2 5 1 6

㊾洋菓子 **西洋菓子処** センタープラザ西館5F (391) 1 3 6 0 アーク南 (222) 0707 生田店 (392) 0103 元町店 (392) 0678

㊿スイス菓子 **ハイジ** 本社 (822) 0812 三宮店 (333) 8815

*和洋料理 Eating House

㊽鯛・日本料理 **竹葉亭** Chikuyotei 阪急三宮 (331) 1 1 2 0 Sannomiya Hankyu

㊾天婦羅 **おか** Okagawa 北野町一丁目 (222) 3 5 1 1

㊿寿司 **本成駒** Hon-Narikomaya 三宮本通り (331) 3 2 3 6 Sannomiya hondori

㊽とんかつ **武蔵** Musashi センター街 (321) 0 6 3 4 Center-Gai

㊾ビヤ・ホール **ニュー・トーキー** New Tokyo 生田駅前 (391) 4 5 1 1 Ikuta Yanagi Street

㊿海川魚料理 **時雨茶屋** Shigure Jaya 元町三丁目 (331) 0070-(331) 1060 3-motomachi

㊽軽料理 **蛸の壺** Takonotsubo 大丸前日本館北 (391) 1 0 3 3 1-motomachi

㊾レストラン **北野クラブ** The Kitano Club 北野クラブ路上 (222) 5 1 2 3

㊿ふぐ・天ぷら・寿司 **栄** Sakaeya 大丸前・三宮神社東 (331) 5 772-5 674 2-Sannomiya

㊽寿司 **又** Matahei 生田神社前 (331) 0 9 3 5 Ikuta Street

㊾神戸肉 **大井肉店** Ooi Beef Shop 元町7(西元町駅通) (351) 1 0 1 1 1 肉7-motomachi

㊿料亭 **松の家** Matsu no ya 花 (571) 1 9 2 1-2 Hanakuma

*ホテル Hotel *商社 Trading House

㊽ホテル **神戸オリエンタルホテル** Oriental Hotel 三宮2 5 (331) 1 1 1 1 25-Kyomachi

㊾観光旅館 **有馬温泉(東有馬)古泉閣** Kosenkaku 神戸 078 (904) 0 7 3 1 Arima

㊿観光旅館 **ホテル全但** 中央区下山手通4丁目5-1(宝徳会館3F) 4F (391) 3 8 3 8

㊽ホテル **神戸ポートピアホテル** KOBE PORTOPIA HOTEL 中央区港島中町6-10-1 (302) 1 1 1 1

㊾ホテル **新神戸オリエンタルホテル** 新神戸駅前 (291) 1 1 2 1

㊿ビール **アサヒビール** 相生町 (341) 7 3 0 1 Aoi-cho

㊽電化住設 **ナショナルリビングプラザ神戸** 元町通二丁目 (391) 4 1 1 0 Kyomachi-Suji

㊾銀行 **太陽神戸三井銀行** THE TAIYO KOBE MITSUI BANK,LTD. 本宮通花町 (331) 8 1 0 1 代表 Sanniya-Cho

㊿珈琲・紅茶 **UCC上島珈琲** UCC 本宮通9 (361) 8 8 0 0

㊽直輸入 **株式会社神明** 海部通5 (371) 2 1 3 1

㊾自動車 **神戸いすゞ自動車** 中央区雲井通4-2 (231) 4 1 2 1

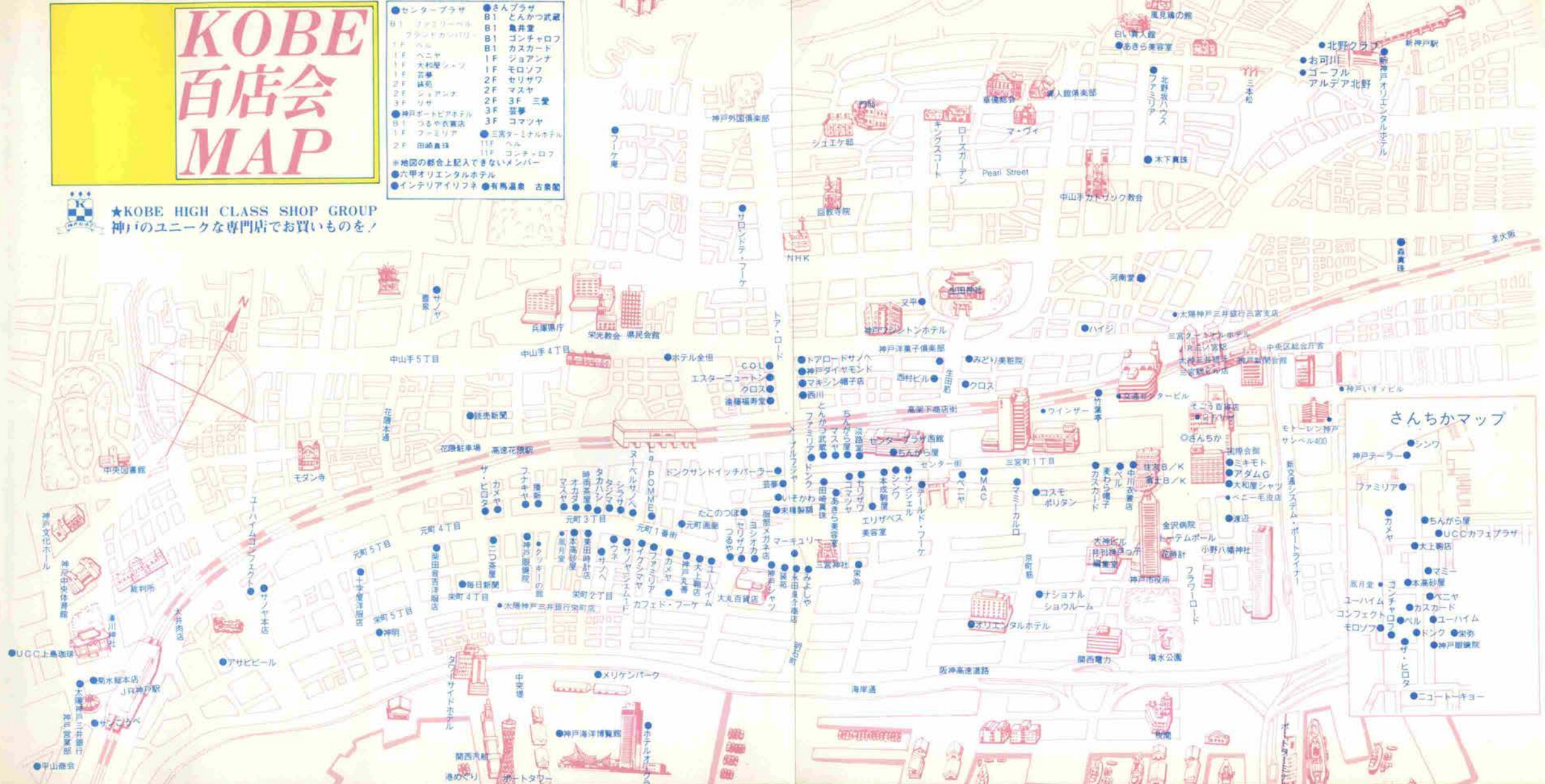
㊿輸入車 **モトーレン神戸** 中央区小野通5-1-20 (222) 4 1 5 1

㊽紳士服 **アルファニック神戸店** 元町通三丁目 (391) 6 1 7 5

KOBE 百店会 MAP

- センタープラザ
B1 ファミリーホール
B1 フラットカッパリー
1F ヘル
1F ヘニヤ
1F 大和屋シヤウ
1F 芸學
2F 芸苑
2F ショアンナ
3F リザ
- さんプラザ
B1 とんかつ武蔵
B1 鳥井堂
B1 コンチャロフ
B1 カスカード
1F ショアンナ
1F モロソフ
2F セリザワ
2F マスヤ
2F 3F 三堂
3F 芸學
3F コマツヤ
- 三宮ターミナルホテル
11F ヘル
11F コンチ・ロフ
- 神戸オートビヤホテル
B1 つるや衣賣店
1F ファミリア
2F 田崎直雄
- 有馬温泉 古楽館

★KOBE HIGH CLASS SHOP GROUP
神戸のユニークな専門店でお買いものを♪



さんちかマップ

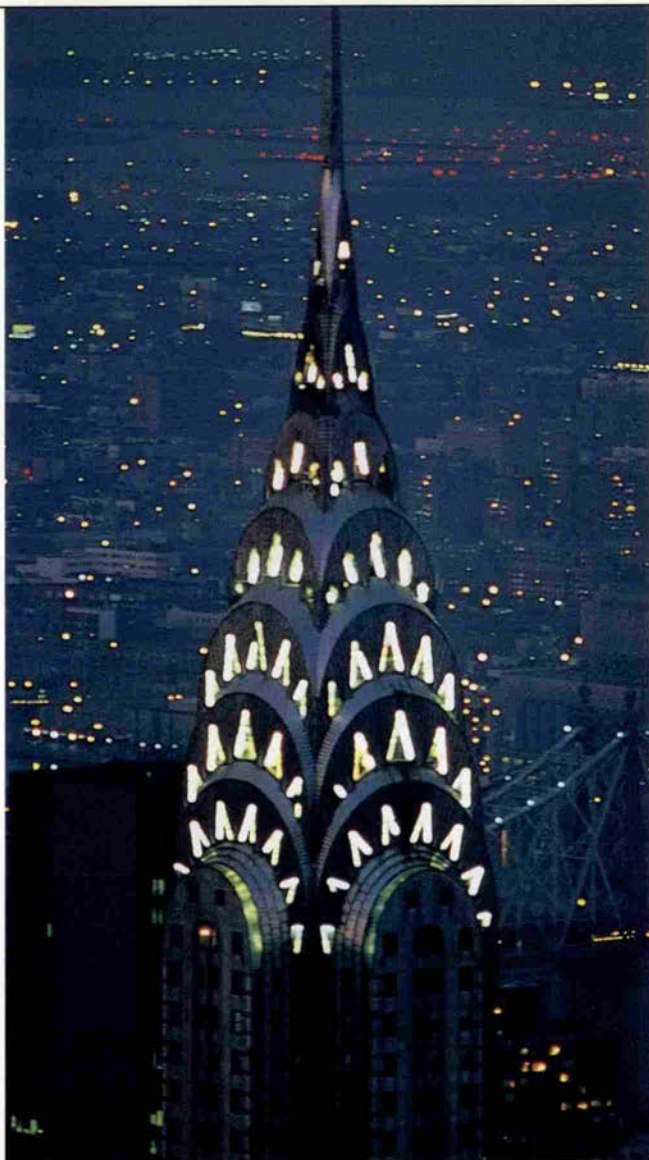
- シンワ
- 神戸テラー
- ファミリア
- カメヤ
- ちんがら屋
- 大土商店
- マミ
- 本島砂屋
- ベニヤ
- カスカード
- ユーハイム
- コンフェクト
- パール
- ユーハイム
- モロソフ
- ドンク
- 栄勃
- 神戸眼鏡院
- サ・ニコタ
- ニコード・キョー

Rick Valicenti's
Manhattan Gentle Love
for
Feb. 14, 1992
St Valentine's Day



Produced by

HON. TAKASAGOYA



Rick Valicenti
リック・バリセンティ



1953年シカゴに生まれる。美術学校で写真を学んだ後、パリ、ミラノ、ロンドンに遊学。後にシカゴに戻り81年にリック・バリセンティ・デザインを開設。

その後、新会社THIRST(サースト)を設立し、シカゴデザインにセッションを巻き起こす。

リック率いるサーストのデザインは、マッキントッシュのコンピュータを駆使し、時にキッチンなイメージを表現するなど豊かな表現手法に特徴がある。

また、タイポグラフィーに精通し、文字、数字、記号とビジュアルとの絶妙なイメージを作り上げている。

デザイン界で傑出した存在へと至る過程で、多くの批評家や信奉者たちの賞賛を集め、今では、新しいグラフィックデザイン表現の代表者として世界のリード

オフマンの役割を担っている。おもな仕事は、フランスの著名デザイナー、フィリップ・スタイクやニューヨークのオペラディレクター兼アーティストのピーター・セラーズ、ミラノの建築家ミケーレ・デル・ルッキから世界の一流クリエイターのイメージクリエーションのほか、チアッツォ、スチールケース、ゾートスなどアメリカの大手企業のデザインワークを手掛けている。



トワ・エ・モア
二人の春

ホテルゴーフリッツ・バルセロナの教会にて

ホテルゴーフリッツ専属店
大丸前

つや衣裳店

神戸市中央区三宮町3-1-9 TEL. (078) 321-0360



60th Anniversary
ロマンのあるスイート

お茶の時間にしませんか。



新発売

コクのある味わい。
サクリとした歯ざわり。
はちみつを使って、香ばしく焼き上げたパイ。

- 3000円(36枚入り) ●2000円(24枚入り) ●1500円(18枚入り)
- 1000円(12枚入り) ●500円(6枚入り) ※価格には、消費税は含まれておりません。

モロゾフさんちかショップ 千650 神戸市中央区三宮町1-10-1 スイーツメイト Phone391-2146
モロゾフセンター街ショップ 千650 神戸市中央区三宮町1-5-2 サンプラザ1F Phone391-8718

ファールドール
— 黄金の葉 —



おかげさまで3周年

ヨーロッパの豊かな歴史と伝統を継承した高級ホテル



<16F>バルセロナ Barcelona



HOTEL GAUFRES RITZ
KOBEPiA

ホテルゴーフルリッツ

神戸 且月堂 港島

ご予約 お問い合わせ ☎(078)303-5555

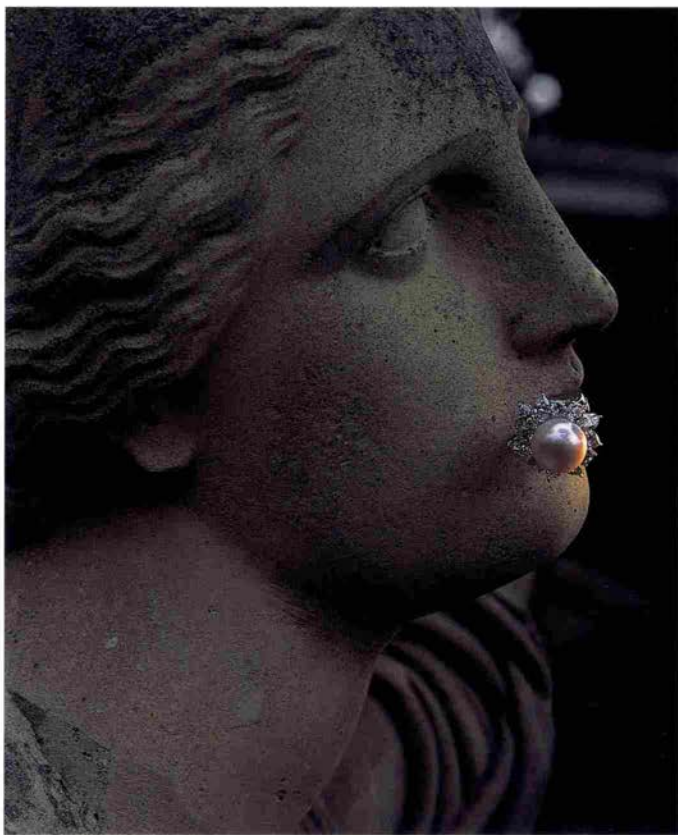
〒650 神戸市中央区港島中町6丁目1番

(ポートライナー市民広場駅下車北へ、商工会議所とツインビル)



美しい基準。

——輝きを重ねて、語り継ぐもの。



MIKIMOTO

神戸 = 神戸国際会館 Tel.078-221-0062 / 大阪 = 梅田・新阪急ビル1階 Tel.06-341-0247 / 京都 = 四条河原町東入ル阪急百貨店東隣 Tel.075-251-1281 ©1992-2

鶴

NIKKA WHISKY TSURU

ブレンドウイスキーの最高傑作

日本のウイスキーの父、竹鶴政孝が、
自らの名を冠した「鶴」。魂を
酔わせる技が、人をもてなす粋が、最高
傑作には、舞い立つ品格がある。

[鶴] 12,000円

容量750ml・価格はメーカー希望小売価格
(消費税込み)・飲酒は20歳を過ぎてから。

グラスに、そつと、放す。



おいしさの世界を創造する
NIKKA WHISKY

発行・(有)月刊神戸つ子 神戸市中央区東町113の1 大神ビル9F 郵便番号〒650 電話(0)78331-2246
神戸つ子 第370号 1992年2月1日発行(毎月1回)1日発行(昭和40年1月20日第三種郵便物認可) ナニワ印刷株印刷 編集/小泉美喜子・発行/小泉光天
定価 3000円(送料71円)
〈本体2910円〉