



■新連載エッセイ〈6〉

キタノは小路がおもしろい

# 北野物語

みやもととよこ

文 宮本豊子

なかむらとしのぶ

写真 中村年延

## 北野町・山本通りの“グリーン作戦”

街の美しさを陰で支えている人たちがいる。

毎月第一日曜日の早朝、多くの人たちが休日の寝床にまだあるころから、街の一部は息づかいがはげしくなる。「北野・山本地区をまもり、そだてる会」のメンバーが、道行く人たちがボイ捨てたゴミを拾って歩く活動が始まるのである。

「早朝からありますがございます」と、水色の大きなポリ袋を片手に、もう一方の手に箒や火はさみを持ってゴミを拾ってくださる姿に、頭が自然と下がる。「街のクリーン作戦」、言うは易く行うは難し。

街を訪れた人、車で走る人、もちろん、住民もゴミを捨てなかつたら、ボランティアの人たちの休日の時間を街に奪いとられなくてすむのではないだろうか。「残念だな」と思う反面、住民のボランティア活動がなかったなら、街はどうなっているのだろうかと心配になる。

日曜日の朝、8時30分、寺の境内などに集り、記帳をすませ、軍手をはめ、掃除道具とゴミ袋を持ち、地域のあちこちへ散らばっていく。「私はここへ」という合図をしなくても、お決まりのわが道を行く行くのである。

「どんなゴミが多いのですか」「空缶とタバコ

の吸殻。車の渋滞する場所にはいっぱい捨ててありますよ」と話すのは、作務衣を着た淨福寺の住職、浅野さん。ゴミを拾い始めてしばらくすると、市の清掃車がやって来て、「ゴミステーションはここだよ」とそこここに轍をたてながら街を走りまわる。出勤して1時間少々すると、会員たちは拾ったゴミを手に轍の元へ帰ってくる。そこで、ゴミの分別が始まる。アルミ缶、スチール缶、燃えないゴミ、燃えるゴミと。そのころには、陽ざしも強く、みんなの顔は汗でひかる。ゴミが車に積まれ、街のクリーン作戦は終わりととなる。

時間は10時ちょっと前。寺の境内へ掃除道具を納め、軍手とり手を洗えば、記帳した座敷の入口には冷たい飲料物が用意されていた。地域の人たちのふれ合いの会話でその日が終了する。

このクリーン作戦が、北野町、山本通りで始まったのは昭和五十六年、10年間続いている。街が美しければ気持ちがいい、街がきれいだと気分がさわやか、美しい街を背景にしたとき、そこに立つ人も美しく見える。「きれいなまち、しんせつなまち、よいマナー」、ゴミステーションの轍の言葉が印象に残る、今日この頃。



上、毎月の第一日曜日がクリーン作戦の日  
「何が困ると言えば、空カン、タバコのボイ  
捨て、チューインガムが…。」

左、ノートに出席者名を記入。軍手、ゴミ  
袋、腕章などが受付に準備されている。



# 海 船 港

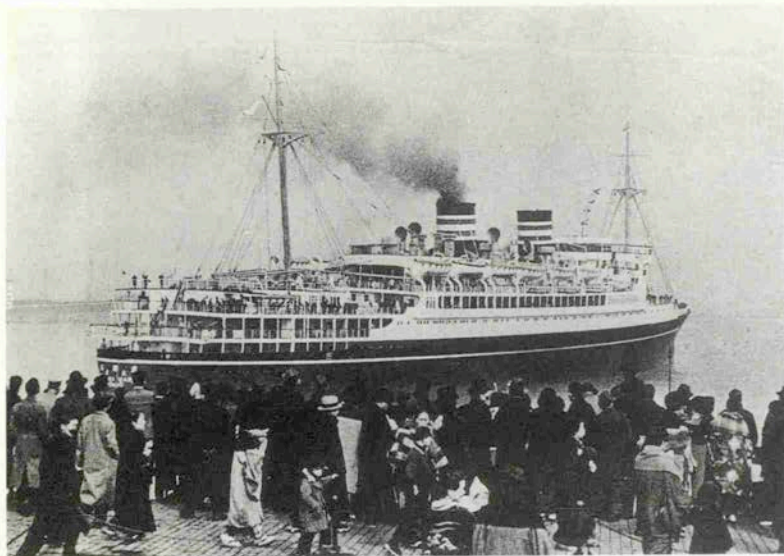


アメリカ航路

## 浅間丸一代記

山田 早苗 〈朝日大学歯学部教授〉

昭和4年（1929年）、第一次世界大戦後の世界的大恐慌のさなか、日本郵船では絢爛豪華な3隻の客船を太平洋航路に配船した。浅間丸はその第一船として就航、昭和4年10月7日、神戸港にて一般公開され、10月11日には横浜を出港してサンフランシスコに向けて処女航海に旅立った。この航海で横浜・サンフランシスコ間の実航海実績5550マイル



▲神戸港を出航する浅間丸。

を12日間7時間46分で航破した。この航路は香港が基点で、神戸、横浜、ホノルル経由でサンフランシスコに向うもので1航海往復で70日を要した。船内装飾は英国古典様式に統一され、一等客室に全室バス付となったのも本船が初めてであった。船内には松坂屋の売店があった。

本船クラスの就航により日米文化の交流、両国間の親善はもとより多数の学者、芸術家が太平洋を渡り、日本の近代化に大きく貢献した。船価は、1127万4千円であった。

昭和12年9月2日、本船は第45次航海のため香港を出港して間もなく台風のため香港のサイワンベイ北西岸に擱座、一次は現地で解体してしまうことも考えられたが三菱長崎造船所の努力により翌年の3月11日北風の風圧で潮位が高まった時を利用して奇跡的に離州に成功、190日振りに船体の自由を回復した。

昭和13年4月より長崎造船所で本格的修理を受け、9月13日神戸を出港して、再び第45次サンフランシスコ航海に出た。

昭和14年には太平洋横断100回を記録した。

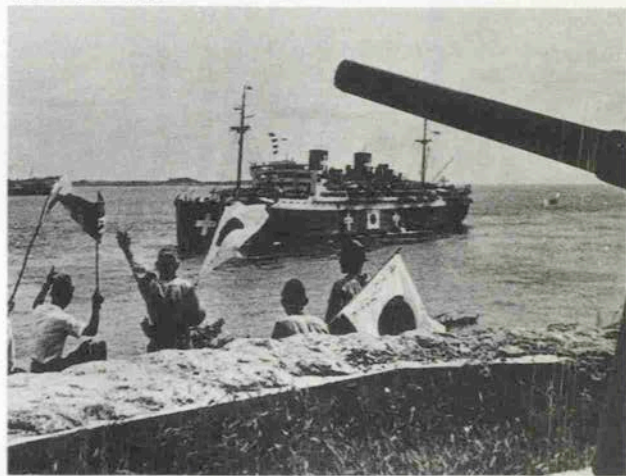
昭和14年9月3日、ヨーロッパに於て第二次世界大戦が勃発、英独が戦争状態に入った。昭和15年1月21日本船はサンフランシスコより横浜に向け航海中、千葉県野島崎灯台35マイル沖合にて、英国巡洋艦リパブル号により停船を命ぜられ、渡部喜員船長に対しドイツ人旅客の

うち21名の引渡しを要求し、拉致される事件があった。

その後、英・米両国は日本の在外資産の凍結令を出すなど、日本と世界の関係は悪化の一途をたどり、本船も昭和16年7月15日神戸出港のサンフランシスコ行きが最後の定期配船となり、10月に帰国後は国際緊張のたかまる中、シンガポールより437名、マニラより636名の在外日本人を収容して11月26日、日本に帰ってきた。4日後の11月30日海軍に徴用、横須賀より落下傘部隊を乗せボルネオのタラカンに向う。この部隊は、日



▲完全に陸にあがってしまった浅間丸。  
▼シンガポールに帰ってきた浅間丸。当時は日本軍が占領し、湘南市となっていた。



米開戦間もなくチモール島に降下した。

昭和17年5月18日、本船は軍徴用を解かれ、日米の第1次交換船となり船体に日の丸と、白十字のマークをつけて在日外交官143名、一般人276名、計419名を乗せて横浜からアフリカのロレンソマルケスに向い、7月25日当地より在外日本人を乗せて、8月9日シンガポールを経由日本に帰ってきた。

その後は再び軍用船となり輸送任務についていたが昭和19年11月1日、マニラより内地に向う途中、バシー海峡にて雷撃を受け、わずか10分間で海中に没した。

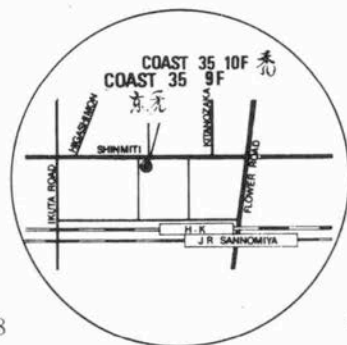


暑中お見舞い申し上げます。

鳴きやまない蟬の声が急しい季節。炎熱の夏も高まり、夏の疲れが一層、身に厳しいのもこの頃。寛ぎを禿、京禿で。



さわやかなスペースと贅沢な雰囲気、ひとときの潤いをお届けいたします。



〒650 神戸市中央区北長狭通1丁目5-8  
コースト35ビル10F ☎078-322-3006

〒650 神戸市中央区北長狭通1丁目5-8  
コースト35ビル9F ☎078-334-0753



# 90年代の“Neue Klasse” ニューBMW3シリーズ



神戸いすゞ自動車株式会社



三宮の中心街にBMW専用の整備工場があります。車でお越しの際は、サンベル400の駐車場を御利用下さい。

株式会社モーターレン神戸  
TEL 078-222-4151

神戸市中央区小野柄通5丁目1番20号

# 神戸百店会

## \*宝飾品 Jewel・Pearls

- ①宝飾 **ミキモト** Mikimoto Pearls  
 ②宝飾 **田崎真珠店** Tasaki Pearls  
 ④宝飾 **タジマ** Jewel Tajima  
 ⑤時計と宝石 **美田時計店** Mita Watch Shop  
 ⑥宝飾 **神戸ダイヤモンド** Kobe Diamond  
 ⑭宝飾 **木下真珠** Kinoshita Pearls  
 ⑮宝飾 **森真珠** Mori Pearls

## \*紳士洋服・洋品 Tailor & Men's Shop

- ⑦紳士服 **柴田音吉洋服店** Tailor Shibata  
 ⑩男子洋品 **フナキヤ** Funakiya  
 ⑪紳士服 **十字屋洋服店** Tailor Jujiya  
 ⑫洋品雑貨 **サノヘ** Sanohe  
 ⑬ワイシャツ **神戸シャツ** Kobe Shirt  
 ⑭紳士服 **洋服の幹渡** Watanabe  
 ⑯紳士服飾 **ウネ** Men's Shop Une  
 ⑰紳士シャツ **大和屋** Yamatoya Shirt  
 ⑱レディースファッション **マーマーキュリー** MERCURY  
 ⑲紳士服飾 **西川** Yamaguchi  
 ⑳紳士服 **アダム** Adam  
 ㉑メンズファッション **M.A.C.**  
 ㉒ファッションブレイス **C.O.L.**

## \*婦人洋装・洋品 Ladie's Shop・装身具・服飾品

- ⑬帽子 **マキシム** Maxim  
 ⑲服飾雑貨 **エスターニュートン** Esther Newton  
 ㉒ハンドバッグ **シラサ** Shirasa  
 ㉓ベビー用品 **ファミリア** Familiar  
 ㉔婦人服地 **シンワ**

- ⑩婦人靴 **ジョアンナ** Joanna  
 ⑪洋装 **オカダ** Okada  
 ⑫洋装 **マサヤ** Masuya  
 ⑬婦人服飾 **ベニヤ** Beniya  
 ⑭服飾 **セリザワ** Serizawa  
 ⑮毛皮 **ベニ毛皮店** Bennie Furrier (Furs)  
 ⑯高級婦人服地 **コマツ** KOMATUYA  
 ⑰婦人服飾 **三愛** San-ai  
 ⑱オートクチュール **ソエン** Soen  
 ㉒婦人服飾 **リザ** Liza  
 ㉓クチュール&ブティック **ウインザー** Uinza  
 ㉔アクセサリー **ラポム** La Pomm  
 ㉕ハンドバッグ **イクシマ** Ikushima  
 ㉖アクセサリー **芸夢** Geimu  
 ㉗RALLYティック **クロスシューズ** Cross Shoes  
 ㉘婦人・紳士靴 **ヨシホカ** Yoshioka Shoes  
 ㉙婦人服飾 **サンジェル** San Jell  
 ㉚婦人服飾 **マミ** Mami

## \*和装 Kimono. Geta \*美容 Beauty Shop

- ㉛呉服 **ちんがら屋** Chingaraya  
 ㉜呉服 **みよしや** Miyoshiya  
 ㉝衣業 **中川衣業店** Nakagawa  
 ㉞衣業 **つるや衣業店** Tsuruya  
 ㉟美容 **あきら美容室** Akira Beauty Shop  
 ㊱美容 **美容室エリザベス** Elizabeth Beauty Shop  
 ㊲美容 **みどり美粧院** Midori Beauty Salon

## \*美術・工芸品 Art

- ㊳美術 **元町画廊・若木屋** Motomachi Gallery  
 ㊴画材・顔料 **末積** Suemitsu  
 ㊵工芸 **磯川工芸店** Isokawa

- ㊶美術陶磁器 **淡洲堂** Tanshudo  
 ㊷新古美術 **播磨** Harishin  
 ㊸記念品・贈答品 **平山商会** Hirayama Kaifu

## \*家具 家庭・文化用品 Furniture・Family

- ㊹家具 **永田良介商店** Nagata Ryosuke Shop  
 ㊺玩具 **カメヤ** Kameya Toy Store  
 ㊻メガネ **神戸眼鏡院** The Kode Optical Co., Ltd.  
 ㊼カバン **大上靴店** Oue Trunk Co.  
 ㊽ゴルフ用品 **バッグ・靴** GOLF & BAG TAKAHASHI  
 ㊾メガネ **遠藤福寿堂** Endo-Fukujudo  
 ㊿結納儀式用品 **和洋家具・カーテン・カーペット** インテリアイリフネ Interior Irifune  
 ㊿家具・インテリア **メープル FUJIYA**  
 ㊿内外書籍・文具 **丸善神戸元町店**

## \*菓子・喫茶 Cake・Tea-room

- ㊿和洋菓子 **神戸風月堂** Kobe Fugetsudo  
 ㊿喫茶 **クッキーの館** Kuki no Kan  
 ㊿洋菓子 **ドンク** Donk  
 ㊿チョコレート **モロゾフ** Morozoff  
 ㊿ドイツ菓子 **ユーハイム** Juchheim's  
 ㊿洋菓子 **ザ・ヒロタ** THE HIROTA Confectionery Inc.  
 ㊿洋菓子 **ユーハイムコンフェクト** Yuhaim Confectionery  
 ㊿和菓子 **二つ茶屋** Futatsuchaya  
 ㊿菓子 **本高砂屋** Hon-Takasagoya  
 ㊿菓子・パン **神戸ベル** Kobe Bell  
 ㊿菓子 **河南** Kanando  
 ㊿チョコレート **コスモポリタン** Cosmopolitan  
 ㊿瓦煎餅 **菊水総本店** Kikusui Sohonten  
 ㊿喫茶 **UCCカフェプラザ** UCC Cafe Plaza  
 ㊿チョコレート **ゴンチャロフ** Goncharov

- ㊿パン・喫茶 **カスカード** Cascado  
 ㊿洋菓子 **西洋菓子処** Seiyu Shokudo  
 ㊿スイス菓子 **ハイジ** Heidi

## \*和洋料理 Eating House

- ㊿和洋料理 **竹葉亭** Chikuyotei  
 ㊿天婦羅 **お可川** Okagawa  
 ㊿寿司 **本成駒家蔵** Hon-Narikomaya  
 ㊿とんかつ **武蔵** Musasi  
 ㊿ビヤ・ホール **ニュー・トーキョー** New Tokyo  
 ㊿海鮮料理 **時雨茶屋** Shigure Jaya  
 ㊿軽料理 **蛸の壺** Takonotsubo  
 ㊿フレンチレストラン **北野クラブ** The Kitano Club  
 ㊿ふぐ・天ぷら・寿司 **栄** Sakaeya  
 ㊿寿司 **又** Matahei  
 ㊿神戸肉 **大井肉店** Ooi Beef Shop  
 ㊿料理亭 **松の家** Matsu no ya

## \*ホテル Hotel \*商社 Trading House

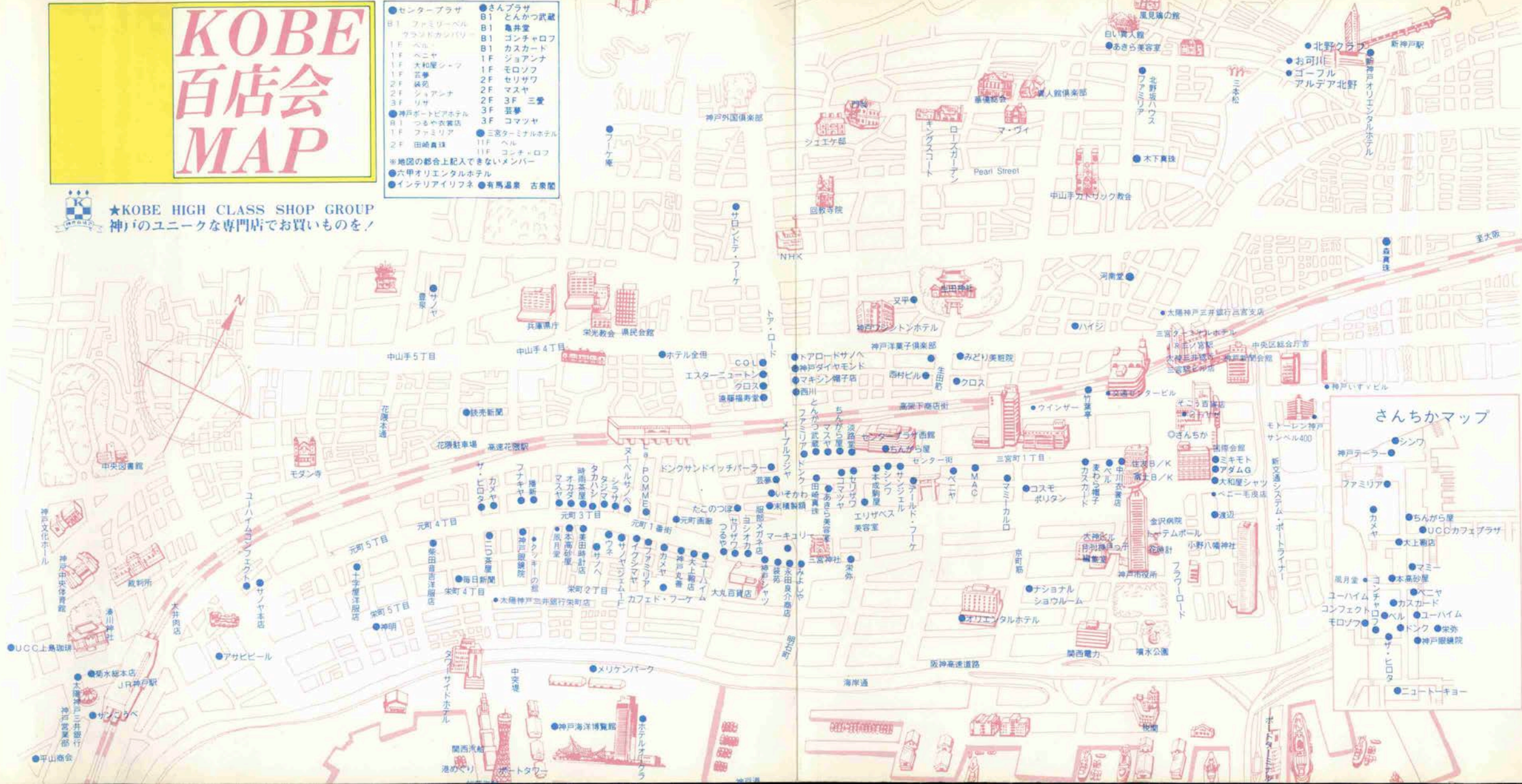
- ㊿ホテル **神戸オリエンタルホテル** Oriental Hotel  
 ㊿観光旅館 **有馬温泉(東有馬)古泉閣** Kosenkaku  
 ㊿観光旅館 **ホテル全但** Hotel Zenbuten  
 ㊿ホテル **神戸ポートピアホテル** KOBE PORTOPIA HOTEL  
 ㊿ホテル **新神戸オリエンタルホテル** Shin-Kobe Oriental Hotel  
 ㊿ビール **アサヒビール** Asahi Beer  
 ㊿電化住設 **ナショナルリビングプラザ神戸** National Living Plaza Kobe  
 ㊿銀行 **太陽神戸三井銀行** THE TAIYO KOBE MITSUI BANK, LTD.  
 ㊿珈琲・紅茶 **UCC上島珈琲** UCC Ujima Coffee  
 ㊿直輸入 **株式会社神明** Shinnichi Kaisha  
 ㊿自動車 **神戸いすゞ自動車** Kobe Isuzu Motor  
 ㊿輸入車 **モトーレン神戸** Motoren Kobe  
 ㊿紳士服 **アルファニック神戸店** Alfa-Nick Kobe

# KOBE 百店会 MAP



★KOBÉ HIGH CLASS SHOP GROUP  
神戸のユニークな専門店でお買いものを♪

- センタープラザ  
B1 ファミリーベル  
B1 クラフトカンパニー  
1F ベル  
1F ベニヤ  
1F 大和屋シーブ  
1F 芸夢  
2F シュアンナ  
2F マスヤ  
3F リサ  
●神戸ポートピアホテル  
B1 つるや衣菜店  
1F ファミリア  
2F 山崎真珠  
●さんブラザ  
B1 どんかつ武蔵  
B1 亀井堂  
B1 コンチャロフ  
B1 カスカード  
1F ショアンナ  
1F モロソフ  
2F セリザフ  
2F マスヤ  
2F 三愛  
3F 荏夢  
3F コマツヤ  
●三宮ターミナルホテル  
11F ヘル  
11F コンチャロフ  
●地区の都合上記入できないメンバー  
●六甲オリエンタルホテル  
●インテリアイリフネ ●有馬温泉 古楽園



## さんちかマップ

- シンワ
- 神戸デラー
- ファミリア
- ちゃんから屋
- UCロカフェプラザ
- 大上商店
- マミー
- 本島砂屋
- ベニヤ
- ユーハイム
- コンチャロフ
- カスカード
- ベル
- ユーハイム
- ドンク
- 栄泰
- 神戸眼鏡院
- モロソフ
- サザン
- ニコートキョー

HON TAKASSAGOYA

◎お菓子グルメのお菓子です◎

モンロワと、読みたかった短篇集。  
長い午後を楽しむ母です。



アーモンド、ヒスタチオ、ペーセルナッツ、グルミ、  
コーヒ、カシューナッツ。サクッと焼いた生地に、  
しっとり練りあげた木の実のクリームをサンド。  
こまばしり香りと、まったりした味わいが、ほんの  
少し気持ちを豊かにする。ひとりで過ごす静かな  
午後のために、母はモンロワを買って帰る。

本高砂屋のお菓子は、全国有名百貨店で求められます。



モンロワ

「木」の字を大切にしています。

本高砂屋

神戸生まれの



洋菓子と珈琲  
：



Cake&Coffee  
"G"線

G-SEN CONFECTION CO.,LTD.

ジーセン  
ヂーセン  
ゲーセン

■布引店 国体道路生田川角 078-241-1105

■三宮店 三宮センター街 078-321-1018

ロマンのあるスイート



60<sup>th</sup>  
Anniversary  
ロマンのあるスイート

# ブロードランド



帰省やご訪問のお土産に、ちょっと小ぶりに焼き上げた、おしゃれな半生ケーキはいかがでしょう。軽やかで豊かな、7種類のおいしさを、お楽しみください。



●ダクワーズ150円 ●ガトー オショコラ150円 ●マドレーヌ120円 ●フィナンシェ120円 ●チーズタルト120円

●チーズスフレ(アーモンド)120円 ●チーズスフレ(バタークラム)120円

価格には、消費税は含まれておりません。

※10個・15個・20個用の、詰合せパッケージをご用意しています。お好きな商品を、自由にお選びください。

モロゾフさんちかショップ 〒650 神戸市中央区三宮町1-1 スイーツメイト Phone391-2146

モロゾフセンター街ショップ 〒650 神戸市中央区三宮町1丁目5-2 サンプラザ1F Phone391-8717



秋のブライダルフェア

# BRIDAL FAIR 8/25

＜日曜日＞

10:00AM~5:00PM

入場無料

同時開催

## 1991リッツ和装コレクション「平成の雅」

もっと個性的に、もっと印象的に……。そんなあなたに、ホテルゴーフルリッツ和装コーディネイトを提案いたします。今回はゲストに歌舞伎俳優の片岡孝太郎さんをお迎えして、最新のデザインを音楽とともに紹介させていただきます。



サウンド：シンセサイザー & ボーカル  
後藤コータロー



2:30PM~3:20PM

### ●展示・相談コーナー

結納品、衣裳、美容着付、引出物、引菓子、写真、ブーケ、装花、ビデオ、印刷、ハネムーン、披露宴料理などを展示、ご案内ご説明させていただきます。

10:00AM~5:00PM

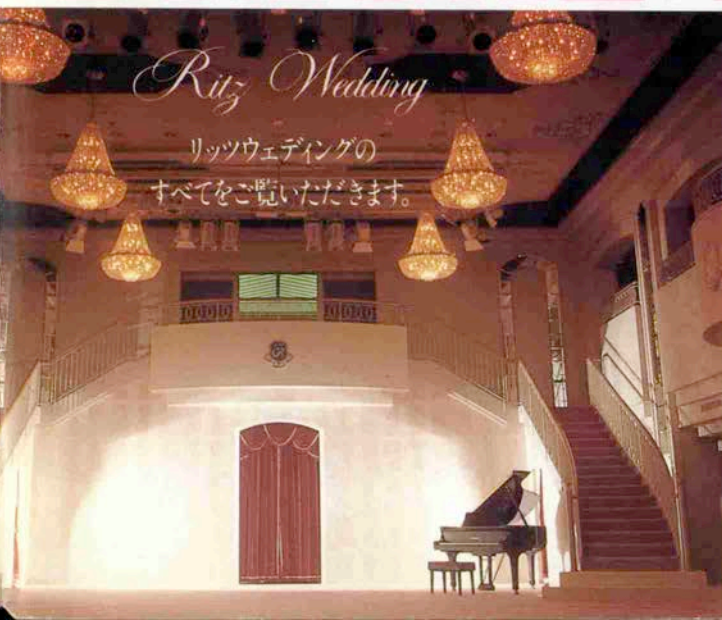


**HOTEL GAUFRES RITZ**  
KOBEP1A

ホテルゴーフルリッツ

神戸 且月堂 港島

ご予約・お問い合わせ ☎(078)303-5555 〒650 神戸市中央区港島中町5丁目1番  
ポートライナー市民広場駅下車北 神戸商工会議所とツインビル





MIKIMOTO

神戸＝神戸国際会館 Tel.078-221-0062／大阪＝梅田・新阪急ビル1階 Tel.06-341-0247  
京都＝四条河原町東入ル阪急百貨店東隣 Tel.075-251-1281 ©1991-8

# SANYO

人と地球が大好きです

——サンヨーは親機もコードレス——  
**子機が4台まで増やせる  
 ファミリーコードるす**

- ①子機が4台まで増やせる。留守番機能付ホームテレホン
- ②濡れ手でも、すぐに対応できる生活防水機能
- ③子機間通話も自由自在。そのうネドアホン対応
- ④ワンタッチ、大きく見やすいピクトキーボタン
- ⑤盗聴されにくいオートパワーコントロール機能付



## (家族の4台)

TEL-H500-2(K)ブラック標準価格135,000円(税別)

(親機1台、子機2台のセットです。)

親機・子機各1台セットのTEL-H500-1(K)ブラック標準価格115,000円(税別)

もあります。※4台目の子機は別売です。増設専用子機TEL-H500S(K)ブラック

標準価格25,000円(税別) ●生活防水機能は、JIS保護等級4防まつ型相当。●電波

到達距離は連続通話距離です。●国内で使用が認められているコードレス電話には、

3つマークの①⑤⑥または1つマークの②が必ず表示されています。

三洋電機株式会社 / 三洋ライフ・エレクトロニクス株式会社

コキ、コキ、コキ、コキ、コキ。