

インドの食料品店

これだからこそ、神戸なのである。これだからこそ、国際都市神戸なのである。神戸だからこそ、こんな店があるのだともいえる。

ハンター坂にあるマンシヨンに、めずらしいインドの食料品専門店がある。その店の名も、場所も教えてもらわないと、たとえ、教えてもらってもなかなかわからない店である。ごく普通のマンシヨンの三階の一軒が店で、ドアを開けると素朴な食品売り場が部屋いっぱいに広がる。インドの日常生活に必要な食料品のほとんどが、この店には揃っている。だから、日本全国のインドの人たちから注文が寄せられる。今、はよりの通信販売である。もちろん、店を訪ねて直接、買いに来る客も多い。

この知る人ぞ知る店を私が知ったのは、実は、「北野物語」の写真家中村さん。「おもしろい店が宮本さんの家の近くにあるよ」と、インドに精通の中村さんが、昨年、案内してくださった。ところが、このときも、迷いに迷って、ハンター坂を上ったり下ったりして、やっと探して当てた。何しろ、カンバンも店構えも何もない。たった一言、ドアのところに、「INDIAN PROVISION STORE」（インド食料品店）の表示があるだけ。

■新連載エッセイ（４）

キタノは小路がおもしろい

北野物語

みやもと とよこ

文・宮本豊子

なかむらとしのぶ

写真・中村年延

初めて店の中に入ったその日も、やっと探し当てたといわんばかりの外国人青年が、「ここかな」とおそろおそろのドアを開けて入ってきた。インドの主食チャパティの材料アタ（atta）や、ダール豆、チャナ豆などを計ってもらって買っている。

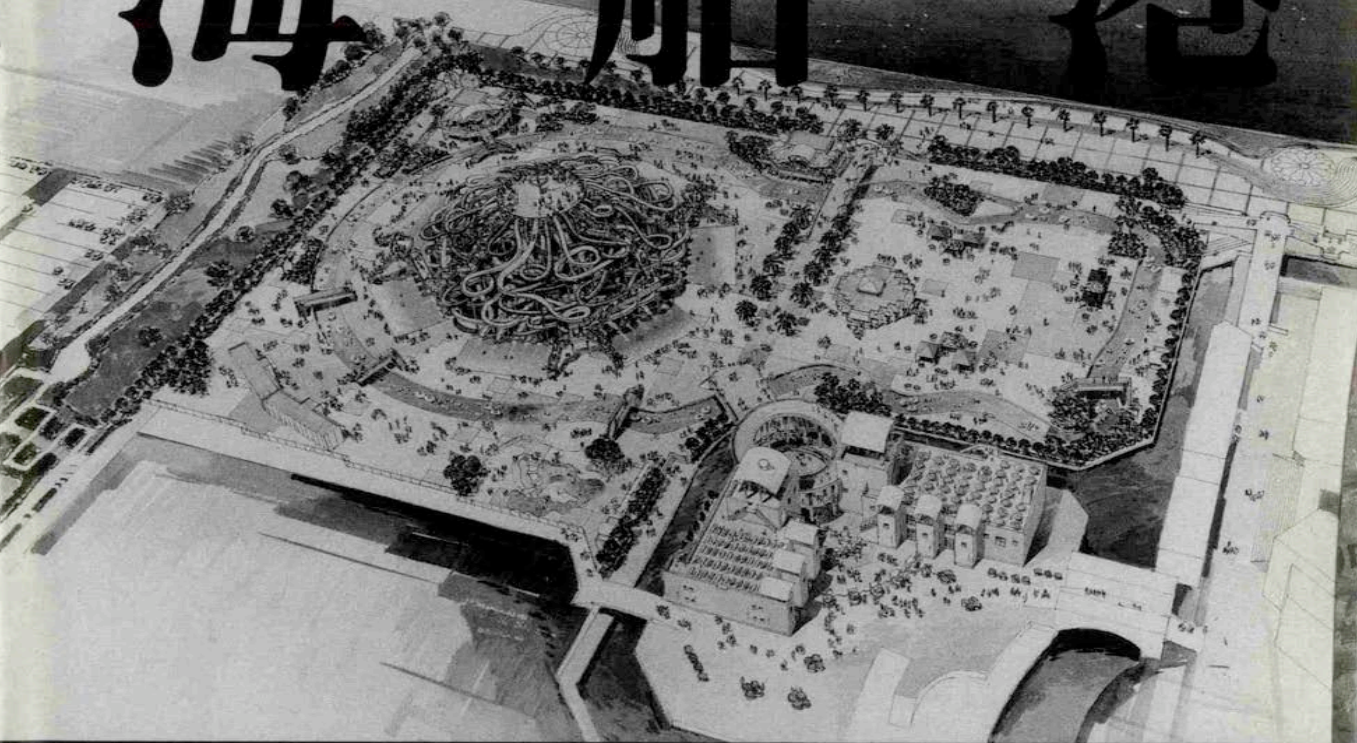
「どこの国の方ですか」と尋ねると、「オーストラリア」「なぜ、この店へ」「ボクは菜食主義。知人に教えてもらって伊丹から探してやってきました」と、満足げに買物をして去っていった。大阪からも京都からも客は来る。主食の材料から、数々の香辛料、豆類、ナッツ類、マンゴの缶詰など、この店の扱い商品は六十種近くにもものぼる。まだある。冷蔵庫には、コリヤンダ（香菜）などの野菜もある。

店主は、H.R.TEWARIさん。店の中には、ヒンズーの神々が祀ってある。今、この店は、日本人の菜食主義者や自然食派からも注目されだしている。インドに興味のある方は、一度、訪ねられるといいかもしれない。（TEL 078-2221-0229 葉山ハイツ305号、TAIYO KIGYO）



所狭く積み上げられた2DKのマンションが
お店。59種類の食料品が揃っている。壁にはヒ
ンズー教の神々もいっぱい。

海船港



巨大な水の遊園地
スプラッシュガーデン

西武セゾングループの株式会社六甲環境計画(落畑憲一社長)が九三年七月のグラランドオープンを目指し、六甲アイランド・マリナーパーク内にアミューズメント・スペース「A O I A (アオイア)」の建設をすすめている。このアオイアという聞き慣れない言葉は、「地球を美しく満たす青い水のアオと、ギリシャ神話における大地創造の母なる女神ガイアを組み合わせたローマ字読みの合成語」とのこと。

その第一期施設としてウォーター・アミューズメント・パーク「スブラッシュガーデン」がいよいよ七月十四日にオープンする。そこで、同施設の特徴と

魅力をさぐってみた。

●世界最大のウォータースライダーと日本最長の流水プール

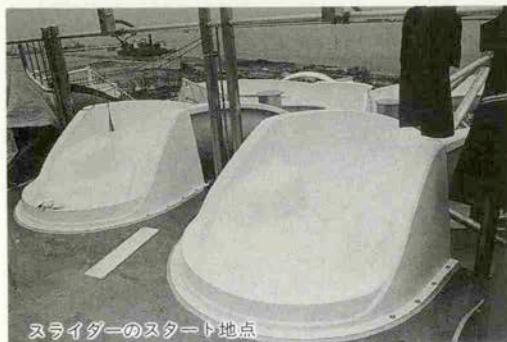
三万九千平方メートルという甲子園球場とほぼ同じ広さの敷地に完成する「スブラッシュガーデン」の売り物は、なんといっても世界最大の五十本のウォータースライダー(滑り台)「スパーパーパー」だろう。

これは七角形状に並ぶ七つのキャッチ(着水)プールに囲まれるようにして五十本のパイプがひしめく。高さ十六メートルの地点からスタートするスライダーには、そのまま滑るボディ

スライダーと、浮き輪をつけて滑るインナーチューブスライダーの二通りがあり、特に後者はカップルで滑ることができ二人乗りインナーチューブスライダーが人気を集めそうだ。

話題を呼びそうなのはスパーパーパーだけではない。日本一の長さを誇る流水プール「ストリーマー」は長さ七百四十メートル、一周するのに二十分もかかるが、決して「飽き」がない。蛇行や分岐を設け内側と外側の流速に差をつけたり、噴水・落水・ミスト等のハブニングも用意されている。

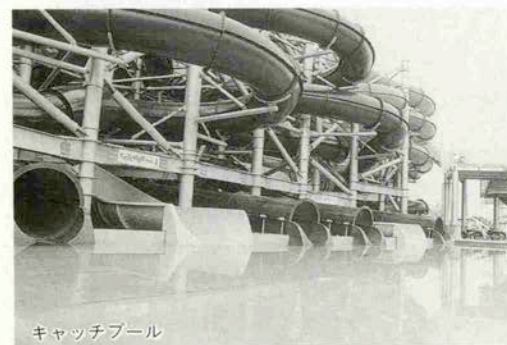
「水をかぶったら怒る人もいるかもしれませんが、思い切っ



スライダーのスタート地点



くねくねとひしめくスライダー



キャッチプール



スプラッシュガーデンの魅力を熱っぽく説明する広報担当の三好啓三さん

て導入してみました。遊び品質で考えると、中途半端なことをやっていると思われないかと思うんです」

と、広報担当の三好啓三さんは語る。

確かに既存の流水プールでは見られなかった趣向が凝らされておられ、他に例をみないだけに今後の反応に注目してみたい。

●水とたわむれるための水の遊園地

プールに泳ぎに行ったとき必ず使わなければならないのがロッカールーム。ところが「暑い」「暗い」「じめじめしてる」というのが、これまでのロッカールームのイメージだった。遊びに行っているのに不快な思いをし

とは決してない。

様々な面でいたれりつくせりのこのスプラッシュガーデンにたことは誰でも一度はあるのではないだろうか。この根本的な問題をスプラッシュガーデンでは、エアコンやパウダールームを設置することによって大幅に改善している。

また、ロッカー棟は服を着替えるためだけではなく、屋上にはデッキチェアやパラソルを置いて、昼は六甲山と大阪湾一望できるデックススペースとして、夜はカクテルガーデンとして使われる。

飲食施設としては、ガーデン内にカフェテリアが一ヶ所と、三ヶ所のテイクアウト方式の売店が設置されているため、人の混雑で食事が出来ないというこ

ついて三好さんは次のように語る。

「既存のプールという概念は当てはまらないと思います。ここは水とたわむれるための水の遊園地だと思っていただければ」

一方、ハード面の充実もさることながら、ソフトオペレーションについても、一方的な情報やサービスを提供するのではなく、パーソナルニーズに適合するようなサービスを提供したい」（三好さん）というだけあって、楽しい企画やイベント、パフォーマンスが数多く用意されているようだ。

価値感の多様化に対応するためにソフト、ハードの両面の細やかなところまで気を配って作られたスプラッシュガーデンは、まさに現代を象徴しているようである。

●読者プレゼントのお知らせ

ここで紹介した「スプラッシュガーデン」のチケットを十組二十名の方にプレゼントいたします。応募方法は、葉書に住所・氏名・年齢・職業を明記の上、本誌編集部「海船港」係までお送り下さい。七月末日消印有効。



★トムキャンティシリーズ⑪

〈いま、出会い〉

人間好き 芸術好き 仕事好きの“好きもの” だからできる店

ゲスト

石阪春生

(画家・新制作協会)

おかげさまで、28周年。

恒例、トムキャンティ 

7月12日(金) 1部、2部入替制
(シャンソン) 中山 エミ
(ピ ア ノ) 城所 潔
(東京在住)

●ご予約はお電話で
TEL (078) 331-2122



トム・キャンティ
(年中無休)

神戸市中央区下山手通2丁目11-5
神戸ワシントンホテル1F
TEL (078) 331-2122
PM6:00~AM2:00
(日曜・祭日PM5:00~AM12:00迄)

梅田近代美術館の個展おめでとうございました。10年前の個展もよかったです。今回は絵の点数も多く、凄まじい迫力を感じました。赤と青の色調が彩やかに入ってはなやかなを増した女のいる風景でした。画集も立派で素晴らしい。石阪 大阪まで観にきて頂いてありがとうございます。若い時には拒否していたような色でも、この頃は欲しくなる。赤い色、食べたいなあ。みたいな(笑)不思議ですね。年令やねえ。

バーティも200人とかたくさんで特別美人が多い(笑)。さすがですよ(笑)。

石阪 朝日カルチャーやポートピアホテルの文化教室を教えているので…。

紳 紳さんとは、最初のキャンティ時代に、J.C.の人達とよく出かけたから、もう20数年前でしょう。

紳 今年が28周年。長いねえ(笑)。

バーボンクラブでも一緒にすし。石阪 紳さんは、いつも人との間に快適な距離を持っている。近すぎず、遠すぎず…。それは人間が好きだからできることです。長くつき合えるコツというのか、空気とか呼吸というもので、自然体で人をもてなせる。仕事とテンバメントが合った人で、紳士の不思議男性の一人ですよ(笑)。

紳 ワシントンホテルの1Fに店を開く時、準備や何やかやで真つ青になっていた頃、石阪先生が「嘔吐しなさい」。前の店が満杯になつて、新店へエネルギーをかけざるを得ない。40代ですから「身体の中にあるいろんなものを吐くときやから」と、適確な言葉でした。石阪 僕にもそんな頃がありましたからね。でも絵が好きだからやっていた。絵も店もいっしょです。要するに人間好き、芸術好き、仕事好きの「好きもの」なんですよ(笑)。

OPEL 

TECHNIK, DIE BEGEISTERT.

——技術は人を熱くする。



神戸いすゞ自動車株式会社

OPEL KOBE SHOWROOM



ドイツのオペルが、
ここから走り出す。

兵庫いすゞモーター株式会社
TEL078-231-4451
神戸市中央区雲井通4丁目2番2号
神戸いすゞビル1F

神戸百店会

*宝飾品 Jewel・Pearls

- ①宝飾 ミキモト Mikimoto Pearls
②宝飾 田崎真珠店 Tasaki Pearls
④宝飾 Jewel Tajima
⑤時計と宝石 美田時計店 Mita Watch Shop
⑥宝飾 神戸ダイヤモンド Kobe Diamond
⑭宝飾 山下真珠 Kinoshita Pearls
⑮宝飾 森真珠 Mori Pearls

*紳士洋服・洋品 Tailor & Men's Shop

- ⑦紳士服 柴田音吉洋服店 Tailor Sibata
⑩男子洋品 Funakiya
⑪紳士服 十字屋洋服店 Tailor Jujiya
⑫洋品雑貨 Sanohe
⑬ワイシャツ 神戸シャツ Kobe Shirt
⑭紳士服 洋服の粋 Watanabe
⑯紳士服 ウェンズ Men's Shop Une
⑰紳士服 大和屋 Yamatoe Shirt
⑱レディースファッション MERCURY
⑲紳士服 西川 G
⑳紳士服 アダム G
㉑メンズファッション M A C
㉒ファッション C O L

*婦人洋装・洋品 Ladie's Shop・装身具・服飾品

- ⑲帽子 マキシム Maxim
⑳服飾雑貨 エスターニュートン Esther Newton
㉑ハンドバック シラサ Shirasa
㉒ベビー用品 ファミリア Familiar
㉓子供服 シンワ

- ⑧婦人靴 ジョアン ナダ
⑨洋装 オカダ Okada
⑩洋装 マスヤ Masuya
⑪婦人服飾 ベニヤ Beniya
⑫婦人・紳士服 セリザワ Serizawa
⑬毛皮 Bennie Furrier (Furs)
⑭高級婦人服地お仕立て KOMATUYA
⑮婦人服飾 ミサミ San'ai
⑯オートクチュール Soen
⑰婦人服飾 リザ Liza
⑱クチュール&ブティック ウインザー
⑲アクセサリー La POMME
⑳ハンドバック イクシマ
㉑アクセサリー Ikushimaya
㉒アクセサリー ギム Geimu
㉓BALLYフィック クロスシューズ Cross Shoes
㉔直輸入家具 ヨシオカ
㉕婦人・紳士靴 ヨシオカ Shoes
㉖婦人服飾 サンジエール
㉗婦人服飾 マーミ

*和装 Kimono. Geta *美容 Beauty Shop

- ⑩呉服 ちんがら屋 Chingaraya
⑪呉服 みよし Miyosiya
⑫衣装 中川衣裳店 Nakagawa
⑬衣装 つるや衣裳店 Turuya
⑭美容 あきら美容室
⑮美容 美容室エリザベス Elizabeth Beauty Shop
⑯美容 みどり美粧院

*美術・工芸品 Art

- ⑫美術 元町画廊・若木屋 Motomachi Gallery
⑬画材・顔料 末積製額 Suezumi
⑭工芸 磯川工芸店 Isokawa

- ⑫美術陶磁器 淡洲堂 Tanshudo
⑬新古美術 播磨 Harishin
⑭記念品・贈答品 平山商会

*家具 家庭・文化用品 Furniture・Family

- ⑫家具 永田良介商店 Nagata Ryosuke Shop
⑬玩具 カメヤ Kameya Toy Store
⑭メガネ 神戸眼鏡院 The Kode Optical Co., Ltd
⑮カバン 大上靴店 Oue Trunk Co.
⑯ゴルフ用品 タカハシ GOLF & BAG TAKAHASHI
⑰バッグ・靴 服部メガネ店 Hattori Optical Shop
⑱結納儀式用品 遠藤福寿堂 Endo-Fukujudo
⑲和洋家具・カーテン・カーペット インテリアライフネ Interior Irfune
⑳家具・インテリア メープル FUJIYA
㉑丸善神戸元町店

*菓子・喫茶 Cake・Tea-room

- ⑫和洋菓子 神戸風月堂 Kobe Fugetsudo
⑬洋菓子 クッキーの館
⑭洋菓子 ドンク Donq
⑮チョコレート モロゾフ Morozoff
⑯ドイツ菓子 ユーハイム Juchheim's
⑰洋菓子 ザ・ヒロタ THE HIROTA Confectionery Inc.
⑱洋菓子 ユーハイムコンフェクト
⑲和菓子 ニつ茶屋 Futatsuchaya
⑳菓子 本高砂 Hon-Takasagoya

- ㉑菓子・パン 神戸ベル
㉒菓子 河南堂 Kanando
㉓チョコレート コスモポリタン Cosmopolitan
㉔瓦煎餅 菊水総本店 Kikusui Sohonten
㉕喫茶 UCCカフェプラザ
㉖チョコレート ゴンチャロフ

- ㉗パン・喫茶 カスタード ケーキ カスカード ケーキ
㉘洋菓子 西洋菓子処 フーケ
㉙スイス菓子 ハイジ

*和洋料理 Eating House

- ㉗日本料理 竹葉亭 Chikuyotei
㉘天婦羅 おかき屋 Okagawa
㉙寿司 本成駒家 Hon-Narikomaya
㉚とんかつ 武蔵 Musasi
㉛ビヤ・ホール ニュー・トーキョー New Tokyo
㉜海川魚時雨茶屋 Shigure Jaya
㉝御料理 蛸の壺
㉞軽料理 フレンチ 北野クラブ Takonotsubo
㉟レストラン The Kitano Club
㊱ふぐ・天ぷら・寿司 栄 Sakaeya
㊲寿司 又 Matahei
㊳神戸肉 大井肉店 Ooi Beef Shop
㊴料理 松の家 Matsu no ya

*ホテル Hotel *商社 Trading House

- ㉕ホテル 神戸オリエンタルホテル Oriental Hotel
㉖観光旅館 有馬温泉(東有馬)古泉閣 Kosenkaku
㉗観光旅館 ホテル全但
㉘ホテル 神戸ポートピアホテル KOBE PORTOPIA HOTEL
㉙ホテル 新神戸オリエンタルホテル
㉚ビール アサヒビール
㉛電化住設 ナショナルリビングプラザ神戸
㉜銀行 太陽神戸三井銀行 THE TAIYO KOBE MITSUI BANK,LTD.
㉝珈琲・紅茶 UCC上島珈琲
㉞直輸入 株式会社神明
㉟あかふじ米 株式会社神明
㊱自動車 神戸いすゞ自動車
㊲輸入車 モトーレン神戸
㊳紳士服 アルファニック神戸店

KOBE 百店会 MAP



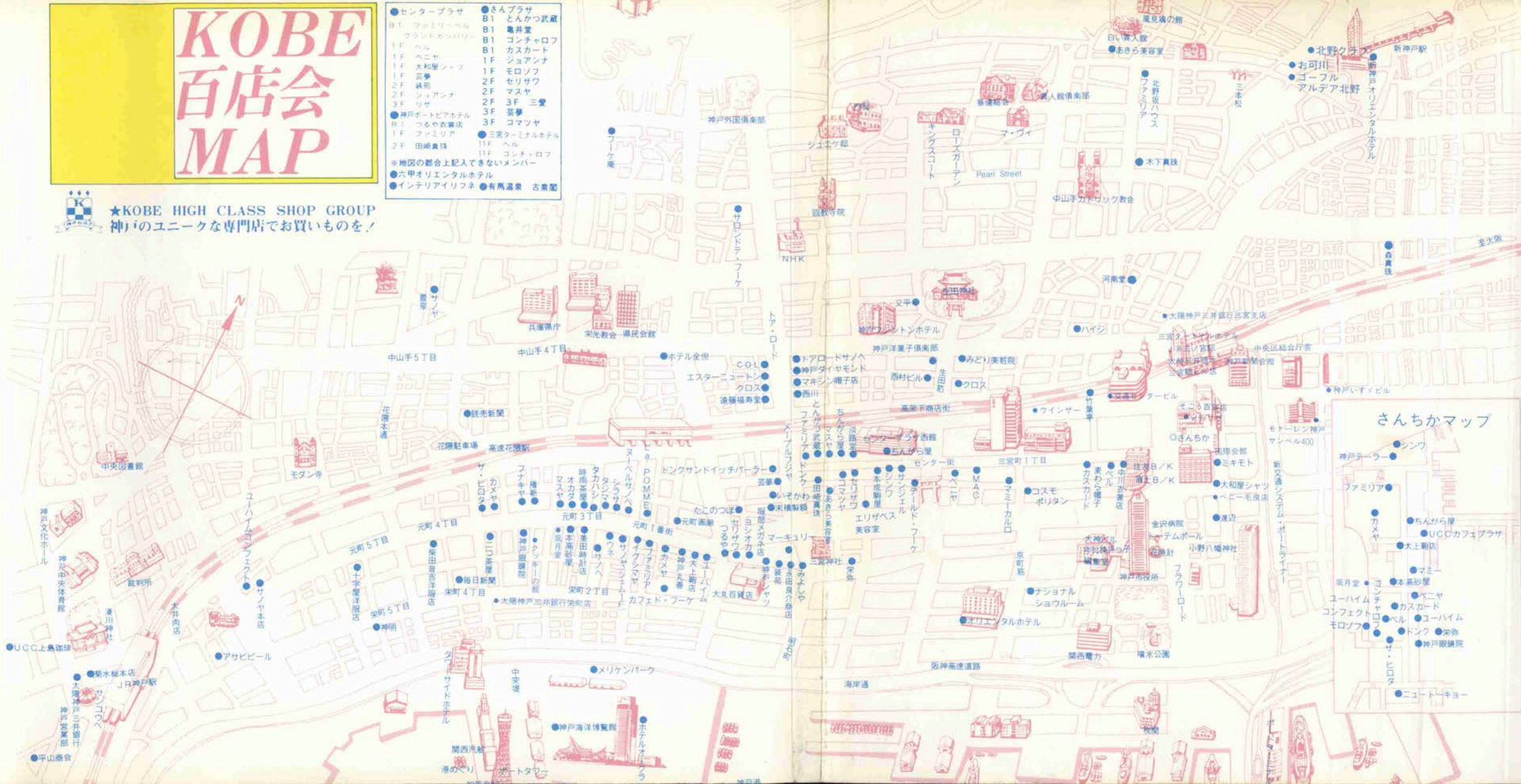
★KOBÉ HIGH CLASS SHOP GROUP
神戸のユニークな専門店でお買いものを！

- センタープラザ
B1F ワールド・カンパニー
1F ヘル
1F ベニヤ
1F 大和屋
1F 雲夢
2F 秋田
2F ショアンナ
3F リザ
- さんぶら
B1F とんかつ武蔵
B1F 亀井堂
B1F コンチャロフ
B1F カスカート
1F ショアンナ
1F モロソフ
2F セリサワ
2F マスヤ
2F 3F 三愛
3F 雲夢
3F コマツヤ
- 三宮ターミナルホテル
11F ヘル
11F コンチーロフ
- 六甲オリエンタルホテル
●インテリイリフネ ●有馬温泉 古泉閣

※地図の都合上記入できないメンバー

●六甲オリエンタルホテル

●インテリイリフネ ●有馬温泉 古泉閣



さんちかマップ

- シンワ
- 神戸デラー
- ファミリア
- カメヤ
- ちんがら屋
- UCGカフェプラザ
- 大上商店
- マミー
- 本高紗屋
- ベニヤ
- カスカート
- ユーハイム
- ドンク
- 栄弥
- 神戸眼鏡院
- ユーハイム
- コンフェクト
- モロソフ
- ザ・ロイヤル
- ニュートキョー

麦茶とパスパールの点検は、 ママの夏の日課です。



ゼリー(パシパールのゼリー)に、大きな果肉入り、
(パシパールのゼリー)が仲間入り。ムース(パシパールのムース)と合わせて、味はいは
シャベット(パシパールのシャベット)と合わせて、味はいは
全部で12種類。

お皿も一緒に冷やしておけば、ますますおいしく
いたたける。家族みんなの楽しみを冷蔵庫から
切らないよう、日差しに目を細めながら、
ママはパスパールを買って帰る。



パスパール
Paspalla

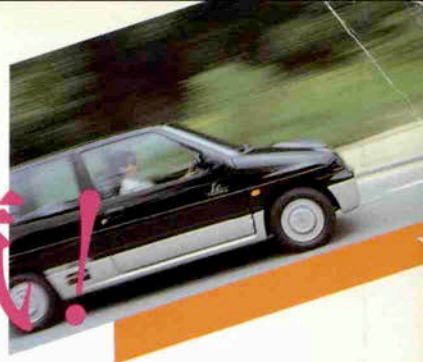
「本」の字を大切にしています。

本高砂屋

★ ★ ★ ★ ★ ★ ★ ★ ★ ★ ★ ★ ★ ★ ★ ★

セルボとアルトは

いつも元気!



C E R V O & A L T O
EVERYTIME CHEERFULLY



Special Brand
FINE
(地区限定特別仕様車)
MODE
CERVO

■セルボ・モードFINE (地区限定特別仕様車) 主要装備●エアコン●電動パワーステアリング●パワーウィンドー●フォグランプ●電子チューニング式AM/FMラジオ付カセットステレオ(デジタルロック付)●リヤエンドスポイラー(ハイマウントストップランプ付)●熱線吸収ブルーガラス●フルホイールキャップ●ガラスマウントアンテナ●サイドスカートモール(設定車)●3ドア5速ミッション●3ドア3速オートマチック

ALTO WORKS TURBO

■アルト・ワークスie 主要装備●エアコン●電動パワーステアリング●3本スポーク小径ステアリング●スポーツシフトノブ●パニティミラー●セミバケットシート●ドライバースズシートリフター(2WAY)●ショルダージャスターシートベルト●熱線吸収ブルーガラス●ハロゲンヘッドランプ●コンビネーションフォグランプ●エアロパーツ(設定車)●5速マニュアル●3速オートマチック●フルタイム4WD5速マニュアル

小さなボディでよく走るセ

ルポとアルトのコンビ。その

キュートな姿は、どんな風景

でもピッタリ決まっちゃう。

牧場の赤い屋根とのコント

ラストも可愛いよね。急な坂

道だって平気元気。ボディを

なでる潮風が心地いい埠頭で

も、ゴツイ感じのコンテナに

負けてないでしょ……。

ポートアイランドではちよっ

と気どってポーズ。なかなか

キマッてるでしょ。

セルポとアルトは、いつたっ

て元気いっぱいです。



♥ 好きです! セイフティドライバー。シートベルトをしめて安全運転。

もっと個性的に、もっとあなたらしく

Personal Best

SUZUKI

株式会社 スズキ自販兵庫

神戸市西区伊川谷町有瀬1567-1

電話 (078) 975-1115 番(大代表)

尼崎営業所
神戸営業所
本郷営業所
西宮営業所
加古川営業所
姫路東営業所
姫路西営業所
小野営業所
西脇営業所
淡路営業所
スズキ尼崎北

☎ 06-482-3641
☎ 078-576-5281
☎ 078-975-1115
☎ 0798-33-1811
☎ 0794-23-3731
☎ 0792-52-5255
☎ 0792-92-5255
☎ 07946-2-4844
☎ 0795-22-4844
☎ 0799-45-0521
☎ 06-416-5281
☎ 06-499-6781

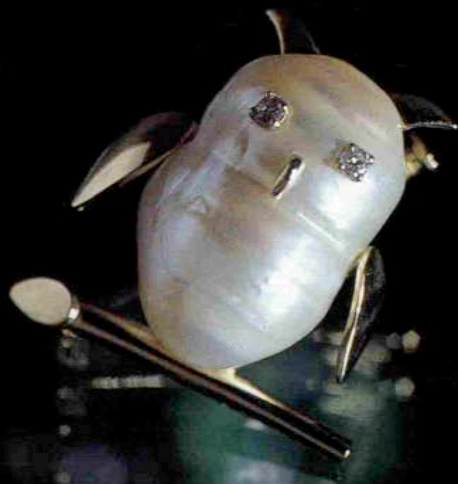
スズキ伊丹
スズキ宝塚
スズキ神谷
スズキ名石
スズキ明石
スズキ加古川
スズキ姫路東
スズキ姫路西
スズキ小野
スズキ淡路
スズキ神戸北

☎ 0727-72-4901
☎ 0797-73-0351
☎ 078-576-5281
☎ 078-793-6551
☎ 078-975-1133
☎ 0794-23-3731
☎ 0792-52-5255
☎ 0792-92-5255
☎ 07946-2-4844
☎ 0799-45-0521
☎ 078-981-0015

アテナ

これほど奇妙な生まれ方をした女神はいない。
事もあろうに、大神ゼウスの頭から
武装したまま、跳り出たのである。
知恵と技芸の神、そして戦の神。
いつも兜をかぶり、槍を手にし、
女怪ゴルゴンの頭のついた楯をもっている。
その怪物は、女神の助けにより、
ペルセウスが退治し、アテナに献上したもの。
彼女は「輝く眼のアテナ」とも
「梟の眼のアテナ」とも呼ばれ、
梟がこの女神の聖鳥であった。
アテネ市の名はこの女神の名にちなむ。
アクロポリスの丘の上の、
名高いパルテノン神殿こそは
権威並びなきこの女神を祀った
ギリシャ最美の神殿であった。

詩人/多田智満子



タカハシパール株式会社
〒650 神戸市中央区山本通1丁目6番20号
TEL: 078-221-0075(代)
FAX: 078-221-0141

Tyche
テュケ

ひと粒ひと粒の個性を生かしたパールジュエリー

おかげさまで3年目

ヨーロッパの豊かな歴史と伝統を継承した高級ホテル



<16F>バルセロナ Barcelona



HOTEL GAUFRES RITZ
KOBEPiA

ホテルゴーフルリッツ

神戸 風月堂 港島

ご予約
お問い合わせ ☎(078)303-5555

〒650 神戸市中央区港島中町6丁目1番

(ポートライナー市民広場駅下車北へ、商工会議所とツインビル)

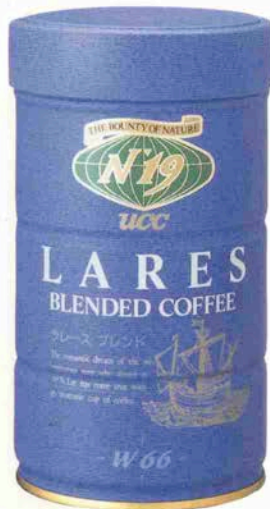
ホテルゴーフルリッツ
ポートライナー市民広場駅下車



北緯19度の熱き島から。

新クオリティ・レギュラーコーヒーN'19誕生。

新 発 売

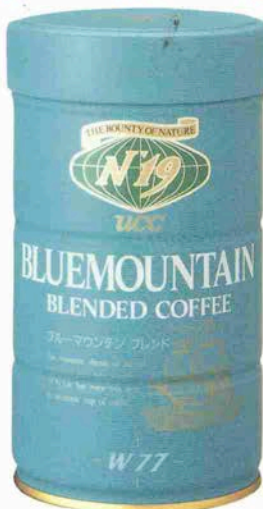


中世の甘い香り、 まろやかなテイスト

かつてはローマ法王に愛飲されていた由緒あるプエルトリコ産ラレスコーヒー。この豆をベースに、優雅な味と香りを忠実に再現した究極のブレンドです。その甘くまろやかな香気のあるテイストに、自然の恵みと伝統が息づいています。

ラレスブレンド

200g/880円(消費税別)



やわらかな口当たり、 調和のとれた味わい

ジャマイカのUCC直営農園で、きびしい品質管理のもとに収穫された最高級のブルーマウンテンを使用。コク、酸味、苦みの調和がとれた、香り高いテイストにブレンドしています。まさに、コーヒーの王者と呼ばれるにふさわしい味わいです。

ブルーマウンテンブレンド

200g/1,450円(消費税別)



爽やかな酸味と 深いコクのハーモニー

爽快な酸味となめらかな口当たりから、世界の最高級品の一つに数えられるコナコーヒー。ハワイ島のコナ地区でしか生産されない貴重な豆のなかから、高品質なものを厳選しました。その上品な酸味をベースに、深いコクを調和させた自信のブレンドです。

コナブレンド

200g/880円(消費税別)

UCC

上島珈琲株式会社

発行・(有)月刊神戸子 神戸市中央区東町113の1 大神ビル9F 郵便番号〒650 電話(078)339-2246 定価 300円(送料71円)
神戸子 第36号 1991年7月1日発行(毎月1回1日発行)昭和40年1月20日第三種郵便物認可 ナニ印刷株印刷 編集 小泉美香子 発行 小泉康夫