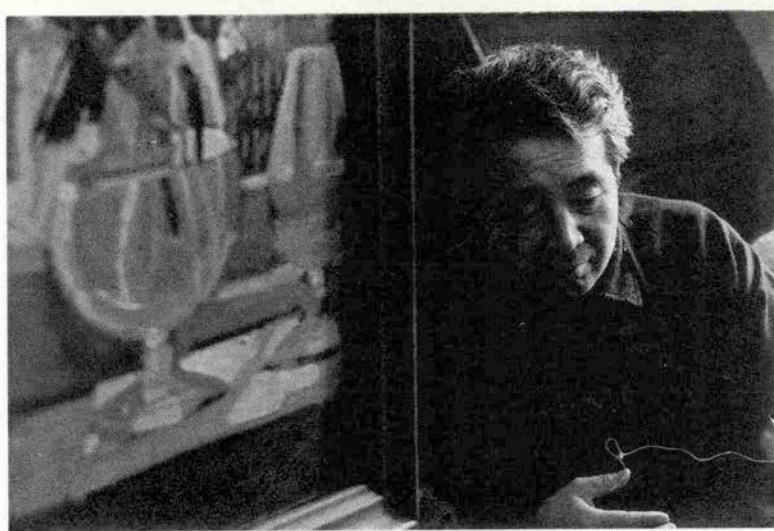


□月刊神戸っ子30周年記念
小磯良平名作表紙絵シリーズ(6)

昭和初期の若い女性 や踊り子などの名作

青木 重雄
〈美術評論家〉



初めから拙著『小磯良平画集』(昭和39年中外書房刊)のことで恐縮だが、あのころ取材で小磯さんの住吉(神戸市東灘区)のアトリエを何度も訪れていた私(当時神戸新聞美術記者)にとって部屋で見掛けた数多くの女性のデッサンの見事さが目に焼き付いて離れなかった。長年の技巧の冴えと共に、小磯さんが大好きだったモーツァルトの室内楽にも似た天衣無縫な表現を思わせる竹ペンによるデッサンから与えられた感動こそが、後日この画集を私に作らせた最大原因だったと言っ
てよい。

ところで、小磯芸術の中ではやはり女性画に名作が多い。ことに西欧の文化や芸術・思想などがどっと輸入された昭和初期のいわゆるモダニズム流行の時代に相継ぎ描かれた女性画には傑作と呼ばれる作品が目につく。中でも油彩の「練習場の踊り子達」(昭和13、踊り子の群像に混じり竹中郁さんや小松益喜さんらしい姿も見られる)はじめ「裁縫女」「道化師」「裸婦(化粧)」「踊り子」「斉唱」などはその代表作であり、先に述べた戦後の女性デッサンと同様小磯芸術のそれぞれピークを示す一連作である。小磯さんを美人画家とも呼べようが、単なる風俗画家であったのではなくてあくまで芸術的に昇華した女性画の名手であったことはもちろんである。

昭和5年竹中郁さんとのヨーロッパ旅行から帰国した青年画家小磯さんがその後昭和初期の国際港都コウベのモダニズムのはんらんを身の内外に感じながら描いたこれらの諸作を見る時、私自身も当時を懐かしく回想しいつも感動を新たにしているものである。

小磯良平画伯と作品
住吉のアトリエで(昭和39年ごろ)

BRIDAL FAIR

ポートピアホテル ブライダルフェア



8月11日(日)

10:00a.m~6:00p.m
大輪田の間(南館1F)
入場無料

ときめきを鮮やかに彩る衣裳や装花、お料理…
憧れていたその日に、ひと足早く出合える
ブライダルフェア、海の見えるチャペルのある
ポートピアホテル、その広々とした豪華な大宴
会場「大輪田の間」へお気軽にお出かけください。

展示・ご相談コーナー ご披露宴のお料理
(フランス料理・日本料理・中国料理全コースを)
紹介/衣裳/結納品/引出物/装花・ブーケ/美容/
印刷/写真・ビデオ/司会者/ハネムーンなど

ご予約・お問い合わせは
Tel. (078) 302-1133
宴会予約係まで



〒650 神戸市中央区港島中町6丁目10番地1 Tel(078) 302-1111

遊

適



- 営業時間 9:00～24:00
(金・土曜日、休前日)
9:00～26:00
- 年中無休
- 駐車場 180台



神戸のうまいもとドリンキング

★日本料理

異名代りあん あ こ や 亭
布引店 ☎232-2400 三宮店 ☎332-3003 住吉店 ☎453-3737
兵庫駅前店 ☎575-5306 ポーアイ店 ☎303-1188
ポーアイプラザ店 ☎303-3232

和 食 く れ な い
三宮生田新道側中央KCBビル2F ☎331-0494

た こ 焼 た ち ば な
三宮センター街(旧藤森) ☎331-0572

民芸 御食事 地 産 焼 ステーキ
五 事
元町3丁目山側 ☎391-3156

炭焼 やきとり ト リ ド リ
中央区北長狭通2-5-1 ☎391-3028
タイサンセットビル2F

ど じ ょ う 吾 作
中央区元町通2-7-20 ☎321-0539

鍋・しゃぶしゃぶ 三 十 三 間 堂
神戸ワシントンホテル2F ☎331-6111

Meat in 帝 (MIKADO)
中央区下山手通2-4-13 高山ビル1F
☎333-8801-2

季節茶屋 一 輪 一 房
中央区三宮町1-8-1 ☎331-2280
さんプラザB1F

天 ぶ ら 天 ぷ る じ
中央区下山手通2-11-24 ☎392-3630
大金ビル1F

SAKE & KATSEKI 喜 兵 衛
中央区山本通2-1-1 ☎242-5411
コーナートラス2階

蟹 す き 千 石 船
土料理 さんちか店 ☎391-4875 千石船・山手店 ☎392-3854

懐石料理 楽 珍
阪急西口店/阪急三宮西口北レインボウプラザ3-4F ☎321-5200 伊
賀 会 場/神戸三宮生田新道 西村ビル3-4F ☎332-1717

うどん・和菓子 ち か ら 餅
トアロード店 ☎331-3250
泰水店 ☎707-4466

日 本 料 理 け ご
中央区加納町4-7-24 ☎391-0266

天 婦 羅 藤 は ら
中央区元町通3-6-14 ☎331-3373

お で ん 匠 藤 吉
中央区北長狭通1-21-2 サンメイビルB1
☎392-7321

日 本 料 理 海 舟
中央区中山手通1-7-8 格子屋ビル1F ☎331-2924

生そば・寿し 丸 万
中央区中山手通1-27-11 ☎231-7291
☎221-8379

料亭・ラウンジ 北 野 異 人 坂
中央区北野町2-9-22(三本松不動北) ☎222-2001

日 本 料 理 か じ き
中央区中山手通4-2-2 ☎332-6079

に し ん そ ば 松 葉
中央区下山手通2-1-13 ☎322-1555
第13シヤルマンビル2F

テーブル割烹 美 食 倶 楽 部
中央区北野町1丁目 オーバ3F ☎262-2800

★各国料理

ステーキハウス グリル 青 山
中央区下山手通2-14-5(トアロード) ☎391-4858

スキャンディヤ料理 ゴックスタッド
と世界の民族音楽の店
中央区山本通3-1-2 回教寺院前 ☎242-0131

ステーキラウンジ 果 林
神戸プラザホテル2F(元町駅南) ☎331-4558

すていきハウス 長 崎
神戸市中央区市引町2-3-16 ☎221-1086

メキシコ料理 ティファアーナ
の お 店 中央区中山手通1-21-13 ☎242-0043
パールコーポラスビル1F

フランス料理 ビストロドゥリヨン
中央区山本通2-13-6 ☎221-2727

レストラン 三 光
中央区北長狭通2-8-6 ☎331-0226
☎321-5861

ステーキハウス れ ん が 事
中央区下山手通2-5-5 ☎331-7168

BARBECUE & STEAK 六 段
中央区元町通3-8-4 ☎331-2106

フランス料理と 神 戸 ビーフ レストランフック
中央区栄町通2-9-11 ☎321-3453
321-3207, 332-4129

フランス風中国料理 夢 香 事
中央区栄町通2-9-11 ☎321-3453
321-3207, 332-4129

韓国料理 百 濟
中央区下山手通3-1-9 ☎392-5458
コスモビル1F

ワインレストラン ローゼ ローゼ
ワインハウス 中央区北野町4-9-14 ☎222-3200

韓国宮中料理 鳳 仙
中央区北長狭通1-6-10 ニューキャスビル6F ☎391-2147

レストラン や ま と
中央区生田町1-4-20 ☎242-2020 伊
シルクロード料理 ぶ は ら
メバイスレストラン 三宮町2-3-9 ☎331-1734

神戸ビーフ特選指定店 和 黒くわっこく
三田市通船場側 中央区中山手通1-24-1 ☎222-0678
指定店 ビルサイドテラス1F

スコッチ& ローストビーフ ガスライト
神戸ワシントンホテル9F ☎331-6111

フラメンコと スペイン料理 エル・パンチョ キタノ
中央区北野町3-2-4 ☎241-1344
アニマル・マンション1F

中国料理 萬 壽 殿
中央区中山手通2-20-4 ☎231-4531

北イタリア料理 ベル ゲ ン
中央区山本通2-3-2 ☎241-6952

SAPPORO BEER RESTAURANT ニュームンヘン神戸大使館
三宮生田ロード ☎391-3656

ステーキハウス 伊 藤
中央区御幸通7-1-20 大信ビル8F ☎232-3031

炭焼ステーキ フランス料理 GOONY KITANO(グーニ)
中央区北野町2-17-18 リンズギャラリー(北) ☎242-2562

ステーキ& ドリンク 神 戸 館
中央区下山手通2-1-13 ☎321-2955
第13シヤルマンビル2F(東急ハンズ南)

広 東 料 理 神 戸 元 町 別 館 牡 丹 園
元町通1丁目協和銀行北側小路西入る ☎331-5790-6611

かに専門店 Seafood Crab
フーズドクラブ 北野町1丁目 オーバ3F ☎262-2253

中国料理 花 咲 く 街 角
北野ハンター飯店 中央区中山手通1-27-8 ☎061-8739
藤 原 台 店 神戸市北長狭通北町7-4-1 ☎061-1100

ステーキハウス・コウベ ス テ ー キ
中央区北長狭通1-2-3 二軒番司ビル3F ☎332-6685

フランス料理 ハンター坂倶楽部E
中央区山本通2-4-24 リラズゲート2F ☎242-7294

とんかつ 焼 肉 ステーキ も ん
中央区北長狭通2-12-13 生田新 ☎331-0372

広 東 料 理 屋 TEITE(ティテ)
トアロード店 ☎333-6888 南店 ☎321-3332

レストラン フォグシティダイナー神戸
中央区港島中町6-5-1 ☎302-2000

★喫茶・菓子

珈 琲 館 た ち ば な
中央区元町通3-9-2 ☎391-1051

サロンド・ティ カ レ ッ ト
元町一番街 ☎321-1739

カフェ ド ラ セ ー ル
新聞会館1F ☎221-8155

ケーキ&喫茶 アンテノール
北野本店/中央区中山手通1-22-13 ☎242-3797

神 戸 店/中央区北長狭通1-10-6 ☎331-8640

LE CAFE ガ レ
中央区山本通2-3-14 ☎242-7144

宮水のコーヒー に し む ら 珈 琲 店
中山手店・中央区中山手通1-26-3 ☎221-1872-231-9524

三宮店・国鉄三宮駅山側 ☎241-2777
センター街店・中央区三宮町10-27 ☎391-0669

北野店・山本通2-1-1-20 ☎242-2467
(全 員 制) 3F事務所 ☎242-1880
阪急・三宮(東)1山側 ☎332-5727

珈 琲 モ ー ツ ア ル ト
中央区山本通2-6-11 ☎241-3961
グランドマンション1F

珈 琲 館 ん
中央区三宮町2-9-6(トアロード) ☎391-1589

喫茶 館 英 國 屋
神戸国際会館南側 ☎251-4562

喫茶 館 英 國 屋
三宮センター街3丁目 ☎391-9006

喫茶 館 仏 蘭 西 屋
三宮・フラワーロード(神戸市役所前) ☎232-4643

デザート喫茶 ぶ どう の 木
三宮・フラワーロード(神戸市役所前) ☎251-3231

茶 馬 ナ イ ル
中央区下山手通6-2-7 ☎341-7376

コーヒーラウンジ カフェ・ド・パリ
神戸ワシントンホテル2F ☎331-6111

TEA ROOM & LITTLE SHOP ファミリア北野坂ハウス
中央区北野町2-8 ☎222-3535

純 喫茶 元 町 サ ン ト ス
中央区元町通2-3-12(元町通1番街南側) ☎331-1079

コーヒーラウンジ City of City
中央区三宮町3-9-1 ☎331-1117

ティー&スナック エ ポ ッ ク
中央区元町通3-8-8(浜側) ☎331-3694

喫 茶 カフェ ガ ル ボ
神戸市中央区元町1番街 ☎333-6990

あ ら れ の 小 箱
中央区塩町3-3-8 ☎341-5670

ケーキ・菓子 ガルボ
ケーキ・ファクトリー 神戸市中央区中山手通2-15-13 ☎251-7273
サンシャインビル1F

炭火焙煎珈琲 珈 琲 倶 楽 部
神戸市中央区北長狭通1-10-6(生田路)
ムーライトビル1F ☎332-2016

炭火焙煎珈琲 コ ン ロ ン ・ カ フ ェ
神戸市中央区雲井通4-2-2 神戸イサビルクールビルB1
☎261-1-1771

Salon & Cafe BLUE MOUNTAIN
神戸市港区八幡町4-6-16
(阪急六甲駅下車南口西南約3分)

フルージュショップ ベ ニ マ ン
フルージュ・バー
神戸市中央区北長狭通4-3-24 ☎331-8584

コーヒング C A R A T
キャラット
阪急三宮駅西口山側 白銀ビル3F ☎331-5141

炭火焙煎珈琲 カフェ・ド・パーク
神戸市中央区山本通2-14-26
クラタ11号館2F ☎231-3671

★CLUB

c l u b 飛 鳥
中央区中山手通1-2-6 ☎331-7627

c l u b 小 万
中央区東門町中島ビル3F ☎391-0638・4386

c l u b な ぎ さ
中央区北長狭通2-11-2 ☎331-8626

ク ラ ブ る ふ ら ん
中央区中山手通1-3-1 ☎331-2854

c l u b コ ト ブ キ
中央区三宮通通り ☎331-1875

C L U B 伽 羅
中央区中山手通1-5-6 あざみビル1F ☎332-0022

C L U B あ ざ み
中央区中山手通1-5-6 あざみビル2F ☎332-0022

C L U B 彩
加納町4-8-7 FB1ビル6F ☎392-0156

C L U B 神 戸 倶 楽 部
神戸市中央区加納町4-7-11
パレ北野坂ビル2F ☎392-3719

ベティシアター か け い
中央区下山手通2-1-13 ☎332-2239

ク ラ ブ 禿
中央区北長狭通1-5-8 ☎322-3006

★STAND & SNACK

レストランBAR 薔 薇 屋
中央区北長狭通5-5-22 ☎351-4311

ジャズライブ アルバトロス
中央区中山手通1-22-10 ☎231-3300
大和ナイトプラザ2F

サ ロ ン 太 田
生田新道シマダ戦店2F ☎331-5023
PM12:00-6:00(珈琲タイム)

ブチヤンソン エ ト ワ
中央区三宮町3-8-12 ☎332-1755
神戸トアロード三宮センター街西口 スカイトービル3F

ス ナ ッ ク 雅 子
神戸市中央区北長狭通1-5-9 KCBビル3F ☎332-0051

レストラン・バー トム・キャンティ
中央区下山手通2-8-2 ☎331-2122
神戸ワシントンビル1F

カクテルラウンジ サ ヴ ォ イ
高梁山側 チキの店北 ☎331-2615

ミュージック ラ ウ ン ジ サ ン ト ノ ー レ
トアロード店 中央区下山手通2-5-6 ☎391-3882
北野店 中央区中山手通1-22-10 大和ナイトプラザ6F ☎221-3826

ス ナ ッ ク ト ス カ
中央区北長狭通1-20-2 笹原ビル2F ☎391-3930

★CLUB

STAND マ シ ュ ケ ナ ダ
中央区中山手通1-4-6 ☎331-5587
ユーベルビル4F

Wine and Something 珍 地 理 屋
中央区中山手通1-22-10 ☎242-0288
大和ナイトプラザ1F

レジャービル 西 村 ビ ル
中央区北長狭通2-12-10(生田路) スーパーセンター
ランダムハウス45rpm 成通坊 珈琲 エスカイクラブ

ス タ ン ド か て な
中央区中山手通1-7-10 英健ビル1F ☎331-1316

ス ナ ッ ク ア ダ ル ト
中央区北長狭通1-20-2 笹原ビル5F ☎321-5885

韓国スナック 世 宗
中央区北長狭通1-6-10 ニューキャスビル3F
☎392-1727

ミュージック ラ ウ ン ジ DAY by DAY
中央区下山手通2-11-5 ワシントンホテルB1F
☎392-4173

洋酒・喫茶 オ ア シ ス
神戸市中央区市引町4-1-1
R3ノ宮駅南側 ☎241-9861

お 酒 処 藤 樹
神戸市中央区北長狭通1-5-1 大和ビル6F
☎322-1974

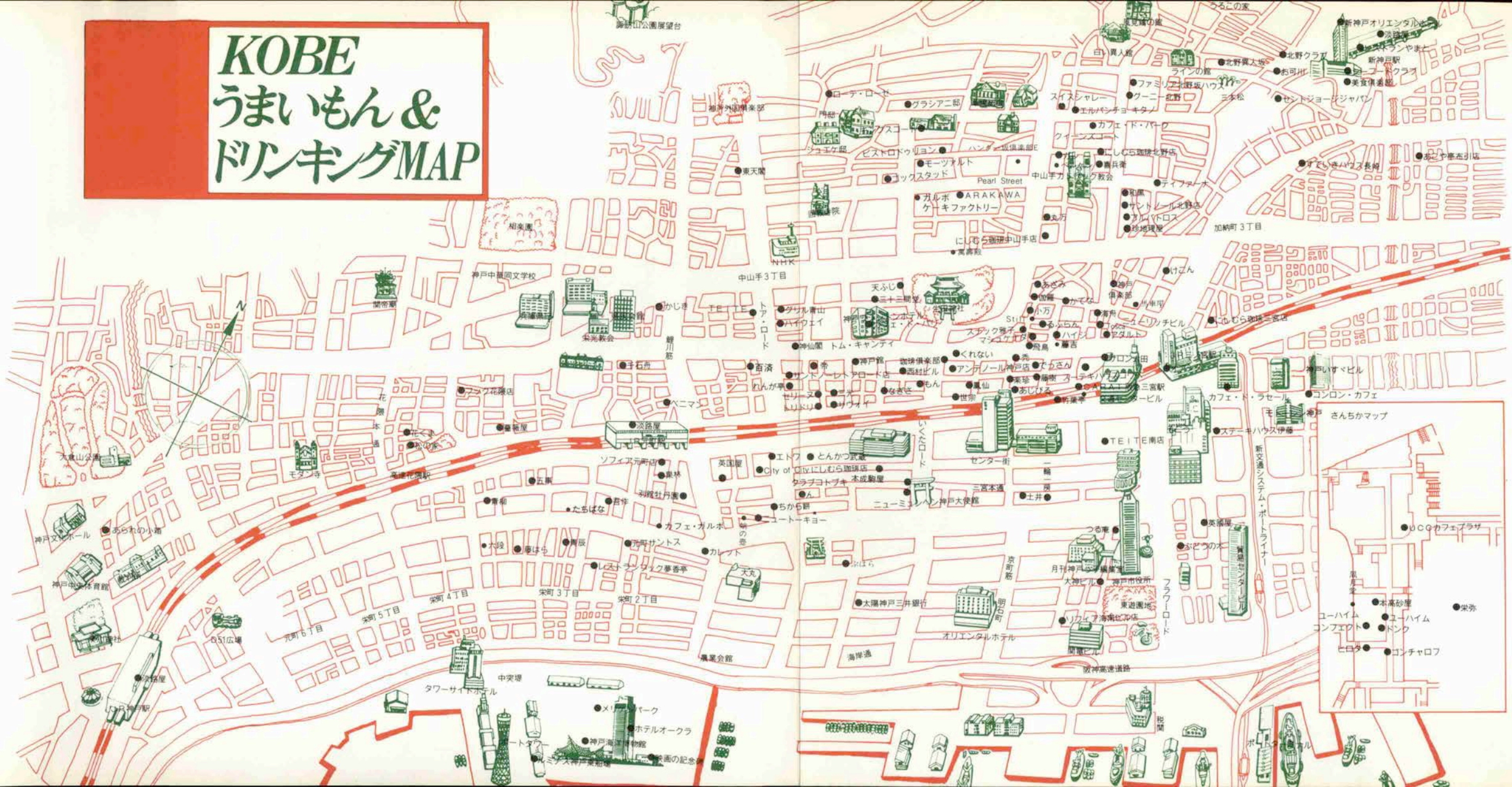
スナック・ルーム 栄 利
神戸市中央区中山手通1-6-6 デーパンビル1F ☎321-6878

カクテルバー 馬 車 屋
中央区加納町4-9-29 パシフィックアトラス神戸ビル3F ☎331-6814

スナック S T I L L
中央区中山手通1-4-13 東門会館 ☎332-5759

KOBE

うまいもん & ドリンク MAP



美味一品

③〇

紅焼冬瓜
ホシシユウ トン クウ



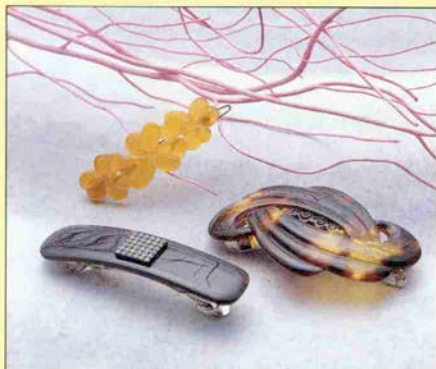
木村洋子さん (マネージャー) ゆうきじゅんさん (タレント) 洲崎美智子さん (ヘアデザイナー)

7月13・14日と新神戸オリエンタル劇場で行なわれる
パリ祭にシャンソン歌手として出演されたり、劇団お
もちゃ箱の代表でもあるゆうきさん。今日は仕事仲間
と共にあわびのオイスターソース炒め、牛肉とアスパ
ラ炒め、若鶏としいたけの蒸し物、エビのボイル、冬
瓜の煮込み等、おいしいお料理を堪能されました。

— 広東料理 —
神戸元町 別館 牡丹園

本店/神戸市中央区元町通1-11-3 協和銀行北側小路西へ入る 11AM~2:30PM・5PM~8PM
土日祝 11AM~8PM(ラストオーダー) ☎(078) 331-5790・6611 水曜休
千里阪急店/豊中市新千里東町1-5-1 北大阪急行・千里中央駅前千里阪急百貨店5F
☎(06) 832-1990 11AM~7PM(日祝 8PM) 木曜休

SHOPPING & TASTE



La DOMME SINCE 1873

● アクセサリーブティック
眩しく照りつける太陽に透き透った夏の風。
べっ甲や琥珀も太陽の光をいっぱい受けて、
美しく輝きます。

元町一番街山側
☎331-6195



株式会社 **トアロード デリカテッセン**

〒650 神戸市中央区北長狭通2-6-5(トアロード)
Tel (078) 331-6535 FAX (078) 332-7374

● 高級デリカテッセン
純ドイツ式・スコッチ製法で作られたスモークドサーモン、ハム、ソーセージ。神戸らしい洗練された味をこの夏のギフトにぜひ。



フロンティア
Carette

● ティールーム
カップを手にする時は、いつも最高でいたい
マイベストタイムをカレットで……。姉妹店
「カフェ・ド・ラセール」もご愛顧ください。

元町一番街浜側
☎321-1739



 **Cascade**

● 手づくりの心を伝える
いつでも焼きたてでおいしいカスカードの手
づくりパン。ベーカリーキッチンもバリエー
ション豊かなメニューで大好評です。

さんプラザ店
さんプラザB1
☎331-9738

FATHER'S DAY

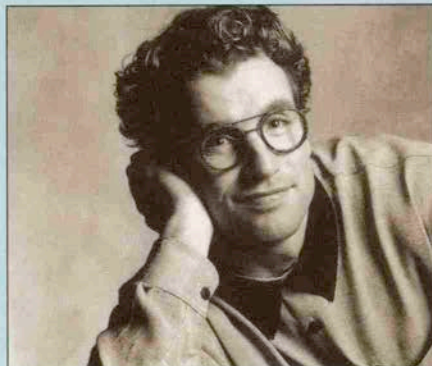
お父さん
ありがとう



●紳士靴・婦人靴・洋品
型押しのパック(A) ¥48000、(B) ¥52000、
C ¥115000、ネクタイ各 ¥12000、靴(デニースキン) ¥58000

クロス

トアロード
☎391-1781



●メガネ専門店
いつもやさしく素敵なお父さん。
父の日には、お父さんにぴったりのおしゃれなメガネをプレゼントします。

服部メガネ

大丸前
☎331-1123



●額縁
美しいデザインとあらゆる寸法の額を、確かな技術と磨き抜かれたセンスで皆様にお届けしています。

末積製額

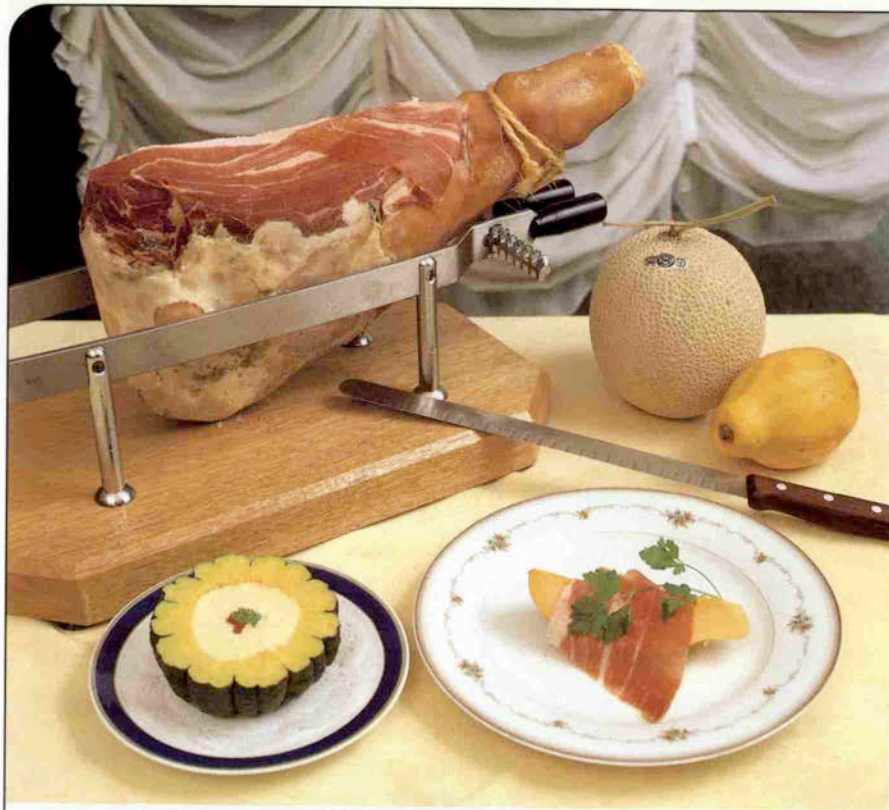
トアロード・大丸前
☎331-1309



●ファッションブレイスCOL
白、ピンク(例) Ravazzolo ¥38000
ストライプ(例) LAVIN ¥45000
プリント(例) PAL ZILERI ¥35000

COL FASHION PLACE

トアロード
☎331-2020



本物の風格
本物の味わい

RESTAURANT

Goody
KITANO

神戸市中央区北野町2丁目7-18

リンスギャラリーB1F ☎242・2562

グルメの街北野で
フランス料理を



Koko そよ風とビールとグルメ

オフィスレディのお気に入り
ビアガーデン・ビアレストラン

バーベキューとビール でコミュニケーション

北野坂のヒルサイドビルの4Fにあるラウンジ・コート・ダジュールの緑のテラスは、木下真珠のお向いです。

女友達同士や、同窓会に社内のコミュニケーションに、ビールやワインを楽しむながらのバーベキューが人気です。Aコース¥5,000(肉・魚・貝類他10品)Bコース(肉・魚・貝類他12品)Cコース(伊勢海老・あわび・肉他15品)。30名迄可。必ず予約。



川辺恵子さん
〈木下真珠株式会社〉



PRIVATE
SALOON
Coted'Azur

コート・ダジュール
〒650 神戸市中央区中山手通1丁目22-13
TEL(078)222-7222

花と緑の中で お洒落にビール

仕事の疲れを吹きとばす一杯はさわやかなそよ風を感じるお洒落なビアガーデンで。バラやサルビア、つつじ等の花々や美しい緑に囲まれて飲んでいると開放的な気分になります。禁煙コーナーも設けてあり、女性客への気配りがうれしいですね。駅から近いのもGood。

カップル向お薦めメニューはシャンテ・クレールグリルセット¥1,900(2人分)



徳永純子さん
〈森真珠株式会社〉



三宮ターミナルホテル

屋上ビアガーデン

〒651 神戸市中央区雲井通8丁目 JR三ノ宮駅内
TEL(078)291-0001代

月刊神戸っ子
創刊30周年おめでとうございます。

100

神戸100年
顕彰企業



創業明治22年

建築造作・店舗構装

株式会社 春島組

代表取締役 春名 徹

神戸市兵庫区東山町1丁目11-1

078-511-6987

●
ペーカリー

HaRuna's

078-511-3673

●
賃貸マンション

CITY FLATS

078-511-4151

●
賃貸テナントビル・マンション

CITY PARADISO

078-511-4151

●
賃貸リースフロア

CITY 北野坂

078-511-4151

●
賃貸駐車場

CITY 月見山

078-511-4151

●
賃貸男子学生寮

DAI ICHI INTERNAT

078-974-9669



あふれる笑顔



贈ります。

愛する人に



Signature
シムススター・スラローン



グリュックロースハム 1本/焼豚 1本
3,000円



伝承の味特選ロースハム 1本/伝承の味特選
ボンレスハム 1本 5,000円



ロースビーフ 1本/ロースビーフ
ソース 1本 5,000円

暑さ厳しき折り、おからだ
を大切に。そんな気持ちを
託して、この夏もあの方へ
選り抜きの素材を伝統の
技で、丹精込めてつくり上
げた格別の味わい。本物は、
あなたの真心をまっすぐに
伝えます。

伊藤ハム

“彩”が麗わしく、艶やかに 5 周年



CLUB

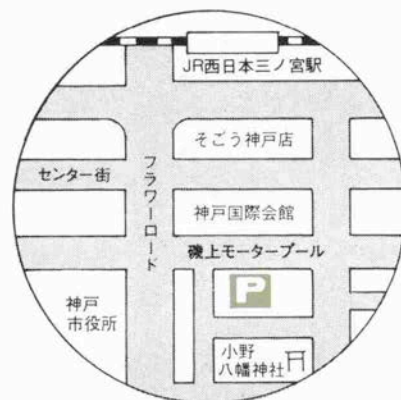


SAI

神戸市中央区加納町4丁目8-7
北野坂 (F B 1 ビル 6 F)
PHONE (078) 392-0156



ビジネスに!
ショッピングに!
ご利用ください



磯上モータープール

- 収容台数 350台
- 月 極 駐 車 可
- 年 中 無 休

(神戸国際会館前) TEL (078) 251-2662 (8:00A.M.~11:00P.M.)

KITANO MAP

ランドルト家伝統の味
——カフェランドルト

スイスのチューリヒでスイス菓子の伝統を守り続けてきたランドルト家。カフ

ェランドルトは、その4代目ランドルト氏のレシピを元に作られた、素朴で味わい深いお菓子が楽しめるお店です。シンプルなデコレーションに素朴を生かした半生菓子は、洗練されすぎている懐かしいおいしさ。ランドルト家のこだわりを受け継いだ、シェフの心配りが感じられるものばかりです。人気のメニューは、キルシュクリームのトルテやレモンムースのトルテなどのケーキセット(¥800~¥950)。ケーキにはすべてソースやクリーム類が添えられていて、口あたりもソフトです。5月で一周年を迎えたこのお店。愛情溢れる伝統のお菓子は、なによりも贅沢な味わいです。



■神戸市中央区山本通り1-7-9
プーミン1F Time10:00~20:00
(金・土・祝祭日前~21:00)
Call.078-241-0231第1・3水曜休

フランス料理
北野クラブ

中央区北野町1丁目5-7
☎222-5123
11AM~2:30PM
(ランチ/クインズランチは2:30PMまで)
5PM~10:30PM(ディナー)



中央区北野町4丁目8-3
ジャナムアベニュー2F ☎242-5382

神戸で最初に公開された異人館
うろこの家

中央区北野町2丁目
☎242-6530

異人館のユーハイム
ラインの館

中央区北野町2丁目10-24
☎222-6266
10AM~6PM 第3水曜定休

神戸割烹

お可川

中央区北野町1丁目5-10
☎222-3511
11AM~9PM

スカンディナヴィア料理と
世界の民族音楽の店
ゴックスタッド

中央区山本通 回教寺院前
☎242-0131
5PM~0:00AM 水曜定休

フランス料理
グラシアニ

中央区北野町4-8-1
☎242-0597 火曜休 予約制

フランス料理
ゲーニー北野

中央区北野町2丁目7-18
リンスギャラリーB1F
☎242-2562

手づくりのシフォンケーキと
サンドイッチ
ファミリア

北野坂ハウス
中央区北野町2(北野坂)
☎222-3535
11AM~6PM 月曜休

ワインレストラン・ワインハウス

ロテ・ロゼ

中央区北野町4丁目9-14
☎222-3200

フランス料理
ビストロドゥリオン

中央区山本通2丁目13-6
☎221-2727
正午~10PM 月曜休

英国風レストラン
St. George Japan

中央区北野町1丁目2-17
☎242-1234
11AM~3PM(ランチタイム)
5PM~11PM(会員制)

会員制レストラン
インターナショナルゾーン
CASABLANCA CLUB
カサブランカクラブ
中央区北野町3-1-6
☎241-0200・222-0182(パビロン)
入会金10,000円 お食事 2,000円~
17:00~24:00 (フルコース)

料亭・ラウンジ
北野異人坂
中央区北野町2丁目9-22
☎222-2001

11AM~6PM(ディナー・ランチタイム)
6PM~11PM(料亭&ラウンジタイム)

仲間だけのパーティに
2人だけのデザートに…
レストラン・シアター
ハンター坂倶楽部
ラビアンローズ
中央区山本通2-4-24 リラズゲート2F
TEL. (078)242-7294

フランス料理
ジャン・ムーラン
中央区北野町2-16-8
☎242-4188
11:30AM~2PM
5PM~10PM 水曜休

KITANO

