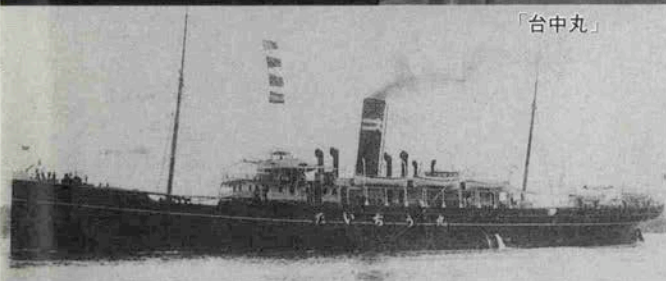


戦前の大連航路と
まぼろしの客船「浪速丸」

海



「台中丸」



船

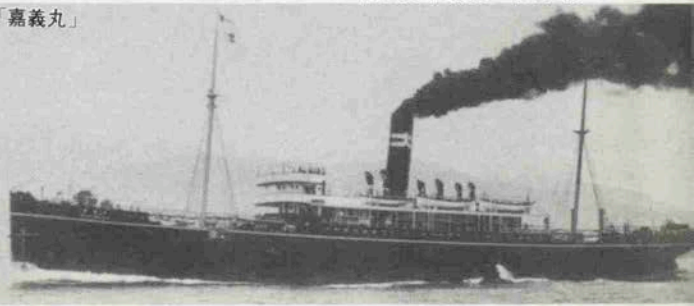
▲「浪速丸」 1/48模型

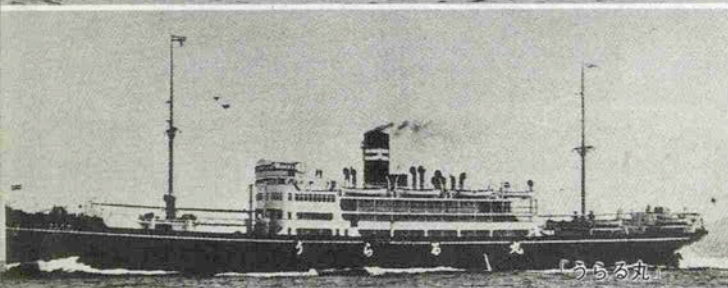
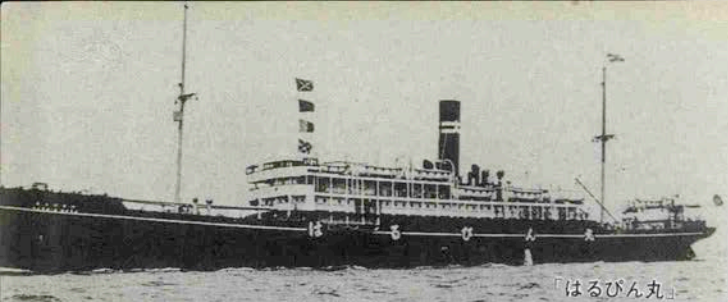
文・写真
山田 早苗

〈朝日大学教授・歯学部〉

港

「嘉義丸」





神戸と、大連を結ぶ大連航路（日満連絡船）は、明治38年1月、満州国の旅順が日本軍の手に落ちたのち間もなく、日本の満州大陸への進出を見越していちちはやく大阪商船によって開設された。すなわち明治38年1月14日神戸を出港した舞鶴丸がその第1船で、まもなく舞子丸を加えて2隻で月4回発港の定期航路となった。やがて、基隆丸、安平丸を加えて4隻で毎週2回の増便となり、明治38年度中だけでも68航海するほど盛況となった。

講和条約成立後、遼東半島の一部は日本の租借地となり、加えて満州国の鉄道建設や国土の開発など、日本人の満州への往来が頻繁となり、大正時代に入るや、本格的な貨客船、はるびん丸、ばいかる丸を、昭和に入ってからばいかる丸、満州国独立後にはうすり丸などの優秀船を次々と投入してきた。当時でもすでに隔日に神戸を出港する態勢となり

毎月15回の発航となっていた。人の往来とともに貨物の輸送も急増し、大阪商船では、外国航路から転用してきた、志あたる丸、たこま丸をも加えて月20回の発航となっていた。昭和9年には扶桑丸が加わり使用船9隻で月25回発航となり殆んど毎日神戸港から大連に向けて出港していた。その他にも、臨時船を投入して不足を補う有様であった。

昭和10年には吉林丸、熱河丸、昭和12年には黒龍丸、鴨緑丸の優秀船が加わり、使用船10隻は、いずれも高性能の貨客船で占められるに至った。

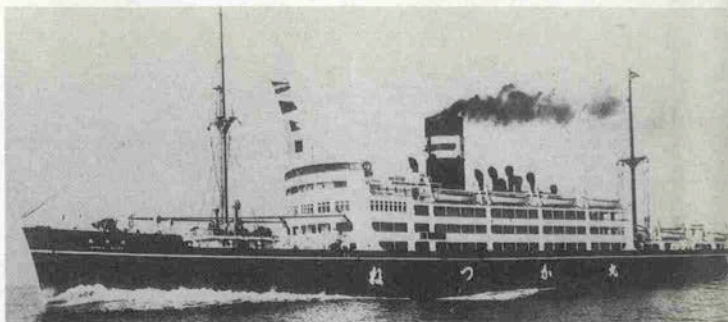
昭和15年に入ると、日本と諸外国との関係が悪化し、世界各地に航路を有していた大阪商船も、次々と航路を閉鎖せざるを得なくなり、過剰となった外国航路の優秀客船が大連航路に振り向けられ、とくに世界一周航路のあるせんち丸、ぶらじ丸、アフリカ航路の報国丸などが、そのさいたるものであった。

私の様に船の愛好家にとっては、この様な優秀船が月に何度も神戸港で見ることが出来ることになりまさに良き時代であった。

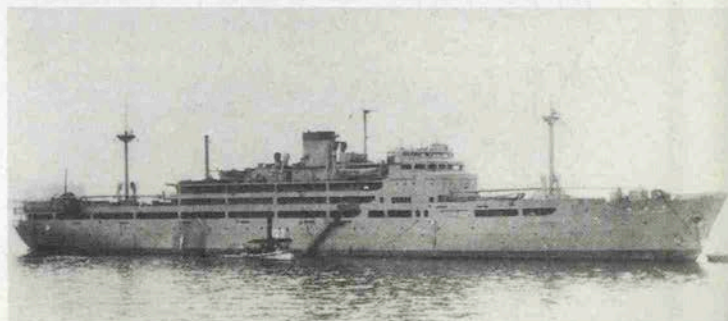
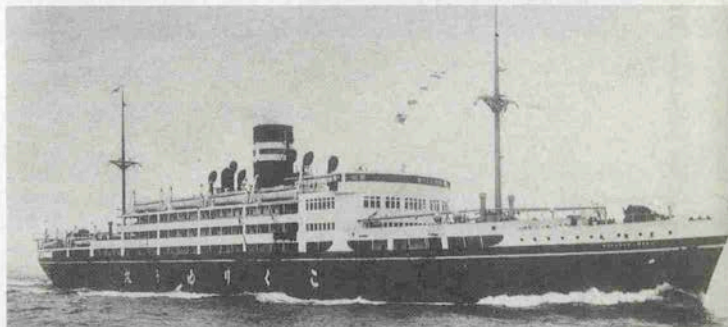
同じ頃、大阪商船では大連航路用の次期の新造船の建造が始められ、その第1船筑紫丸が昭和16年9

第4突堤に停泊中の「うすり丸」





「熱河丸」 ①
 「黒龍丸」 ②
 終戦後の「筑紫丸」 ③



月24日神戸にて進水、艤装が進められていた。しかし、造船所は海軍艦艇の建造、修理に多忙で、筑紫丸は昭和18年3月25日になって、ようやく完工したが、すでに太平洋では日米がしのぎを削って戦っている最中で、竣工とともに海軍の潜水母艦となってしまう。幸い、生き残った筑紫丸は、南方からの復員輸送に使用され、その後、因島にて係船されていたが、昭和27年になって、バキスタンに売却、メツカ巡航船となったが火災で失われた。

一方、第2船の浪速丸は、昭和15年10月20日、神戸の川崎造船の第6船台で起工され建造が進められていたが、船台を艦艇の建造に使用するため、昭和16年4月18日に工事中止となり船台上にて解体されてしまった。

結局、この2船とも大連航路に就航することなく消えていった。

しかし、浪速丸については、1/48の大型完成模型が、東京神田の交通博物館に保存されている。実際には完成はしなかった船の大型模型のみが現存するのは大変めずらしいことである。

開戦前まではなやかに日本と大連の間を往復していた美しい客船たちは、すべて戦没し、とくに昭和10年建造の吉林丸は、終戦直前に神戸の和田岬沖で触雷により沈没し船の上甲板から上のみを露出して着底し、永らく神戸沖に放置されていたのが印象的であった。本船の1/48の大型模型は、神戸のポートタワーの中の展示室に保存されている。

神戸百店会

*宝飾品 Jewel・Pearls

- ①宝飾 ミキモト 国際会館1階
Mikimoto Pearls (221) 0 0 6 5
International House
- ②宝飾 田崎真珠店 センター街
Takaki Pearls (391) 4 0 8 5
- ④宝飾 タカジマ Jewel Tajima 元町通三丁目
(331) 5 7 6 1 2-motomachi
- ⑤時計と宝石 美田時計店 元町通三丁目
Mita Watch Shop (331) 7 9 9 8 3-motomachi
- ⑥宝飾 神戸ダイヤモンド トアロード
Kobe Diamond (331) 2 3 9 7 Tor Road
- ⑭宝飾 木下真珠 山本通一丁目
Kinoshita Pearls 2 2 1-3 1 7 0
- ⑮宝飾 森真珠 二宮町一丁目
Mori Pearls 2 4 1-2 1 2 5

*紳士洋服・洋品 Tailor & Men's Shop

- ⑦紳士服 柴田音吉洋服店 元町通四丁目
Tailor Sibata (341) 0 6 9 3 4-motomachi
- ⑩男子洋品 フナキヤ 元町通三丁目
Funakiya (321) 3 5 6 3-motomachi
- ⑪紳士服 十字屋洋服店 元町通五丁目
Tailor Jujiya (341) 0 2 1 9 5-motomachi
- ⑫洋品雑貨 サノヘ 元町通二丁目
Sanohe (331) 4 7 0 7 2-motomachi
- ⑬ワイシャツ 神戸シャツ 大丸前
Kobe Shirt (331) 2 1 6 8 In front of Daimaru
- ⑭紳士服 洋服の鞆渡 国際会館南
Watanabe (251) 8 5 0 1 8-Isogami-dori
- ⑮紳士服 ウネ 元町通二丁目
Men's Shop Une (331) 3 1 2 2-motomachi
- ⑯紳士シャツ 大和屋シャツ センター街
Yamatoya Shirt (331) 6 9 5 6 0 2 2 0 In front of Daimaru
- ⑰レディースファッション ハウス MERCURY 大丸前山側
(331) 7 8 5 7 In front of Daimaru
- ⑱紳士服 西川 元町通一丁目
(391) 1 4 3 3 3-motomachi
- ⑲紳士服 アダム G 国際会館3F
(231) 3 5 7 5
- ⑳メンズファッション M A C ニューセンタービル
(392) 1 6 5 1
- ㉑ファッション プレイス C O L トアロード
(331) 2 0 2 0

*婦人洋装・洋品 Ladie's Shop・装身具・服飾品

- ⑬帽子 マキシム トアロード
Maxim (331) 6 7 1 1 Tor Road
- ⑳服飾雑貨 エスターニュートン トアロード
Esther Newton (331) 1 8 1 8 Tor Road
- ㉑ハンドバッグ シラサ 元町通一丁目
Shirasa (321) 0 8 0 7 2-motomachi
- ㉒ベビー用品 ファミリア 元町一丁目
Familiar (391) 5 5 5 5
- ㉓子供服 シンワ センター街
(331) 5 2 5 4

- ⑩婦人靴 ジョアンナ サンプラザ (391) 5 0 7 8
- ⑪洋傘 オアカス 元町通三丁目
Okada (331) 0 0 5 1 3-motomachi
- ⑫洋装 マスuya センター街
Masuya (392) 3 8 7 0 3-motomachi
- ⑬婦人服飾 ベニヤ 本店 (332) 2135-5
Beniya さんちか店 (321) 2678
- ⑭婦人・紳士服 セリザワ センター街・大丸前
Serizawa (391) 4 6 2 4 Center-Gai
- ⑮毛皮 ベニ毛皮店 国際会館一階
Bennie Furrier (Furs) (221) 3 3 2 7 Kobe International House
- ⑯高級婦人服地 お仕立て コマツ センター街・さんちか
KOMATUYA (331) 1833-3 (331) 0607
- ⑰婦人服飾 ミ三 San-ai さんちか
Mi (391) 6 8 6 1
- ⑱オートクチュール Soen 元町通三丁目
Soen (331) 7 5 5 0
- ㉒婦人服飾 リザ Liza センタープラザ3F
(331) 6 8 0 6
- ㉓クチュール&ブティック ウインザー さんちか
Winzer (331) 7 9 5 2
- ㉔アクセサリ La POMME 元町通一丁目
La Pomme (331) 6 1 9 5 1-motomachi
- ㉕ハンドバック イクシマヤ 元町通一丁目
Ikushimaya (331) 2 4 1 5 1-motomachi
- ㉖アクセサリ 芸 Gimu トアロード
(331) 5 3 9 3 Tor Road
- ㉗BALLYティック クロス ロス トアロード
Bally (391) 1 7 8 1 Tor Road
- ㉘直輸入家具 Cross Shoes 元町通一丁目
Cross Shoes (331) 5 9 9 0 In front of Daimaru
- ㉙婦人・紳士靴 ヨシオカシューズ センター街
Yoshioka Shoes (331) 4 3 5 8 さんちか (321) 1358
- ㉚婦人服飾 サンジエール サンプラザ (332) 3280
Sanji (321) 2288

*和装 Kimono. Geta *美容 Beauty Shop

- ⑩呉服 ちんがら屋 センター街
Chingaraya (332) 5 2 9 8 Center-Gai
- ⑪呉服 みよしや 大丸前
Miyoshiya (331) 3 3 8 8 In front of Daimaru
- ⑫衣芸 中川衣芸店 センター街
Nakagawa (331) 7 5 2 4 5 3 3 Center-Gai
- ⑬衣芸 つるや衣芸店 大丸前
Tsuruya (321) 0 3 6 0 In front of Daimaru
- ⑭美容 あきら美容室 北野店 (221) 9080
Akira Beauty Shop 神戸店 (331) 4461
- ⑮美容 エリザベス センター街
Elizabeth Beauty Shop (331) 4 9 1 7
- ⑯美容 みどり美粧院 生田神社前
Midoribei (331) 1 2 4 3

*美術・工芸品 Art

- ⑫美術 元町画廊・若木屋 元町通一丁目
Motomachi Gallery (331) 2 3 5 9 1-motomachi
- ⑬画材・額縁 末積製額 トアロード
Suezumi (331) 1 3 0 9 Tor Road
- ⑭工芸 磯川工芸店 トアロード
Isokawa (331) 3 9 8 Tor Road

- ⑫美術陶磁器 淡洲堂 センター街
Tanshudo (331) 8 7 3 8 Center-Gai
- ⑬新古美術 播磨 Harishin 元町通三丁目
Harishin (331) 2 5 1 6 3-motomachi
- ⑭記念品・贈答品 平山商会 神戸駅
Hirayama (331) 1 5 5 1
- ⑮家具 永田良介商店 大丸前
Nagata Ryosuke Shop (391) 3 7 3 7 In front of Daimaru
- ⑯玩具 カメヤ Toy Store 元町本店 (331) 0 0 9 0
Kameya (391) 4 0 4 5 さんちか
- ⑰メガネ 神戸眼鏡院 元町通三丁目
The Kode Optical Co., Ltd. (321) 1 1 2 3-motomachi
- ⑱カバン 大上靴店 元町通一丁目
Oue Trunk Co. (331) 3 9 6 2 1-motomachi
- ⑲ゴルフ用品 タカハシ 元町通三丁目
GOLF & BAG TAKAHASHI (331) 1 1 7 2 3-motomachi
- ⑳メガネ 服部メガネ店 大丸前
Hattori Optical Shop (331) 1 2 3 In front of Daimaru
- ㉑結婚儀用品 遠藤福寿堂 長田本店
Endo-Fukujudo (575) 2 2 5 1-3
- ㉒和洋家具・カーテン・カーペット インテリアリフネ 野・六甲通南
Interior Irifune (851) 2 8 4 1
- ㉓家具・インテリア メープル FUJIYA 三宮トアロード
Fujiya (391) 0 5 3 5
- ㉔内外書籍・文具 丸善神戸元町店 元町一番街
Maruichi (391) 6 0 0 1

*菓子・喫茶 Cake・Tea-room

- ⑩和洋菓子 神戸風月堂 元町通三丁目
Kobe Fugetsudo (321) 5 5 5 5 3-motomachi
- ⑪喫茶 クッキーの館 元町通三丁目
Kikkii (321) 5 5 6 6 3-motomachi
- ⑫洋菓子 ドンク センター街
Donq (391) 5 4 8 1-3 Center-Gai
- ⑬チョコレート モロゾフ センター街
Morozoff (391) 8 7 1 8 さんちか (391) 2146
- ⑭ドイツ菓子 ユーハイム 元町一番街
Juchheim's (331) 3 1 6 6 6 8
- ⑮洋菓子 ザ・ヒロタ THE HIROTA Confectionery Inc. 元町通三丁目
(331) 2 3 1 0 3-motomachi
- ⑯洋菓子 ユーハイムコンフェクト さんちか
(391) 3 5 5 8
- ⑰和菓子 二つ茶屋 元町通三丁目
Futatsuchaya (331) 0 7 5 5 3-motomachi
- ⑱菓子 本高砂屋 元町通三丁目
Hon-Takasagoya (331) 7 5 6 7 3-motomachi
- ㉒菓子・パン 神戸ベル 三宮センター街
Kobe Bell (392) 0 7 8 1
- ㉓菓子 河南堂 三宮駅山側
Kanando (331) 1 0 6 1-3 St. Sannomiya-north
- ㉔チョコレート コスモポリタン 三宮京町筋
Cosmopolitan (331) 1 2 1 7 Kyomachi-Street
- ㉕瓦煎餅 菊水総本店 橋公社正門前
Kikusui Sohonten (382) 0 0 8 0 In front of Nanko
- ㉖喫茶 UCCカフェプラザ さんちか
UCC Cafe Plaza (391) 5 6 7 7
- ㉗チョコレート ゴンチャロフ さんちか
Goncharov (391) 3 5 6 3

- ㉘パン・喫茶 カスカード センター街
Kascardo (391) 1 3 6 フーク庵 (222) 076
生田店 (392) 0105 元町店 (392) 0678
- ㉙菓子 西菓子処フーケ 本社 (822) 0812
三宮店 (333) 8815
- ㉚スイス菓子 ハイジ センター街
Hajji (331) 1 1 2 0 Sannomiya Hankyu

*和洋料理 Eating House

- ㉗日本料理 竹葉亭 阪急三宮
Chikuyotei (331) 1 1 2 0
- ㉘天婦羅 お可川 北野町一丁目
Okagawa (222) 3 5 1 1
- ㉙寿司 本成駒家 三宮本通り
Hon-Narikomaya (331) 3 2 3 6 Sannomiya hondori
- ㉚とんかつ 武蔵 三宮センター街
Musasi (331) 3 7 7 1 Center-Gai
- ㉛ビヤ・ホール ニュー・トーキョー 生田橋筋
New Tokyo (391) 4 5 1 Ikuta Yanagi Street
- ㉜海川魚時雨茶屋 元町三丁目
Shigure Jaya (331) 0070・(331) 1060 3-motomachi
- ㉝御料理 蛸の壺 大丸前日東ビル
(331) 1 0 3 3 1-motomachi
- ㉞軽料理 タコンツブ 北野クラブ階上
Takonotsubo (222) 5 1 2 3 1-Kitano-Cho
- ㉟レストラン 北野クラブ The Kitano Club さんちか
(331) 5 7 7 2・5 6 7 4
- ㊱ふぐ・天ぷら 栄 Sakaeya 大丸前・三宮神社前
(331) 0 9 3 5 Ikuta Street
- ㊲寿司 又 Matahei 生田神社前
(331) 0 9 3 5 Ikuta Street
- ㊳神戸肉 大井肉店 元町7 (西元町駅通)
Ooi Beef Shop (351) 1 0 1 1 1 1 7-motomachi
- ㊴料亭 松の家 花
Matsu no ya (371) 1 9 2 1-2 Hanakuma

*ホテル Hotel *商社 Trading House

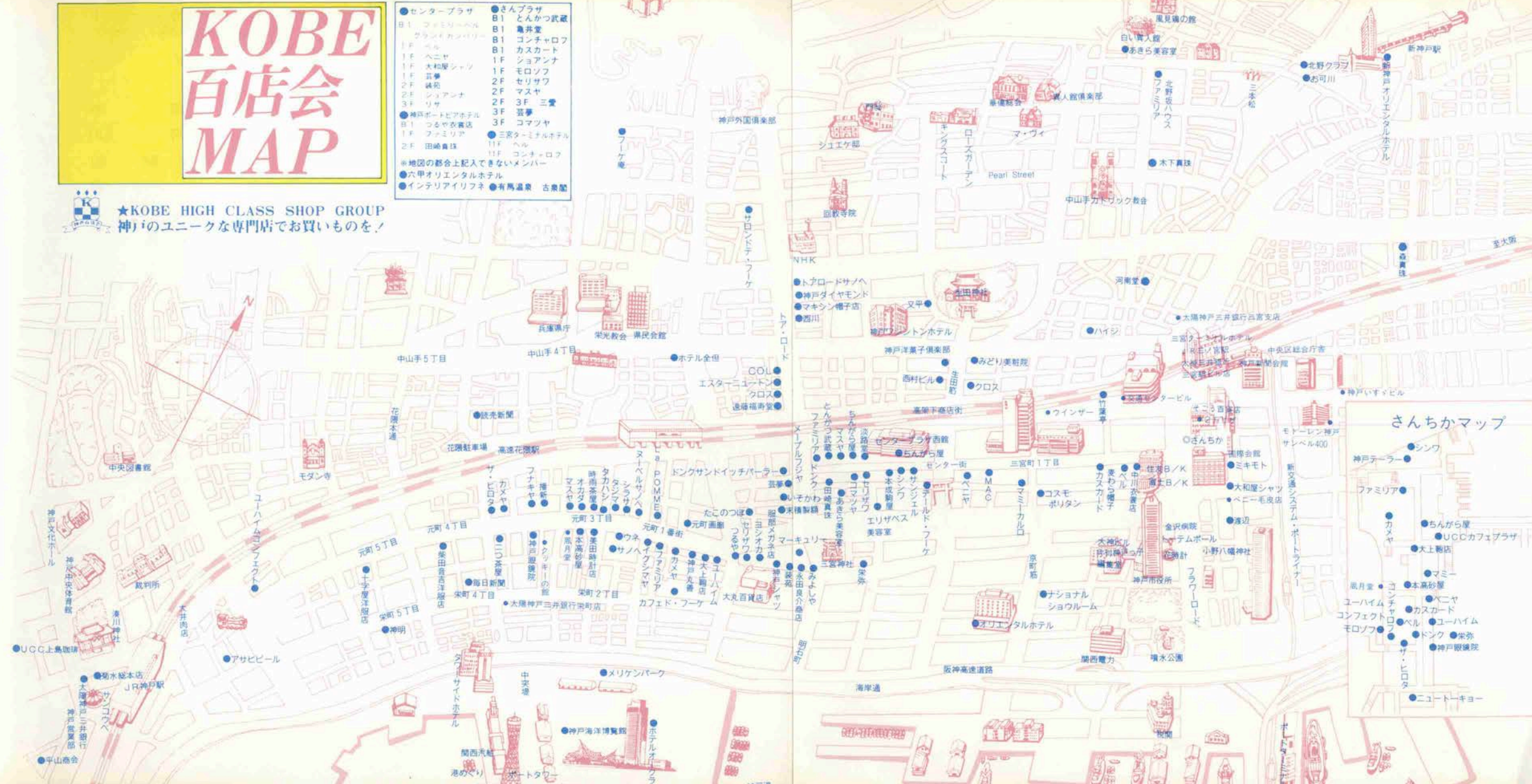
- ㉕ホテル 神戸オリエンタルホテル 宮町2-5
Oriental Hotel (331) 8 1 1 1 25-Kyomachi
- ㉖観光旅館 有馬温泉(東有馬)古泉閣 神
Kosenkaku 078 (904) 0 7 3 1 Arima
- ㉗観光旅館 ホテル全但 中央区下山手通4丁
Hoteru Zenbuten 目5-1全但会館3F-4F (391) 3 8 3 8
- ㉘ホテル 神戸ポートピアホテル 中央区港島中町16-10-1
KOBE PORTOPIA HOTEL (302) 1 1 1 1
- ㉙ホテル 新神戸オリエンタルホテル 新神戸駅前
Hoteru Shinkobe (291) 1 1 2 1
- ㉚ビール アサヒビール 相生町
Asahi Beer (341) 7 3 0 1 Aoi-Cho
- ㉛電化住設 ナショナルリビングプラザ神戸 京町7丁目
National Living Plaza (391) 7 7 4 8
- ㉜銀行 太陽神戸三井銀行 三宮
Taiyo Kobe Mitsu Bank Ltd. (331) 8 1 0 1 代表 Naniwa-Cho
- ㉝直輸入 UCC上島珈琲 三宮通リ
UCC (361) 8 8 0 0
- ㉞あかふじ米 株式会社神明 海岸通6
(371) 2 1 3 1
- ㉟自動車 神戸いすゞ自動車株式会社 中央区小野楠通5-1-20
(222) 4 1 5 1
- ㊱輸入車 株式会社 モーターレン神戸

KOBE 百店会 MAP



★KOBE HIGH CLASS SHOP GROUP
神戸のユニークな専門店でお買いものを！

- センタープラザ
B1 コスモビル
1F ベル
1F ヘニヤ
1F 大和屋シャツ
1F 芸夢
2F ショアンナ
3F リサ
- さんプラサ
B1 とんかつ武蔵
B1 亀井堂
B1 コンチャロフ
1F カスカート
1F ショアンナ
1F モロツフ
2F セリサフ
2F マスヤ
2F 3F 三堂
3F 芸夢
3F コマツヤ
- 三宮ターミナルホテル
11F ヘル
11F コンチャロフ
- 地図の都合上記入できないメンバー
●六甲オリエンタルホテル
●インテリアイリフネ ●有馬温泉 ●古栗園



さんちかマップ

- シンワ
- 神戸デラー
- ファミリア
- ちゃんから屋
- UCOカフエプラザ
- 大上商店
- マミー
- 本島砂屋
- ベニヤ
- ユーハイム
- コンチャロフ
- カスカート
- ベル
- ドンク
- ササ
- 神戸眼鏡院
- ニユーキー

HON TAKASSAGOYA

● お菓子グルメのお菓子です ●

テーブルに花をたやさなママが、
クリスマスに買うお菓子は、
『りんごの降誕祭』。

赤りんごは、ほの甘く、青りんごは、ほろ酸っぱく。
りんご餡、とら豆、洋酒が仲よく溶けあつてきた味。
むかしむかしの南のドイツで、りんごは、
クリスマスツリーに飾つてお祝ひした聖なる果実。
いまは、家族をよるこはせるのが楽しみなお母さんが、
クリスマスツリーのしめくりに買つて帰る。

◎本高砂屋のお菓子は、全国有名百貨店で求めぐんさい。
「りんごの降誕祭」は、「監製」扱ひしてない百貨店がございませう。



りんごの
降誕祭

6個入・1,500円 4個入・1,000円
2個入・500円 1個入・250円

「木」の字を大切にしています。

本高砂屋

LE PÈRE NOËL

*Je vous apporte
un peu de Noël
d'apporter un peu de Noël
Noël à vos enfants
Le père Noël est
un peu de Noël*

ロマンのあるスイーツ



12種類のバラエティ豊かなチョコレート。
洋酒をきかせたファッジ、フルーツやナッツなどを
贅沢に使い、一粒一粒丹念につりました。
伝統を生かした大人の味わいです。



ゆたかな時間を贈ります。

ゴールデンファンシーチョコレート

モロゾフさんちかショップ

〒650 神戸市中央区三宮町1-1 スイーツメイト

Phone391-2146

モロゾフセンター街ショップ

〒650 神戸市中央区三宮町1丁目5-2 サンプラザ1F

Phone391-8718

- 5000円 (3段詰・60個入り)
- 3000円 (2段詰・36個入り)
- 2000円 (2段詰・24個入り)
- 1500円 (2段詰・18個入り)
- 1000円 (1段詰・10個入り)




聖者の夜

もろびとたちは、

星に願いをかける。

フレンチレストラン

ハンター坂倶楽部 

ラビアンローズ

神戸市中央区山本通2-4-24 リランズゲート2F

Call.078-242-7294 月曜休

OPEL



エレガントなフォルムが浮かびあがると、
黄昏せまる街の音が、どこからか聞こえてくる。

VECTRA CD



ドイツのオペル
いすゞがおとどけます

兵庫いすゞモーター 株式会社
TEL.078-231-1451

神戸市中央区雲井通4丁目2番2号

神戸いすゞ自動車株式会社



A HAPPY CHRISTMAS



左から 塩谷 優子さん、豊田 幸子さん、井上 裕子さん、木村 百合子さん

12月の聖なるお祭り、
きよしの夜。
心に残る素敵なプレゼントを
お選び下さい。



Fashions for Babies and Children
ファミリア センター街店

〒650 神戸市中央区三宮町2-11-2 ☎ (078) 391-5555



ヨーロッパの豊かな歴史と伝統を継承した高級ホテル



<16F>バルセロナ Barcelona



HOTEL GAUFRES RITZ
KOBEPiA

ホテルゴーフルリッツ

神戸 且月堂 港島

ご予約
お問い合わせ ☎(078)303-5555

〒650 神戸市中央区港島中町5丁目1番

(ポートライナー市民広場駅下車北へ、商工会議所とツインビル)





MIKIMOTO

神戸＝神戸国際会館 Tel.078-221-0062／大阪＝梅田・新阪急ビル1階 Tel.06-341-0247
京都＝四条河原町東入ル阪急百貨店東隣 Tel.075-251-1281 ©1990-12

遊びにおいでよ **ひめがく** **キャンパスランド**



兵庫県神崎郡福崎町(姫路学院女子短期大学北隣)

TEL 0790-22-2951

発行(有)月刊神戸つ子 神戸市中央区東町113の1 大神ビル9F 郵便番号〒650-0 電話(078)331-2246 定価 300円 (送料71円)
神戸つ子 第356号 1990年12月1日発行(毎月1回1日発行)昭和40年1月20日第三種郵便物認可 ナニワ印刷(株)印刷 編集/小泉美穂子・発行/小泉康夫