

愛読者のためのコミュニケーションサロン



神戸っ子倶楽部新会員 継続会員ご案内

■神戸っ子倶楽部では、ただ今会員を募集しています。会員の方には「月刊神戸っ子」を1年分お届けします。また、神戸っ子倶楽部の会報として、「月刊神戸っ子」の誌面上に、「神戸っ子倶楽部ニュース」を毎月掲載、会員の動きなど様々な情報を提供します。さらに年2回、文化性の高いイベント（コンサート、美術展、演劇など）に特別割引または無料でご招待いたします。年会費（入会金を含む）は1万円です。

神戸を愛する人たちのカルチャークラブ「神戸っ子倶楽部」。あなたもご入会になって豊かな神戸っ子ライフをお楽しみになりませんか。

会員の方は有効期限をお確かめのうえ、継続会員として年会費をお納めください。

□入会申込・お問合せは—

〒650 神戸市中央区東町113-1 大神ビル9F
TEL・078-331-2246
FAX・078-331-2795

★ Kobecco club 会員情報



第九シンフォニーの夕べ

12月22日(土) 7:00PM

於 神戸文化ホール
大ホール

小林研一郎 指揮

大阪フィルハーモニー
交響楽団

A席 4,000円、B席 3,000円を
10%OFFで会員の皆様をご優待。



大阪フィルハーモニー交響楽団新春コンサート

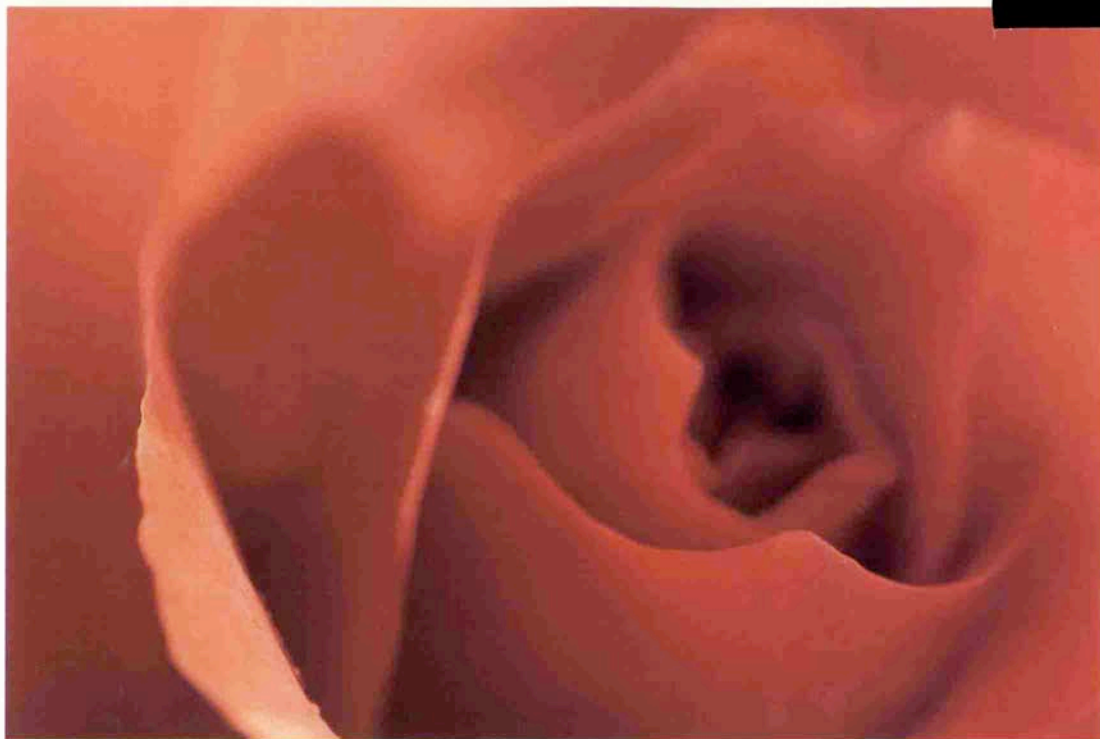
一朝比奈隆 指揮—

1991年1月12日(土) 6:30PM 開場
7:00PM 開演

於 神戸国際会館大ホール

S席4,120円、A席3,090円を10%OFFで会員の皆様をご優待!

■上記チケットを御希望の方は、ハガキに住所・氏名・会員No.・電話番号・希望枚数を明記の上、〒650 中央区東町113-1 大神ビル9F 月刊神戸っ子・神戸っ子倶楽部まで



はなやか

ブラックティール(バラ)

IMAGE OF KOBE

12 月

Photo by
Yasuyuki Fujiwara

KOBE
MASA

さんちか店 (078) 321-4545 サンブラザ店 (078) 331-0950 須磨パティオ店 (078) 792-5652 西神ブレンティ店 (078) 992-0086
宝塚ファミリーストア店 (0797) 73-5359 千里阪急地下街店 (06) 831-0756 加古川店 (0794) 25-5514

ブリコへ行けば憂いなし。

何かと忙しい12月。クリスマスイヴの夜を楽しく過ごした後は、家族総出で大掃除。そして、除夜の鐘が響けば、羊の年。本格的な冬も、もうそこまで来ています。この季節の備えはブリコで…。

柄の長さが自由に調節できるグッズで隅々まで。



不備があればすぐブリコへ。



さあ、今年の汚れをスッカリ落としましょう。

大掃除の準備はできていますか。場所に合わせて掃除道具を選べば、きれいさっぱり。



意外と活躍してくれるのがカーペットクリーナー(S・L両タイプがあります)。



あなたの愛車、冬に備えていますか。タイヤチェーンは必需品。シートにはウールのムートンを。



華やかに迎えたクリスマス
ツリーを飾り、色とりどりの花でイヴの夜を演出したいものです。



収納もテクニックの一つ。
きちんと収納して快適に。



小型で便利なフィツケース。整理棚は場所をとらない機能。的なものを選びたいですね。



ホームセンター

ブリコ
Brico

AM10:00~PM8:00 第3水曜日定休日
☎ 078 (851) 4391



100台収容の大駐車場完備

神戸のうまいもとドリンキング

★日本料理

道楽名代うどん あこや亭
市引店 ☎232-2400 三宮店 ☎332-3003 住吉店 ☎453-3737
兵庫駅前店 ☎575-5306 ポーアイ店 ☎303-1188
ポーアイプラザ店 ☎303-3332

和食くれない
三宮生田新道浜側中央KCBビル2F ☎331-0494

たこ焼たちばな
三宮センター街(旧欄干) ☎331-0572

民芸調食卓 五事
炭焼ステーキ
元町3丁目山側 ☎391-3156

炭焼やきとり トリドリ
中央区北長狭通2-5-1
タイシンサンセットビル2F ☎391-3028

どじょう 吾作
中央区元町通2-7-20 ☎321-0539

鯛・しゃぶしゃぶ 三十三間堂
神戸ワシントンホテル2F ☎331-6111

刺身 銀座
神戸ワシントンホテル2F ☎331-6111

手打そば処 つる庵
市役所花時計北・ハニービルB1 ☎331-0260

季節茶屋 一輪一房
中央区三宮町1-8-1
さんプラザB1F ☎221-2280

天ぷら 天ふじ
中央区下山手通2-11-24
大金ビル1F ☎392-3630

SAKE & Kaiseki 喜兵衛
中央区山手通2-1-1
コーデハウス2階 ☎242-5411

蟹料理 千石船
さんちか店 ☎391-4875 千石船・山手店 ☎392-3854

懐石料理 楽珍
阪急西口店/阪急三宮西口北レジオンプラザ3-4F ☎332-5200 伊
賀 会 場/神戸三宮生田新道 西村ビル3-4F ☎332-1217

うどん・和菓子 ちから餅
トアロード店 ☎331-3250
東水店 ☎707-4466

日本料理 けごん
中央区加納町4-7-24 ☎391-0266

日本料理 槐家
中央区下山手通2-17-10 ☎331-2575
ライオンビル三宮館1F ☎332-1437

おでん 藤吉
中央区北長狭通1-21-2 サンメイビルB1
☎392-7321

日本料理 海舟
中央区中山手通1-7-8 椿子屋ビル1F ☎331-2924

生そば・寿し 丸万
中央区中山手通1-27-11 ☎231-7291
☎221-8379

料亭・ラウンジ 北野異人坂
中央区北野町2-9-22(三本松不備北) ☎391-7881

磯料理・寿し 花群(はなむら)
中央区中山手通1-7-6 リッチライトビル1F ☎391-7881

日本料理 かじき
中央区中山手通4-2-2 ☎332-6029

胡蝶
神戸市中央区中山手通1-4-6 コーベビルBF ☎392-3226

テーブル側 美食倶楽部
中央区北野町1丁目 オーパビル ☎262-2800

★各国料理

ステーキハウス グリル 青山
中央区下山手通2-14-5(トアロード) ☎391-4858

スナック・ビア料理
と世界の民衆食堂の店
中央区山手通3-1-2 回教寺院前 ☎242-0131

ステーキラウンジ 果林
神戸アラザホテル2F(元町駅南) ☎331-4558

すていきハウス 長崎
神戸市中央区市引町2-3-16 ☎221-1086

西欧料理 ハーバーキング
中山手通1-15-7 東門エースタウンビル1F
☎332-2078

メキシコ料理 ティファニー
の お 店 中央区中山手通1-21-13
パベルコーポラスビル1F ☎242-0043

フランス料理 ビストロドゥリヨン
中央区山手通2-11-6 ☎221-2727

レストラン 三光
中央区北長狭通2-8-6 ☎331-0226
☎321-5861

ステーキハウス れんが亭
中央区下山手通2-5-5 ☎331-7168

BARBECUE & STEAK 六段
中央区元町通3-8-4 ☎331-2108

フランス料理と神戸ビーフ レストランフック
中央区元町通2-9-11 ☎321-3453
☎321-3207, 332-4129

フランス産中国料理 夢香亭
中央区東町通2-9-11 ☎321-3453
☎321-3207, 332-4129

韓国料理 百済
中央区下山手通3-1-9
コスモビル1F ☎392-5458

ドイツレストラン ハイデルベルグ
中央区山手通2-8-15 ☎222-1424
ローズガーデン2F

ワインレストラン ローテ・ローゼ
ワインハウス
中央区北野町4-9-14 ☎222-3200

韓国宮中料理 鳳仙
中央区北長狭通1-6-10 ニューキャスビル6F ☎391-2147

レストラン やまもと
中央区生田町1-4-20 ☎242-2020 00

セルフクロック料理 ぶはら
スパイスレストラン
三宮町2-3-9 タキビル2F ☎331-1734

和食黒くわこく
三田南口駅前通2-2-2 中央区中山手通1-24-1
ビルサイドテラス1F ☎222-0678

スゴッパ & ローストビーフ ガスлайト
神戸ワシントンホテル9F ☎331-6111

フラメンコとスペイン料理 エル・パンチョ キタノ
中央区北野町3-2-4 ☎241-1344
アニマル・マンション1F

中国料理 萬壽殿
中央区中山手通2-20-4 ☎231-4531

北イタリア料理 ペルゲン
中央区山手通3-2-2 ☎241-6952

SAPPORO BEER RESTAURANT ニュームンヘン神戸大使館
三宮生田ロード ☎391-3656

ステーキハウス 伊藤
中央区御幸通7-1-20 大信ビル8F ☎232-3031

炭焼ステーキ フランクス料理 GOONY KITANO(グーニ)
中央区北野町2-17-18 リンズギャラリー ☎242-2562

ステーキ & ドリンクス 神戸館
中央区下山手通2-1-13 ☎321-2955
第13ビルマンビル2F(東急ハンズ南)

広東料理 神戸別館牡丹園
元町通1丁目協和銀行北側小路西入る
☎331-5790 6611

かに専門店 Seafood Crab
シーフードクラブ
北野町1丁目 オーパビル3F ☎262-2253

サンパ & フランス料理 コパカバーナ
中央区中山手通2-1-13
☎391-0888 ☎332-6694

ステーキ スターキハウス・コウベ
中央区北長狭通1-2-3 二鶴會司ビル3F ☎332-6685

フランス料理 ハンター坂倶楽部E
中央区山手通2-4-24 リラックスゲート2F ☎242-7294

とんかつ 網焼ステーキ もん
中央区北長狭通2-12-13 生田筋 ☎331-0372

広東料理 屋 TEITE(ティテ)
トアロード店 ☎333-6888 南店 ☎321-3332

レストラン フォグシティダイナー神戸
中央区港島中町6-5-1 ☎302-2000

★喫茶

珈琲屋 たちばな
中央区元町通3-9-2 ☎391-1051

サロンド・ティ カレット
元町一番街 ☎321-1739

カフェ・ド・ラセー
新聞会館1F ☎221-8155

ケーキ&喫茶 アンテノール
北野本店/中央区中山手通1-22-13 ☎242-3797
神戸店/中央区北長狭通1-10-6 ☎331-8640

LE CAFE ガレ
中央区山手通2-3-14 ☎242-7144

岩水のコーヒー にしむら珈琲店
中山手通1-26-3 ☎221-1872 231-9524
三宮店・国鉄三宮駅山側 ☎241-2777
センター街店・中央区三宮町10-27 ☎391-0669
北野店・山手通2-1-20 ☎242-2467
(会・具・制) 3F事務所 ☎242-1880
阪急・三宮東11山側 ☎332-5727

珈琲 モーツァルト
中央区山手通2-6-11
ブランドマンション1F ☎241-3961

珈琲 英屋
中央区三宮町2-9-6(トアロード) ☎391-1589

喫茶 蘭西屋
神戸国際会館南側 ☎251-4562

喫茶 蘭西屋
三宮センター街3丁目 ☎391-9006

デザート喫茶 ぶどうの木
三宮・フラワーロード(神戸市役所前) ☎251-3231

茶 黒ナイル
中央区下山手通6-2-7 ☎341-7376

コーヒーラウンジ カフェ・ド・パリ
神戸ワシントンホテル2F ☎331-6111

TEA ROOM & LITTLE SHOP ファミリア北野坂ハウス
中央区北野町2-8 ☎222-3535

純喫茶 元町サントス
中央区元町通2-3-12(元町1番街南側) ☎331-1079

コーヒーラウンジ City of City
中央区三宮町3-9-1 ☎331-1117

ティ&スナック エポック
中央区元町通3-8-8(浜側) ☎331-3694

喫茶 カフェガルボ
神戸市中央区元町1番山 ☎333-6990

ケーキ茶 ガルボ
ケーキ・ファクトリー
神戸市中央区中山手通2-15-13
サンシャイン山手1F ☎251-7273

炭火焙煎珈琲 珈琲倶楽部
神戸市中央区北長狭通1-10-6(生田筋)
ムーニャイトビル1F ☎332-2016

炭火焙煎珈琲 コンロン・カフェ
神戸市中央区雲井通4-2-2 神戸いすゞビルビルB1
☎261-1771

Salon & Cafe BLUE MOUNTAIN
神戸市中央区八幡町4-6-16
(阪急六甲駅下町南口西南約3分)

フルーフショップ ベニマン
神戸市中央区北長狭通4-3-24 ☎331-8584

コーヒー C A R A T
ラウンジ キヤラット
阪急三宮駅東口山側 白鷺ビル3F ☎331-5141

炭火焙煎珈琲 カフェ・ド・パーク
神戸市中央区山手通2-14-26
クラタ11号館2F ☎231-3671

ソフィア
COFFE LOUNGE 国際ビル店 中央区浜辺通2-1-30
国際ビル1F ☎251-2472

COFFE LOUNGE 海南ビル店 中央区江戸町10-4
海南ビル1F ☎392-5483
手作りケーキの店 元町店 中央区元町通1-14-13
☎392-0887

★CLUB

c l u b 飛鳥
中央区中山手通1-2-6 ☎331-7627

c l u b 小万
中央区東門町中島ビル3F ☎391-0638 4386

c l u b なぎさ
中央区北長狭通2-11-2 ☎331-8626

クラブ ふらん
中央区中山手通1-3-1 ☎331-2854

c l u b コトブキ
中央区三宮本通り ☎331-1875

C L U B 伽羅
中央区中山手通1-5-6 あざみビル1F ☎332-0022

C L U B あざみ
中央区中山手通1-5-6 あざみビル2F ☎332-0022

C L U B 彩
加納町4-8-7 FB1ビル6F ☎392-0156

C L U B 神戸倶楽部
神戸市中央区加納町4-7-11
パレ北野坂ビル2F ☎392-3719

パティシエター かけい
中央区下山手通2-1-13 ☎332-2239

★STAND & SNACK

レストラン BAR 薔薇屋
中央区北長狭通5-5-22 ☎351-4311

ジャズライブ アルパトロス
中央区中山手通1-22-10 ☎231-3300
大和ナイトプラザ2F

サロシ太田
生田新道シマダビル2F ☎331-5023
PM12:00-6:00(喫茶タイム)

エトワ
中央区三宮町3-8-12 ☎332-1755
神戸アロード三宮センター街西口スカイタワービル3F

スナック 雅子
神戸市中央区北長狭通1-5-9 KCBビル3F ☎332-0051

レストラン・バー トム・キャンティ
中央区下山手通2-8-2 ☎331-2122
神戸ワシントンビル1F

カナルラウンジ サヴオイ
高梁山側 千木の店北 ☎331-2615

ミュージック サントノール
トラットリア 中央区下山手通2-5-6 ☎391-3822
北野店 中央区中山手通1-22-10 大船(1フロア)6F ☎221-3886

スタンド 千里
中央区下山手通2-11-1 ☎331-4730
K.S.Mビル1F

家 吉 岡 でっさん
中央区北長狭通1-5-12 ☎331-6778

STAND マッシュケナダ
中央区中山手通1-4-6 ☎331-5587
ユーベルビル4F

Wine and Something 珍地理屋
中央区中山手通1-22-10 ☎242-0288
大和ナイトプラザ1F

レジャービル 西村ビル
中央区北長狭通2-12-10(生田筋) スーパーステーション
ランダムハウス45rpm 虎通坊 楽屋 エスカイクラブ

スタンド かてな
中央区中山手通1-7-10 高麗ビル1F ☎331-1316

スナック アダルト
中央区北長狭通1-20-2 豊隆ビル5F ☎321-5885

韓国スナック 世宗
中央区北長狭通1-6-10 ニューキャスビル3F
☎392-1727

ミュージック DAY by DAY
中央区下山手通2-11-5 ワシントンホテルB1F
☎392-4173

洋酒・喫茶 オアシス
神戸市中央区市引町4-1-1
R3三宮駅南側 ☎241-9861

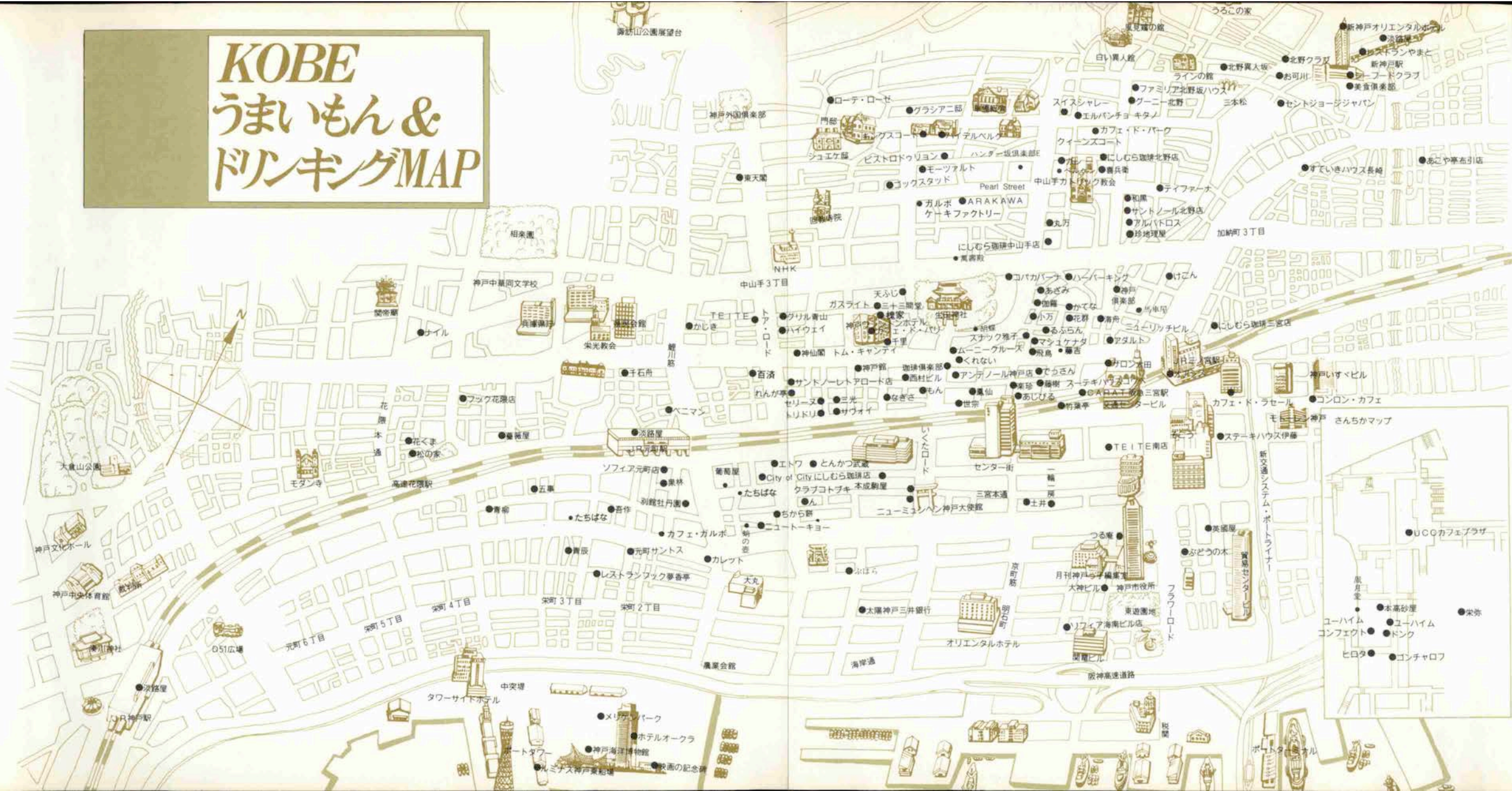
お酒処 藤樹
神戸市中央区北長狭通1-5-1 大山ビル6F
☎322-1974

スナック・ルーム 栄利
神戸市中央区中山手通1-6-6 ダーバンビル1F ☎321-6878

カクテルバー 馬車屋
中央区加納町4-9-29 パシフィックアトラス神戸ビル3F ☎331-6814

KOBE

うまいもん & ドリンクMAP



美味一品

29

フイン
シイ
ボウ
ハイ
粉糸煲蟹



矢野正文さん<作曲家>松本幸三さん<声楽家>田淵幸三さん<ピアニスト>
仕事でもプライベートでもよく顔を合わせる先生方。

今日は神戸文化賞奨励賞を受賞された田淵さんのお祝い
も兼ねてデイ・タイム・パーティーです。カニ、カキ、
アワビ等海の幸の王様を、広東料理ならではの素材を生
かした味つけで頂きます。「いやあ、美味い！御馳走の
オンパレードで老酒も進みますね。」

— 広東料理 —
神戸元町別館牡丹園

本店/神戸市中央区元町通1-11-3 協和銀行北側小路西へ入る 11AM~3PM・4:30PM~8PM
土日祝 11AM~8PM(ラストオーダー) ☎(078) 331-5790・6611水曜休
千里阪急店/豊中市新千里東町1-5-1北大阪急行・千里中央駅前千里阪急百貨店5F
☎(06) 832-1990 11AM~7PM(日祝 8PM)木曜休

キャリアの光る Working Woman の パーティ スペース

フォグシティダイナー

シスコ生まれのお洒落なレストラン。
カジュアルにも、フォーマルにも使い
こなせるワンダーな雰囲気が、人気を
集めています。



●パーティは人数、料金等、ご相談に応じますので
気軽にお問合わせ下さい

神戸市中央区港島中町6目5-1
TEL 078 (302) 2000
11時30分～23時 年中無休

仲間では無いけど、
ツト気分でもOK。
気軽に入れて豪華な
気分になれるのが、
このダイナー。

辻内 恵子さん
（オースティン株式会社）
（デザイナー）



TEI・TE 南店

美味しさいっぱいディッシュを囲ん
で、陽気にチャイニーズ・パーティを開
きませんか。リッチな味とシャープな
雰囲気をリーズナブルに楽しめます。



●40名様までの個室もご用意しています。その他、
お気軽にご相談下さい。

神戸市中央区三宮町1丁目7-9
TEL 078 (321) 3332
11時30分～21時（ランチは16時まで）
月曜休（但し、12/17、12/24は営業中）

小粋な感じの中国
理のお味は、鼓汁
排骨（スベアリブ）の
黒納豆煮。中国各地
の味が楽しめます。

隼 奈々
（株式会社日本電気）
（神戸サントピア）



北野異人坂

北野のエキゾチックなムードの中で、
おシャレ感覚いっぱいの料理の数々を
お楽しみ下さい。料金のお手頃感も若
い人に受けています。



●ステーキランチ2500円 グラタン
1000円、ロースステーキ3000円

神戸市中央区北野町2丁目9-22
TEL 078 (222) 2001
11時～18時（デイトタイム）
18時～23時（ナイトタイム） 無休

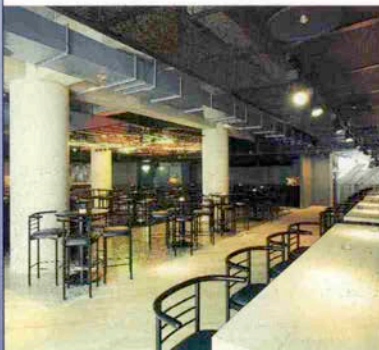
料理は、豪華な雰囲気や手間は、お楽しみください。和洋の料理が楽しめます。

宮川 光世さん
（料理ジャーナリスト）



CFジャンクション

ボーアイでパーティするならココ。広い空間をおしゃれに演出するパーティの達人が集まります。お昼のバイキングランチも好評です。



●貸切パーティは200名様まで 4150円
バイキングランチ 1000円。

神戸市中央区港島中町7丁目1-2
TEL 078 (303) 0043,0005
平日15時(日・祭日11時)～ミッドナイト
年中無休

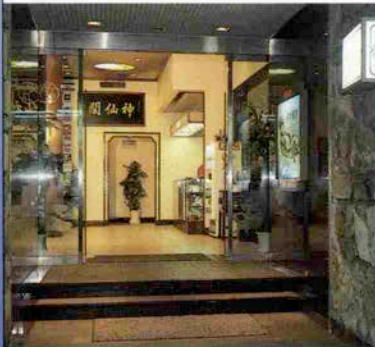
広さもたつぷり
上におしゃれな感
じも楽しめる
少ないけれど、こ
こは全てクリアして
いていいですね。

竹内 千夏さん
(株式会社ジャヴー
デザイナー)



北京料理 神仙閣

神戸の中華料理は、その質の高いこと
で知られていますが、その中でも当店
は、北京料理の老舗として巾広くご愛
顧を頂いています。



●忘年会や新年会などの各種宴会をご予算に応じて承っております。

神戸市中央区下山手通2丁目13-1
TEL 078 (331) 1263
11時～21時(オーダストップ20時)
年中無休 (12/30～1/3は休)

見事な伊勢エビの
前菜やフカヒレス
ブなど、さすが老舗
の味です。宴会も手
慣れたもので、安心
して任せられますね。

中村 節さん
(おのの観光土地)



パーティしましょ

神戸風月堂88 クリスタルホール

ナイトラウンジ風の贅を尽くした最上
階にあるホールです。生バンドの演出、
ディスコタイムなども楽しめます。神
戸ならではのおしゃれなスペースです。



●ディナー70名様 ブッフェ100名様
和洋折衷ブッフェ 6500円～10000円。

神戸市中央区港島中町7丁目2-2
TEL 078 (302) 5555
9時～20時まで 年中無休

ピアノの生演奏も
楽しめるし、ディス
コタイムもあるクリ
スタルホールは、落
ち着いたふん囲気
で好評です。

山下 博子
(株式会社ワイルド
デザイナー)



★ キャリアの光る Working Woman の ★ ★ パーティ スペース

泰山酒家

コースから一品物まで、中国各地の料理をご賞味ください。炒明蝦(車えびのレタス包)、泰山粥(中国五目がゆ)は当店のおすすめです。



- コース 4000円、5000円、6000円。
ランチ 700円(平日のみ)

神戸市中央区三宮町2丁目9-3
TEL 078(3332)6516
11時30分～21時 火曜休

料理が味わえるお店。
私のお勧めは、鼓汁の排骨(スベアリの黒納豆煮)。中国各地の味が楽しめます。

三田 鶴代さん
(有限会社ウィアウイング)



ラインライト

ドイツ料理とドイツを中心に各国のワインが揃っています。ポークソーセージ、ロスティー(ジャガイモ料理)、チーズフライが今宵のメニューです。



- 45名様迄のパーティを、ご予算に応じて承っております。

神戸市中央区下山手通1丁目6-6
TEL 078(392)3679
平日・12時～14時、17時～22時
日曜祝日・16時～21時、火曜休
※大晦日の18時から元日の3時迄は営業します。

ドイツの居酒屋を思わせる店内にはワインのボトルが一杯！ソートされた素朴な味わいが大好評です。

中村賀津子さん
(ワインバー 神戸支店)



トムキャンティ

オーナーの榊晴夫さんは日本バーテンダー協会の神戸の相談役。カクテルを傾けながら、ヴォーカルとピアノの生演奏が楽しめるムードのあるお店です。



- パーティは5000円から。料金・人数等はお相談に応じます。

神戸市中央区下山手通2-11-5
神戸ワシントンホテル1F
TEL 078(331)2122
17時～2時(日曜24時まで)

榊さんの人柄に引かれて時々行きたくつろいでお酒が楽しめます。

小林 絵利子さん
(株式会社バンコイコンタクト)
(ナシメタル 取締役専務)



ホテル金但

■生の蟹すき
政府登録・国際観光旅館

神戸市中央区下山手通り4-5-1 金但会館
〒078-391-3838
千石船
山手店 / 〒078-392-3854
さんちか店 / 〒078-391-4873



生の蟹すきはホテル金但のブランドです

（知香流）
近藤 叙 さん
天川 富美恵さん

冬の味覚の王座といえば何といっても松葉がに。その松葉がにの「生の蟹すき」をふんだんに味わえるのがホテル金但。但馬から毎日直送されてくる新鮮な松葉がにと、まねのできない特性だしがおいしさの秘密です。飛騨の合掌づくりをそのまま持ってきたという座敷も格別で「幸せな気分になりました」「次は家族みんなで来たいですわ」と二人とも思わずにつっこり。

忘年会・新年会バック

生の蟹すき

- 荒磯コース（前菜・かに刺・甘海老盛り合わせ・かにすき・ぞうすい）
ご一名様 8,000円（諸税別途）
- 大満足コース（前菜・かに姿盛り・かにすき・ぞうすい）
ご一名様 13,000円（諸税別途）

生のかにすき（だし付）
宅配便もあります。

心温まる料理の数々が ご宴会を彩ります。

名物の手打ちうどんから、鍋物、天ぶら料理、京風料理の粋をこらした会席料理まで……。

忘年会、新年会は、あこや亭で落ち着いた雰囲気と共に、バラエティに富んだメニューをごゆっくりとお楽しみ下さい。

一階テーブル席・天ぶらカウンター、二階お座敷、

三階大宴会場にはレーザーカラオケをはじめ舞台、音響施設を完備。お客様のこ来店を心よりお待ちいたしております。

新年会・忘年会の予約受付中

あらかじめご予約いただければ、ご予算に応じてお料理の内容についてご相談をお受けいたしております。



特製あこや鍋(お一人様4,000円)



三階大宴会場(布引店)

京風お食事処

こや亭

布引店

1-1 田崎真珠布引ビル
30 P.M. 電話 (078) 232-2400 (代)

カードダイヤルで承っております。

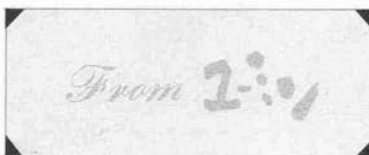


Merry Christmas and A Happy New Year

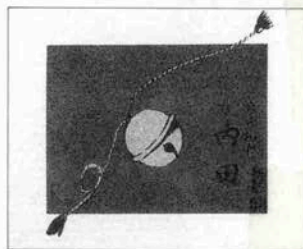
夜のとばりがおきたなら、
街は貴方の Kaleidoscope。



素舌洞
でっさん
神戸市中央区北長狭通1-5-12
TEL 331-6778



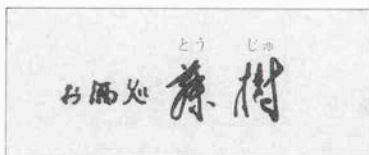
From
ユーミン
神戸市中央区下山手通2-11-30
T N II ビル5F
TEL 332-7781



ラウンジ
らうんじ内田
神戸市中央区北長狭通2-8-6
TEL 391-3866



フラメンコの店・タブラオ
ロス・ヒターノス
神戸市中央区下山手通3-15-19
TEL 391-5431



お酒処
藤樹
神戸市中央区北長狭通1-5-1
大山ビル6F
TEL 322-1974



スナック
桃の木
神戸市中央区下山手通2-16-8
TEL 391-0297

ちよっとたむずんび：⑪

街角の花

ナンキンハゼ

(烏臼)

当 津 隆



兵庫県生物学会会長
姫路学院女子短期大学教授
姫路パンプー植物園園長

烏臼少しく丹にして、菊漸く開く、天高く
して風は送る雁声哀れなり

陸放翁

白く浮きでているのが特徴。しぶいカーキ色
に染まるから草木染の原料として珍重される。
白い種子からは蠟や油をとる。

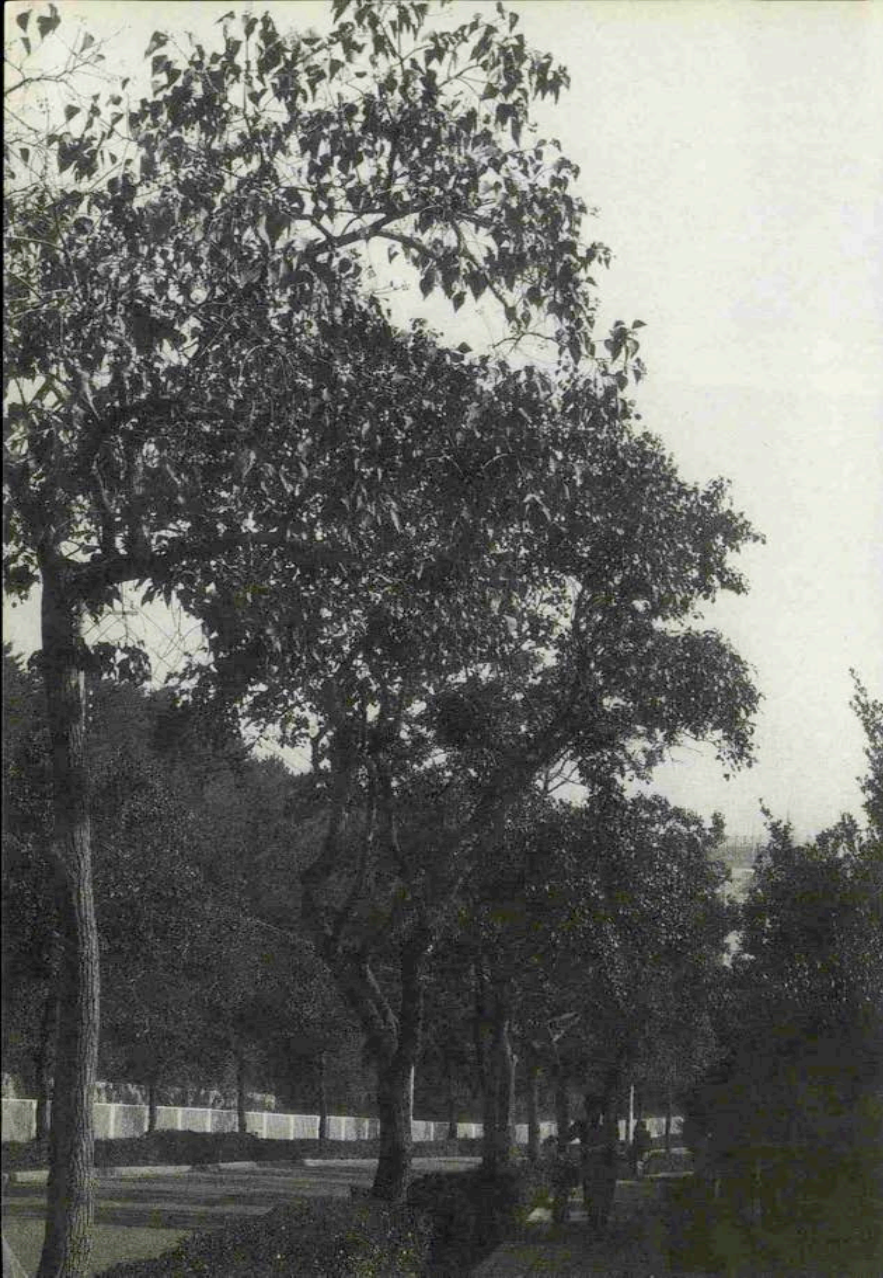
中国では、楓と檀と並んで三大紅葉樹とし
て有名だが、わが国でも人氣がではじめてき
たようである。秋の黄葉から紅葉へとうつろ
う風趣がよい。梢の先から燃えはじめる晩秋
の葉の色づきもみごとだが、夏の浅緑の樹陰
もさわやかでこちよい。また、抜けるよう
な冬空に点々と散りばめた真白い種子の風情
も捨てがたい

ナンキンハゼは、中国原産の雌雄同株の落
葉高木、芽生えから一年も経つと二メートルにも伸
びる。生長が早いから田のほとりや堤防に植
えられている。葉は梨や杏に似ていて葉脈が

ナンキンハゼは、第四紀の温暖な間氷期に
は日本にも分布していたが、現在は野生のもの
はない。イチヨウやメタセコイア並みの植
物なのである。ナンキンハゼは仲間にポイン
セチアやアカメガシワなどをもつトウダイグ
サ科の植物である。果皮から蠟をとるために
栽培されるハゼノキはウルシの仲間である。
神戸では、明舞団地の松ヶ丘公園の南口か
ら東へ舞子に抜ける坂道のナンキンハゼの街
路樹は四季を通して美しい。

注

中国では、楓はマンサク
檀はマユミのことである



▲ナンキンに似た愛らしい実

■本誌11月号「アメリカフウ」左ページ・右上の写真は、「アメリカフウの果穂」ではありません。このページを借りてお詫びと訂正をさせていただきます。

◀明石市松が丘公園周辺 撮影／当津隆