

ちよっとたえずんび…⑨

街角の花

シナサワグルミ

さわやかな緑が夏の涼を誘い、かんざしのように垂れ下がった果穂が軽やかに揺れて、秋に風情を添える。シナサワグルミは、名の通り中国中南部の原産で、明治時代のはじめにわが国に渡来し、公園や街路樹としてよく植えられる落葉高木である。葉は偶数羽状複葉で、長楕円形の小葉が五〜一〇対つく。有毒で煎じて殺虫剤として用いる。

雌雄同株で、花は5月に開き、雄花序は長さ五センチぐらいと短い、雌花序は長さ五〜一五センチ、実が成熟するとともに長く下垂し、二〇〜四〇センチにもなる。果穂にびっしりと並んだ実には、二個の翼がある。クルミという名がつくが、食用にするクルミの実とは似ても似つかない。どちらかというと、カエデのような実で、十月ごろに熟し、その後、プロペラのように回転しながら、木枯らしに吹かれ

て遠くへ飛ばされる。

実に翼が、あることはこの属の特徴で、学名のブテロカリヤ・ステノプテラは、「翼のある実」+「狭い翼がある」の意味で、属名も種小名も実の特徴を表している。また、英名も同じ意味で「ウイングナット」という。中国ではカンボウフウ(嵌宝楓)といい、緑陰樹として人気が高い。ところで、漢名は「櫟」で、日本ではこの字はケヤキに当てているが、正しくはシナサワグルミのことである。

神戸の街路では、灘区の六甲ケープルへ行く途中の鶴甲山線の神戸大学教養学部前の並木が有名で、四季折々に美しい風情をみせてくれる。



清水美重子

兵庫県生物学会常任理事
朝日カルチャーセンター講師





洋上の真珠

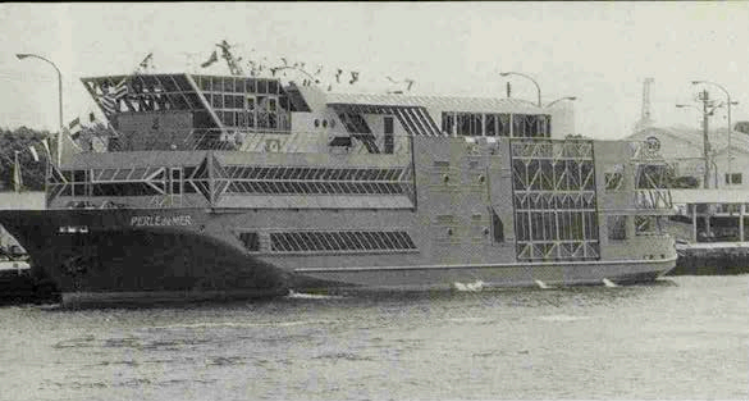
新造船 PERLE de MER
(668t)

誕生

船

海

港



今や、一日のゆとりある何時間かをショートクルージングで楽しむことはあたりまえのこととなり、目新しさからの好奇心よりも、すでに自分の楽しみの一つとしての定着したレジャーになった。そんな傾向の中で、ちよつと驚かせる容姿をもった麗しい客船が誕生した。

パール・デ・メール。——海の真珠。中突堤に碇泊中のその船体をみて、まぎびくりした。

上品なラベンダーと白の基本色に、ふんだんにクリスタルガラスを使い、まるで水上のイベントホールそのもの。船体そのものは、さほど大きくはないが、その全体の華麗な雰囲気を実際以上に船を大きく見せている。

この新造船PEARL de MER号は、神戸観光汽船(株)より、今年8月10日に初就航した。総トン

数688トン。航海

速度12kn。定員

数510名。約15億

円をかけて造ら

れた本船は、多

目的な楽しみ方

のできる、エン

ターテイメント

クルーズ船なの

である。今回は、

この上品で優し

いアールデコ調

の船体と、クリ

スタルとハイテ

ク素材をふんだ

んにあしらった

船内を持つ本船

を紹介したい。



就航披露パーティーで挨拶する
長谷川茂神戸観光汽船株会長



パールの前でテープカット
中央左より阪中透船長・長谷川茂会長・松本日出席社長

東京の建築デザイナーがデ

ザインをしたので従来の船の

イメージとは全く違うものが

できましたね。」と、キャプテ

ンの坂中透氏は語る。ペハーバ

ーランドへ整備事業による神

戸港活性化の先駆けとなるベ

く就航したパ号は、毎週水曜

日運休以外は毎日デイクルー

ズ、トワイライトクルーズム

ーンライトクルーズの3便、

運航している。船内はメタリ

ック素材とクリスタル素材の

シャワーで、まぶしいほどで

ある。3層階からなり、9つ

のスペースで船室は構成され

ている。洋上の宝石箱といわ

れるだけあり、各室の名称は

全てジュエリーの名前がつけ

られている。

メインダイニング「ラピス

ラズリ」では、季節の素材をふ

んだんに取り入れた一流のシ

ェフによる料理がAコースか

らスベシャルまで4コースあ

り、4000円から楽しめる

(要予約)。又3Fのデッキバ

ー「ナクレ」では、潮風に吹か

れながら贅沢な気分が楽しめ

る。ここなら街では味わえな

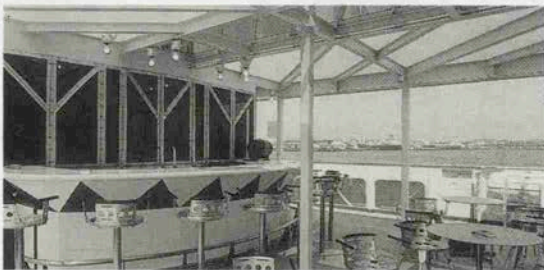
い豪華なアパリティフの時間

がもてそう。操舵室のすぐ

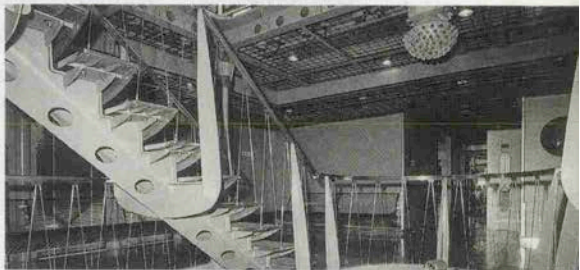
後方にあるオーナースルूम



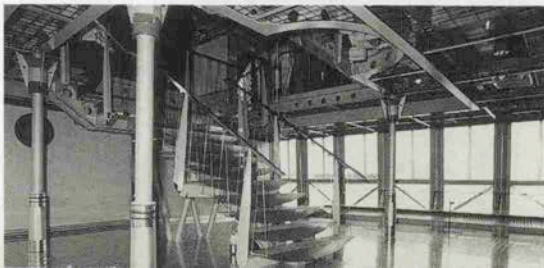
坂中透船長



潮風に吹かれて
オープンスペース
ナクレ



音響設備も一流
デイスコスペー
ス



船内は
ハイテク素材の煌
めくシャワー

「コライユ」の展望の良さは、船内ヒカ「ショートクルーズで神戸港の一大パノラマを満喫できるのは、本船だけではないだろうか？他にも、アミューズメントスペースとしてデイスコ設備の完備された（音響設備も一流だそうである。）ロビーや、サロン風の落ち着いたムードあるロイヤルルーム「エムロード」、会議室にも使える多目的スペース「トバーズ」等、実に多彩な機能を持つスペースが満載されている。

「デザイン」の奇抜さも目を引きますが、全く新しいアミューズメントゾーンとしての活用を利用者の方に、してほしいと思いますね。洋上で一流のグルメを楽しむ、そして、神戸港から眺める新しい視点からのKOBEを発見してほしいと思いますね。今、東京・横浜でも船上で、食事を楽しむといったショートクルージングは流行していますが、景観の良さという点では神戸に勝る所はないと思いますね。バ号は中突堤から六甲アイランド沖まで行く90分コースと、中突堤から同様に出发し、六甲

アイランドを一周する120分コースの2つを設定しています。特に是非観てほしいのは、六甲アイランドの南側から神戸市を望むポイントですね。本当にきれいですよ。と坂中船長。昔から神戸港を見つめ続けてきた人だけに、神戸の一番美しい表情を熟知している。

今後は、定着したレジャーとして、利用者の方の個性の溢れる様々な洋上の楽しみ方を発見してほしいと思いますね。そういう点では、様々な表情を備え持つこのバルデメールはオリジナルクルーズが満喫できます。洋上の宝石箱というコンセプトは、そのまま贅沢な楽しみみの宝石箱とも言えるのではないのでしょうか。とも。とにかく利用者側のアイデア次第で、自分だけのクルージングが楽しめるバ号は、我々の想像意欲を駆き立ててくれる素敵な船だ。ウェディングクルーズ・企画会議クルーズ・同じイベントでも洋上というだけで全く浪漫チックなものになる。バルデメール——なかなか粋なクルーズ船である。

（文責：金澤）

神戸グルメ&クルージング パルデメール運航中。



グルメメディア KOBE '90
グルメフェスタinパルデメール



期間：平成2年10月20日～11月6日
便名：トワイライトクルーズ
料金：16,500円（税・サービス・運賃含む）
ドリンク：シャンパン・ワイン（赤&白）・コニャック

●運航航路図



- ◎のりば／神戸港中突堤ポートタワー前（中央船客待合所横）
- ◎交通／元町駅（JR・阪神）、花隈駅（阪急）下車徒歩約10分
- ◎運休日／毎週水曜日（但し、水曜日が祝祭日の場合は営業）
- ◎海上不良等の気象状況により、臨時運休する場合があります。

運航予定時刻／乗船運賃／セット料金（運賃＋コース料理）

	Daylight	Twilight	Moonlight
運航予定時間	11:45～13:15	16:45～18:15	19:15～21:15
乗船運賃（大人）	1,850円		2,200円
料	A セット 6,000円	8,500円	11,000円
理	B セット 8,500円	11,000円	13,500円

※他にコース料理をクルーズ別にAコースからスペシャルコースまで（4,000円～25,000円税・サービス料別）ご用意しております。

- レストランはすべてご予約制となっております。お料理をご希望のお客様は、2日前迄にご予約をお願いいたします。
- ご乗船のみの場合は、当日チケットカウンターにて受付をいたしております。バーラウンジ（2F）・デッキバー（3F）をご利用ください。ドリンク・オードブルメニュー等をご用意いたしております。

【予約センター：TEL078-331-6667】神戸観光汽船株式会社

旨い料理、味な会話、 これぞグルメの醍醐味

今宵は、指揮者の朝比奈千足先生とピアノニストの武田牧子先生が、名物鯛のふりふり鍋会席を。ダイナミックな料理を前にとびきりのグルメ・音楽談議に花が咲いたことでしょう。



蛸づくし懷石

明石鯛のふりふり鍋

割烹旅館



人丸花壇

明石市大蔵天神町21-22

本店 (078)912-1717

西神そごう店 (078)992-1515

10月10日オープン

今宵のお客さま

朝比奈千足先生（中央）1966年慶応義塾大学卒後、ベルリン音楽大学卒。指揮者として12年前から活躍。コンサートの企画構成、DJ等もこなすマルチアーティスト。武田牧子先生（左）1969年桐朋学園卒業後、フランクフルト国立音楽大学、ハノーファー国立音楽大学に学ぶ。第11回カサグランテ国際ピアノコンクール1位。現在フランクフルト、マインツ両国立音楽大学講師を勤め、ドイツと日本を中心に演奏活動を行っている。

神戸百店会

*宝飾品 Jewel・Pearls

- ①宝飾 Mikimoto Pearls
②宝飾 田崎真珠店 Takaki Pearls
④宝飾 Jewel Tajima
⑤時計と宝石 美田時計店 Mita Watch Shop
⑥宝飾 神戸ダイヤモンド Kobe Diamond

*紳士洋服・洋品 Tailor & Men's Shop

- ⑦紳士服 柴田音吉洋服店 Tailor Sibata
⑩男子洋品 Funakiya
⑪紳士服 十字屋洋服店 Tailor Jujiya
⑫洋品雑貨 Sanohe
⑬ワイシャツ 神戸シヤツ Kobe Shirts
⑭紳士服 洋服の粋渡 Watanabe
⑯紳士服飾 Men's Shop Une
⑰紳士シャツ 大和屋シヤツ Yamatoya Shirt
⑱マーマキュリー MERCURY
⑳紳士服飾 西川 G
㉑紳士服 アダム G
㉒メンズファッション M A C
㉓ファッション プレイス C O L

*婦人洋装・洋品 Ladie's Shop・装身具・服飾品

- ⑲帽子 マキシム Maxim
⑳服飾雑貨 エスターニュートン Esther Newton
㉑ハンドバック シラサ Shirasa
㉒ベビー用品 ファミリア Familiar
㉓婦人服地 シンワ

- ⑩婦人靴 ジョアンナ ジョアカス マスヤ ベニヤ セリザワ ベニーモ皮店 Bennie Furrier (Furs) コマツツ サニア装 Soen チュール Liza クチュール&ブティック アクセサリー ブティック ハンドバック アクセサリー アクセサリー 荻ケム BALLYブティック 直輸入家具 Cross Shoes 婦人・紳士靴 Yoshioka Shoes 婦人服飾 サンジェルマ 婦人服飾 マミ

*和装Kimono. Geta *美容Beauty Shop

- ⑩呉服 ちんがら屋 Chingaraya
⑪呉服 みよしや Miyoshiya
⑫衣装 中川衣装店 Nakagawa
⑬衣装 つるや衣装店 Turuya
⑭美容 あきら美容室
⑮美容 美容室エリザベス Elizabeth Beauty Shop
⑯美容 みどり美粧院

*美術・工芸品 Art

- ⑫美術 元町画廊・若木屋 Motomachi Gallery
⑬画材・顔料 末積製額 Suezumi
⑭工芸 磯川工芸店 Isokawa

- ⑤美術陶磁器 淡洲 Tanshudo
⑥新古美術 播磨 Harishin
⑦記念品・贈答品 平山商会

*家具・家庭・文化用品 Furniture・Family

- ⑦家具 永田良介商店 Nagata Ryosuke Shop
⑧玩具 カメヤ Toy Store
⑨メガネ 神戸眼鏡院 The Kode Optical Co., Ltd
⑩カバン 大上靴店 Que Trunk Co.
⑪ゴルフ用品 タカハシ GOLF & BAG TAKAHASHI
⑫バッグ・靴 服部メガネ店 Hattori Optical Shop
⑬結婚儀式用品 遠藤福寿堂 Endo-Fukujudo
⑭和洋家具・カーテン・カーペット インテリアイリフネ Interior Irifune
⑮家具・インテリア メープル FUJIYA
⑯内外書籍・文具 洋品・メガネ 丸善神戸元町店

*菓子・喫茶 Cake・Tea-room

- ⑩和洋菓子 神戸風月堂 Kobe Fugetsudo
⑪洋菓子 クッキーの館
⑫洋菓子 ドンク
⑬チョコレート モロゾフ
⑭喫茶 モーハイム Juchheim's
⑮ドイツ菓子 ザ・ヒロタ THE HIROTA Confectionery Inc.
⑯洋菓子 ユーハイムコンフェクト
⑰和菓子 二つ茶屋 Futatsuchaya
⑱菓子 本高砂屋 Hon-Takasagoya
㉒菓子・パン 神戸ベル
㉓菓子 河南堂 Kanando
㉔チョコレート コスモポリタン Cosmopolitan
㉕瓦煎餅 菊水総本店 Kikusui Sohonten
㉖喫茶 UCCカフェプラザ
㉗チョコレート ゴンチャロフ

- ㉘パン・喫茶 カスカード
㉙菓子 西洋菓子処フーケ
スミス菓子 ハイジ

*和洋料理 Eating House

- ㉘和洋料理 竹葉亭 Chikuyotei
㉙天婦羅 お可川 Okagawa
㉚寿司 本成駒家 Hon-Narikomaya
㉛とんかつ 武蔵 Musasi
㉜ビヤ・ホール ニュー・トーキョー New Tokyo
㉝海川魚時雨茶屋 Shigure Jaya
㉞御料理 蛸の壺 Takonotsubo
㉟フレンチ 北野クラブ The Kitano Club
㊱ふぐ・天ぷら 栄 Sakaeya
㊲寿司 又 Matahei
㊳神戸肉 大井肉店 Ooi Beef Shop
㊴料亭 松の家 Matsu no ya

*ホテル Hotel *商社 Trading House

- ㊵ホテル 神戸オリエンタルホテル Oriental Hotel
㊶観光旅館 有馬温泉(東有馬)古泉閣 Kosenkaku
㊷観光旅館 ホテル全但
㊸ホテル 神戸ポートピアホテル KOBE PORTOPIA HOTEL
㊹ホテル 新神戸オリエンタルホテル
㊺ビール アサヒビール
㊻電化製品 ナショナルショールーム
㊼銀行 太陽神戸三井銀行 THE TAIYO KOBE MITSUI BANK, LTD.
㊽珈琲・紅茶 UCC上島珈琲
㊾直輸入 株式会社神明
㊿あかふじ米 神戸いすゞ自動車株式会社
㊽輸入車 株式会社 モーター神戸

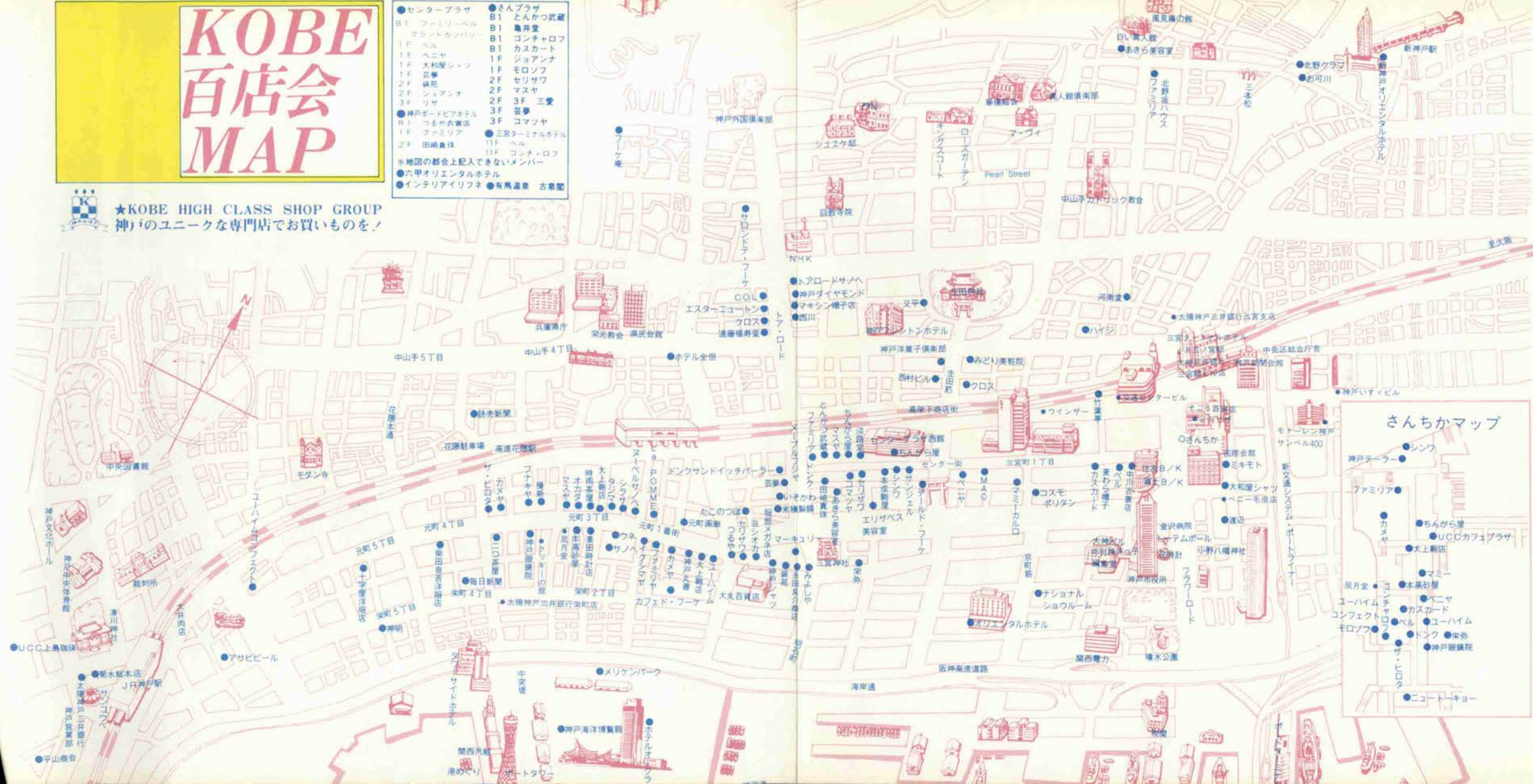
KOBE 百店会 MAP



★KOBE HIGH CLASS SHOP GROUP
神戸のユニークな専門店でお買いものを！

- センタープラザ B1
- B1 フォトリール
- ランドカンパニー 1F
- ベル 1F
- ベニヤ 1F
- 大和屋シェン 1F
- 宮本 2F
- シヤンナ 2F
- リサ 3F
- 神戸ポートピアホテル B1
- つるや衣店 1F
- ファミリア 2F
- 三宮ターミナルホテル B1
- ヘル 11F
- コンチエローフ 11F
- 三宮ターミナルホテル B1
- ヘル 11F
- コンチエローフ 11F
- 六甲オリエンタルホテル
- インテリアイリフネ
- さんプラザ B1
- とんかつ武蔵 B1
- コンチャロフ B1
- カスカード 1F
- ジョアンナ 1F
- モロソフ 1F
- セリサフ 2F
- マズヤ 2F
- 三貴 3F
- 三貴 3F
- コマツヤ 3F
- 三宮ターミナルホテル B1
- ヘル 11F
- コンチエローフ 11F
- 三宮ターミナルホテル B1
- ヘル 11F
- コンチエローフ 11F
- 六甲オリエンタルホテル
- インテリアイリフネ

※地図の都合上記入できないメンバー
●六甲オリエンタルホテル
●インテリアイリフネ ●有馬温泉 古家閣



さんちかマップ

- シンワ
- 神戶テラー
- アミリア
- ミキモト
- 大和屋シャツ
- ベビー毛皮店
- 連立
- 金沢病院
- トキムボール
- 小野八幡神社
- フクロロ
- 関西電力
- 堀水公園
- ニコートキョー
- マミー
- 本高妙屋
- ベニヤ
- カスカード
- ユーハイム
- モロソフ
- ドンク
- 栄秀
- 神戸眼鏡院
- ちんがら屋
- UCGカフェプラザ
- 大上商店
- ユーハイム
- コンチエローフ
- ベニヤ
- カスカード
- ユーハイム
- モロソフ
- ドンク
- 栄秀
- 神戸眼鏡院

HON TAKASAGOYA

◎お菓子グルメのお菓子です◎

空気のかさね着、チョコレート。



チョコレートのコート(スタンダード、ストロベリー、ホワイト)の内側には、薄く焼きあげられた生地と空気が、何重にも層をなしています。お口にはいれは、チョコレートのまろやかな風味と、サクサクした生地の歯ごたえが、ひとつになつて…。そう、これは、おいしいの練金術というカンジ。



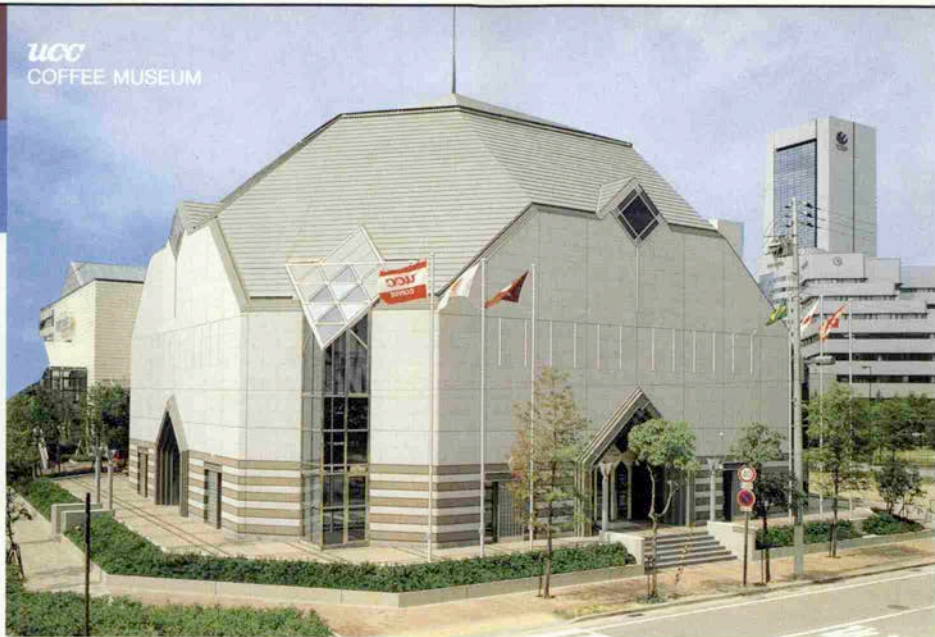
ツヨコラ エコルセ

「木」の字を大切にしています。

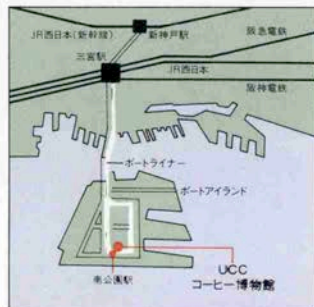
本高砂屋



UCC
COFFEE MUSEUM



コーヒーアイランド



三宮駅よりポートライナー「南公園駅」下車、駅前徒歩1分

コーヒーの歴史に始まり、
栽培からカップ一杯までの情報を展示。
さらに幅広い博物館活動によって、
コーヒー文化の普及・啓蒙に努めます。

UCC コーヒー博物館

〒650 神戸市中央区港島中町6丁目6号2号 TEL.(078)302-8880

営業時間 午前10時～午後5時(入館は午後4時30分迄) 休館日 毎週月曜日・祝日の翌日・年末年始 入館料 大人210円 小・中学生100円(消費税含む)

ロマンのあるスイート



12種類のバラエティ豊かなチョコレート。
洋酒をきかせたファッジ、フルーツやナッツなどを
贅沢に使い、一粒一粒丹念につくりました。
伝統を生かした大人の味わいです。



ゆたかな時間を贈ります。

ゴールドファンシーチョコレート

モロゾフさんちかショップ

〒650 神戸市中央区三宮町1-1 スイーツメイト

Phone391-2146

モロゾフセンター街ショップ

〒650 神戸市中央区三宮町1丁目5-2 サンプラザ1F

Phone391-8718

- 5000円 (3段詰・60個入り)
- 3000円 (2段詰・36個入り)
- 2000円 (2段詰・24個入り)
- 1500円 (2段詰・18個入り)
- 1000円 (1段詰・10個入り)



ヨーロッパの豊かな歴史と伝統を継承した高級ホテル



<16F>バルセロナ Barcelona



HOTEL GAUFRES RITZ
KOBEPiA

ホテルゴーフルリッツ

神戸 風月堂 港島

ご予約 ☎(078)303-5555
お問い合わせ

〒650 神戸市中央区港島中町6丁目1番

(ボートライナー市民広場駅下車北へ、商工会議所とツインビル)





MIKIMOTO

神戸＝神戸国際会館 Tel.078-221-0062／大阪＝梅田・新阪急ビル1階 Tel.06-341-0247
京都＝四条河原町東入ル阪急百貨店東隣 Tel.075-251-1281 ©1990-10

遊びにおいでよ **ひめがく** **キャンパスランド**



兵庫県神崎郡福崎町(姫路学院女子短期大学北隣)

TEL 0790-22-2951

発行・(有)月刊神戸つ子 神戸市中央区東町113の1 大神ビル9F 郵便番号〒650 電話078-333-12246 定価300円(送料71円)
神戸つ子 第354号 1990年10月1日発行(毎月1回1日発行昭和40年1月20日第三種郵便物認可 ナニワ印刷 株 印刷 編集 小泉美喜子・発行 小泉康夫)