



おせあにつくれい号 5,218t

二つの豪華客船物語



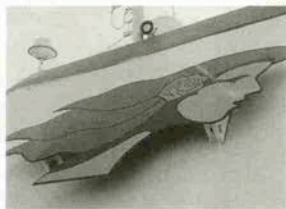
SONG OF FLOWER 号 8,282t

海船港

★美しき洋上の気品、おせあにつくぐれいす号

4月23日、豪華クルーズ船「おせあにつくぐれいす号」(5,218t・19.6ノット)の特別大阪湾クルージングが行われた。

「おせあにつくぐれいす号」(以下O・G号)は、昭和海運により89年4月22日に初就港して以来、夏



は日本海周辺をクルージング、冬はサイパン等、南の島を中心にクルージングしている、長期クルーズ型の豪華客船である。基本コンセプトとして、「海からのDISCOVER JAPAN」と打ち出しているように、近年就航している豪華客船に比べて非常に小型で小まわりのきく設計となっている。

「本船は小型なので水深6mあれば、接岸が可能なんです。つまり日本中どこでも入港できるから、今までとは違う視点で日本が見えてくるはずです。」と語るのは船長の中務勉さん。

「他に施設の特徴としては、キャビン全室、ツインベッド・バスタイレ付のファーストクラスという事です。もちろん長期航海という事も考えて、日本人向けの食事はもちろん、熟年層にも充分満足してもらえるパブリックスペースの充実を図っています。又、ブリッジにも自由に出入りできるのも好評のサービスの1つです。今までにない時間とスペースをゆったりとった洋上の贅沢な生活を楽しんでほしい—そんな風なクルージングを提案しているんです。」

と本当の意味の航海の楽しみ方を教えてくれた。

一試乗会当日は風もきつく揺れるのではないかと心配したが、なんのその。ほとんど揺れることなく、4時間のクルーズはヨーロッパの上流社会のエレガント気分を満喫させてくれた。

東京・パレスホテルのスタッフの提供してくれる料理、絶対NOと云わない一流のサービス…。



★本格派のこだわり。日本初の外洋豪華客船・ソング オプ・フラワー号入港

多分、本当の贅沢を知っている熟年層に、より多く支持されることと思う。これから、O・G号は横浜・金沢・横浜とコースにとる日本一周コースをはじめ、日本の祭りを訪ねる祭りクルーズや香港・台湾クルーズ等々、盛り沢山のメニューを積んで日本近海を駆け巡る予定である。

船内に足を一歩踏み入れた途端、「HELLO」と英語の挨拶。顔をあげると、ニコリと笑う青い眼のクルーズスタッフが…。4月25日に神戸港第4突堤(ポートターミナル)に初入港した。ソング・オブ・フラワー号(8,202t・17Kノット)

ヨーロッパを中心に、10カ国の日本以外の国籍のスタッフが本船の運営を全て担っている。日本語を喋れるスタッフは少ないのだが、マインド to マインドの心意気で早速、S・F号を探検開始。

70年代より欧米で急速に発展したフライ&クルーズ型式。残念乍ら日本では、まだデビューしていない。「世界に誇るトップクラスの客船を」という固い意志でその実現を果たしたのがセブンス・ズクルーズライン(株)。本格派の「こだわり」を細部にまで、ちりばめた本船は船籍がバйкиングの国ノルウエーなだけあって、客船としては最高のレベルだろうと思われる。特にデッキ最上階のスイートルームは各キャビンにプライベートテラスのある超豪華なもの。朝、目覚めてすぐに潮風を肌で感じられるなんて従来の日本の客船では体験できないこと。サンデッキのプールやジャグジーはもちろんカフエテラスも、まるで海外のリゾートホテルのそのようだ。クルージングを何回も経験していればいるほどこの船の贅沢さを実感できるはずである。5月・8月の間は初夏のアラスカを、9月以降は、東南アジア諸島を駆け巡る予定。



おせあにつくぐれいす号(写真①～④)

写真②は中務 勉船長

バイキングの故郷。ノルウエーで誕生
SONG OF FLOWER号(写真⑤～⑦)



■おせあにつくぐれいす号

日本海沿岸クルーズ(18、0900円)北海道知床クルーズ(18、0900円)日本の祭りクルーズ(422、100円)香港・台湾韓国クルーズ(420、300円)他にも多数コース有。

問合せ(株)オセアニックトラベル

TEL 0120-173573(フリーダイヤル)

■SONG OF FLOWER号

アラスカ8日間の旅(7月～8月毎月曜日出発) 33万円～58万円

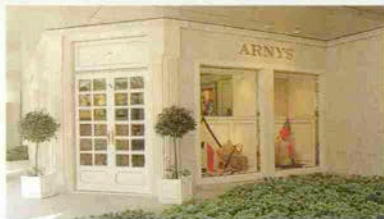
問合せ/販売総代理店アヴィレ

TEL 0120-004555(フリーダイヤル)

パリのエスプリを
神戸のあなたに




アルヌスは神戸店が海外第1号店で、パリ本店では
ジョーラン氏やミットラン大統領が愛用している
格調高いお店です。



神戸市中央区播磨町20大丸神戸店
ブロック30アルニスブティック
TEL 078-333-2426

設計者 ドナルド・カードウェル
石古建築設計事務所

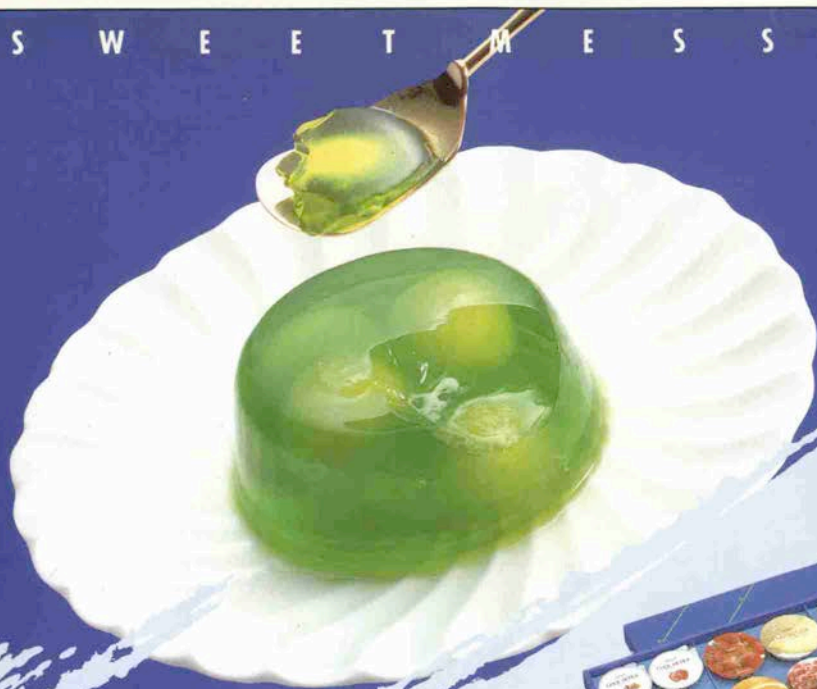
企画・設計・施工のオールマイティ

施工  入船建装株式会社

店舗・住宅・家具・室内装飾・一般建設業・知事(般)106787
神戸市灘区新在家南町1-2-1 ☎078-851-3191

入船株式会社トータルインテリアショップ
新在家南町1丁目2-3六甲バインモール内 ☎078-851-2841

S W E E T M E S S A G E



夏の、美味しいメッセージ

デザートギフト

¥3,000R

さわやかに、夏のおいしさを詰め合わせて
さらに、フレッシュさを加えたサマーデザート。
フレーティングココ、フルーツリッ、クールメルル
3種の涼やかなセットです。

¥2,000～¥5,000

KOBE

Goncharoff

ゴンチャロフ

神戸百店会

*宝飾品 Jewel・Pearls

- ①宝飾 **ミキモト** Mikimoto Pearls 国際会館1階 (221) 0 0 6 2
 ②宝飾 **田崎真珠店** Tasaki Pearls センター街 (391) 4 0 8 5
 ④宝飾 **タジマ** Jewel Tajima 元町通二丁目 (331) 5 7 6 1
 ⑤時計と宝石 **美田時計店** Mita Watch Shop 元町通二丁目 (331) 1 7 9 8
 ⑥宝飾 **神戸ダイヤモンド** Kobe Diamond トアロード (331) 2 3 9 7

*紳士洋服・洋品 Tailor & Men's Shop

- ⑦紳士服 **柴田音吉洋服店** Tailor Sibata 元町通四丁目 (341) 0 6 9 3
 ⑩男子洋品 **フナキヤ** Funakiya 元町通三丁目 (321) 0 3 5 6
 ⑪紳士服 **十字屋洋服店** Tailor Jujiya 元町通五丁目 (341) 0 2 1 9
 ⑫洋品雑貨 **サノヘ** Sanohe 元町通二丁目 (331) 4 0 7
 ⑬ワイシャツ **神戸シャツ** Kobe Shirt 大丸通二丁目 (331) 2 1 6 8
 ⑭紳士服 **洋服の粹 渡辺** Watanabe 国際会館南 (251) 8 5 0 1
 ⑮紳士服飾 **ウネ** Men's Shop Une 元町通二丁目 (331) 3 1 1 2
 ⑯紳士シャツ **大和屋シャツ** Yamato Shirt センター街 (331) 6 9 5 6
 ⑰レディースファッション **マーキュリー** MERCURY 大丸通三丁目 (341) 7 5 7
 ⑱紳士服飾 **西川** トアロード (391) 1 4 3 3
 ⑲紳士服 **アダム** Adam 国際会館3F (231) 3 5 7 5
 ⑳メンズファッション **M.A.C** ニューセンタールビル (392) 1 6 5 1
 ㉒ファッション **プレイス** C.O. トアロード (331) 2 0 2 0

*婦人洋装・洋品 Ladie's Shop・装身具・服飾品

- ⑬帽子 **マキシム** Maxim トアロード (331) 6 7 1 1
 ⑲服飾雑貨 **エスターニュートン** Esther Newton トアロード (331) 1 8 1 8
 ㉒ハンドバッグ **シラサ** Shirasa 元町通二丁目 (321) 0 8 0 1
 ㉓ベビー用品 **ファミリア** Familiar 元町1丁目 (391) 5555
 ㉔婦人服地 **シン** センター街 (331) 3098
 ㉕婦人服地 **ワ** さんちか (321) 5254

- ⑧婦人靴 **ジョアンナ** サンブラザ (391) 5078
 ㉓洋装 **オカダ** Okada 元町通三丁目 (331) 0 0 5 1
 ㉔洋装 **マसユヤ** Masuya センター街、元町三 (392) 3 8 7 0
 ㉕婦人服飾 **ベニヤ** Beniya 本店 (332) 2135-6
 ㉖婦人・紳士服 **セリザワ** Serizawa さんちか店 (321) 2678
 ㉗毛皮店 **ベニーモ** Bennie Furrier (Furs) センター街、大丸前 (391) 4 6 2 4
 ㉘高級婦人服地 **コマツ** KOMATUYA 国際会館一階 (221) 3 5 2 7
 ㉙お仕立て **三** San-ai センター街・さんブラザ (331) 1833・(331) 0607
 ㉚婦人服飾 **サニ** Sani-ai さんブラザ (391) 6 8 6 1
 ㉛オートクチュール **ソエン** Soen 大丸通三丁目 (331) 7 5 5 0
 ㉜婦人服飾 **リザ** Liza センタープラザ3F (331) 6 8 0 6
 ㉝アクセサリー **ウインザー** Winzer さんブラザ2F (331) 7 9 5 2
 ㉞アクセサリー **ラポム** La POME 元町通一丁目 (331) 6 1 9 5
 ㉟ハンドバッグ **イクシマ** Ikushimaya 元町通一丁目 (331) 2 4 1 5
 ㊱アクセサリー **芸** Geimu トアロード (331) 5 3 9 3
 ㊲BALDYフィッ **クロスシューズ** Cross Shoes トアロード (391) 1 7 8 1
 ㊳婦人・紳士靴 **ヨシカ** Yoshioka Shoes 大丸通三丁目 (331) 5 3 9 0
 ㊴婦人服飾 **サンジェル** San Jell センター街 (331) 4 3 5 8
 ㊵婦人服飾 **マミ** Ma Mi さんちか (321) 1358
 ㊶婦人服飾 **マミ** Ma Mi サンブリック (332) 3280

*和装Kimono・Geta *美容Beauty Shop

- ⑧呉服 **ちんがら屋** Chingaraya センター街 (332) 5 2 9 8
 ⑨呉服 **みよしや** Miyoshiya 大丸通三丁目 (331) 3 3 8 8
 ⑩衣業 **中川衣業店** Nakagawa センター街 (331) 7 5 2 4
 ⑪衣業 **つるや衣業店** Turuya 大丸通三丁目 (321) 0 3 6 0
 ⑫美容 **あきら美容室** 北野店 (221) 9080
 ⑬美容 **美容室エリザベス** Elizabeth Beauty Shop 神戸店 (331) 4461
 ⑭美容 **みどり美粧院** 三宮神社前 (331) 4 9 1 7
 ⑮美容 **みどり美粧院** 生田神社前 (331) 1 2 4 3
 ⑯美術 **元町画廊・若木屋** Motomachi Gallery 元町通一丁目 (331) 2 3 5 9
 ⑰画材・額縁 **末積製額** Suezumi トアロード (331) 1 3 0 9
 ⑱工芸 **磯川工芸店** Isokawa トアロード (331) 3 3 9 8

⑫美術陶磁器 淡洲堂 Tanushido

- ⑫新古美術 **播磨** Harishin 元町通三丁目 (331) 2 5 1 6
 ⑬記念品・贈答品 **平山商会** 神戶駅 前 (351) 1 5 5 前

*家具 家庭・文化用品 Furniture・Family

- ⑫家具 **永田良介商店** Nagata Ryosuke Shop 大丸通三丁目 (391) 3 7 3 7
 ⑬玩具 **カメヤ** Kameya Toy Store 元町本店 (331) 0 0 9 8
 ⑭メガネ **神戸眼鏡院** The Kode Optical Co., Ltd. 元町通三丁目 (321) 1 2 1 2
 ⑮カバン **大上靴店** Oue Trunk Co. 元町通一丁目 (331) 3 9 6 2
 ⑯ゴルフ用品 **タカハシ** GOLF & BAG TAKAHASHI 元町通三丁目 (331) 1 1 7 2
 ⑰メガネ **服部メガネ店** Hattori Optical Shop 大丸通三丁目 (331) 1 1 2 2
 ⑱結婚儀式用品 **遠藤福寿堂** Endo-Fukujudo 長田本店 (575) 2 2 5 1
 ⑲和洋家具・カーテン・カーペット **インテリアリフネ** Interior Irifune 龜谷六甲道南 (851) 2 8 4 1
 ⑳家具・インテリア **メーブル FUJIYA** 三宮トアロード (391) 0 5 3 5
 ㉑洋品・文具 **丸善神戸元町店** 元町1番街 (391) 6 0 0 1

*菓子・喫茶 Cake・Tea-room

- ⑫和洋菓子 **神戸風月堂** Kobe Fugetsudo 元町通三丁目 (321) 5 5 5 5
 ⑬洋菓子 **クッキーの館** クッキーの館 (321) 5 5 5 6
 ⑭菓子 **ドンク** Donq センター街 (391) 5 4 8 1
 ⑮チョコレート **モロゾフ** Morozoff センター街 (391) 8718
 ⑯ドイツ菓子 **ユーハイム** Juchheim's センター街 (391) 2146
 ⑰洋菓子 **ザ・ヒロタ** THE HIROTA Confectionery Inc. 元町1番街 (331) 3 6 8 8
 ⑱洋菓子 **ユーハイムコンフェクト** ユーハイム さんちか (391) 3 5 5 8
 ⑲和菓子 **二つ茶屋** Futatsuchaya 元町通三丁目 (331) 0 7 5 5
 ⑳菓子 **本高砂屋** Hon-Takasagoya 元町通三丁目 (331) 7 5 6 7
 ㉑菓子・パン **神戸ベル** 三宮センター街 (392) 0 7 8 1
 ㉒菓子 **河内南堂** Kanando 三宮製山側 (331) 1 0 4 7
 ㉓チョコレート **コスモポリタン** Cosmopolitan 三宮町 (331) 1 2 1 7
 ㉔瓦煎餅 **菊水総本店** Kikusui Sohonten 橋公社正門前 (382) 0 0 8 0
 ㉕喫茶 **UCCカフェプラザ** UCC Cafe Plaza さんちか (391) 5 6 7 7
 ㉖チョコレート **ゴンチャロフ** Goncharov さんちか (391) 3 5 6 3

- ㉗パン・喫茶 **カスカード** カスカード センタープラザ西5F (391) 1 3 6 0
 ㉘洋菓子 **西洋菓子処** フーケ フーケ (222) 0707
 ㉙洋菓子 **ハイズ** ハイズ 生田店 (392) 0103
 ㉚洋菓子 **ハイズ** ハイズ 元町店 (392) 0678
 ㉛洋菓子 **ハイズ** ハイズ 本 社 (822) 0812
 ㉜洋菓子 **ハイズ** ハイズ 三宮店 (333) 8815

*和洋料理 Eating House

- ㉗和洋料理 **竹葉亭** Chikuyotei 三宮 1 1 2 0
 ㉘天婦羅 **お可川** Okagawa 北野町一丁目 (222) 3 5 1 1
 ㉙寿司 **本成駒家** Hon-Narikomaya 三宮 3 2 3 6
 ㉚とんかつ **武蔵** Musasi センター街 (331) 3 7 1 1
 ㉛ビヤ・ホール **ニュー・トーキョー** New Tokyo 生田 5 1 1
 ㉜海鮮料理 **時雨茶屋** Shigure Jaya 元町3丁目 (331) 0070・(331) 1060
 ㉝軽料理 **蛸の壺** Takonotsubo 大丸通日東通北 (391) 1 0 3 3
 ㉞レストラン **北野クラブ** The Kitano Club 北野クラブ南上 (222) 5 1 2 3
 ㉟レストラン **ブランドウ** Blanc de Blanc 京町7丁目 (321) 1 4 5 5
 ㊱ふぐ・天ぷら・寿司 **栄** Sakae 大丸通三宮神社前 (331) 5 7 7 2
 ㊲寿司 **又** Matahei 生田神社前 (331) 0 9 3 5
 ㊳神戸肉 **大井肉店** Ooi Beef Shop 元町7 (西元町駅通) (351) 1 0 1 1
 ㊴料亭 **松の家** Matsu no ya 花 (371) 1 9 2 1

*ホテル Hotel *商社 Trading House

- ㉗ホテル **神戸オリエンタルホテル** Oriental Hotel 京町 8 1 1 5
 ㉘観光旅館 **有馬温泉(東有馬)古泉閣** Kosenkaku 25-Kyomachi 778 (904) 0 7 3 1
 ㉙観光旅館 **ホテル全但** 中央区下山手通4丁目 15-1全但会館3F-4F (391) 3 8 3 8
 ㉚ホテル **神戸ポートピアホテル** KOBE PORTOPIA HOTEL 中央区港島中町6-10-1 (302) 1 1 1 1
 ㉛ホテル **新神戸オリエンタルホテル** 新神戸駅前 (291) 1 1 2 1
 ㉜ビール **アサヒビール** Aoi-Cho (341) 7 3 0 1
 ㉝電化製品 **ナショナルショールーム** Kyomachi-Suji 京町 7 7 4 6
 ㉞銀行 **太陽神戸三井銀行** THE TAIYO KOBE MITSUI BANK,LTD. 本店 通 1 1 代表 (331) 8 0 1 1
 ㉟珈琲・紅茶 **UCC上島珈琲** 多聞通 361 8 8 1 1
 ㊱あかふじ米 **株式会社神明** 海 理 通 6 (371) 2 1 3 1

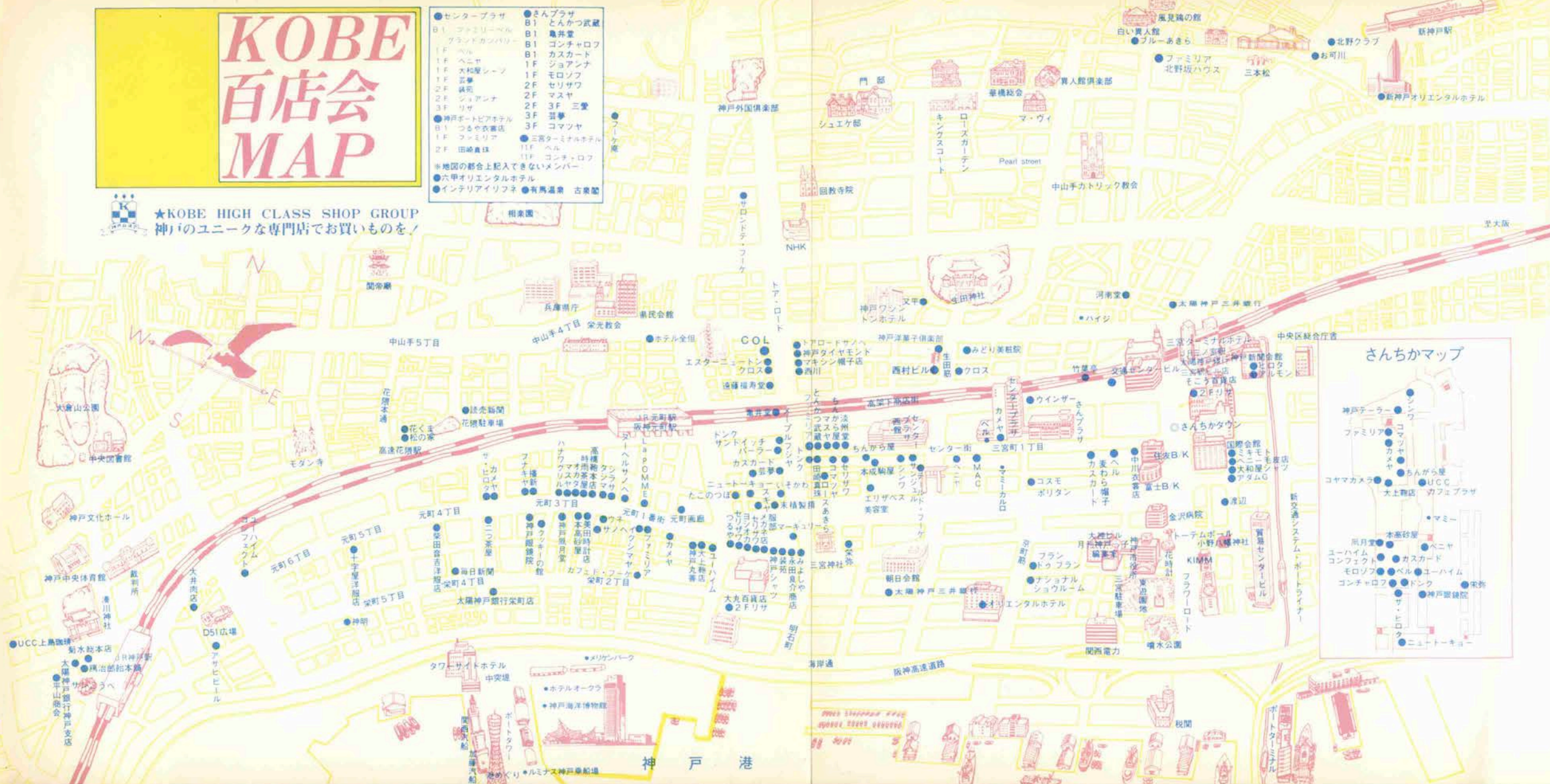
KOBE 百店会 MAP



★KOBÉ HIGH CLASS SHOP GROUP
神戸のユニークな専門店でお買いものを！

- センタープラザ
- B1 フタタリ・マール
- 1F ベル
- 1F ベニヤ
- 1F 大和屋シブ
- 1F 高橋
- 2F 高橋
- 2F ショアンナ
- 3F リサ
- 神戸ポートピアホテル
- B1 つるや衣店
- 1F フタタリ・マール
- 2F 田崎真珠
- さんぷら
- B1 とんかつ武蔵
- B1 鳥井
- B1 コンチャロフ
- B1 カスカード
- 1F ショアンナ
- 1F モロソフ
- 2F セリザウ
- 2F マスヤ
- 2F 3F 三堂
- 3F 芸夢
- 3F コマンツヤ
- 三宮ターミナルホテル
- 11F ヘル
- 11F コンチ・ロフ
- 六甲オリエンタルホテル
- インテリイリフネ
- 有馬温泉
- 古楽園

※地図の都合上記入できないメンバー
●六甲オリエンタルホテル
●インテリイリフネ



さんちかマップ



HON TAKASSAGOYA

◆お菓子グルメのお菓子です◆

なめら菓、つやや菓。

まるで山の湧き水を飲んだ時のように、清涼感がからだ中に広がる。——。本高砂屋の水羊羹には、そんなおいしさがあります。北海道の大納言あずきでつくった漉し餡、丹波産の小倉、京都の宇治茶を使った抹茶と3色の味。いずれも甘さをおさえたなめらかな風味、つややかな風合い。冷やしてお召し上がり下さい。



2,000円(15個入)

水羊羹

「木」の字を大切にしています。

本高砂屋



ロマンのあもスイーツ



港神戸の…

波止場
あいす



新発売

下記のお店でお求めください。

波止場あいす 1セット 250円 (あいす1個+シェル2枚)

味わって頂きたい絶妙の取り合わせ。昔懐かしいあっさり風味の「あいす」と
軽やかなる歯ざわりのシェルは、お召し上がり直前にセットして下さい。

モロゾフさんちかショップ 〒650 神戸市中央区三宮町1-1 スイーツメイト Phone391-2146
モロゾフセンター街ショップ 〒650 神戸市中央区三宮町1丁目5-2 サンブラザ1F Phone391-8718



ギフトボックス 1500円
(5セット入)



●不動産に関するご相談もお気軽にどうぞ。

 **大和銀行** 神戸支店

神戸市中央区栄町通2丁目5番1号 電話 (078) 331-7081(代)



「ありがとう」を、素敵な音楽で飾ります。

1st Anniversary Dinner Show

ファーストアニヴァーサリーディナーショー

●会場／1階「平安の間」●開場／6:30pm●開演／7:00pm



7/30(MON)

日野 皓正
& BLUESTRUCK BAND

A席/27,000円 B席/25,000円



7/31(TUE)

高橋真梨子

A席/29,000円 B席/27,000円

●ショーは、1日1回の公演。●両日共、料金にはディナー、ドリンク(食前酒、ワイン赤・白)、税・サービス料込。●ご予約人数に合わせてテーブルをセット。

お問い合わせ 料飲予約専用フリーダイヤル 0120-016489

各チケットスポットにて発売中／チケット・セゾン ☎(06)308-9090、チケットぴあ ☎(06)363-9999

特別宿泊プラン

“アニヴァーサリープラン”

- 期間／平成2年7月25日水まで
- 料金／シングル 17,000円、ツイン 26,500円
- ※こ1泊、朝食、税・サービス料込。
- ※土曜を除く。

“オークラ マジェスティック”

- 期間／平成2年7月25日水まで
- 料金／お二人様 350,000円
- ※お二人様2泊、朝食2食、夕食2食、税・サービス料込の豪華プラン。
- (一週間前迄に、ご予約をお願いいたします)

ご予約・お問い合わせ
宿泊専用フリーダイヤル 0120-017489

近・現代ヨーロッパ／アメリカ美術展

- 日時／6月28日(木)11:00a.m～9:00p.m.
29日(金)10:00a.m～7:00p.m
- 会場／1階「平安の間」●入場無料

屋外スイミングプール

- 日時／7月1日(日)～9月2日(日)
8:00a.m～8:00p.m
- 料金／正会員 1名様 60,000円
(毎日ご利用いただけます)
アフタヌーン会員 1名様 30,000円
(3:30p.m.以降毎日ご利用いただけます)



ホテルオークラ 神戸

〒650 神戸市中央区波止場町2番1号 メリケンパーク内
TEL. (078) 333-0111

ヨーロッパの豊かな歴史と伝統を継承した高級ホテル



〈16F〉バルセロナ Barcelona



HOTEL GAUFRES RITZ
KOBEPiA

ホテルゴーフルリッツ

神戸 風月堂 港島

ご予約 078-303-5555
お問い合わせ

〒650 神戸市中央区港島中町6丁目1番

(ポートライナー市民広場駅下車北へ、商工会議所とツインビル)



UCC

ザ・コーヒーは、
ちがう！

UCCザ・コーヒー
EX

