

受読者のためのコミュニケーションサロン



神戸っ子倶楽部新会員 継続会員ご案内

■神戸っ子倶楽部では、ただ今会員を募集しています。会員の方には「月刊神戸っ子」を1年分お届けします。また、神戸っ子倶楽部の会報として、「月刊神戸っ子」の誌面上に、「神戸っ子倶楽部ニュース」を毎月掲載、会員の動きなど様々な情報を提供します。さらに年2回、文化性の高いイベント（コンサート、美術展、演劇など）に特別割引または無料でご招待いたします。年会費（入会金を含む）は1万円です。

神戸を愛する人たちのカルチャークラブ「神戸っ子倶楽部」。あなたもご入会になって豊かな神戸っ子ライフをお楽しみになりませんか。

会員の方は有効期限をお確かめのうえ、継続会員として年会費をお納めください。

□入会申込・お問合せは――

〒650 神戸市中央区東町113-1 大神ビル9F
TEL・078-331-2246
FAX・078-331-2795

★ Kobecco club 会員情報

次代の京劇界を担う名花・若獅子来る！



上海青年京劇訪日団公演／6月22日・23日・24日

S席 ¥5,000・A席 ¥3,000 を20% OFFで御優待

中国の“国劇”といわれ、伝統に支えられた独特の演技術で、言葉・風俗の違いを超え、日本人にも多くのファンを持つ京劇。来る6月22～24日新神戸オリエンタル劇場にて「上海青年京劇訪日団」が、この舞台劇の魅力を存分に味わわせてくれます。京劇界の先端「上海京劇員」の青年俳優の中から選抜されたフレッシュで充実した舞台をご堪能下さい。



※色彩の旋風、を存分にお楽しみ下さい

小鼓会

“花の宴”へのお誘い

裾からげして切りくれし花菖蒲

小鼓子

降り続く雨の中にもひとときわ映える花菖蒲の季節となりました。今回の“花の宴”は専業の若芽に丹波美酒小鼓の風楽生酒を取合わせ、お楽しみいただくつもりです。ふるって御参加くださいませ。

■お申込は月刊神戸っ子(小泉) 331-2246、
西山酒造(西山社長) 0795-6-0331、
千人代官 232-3355 まで
日時／6月19日(日)PM7:00～
場所／千人代官
会費／7,000円
年会費／1,000円(90年度分)



フランス料理を気軽に楽しく!!

お食事御優待券 プレゼント

じめじめした季節も、気分の持ち方で「シェルプールの雨傘」の様に洒落てきます。そんな気分をフランス料理で味わいませんか？

昨秋大好評だったハンター坂倶楽部 E の20% OFFのお食事券を、今月もプレゼントいたします。緑鮮やかな店内で、吟味された食材を使った季節の味をどうぞ…。

■上記チケットを御希望の方は、ハガキに住所・氏名・会員No.・電話番号・希望枚数を明記の上、〒650 中央区東町113-1 大神ビル9F 月刊神戸っ子・神戸っ子倶楽部まで



ユキノシタ

と ま ど い

IMAGE OF KOBE

6 月

Photo by
Yasuyuki Fujiwara

KOBE
MASA

さんちか店 (078) 321-4545 サンプラザ店 (078) 331-0950 須磨パティオ店 (078) 792-5652 西神ブレンティ店 (078) 992-0086
宝塚ファミリーストア店 (0797) 73-5359 千里阪急地下街店 (06) 831-0756 加古川店 (0794) 25-5514

おかげさまで
創業100周年

小泉製麻グループ

小泉製麻は、明治23年6月に日本最初の黄麻紡績会社として創業、今日では、小泉製麻グループとして、さまざまな業界に活躍の場を持っています。その一員として、スポーツ、フードサービス、ホビー関連の業務を展開する小泉興業では、昭和47年より、ランド六甲ボウリングセンター、ホームセンター、ブリコ、味どころ撫璃古、ピザステーションなどを通して地域に密着してまいりました。今後も、時代のニーズに対応した、よりよいサービスの提供を可能にし、皆様の暮らしを創造します。

■100周年を記念して、小泉興業では9月10日までスタンプラリーを開催中。各店舗で千円以上お買い上げの方に、もちろんポイント(P) 25Pごとに粗品進呈、そして100Pで素敵なプレゼントをご用意致しております。



昭和47年開設

Grand Orito
φ グランドオrito
ようしんごもろー



昭和49年開設

ホームセンター
「ブリコ」
Brico



昭和62年1号店開設（現在4店舗）

ピザ・ステーション



昭和59年開設

味どころ 撫璃古

小泉興業株式会社



神戸のうまいもとドリンキング

★日本料理

讃岐名代うどん あこや亭
市引店 ☎232-2400 三宮店 ☎332-3003 住吉店 ☎453-3737
兵庫駅前店 ☎575-5306 ポーアイ店 ☎303-1188
ポーアイプラザ店 ☎303-3232

北海道郷土料理 蛸夷
中央区中山手通1-4-13 ☎331-7770
東門路東門会館ビル1階

和食くれない
三宮生田新道浜側中央KCBビル2F ☎331-0494

なご焼たちばな
三宮センター街(旧梅森) ☎331-0572

民芸調食事処 五事
炭焼ステーキ
元町3丁目山側 ☎391-3156

炭焼やきとり トリドリ
中央区北長狭通2-5-1 ☎391-3028
タイシンサンセットビル2F

どじょう 吾作
中央区元町通2-7-20 ☎321-0539

鍋しゃぶしや 三十三間堂
神戸ワシントンホテル2F ☎331-6111

刺身 京銀坐
神戸ワシントンホテル2F ☎331-6111

手打そば処 つる庵
市役所花時計北、ハニービルB1 ☎331-0260

季節茶屋 一輪一房
中央区三宮町1-8-1 ☎331-2280
さんプラザB1F

天ぷら 天ふじ
中央区下山手通2-11-24 ☎392-3630
大金ビル1F

SAKE & 喜兵衛
KAISEKI
中央区山手通2-1-1 ☎242-5411
コーナートハウス2階

蟹すき 千石船
郷土料理
さんちか店 ☎391-4875 千石船・山手店 ☎392-3854

懐石料理 楽珍
阪急西口店/阪急三宮西口北レインボウプラザ3-4F ☎321-5200代
客会・神戸三宮生田新道 西村ビル3-4F ☎332-1717

日本料理 しげ松
中央区加納町4-9-11 ☎332-2285

うどん・和菓子 ちから餅
トアロード店 ☎331-3250
楽水店 ☎707-4466

日本料理 けごん
中央区加納町4-7-24 ☎391-0266

日本料理 海舟
中央区中山手通1-7-8 椿子屋ビル1F ☎331-2924

生そば・寿し 丸万
中央区中山手通1-27-11 ☎231-7291
☎221-8379

料亭・ラウンジ 北野異人坂
中央区北野町2-9-22(三本松不敵北) ☎222-2001

磯料理・寿し 花群(はなむら)
中央区中山手通1-7-6 リッチライトビル1F ☎391-7881

日本料理 かじき
中央区中山手通4-2-2 ☎332-6029

別荘 胡蝶
神戸市中央区中山手通1-4-6 コーベビルB/F ☎392-3226

日本料理 三宮川廣
中央区北長狭通3-12
オレゴンビル2F ☎332-4545

テーブル割烹 美食倶楽部
中央区北野町1丁目 オーバ3F ☎262-2800

★各国料理
ステーキハウス グリル青
中央区下山手通2-14-5(トアロード) ☎391-4858

スキャンディヤ料理 ゴックスタッド
と世界の民族音楽の店
中央区山手通3-1-2 回教寺院前 ☎242-0131

ステーキラウンジ 果林
神戸プラザホテル2F(元町駅南) ☎331-4558

すていきハウス 長崎
神戸市中央区市引町2-3-16 ☎221-1086

西欧料理 ハーバーキング
中山手通1-15-7東門エースタウンビル1F
☎322-2078

メキシコ料理 ティファニー
の店 中央区中山手通1-21-13
パールコーポラスビル1F ☎242-0043

フランス料理 ビストロドゥリオン
中央区山手通2-13-6 ☎221-2727

レストラン 三光
中央区北長狭通2-8-6 ☎331-0226
☎321-5861

ステーキハウス れんが亭
中央区下山手通2-5-5 ☎331-7168

BARBECUE & STEAK 六段
中央区元町通3-8-4 ☎331-2108

フランス料理 レストランフック
フランス風中華料理 夢香亭
中央区栄町通2-9-11 ☎321-3453
321-3207, 332-4129

ドイツレストラン ハイデルベルグ
中央区山手通2-8-15 ☎222-1424
ローズガーデン2F

ワインレストラン ローテ・ローゼ
ワインハウス
中央区北野町4-9-14 ☎222-3200

韓国宮中料理 鳳仙
中央区北長狭通1-6-10 ニューキャスビル6F ☎391-2147

レストラン やまと
中央区生田町1-4-20 ☎242-202009

シムラード料理 スパイスレストラン
ぶは
三宮町2-3-9 タキビル2F ☎331-1734

神戸ビーフ特選店 和黒くわくく
三田区通津路通 中央区中山手通1-24-1 ☎222-0678
指定店 ビルサイドテラス1F

スコッチ& ローストビーフ ガスライト
神戸ワシントンホテル9F ☎331-6111

ブラメンゴと スペイン料理 エル・パンチョ キタノ
中央区北野町3-2-4 ☎241-1344
アールド・マニョン1F

中国料理 萬壽殿
中央区中山手通2-20-4 ☎231-4531

北イタリア料理 ベルゲン
中央区山手通2-3-2 ☎241-6952

SAPPORO BEER RESTAURANT ニュームンヘン神戸大使館
三宮生田ロード ☎391-3656

ステーキハウス 伊藤
中央区御幸通7-1-20 大信ビル8F ☎232-3031

炭焼ステーキハウス GOONY KITANO(グーニー)
フランス料理 三宮・北野
中央区北野町2-17-18 リンズギヤリー ☎242-2562

ステーキ& ドリンクス 神戸館
中央区下山手通2-1-13 ☎321-2955
第13シヤルマンビル2F(東急ハンズ南)

広東料理 神戶元町別館牡丹園
元町通1丁目協和銀行北側小路西入3
☎331-5790・6611

かに専門店 Seafood Crab
シーフードクラブ
北野町1丁目 オーバーB3F ☎262-2251
☎331-5790・6611

フランス料理 コパカバーナ
中央区中山手通2-1-13
☎391-0888・☎332-6694

ステーキ スターキハウス・コウベ
中央区北長狭通1-2-3 二鶴寿司ビル3F ☎332-6685

フランス料理 ハンター坂倶楽部
中央区山手通2-4-24 リンズゲート2F ☎242-7294

とんかつ ぬくも
中央区北長狭通2-12-13 生田新 ☎331-0372

イタリアン レストラン ブロフィオーロ
中央区加納町2-5-1 ☎261-2620
兵庫市引ビルB1F

広東料理屋 TEITE(ティテ)
トアロード店 ☎333-6888 南店 ☎321-3332

★喫茶

珈琲 緑たちばな
中央区元町通3-9-2 ☎391-1051

サロンド ティカレット
元町一番街 ☎321-1739

カフェ ドラセー
新聞会館1F ☎221-8155

ケーギ&喫茶 アンテノール
北野本店/中央区中山手通1-22-13 ☎242-3797

神戸店/中央区北長狭通1-10-6 ☎331-8640

LE CAFE ガレ
中央区山手通2-3-14 ☎242-7144

宮水のコーヒー にしむら珈琲店
中山手店・中央区中山手通1-26-3
☎221-1872・231-9524

三宮店・国鉄三宮駅南側
センター街店・中央区三宮町10-27 ☎391-0669

三宮・三宮東口山側
会館・三宮事務所 阪急・三宮東口山側
☎242-1880
☎332-5727

珈琲 モーツアルト
中央区山手通2-6-11
グラントマンション1F ☎241-3961

珈琲 中央三宮町2-9-6(トアロード) ☎391-1589

喫茶 緑英屋
神戸国際会館南側 ☎251-4562

喫茶 緑葡萄屋
三宮センター街3丁目 ☎391-9006

喫茶 緑仏蘭西屋
三宮・フタワロード(神戸市役所前) ☎232-4643

デザート喫茶 ぶどうの木
三宮・フタワロード(神戸市役所前) ☎251-3231

ウィーン菓子 モーツアルト三宮
中央区山手通8-1-29 ☎251-3616
カサバルビル1F

ウィーン菓子 モーツアルト元町
中央区三宮町3-1-3 ☎332-0886
神戸大丸山向い

茶 所ナイル
中央区下山手通6-2-7 ☎341-7376

コーヒーラウンジ カフェ・ド・パリ
神戸ワシントンホテル2F ☎331-6111

TEA ROOM & LITTLE SHOP ファミリア北野坂ハウス
中央区北野町2-8 ☎222-3535

純喫茶 元町サントス
中央区元町通2-3-12(元町通1番街側) ☎331-1079

コーヒーラウンジ City of City
中央区三宮町3-9-1 ☎331-1117

ティー&スナック エポック
中央区元町通3-8-8(浜側) ☎331-3694

炭火焙煎珈琲 珈琲倶楽部
神戸市中央区北長狭通1-10-6(生田新)
ムーンライトビル1F ☎332-2016

炭火焙煎珈琲 コンロン・カフェ
神戸市中央区雲井通4-2-2 神戸いすゞビルB1
☎261-1771

Salon & Cafe BLUE MOUNTAIN
神戸市中央区三宮町4-6-16
(阪急六甲駅下南口西南角3分)

フルーフショップ ベニマン
フルーフバー
神戸市中央区北長狭通4-3-24 ☎331-8584

コーヒーラウンジ C A R A T
カフェラット
阪急三宮駅東口山側 白鷺ビル3F ☎331-5141

炭火焙煎珈琲 カフェ・ド・パーク
神戸市中央区山手通2-14-26
クラタ11号館2F ☎231-3671

ソフィア
COFFE LOUNGE 国際ビル店 中央区浜辺通2-1-30
国際ビル1F ☎251-2472

COFFE LOUNGE 海南ビル店 中央区江戸町104
海南ビル1F ☎392-5483

手作りケーキの店 元町店 中央区元町通1-14-13
☎392-0887

シーフード ムーニークルーズ
レストラン
三宮・生田新ムーンライトビル6F ☎331-8980

★CLUB
c l u b 飛鳥
中央区中山手通1-2-6 ☎331-7627

c l u b 小万
中央区東門路中島ビル3F ☎391-0638・4386

c l u b なぎさ
中央区北長狭通2-11-2 ☎331-8626

ク ラ ブ ふ ら ん
中央区中山手通1-3-1 ☎331-2854

c l u b Moon Light
B 三宮・生田新Club ☎331-0157 / Bar ☎331-9554

c l u b コトブキ
中央区三宮本通り ☎331-1875

C L U B N E N E
中央区北長狭通1-5-9 ☎331-4143・5625

C L U B 伽羅
中央区中山手通1-5-6 あざみビル1F ☎332-0022

C L U B あざみ
中央区中山手通1-5-6 あざみビル2F ☎332-0022

C L U B 彩
加納町4-8-7 FB1ビル6F ☎392-0156

C L U B 神戸倶楽部
神戸市中央区加納町4-7-11
パレ北野坂ビル2F ☎392-3719

★STAND & SNACK
レストランBAR 薔薇屋
中央区北長狭通5-5-22 ☎351-4311

ジャズライブ アルパトロス
ハウス
中央区中山手通1-22-10
大相ナイトプラザ2F

サ ロ ン 太 田
生田新道シマダ靴店2F ☎331-5023
PM12:00-6:00(珈琲タイム)

アトワ
音楽の宴
中央区三宮町3-8-12 ☎332-1755

スナック 雅子
神戸市中央区北長狭通1-5-9 KCBビル3F ☎332-0051

レストラン・パティ
トム・キャンティ
中央区下山手通2-8-2 ☎331-2122
神戸ワシントンビル1F

カクテルラウンジ サヴェイ
高梁山側 チキの店B ☎331-2615

ミュージック ラウジン サントノール
トアロード店 中央区下山手通2-5-6
北野店 中央区中山手通1-22-10 大相ナイトプラザ6F ☎221-3886

スタン 下里
中央区下山手通2-11-1 ☎331-4730
K. S. Mビル1F

素 舌 洞 だ っ さん
中央区北長狭通1-5-12 ☎331-6778

S T A N D マ シ ュ ケ ナ ダ
中央区中山手通1-4-6 ☎331-5587
ユービル4F

Wine and Something 珍地理屋
中央区中山手通1-22-10
大相ナイトプラザ1F ☎242-0288

レジャービル 西村ビル
中央区北長狭通2-12-10(生田新) スーパーセンター
ランダムハウス45rpm 虎造坊 薬房 エスカイクラブ

スタン かてな
中央区中山手通1-7-10 英健ビル1F ☎331-1316

スナック アダルト
中央区北長狭通1-20-2 阪原ビル5F ☎321-5885

韓国スナック 世宗
中央区北長狭通1-6-10 ニューキャスビル3F

ミュージック ラウジン DAY by DAY
中央区下山手通2-11-5 ワシントンホテルB1F
☎392-4173

洋酒・喫茶 オアシス
神戸市中央区市引町4-1-1
R三ノ宮駅前内 ☎241-9861

サ ロ ン フーリッシュハート
中央区中山手通2丁目 ☎242-0039

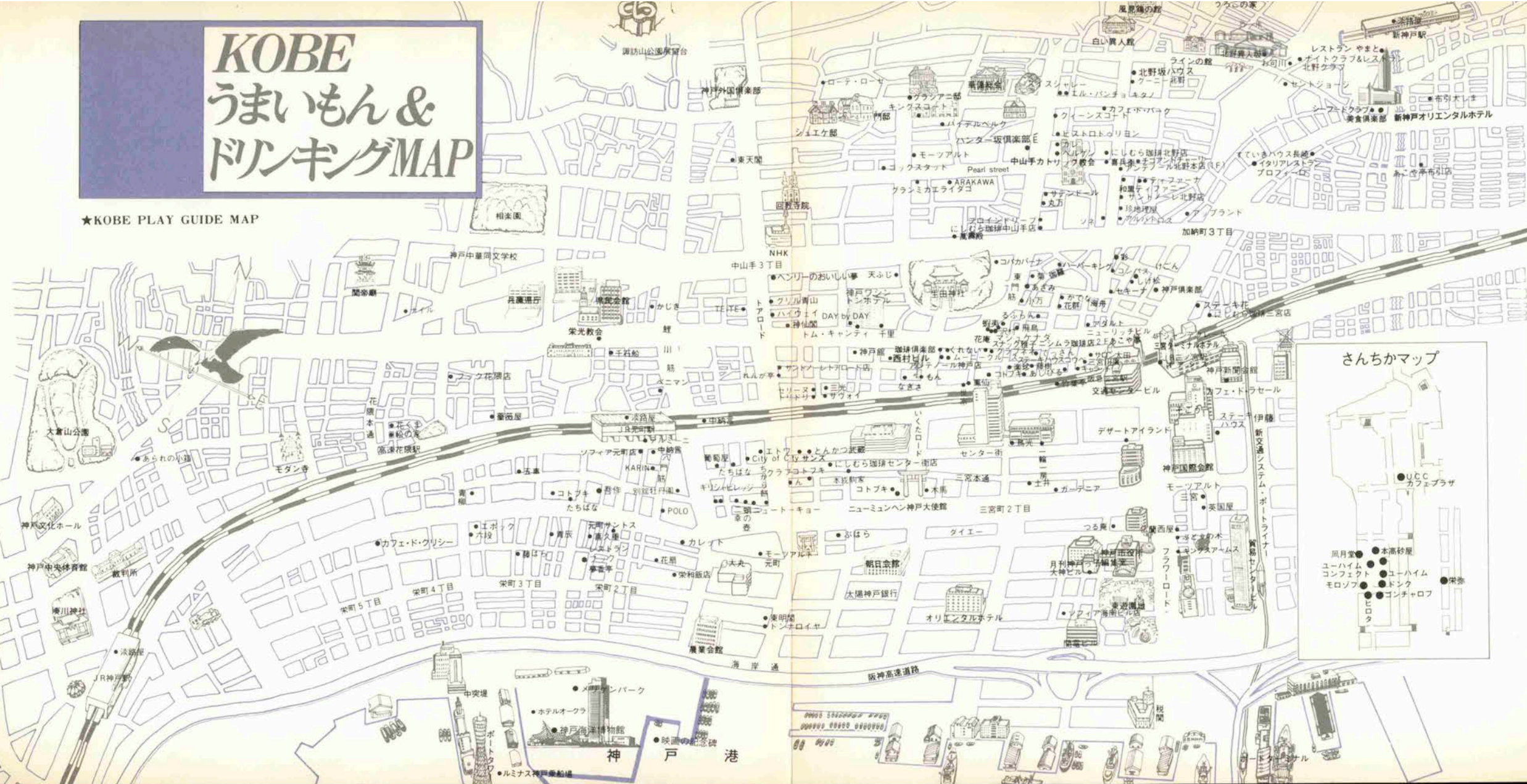
お 酒 処 藤 樹
神戸市中央区北長狭通1-5-1 大田ビル6F
☎322-1974

スナック・ルーム 栄利
神戸市中央区中山手通1-6-6 デーパンビル1F ☎321-6878

KOBE

うまいもん & ドリンクMAP

★KOBE PLAY GUIDE MAP



美味一品

②6

シチュン
ムイ
ツアン
バイ
クエ
酸梅蒸排骨



大月尋男〈株式会社大月真珠代表取締役社長〉・和子夫妻

神戸の文化的活動を応援する大月真珠。社長ご夫妻のくつろぎタイムを、さっぱりしたこの味が一層和やかにしてくれます。

「子供達も独立して今は二人きりですので、こうして外で食事する機会も多いんですよ。」梅肉であっさりと味つけされたお料理や、歯ごたえあるフカヒレのスープに舌鼓を打つ初夏のひとつときです。

広島料理
神戸元町 **別館 牡丹園**

本店/神戸市中央区元町通1-11-3 協和銀行北側小路西へ入る 11AM~3PM・4:30PM~8PM
土日祝 11AM~8PM(ラストオーダー) ☎(078) 331-5790・6611 水曜休
千里阪急店/豊中市新千里東町1-5-1 北大阪急行・千里中央駅前千里阪急百貨店5F
☎(06) 832-1990 11AM~7PM(日祝 8PM) 木曜休

■ 訪問対談

巨大なジョッキビルと 炎のビアホールが 東京・吾妻橋に誕生！

ゲスト

瀬戸 雄三さん

アサヒビール株式会社

専務取締役営業本部長

榊 晴夫さん

株式会社トムキャンテンイ

代表取締役社長



アサヒビールタワー内、モネの「水蓮」の前で瀬戸さん(左)と榊さん

浅草の雷門から隅田川、そこにかかる吾妻橋の側に、突然金色に輝くオブジェがビルの上に浮遊しているように見え、驚く。創業100周年を迎えたアサヒビールが、最新のOAシステムを備えた新社屋の「アサヒビールタワー」と、奇抜なデザインビル「スーパードライホール」を東京の新しい「川の手文化」の拠点として誕生させた。

リフレッシュされた話題のビルに社団法人日本バーテンダー協会の総会に出席した帰途に立ち寄った榊さん、営業本部長の瀬戸雄三さんを訪問。かつて瀬戸さん25才、榊さん23才の出会いから35年。

瀬戸 昭和31年に転勤になってからだから、君がブルーリボンの時からの付き合いやなあ。

榊 そうです。その後、僕がアサヒビールのゴールドクラブの

Asahi
LIVE ASAHI FOR LIVE PEOPLE



ビヤホール「フラムドール」内で

＊おかげさまで26周年＊



トム・キャンティ

(年中無休)

神戸市中央区下山手通2丁目11-5
神戸ウシントンホテル1F
TEL (078) 331-2122
PM5:00～AM2:00(日曜日AM12:00迄)

間関係をよくする媒体。ビール飲んで悪酔いしたり、ケンカする人はいないでしょ。ビールに含まれているホップが気分をリラックスさせるから。昼間の時間でも、ファッショングラスでおしゃれに飲むような時代になっていますよ。榊うちでもグラスにはとても気を遣います。いろんな種類のゴブレットを使ってお客様に合わせたり、ご自分専用のを決めてる方もいらっしやる。僕も昔からビール党なのでね(笑)。

瀬戸 新製品をつくるとそれを育てる。アサヒ

スーパードライでも、もう4年でしよう。
榊 次から次へと流行を追わないところがアサヒビールさんらしいですね。
瀬戸 4月から発売されたスーパードライスト(酵母入りびん・缶内熟成ビール)は、ドライに飽き足らない人のためのビール飲みみのビール。榊 7月の恒例ビール祭りでは、楽しい当店の催しとして生ビールをたくさん飲んで頂きます。今日は本当にありがとうございます。
(アサヒビール吾妻橋ビルにて)



メンバーになって、キャンティ時代にもよくいらして下さいました。
瀬戸 神戸に行くと、つい神戸時代を思い起こして寄ってしまふね。ホッとするんだな。
榊 逢えばそのままに昔が甦るそんな気持ちで何時も嬉しい心のお付き合ひとしていきます。
瀬戸 僕はいつでもどこでもビール。習性だナ。ビールは人



甲南漬

ぎゅう
牛松

世界的に有名な但馬牛。神戸の北部山岳地帯から三田丹波にかけて取れる松茸。こういう恵まれた風土の中で、その旨味を十分に引き出し、佃煮にしたのが「牛松」です。

松茸の香りとエキスが牛肉に浸み込み、また牛肉の旨味が松茸と調和し、贅を尽くした逸品で、ご贈答品にも最適です。

椎茸を煮込んだ牛茸（ぎゅうたけ）もあります。

●牛松100g入 1500円

（主要販売所）
そごう神戸店・フランタン神戸
地鉄新神戸駅



牛松・牛茸 / 佃煮セット
各100g入り 3,000円

甲南漬本舗・はくびし本みりん製造元

高嶋酒類食品株式会社

本社・神戸市東灘区御影塚町3-9-16 電話 (078) 841-0551
本店・神戸市東灘区御影塚町4-4-8 電話 (078) 841-1821

おいしさ
ありがとう。
私のプライド、伝承の味。

おいしさに一途だから。

伝統に磨かれた、格別の味わいだから。

私は、自信を持って贈ります。

大切なあの方へ、贈り物は伝承の味。

シルベスター・スタローン

シルベスター・スタローン



伝承の味特選ロースハム 1本/伝承の味特選ボンレスハム 1本 5,000円



あけ豚ロースハム 1本/あけ豚焼豚 1本 5,000円



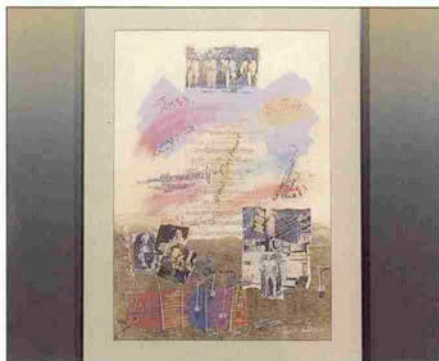
ロースビーフ 1本/ロースビーフソース 1本 5,000円

贈 り も の に



心はずんで
ショッピング

Shopping



● 画材・額縁
ジャズのスウィングにつけて、絵も踊り出します。心はずむ季節に、お部屋の中からリフレッッシュ！

末積製額

トアロード・大丸前
☎331-1309



● アクセサリー・ブティック
天然の琥珀とベッ甲を組み合わせた落ち着いたムードのブローチ。あなたの格を優雅に飾ります。

La POMME SINCE 1873

元町一番街山側
☎331-6195



● 手づくりの心を伝える
4月にOPENしたばかりのカナート西神戸店は、フレッシュなおいしさでいっぱい。焼きたての香ばしいにおいが広がります。



Cascade

カナート西神戸店
☎967-5160



● オーダーメイド・紳士服
製師のカネイ株式会社・常務取締役の団秀和さんは、アダムGのスーツがお気に入り。夏もさわやかに「男」を演出します。

TAILOR
ADAMG
—KANEI—

代表
岡田 巖

神戸国際会館3F
☎231-3575

お中元の活用形、です。

'90夏の贈答品カタログ



● 一種類ごとに生地が違つ
職人氣質のケーキ
特殊な製法で生地になか
にフルーツや、ムースのな
かにスポンジをちりばめた
素敵なケーキ。素材の使い
方に職人さんの気質があら
われていると、お客様にも
大好評。
この夏は、気取らない本
物のケーキをぜひ。

maison de farine
メゾン ド ファリーヌ

663 西宮市上鳴尾町 8-21
TEL. 0798-48-3128

本店 0798-48-3128 六甲店 078-811-2589

須磨店 078-735-8628

垂水店 078-707-2076

プランタン神戸店
078-291-0077(内314)



● 贈り物には最適、お茶菓
子のスタンダード
ほどよい甘さとサクツと
した歯ざわりが全国的にも
有名なおせんべいの数々。
瓦せんべい、吹きよせ、
やわらか焼きなど、どれを
とっても、その歴史を感じ
させる銘菓ばかり。
贈り物として、どなたに
も満足していただけます。

創業明治六年

亀井堂總本店

神戸・元町六丁目 ☎078(351)0001代



● お好みに応じた具合でも
できるデリカシヨップ
吟味した材料を使って純
ドイツ式・スコッチ式製法
で作られたスモークサーモ
ン、ソーセージ、チーズな
ど洋風惣菜の数々が食欲を
そそります。
添加物を一切使用しない
いかにも神戸らしい本物の
味が喜ばれています。

純ドイツ式ハムバーコンソーセージその他専門店

トアロードデリカテッセン

神戸市中央区北長狭通2-6-5(トアロード)

☎(078)331-6535

'90SUMMER GIFT



古
寶
XO

The Best Cognac
From France

総代理店

●ミツケ商事株式会社

☎(078)392-1347代



シックなムードのラセールが、大丸カーポートにオープン。ショッピングや仕事の合間にくつろぎの時間を。

 カノエドモセル
LASSERE

神戸市中央区明石町40 (大丸カーポート店)

☎ (078) 332-6498



明石の短大に通う前田広美さん(左)と松尾真夕子さんはオシャレの研究に神戸へよく来ます。帰りには雰囲気が入っている“サテンドール”へしばしば。

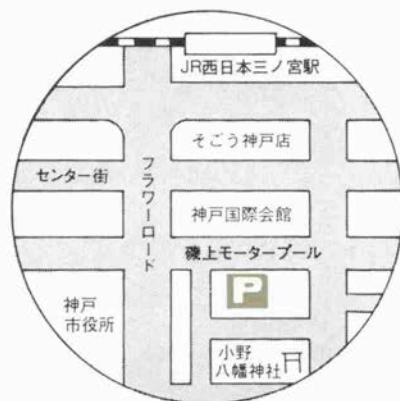
JAZZ & WHISKY HOUSE
SATINDOLL

中央区中山手通1 富士産業ビル1F

☎242-0100 無休

TASTE OF KORE

ビジネスに!
ショッピングに!
ご利用ください



磯上モータープール

● 収容台数 350台
● 月極駐車可
● 年中無休
(神戸国際会館前) TEL (078) 251-2662 (8:00A.M.~11:00P.M.)

KITANO MAP

薔薇の騎士からの
贈りもの

異人館通
りに高級陶
器、カップ
&ソーサー
の専門店が
オープンし
ました。その名もローゼンカヴァリエ
(薔薇の騎士)。
イギリスやドイツを中心としたヨー

ロッパ各国の名窯から探し出された逸
品が数多く揃っています。主なブランド
はマイセン、ロイヤルコペンハーゲン
、ヘレンド等の人気の品ばかり。

中心価格は15,000円〜25,000円とや
や高めですが、お茶を飲むだけでなく、
コレクションとして飾っておくだけで
も豊かな気分になります。

落ち着いた雰囲気店内は、ゆっく
りカップが選べ、カタログを見て予約
注文が出来る外商サービスも好評です。
店長の片山ヒカルさん、外商担当の
石原志津子さんのスタッフは、女性な



らではの細かい
気配りで、
暖かく迎えて
くれます。き
っと、あなた
が求めている
カップに出会
えるでしょう。

■ローゼンカヴァリエ

神戸市中央区山本通2-14-26 クラタ
11号館B1 ☎078-221-1225
営業時間/11:00〜19:00 水曜休

フランス料理
北野クラブ

中央区北野町1丁目5-7
☎222-5123
11AM〜2:30PM
(ランチ/クィンズランチは2:30PMまで)
5PM〜10:30PM(ディナー)



中央区北野町4丁目8-3
ジャズナムアベニュー2F ☎242-5382

神戸で最初に公開された異人館
うろこの家

中央区北野町2丁目
☎242-6530

異人館のユーハイム
ラインの館

中央区北野町2丁目10-24
☎222-6266
10AM〜6PM 第3木曜定休

神戸割烹

お可川

中央区北野町1丁目5-10
☎222-3511
11AM〜9PM

スキャンディンナビ料理と
世界の民族音楽の店
ゴックスタッド

中央区山本通 回教寺院前
☎242-0131
5PM〜0:00AM 水曜定休

フランス料理
グラシアニ

中央区北野町4-8-1
☎242-0597 火曜休 予約制

フランス料理
ゲーニー北野

中央区北野町2丁目7-18
リンズギャラリーB1F
☎242-2562

手づくりのシフォンケーキと
サンドイッチ
ファミリア

北野坂ハウス
中央区北野町2(北野坂)
☎222-3535
11AM〜6PM 月曜休

ワインレストラン・ワインハウス

ロ・テ・ロ・ゼ

中央区北野町4丁目9-14
☎222-3200

フランス料理
ビストロダリオン

中央区山本通2丁目13-6
☎221-2727
正午〜10PM 月曜休

英国風レストラン
St. George Japan

中央区北野町1丁目2-17
☎242-1234
11AM〜3PM(ランチタイム)
5PM〜11PM(会員制)

会員制レストラン
インターナショナルゾーン
CASABLANCA CLUB
カサブランカクラブ
中央区北野町3-1-6
☎241-0200・222-0182(パビロン)
入会金10,000円 お食事 2,000円〜
17:00〜24:00 (フルコース)

料亭・ラウンジ
北野異人坂

中央区北野町2丁目9-22
☎222-2001
11AM〜6PM(ティー&ランチタイム)
6PM〜11PM(料亭&ラウンジタイム)

仲間だけのパーティに
2人だけのデザートに…
レストラン/サイアディー
ハンター坂倶楽部
ラビアンローズ
中央区山本通2-4-24 リラズゲート2F
TEL (078)242-7294

フランス料理
ジャン・ムーラン

中央区北野町2-16-8
☎242-4188
11:30AM〜2PM
5PM〜10PM 水曜休

★北野クラブ

★お可川

★セントジョージシャペル

KITANO



ちよつとたぢずんび：⑤

街角の花

ユリノキ

(チューリップ・ツリー)



清水 美重子

兵庫県生物学会常任理事
朝日カルチャーセンター講師

ユリノキは北アメリカ東部原産の落葉高木で、約二千万年前のわが国にも生育し、神戸層群の地層からは大量の化石を産出する。

初夏、梢に緑色をおびた黄色い鏡形の花を一個開く。花の底はオレンジ色に染まり、たくさんのおしべが輪状に並ぶ、ユリノキの名はギリシャ語の直訳で英名はチューリップ・ツリーといい、ともに花の形に由来する。ところが、日本人は花よりも葉の形のおもしろさに目をつけて、ハンテンボク(半纏木)の名を与えたが、いまでは半纏を知らない人が多く、チューリップ・ツリーの方が通りがよい。昨秋、この木のふるさとアパラチア山脈を訪れた。カエデ類やハナミズキの紅葉に混じって、この木の黄葉はひととき鮮やかに山肌を染めていた、葉が大きいだけ落葉もみごと

で、大木の下の方から落葉が進み、梢やてっぺんの葉は最後まで残り、柔らかい日射しを受けてキラキラと輝いていたのが印象的だった。インディアンは昔からこの木と生活を共にし、樹皮は煎じて解熱、利尿、強壮薬に、材はカヌーや建築用に、また、花から出る多量の蜜も重要な食糧であった。アメリカではユリノキがもつとも高い木で、六十メートルに達するものもあるという。

日本へは明治のはじめに入り、原産地と氣候が似ているので生育がよく、公園や街路でも大木をみることができ。神戸では中央区から灘区、原田線、灘区の野崎線、東灘区の手幹線、鳴尾御影線等の街路樹として親しまれている。



中央区・原田線
角ノヲ / 衆議定蔵

