

ちよっとたぢずんび…③

## 街角の花

# ソメイヨシノ

平畑 政幸

姫路学院女子短期大学講師



花芽のふくらみで春近しを知り、爛漫と咲き誇るあで姿や、潔い花吹雪で、入学、入社を祝ってくれる桜。それは、ソメイヨシノである。

万葉時代から江戸時代までの桜は、ヤマザクラが代表取格で、日本の花として人々の生活に溶け込み、親しまれてきたが、いまはソメイヨシノがとって代わった。この桜は、近代日本の申し子で、伊豆の低山で黒船来航を最初に眺めたであろうエドヒガンとオオシマザクラとの間の自然雑種として誕生した。この世に生を受けて、まだ一二〇余年しかない新しい桜である。明治初年、江戸の染井村、いまの東京都豊島区巣鴨の植木屋によって殖やされ、広く栽培されるようになった。学名は、ブルヌス エドエンシスと、江戸っ子の名をもらい、和名のソメイは、育てられた

地名を示している。挿し木苗は十五年ほどで一人前に育ち、二、三〇年で最盛期をむかえ、姥桜もあつて人の寿命に近いが、桜としては短命である。

毛虫がつきやすく、日陰ではテングス病に冒されるので、毎年美しく花をつけるよう手入れされていることを忘れてはならない。

ソメイヨシノは、ヤマザクラなどの幽玄の美に比べると、何となくみる人の心をうきうきさせる不思議な雰囲気をもっている。都会の桜としてもっともふさわしく、公園などひとの集まるところでは、いっそう華やかさを増す。神戸の街路樹の中でも、中央区生田川右岸や桜筋線、東灘区住吉川左岸、都賀川六号線など、並木道のソメイヨシノは、公園の花見や夜桜とはひと味違う麗しさを感じさせてくれる。



第1回(2月号)執筆

兵庫県生物学会名誉会長

室井 紳

第2回(3月号)執筆

兵庫県生物学会会長

姫路学院女子短期大学教授

姫路バンブー植物園園長

当津 隆





神戸・横浜に移動型ホテル出現

ジャパニーズ・

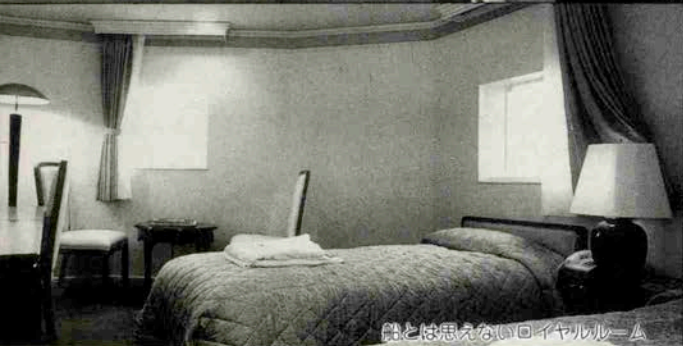
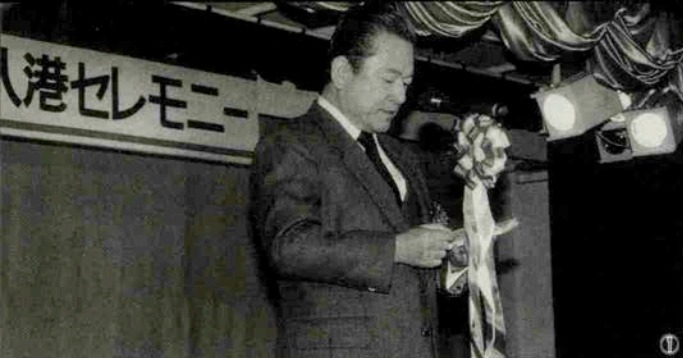
ドリーム号 (20,000t)

夢を乗せて神戸初入港



# 港 船 海





船とは思えないロイヤルルーム

メインダイニングにてオープンセレモニー (1・2・3)

まさに動くホテル。この一言につきるだろう。レジャーの楽しみ方が高級化、多様化している90年代。中でも注目を浴びているのが客船ブーム。その客船の最高峰が日本旅客船㈱〈速水宣次代表取締役社長〉より、「ジャパニースドリーム号」(総トン数1万t/乗客数548名)が3月24日に初就航した。それに先駆けて同12日午前9時、神戸港第4突堤に初入港した。アーク東海道と銘打ってデビューしたこの「ジャパニースドリーム号」(以下JD号)は、神戸・横浜という日本で最も魅力的な2つの港町を20時間で結ぶ。首都圏と近畿を従来の価値概念―速い、安い基準を全く無視し、楽しみながらというコンセプトに重点をおいた、まさに夢の第3の交通ルートなのである。

貝原俊兵衛兵庫知事夫妻の命名によるこの「JD号」は、旧国鉄が洞爺丸の沈没事故を教訓に最高の英知と技術を結集した青函連絡船十和田丸が、いい客船がないから海路に人が注目しないならば、最高の物を作り提供しよう」と語る速水氏の弁により、改装費50億円をかけて超豪華クルーザーとして華麗に生まれ変わった姿である。

早速、本誌編集部員が「JD号ウォッチング」に挑戦。内装設計を空図デザインではトップの加納達夫氏が担当。一步、本船に足を踏み入れた瞬間からヨーロッパアンハイソサエティな雰囲気包まれて、これからのワンナイトクルーズは、きつと満足いくだろうという確信で胸一杯になる。船内のインテリアは、淡い色調で統一され、通路にはアールヌーボー調の絵が飾られ、船というよりも伝統あるヨーロッパの古いホテルのようだ。

キャビンをのぞいてみよう。従来の日本の客船のイメージを見事華麗に裏切ってくれる。家具類は全てチーク材で統一されており、都市のビジネスホテルのそれよりゆとりがありそうなバスルームは大理石をあしらひ、もちろん全室完備である。一夜とはいえ、ヨーロッパ映画の主人公気分になれるシチュエーションである。特にロイヤルルー



ムはソファセットまで備えられまさに至れり尽せり。数室毎におかれた専任の客室係が一流ホテルに準ずるハイクオリティなサービスを提供してくる。

ファーストデッキの船尾にある、ヨーロッパアンガーデンに出てみた。オープンカフェとショップを兼ね、白で統一されたカフェは抜けるような青空と海に眩しい位、映えている。

アベニューデッキへ降りると、J D号オリジナル欧州料理の味わえるメインダイニングをはじめ、江戸前寿司処、稲庭うどん処、樽出しウイスキーの味わえる本格バー、広さ・高さ・機材とも、船内とは思えない位のデイスコ、オリジナル商品の揃うブティック等、果たして20時間で全ての施設を堪能できるのかどうか不安になってくる程充実している。

神戸港を15:00に出港すると、友ヶ島水道から潮岬を回り、太平洋へ抜け、石廊崎・神子元島・剣崎を経て翌日正后に横浜港へ入港する。この往復就航を年間100航海する。更にオプショナルクルー

ズとして100航海を予定している。

「非常にハードなスケジュールですが、クルー一同クイーンエリザベスⅡにも負けない位のサービスでお客様に接し、一度乗れば何回でも乗りたくなる、そんな船にしたいですね。又、ヨーロッパスタイルのクルーズ入門編として皆様に可愛がってもらいたいですね」と、福元祥暁同船長は語っている。

同船は、3月24日に横浜港から処女航海を行い、以後10月頃までほぼ毎日就航する予定。

昨年4月に既に就航している商船三井の「ふじ丸」、そして昭和海運の「おせあにつくぐれいす」がクルージングブームの火付け役者となれば、「ジャパニーズドリーム号」は、まさにクルージングブームの堂々たる立役者となることと思われる。

動く夢、海上のパラダイス、「ジャパニーズドリーム号」の誕生は、マリンレジャーの上手な楽しみ方を心得ている神戸っ子には、今年のマリンシーズンを待ち遠しくてたまらないものにしてくれた。

(金澤裕美)

問合せ／中央区磯辺通4-2-20 60号 1522-5001 FAX221-4000 日本旅客船㈱まで



本格派もうなづくバー



デイスコ「ビッグスマイル」



カジノまで完備!



(左) 木村社長 (右) 辯オーナー

木村 フランスの「ボジョレヌーボー」は、日本でも浸透しました。日本酒だって新酒の季節があるんだから「サケ・ヌーボー」の3月には是非うちの「濃鯉」を飲む会をしよう、去年から辯さんが云って下さって。同じやるなら片岡学さん(鮎学舎)のジャズと出会ったらということ、金画が進んだんです。

「濃鯉」は灘の生一本の地酒として、僕は20数年振ってきました。今はありませんが、獅子頭のボトルや、鯉のボトルも人気がありましたし、お正月は必ず樽酒を升で飲み続けてファンを育てて来た訳です。それで3月3日は、桃の節句だし、僕の結婚記念日だし(笑)。この日にやろうということになって…。

木村 演出家の岡田美代さんに「酒恋いの会」という素晴らしいネーミングをつけて貰って、望月美佐先生の動の書で、いい

字を書いて頂きました。おかげ様で、今夜はトム・キャンティの桃の節句にちなんだ和洋料理と「純生酒吟醸」に「酒」を、ワイングラスで色々味わって頂きました。かき入れの土曜の夜でね。

辯 いいことはい日によろうというのが僕の信条なんです。だから夕方からの早い時間から始めさせてもらって。でも予定人数よりふくれあがって嬉しい悲鳴をあげました(笑)。

木村 会長は神戸大学教育学部の鈴木先生です。随分前から濃鯉ファンで、神戸つ子誌上での学生さんたちとの会で六甲にいい店がないと言われて「喜兵衛」を作ったという縁もありましてね。究極は美味しい地酒が勝負なので、奇をてらうのでなく、遠回りでも判って頂けるいいお酒を創りたいですね。

辯 いい日、いい人、いいお酒！

★トムキャンティシリーズ ⑫

〈いま、出会い〉

いい日、いい人、いいお酒！  
「酒恋いの会」に集って

木村 喬二

(木村酒造株式会社取締役社長)

＊おかげさまで26周年＊

26  
感謝をこめて  
anniversary

Restaurant Bar  
Tom Chianti

トム・キャンティ

(年中無休)

神戸市中央区下山手通 2丁目11-5  
神戸ワシントンホテル1F  
TEL (078) 331-2122  
PM5:00～AM2:00 (日曜日AM12:00迄)



■村上和子の

神戸の味と吟醸と



全但会館

政府登録・国際観光旅館

ホテル全但

神戸市中央区下山手通4-5-1  
TEL (078) 391-3838

●営業時間11時~22時(ラストオーダー20時半  
年中無休)

不老回春と美人の味

お寺でならともかく、ホテル全但のように、普茶料理を出す味どころは、全国でも数少ない。

「普茶」とは、中国式の精進料理のこと。隠元禪師が、京都の黄檗山万福寺に伝えたことから、黄檗料理ともいわれているものだ。普茶料理は、一山の法要や諸行事の終わりに、全山の僧侶が集まって食べる、いわば「打ち上げ料理」素朴ながらも、選び抜かれた山野の幸に「不老回春」の願いが込められる、ヘルシーメニューだ。

ひとつの器に盛られた料理を、お互いの親しみとねぎらいを交わしながら、箸をすすめる楽しさ。微妙な甘味を大切にした普茶料理を、日本酒に例えるならば、さしずめ、平安美人のふくよかさを漂わせた、大黒正宗の「吟のしらべ」といったところでは…。

「吟醸酒図鑑」著者 村上和子

(サンテレビ・デレクター)

普茶料理 月コース6,000円



大黒正宗

兵庫県神戸市東灘区御影町3-4-40  
(078) 851-0151(代表)  
純米吟醸 吟のしらべ 300ml



# 神戸百店会

## \*宝飾品 Jewel・Pearls

- ①宝飾 Mikimoto Pearls  
②宝飾 田崎真珠店 Takaki Pearls  
④宝飾 Jewel Tajima  
⑤時計と宝石 美田時計店 Mita Watch Shop  
⑥宝飾 神戸ダイヤモンド Kobe Diamond

## \*紳士洋服・洋品 Tailor & Men's Shop

- ⑦紳士服 柴田音吉洋服店 Tailor Sibata  
⑨紳士服 三恵洋服店 Tailor Mituei  
⑩男子洋品 フナキヤ Funakiya  
⑪紳士服 十字屋洋服店 Tailor Jujiya  
⑫洋品雑貨 サノヘ Sanohe  
⑬ワイシャツ 神戸シャツ Kobe Shirt  
⑭紳士服 洋服の粋渡 Watanabe  
⑮紳士服飾 ウ Men's Shop Une  
⑯紳士シャツ 大和屋シャツ Yamatoya Shirt  
⑰レディースファッション マーキュリー MERCURY  
⑱紳士服飾 西川川川  
⑲紳士服 アダム G  
⑳メンズファッション M A C  
㉑ファッション プレイス C O L

## \*婦人洋装・洋品 Ladie's Shop・装身具・服飾品

- ⑲帽子 マキシム Maxim  
⑳服飾雑貨 エスターニュートン Esther Newton  
㉑ハンドバック シラサ Shirasa  
㉒ベビー用品 ファミリア Familiar  
㉓婦人服地 シンワ

- ②婦人靴 ジョアン ナ  
③洋傘 オカダ Okada  
④洋装 マスuya  
⑤婦人服飾 ベニヤ Beniya  
⑥婦人・紳士服 セリザワ Serizawa  
⑦毛皮 ベニー毛皮店 Bennie Furrier (Furs)  
⑧高級婦人服地 コマツ KOMATUYA  
⑨婦人服飾 サン・アイ San-ai  
⑩オートクチュール装 Soen  
⑪婦人服飾 リザ Liza  
⑫クチュール&ブティック ウインザー La POMME  
⑬アクセサリ ブティック L A P O M M E  
⑭ハンドバック アクセサリー Ikushimaya  
⑮アクセサリ 芸 Geimu  
⑯BALLYフィク クロス Cross Shoes  
⑰直輸入家具 ヨシオカ Shoes  
⑱婦人・紳士靴 ヨシオカ Shoes  
㉒婦人服飾 サンジェル  
㉓婦人服飾 マミ

## \*和装 Kimono. Geta \*美容 Beauty Shop

- ⑲呉服 ちんがら屋 Chingaraya  
⑳呉服 みよしや Miyosiya  
㉑衣装 中川衣装店 Nakagawa  
㉒衣装 つるや衣装店 Turuya  
㉓美容 あきら美容室  
㉔美容 美容室エリザベス Elizabeth Beauty Shop  
㉕美容 みどり美粧院

## \*美術・工芸品 Art

- ㉑美術 元町画廊・若木屋 Motomachi Gallery  
㉒末積製額 Suezumi  
㉓工芸 磯川工芸店 Isokawa

- ㉔美術陶磁器 淡洲堂 Tanshudo  
㉕新古美術 播磨 Harishin  
㉖記念品・贈答品 平山商会

## \*家具 家庭・文化用品 Furniture・Family

- ㉗家具 永田良介商店 Nagata Ryosuke Shop  
㉘玩具 カメヤメ Kameya Toy Store  
㉙メガネ 神戸眼鏡院 The Kode Optical Co., Ltd  
㉚カバン 大上靴店 Oue Trunk Co.  
㉛ゴルフ用品 タカハシ GOLF & BAG TAKAHASHI  
㉜服部メガネ店 Hattori Optical Shop  
㉝遠藤福寿堂 Endo-Fukujudo  
㉞和洋家具・カーテン・カーペット インテリアイリフネ Interior Irifune  
㉟家具・インテリア メーブル FUJIYA  
㊱内外書籍・文具 丸善神戸元町店

## \*菓子・喫茶 Cake・Tea-room

- ㊲和洋菓子 神戸風月堂 Kobe Fugetsudo  
㊳洋菓子 クッキーの館  
㊴洋菓子 ドンク Donq  
㊵チョコレート モロゾフ Morozoff  
㊶ドイツ菓子 ユーハイム Juchheim's  
㊷洋菓子 ザ・ヒロタ THE HIROTA Confectionery Inc.  
㊸洋菓子 ユーハイムコンフェクト  
㊹和菓子 二つ茶屋 Futatsuchaya  
㊺菓子 本高砂屋 Hon-Takasagoya  
㊻菓子・パン 神戸ベル  
㊼菓子 河南堂 Kanano  
㊽チョコレート コスモポリタン Cosmopolitan  
㊾瓦煎餅 菊水総本店 Kikusui Sohonten  
㊿喫茶 UCCファブリザ  
㊿チョコレート ゴンチャロフ

- ㊿パン・喫茶 カスカード  
㊿洋菓子 西洋菓子処フーケ  
スィス菓子 ハイジ

## \*和洋料理 Eating House

- ㊿鰻・日本料理 竹葉亭 Chikuyotei  
㊿天婦羅 お可川 Okagawa  
㊿寿司 本成駒家 Hon-Narikomaya  
㊿とんかつ 武蔵 Musasi  
㊿ビヤ・ホール ニュー・トーキョー New Tokyo  
㊿海川魚料理 時雨茶屋 Shigure Jaya  
㊿軽料理 蛸の壺 Takonotsubo  
㊿フレンチ レストラン 北野クラブ The Kitano Club  
㊿レストラン ブランドウ Blanc de Blanc  
㊿ふく・天ぷら 栄 Sakaeya  
㊿和・寿司 又 Matahei  
㊿寿司 大井肉店 Ooi Beef Shop  
㊿料亭 松の家 Matsu no ya

## \*ホテル Hotel \*商社 Trading House

- ㊿ホテル 神戸オリエンタルホテル Oriental Hotel  
㊿観光旅館 有馬温泉(東有馬)古泉閣 Kosenkaku  
㊿観光旅館 ホテル全但  
㊿ホテル 神戸ポートピアホテル KOBE PORTOPIA HOTEL  
㊿ホテル 新神戸オリエンタルホテル  
㊿ビール アサヒビール Asahi-Cho  
㊿電化製品 ナショナルショールーム  
㊿銀行 太陽神戸銀行 THE TAIYO KOBE BANK, LTD  
㊿珈琲・紅茶 UCC上島珈琲本社  
㊿直輸入 株式会社神明



# KOBE 百店会 MAP



★KOBÉ HIGH CLASS SHOP GROUP  
神戸のユニークな専門店でお買いものを!

- センタープラザ
- B1 ファミリーホール
- 1F ワンダーランド
- 1F ベル
- 1F ヘンヤ
- 1F 大和屋シャツ
- 2F 秋葉
- 2F ショアンナ
- 3F リザ
- 神戸グランドホテル
- B1 つるや衣賞店
- 1F ファミリア
- 2F 田崎真珠
- さんプラザ
- B1 とんかつ武蔵
- B1 亀井堂
- B1 コンチャロフ
- 1F カスカード
- 1F ショアンナ
- 2F モロゾフ
- 2F セリサワ
- 2F マスヤ
- 3F 三堂
- 3F 芸夢
- 3F コマツヤ
- 三宮ターミナルホテル
- 11F ヘル
- 11F コンチャロフ
- 地図の都合上記入できないメンバー
- 六甲オリエンタルホテル
- インテリアイリフネ
- 有馬温泉
- 古栗館





# トリストリス、木の实。



楕形にうすく焼いた生地で、  
木の实のクリームをはさみました。木の实は世界から選り  
すぐった6種類(アーモンド、  
ピスタチオ、ヘーゼルナッツ、  
カシューナッツ、クルミ、コー  
ヒー)。いずれも太陽の恵みを  
たっぷり浴びて育ったもの。  
それらを備長炭でじっくり焙  
煎。おいしく練りあげました。  
さあ、どれから味わいますか。  
©本高砂屋のお菓子は、全国  
有名百貨店で求めください。



モンロウ

「木」の字を大切にしています。

本高砂屋





ポルトガル御影石の床、トーネットの椅子、ロイヤルドルトンの食器  
早川良雄の絵に囲まれて洋菓子和珈琲を—— G線神戸三宮店

Cake & Coffee  
"G"線

G-SEN CONFECTION CO., LTD.

■本社工場 中央区神若通7 078-241-1101代

■布引店 国体道路生田川角 078-241-1105 ■三宮店 三宮センター街 078-321-1018



六甲の風



神戸サブレ

欧羅巴の  
時の流れを  
感じてみませんか？



**ギャラリー スズエ**  
**GALLERIES SUZUE**

4-6-16 KITAMACHI SHINOHARA  
NADA KU  
TEL:078-882-2700

**ATTENTION**

ヨーロッパの伝統ある名陶の数々その魅力は、常に多くの人々から愛されてきました。GALLERIES・SUZUEでは、マイセン、ロイヤルコペンハーゲン、ウエッジウッド、リチャード・ジノリのすばらしい作品を30~40%ディスカウント販売しております。詳しくは、電話でお問合せ下さい。

※ロイヤルコペンハーゲンのみ全商品30% offと限定しております。

※為替レートにより価格の変動がございます。



ロマンのあるスイーツ



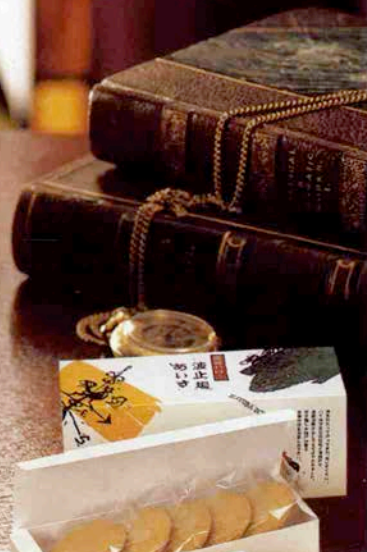
港神戸の…

波止場  
あいす



新発売

下記のお店でお求めください。



## 波止場あいす

味わって頂きたい絶妙の取り合わせ。昔懐かしいあっさり風味の「あいす」と軽やかなる歯ざわりのシェルは、お召し上がり直前にセットして下さい。



1セット 250円

(あいす1個+シェル2枚)

モロゾフさんちかショップ 〒650 神戸市中央区三宮町1-1 スイーツメイト Phone391-2146  
モロゾフセンター街ショップ 〒650 神戸市中央区三宮町1丁目5-2 サンプラザ1F Phone391-8718



MIKIMOTO

神戸＝神戸国際会館 Tel.078-221-0062／大阪＝梅田・新阪急ビル1階 Tel.06-341-0247  
京都＝四条河原町東入ル阪急百貨店東隣 Tel.075-251-1281 ©1990-4



**EDMONDS COMMUNITY COLLEGE, JAPAN CAMPUS**  
will open it's gates in April 1990



ワシントン州立  
**エドモンズ大学日本校**

総長 溝田弘利

◆学校所在地 神戸市北区山田町小部字大脇山(神戸弘陵高校隣)  
◆本部事務局 〒653 神戸市長田区大橋町4丁目3-5 TEL.078(631)0860代