

★磨きめかれたエレガンスを届けます。



春ですノ思いきりお洒落をノ

いつもため息のでるジバンシイのコレクション。2月1日ポトピーホテルで90春夏展物が発表された。今回は、シックで洗練され、そして若々しさが溢れる内容。とてもアコラティブなアクセントを、エレガンスに仕立てあげまるでコロンナ時代のヨーロッパ上流社会の貴婦人のようであった。

色合いもヴィヴィッドであるが奇抜でなくジバンシイの垢ぬけた洗練によっても日本人が着ても決して浮かない落ち着いたものに仕上がっている。今年も女性らしいラインを意識したデザインが主流を占めそうなる予感の華やかなコレクションであった。■問合せ/ジバンシイヌーベルプティック大丸神戸店

★咲いた咲いたノ新しいクリエーター達!!

2月10日、兵庫県民会館にて、神戸服装専門学校恒例行事である学生作品発表会が催された。今年のメインテーマは、「ファッション・イメージネーション90 ファッション・エゴロジ」——つまり、自然の持つ優しさ、豊かさ、すばらしさをもう一度新鮮な感覚で見つめてみようという米谷玲子学校長の考え

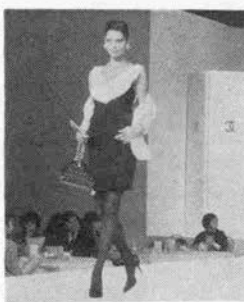


楽しい作品が爆発ノ

に基づいて、メイ
ンカラーを
グリーンに
斬新で楽し
い作品を、
生徒自身の
出演で、華
やかに観せ
てくれた。
■灘区永手
町2-1-3
17番85
1-394

★シャネル'90春夏コレクション開催

シャネルといえば定番のストウツのイメージが強いが、今回の春夏コレクションは、ポトムに変化が見られた。ウールジャケットには柔らかなドレープをよせたクレープジョーゼットのミニスカートや着々しいショートパンツを組み合わせて新しいバランスを生み出している。バスマントリートと呼ばれる組み紐を使った縁取りがスカートやパンツのラインな



ハイグレードの女性目指して

ど至る所に施されているのも特徴。色彩はにじりないパステルカラーと白・黒・紺が中心。21世紀のおおやかセラクスを持った女性に着てほしい——とシャネルからのメッセージ。

■大丸神戸店 番331-8121

★新しい時代の新しいファッションを提案ノ



新時代へ新航海ノ

ファッション界へ優秀な人材を送り出しての福留学園が1月21日国際交流会館にてファッションフェア「神戸発信 Cruise'90」を主催した。90年という新しい時代、急速に変化する社会の中で自然、地球を見つめ直しながら航海しようというウイマのもとに学生自身による製作、演出等で華やかにくり広げられた。

■中央区国香通6-7 番244-18611

★本物指向のトータルファッション



キャリア・シックがトータルで揃う

洗練されたインテリブ町にオーブ
2月8日
1レガ、
ックアップ
持つブ
ズテイタス
ゾーン戸屋
に1号店を
正統派の
ン

アでコーディネートされた店内は、とてもシックで落ち着ける。アークライン、クララ・アントニー、この春初めて日本に上陸したN・Yのジルベール・パワソンがメインブランド。オリジナルの毛皮・レザー製品は格安のお値段というのも嬉しい。この春はシルク素材の物、アクトティブなキョロットがお勧め。
■中央区下山手通4-12-2 番31-2710

★春ですノインテリアに暮りませんか?



シンプルで鋭い感覚

イタリ
・メリタ
ア社トッ
の家具デ
イナ、ス
カルバの
品が関西
唯一手入
るがここ
Deidene
品のある
カルバの
具は、い
ものを求
る神戸の
一流家庭
人気、和
にも似合
デザイン
柔軟さ、そして布地を100種類以上のサンブルから選べるシステムが自分の納得いく家具選びをした人に注目されている理由といえる。これから、新しいシーズンを迎えるこの月に心機一転、模様替えを計画している人や、情報ですよ!! ■中央区栄町通4-12-16

■中央区栄町通4-12-16 番361-2741

1990
春の美意識。



お洒落のための特典いろいろ。
1枚のカードから

セリザワカード

1990 SPRING COLLECTION



serizawa

KOBE

■本店 神戸市中央区三宮町3-1-8 TEL.078-331-1695

●レディス●

本店・さんプラザ店・センター街店・さんちか店・P-4ショップ

●メンズ●

メンズセリザワ

KOBE・OSAKA・TOKYO・KYOTO・HIMEJI





友だちができたようなもの。
陽気で、若々しくて、個性的。そんな気さくで友だちのような"ベネトン・ウオモ"が、この春(そごう)神戸店にデビュー。コーディネートは、あなた次第。気軽につき合う感じで、自由な着こなしを楽しもうよ。



「言はれど、聞かぬ」の調子

「言はれど、聞かぬ」の調子

「言はれど、聞かぬ」の調子

「言はれど、聞かぬ」の調子

「言はれど、聞かぬ」の調子

「言はれど、聞かぬ」の調子

※写真の商品は演出用です。

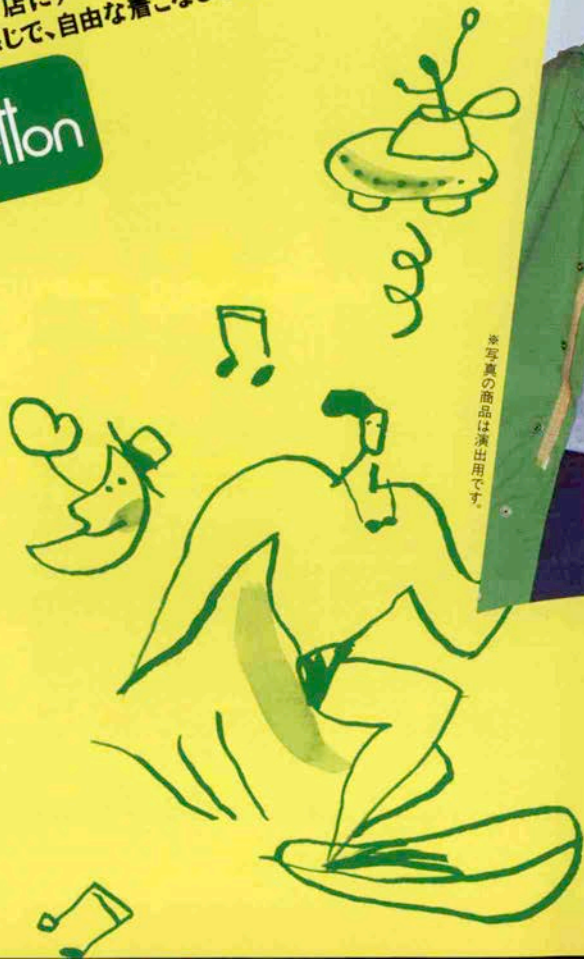
楽園さがし。

1990年キティのテーマ



SOGO
SANNOMIYA KOBE

お買上げの際には消費税3%を別途頂いたします。





ハイカラ神戸専門店物語
シリーズII

商品は語る

Part 4

Sanohe

(服飾・寝装品)

新しいライフスタイルの提案
に生きるサノへの「眼」

元町の「サノへ」が、トアロード店を“BETTENサノへ”として、新しい神戸のライフスタイルへの提案を目指し、ヨーロッパの名品を輸入、好評を得ている。

スイス、サンガーレンのフィスバ社の綿製品は、素材がよく、オーソドックスで、なおかつエレガンス。

カーテンや、ベッドリネンは最高の品質で、スイスの本社を幾度となく訪ねて経営思想と製品に感銘を受け日本で紹介するに至った。

又、羽毛ぶとんは、ドイツの7社を来訪し、原地から最高級品を選んでおり、ゴルフリッツホテルの客室にふとんを納めているのは有名である。



上/サノへの商品でコーディネートされた部屋
下/最高級品の羽毛ぶとんが、こうして作られる

BETTEN Sanohe 店
神戸市中央区下手通2-5-7
Tel 331-1952

KOBE EXCELLENT SHOP

★選りすぐった一点を…。

Sanohe

神戸市中央区元町通2丁目5-7 ☎331-4707

★婦人帽子

maxim
マキシム

神戸市中央区北長狭通2丁目6-13 ☎331-6711

★舶来品 ブティック

マスターニュートン

神戸市中央区北長狭通3丁目12-14 ☎331-1818

★本格派の人々に愛される

ヨシオカ

神戸市中央区三宮町3丁目1-9 ☎331-5190

★よろず御機衣縫上處

神戸シヤリ

神戸市中央区三宮町3丁目1-6 ☎331-2168

★伝わる真ごころ最高の風格

柴田音吉洋服店

神戸市中央区元町通4丁目2-22 ☎341-0693

★欧風家具・設計・創作

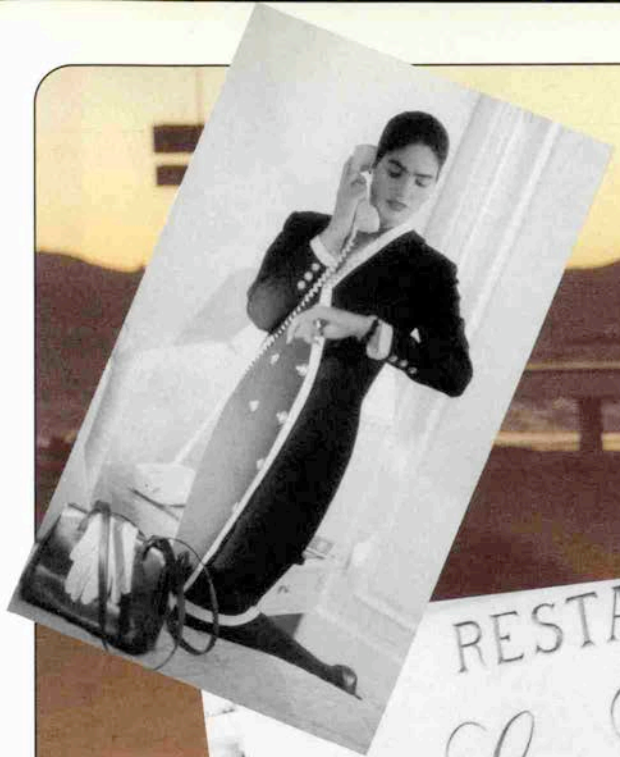
永田良介商店

神戸市中央区三宮町3丁目1-4 ☎391-3737~9

※このシリーズは上記の専門店の提供によるものです。



オーソドックスでエレガントなフィスの製品



RESTA

La C



Giorgio Armani

どんなSCENEでも主演女優

イタリアの本物をあなたに

San Sakae



So-You Tsuji Co., Ltd.

本店 元町通2-1-9. 331-5121(代)
レディース 元町通1-10-3. 331-7885

★ Fashion Watching ★

神戸の女性たち、
より美しく、よりノーブルに
G. GRATI TRICOT SPA 社長 来日

G.グラッティ氏に聞く

GIORGIO GRATI SPA 日本総代理店 締結
発表記者会見



大阪セルトニホテルにてプレス発表

高級な素材使用と入念な手作りりで欧州では信頼のおけるブランドとして定着しているジエルジョグラッティ社が今回元町サンサカ工棟の持つ創友社と総代理店契約を締結。それを機に初来神中のGグラッティ氏との特別が辻光行株式会社社長の計らいで実現した。

2月15日、公式プレス会見の前日、神戸ポートピアホテルメンプールズサロンにてお会いしたG・グラッティ氏は、伊経団連副会長、伊中小企業連盟会長としてソ連のゴルバチョフ議長とも会談するイタリア経済界のトップ。にもかかわらずお会いしてみればとても気さくで何よりも瞳がとても優しい。グラッティブランドの基本コンセプトが女性の不変のエレガンス、シックさがクラシックな品格とモダンなラインで表現されているのもグラッティ氏のその人柄からくるのだろう。

「神戸っ子」片手にニコリ

「流行の最先端をいく奇抜なデザインは確かにそのシーズンにはうけるし、勇気さえあれば誰でも着る。しかし、G・Gブランドは、シンプルで不變的な中に息づく本当のエレガントさを追求している。それはデザインだけが自己主張するのではなく着こなす女性自身も充実していて初めて高貴な品格の調律が生み出される。」と彼は語る。

神戸の印象を伺ってみた。彼の住むイタリアアドリア海に面した美しい街アンコナ市と似ているようだ。「清潔で気持ちのいい街だね。女性もエレガントで魅力的だ。ファッションもとても素敵だ。G・Gブランドの服もこれからは株創友社を通して安定した量を提供できるが、神戸のノーブルな女性達に上手に着こなしてもらえようだね。」

90年代は女性は更に美しくなるのだとうと彼は予想している。つまり彼のブランドもほとんどんハイファッションに展開するということだ。センスのいいと評判の神戸の女性としては、この元町から発信の本格的コレクションを是非とも着こなし、輝きたいものである。■問合せ△中央区元町2-

1-9△☎3331-5121 株創友社・サンサカ工棟



ジョルジオ・グラッティ氏

神戸のお嬢さん 〈106〉

多くの人と接し
さらに飛躍を

小田哲子さん さとしこ
〈ネッスル株式会社長巻〉

長身で甘いマスク。実に爽やかで、落ち着いた口調でユーモアを混え、誰からも愛されるものを持ち合わせています。関西学院大学3年の時、クイーン神戸に選ばれ、神戸市のために貢献されました。明るくて責任感の強い女性に育ったのは、仲の良い御両親と円満な家庭環境〈関西学院大学体育会OB倶楽部事務局長〉から生まれたものだと思います。関学では教育心理学を専攻されただけあって、人と接することが大好きな哲子さん。多くの人々との出会い、啓蒙を受けて、さらに素晴らしい女性となつてほしいと心から願っています。

推薦者／鳥居四郎



カメラ・松原卓也



神戸のお嬢さん 〈107〉

可愛く清々しい イメージ通り

橋本葉子さん (株)JALプラス総務部



「神戸のお嬢さんの紹介を」というお話をお聞きした時、真先に頭に浮かんだのが、いつも可愛らしく清々しい雰囲気をもつ葉子さんです。まだお若いのに大変しっかりとした物腰で丁寧な応対のできる彼女には、いつも感心させられます。

葉子さんは芦屋女子短大を御卒業後、

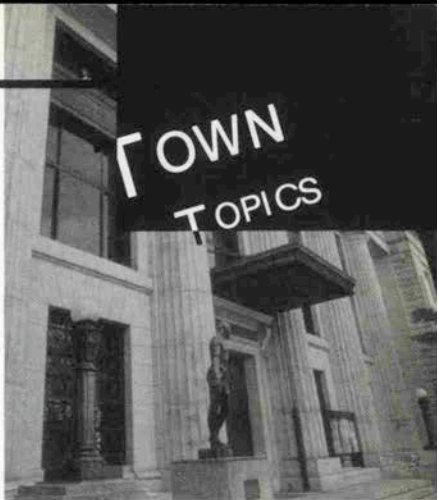
(日本航空神戸支店)

日本航空大阪支店でのアルバイトを経て、現在は同社の関連会社の(株)JALプラスの社員として、毎日張り切っておられます。心優しい葉子さんの、今後の成長を大いに期待したいと思います。

推薦者/井上佳代子



カメラ・池田年夫



▲シルクロード実行委員長の
寺本滉氏(株式会社淡路屋取締役社長)

遙かなるロマンの旅
疾走する、熱いドラマ

神戸商科大学が創立60周年を迎える。これを記念して76年に実施したシルクロードの自動車旅行の2回目を3月から6月までに行う。「シルクロード走破隊パートⅡ」と名付けられたこの企画は前回、トルコからインド間を走破したのに対し、念願のシルクロードの始点「西安」まで繋ぐものとなる。又、神戸・天津間^①に就航する定期航路「燕京」の処女航海に乗船するので、トルコのイスタンブールから中国の西安、北京、天津を経て、神戸を巡る壮大なロマンが香る計画である。参加者の中心は同大学の山岳部だが、男女一般学生に呼びかけた。

“神戸の街”が
盛り上げる愛と人生
「花真珠」 4月より放映

真珠の街・神戸を舞台にした、読売テレビ朝の連続ドラマ(月)金曜・午前8時30分)「花真珠」が4月2日からスタートする。

ストーリーは、父親と真珠の生産に励んでいたヒロイン(桜井紀子)が父の死後、神戸の真珠会社で働きながら、愛と人間関係を模索していく...という半生記。ヒロインを演じるのは岩崎良美さん。役名は「紀子」^②。礼宮さまと川嶋紀子さんの御成婚が6月、ドラマの「紀子」も6月に挙式、更に昭和34年天皇陛下ご成婚時に真珠ブームが起こった...と、ロイヤル&パールで華麗かつ清楚、話題性も豊富にスタートをきった。

登場する豪華な真珠は全て、森真珠株式会社^③が協力、撮影はもちろん神戸で行われ、見覚えのある景色が次々と画面に現れることになる。神戸の歴史が育んだ真珠産業と、異国の匂い溢れるこの街がどんなふう^④に描かれるか、ということも神戸っ子にとってはとても楽しみである。



▲真珠4千個で作られた見事な五重塔を前にした岩崎良美さん



▲全面協力をする森真珠の社長夫人と植部長



あこがれ

ダナン・キュラス

IMAGE OF KOBE

ろ月

*Photo by
Yasuyuki Fujiwara*

KOBE
MASA

さんちか店 (078) 321-4545 サンプラザ店 (078) 331-0950 須磨パティオ店 (078) 792-5652 西神ブレンティ店 (078) 992-0086
宝塚ファミリーストア店 (0797) 73-5359 千里阪急地下街店 (06) 831-0756 加古川店 (0794) 25-5514



ウネ

波の厳しさと風のやさしさ…
海が育んだトラディショナル

■本店 元町通2丁目5-9
☎331-3112

■アジオ
店 元町通1丁目8-16
☎332-2800

■大阪店 ナビオ阪急2F
■東京店 東急百貨店
渋谷本店、日本橋店
東横店、吉祥寺店
まちだ東急百貨店
■札幌店 さっぽろ東急百貨店

ウネオリジナルスーツ 115,000円 シャツ 20,000円 ネクタイ 18,000円 チーフ 3,000円

MORI
Pearls
Co., Ltd.

花の陽だまり



KATUSUMI TAI COLLECTION

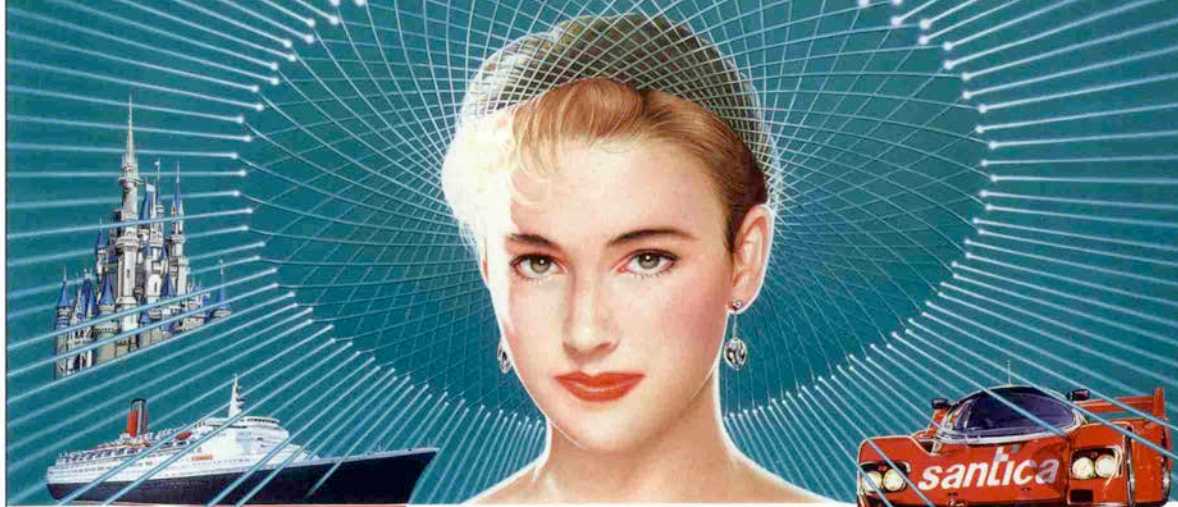
森真珠株式会社 年中無休駐車場あり

神戸市中央区二宮町1丁目4-15 本社 (078) 241-2125 (代)
2階ショールーム (078) 222-5881 (代) オーバ3F (078) 262-2850

リフレッシュ'90オープン

さんちか開店25周年

3月2日(金) NewさんちかBegin



ドキドキ。感動の大スペクタクルの数々…3/2(金)—3/11(日)

QE2

クイーンエリザベス2世号

クルーズ船旅(オープン懸賞・抽選ご優待)

ハワイクルーズ8日間の旅

ドリーミングクルーズ&東京ディズニーランドの旅
「花と緑の博覧会」入場券(アンケート抽選・ご招待)

ル・マン24時間耐久レースカー展示&イベント

(アリスの巻 特設ステージ)

さんちか花市場オープン (南段下中央コンコース)

メモリーズ・イン・パリ 藤田嗣治とその仲間たち
さんちかホール キャラリーさんちか

santica
The New Heart of Kobe 神戸・三宮さんちか

色彩の讃歌

田村孝之介展



「ニース」50号油彩キャンバス1968年

田村孝之介は、戦後神戸洋画壇で中心となり二紀会を創立した1人。天性の中に見られる造形の確かさと、美しい色彩が格調高く溢れ、観る者を魅了させます。地元神戸での展覧が少ない中で44点紹介します。

会期 3月1日(休)～5月30日(休)

開館時間 AM10:00～PM6:00(会期中無休)

観覧料 一般 300円(前売250円)
高校生以下100円(前売80円)

主催 神戸北野 White House
財神戸市民文化振興財団
神戸新聞社

神戸北野

White House



旧アメリカ領事館官舎

神戸市指定伝統的建造物

Café (11:30～19:00)

はなみすき

異人館を貸切って20名様より各種パーティーにご利用頂けます。新年会、歓迎会などにどうぞ。お申し込み ☎078-251-2270

ボスターズプラス

アバンテ



Hip Conscious



KOBEだから似合う風がある
KOBEだから匂い 雨がある
ふと走りぬけた街
何げなく素敵に時が流れた...

CULTUS GT-i

- G13B型水冷直列4気筒
- 1,298 cc
- 115ps/7,500 r.p.m. (ネット)
- 11.2kg-m/ 6,500 r.p.m.
- 5MT/3 AT
- サターンブラックメタリック
ペーリングブルー
ミディアムグレーメタリック
スペリアホワイト
サンジェルマンレッド (モデル車)



株式会社スズキカウルス兵庫

本社営業所 〒652 神戸市兵庫区下沢通7丁目2番16号 ☎(078)576-5394(代)

姫路営業所 ☎(0782)53-8481(代) 岡本ショールーム(スズキインポート神戸)

西脇営業所 ☎(0795)23-3901(代) ☎(078) 411-9505(代)

STREET CULTURE





〈〈 海岸通りの名建築で出会った朝 〉〉

旧居留地界隈に建ちならぶ風格ある近代洋風建築の数々。海港都市K O B E 120余年のハイカラ文化の伝統が脈々といきづいている。『海岸通りの名建築で出会った朝』都市が動き出す前の淡い陽射しの中で、レトロとモダンがシンフォニーを奏でる。

セルシオ・クラウン・ソアラ・カリナ 兵庫トヨタ

本社 / 神戸市中央区磯辺通4丁目2-12 ☎(078)251-5151

あなたの街の営業所

- | | | |
|--------------------|--------------------|---|
| 尼崎 ☎(06) 482-1111 | 西宮 ☎(0798)33-3571 | 西神戸 ☎(078)735-3935 |
| 尼崎西 ☎(06) 413-8251 | 甲南 ☎(078)451-6335 | 須磨 ^{スズマ} ☎(078)793-1315 |
| 尼崎北 ☎(06) 426-0456 | 東神戸 ☎(078)861-5471 | 西神中央 ☎(078)991-5811
<small>(Mabe^{マベ}・ジョー・ルーム)</small> |
| 川西 ☎(0727)92-1002 | 本社 ☎(078)252-2815 | 淡路 ☎(0799) 22-6621 |
| 伊丹 ☎(0727)81-5510 | 鈴蘭台 ☎(078)592-5890 | 舞子 ☎(078)707-4595 |
| 宝塚 ☎(0797)84-0171 | 神戸 ☎(078)576-5261 | 明石 ☎(078)974-1515 |
| 西明石 ☎(078)927-0222 | 加古川 ☎(0794)24-1852 | 龍野 ☎(0791)62-1236 |
| 三田 ☎(0795)63-6301 | 高砂 ☎(0794)43-1350 | 西播 ☎(0791)72-2561 |
| 柏原 ☎(0795)72-2845 | 姫路 ☎(0792)53-3781 | 南但 ☎(0796)73-2211 |
| 三木 ☎(0794)5-7200 | 福崎 ☎(0790)22-6147 | 豊岡 ☎(07962)3-1171 |
| 小野社 ☎(0795)42-3021 | 姫路西 ☎(0792)96-3900 | |
| 西脇 ☎(0795)22-3936 | 広畑 ☎(0792)39-7181 | |

「お客さま相談テレホン」

おクルマに関するあらゆるご相談を承ります。

■お電話の受付: フミイヤー ハローイヤー
平日のAM9:00~PM5:15 ☎078 **231-8611**



新しいイライエキサイトイング・ドレスシ
NEW ED 誕生
CARINA

1500 1800 2000 DIESEL
CARINA *New* **My Road**

