

# 海

あさしお丸

兵庫県明石

# 船



スピーディ&ゴージャス  
新時代へ堂々就航  
明石海峡新造船登場!

# 港



ゆったりした遊歩甲板



明石海峡を渡る新造船

11月24日。午前7時05分。早朝の淡路島岩屋港明石海峡を最短時間で結ぶ(株)明石海峡フェリー(河野良三社長)から今年3隻デビューした新造船の末っ子「あさしお丸」初就航日。

「あさしお丸」総トン数1,293t。全長65m。航海速度15ノット。他の2隻「あさぎり丸」「あさかぜ丸」は既に就航しているが、この3隻の新造船、海上就航時間20分というスピーディさもさることながら、その内装が、とても短距離用のフェリーとは思えない豪華さなのである。

今日、船内を案内してくださる中村俊夫氏(明石海峡フェリー(株)営業課長)に、まず客室を見せていただいた。

従来のフェリー船のそれは単に座ればよいという実用向けのみであったが、本船の座席シートのゆったりしたことといったら!! オフホワイトのカーベットに大型フェリーにも堂々対抗できるであろうクッションのきいたシートは2・4・4・2の横12席、リクライニング機能まで万全で、30分余のシヨート・クルーズを満喫できるように配慮されている。窓際のシートは景色のみやすい様、外向きに角席がついていて、まさに至れり尽せり。座席後方には喫茶部も併設、ちょっとしたサロン風でホッと落ち着ける。その隣には化粧室が設置されている。女性なら

ば気になるこの設備、客船の化粧室は多くの場合衛生面等で不快な思いをするが、さすが本船は満足いくものである。清潔でスペースも充分あるので、ここに用向きの多いお洒落の気になる御婦人方にはもってこいである。客室を出て後方デッキに回ると遊歩甲板となっており、自販機種も多く備えられ、春先から夏にかけての明石海峡を潮風を感じながらのクルージングが楽しみである。

「もう一つ、とっておきの部屋があるんですよ。」と中村氏に案内してもらったのはVIPルーム。シックなベージュ系を基調色に、木目地が優しい印象を与えてとても落ち着いた内装である。船底なので波の揺れも気にならない。30分程度のシヨートクルーズにさえVIPルームが設置されているのだから豪華客船時代が着々と浸透しているのだろう。

客室部では今日の初就航に一番乗りの井上昇氏(34)へ岡野修作船長より花束と記念品の贈呈が行われていた。「仕事で毎日使う航路だけこれだけきれいだと乗るのも楽しいねエ。」とは同氏の感想。

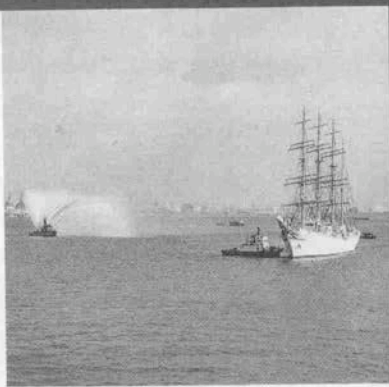
かつて、車両の海上輸送は並大抵のものではなかった。昭和29年兵庫県明石フェリーによる両頭船が日本で初めて就航するまでは、「漁船を2隻並行に並べて、その間にあゆみ板を渡し、そこにバス



をのせて運送してたんですよ。」  
明石海峡フェリーをずっと見守り  
続けている花室忠志明岩海峡フェ  
リー(株)運行者船舶部長は語る。  
「2隻を水平に保つのが大変でね。  
波のある日なんて大変ですよ。大  
揺れして平衡感覚失って、バスが  
落ちたこともあるんですヨ。」とい  
う笑うに笑えないエピソードも…。  
「だから明石フェリーが就航した  
時はそりゃあまるでお祭騒ぎでし  
たヨ。MISフェリーまで選ん  
でねえ。」

当時は季節運行、年間車両輸送  
数は昭和29年二万五千台、昭和31  
年日本道路公団の経営になってか  
らは、六万台、そして現在年間便  
数三万六千便、輸送キャパは、な  
んと七十五万台という当初からは  
想像もつかなかったであろう数  
をこなしているのだ。

安い、速い、そして豪華。最新  
鋭機であるから、悪天候による欠  
航もない。贅沢を手軽に、そして  
誰にでも味わえる時代がやってき  
た。望めば何でも入手できる今、  
自分だけの確かな選択眼で、オリ  
ジナルなレジャーを満喫したい。  
90年代へ向け走り出したばかり  
の明岩海峡フェリー、「あさぎり丸」  
、「あさかせ丸」、「あさしお丸」、こ  
の3隻をいち早く体験するのが、  
新しがり神戸っ子の上質な海の楽  
しみ方といえるだろう。



入港する海王丸(左右とも)

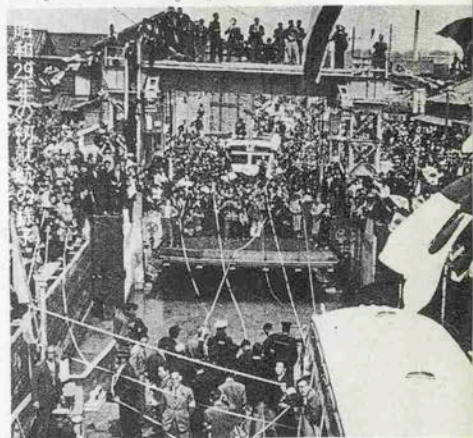
## TOPICS 海 船 港

★練習帆船「海王丸」初入港

去る12月9日(土)正午、練習  
帆船「海王丸」が神戸新港第4突  
堤(ボートターミナル)初入港。  
既に同月2日入港した「日本丸」  
との新姉妹帆船の西日本で初めて  
のランデブーが実現した。

海王丸は2、556tその白い優  
美な船体は、神戸水上消防署の消  
防艇「くすのき」の歓迎放水と神  
戸市消防音楽隊の歓迎演奏に迎え  
られ接岸。岸壁での歓迎セレモニ  
ーでは坂本克己港湾局管理部長、  
クイン神戸西尾美奈さんのあい  
さつ、記念品、花束の贈呈が続き、  
田辺行夫船長のあいさつが行われ  
た。

同船は89年9月完工。船長ら乗  
組員67名、5つの商船高等専門学  
校性81名が乗船。9月25日東京港  
出港、国内諸港を実習航海して神  
戸港に入港した。12月19日「日本  
丸」と共に出港、新春1月19日より  
ハワイへの遠洋航海へ出航する。  
両帆船とも入港期間中は、マス  
トや船体を電飾、夜のミナト神戸  
を鮮やかに彩った。



おいしいものを、おいしく食べるために  
〈いつもの店〉があるのは 心づよい。  
いつものシェフが、いつものマネージャーが  
気持ちよく、私を待っていてくれる。  
おいしいと、気持ちいいが  
一緒だと、刻のたつのがとても早い。

レストラン・サティア  
ハンター坂倶楽部   
ラビアンローズ

神戸市中央区山本通2丁目4-24 ハンター坂・リラズゲート2F  
Phone 078-242-7294 本年度から月曜が定休となります



# A HAPPY NEW YEAR



神戸倶楽部

寿<sup>90</sup>

うま

旧年中は、大変お世話になり心より御礼申し上げます。本年もどうぞ、よろしくお願いいたします。  
あなた様のご健康とご繁栄をお祈り申し上げます。  
尚、年始は1月5日(木)PM6:00～PM11:00まで、6日(金)より平常通り営業させていただきます。

神戸市中央区加納町4丁目7-11 パレ北野坂ビル2F TEL.392-3719



# 神戸百店会

## \*宝飾品 Jewel・Pearls

- ①宝飾 ミキモト Kimimoto Pearls  
②宝飾 田崎真珠店 Tasaki Pearls  
③宝飾 タジマ Jewel Tajima  
⑤時計と宝石 美田時計店 Mita Watch Shop  
⑥宝飾 神戸ダイヤモンド Kobe Diamond

## \*紳士洋服・洋品 Tailor & Men's Shop

- ⑦紳士服 柴田音吉洋服店 Tailor Sibata  
⑨紳士服 三恵洋服店 Tailor Mituei  
⑩男子洋品 フナキヤ Funakiya  
⑪紳士服 十字屋洋服店 Tailor Jujiya  
⑫洋品雑貨 サノヘ Sanohe  
⑬ワイシャツ 神戸シャツ Kobe Shirt  
⑭紳士服 洋服の粹 Watanabe  
⑮紳士服 ウェン's Shop Une  
⑯紳士服 大和屋シャツ Yamatoya Shirt  
⑰レディースファッション マーキュリー MERCURY  
⑱紳士服 西川川  
⑲紳士服 アダム AG  
⑳メンズファッション M A C  
㉑ファッション プレイス C O L

## \*婦人洋装・洋品 Ladie's Shop・装身具・服飾品

- ①帽子 マキシム Maxim  
②服飾雑貨 エスターニュートン Esther Newton  
③ハンドバック シラサ Shirasa  
④ベビー用品 ファミリア Familiar  
⑤婦人服地 シンワ

- ⑥婦人靴 ジョアンナ ジョアンナ  
⑦洋傘 オカダ Okada  
⑧洋装 マスuya Masuya  
⑨婦人服飾 ベニヤ Beniya  
⑩婦人・紳士服 セリザワ Serizawa  
⑪毛皮 ベニヤ Bennis Furrier (Furs)  
⑫高級婦人服地 お仕立て KOMATUYA  
⑬婦人服飾 サン・アイ San-ai  
⑭オートクチュール Soen  
⑮婦人服飾 リザ Liza  
⑯クチュール&ブティック ウインザー  
⑰アクセサリ La POMME  
⑱ハンドバック イクシマヤ Ikushimaya  
⑲アクセサリ アクセサリー  
⑳アクセサリー Gaimu  
㉑BALLYブティック クロ  
㉒直輸入家具 Cross Shoes  
㉓婦人・紳士靴 ヨシオカヨシオカ  
㉔婦人服飾 サンジェル  
㉕婦人服飾 マーミ

## \*和装 Kimono, Geta \*美容 Beauty Shop

- ①呉服 ちんがら屋 Chingaraya  
②呉服 みよし Miyoisi  
③衣装 中川衣装店 Nakagawa  
④衣装 つるや衣装店 Turuya  
⑤美容 あきら北野店  
⑥美容 あきら神戸店  
⑦美容 エリザベス Elizabeth Beauty Shop  
⑧美容 みどり美粧院

## \*美術・工芸品 Art

- ①美術 元町画廊・若木屋 Motomachi Gallery  
②美術 末積製額 Suezumi  
③画材・額縁 磯川工芸店 Isokawa  
④工芸 アクセサリー

- ⑤美術陶磁器 淡洲 Tanshudo  
⑥新古美術 播磨 Harishin  
⑦記念品・贈答品 平山商会  
⑧家具 永田良介商店 Nagata Ryosuke Shop  
⑨玩具 カメヤ Kameya Toy Store  
⑩メガネ 神戸眼鏡院 The Kode Optical Co., Ltd  
⑪カバン 大上靴店 Oue Trunk Co.  
⑫ゴルフ用品 タカハシ GOLF & BAG TAKAHASHI  
⑬バッグ・鞆 服部メガネ店 Hattori Optical Shop  
⑭メガネ 遠藤福寿堂 Endo-Fukujudo  
⑮結婚儀式用品 インテリアイリフネ Interior Irifune  
⑯家具・インテリア メーブル FUJIYA  
⑰内外書籍・文具 丸善神戸元町店

## \*菓子・喫茶 Cake・Tea-room

- ①和洋菓子 神戸風月堂 Kobe Fugetsudo  
②喫茶 クッキーの館  
③洋菓子 ドンク Donq  
④チョコレート モロゾフ Morozoff  
⑤和菓子 ユーハイム Juchheim's  
⑥洋菓子 ヒロタ Hirota Confectionery  
⑦洋菓子 ユーハイムコンフェクト  
⑧和菓子 二つ茶屋 Futatsuchaya  
⑨菓子 本高砂 Hon-Takasagoya  
⑩菓子・パン 神戸ベル  
⑪菓子 河南堂 Kanando  
⑫チョコレート コスモポリタン Cosmopolitan  
⑬瓦煎餅 菊水総本店 Kikusui Sohonten  
⑭喫茶 UCCカフェプラザ  
⑮チョコレート ゴンチャロフ

- ⑯パン・喫茶 カスカード  
⑰洋菓子 西洋菓子処  
⑱スイーツ菓子 ハイジ

## \*和洋料理 Eating House

- ①和洋日本料理 竹葉亭 Chikuyotei  
②天婦羅 お可川 Okagawa  
③寿司 本成駒家 Hon-Narikomaya  
④とんかつ 武蔵 Musasi  
⑤ビヤ・ホール ニュー・トーキョー New Tokyo  
⑥海鮮料理 時雨茶屋 Shigure Jaya  
⑦軽料理 蛸の壺 Takonotsubo  
⑧フレンチ 北野クラブ The Kitano Club  
⑨レストラン ブランドウ Blanc de Blanc  
⑩ふぐ・天ぷら・寿司 栄 Sakaeya  
⑪寿司 又 Matahei  
⑫神戸肉 大井肉店 Ooi Beef Shop  
⑬料亭 松の家 Matsu no ya

## \*ホテル Hotel \*商社 Trading House

- ①ホテル 神戸オリエンタルホテル Oriental Hotel  
②観光旅館 有馬温泉(東有馬)古泉閣 Kosenkaku  
③観光旅館 ホテル全但  
④ホテル 神戸ポートピアホテル KOBE PORTOPIA HOTEL  
⑤ホテル 新神戸オリエンタルホテル  
⑥ビール アサヒビール Asahi-Cho  
⑦電化製品 ナショナルショールーム National Showroom  
⑧銀行 太陽神戸銀行 THE TAIYO KOBE BANK, LTD  
⑨珈琲・紅茶 UCC上島珈琲本社  
⑩あかふじ米 株式会社神明

センタープラザ西館5F  
〒211-1 3 6 0  
〒211-1 3 6 0  
生田店 (392) 0103  
元町店 (392) 0678  
本社(822)0812  
三宮店(333)8815  
阪急三宮  
(331) 1 1 2 0  
Sannomiya Hankyu  
北野町一丁目  
(222) 3 5 1 1  
三宮本通り  
(331) 3 2 6  
Sannomiya bondori  
センター街  
(331) 3 7 7 1  
Center-Gai  
生田郷一丁目  
(391) 4 5 1 1  
Ikuta Yanagi Street  
元町三丁目  
(331)0070・(331)1060  
3-motomachi  
大丸前日東ビル  
(391) 1 0 3 3  
1-Kitancho  
北野クラブ橋上  
(222) 5 1 2 3  
1-Kitancho  
京町7丁目  
(321) 4 4 5 5  
77-1 Kyomachi  
大丸前・三宮神社東  
(331) 5 7 7 2・5 6 7 4  
2-Sannomiya  
生田郷三丁目  
(331) 0 9 3 5  
Ikuta Street  
元町7(西元町駅通)  
(351) 1 0 1 1 80  
7-motomachi  
花屋  
(371) 1 9 2 1 ~2  
Hanakuma  
京町2丁目  
(331) 8 1 1 1  
25-Kyomachi  
神戸  
(078) 904 0 7 3 1  
Arima  
中央区下山手通4丁目  
15-1金銀堂3F  
(391) 3 8 3 8  
中央区港島中町6-10-1  
(302) 1 1 1 1  
新神戸駅前  
(291) 1 1 2 1  
相生町  
(341) 7 3 0 1  
Asai-Cho  
京町7丁目  
(391) 7 7 4  
Kyomachi-Suji  
本店・浪元町  
(331) 8 1 0 1 代表  
Naniwa-Cho  
多聞通り  
(361) 8 8 1 1  
海原通  
(371) 2 1 3 1

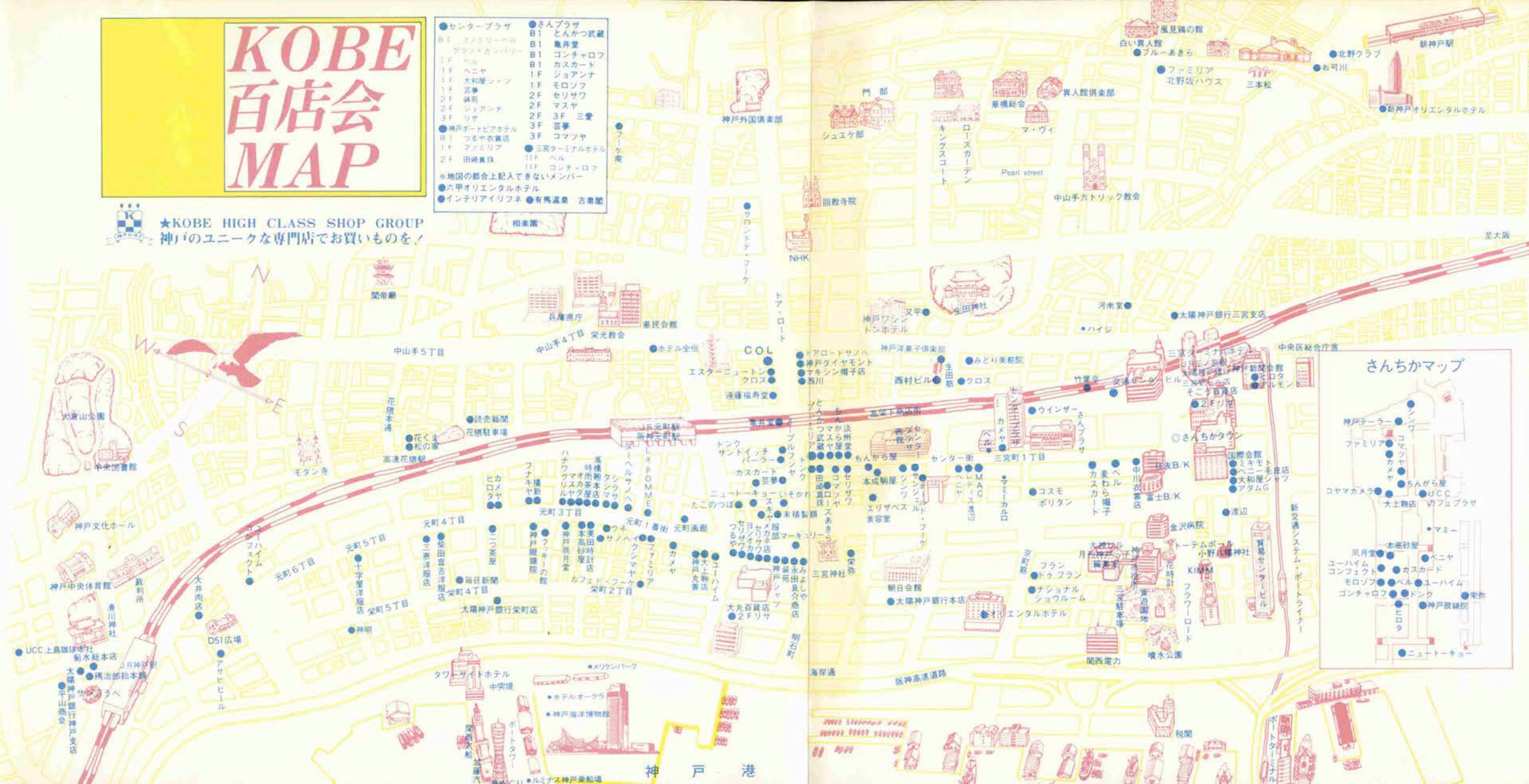


# KOBE 百店会 MAP



★KOBE HIGH CLASS SHOP GROUP  
神戸のユニークな専門店でお買いものを!

- |                                       |  |  |   |
|---------------------------------------|--|--|---|
| ●センタープラザ<br>B1F ファミリーマート<br>B1F ギャラリー | ●さんぽプラザ<br>B1F とんかつ武蔵<br>B1F 歌舞伎<br>B1F コンチャロフ<br>B1F カスカード<br>1F ベニヤ<br>1F 大和屋シヤ<br>1F 芸夢<br>2F 錦帯<br>2F ショアンナ<br>3F リサ | ●三宮タカミナビル<br>B1F つるや衣装店<br>1F ファミリア<br>2F 田崎真珠 | ●三宮タカミナビル<br>B1F コンチャロフ<br>B1F ヘル<br>11F ヘル<br>11F コンチャロフ |
|---------------------------------------|--|--|---|
- ※地図の都合上記入できないメンバー  
●六甲オリエンタルホテル  
●インテリアイリフネ ●有馬温泉 古泉閣



## さんちかマップ





迎も



日本の豊かな自然の恵みの中から、本高砂屋のお菓子職人が厳しい目で選んだ、果実の代表選手たち。それらを大和手で包み、ツヤよく仕上げました。写真右は、四国は伊豫の名品、天然柚子。左は、奈良の逸品、富有柿。手前は、奥丹波名産の深山栗と十勝の大納言。冷やしていただければ、いっそうおいしさが増します。（本高砂屋のお菓子は、全国の有名百貨店でどうぞ）



三半譜

さんはんのしるべ

「木」の字を大切にしています。

本高砂屋



おいしさの

直行便！

焼きたての

香ばしさに包まれて



#### ■さんプラザ店

ヨーロッパの伝統が息づくフレッシュなオリジナルブレッドが130種類、勢揃い。カスカードならではのフレッシュな味を届けます。



#### ■キッチンベーカリー

焼きたての手づくりブレッドを中心にしたバリエーション豊かなメニューがハートフルなライフスタイルを演出します。



手づくりの心を伝える  
**Cascade**

さんプラザ店 神戸市中央区三宮町1丁目8番  
TEL 078-331-9738

新年おめでとうございます

盛物・いけばな

# 知香流

●本部 神戸市灘区深田町2丁目3-4 TEL851-8113  
 ●J R六甲道駅前メインビル303-16 TEL851-3305  
 ●神戸新聞文化センター(KCC) 神戸新聞会館9階 TEL221-9557  
 ●神戸新聞文化センター姫路支部 姫路市本町69 TEL(0792)22-4320  
 ●兵庫県民会館 県庁東側606号



副会長・成瀬泰香、副家元・成瀬香泉、家元・成瀬香梅、会長・成瀬磊香  
 (次男・優享、長男・慶高)



# 新春に香る

あけましておめでたうございませう  
 春先に咲く、遊んずるはれる、はれ梅  
 いちなんぞつくした（初こぼれ）は上品な菓  
 味に成らしめられぬお菓子です。  
 夕月中旬まで販売いたしますので、お電話に  
 用命下さい。



明石市本町1丁目12-17



「初こぼれ」1本 ¥900

# 迎 春

風見鶏の館の向かいに、カフェゴンチャロフOPEN。

北野の思い出に、異人館の見えるお店で、お茶のひとときをどうぞ。



神戸市中央区北野町3丁目10-20

営業時間 10:00～18:00(12～2月は17:00迄)

TEL 078-261-1593



*Café*  
**Goncharoff**



コーヒー  
それは  
UCC



レギュラーを  
飲んでるあなたに、  
飲んでほしい。

ucc THE BLEND  
TASTE No. / TASTE No.  
114 / 117



500種類のブレンドから  
選んだ2つのブレンド。  
マイルドな114とコクの  
深い117。UCCのコー  
ヒー鑑定士が磨いた  
この味は、コーヒーにこ  
だわるあなたのために。