

# 2月 幸運を呼ぶ星占い Fortune Astrology

'89 2月1日～28日

長田亜弓

II

## ふたご座

5/22～6/21

月が変ればやがて順運と  
言う処までこぎつけてわけ  
で、何事も気を抜かず頑張  
っておきましょう。ただし  
お金がらみのかけひきは、  
わきまをぬと人間関係を駄  
目にするかも。特にいて座  
やおとめ座とのからみは押  
しすぎるとあちらがブツツ  
ンすることも。月末は心  
に余裕がなくなりそうです  
あなたらしくない視野の狭  
さと強引さで、世界を小さ  
くしないように。

幸運の鍵♥レモンとライム  
ブ  
ラネタリユーム クイズ番組  
午後5時のコヒータイム  
コイルのコスチューム  
黄&緑

♊

## かに座

6/22～7/23

前年の運気は少々波乱、  
対人面でお金がからめば意  
見の相違や対立など煩わし  
いことがおこるかもしれま  
せん。程がよすぎると本来  
ではない業務まで押しつけ  
られてしまいそうですが、  
物は考えよう。自分の可能  
性にトライするパワーがあ  
れば、これは又とないチャ  
ンスなのかも。バレンタ  
イン不調。何となくドジな  
一日になりそうです。ライ  
バルの出現も？

幸運の鍵♥クワハス ジーズ  
スジョップ バスグッズ おで  
んと日本酒 陶器 真珠の指輪  
グループ旅行 白いエプロン

♋

## てんびん座

9/24～10/23

生命力が漲っています。  
楽しいことの多い時です。  
子供のこと、恋のこと、テ  
ーマはいろいろ……。7日  
前後愛に関しての変化運  
煩わしいことや、不愉快な  
ニュースが入るかも。月末  
からは健康に関心を持って  
下さい。体調のコントロール  
のむつかしい時が、しば  
らく続きます。腰痛や胃機  
能、足のトラブル、葉やお  
酒の飲みすぎ、等々。ベッ  
トの扱いに御注意を。

幸運の鍵♥グループでおしゃべ  
リ  
リシテイホテルの夜 街路樹  
ジャズミニテイ アルセンチン  
タンゴを聴く ピンクオパール

♏

## さそり座

10/24～11/22

プライベートを充実させ  
ることが、運の原動力にな  
りそうです。家族に優しく  
なりましょう。インテリア  
にも心を配りましょう。ち  
よつとエスニックに模様替  
え、オーディオやビデオなど  
増やしたくなるかも。お料  
理にも少し手をかけましょ  
う。男性も。厨房に入らな  
い。と言ったのは過去のおハ  
ナシ。ダイナミックな手料  
理で貴方の未知なる能力見  
せるのもまた妙？では……。

幸運の鍵♥爬虫類の小物 じゃ  
こ猫 無か有か 占術師 黒  
幕 フクロウのブローチ あざ  
み ファイヤーオパール モロ  
ツコ

♋

## みずがめ座

1/21～2/19

バイタリテイに溢れ健康  
も増進、人の好意が嬉しい  
時です。心身共、ビビッド  
に乗っていますから、お得  
意のトピックで人を魅了する  
のも夢ではないし、持味十  
二分に発揮してほしいかも。  
時は二月、心ときめくパレ  
ンタインへの期待！今年の  
貴方は誰に、そして誰から  
どんなメッセージが……。  
が、ふとしたキツカケで始  
まる秘密の関係にはくれぐ  
れも心しましう。

幸運の鍵♥モーツァルトを聴く  
タリタンチェック 琥珀 ライ  
ラック SF小説メタリック  
なブルー 留守番電話

♏

## うお座

2/20～3/20

おしゃべりとはしゃぎ過  
ぎ、一寸目に立つ今月のマ  
イナーポイントです。軽い  
気持の噂話が、とんでもな  
い誤解を招いたり、人を傷  
つけたら……。誰かの入院見  
舞ありそうで、周囲の人の  
健康に気を配ってあげましょ  
う。知識欲が強くなつて  
います。趣味のおけいこや、  
勉強など始めるには好い時  
です。不誠実な情報や中傷  
にはくれぐれも御注意。

幸運の鍵♥くちなしの匂い ガ  
ラスの壺 カラータイツ 絵具  
箱 えびのグラタン コーヒー  
カップ マルコポーロの世界





## おひつじ座

3/21~4/20

主として社会面を中心に、交友ネットワークの広い時。お仲間達から、結構スゴイ情報が飛びこんできて、思わずニンナリするようなことも。だからこそ身近な人とのコミュニケーションは密にしておきましょう。愛情運はやや乱。自身の好みも変わりそうだし、仕事に恋がからめば、少し息切れもしそう。取得力は、向上。でも軽率さ故の損失や浪費に気をつけて。

幸運の鍵♥思い切ったダイヤノ  
ブラッディメリーという名のカ  
ブレル 開発地 ジヤズダンス  
皮のパンツ 研修会 朝



## おうし座

4/21~5/21

職場で、特に上司との連絡業務は反復して確認しましょう。ビジネスは滞りがち、コンピュータ関連はトラブル含み。大事なデータはしっかりバックアップしておきましょう。さそり座に心奪われて、深い縁が始まりそうです。このカッブルの富の保有率、最高だと言いますが、切りたくても切れぬ柵を作ってしまうのも、又、一番多いと言う組合せなのです。

幸運の鍵♥美術誌 田園 コイ  
ンケース 室内装飾 戸外のカ  
フェ 花屋さん ハーブの音  
リボチャーンのセーター



## しし座

7/24~8/23

前月に引き続き、人気運好調。絡んだ人間関係を修復するのによい時です。注意しなくてはいけないのは徐々の体調低下に本人は気がつかないこと。消化器管や腸部、骨、心臓、機能の落ちるポイントです。今月は、思いっ切りお洒落、一寸変身してみませんか？思いこみが過ぎて、ワンパターンのならぬ様、意外な魅力新発見してほしいものです。

幸運の鍵♥教習所 東への旅  
トランプ ドラマティックラブ  
デイスコでデート サークル活  
動 イタリア料理 大輪の花



## おとめ座

8/24~9/23

ガンバラなくっちゃノと張り切って疲労を溜めそうです。そのワリにははかどらない不本意な時になりそう、連絡の手違いや文書ミス、機械やコンピュータのトラブルに注意を。アフターファイブのおつき合いが多そうです。飲むことと食べることに節度を忘れないで。思惑、投機は裏目が出がち。少々変わった恋の体験に出くわす人があるかもしれません。

幸運の鍵♥自然食品 お針箱  
手紙を書く ミニガーデン 業  
者の知識 教える 明るいグレイ  
サイクリング 水曜の夜



## いて座

11/23~12/22

貴方自身をコミュニケーションするには良い時ですが、誤情報の流れ易い時ですから、気を付けましょう。お金に関する災いをかかえこみ易い運になっています。思い違いや安請合が、命取りになることも……。決断と行動の鮮やかさが身上のいて座さんですが、率直さが人を傷つけることに注意。職場関連、少々不穏。対人面と事故、そして疎外感 etc...

幸運の鍵♥礼拝堂 エトランセ  
銀行のロビー ウールのスー  
ル 古いブドウ酒 男盛り  
て んびん座&おうし座



## やぎ座

12/23~1/20

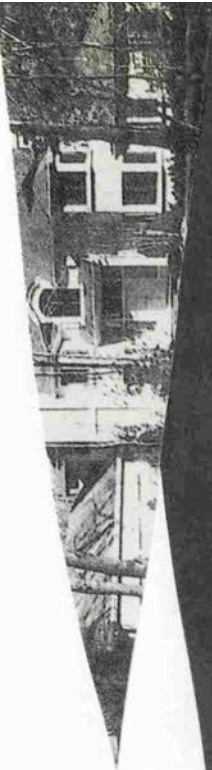
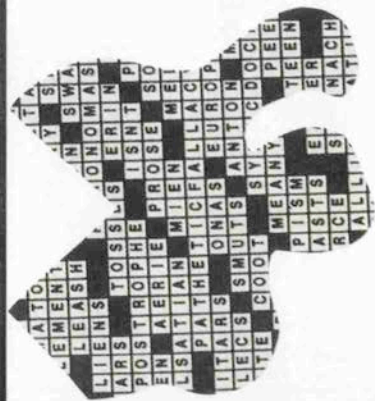
珍しく能弁、頭の回転もテンポアップします。でも焦って結論を出すと、後でしまったと思うことが多い時。何とかなるわの甘い判断が、トラブルの種になるかも。特に月初め、お金に關することは慎重に。愛は積極的、妖しい恋に心傾きそうです。少し長丁場で、一身上にいろいろな変化。例えば仕事、例えば住居そしてアイデアも次々生まれる時のようです。

幸運の鍵♥けしの花 濃い緑  
企業セミナー 研修の旅 アン  
ティックランプ 着物と羽織  
お茶会 きのご御飯 暖炉



# POEM & COLLAGE

男と女のボサノバへ2  
金月 炤子



慕い人を待つことは  
待ち人の存在を強く知ることだ。

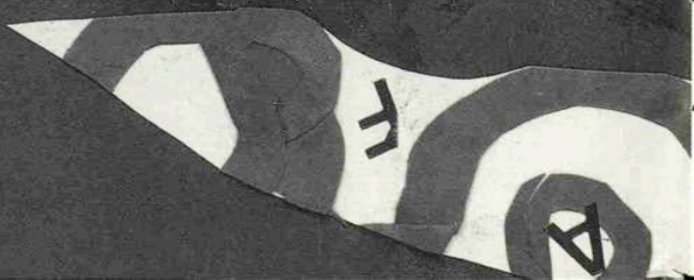
凝縮された短時間に

最大限の思慕を圧縮して、

自分時間を犠牲にすることだ。

なんと残酷で

わがままな愛の時間。

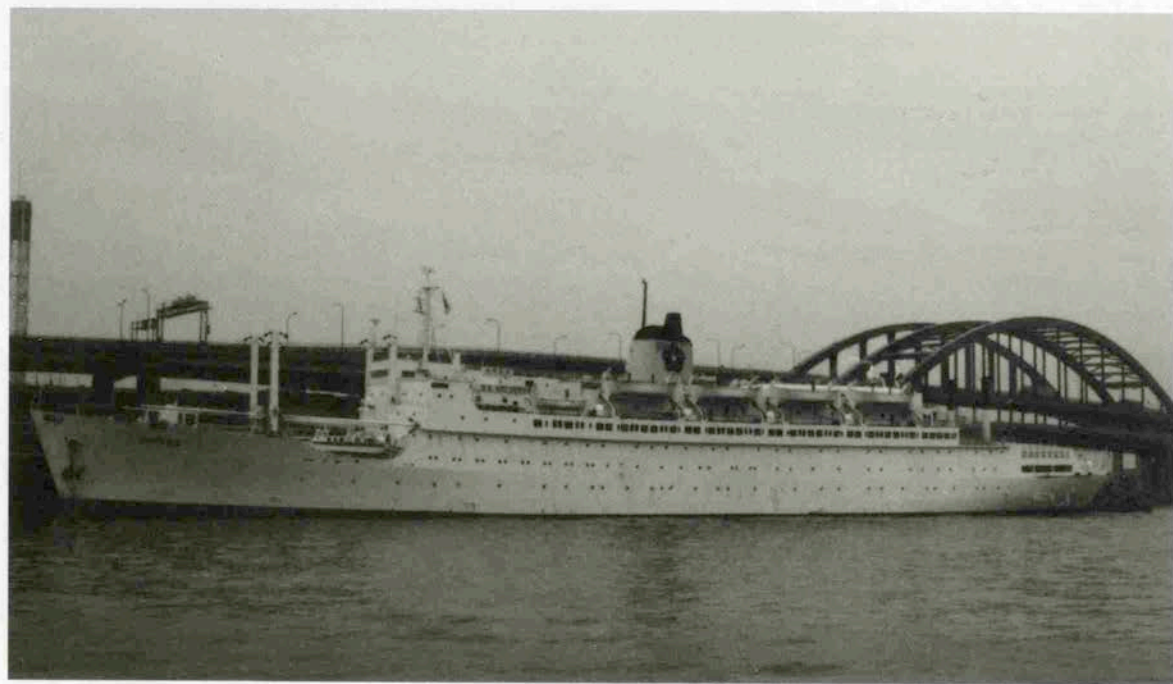




神戸開港120年記念 連載〈その8〉

# 海船港

洋上大学船 『ユニバース』



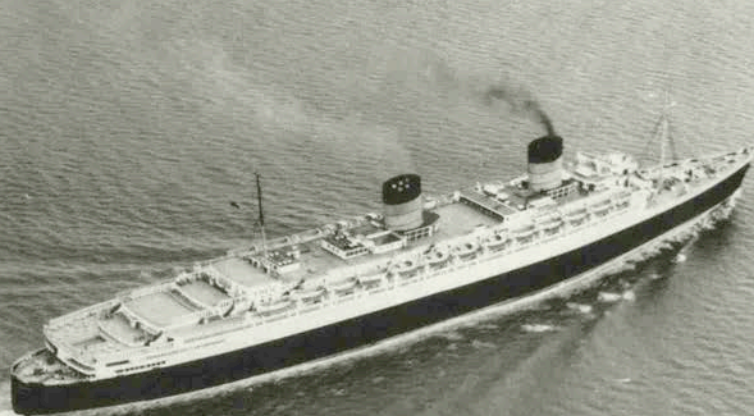
文：海市悠一郎

毎年、春と秋の二回、必ず神戸に入港してくる客船がある。厚化粧にペンキを塗った白い船体、黄色い煙突に梅のマーク、「宇宙学府」と大きな船名看板を付けた船だ。この客船の出迎えの光景は面白い。

例の揃いの赤の制服を着た神戸市の消防音楽隊ではなく、テンガロン・ハットにネッカチーフを小粋に結んだ若者達の賑やかなカントリー・ウエスタンであり、これに答えてデッキに鈴鳴りになった若者達は手を振り、口笛を吹き鳴らし、ある者は腕を組んでスクエアダンスを踊り出す。この船の名前は「ユニバース」、アメリカの若者達を乗せて、世界を約百日で一周している「三、九五〇」総トンの洋上大学船である。兵庫県でも最近この洋上大学船構想が生まれ、各大学間の単位の相互乗り入れの問題で最後の詰めが行われているが、この洋上大学船は就航してすでに二十年近くの歳月がたつ。

同船の運航を行っているのは、香港に席のあるC・Y・トングループの船舶運航会社「オリエント・オーバーシーズ・コンテナ・ラインズ」である。もともと、この船会社は一九一九年生まれのC・Y・トンによって設立されたもので、彼が過ごした青年時代はちょうど日本軍の侵攻により、多くの中国船が沈められたり没収されたりという時代であったが、彼はそれに屈することなく、四〇年にはアメリカのデラウェアに創立した「アイランド・ナビゲーション」に「ラモナ」「カペラ」の二隻の船を保有した。第二次世界大戦が終結すると、彼は中国海運の増強に力を注ぎ、四〇年代後半には十四隻の船隊を揃えたが、同社が大きく伸長するのも六〇年代になってからであった。彼は長年に渡り、政府に対して外航海運事業への援助を要求していたが、六二年になって台湾政府の造船計画によって日本の住友重機械工業(株)の浦賀ドックで建造されたのが「リユー・ユン」(二〇、三六〇総トン)であった。同船は二十四名の乗客搭載可能な貨客船で、台湾／日本／北米西岸を結ぶ航路に投入された。この二隻に加え、二隻の貨客船「オリエンタル・ジェード」「オリエンタル・パール」(同)がカリフォルニア／日本／東南アジア航路に六六年八月から投入され、この翌

洋上大学船になる予定だった「クイーンエリザベス」



年には西独の船会社から購入した六隻の貨客船を台湾起点の極東／北米大西洋岸のサービスに投入している。六九年になると、世界一周航路に「オリエンタル・エスメラルダ」(元英客船ランギティン、二二、八六七総トン)他二隻を投入し、四カ月で北米西岸(ロスアンゼルス)を起点に、カリブ海／南米東岸／ケープタウン／南アフリカ／東南アジア／香港／台湾／日本神戸・横浜)と寄港する航路であった。この運賃を見ると、七三年実施の世界一周でツインベッド、居間、風呂付の最高級の部屋で一人当り七、四七〇ドル、約二百万円となり一日当りに換算すると二万円弱となりかなり安い。



さて、前置きが長くなったが、同社の洋上大学船の構想は六〇年代末頃に生まれたらしく、C・Y・トンは営利を目的としない「シーワイズ・フौンデーション」(シーワイズ基金財団)を創立し、この時に洋上大学船として購入されたのがかの有名なキューナード社の超豪華客船クイーン・エリザベス(八三、六三七総トン)であった。

また、この僚船としてアメリカのこれも有名な豪華客船「ユナイテッド・ステーツ」(五〇、九二四総トン)をも購入しようとしたが、戦略的な見地から米国政府はこれを手放そうとはしなかった。(同船は三十三ノットと当時としては世界最高クラスのスピードが出せた。)

もし、この両船が揃って洋上大学船として運航されていたならば、船マニア達は加速度的に増えていたに違いない。ところが、「シーワイズ・ユニバーシティ」と改名された「クイーン・エリザベス」は香港湾内で保留され改装中の七二年の一月九日原因不明の火災により全損となつてしまった。この事故により洋上大学船計画も大幅に縮小され、一時は一昨年の十一月号で紹介したアメリカン・プレジデント・ラインズから購入した二隻の客船を使用する計画もあったが、これも如何なる理由からか、日本を起点にしたクルーズ客船として一年余使用された後スクラップにされてしまった。この結果、登場したのが「ユニバース」である。同船は五三年に米国のサン造船所で貨物船「バジャー・マリナー」として竣工、五七年には米国のアメリカン・バナーラインに売却されて客船「アトランチック」として生まれ変わった。その後、アメリカン・エクスポート・ラインズの手を経て、七一年に同社の所有する所となり、「ユニバース・キャンパス」と改名、七六年に「ユニバース」となり現在に至っている。同船は約百日で世界一周し、船賃は約百万円との事。寄港地としては、バンクーバー／神戸／キールン／香港／ベナン／マダラス／スエズ運河／オデッサ／イスタンブール／スプリット／カジス／ポートエバ／グレートと一風変わっており、この価格の安さと変わった寄港地ということで、基本的には大学生のための洋上研修船ではあるが、船マニアや引退年金生活者にも結構人気がある船である。

## ★第二回ウォーターフロントサミット

IN NAGASAKI (89・2・18)

昨年2月20日、神戸で行われた「第一回ウォーターフロントサミット 神戸大会」で歴史的な7海港都市が集い、「水際開発」というものについての再認識を深め、有意義な討論のうちに幕を閉じたのはまだ記憶に新しいところだが、来る2月18日の第2回ウォーターフロントサミットが、長崎で開かれる。

今回は前回の参加7都市に加え、新たに東京、北九州、那覇が参加し、計10都市の予定で、各都市からの報告と討論がいつそう熱く行われそう。

また、翌19日は「ポストサミット・ツアー」が行われ、長崎オランダ村を含めたコースを巡る予定。

連絡先・全国ウォーターフロントサミット  
長崎大会実行委員会 長崎市網場町536  
長崎総合科学大学村田研究室内  
0958 (39) 31111

88 ウォーターフロントサミット IN KOKURA  
小樽 函館 新潟 横浜 大阪 長崎 神戸





コナヤックの逸品モネ・ジョセフィースで乾杯(左端紳オーナー)

紳 こうやってみんなが集まりだして随分になりますね。  
 別府 僕は紳さんとは家族ぐるみの付き合いなんだけど、個人的にはもう30年の付き合い。女房より古いからね(笑)。  
 アンヘル 私の場合、仕事仲間の別府さんにつれられて来たのが最初です。その時にたまたまバコが来ていて。  
 バコ そうそう、そこで意気投合して。それ以来、仕事で日本に滞在している間は、だいたい毎晩来ているね。まさに「日本の我家」という感じ。なにしろ紳さんとはとても心が広がって...。  
 紳 口は悪いけど(笑)  
 バコ ー笑ー親切ですごくあたにかいですよ。  
 アンヘル それに大変フレンドリー。店の雰囲気も素晴らしいくて、紳さんと従業員は1つの大きなファミリーみたいですよ。  
 別府 この二人もね、アンヘルが

マドリッド、バコがコルドバだから、スペインでは会うことはないんだけど、こうやって日本に来た時には毎晩、電話でお互いの日程を調整してから、来日しているようですね。彼らの基地になってますよ、ここは。  
 バコ 空港から直接かけつけたこともあるし、日本で一番好きな所ですわね。  
 紳 さあバコもう一杯(笑)  
 別府 スペイン人は他の国の人と少し違って...。  
 紳 そう、人情味があつてね。日本人と通じる所があるね。心配りも細やかで、このネクタイもアンヘルのプレゼントなんですよ。  
 これからも、みんな楽しくやりましよう。...では乾杯!  
 ☆セント・バレンタインデー  
 甘い心地よい時間を貴方と、  
 2月12日(日)、13日(月)、14日(火)  
 愛のカクテルプレゼント期間

★トムキャンティシリーズ(6)

〈いま、 出会い〉

まさに日本の我家!

別府幸之介

(別府パール商会)

アンヘル・レゴ

(真珠業)

パコ・セラノ

(真珠業)



トムキャンティ

(年中無休)

神戸市中央区下山手通2丁目11-5  
 神戸ワシントンホテル1F  
 TEL (078) 331-2122  
 PM5:00~AM2:00(日曜日AM12:00迄)



**Juchheim's**

Für große und kleine Feinschmecker  
Koblenz-Frankfurt am Main  
Seit 1883

# 愛という名のセピア色



St. Valentine's Day 1989



# 神戸百店会

## \*宝飾品 Jewel・Pearls

- ①宝飾 Mikimoto Pearls 国際会館1階 (221) 0 9 4 2 International House  
②宝飾 田崎真珠店 センター街 (391) 4 0 8 5  
④宝飾 タジマ Jewel Tajima 元町通三丁目 (331) 5 7 6 1  
⑤時計と宝石 美田時計店 Mita Watch Shop 元町通三丁目 (331) 1 7 9 8  
⑥宝飾 神戸ダイヤモンド Kobe Diamond トアロード (331) 2 3 9 7

## \*紳士洋服・洋品 Tailor & Men's Shop

- ⑦紳士服 柴田音吉洋服店 Tailor Sibata 元町通四丁目 (341) 0 6 9 3  
⑨紳士服 三恵洋服店 Tailor Mituei 元町通四丁目 (341) 7 2 9 0  
⑩男子洋品 フナキヤ Funakiya 元町通三丁目 (321) 0 3 5 6  
⑪紳士服 十字屋洋服店 Tailor Jujiya 元町通五丁目 (341) 0 2 1 9  
⑫洋品雑貨 サノヘ Sanohe 元町通二丁目 (331) 4 7 0 7  
⑬ワイシャツ 神戸シャツ Kobe Shirt 大丸前山側角 (331) 2 1 6 8  
⑭紳士服 洋服の粹 Watanabe 国際会館南 (251) 8 5 0 1  
⑮紳士服 ウェン Men's Shop Une 元町通二丁目 (331) 0 1 1 2  
⑯紳士シャツ 大和屋シャツ Yamatoya Shirt センター街 (331) 6 9 5 6  
⑰レディースファッション MERCURY 大丸前山側角 (331) 7 8 5 7  
⑱紳士服飾 西川川 G 元町通三丁目 (391) 1 4 3 3  
⑲紳士服 アダム A D M 国際会館3F (231) 3 5 7 5  
⑳メンズファッション M A C ニュータービル (392) 1 6 5 1  
㉑ファッション プレイス C O L トアロード (331) 2 0 2 0

## \*婦人洋装・洋品 Ladie's Shop・装身具・服飾品

- ①帽子 マキシム Maxim トアロード (331) 6 7 1 1  
②服飾雑貨 エスターニュートン Esther Newton トアロード (331) 1 8 1 8  
③ハンドバック シラサ Shirasa 元町通二丁目 (321) 0 8 0 1  
④ベビー用品 ファミリア Familiar 元町1丁目 (391) 5555  
⑤子供服 トアロードセンター街内 (331) 3098  
⑥婦人服地 シンワ さんちか (321) 5254

- ⑧婦人靴 ジョアン ナ ジョアン ナ センター街 (391) 5078  
⑨洋装 オカダ Okada 元町通三丁目 (331) 0 0 5 1  
⑩洋装 マスヤ Masuya センター街 元町3 (392) 3 3 2 7  
⑪婦人服飾 ベニヤ Beniya 本店 (332) 2135-6  
⑫婦人・紳士服飾 セリザワ Serizawa さんちか店 (321) 2678  
⑬毛皮 ベニヤ毛皮店 Bennie Furrier (Furs) センター街、大丸前 (391) 4 6 2 4  
⑭高級婦人服地 コマツ COMATUYA 国際会館一階 (221) 3 3 2 2  
⑮婦人服飾 お仕立て KATUYA センター街・さんちか (331) 1833・(331) 0607  
⑯婦人服飾 サンアイ San-ai さんちか (391) 6 8 6 1  
⑰オートクチュール装 Soen 大丸 (331) 7 5 5 0  
⑱婦人服飾 リザ Liza センタープラザ3F (391) 6 8 0 6  
⑲クチュール&ブティック ウインザー La POMME さんちか (331) 7 9 5 2  
⑳アクセサリ バンドバック イクシマヤ Ikushimaya 元町通一丁目 (331) 2 4 1 5  
㉑アクセサリ 芸 Geimu トアロード (331) 5 3 9 3  
㉒BALLYフィク クロス Cross Shoes トアロード (391) 1 7 8 1  
㉓直輸入家具 ヨシオカ Yoshioka Shoes 大丸前 (331) 5 1 9 0  
㉔婦人・紳士靴 サンジエル San Jiel センター街 (331) 4 3 5 8  
㉕婦人服飾 マミ Mami さんちか (321) 1358  
㉖婦人服飾 マミ Mami サンパルク (332) 3280

## \*和装 Kimono. Geta \*美容 Beauty Shop

- ①呉服 ちんがら屋 Chingaraya センター街 (332) 5 2 9 8  
②呉服 みよし Miyoshiya 大丸前 (331) 3 3 8 8  
③衣裳 中川衣業店 Nakagawa センター街 (331) 7 5 2 4  
④衣裳 つるや衣業店 Turuya センター街 (321) 0 9 6 0  
⑤美容 ブルーあきら Blue Azuki 北野町3 (221) 9080  
⑥美容 ローズあきら Rose Azuki 三宮本通り (331) 4461  
⑦美容 エリザベス Elizabeth Beauty Shop 三宮神社前 (331) 4 9 1 7  
⑧美容 みどり美粧院 Midori Beauty 生田神社前 (331) 1 2 4 3

## \*美術・工芸品 Art

- ①美術 元町画廊・若木屋 Motomachi Gallery 元町通一丁目 (331) 2 3 5 9  
②美術 末積製額 Suezumi トアロード (331) 3 0 9 9  
③工芸 磯川工芸店 Isokawa トアロード (331) 3 3 9 8

- ④美術陶磁器 淡洲堂 Tanshudo センター街 (331) 7 5 8  
⑤新古美術 播磨 Harishin 元町通三丁目 (331) 2 5 1 6  
⑥記念品・贈答品 平山商会 神戶駅5分前 (351) 1 5 5 1  
⑦家具 永田良介商店 Nagata Ryosuke Shop 大丸前 (391) 3 7 3 7  
⑧玩具 カメヤメ Kameya Toy Store 元町本店 (331) 0 0 9 0  
⑨メガネ 神戸眼鏡院 The Kode Optical Co., Ltd. 元町通三丁目 (321) 1 2 1 2  
⑩カバン 大上靴店 Oue Trunk Co. 元町通一丁目 (331) 3 9 6 2  
⑪ゴルフ用品 タカハシ GOLF & BAG TAKAHASHI 元町通三丁目 (331) 1 1 7 2  
⑫メガネ 服部メガネ店 Hattori Optical Shop 大丸前 (331) 1 1 2 3  
⑬結婚儀式用品 遠藤福寿堂 Endo-Fukujudo 長田本店 (575) 2 2 5 1-3  
⑭和洋家具・カーテン・カーペット インテリアリフネ Interior Irifune 大丸前 (331) 2 8 4 4  
⑮家具・インテリア メーブル FUJIYA 三宮トアロード (391) 0 5 3 5  
⑯内外書籍・文具 丸善神戸元町店 元町1番街 (391) 6 0 0 1

## \*菓子・喫茶 Cake・Tea-room

- ①和洋菓子 神戸風月堂 Kobe Fugetsudo 元町通三丁目 (321) 5 5 5 5  
②洋菓子 クッキーの館 クッキーの館 元町通三丁目 (321) 5 5 5 6  
③洋菓子 ドンク Donq センター街 (391) 5 4 8 1-3  
④チョコレート モロゾフ Morozoff センター街 (391) 8718  
⑤ドイツ菓子 ユーハイム Juchheim's さんちか (391) 2146  
⑥洋菓子 ヒロタ Hirota Confectionery 元町通三丁目 (331) 2 3 4 0  
⑦洋菓子 ユーハイムコンフェクト ユーハイムコンフェクト さんちか (391) 3 5 5 8  
⑧和菓子 二つ茶屋 Futatsuchaya 元町通三丁目 (331) 0 7 5 5  
⑨菓子 本高砂屋 Hon-Takasagoya 元町通三丁目 (331) 7 3 6 7  
⑩菓子・パン 神戸ベル 三宮センター街 (382) 0 7 8 8  
⑪菓子 河南堂 Kanando 三宮駅山側 (331) 1 0 6 1-3  
⑫チョコレート コスモポリタン Cosmopolitan 三宮駅山側 (331) 1 2 1 7  
⑬瓦煎餅 菊水総本店 Kikusui Sohonten 神戶正門南角 (382) 0 9 8 0  
⑭喫茶 UCCカフェプラザ UCC Cafe Plaza さんちか (391) 5 6 7 7  
⑮チョコレート キャンディ さんちか (391) 3 5 6 3

- ⑯パン・喫茶 カスカード カスカード センタープラザ西館5F (391) 1 3 6 0  
⑰洋菓子 西洋菓子処フーケ フーケ 三宮 (222) 0707  
生田店 (392) 0103  
元町店 (392) 0678

## \*和洋料理 Eating House

- ①和洋料理 竹葉亭 Chikuyotei 三宮 (331) 1 1 2 0  
②天婦羅 可川 Okagawa 北野町一丁目 (222) 3 5 1 1  
③寿司 本成駒家 Hon-Narikomaya 三宮本通り (331) 3 2 3 6  
④とんかつ 武蔵 Musasi センター街 (331) 3 7 7 1  
⑤ビヤ・ホール ニュー・トーキョー New Tokyo 生田5分前 (391) 4 5 1 1  
⑥海川魚時雨茶屋 Shigure Jaya 元町070・(331) 1060  
⑦料理 蛸の壺 Takonotsubo 大丸前日東ビル1F (391) 1 0 3 3  
⑧レストラン 北野クラブ The Kitano Club 北野クラブビル上3F (222) 5 1 2 3  
⑨レストラン ブランドウ Blanc de Blanc 京町7丁目 (321) 1 4 5 1  
⑩ふぐ・天ぷら・寿司 栄 Sakaeya 大丸前・高神社東 (331) 5 7 2 2・5 6 7 4  
⑪寿司 又 Matahei 2-Sannomiya  
⑫神戸肉 大井肉店 Ooi Beef Shop 生田神社前 (331) 0 9 3 5  
元町7 (西元町駅) (351) 0 1 1 40

## \*クラブ・料亭 Night Club

- ①料亭 松の家 Matsu no ya 花 (371) 1 9 2 1-2  
Hanakuma

## \*ホテル Hotel \*商社 Trading House

- ①ホテル 神戸オリエンタルホテル Oriental Hotel 京町2丁目 (331) 8 1 1 1  
②観光旅館 有馬温泉(東有馬)古泉閣 Kosenkaku 078 (904) 0 7 3 1  
③観光旅館 ホテル全但 中央区下山手通4丁目 (391) 3 8 3 8  
④ホテル 神戸ポートピアホテル KOBE PORTOPIA HOTEL 中央区港島町6-10-1 (302) 1 1 1 1  
⑤ホテル 新神戸オリエンタルホテル 新神戸駅前 (291) 1 1 2 1  
⑥ビール アサヒビール Aoi-Chu 相模原 (341) 7 3 0 1  
⑦電化製品 ナショナルショールーム 京町7丁目 (391) 7 2 4 6  
⑧銀行 太陽神戸銀行 THE TAIYO KOBE BANK,LTD 本店 通花町 (331) 8 1 0 1  
⑨珈琲・紅茶 UCC上島珈琲本社 多聞通り (361) 8 8 1 1  
⑩直輸入 株式会社神明 海 (371) 2 1 3 1



# KOBE 百店会 MAP



★KOBE HIGH CLASS SHOP GROUP  
神戸のユニークな専門店でお買いものを！

- センタープラザ  
B1 ファミリーマート  
B1 アパレルショップ  
1F ベル  
1F ベニヤ  
1F 大和屋シューズ  
1F 芸者  
2F 録画  
2F ショーナン  
3F リサ  
●神戸ポートピアホテル  
B1 つるや衣類店  
1F ファミリア  
2F 田崎真珠
- さんプラザ  
B1 とんかつ武蔵  
B1 亀井堂  
B1 コンチャロフ  
B1 カスカート  
1F ジョアンナ  
1F モロソフ  
2F セリサワ  
2F マスヤ  
2F 三堂  
3F 芸夢  
3F コマツヤ  
●三宮ターミナルホテル  
11F ヘル  
11F コンチャロフ
- 地図の都合上記入できないメンバー  
●六甲オリエンタルホテル  
●インテリアイリフネ ●有馬温泉 古衆閣



## さんちかマップ





1989・2・14 ST. VALENTINE'S DAY

# 愛・色 いろ

— 2人の関係 —



恋のかけひき (4個入)……500円



甘い囁き (10個入)・1,000円



煙の序曲 (6本入・灰皿付き)……2,000円



ラブチケット (24個入)……550円



ムーンパレット (6枚入)……350円



星降る夜 (25個入)……800円



マイバレンタイン (8枚入)……1,000円



レリーフ (16枚入)……1,200円

2月14日はバレンタインデー。  
女性にとって、年に1度の「愛を告白する日」です。  
本高砂屋では、様々な「愛」にお役にたきますように  
こんなにたくさんのアイテムを用意しました。  
どれをとっても魅力的なものばかりですから、きっと  
彼から素敵な返事がかえってきますよ……。

**HON TAKASAGOYA**

©本高砂屋のバレンタインデー商品は、全国の有名百貨店でどうぞ。



ロマンのあるスイート

モロゾフのバレンタインは  
愛の街・テルニが起源です。



「中世・愛の小径」は6種類。  
この写真の商品は、  
「中世・愛の小径」/テルニ(¥1,000)です。

伝えたい愛があります。

バレンタインデー発祥の地、イタリア・テルニへ。

第3回「愛の詩」募集 優秀作品をお寄せくださった方をご招待いたします。

- 応募方法/詩の形式は自由です。原稿用紙400字詰め5枚以内でお書きください。未発表の作品に限ります。お一人様何点でも結構です。住所・氏名・年齢・職業(学生の方は学校名と学年)・電話番号を原稿用紙にお書きになって、各作品のはしめにとじてお送りください。入選作品の著作権はモロゾフ側に帰属します。なお応募作品の返却には応じられません。●応募資格/満18歳以上。
- あて先/〒106 東京都港区西麻布2-10-8 モロゾフ「愛の詩」事務局K係 ●募集期間/1月28日～2月末日(当日消印有効) ●発表/「鳩よ」6月号(5月3日発売予定) ●賞品/特等(10名様)イタリア・テルニ2日間の旅(出発日:1989年5月27日(土)～6月4日(日)予定)、二招待は応募作者ご本人に限らせていただきます。旅行の権利を他の物に変更することはできません。出発地(新東京国際空港、または大阪国際空港)までの費用は自己負担となります。1等(20名様)聖バレンチノ教会の「愛のお守り」・モロゾフ菓子詰合せ5,000円相当 2等(30名様)聖バレンチノ教会の「愛のお守り」・モロゾフ菓子詰合せ3,000円相当 ※なお1等、2等は商品の発送をもって発表にかえさせていただきます。●選考委員/笠川洋治(詩人)・秋元康(作詞家)・三浦実(「鳩よ」編集長)・井上 俊(プランナー)・阪田直枝(コピーライター)・松宮隆男(モロゾフ側副社長) ●後援/街マガジンハウス「鳩よ」



  
Morozoff  
モロゾフ



MIKIMOTO

神戸＝神戸国際会館 Tel.078-221-0062／大阪＝梅田・新阪急ビル1階 Tel.06-341-0247  
京都＝河原町・BALビル4階 Tel.075-241-2970 ©1989-2



