

一千一秒物語

果してビール瓶の中に ホーキ星が入つてゐたか？

「昨夜遅く街を歩いてみると 向ふから青く光つたものがやつて来るのさ よく見るとホーキ星なんだよ ところがそのホーキ星が僕に巻煙草を一本くれたんだ 煙草をね——で 僕は吸はうと思つてマッチをすつたが いくらつけても駄目なのさ おかしいじやないかね」ところが君 驚いたことには よく見ると その煙草は石筆なんだよ つかないのも道理さ——僕は 一はいまかれたと思つてふり向くと ちやうど街角の方でこちらを見ていたホーキ星が 僕が後を見たのと同時に あはて、そこにころがつていたビール瓶の中へかくれたのがチラッと見えたのさ これは面白いと思つて 僕はソーと近づいて行つたんだ そして堅く コルクをつめてもつて歸つて來たのさ その瓶を——これがそれだよ この中にはホーキ星が入つてゐるんだ かう云つて その人はその不思議なビール瓶をさし出した 自分はびっくりして瓶とその顔とを見くらべてゐたが しばらくして云つた

「ほんとうですか？」

「ほんとうとも！ ほんとうのホーキ星が入つてゐるのだ」

如何にもほんとうらしくその人は瓶を云つた

「でもそれは普通の瓶じやないんですか」

自分はその瓶の中にゆれてゐる水みたいなのをすかしながら云つた 全くそれは只のビール瓶に只のレツテルが張つてあるだけで その中に入つてゐるのも只のビールらしいものと思はれなかつた その人が云ふには

「だからさ 面白いんじゃないかね？」

只のビール瓶に只のホーキ星が入つてゐるのは——

「じや見せてくださいませんか？」

「見せるとも 今見せてあげやう」

快くうなづいて その人はテーブルの引出しから大きなネジ釘を一本取り出した 何をするのかと見てゐると それを指先で廻しながらキリ／＼とコルクの中へねじこんで行つた ホン！ と云つてコルクが抜けた その人は さあ！ 云はんばかりにコップの中へ瓶をかたむけた どうだらう！ そこに充たされたのは やつぱし初めに思つた通りの只のビールであつた な あんだ 自分は笑ひながらその人の顔を見た 何か云ふだらうと待つてゐたが 何も云ひさうにないので一寸氣づまりになつた が その人がコップを取り上げて 一口飲みかけた時 思ひ切つて問ねた

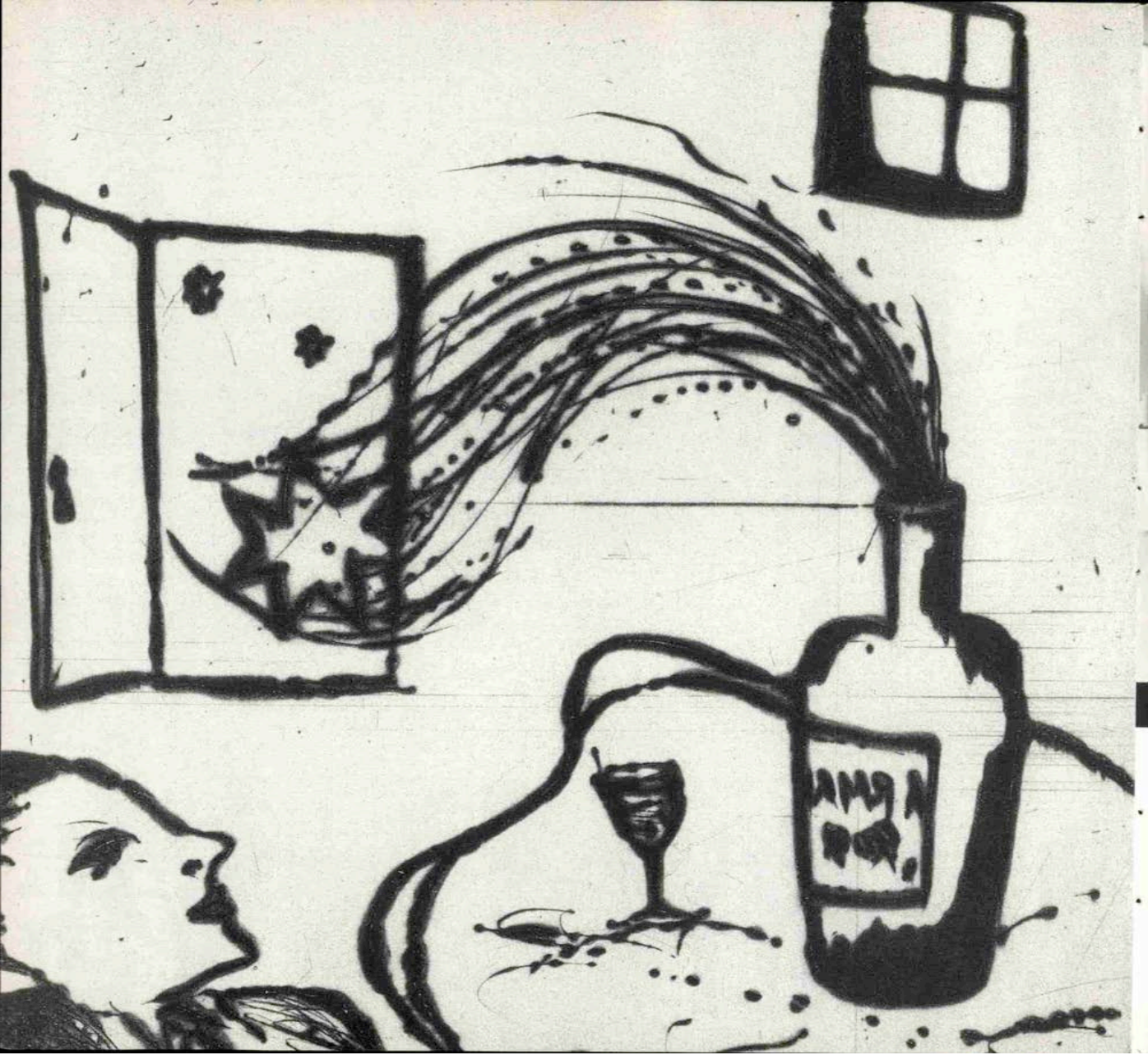
「ホーキ星は？」

するとその人は怒つたやうな眞面目な顔をして云つた

「ホーキ星はこれじやないか！」

それはそのビールが全くホーキ星であるやうな そんなにしつかりとした口調なのである さうしてニコ／＼しながら一息に飲んでしまつた 自分はあつけに取られて見てゐたが さて ビールがホーキ星である云ふのは一體何んなことなのだらうと考へてみた どうしてもわからない もう一度 一生懸命に考へてみた——その間に次の一杯 その次の一杯がついで行かれた 何れも同じ只のビールで ホーキ星なんかちつとも出なかつた かうして自分が もう一度問ねてみやうか？ それとも問ねたら叱られるか知ら？ と思つてゐる内に その人は皆んな飲んでしまつた そしてそのあとには空瓶が一本残つた切りである

(本文は大正十三年金星堂版による)



●記念ポートウォッチング

残った！三菱レンガ倉庫

かどもとみのる 神戸港を歩く会代表



90年の歴史を持つ美しい三菱レンガ倉庫群

J R 神戸駅南浜

解説するかどもと代表(手前)

海船



港



イギリス積みのレンガを見る参加者。後方は壊されるレンガ倉庫



神戸港を考える会の記念ポートウォッチング／参加者60名

★発見したレンガ倉庫

港のレンガ倉庫（二、九二〇㎡約582坪、時価1億）が所有者の好意により神戸市へ寄付され、保存、再利用されることが決定した。

この三菱・高浜営業所内の90年の風雪を刻むレンガ倉庫については昨年本誌7月号の本欄で既報しており、港のメモリアル的倉庫なので保存が望ましいと書いた。

私は元、港めぐりの船長なので、中突堤を出航して右手奥のガ二川口に在るこのレンガ倉庫を見ていた。そして、神戸市教育委員会発

行の「教育こうべ・シーサイドコウベ欄」を執筆担当するにあたり、神戸港域を取材し、人々が足を踏み入れないレンガ倉庫の裏手まで行き、その規模の大きさと味わいに改めて驚いたのである。また、港域にもこのような建物が皆無に近いことを知った。

昨年4月30日、偶然、元町のとある店で三菱倉庫関係者とバツタリ出会い、ハーバーランド計画で三菱倉庫が六甲アイランドへ移転、三、菱倉庫は全部撤去されるのが条件」と聞いた。「それでは一度内部を見せて下さいませんか」私は拒否されるだろうと渡博俊課長代理（当時）に依頼したところ心良く「どうぞご覧下さい。ご案内します」と応じて下さった。そし

★保存要望書提出

て本誌の記事となり、同行の新聞記者もこれを報じた。

その後、建築家を含め「神戸港を考える会」で数度観察し、「これはむざむざ壊してしまうには忍びない。何とかハーバーランドの核として保存しなければ」と同年7月に宮崎辰雄・神戸市長と神戸特定再開発事務所・小手川征三郎所

長宛に「レンガ倉庫の現地保存再利用に関する要望書」を提出した。「考える会」としては初めての行動であった。

内容は次の通りだが、これには付近の八角形の望楼（大正3年築）と石段状の入江式海岸も含めて。

理由

一、今年は神戸開港120年で祭りも催され、市民の港への関心が高まっている。

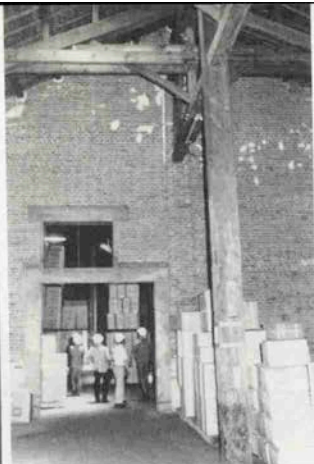
二、レンガ倉庫は明治35年頃（実は30年）に造られており、神戸大空襲の難も逃れ、港の歴史を色濃くとどめている。

三、神戸港域内の倉庫としては、希少価値的な建物である。

四、倉庫には、ケミカルシューズや獣皮が収められ、今も使用される現役で、今後、充分使用に耐えられる。

五、デザインもイギリス積みのお厚いレンガ。内部は広い空間

(下)残したいガニ川南の船つき場。



壊れゆくレンガ倉庫から保存を望むあの望楼が見える。(上)
(左)心よく倉庫の中を見せてもらった昨年の6月頃の三菱
レンガ倉庫内部と太い梁

で梁は木造キングポストラ
スと素晴らしい。

六、入江となった海岸に面してい
て、西側には石段状の岸辺も
ある。

七、世界の先進港ではウォーター
フロント(水際)の再開発で、
必ず残存する古倉庫を利用し
ている。また、我が国でも、東
京芝浦、大川端、大阪の安治
川でも倉庫の再利用化が推進
されている。

八、ハーバーランド計画で商業文
化ゾーンやハーバーランド広場
に位置し、利用によつては、
その核をなすと考えられる。

九、青少年がレトロブームに乗り、
古き良き物への愛着を感じ始
めている。

利用法

貸しスタジオ(写真・絵画・演
劇等)、コンサートホール、フティ
ク、カフェバー、レストラン、劇
場、ギャラリー、水上バス待合所、
神戸及び兵庫県の物産品展示所
を挙げた。

一つ例を紹介すると、函館港に
明治42年頃に建てられた金森商店
のレンガ倉庫がある。今年4月か
ら4億円を投じて820㎡を多目的ホ
ール、シアホール、カメラ等のシ
ョッピングセンターに改造。若者
が詰めかけ、シアホールは一日600

名で賑わっている。

★記念。ポートウォッチング

当会は8月7日、保存記念ウォ
ッチングを行い60名が参加した。
家族連れから86歳の老母までが、
元町6丁目のホテルシエレナ前を
出発し、ファミリア、神明倉庫、
一部解体中の三菱倉庫を観光。中
突堤からルミナス観光の好意によ
り、ルミナス神戸「三、七〇〇ト
ン」に乗り神戸港と明石海峡を豪華
にウォッチングした。

その時のアンケートには「保存
が決定してよかったと思います。
どのようなにかされるかが楽しみです」
35歳の女性。「ウォーター
フロント開発として有効に使うこ
とで神戸の一つの名所になるだろ
う」23歳の男性。「緑を今後どのよ
うに添えるか。付属建造物の形式
材質等の検討、決定……。楽しみ
にしております。背山、海景など
の借景とのバランスを将来展望に
立って考えて下さい」55歳の男性
と記されてあった。

今回の三菱倉庫の思い切った寄
付、神戸市当局の英断に感謝する。
願わくばガニ川南側の旧、船舶給
水所付近を含めての再開発も一考
を促したい。

双胴高速クルーザー就航!

「くいーんろっこう」



ときめきの夢航海

瀬戸内海をVIP気分でクルージング

神戸中突堤から

雄大に、軽快に、お好み次第の3コース。



A コース 中突堤→淡路島一周→中突堤

(約4時間/大人7,800円・小人3,900円)

淡路島に沿って、砲門のうす潮、大砲門橋の雄大な眺望を楽しんでいただくコースです。

B コース 中突堤→大阪湾周遊→中突堤

(約2時間/大人3,800円・小人1,900円)

明石海峡を眺めながら、工事中の関西新空港など、大阪湾の景色を楽しむコースです。

C コース 港外周遊

(約1.5時間/大人2,500円・小人1,250円)

国際都市神戸のシンボル神戸港を周遊する、お手軽な最短コースです。

●ご乗船については、予約制になっております。

貸切は乗船予定日の一年前、団体は乗船予定日の6ヵ月前、一般は乗船予定日の2ヵ月前より、それぞれ受け付けいたしますので、当社及び旅行代理店にお問い合わせ下さい。

※出港時間は、季節により異なります。必ずお問合わせください。

※上記の3コース以外に、貸切で瀬戸内周遊コース等もございますので、お気軽にご相談下さい。

お問い合わせ先 (078) 333-6700



淡路フェリーポート



APUWEISER

by ARPEGE CO., LTD.

JACKET ¥36,000
SKIRT ¥12,000

A♦U♦T♦U♦M♦N

SUITS ¥53,000



サンチカラーザベニュー

MASA

神戸百店会

*宝飾品 Jewel・Pearls

- ①宝飾 **ミキモト** 国際会館1階
Mikimoto Pearls (221) 0 0 6 2
International House
- ②宝飾 **田崎真珠店** センター街
Tasaki Pearls (391) 4 0 8 5
- ④宝飾 **タジマ** 元町通二丁目
Jewel Tajima (331) 5 7 6 1
2-motomachi
- ⑤時計と宝石 **美田時計店** 元町通二丁目
Mita Watch Shop (331) 1 2 9 8
3-motomachi
- ⑥宝飾 **神戸ダイヤモンド** トアロード
Kobe Diamond (331) 2 3 9 7
Tor Road

*紳士洋服・洋服 Tailor & Men's Shop

- ⑦紳士服 **柴田音吉洋服店** 元町通四丁目
Tailor Sibata (341) 0 6 9 3
4-motomachi
- ⑨紳士服 **三恵洋服店** 元町通四丁目
Tailor Mituei (341) 2 4 0 0
4-motomachi
- ⑩男子洋品 **フナキヤ** 元町通三丁目
Funakiya (321) 0 3 5 6
3-motomachi
- ⑪紳士服 **十字屋洋服店** 元町通五丁目
Tailor Jujiya (341) 0 1 1 9
5-motomachi
- ⑫洋品雑貨 **サノヘ** 元町通二丁目
Sanohe (331) 4 7 0 7
2-motomachi
- ⑬ワイシャツ **神戸シヤツ** 大丸通二丁目
Kobe Shirt (331) 2 6 6 6
In front of Daimaru
- ⑭紳士服 **洋服の粋渡** 国厚会館南
Watanabe (251) 8 5 0 1
8-Isogami-dori
- ⑮紳士服飾 **ウネ** 元町通二丁目
Men's Shop Une (331) 3 1 1 2
2-motomachi
- ⑯紳士シャツ **大和屋シヤツ** センター街
Yamatoya Shirt (331) 6 9 5 6
国厚会館(251) 0 2 2 0
- ⑰レディースファッション **マーキュリー** 大丸通二丁目
MERCURY (331) 7 8 5 7
In front of Daimaru
- ⑱紳士服飾 **西川** トアロード
Saiwa (391) 1 4 3 3
3-motomachi
- ⑲紳士服 **アダム** 国際会館3F
Adam (231) 3 5 7 5
- ⑳メンズファッション **MAC** ニューセンタービル
Mac (392) 1 6 5 1

*婦人洋装・洋品Ladie's Shop・装身具・服飾品

- ①帽子 **マキシ** トアロード
Maxim (331) 6 7 1 1
Tor Road
- ②服飾雑貨 **エスターニュートン** トアロード
Esther Newton (331) 1 8 1 8
Tor Road
- ③ハンドバック **シラサ** 元町通二丁目
Shirasa (321) 0 0 1 2
2-motomachi
- ④ベビー用品 **ファミリア** 元町1丁目
Familiar (391) 555 5
トア・ロードセンター直角
- ⑤婦人服地 **シンワ** センター街
Shinwa (331) 3098
さんちか(321) 3254
- ⑥婦人靴 **ジョアンナ** サンプラザ
Joanna (391) 5078

- ②③ショール **オカダ** 元町通二丁目
Okada (331) 0 0 5 1
3-motomachi
- ②④洋装 **マサヤ** センター街
Masuya (392) 3 8 7 0
Center-Gai
- ②⑤婦人服飾 **ベニヤ** 本店(332) 2135~6
Beniya (321) 2678
さんちか店
- ②⑥婦人・紳士服 **セリザワ** センター街
Serizawa (391) 4 6 2 4
Center-Gai
- ②⑦毛皮 **ベニーモ皮店** 国際会館一階
Bennie Furrier(Furs) (221) 3 3 2 7
Kobe International House
- ②⑧高級婦人服地 **コマツ** センター街・大丸前
KOMATUYA (331) 1833・(331) 0607
- ②⑨婦人服飾 **サンアイ** さんぶらざ
San-ai (391) 6 8 6 1
- ③⑩オートク **ソエン** 大丸通二丁目
Soen (331) 7 5 5 0
3-motomachi
- ③⑪婦人服飾 **リザ** センタープラザ3F
Liza (391) 6 8 0 6
- ③⑫クチュール& **ウインザー** さんぶらざ2F
ブティック (331) 7 9 5 2
- ③⑬アフセサリー **La POMME** 元町通一丁目
ブティック (331) 1 9 5 5
1-motomachi
- ③⑭ハンドバック **イクシマヤ** 元町通一丁目
イクセサリー (331) 2 4 1 5
1-motomachi
- ③⑮アフセサリー **荻** トアロード
Gemu (331) 5 3 9 3
Tor Road
- ③⑯BALLYティク **クロス** トアロード
Cross Shoes (391) 1 7 8 1
Tor Road
- ③⑰直輸入家具 **ヨシオカ** 大丸通二丁目
Yoshioka Shoes (331) 5 1 9 0
In front of Daimaru
- ③⑱婦人・紳士靴 **サンジェル** センター街
Sangier (331) 4 3 5 8

*和装Kimono・Geta

- ③⑲呉服 **ちんがら屋** センター街
Chingaraya (332) 5 2 9 8
Center-Gai
- ③⑳呉服 **みよしや** 大丸通二丁目
Miyosiya (331) 3 3 8 8
In front of Daimaru
- ③㉑衣装 **中川衣裳店** センター街
Nakagawa (331) 7 5 2 4・5 3 3 3
Center-Gai
- ③㉒衣装 **つるや衣裳店** センター街
Turuya (321) 0 3 6 6
In front of Daimaru

*美容Beauty Shop

- ④①美容 **ブルーズあき** 北野町3
Elizabeth Beauty Shop (221) 9080
- ④②美容 **ローズあき** 三宮本通り
Elizabeth Beauty Shop (331) 4461
- ④③美容 **美容室エリザベス** 三宮神社前
Elizabeth Beauty Shop (331) 4 9 1 7

*美術・工芸品Art

- ④④美術 **元町画廊・若木屋** 元町通一丁目
Motomachi Gallery (331) 2 3 5 9
1-motomachi
- ④⑤面材・額縁 **末積製額** トアロード
Suezumi (331) 1 3 0 9
Tor Road
- ④⑥工芸 **磯川工芸店** センター街
Isokawa (331) 3 3 9 8
Tor Road
- ④⑦美術陶磁器 **淡洲堂** センター街
Tanshudo (331) 8 7 5 8
Center-Gai

- ④⑧新古美術 **播磨** 元町通二丁目
Harishin (331) 2 5 1 6
3-motomachi
- ④⑨記念品・贈答品 **平山商会** 神戸駅南
Hirayama (351) 1 5 5 1
- ④⑩家具・家庭・文化用品 **永田良介商店** 大丸通二丁目
Nagata Ryosuke Shop (391) 3 7 3 7~9
In front of Daimaru
- ④⑪玩具 **カメヤ** 元町通二丁目
Kameya Toy Store (331) 0 0 9 0
さんちか(391) 4 0 4 5
- ④⑫メガネ **神戸眼鏡院** 元町通三丁目
The Kode Optical Co.,Ltd (321) 1 2 1 2
3-motomachi
- ④⑬カバン **大上靴店** 元町通二丁目
Oue Trunk Co. (331) 3 9 6 2
1-motomachi
- ④⑭ゴルフ用品 **タカハシ** 元町通三丁目
GOLF & BAG TAKAHASHI (331) 1 1 7 2
3-motomachi
- ④⑮メガネ **服部メガネ店** 大丸通二丁目
Hattori Optical Shop (331) 1 2 3 3
In front of Daimaru
- ④⑯結納儀式用品 **遠藤福寿堂** 長田本店
Endo-Fukujudo (575) 2 2 5 1~3
- ④⑰和洋家具・カー **インテリアイフネ** 六甲通南
テン・カーベツ (851) 2 8 4 1
- ④⑱家具・インテリア **メープル FUJIYA** 三宮トアロード
Maple (391) 0 3 5 5
- ④⑲内外書籍・文具 **丸善神戸元町店** 元町一番街
Maruizen (391) 6 0 0 1

*菓子・喫茶 Cake・Tea-room

- ⑤①和菓子 **神戸風月堂** 元町通三丁目
Kobe Fugetsudo (321) 5 5 5 5
3-motomachi
- ⑤②喫茶 **クッキーの館** 元町通三丁目
Donq (321) 5 5 5 6
3-motomachi
- ⑤③喫茶 **ドンク** センター街
Donq (391) 5 4 8 1~3
Center-Gai
- ⑤④チョコレート **モロゾフ** センター街
Morozoff (391) 8718
さんちか(391) 2146
- ⑤⑤ドイツ菓子 **ユーハイム** さんちか
Juchheim's (391) 3 5 3 9
- ⑤⑥洋菓子 **ヒロタ** 元町通三丁目
Hirota Confectionery (331) 2 3 4 0
3-motomachi
- ⑤⑦洋菓子 **ユーハイムコンフェクト** さんちか
Yuhaim Confectionery (391) 3 5 5 8
- ⑤⑧和菓子 **二つ茶屋** 元町通三丁目
Futatsuchaya (331) 0 7 5 5
3-motomachi
- ⑤⑨菓子 **高砂屋** 元町通三丁目
Hon-Takasagoya (331) 7 3 6 7
3-motomachi
- ⑤⑩菓子・パン **ベッ** 三宮センター街
Belle (331) 0 0 2 1
- ⑤⑪菓子 **河南堂** 三宮駅山側
Kando (331) 1 0 6 1~3
St.Sannomiya-north
- ⑤⑫チョコレート **コスモポリタン** 三宮駅西
Cosmopolitan (331) 1 2 1 7
Kyomachi Street
- ⑤⑬瓦煎餅 **菊水総本店** 菊水社正門前
Kikusui Sohonten (382) 0 0 8 0
In front of Nanko
- ⑤⑭喫茶 **UCCカフェプラザ** さんちか
UCC Cafe Plaza (391) 5 6 7 7
- ⑤⑮チョコレート **ゴンチャロフ** さんちか
Goncharov (391) 3 5 6 3
- ⑤⑯パン・喫茶 **カスカード** さんぶらざ3F
Kascardo (391) 1 3 6 9
フーク庵(222) 0707
- ⑤⑰洋菓子 **西洋菓子処フーケ** 生田店(392) 0103
元町店(392) 0678

*和洋料理 Eating House

- ⑦⑧鰻・日本料理 **竹葉亭** 三宮
Chikuyotei (331) 1 1 2 0
Sannomiya Hankyu
- ⑦⑨天婦羅 **お可川** 北野町一丁目
Okagawa (222) 3 5 1 1
- ⑧①寿司 **本成駒家** 三宮本通り
Hon-Narikomaya (331) 3 2 3 6
Sannomiya hondori
- ⑧②とんかつ **武蔵** センター街
Musasi (331) 3 7 7 1
Center-Gai
- ⑧③ビヤ・ホール **ニュー・トーキョー** 生田柳井
New Tokyo (391) 4 5 1 1
Ikuta Yanagi Street
- ⑧④海鮮料理 **時雨茶屋** 元町三丁目
Shigure Jaya (331) 0070・(331) 1060
3-motomachi
- ⑧⑤軽料理 **蛸の壺** 大丸前直通
Takonatsubo (391) 1 0 3 3
1-motomachi
- ⑧⑥フレンチ **北野クラブ** 北野クラブ階上
The Kitano Club (321) 1 4 5 5
1-Kitano-Cho
- ⑧⑦レストラン **ブランドウ** 京町7F
Blanc de Blanc (331) 5 7 7 2・5 6 7 4
2-Sannomiya
- ⑧⑧ふぐ・天ぷら **栄** 生田神社前
Sakaeya (331) 0 9 3 5
Ikuta Street
- ⑧⑨寿司 **又平** 元町(西元町駅通)
Matahei (351) 1 0 1 1
7-motomachi
- ⑧⑩神戸肉 **大井肉店** 大丸前・三宮神社前
Ooi Beef Shop (331) 5 7 7 2・5 6 7 4
2-Sannomiya

*クラブ・料亭 Night Club

- ⑧⑪料亭 **松の家** 花
Matsu no ya (371) 1 9 2 1~2
Hanakuma

*ホテル Hotel

- ⑧⑫ホテル **神戸オリエンタルホテル** 京町3F
Oriental Hotel (231) 8 1 1 1
33S-Kyomachi
- ⑧⑬観光旅館 **有馬温泉(東有馬)古泉閣** 神
Kosenkaku (904) 0 7 3 1
Arima
- ⑧⑭ホテル **ニューポートホテル** フラワーロード
NEW PORT HOTEL (231) 4 1 7 1
- ⑧⑮観光旅館 **ホテル全但** 中央区下山手通4丁
Hoteru Zenbuten (391) 3 8 3 8
目5-1全但会館3F~4F
- ⑧⑯ホテル **神戸ポートピアホテル** 中央区港島中町6-10
KOBE PORTOPIA HOTEL (302) 1 1 1 1

*商社 Trading House

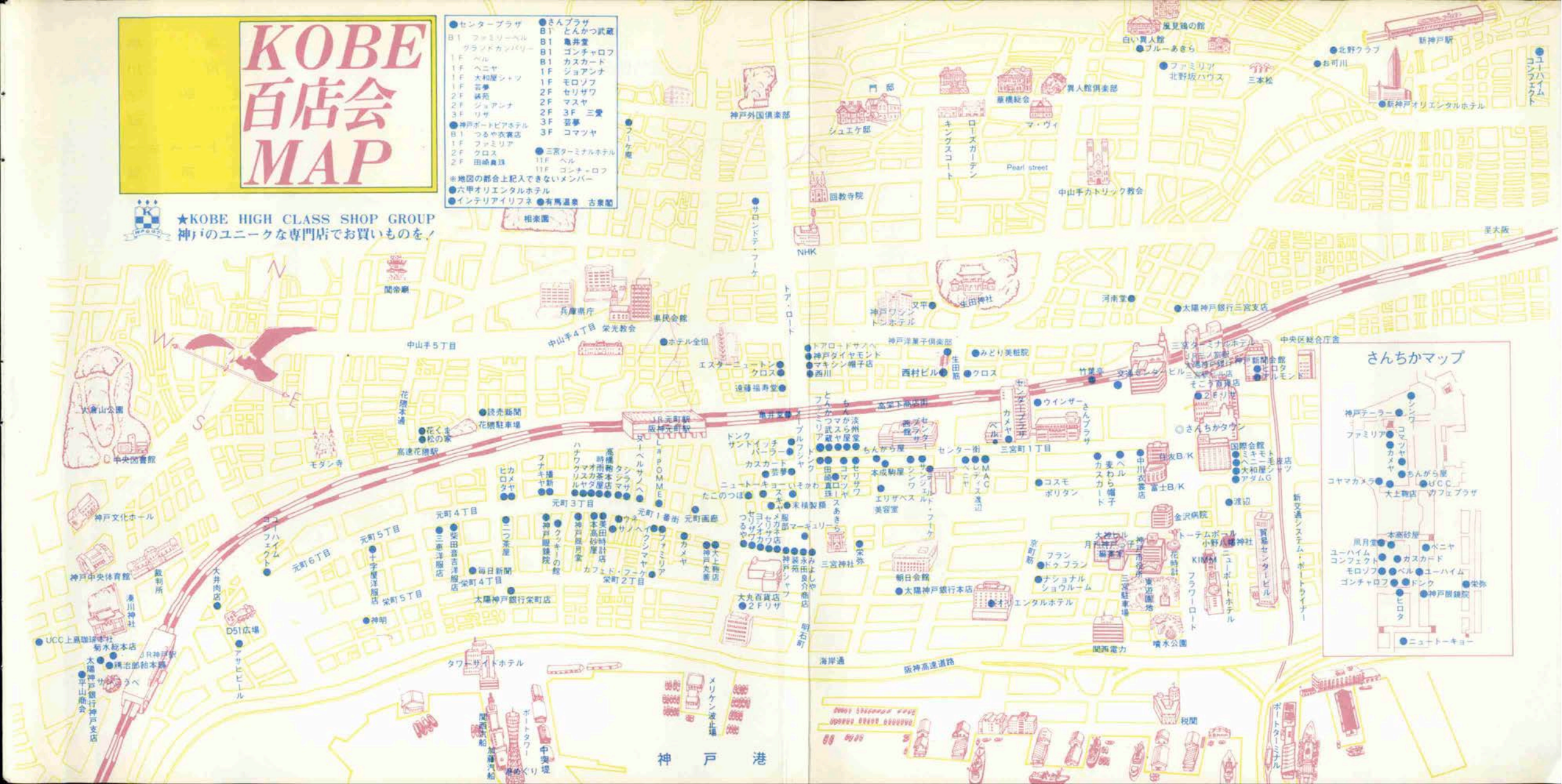
- ⑧⑰ビール **アサヒビール** 相
Asahi (341) 7 3 0 1
Aoi-Cho
- ⑧⑱電化製品 **ナショナルショールーム** 京町7F
National Showroom (391) 7 7 4 6
Kyomachi-Suji
- ⑧㉑銀行 **太陽神戸銀行** 本店・浪花町
THE TAIYO KOBE BANK,LTD (331) 8 1 0 1
Naniwa-Cho
- ⑧㉒珈琲・紅茶 **UCC上島珈琲本社** 多聞通
UCC (361) 8 8 1 1
- ⑧㉓直輸入 **株式会社神明** 海
Shinmei (371) 2 1 3 1

KOBE 百店会 MAP



★KOBÉ HIGH CLASS SHOP GROUP
神戸のユニークな専門店でお買い物をする

- センタープラザ
B1 ファミリーヘル
グランドカンパニー
- さんプラザ
B1 とんかつ武蔵
B1 亀井堂
B1 ゴンチャロフ
B1 カスカード
1F ベル
1F ヘニヤ
1F 大和屋シヤツ
1F 芸夢
2F ジョアンナ
2F リサ
3F コマンヤ
- 神戸ポートピアホテル
B1 つるや衣装店
1F ファミリア
2F クロス
2F 田崎貴珠
- 三宮ターミナルホテル
11F ヘル
11F コンチーロフ
- 地区の都合上記入できないメンバー
●六甲オリエンタルホテル
●インテリアイリフネ ●有馬温泉 古楽館



さんちかマップ



神戸港

傳承の技
伝統の味……。



果心庵
KASHINAN

北海道のあずき、京都の抹茶、和歌山の赤じそと梅。
この三つのおいしさをそれぞれ道明寺でくみました。
新潟のもち米をふっくら蒸して、長野の糸かんてんで
仕上げた道明寺はしっとりとなめらかな口あたりです。
名前を「果心庵」。少し甘味をおさえました。というの
は、せっかくの名菓の持ち味をひとつひとつ大切にし
たいからなのです。だから、お口に入ると、自然の
味が漂います。

「木」の字を大切にしています。
本高砂屋

時を忘れるオーパ。

6つのフロアに集う、
200の高感度ショップ。

江戸の下町情緒とともに日本料理
や和装のおしゃれが楽しめる街。
ニューヨークのエネルギッシュな
匂いの漂う街。パリ・東京発のニ
ューファッションにいち早く出逢
える街。そして、グルメたちが集う
レストランや天津美食街など…。
大人のショッピングシティ・オーパ
は、ホテル・劇場を併設した神戸の
新しいコミュニティゾーン。
ナイトショッピングやディスコな
ど、毎日深夜まで楽しく遊べます。

ショッピングシティオーパ誕生



9月23日(祝)
AM11:00

新神戸駅前に

OPEN



オーパ・ナイトショッピング

毎夜9時〜深夜まで

御結婚披露宴・

各種パーティー

好評予約受付中



海に見える白いチャペルでウェディング

海を見ながら、神戸ならではのファッショナブルなブライダルは、恋人たちの夢。
白亜のチャペルに続くホールでのご披露宴や、劇場を利用した世界で初めての
シアターウェディングなど、感動的シーンの演出を心がけています。
カリヨンの音色に祝福されて、慶びもいよいよクライマックスに――。

ゴルフ ポートピア88
神戸 風月堂 港島

〒650 神戸市中央区港島中町7-2-2 ☎(078)302-5555

ポートライナー中埠頭駅前
(ゴーフル白いチャペル前)



世界と神戸が交差する

この洗練された感覚が、
輝ける日をプロデュースします。



世界に開かれた都市、神戸の豊かな感性が息づく
新神戸オリエンタルホテルで、華麗なウェディングを。
挙式・祝宴・アフターパーティーのすべてが、
素敵な想い出となるよう心をこめてお手伝いします。
まもなく鳴り響く祝福の鐘。
お二人の新しい旅立ちが、ここから始まります。

SHINKOBE ORIENTAL
WEDDING

いよいよ9月29日 OPEN。

●客室数/600室 ●宴会場数/約2,000㎡の大宴会場、中小宴会
場等、計24室 ●レストラン・バー/計10店 ●駐車場/約750台収容



新神戸オリエンタルホテル

神戸市中央区北野町1丁目

ご予約・お問い合わせ TEL.078-291-1121代

山陽新幹線・地下鉄・北神急行「新神戸駅」と直結