

イナガキ・タル木著 大月雄二郎画

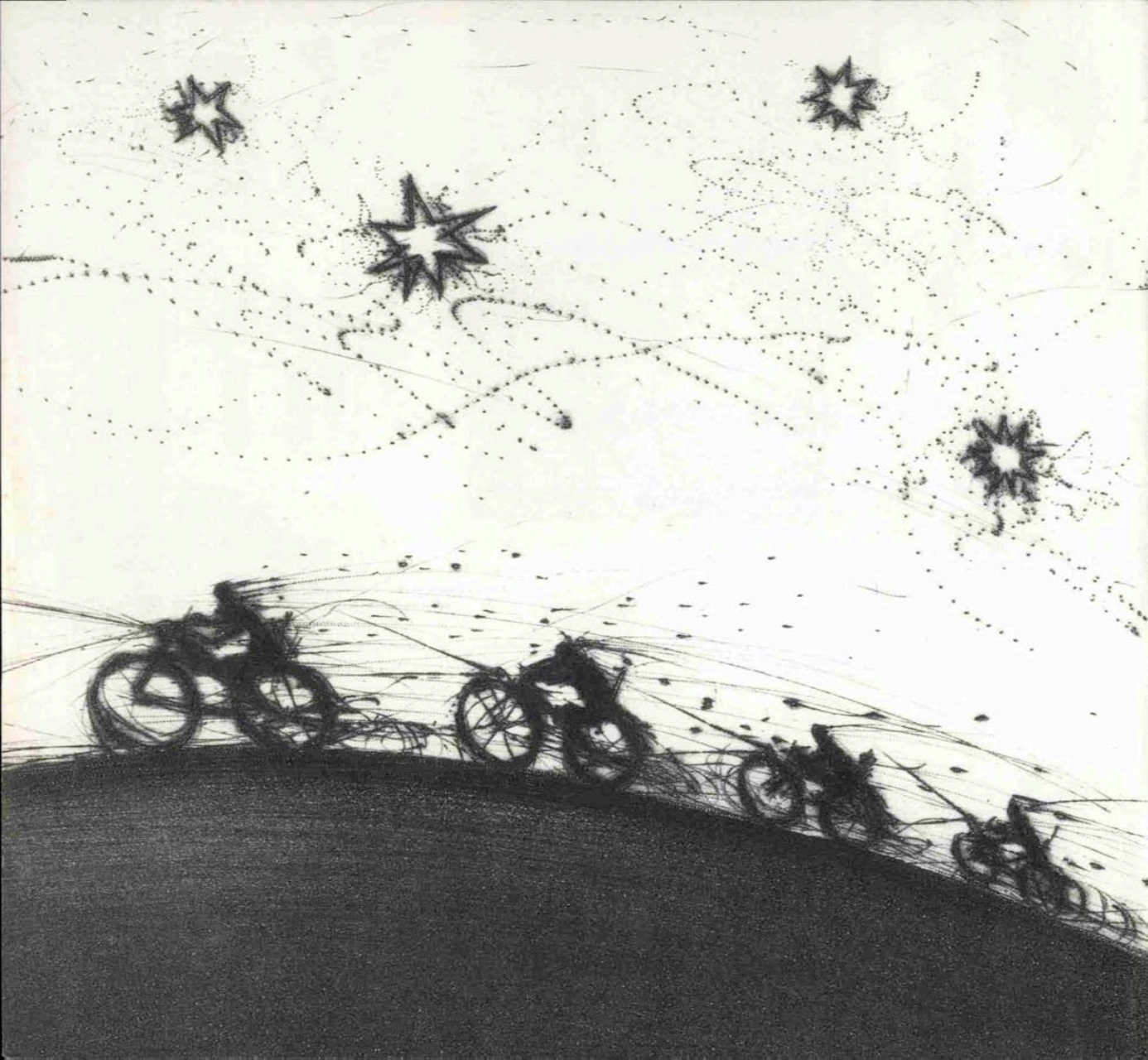
一千一秒物語

MOON RIDERS

月が高く昇った頃 何處からともなく 月影のゆらめきの中から 白い假面の騎士が現はれて 音もなく街を走つて又何處ともなく 月影のさゆらぎに消えてしまふと云ふことを聞いた夜の一時頃 街を歩いてゐると 遙かの街角を一散に廻つて行く 白い一隊を見たので 早速モーターサイクルに乗つて追つかけた 白い一隊は公園を横切つて 高架線のレールの上を走つて郊外の方へ進んで行つた バルブを全開にして風を切つて走つてゐる自分の足の下には 家や立木やシグナルや その外何かわからないものゝ影が 入れ亂れ立ちかはり 不思議な月夜の模様を織り出しながら後の方へ飛んで行つた が とう／＼アカシヤの並木路に出た時 その行方を見失つてしまつた 仕方がないので歸らうとして 加速度のままで廣場の方へ廻ると 丁度そこに白い騎士が集つてゐた ハツと思つてブレーキをかけやうとする内に大へんな勢でその真中へ衝突した！ そのハヅミに前の輪を柔らかい砂地に突きこんで モーターサイクルはさかとんぶりを打つてひっくり返つた……

下敷になつた自分がやつと起き上ると 遙かの野の果の木立の中へ 白い一隊が駆けこんで行くのが チラッと見えて 露に濡れた草の上に 白い何にも書いてないカードが澤山に落ちてゐた

(本文は大正十二年金星堂版による)



“ウエスト・コウスト見聞記”

活気づくウォーターフロント☆かどもとみのる(文・写真とも)

海船



ギャスタカンのスチームウイッチと後方は
A=パセンタビル(高167m)・バンク
ーバー

港



去年神戸市が寄贈した石灯籠と横——シアトル・タコマ国際空港



外国客船棧橋のバン・バンフィックホテルとショッピングセンター
—バンクーバー



あらゆる買物ができるロンスキー・マーケット
-北バンクーバーのシーバスターミナル

街の中心から一直線に港が見える
「バラード通り、港の発祥地」
「ギヤスタウン」そしてチャイナタウン

心も豊かである。
見され植民地化したこの街は英国
の気風を受け継ぎ建物や公園は実
にゆったりとし、街も緑も人々の



手前より臨港線、マリーナ、スタンレーパーク、クラウドズ山(1,120m)
-バンクーバー

★シアトルからバンクーバーへ

「あら！これ神戸のマークじゃないの」。成田から飛行機で8時間15分。アメリカへ第一歩を記した5月2日、シアトルのタコマ国際空港の出口のガラス壁に垂れ下がった赤い幡と石灯籠を目にした一向が驚きの声を挙げて見入った。これは姉妹提携を結ぶ神戸からの贈り物で、嬉しい演出でもある。

北のバンクーバー(カナダ、北緯50度に近く南緯太と同じ)まで110kmで走行するバスで約3時間。瞬時にシアトル市街を抜け車窓の左をシンボルのスペース・ニードル(高さ180m)が通過した。

バンクーバーは、日本と対する北米大陸西岸に在るのだが余りポピュラーではなく私の予備知識にも、2年前に世界交通博の開かれた北の港街「程度だった。ところに着いてびっくり。周辺を含め130万人の大都市圏を構成し超近代的な高層ビルが建ち並ぶカナダの経済・文化の中心地とも言える街である。一七七八年に英国の探検家キャプテン・クックに依って発見され植民地化したこの街は英国の気風を受け継ぎ建物や公園は実にゆったりとし、街も緑も人々の心も豊かである。

ン。港に突出したスタンレー公園の外周にジョギングとサイクリング、クルーザーや水上機のマリナーも在る。大型観光船の着くワールド・トレッド・センターにはコンベンションシステムとホテル、コンペーションボートも出る。入口には地下鉄の「ウォーターフロント駅。博物館を思わせるシーバスターミナルから定期船で15分の北バンクーバーへ。2年前にオープンしたマーケットや水上レストランでの海鮮料理は夕陽や夜景も相まって人気の的だった。

★今やサンフランシスコの顔

そして、西海岸で有名なアメリカのサンフランシスコ(昼間135万人)へ、ここは幕末の一八六〇年に咸臨丸が幕府の新見正興や勝海舟らの使節を乗せて初めて訪れ、昭和26年には吉田茂首相が渡米し、サンフランシスコ講和条約の調印を、堀江青年がマーメード号で初めて太平洋横断に成功し同37年8月に到着した港である。

この港街は、南から北へ伸びるサンフランシスコ半島の先端に凝縮し、西側は太平洋で東側はサンフランシスコ湾、対岸のサウスストリートへは有名な西海岸のランドマーク・ゴールデンゲート・ブリッジ(全長二、七三七m)が実に51年前の昭和12年に架かり、オークランドへもライトグレーのベ



改造した波止場はクルーザーの基地
-フィッシャー・マンズ・ワーフ-



港と街を1時間で回遊する楽しいケーブルカー型ループバス
-フィッシャー・マンズ・ワーフ-



思わず黒人青年のパフォーマンスに見とれる筆者



フィッシャー・マンズ・ワーフの名所“ピア39”は木造を強調し人気抜群-サンフランシスコ

イブリッジが結んでいる。
丘陵地帯からゴールデン・ゲート・ブリッジへ流れていた霧も港へ行く時分にはカラリと晴れ上り、フィッシャー・マンズ・ワーフは陽光が降りそそぐ、西海岸の独特のカラリを際立たせた。

まず目に映ったのが港に溢れる人とひと。かつてのイタリア系漁師の波止場は20年前から再開発を行い、今ではチャイナタウンやユニオン・スクエアと肩を並べる一大観光地と化し、この街の顔として世界に知られている。このため、貨物船は東側突堤の業務地域へ集約され、臨港線も廃止にして開放している。古い波止場は板張りのデッキとし、特に「ピア39」は回廊式の木造ショッピング・モールにシーフードレストラン、果物屋、若者向けブティック、ヨットハーバーが設けられている。2

隻の帆船を繋ぎ博物館やレストランとし、海岸通りの旧缶詰工場やチョコレート工場のレンガの建物は再生され、これにシーフードレストランと様々な店舗が入り観光客が足を運ぶ。いたる所に大道芸人がパフォーマンズや音楽を奏でて飽きさせず、特にケーブルカーやループバス、地下鉄が港の際まで走っていて夜中まで大変便利である。

私はベイ・クルーズに乗り沖合いからオペリスク型のトランス・アメリカ・ビル(高さ265m)の建つ市街地を眺めた。

同行した妻は「バンクバーには気品が漂い、この港は少々がさつだが、でも神戸はメッチャ負けてるわ、港も頑張らなくちゃ」とつぶやいた。



船着場とサンフランシスコの街(尖塔状のビルがトランス・アメリカ・ビル)-沖合いより

★トムキャンティシリーズ②

〈いま、出会い〉

昔にもどって気楽に 気を使わんと飲める店 大村 昆さん

(俳 優)



* おかげさまで25周年 *

25
感謝をこめて
anniversary

Restaurant Bar
Tom Chianti

トムキャンティ
(年中無休)

神戸市中央区下山手通 2丁目11-5
神戸ワシントンホテル 1F
TEL (078) 331-2122
PM5:00~AM2:00 (日曜日AM12:00迄)

大村 榑とのつきあいは、僕もかけ出しの20代で、神戸で司会の仕事なんかやってた頃からやから、もう35年になるくされ縁やな(笑) 榑 昆ちゃんも役者になる前、僕もかけ出し。二人気が合うて、東尻池から三宮へ出るバスも一緒で、急行に乗りそこねると怒るネン。大村 僕、一人っ子やったからね。ヨメはんもらう前から知ってる古い友だちや(笑)この間、神戸のボーダイの風月堂で、米朝、扇雀、雄輝、織大夫の上方芸能の会を一緒に観に行つて、榑のポートライナーに乗つて、新神戸駅でヨメにパンのみやげまで買つてくれて、駅でプチプチいいながら写真の撮り合いをして、これが最後の写真になるかもしれへんでなんか思つて(笑)今日は一日楽しかったなあ。古い友達におごつてもううなんてほんまに気色があええ(笑)それでちよつと新幹線で行くときは涙ぐんだりして… 榑 昆ちゃんは、かけ出しの頃から花形で、丁稚どんで人気が上昇するの、どんどんええ役者にな

るのも遠まきにして見て来たからこの年になって会うとジンとする。大村 知り合いと親友は違うということが今頃になって判るね。もうこの年やと守りの人生に入つて、誘われると会いに行こうとなる。今日は、有馬稲子さんのホールへ一緒に見に行つて、ネコちゃんはんは本格美人でね。ヨメはんもよう似ていたのでもらつたぐらゐのファン(笑)勘三郎さんのお葬式に行つて、東京からトンボ帰りのしたのに榑に一時も待たされて、やつとネコちゃんのお部屋に、お部屋見舞の石けんとパンティとどけて(笑)二幕目になつたら榑がとなりでイビキ(笑)

榑 何や起してくれんかいナ(笑)大村 皆は僕の顔を見るネン(笑)それにしてもトム・キャンティは気を使わんと、昔にもどつて好きなことがしゃべれて飲める。神戸へ来たら僕は、こしからあらへん(笑) 榑 今度芝居見るときイビキかかへんから。(笑) また一緒に!

(左)榑オーナー

私たちの正しい下着づくりの思想に、共感の拍手をおくってくれる女性達がふえてきました。

下着は両目をつぶって選べ、というヨーロッパの格言のとおり、下着は美しさと同時にしっかりした機能性を身につけていなければなりません。私たちは、ただ流行や見た目の美しさだけを追いかけている現状の下着づくりに提案を投げかけ、気持ちよく、美しく、体に正直な下着づくりをめざしてきました。そして女性達自身にもっと正しい下着を知り、正しい下着を選び、正しい下着の着け方を理解していただけるよう、訪問試着という方法を地道につづけてまいりました。その結果、いまでは全国で290万人以上の方々に愛されるまでになりました。これからもシャルレは、理想を追求し、女性のほんとうの美しさに貢献したいと思います。



写真は、ナチュラルシェイプシリーズ/FA111ブラジャー(ワイヤー) FE102ガードル(セミロング)

シャルレの基本は、試着していただくことです。試着のご希望、下着に関するご相談は、お気軽にお電話で。

●お客様相談室専用電話（ご利用時間10:00～12:30、13:30～16:00） 神戸078-302-7181 東京03-457-0938

 シャルレ

株式会社シャルレ

〒650 神戸市中央区港島中町7-7-1 TEL.302-7171(代)

神戸百店会

*宝飾品 Jewel・Pearls

- ① 飾 ミキモト Mikimoto Pearls
 ② 飾 田崎真珠店 Tasaki Pearls
 ④ 飾 タ Jewel Tajima
 ⑤ 時計と宝石 美田時計店 Mita Watch Shop
 ⑥ 宝飾 神戸ダイヤモンド Kobe Diamond

*紳士洋服・洋品 Tailor & Men's Shop

- ⑦ 紳士服 柴田音吉洋服店 Tailor Sibata
 ⑨ 紳士服 三恵洋服店 Tailor Mituei
 ⑩ 男子洋品 フナキヤ Funakiya
 ⑪ 紳士服 十字屋洋服店 Tailor Jujiya
 ⑫ 洋品雑貨 サノヘ Sanohe
 ⑬ ワイシャツ 神戸シャツ Kobe Shirt
 ⑭ 紳士服 洋服の幹渡 Watanabe
 ⑮ 紳士服飾 ウ Men's Shop Une
 ⑯ 紳士シャツ 大和屋シャツ Yamatoya Shirt
 ⑰ レディースファッション マーキュリー MERCURY
 ⑱ 紳士服飾 西川川
 ⑲ 紳士服 アダム G
 ⑳ メンズファッション M A C

*婦人洋装・洋品 Ladie's Shop・装身具・服飾品

- ① 帽子 マキシム Maxim
 ② 服飾雑貨 エスターニュートン Esther Newton
 ③ ハンドバック シラサ Shirasa
 ④ ベビー用品 ファミリア Familiar
 ⑤ 婦人服地 シンワ
 ⑥ 婦人靴 ジョアンナ

- ② 洋装 オカダ Masuya
 ③ 婦人服飾 ベニヤ Beniya
 ④ 婦人・紳士服 セリザワ Serizawa
 ⑤ 毛皮 ベニー毛皮店 Bennie Furrier (Furs)
 ⑥ 高級婦人服地 お仕立て KOMATUYA
 ⑦ 婦人服飾 サンザ San-ai
 ⑧ オートクチュール装 Soen
 ⑨ 婦人服飾 リザ Liza
 ⑩ クチュール&ブティック ウインザー甲太田 Ota Co.(Tortoise-shell ware)
 ⑪ ハンドバック アクセサリー Ikushimaya
 ⑫ アクセサリー ギム Geimu
 ⑬ BALLYタイプ直輸入家具 Cross Shoes
 ⑭ 婦人・紳士靴 Yoshioka Shoes
 ⑮ 婦人服飾 サンジェル

- ⑯ 婦人服飾 ちんがら屋 Chingaraya
 ⑰ 婦人服飾 みよし Miyoshiya
 ⑱ 衣装 中川衣装店 Nakagawa
 ⑲ 衣装 つるや衣装店 Turuya
 ⑳ 美容 ブルースあきら Elizabeth Beauty Shop
 ㉑ 美容 美容室エリザベス Elizabeth Beauty Shop
 ㉒ 美容 みどり美粧院

*和装 Kimono, Geta

- ① 呉服 ちんがら屋 Chingaraya
 ② 呉服 みよし Miyoshiya
 ③ 衣装 中川衣装店 Nakagawa
 ④ 衣装 つるや衣装店 Turuya

*美容 Beauty Shop

- ① 美容 ブルースあきら Elizabeth Beauty Shop
 ② 美容 美容室エリザベス Elizabeth Beauty Shop
 ③ 美容 みどり美粧院

*美術・工芸品 Art

- ① 美術 元町画廊・若木屋 Motomachi Gallery
 ② 画材・額縁 末積製額 Suezumi
 ③ 工芸 磯川工芸店 Isokawa
 ④ 美術陶磁器 淡洲 Tanshudo

- ④ 新古美術 播磨 Harishin
 ⑤ 記念品・贈答品 平山商会
 *家具 家庭・文化用品 Furniture・Family

- ④ 家具 永田良介商店 Nagata Ryosuke Shop
 ⑤ 玩具 カメヤ Kameya Toy Store
 ⑥ メガネ 神戸眼鏡院 The Kode Optical Co., Ltd
 ⑦ カバン 大上靴店 Oue Trunk Co.
 ⑧ ゴルフ用品 タカハシ GOLF & BAG TAKAHASHI
 ⑨ メガネ 服部メガネ店 Hattori Optical Shop
 ⑩ 結納儀式用品 遠藤福寿堂 Endo-Fukujudo
 ⑪ 和洋家具・カーテン・カーペット インテリアイリフネ Interior Iriune
 ⑫ 家具・インテリア メーブル FUJIYA
 ⑬ 内外書籍・文具 丸善神戸元町店

*菓子・喫茶 Cake・Tea-room

- ① 和洋菓子 神戸風月堂 Kobe Fugetsudo
 ② 洋菓子 クッキーの館 クッキーの館
 ③ 洋菓子茶 Donq
 ④ チョコレート モロゾフ Morozoff
 ⑤ ドイツ菓子 ユーハイム Juchheim's
 ⑥ 洋菓子 ヒロタ Hirota Confectionery
 ⑦ 洋菓子 ユーハイムコンフェクト
 ⑧ 和菓子 二つ茶屋 Futatsuchaya
 ⑨ 菓子 本高砂屋 Hon-Takasagoya
 ⑩ 菓子・パン ベル Belle
 ⑪ 菓子 河南 Kanando
 ⑫ チョコレート コスモポリタン Cosmopolitan
 ⑬ 瓦煎餅 菊水総本店 Kikusui Sohonten
 ⑭ 喫茶 UCCカフェプラザ UCC Cafe Plaza
 ⑮ チョコレート ゴンチャロフ Goncharov
 ⑯ パン・喫茶 カスカード Kaskard
 ⑰ 洋菓子 西洋菓子処フーケ

*和洋料理 Eating House

- ⑦ 日本料理 竹葉 Chikuyotei
 ⑧ 天婦羅 可成 Okagawa
 ⑨ 寿司 本成 Hon-Narikomaya
 ⑩ とんかつ 武蔵 Musasi
 ⑪ ビヤ・ホール ニュー・トーキョー New Tokyo
 ⑫ 海川魚時雨茶屋 Shigure Jaya
 ⑬ 軽料理 蛸の壺 Takonotsubo
 ⑭ レストラン 北野クラブ The Kitano Club
 ⑮ レストラン ブランドウ Blanc de Blanc
 ⑯ ふぐ・天ぷら 栄 Sakaeya
 ⑰ 寿司 又 Matahei
 ⑱ 神戸肉 大井肉店 Ooi Beef Shop

*クラブ・料亭 Night Club

- ① 料亭 松の家 Matsu no ya
 ② ナイトクラブ 北野クラブ The Kitano Club

*ホテル Hotel

- ① ホテル 神戸オリエンタルホテル Oriental Hotel
 ② ホテル 六甲オリエンタルホテル Rokko Oriental Hotel
 ③ 観光旅館 有馬温泉(東有馬)古泉閣 Kosenaku
 ④ ホテル ニューポートホテル NEW PORT HOTEL
 ⑤ 観光旅館 ホテル全但
 ⑥ ホテル 神戸ポートピアホテル KOBE PORTOPIA HOTEL

*商社 Trading House

- ① ビール アサヒビール Asahi Beer
 ② 電化製品 ナショナルショールーム National Showroom
 ③ 銀行 太陽神戸銀行 THE TAIYO KOBE BANK, LTD
 ④ 珈琲・紅茶 UCC上島珈琲本社 UCC Ueshima Coffee
 ⑤ あかふじ米 株式会社神明

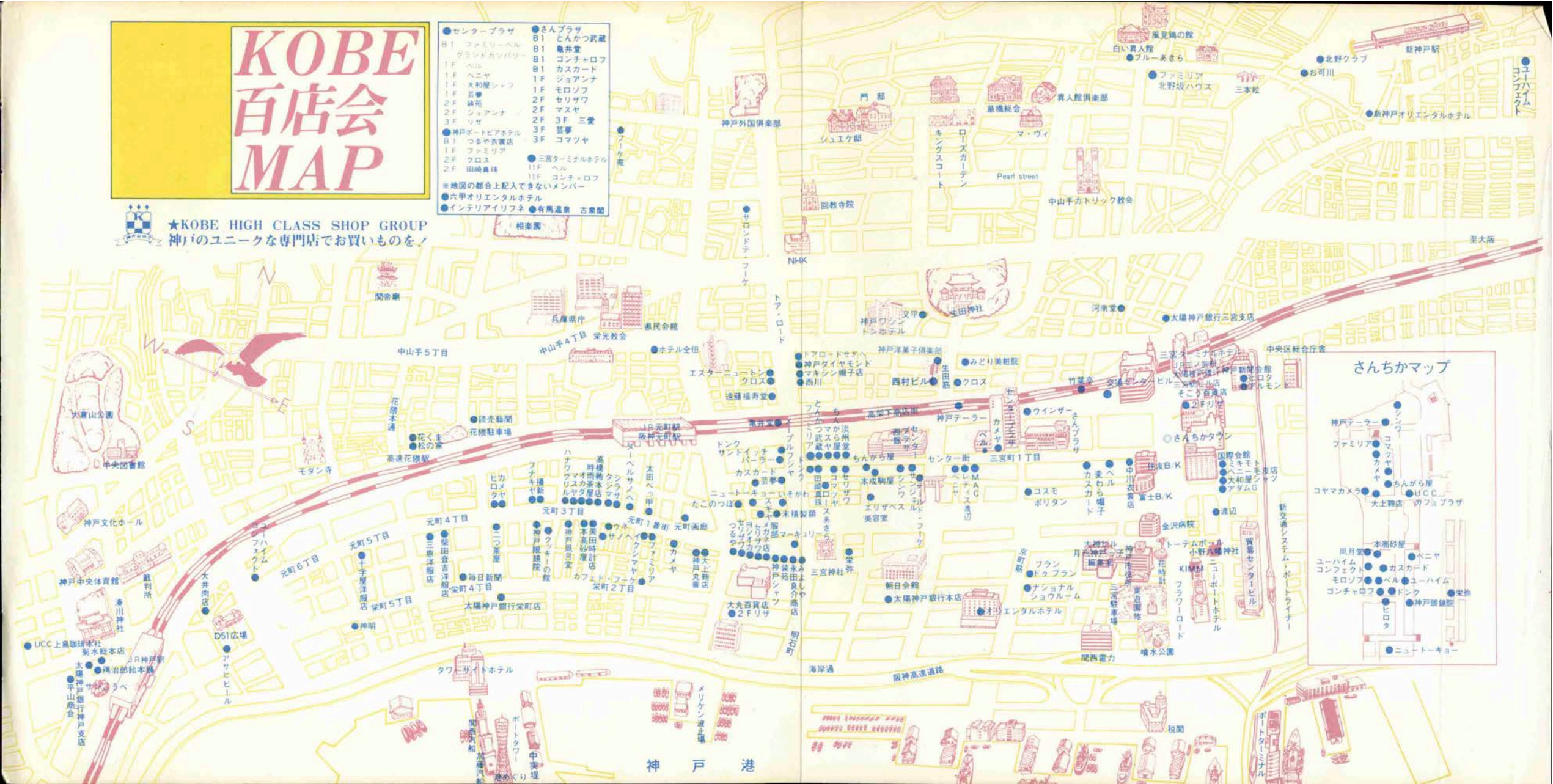
KOBE 百店会 MAP



★KOBE HIGH CLASS SHOP GROUP
神戸のユニークな専門店でお買い物をする！

- センタープラザ
B1 コスモビル
1F ベル
1F ベニヤ
1F 大和屋シャツ
1F 芸夢
2F ジョアンナ
3F リザ
●神戸ポートピアホテル
B1 つるや衣装店
1F ファミリア
2F クロス
2F 田崎眞珠
- さんプラザ
B1 とんかつ武蔵
B1 鳥井堂
B1 ゴンチャロフ
B1 カスカード
1F ジョアンナ
1F モロソフ
2F セリサウ
2F マスヤ
2F 3F 三愛
3F 芸夢
3F コマツヤ
- 三宮ターミナルホテル
1F ヘル
11F ゴンチャロフ
- 六甲オリエンタルホテル
●インテリアリブネ ●有馬温泉 古楽閣

※地図の都合上記入できないメンバー
●相楽園



さんちかマップ



HON TAKASSAGOYA
◆お菓子グルメのお菓子です◆

器も朝から
冷蔵庫。

バスパーは冷やしておいしい夏のお菓子。ゼリー（クレメンタイン・ゴディ）、ムース（チョコレート、アーモンド）、シャーベット（パルベリー、ダロ）、それぞれのデリケートな味と香りが、冷たさの中で生きる製法でつくりました。器も冷やして、この冷たいおいしさを、だいじにめしあがってくださいね。◎本高砂屋のお菓子は、全国有名百貨店でどうぞ。



Pasparla

「木」の字を大切にしています。
本高砂屋



こころひとつ モロゾフの宇宙

どれにしようか。好きなものを、いろいろ、取り分けていただく。気取りのなさがとても心地よい。空気が愉しくなってくる。いい時間が、ゆっくりとまわってゆきます。

ロマンのあるスイート



3000円

ムース、ケーキ、ゼリー、3つの贅沢な味わいを、少し大きめのサイズ、形に仕立てた、個性ゆたかな詰合せ。切り分けて、取り分けて、お愉しみください。長期保存がきくので、贈りものにも最適です。

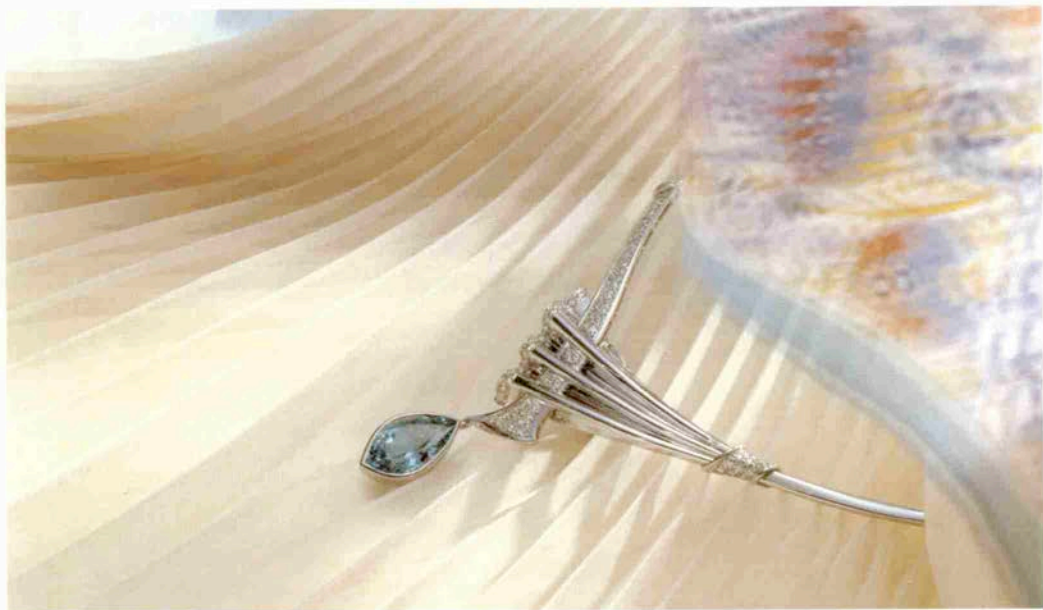
- ① スパイソース付ムース「ラムース」(2種類) ② 半生ケーキ「ルガト」(3種類) ③ フルーツソース付果肉入りゼリー「フルーツオブフルーツ」(5種類)
● 10000円 ● 5000円 ● 3000円(写真の詰合せ)

モロゾフさんちがショップ 〒650 神戸市中央区三宮町1-1 スイーツメイト Phone391-2146

(ルガト1缶、ラムース1缶、
フルーツオブフルーツ2個詰)

愉しい関係

美しい残像のようです。



遠い記憶のなかに隠されていたような。
いつか出会った、感動が繰り返されているような。
既視感にも似た不思議な思いを呼ぶ美しさがあります。
折々の気持ちをとらえる、強い印象力。
アートと、磨きこまれた技術が結ばれる、幸福な瞬間だけが
高品位な美しさをもたらし、私たちは知っています。

MIKIMOTO

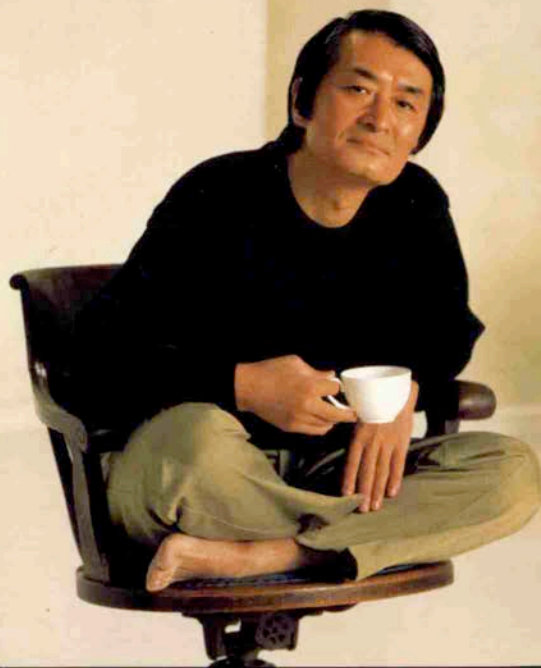
神戸＝神戸国際会館 Tel.078-221-0062 / 大阪＝梅田・新阪急ビル1階 Tel.06-341-0247 /
京都＝河原町・BALビル4階 Tel.075-241-2970 ©1988-6

95th
ANNIVERSARY

おいしさが、すなおです。 私たちの生活ブレンド。

その一杯には、すなおな存在感があります。ゆたかな香り。ほどよい酸味と苦味。やわらかなあと味。バランスのとれたおいしさは、いつでも、何杯目でも変わりません。毎日の暮らしにやさしく溶けこんでいく、UCCオリジナルブレンド。いわば、私たちの生活ブレンドです。UCCオリジナルブレンドコーヒー

UCC ORIGINAL BLEND COFFEE



上島珈琲株式会社