

イナガキ・タル木著 大月雄二郎画

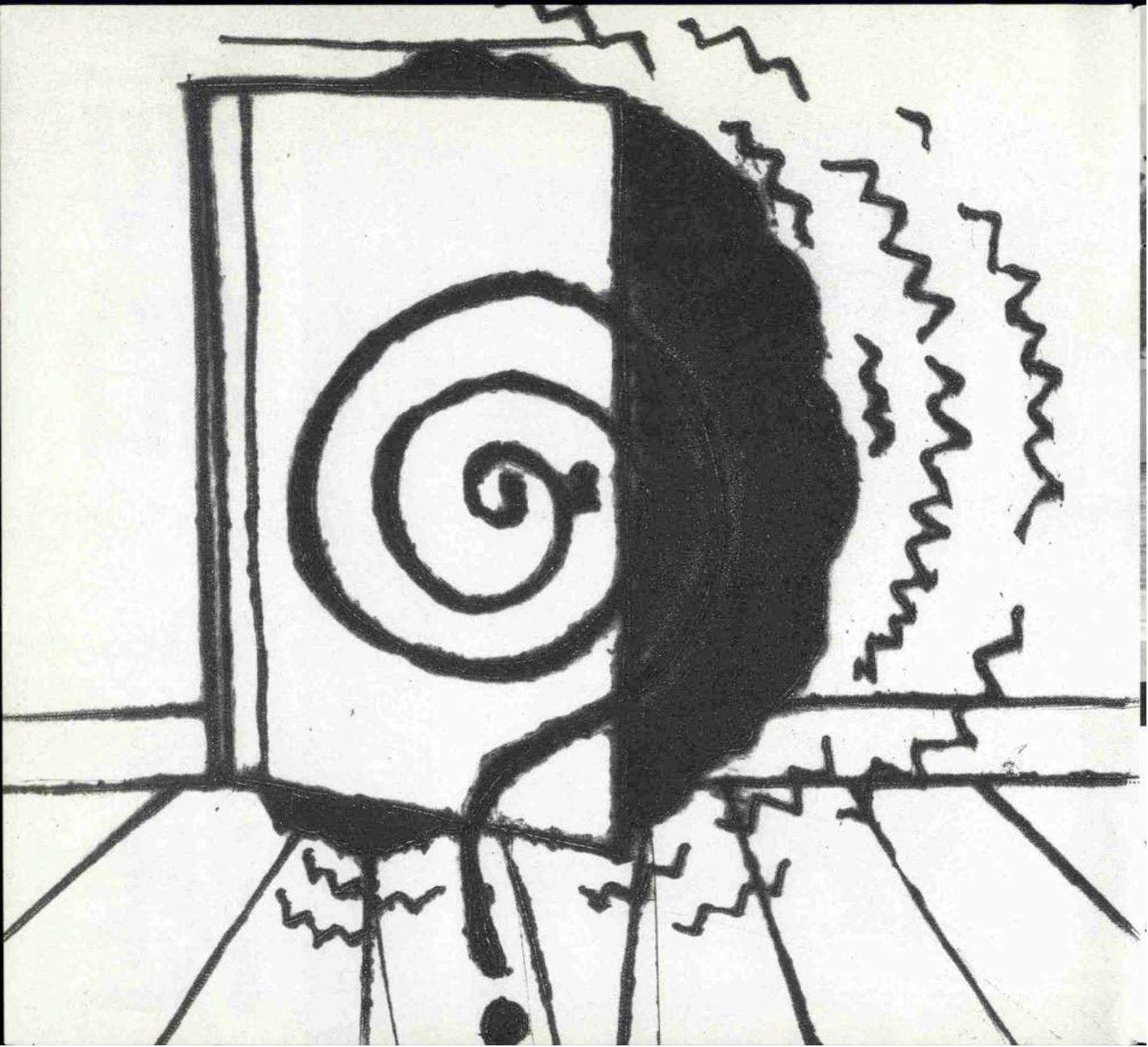
一千一秒物語

押し出された話

或る夜遅く歸つて来て 部屋のドアを開けやうとする
と 内から押ししてゐるものがある 力を一ぱい出したが
向ふも大へん強く押ししてゐるので ドアが壊れさうに
なつた 無理にこじ開けて入つてみると 誰も居らない
オヤ? と思つて見廻すと 机の上に本が一冊載つてゐ
る 誰がひつぱり出したんだらうと 何氣なく手に取つ
て開けたハヅミに 何かムクムクと起き上つて来て ヤ
ッ! と云ふ間にホイホイホイと廊下へ押し出されて行
つた……………

氣がつくと 何時の間にか門の外へ突き出されて 青い
星が澤山にキラキラしてゐるのが見えた

(本文は大正十二年金星堂版による)



海船



出航準備中のOAKTREE II—高妙マリーナ

港

★かどもとみのるOAK TREE IIでゆく
（文・写真とも）
瀬戸大橋・初クルージング



岩黒島橋(手前)と横石島橋の優美な姿



柏木先生と同乗者一北・南備瀬戸大橋をバックに



招待客を乗せて大橋見物の宇高連絡船「讃岐丸(3087トン)」（9日が最後の航海）



幕末に太平洋を渡った咸臨丸(385トン)を復元—与島のフィッシャーメンズ・ワーフ

春のうららかな4月10日、開通式で祝賀ムードに包まれる瀬戸大橋クルージングを行った。明石在住の歯科医・柏木善平さん所有のクルーザー「OAK TREE」号で高砂マリナー（高砂市と姫路市の境を流れる天川の河口）を7時30分に出航。

柏木さんはクルージング歴20年のベテラン船長。クルーザーは現在のもので6隻目。デンマークまで艇を探しに行く程の愛好家。愛艇はデンマーク製32フィート型10mの12名乗り。内部にはベッド、ソファ、キッチン、冷蔵庫、トイレ付きの豪華さ。さらにエンジンはボルボ社の260馬力を2基搭載し最高時速は30ノット（55km）。

OAK TREEは柏の木の語意。「これは10年前に買ったんだが今買えばそう4千万円かな」。水洗いやエンジンの手入れは欠かさない。いよいよ瀬戸大橋へ向けてGO。だが海図を見ると「昭和45年作製」と古く「瀬戸内も変わっているでしょう大丈夫ですか」と心配そうに私に「瀬戸内は隅々まで走っているの庭みたいなものですよ」とニコリ。エンジンスロットルを上げると見る間に26ノットの快速海面をW型に深く刻む。「ルミナス神戸号」が11ノットで走っているのその倍以上だ。同乗者は、一級小型船舶操縦士免許を取得し

た鴨田洋子さん、尾花新也さん（朝日放送プロデューサー、部長刑事担当）、河原いづみさん（るるぶりポーター）ら7名が乗船。

艇は、ゴミや流木、漁船、ノリ網等を避けながら西進。左手に家島群島、小豆島、そして直島水路へ入り宇野港沖。南方海上を見ると神戸で馴染みの帆船「日本丸」（2,570トン）の優美な船影。艇を近づけると学生達が操帆中でデッキ上を駆け回っていた。

★瀬戸内に架かる天女の羽衣

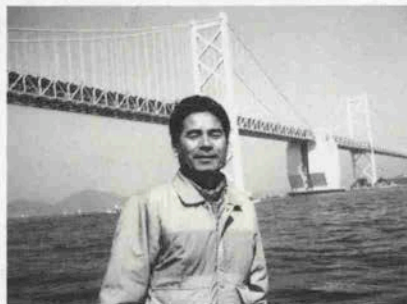
瀬戸内特有の乳白色に霞む海の彼方に、まるで天女が島々に羽衣を架けたごとく大きくゆったりとしたライトグレーの瀬戸大橋が見えてきた。本四連絡橋・児島一坂出ルート（海上部）（9・4km）の五つの島（櫃石島、岩黒島、羽佐島、与島、三ツ子島）を六つの橋（下津井瀬戸大橋、櫃石島大橋、岩黒島大橋、与島、北、南備讃瀬戸大橋）で結び、道路・鉄道併用橋としては世界最大。三つの吊り橋と二つの斜張橋、一つのトラス橋から構成するが、昭和53年10月より着工し9年半の歳月と1兆1千300億円の建設費を費やした。四国の人々が本土へ渡るのに様々な気象条件に妨げられ、昭和30年5月には濃霧の中で宇高連絡船柴雲丸と第三宇高丸が衝突し死者168



世界最高技術を駆使した現在世界第三位の長さを誇る南備讃瀬戸大橋(全長223m)



映画「喜びも悲しみも幾年月」の舞台となった男木島燈台



南備讃瀬戸大橋をバックに筆者



用船式に参加した帆船日本丸(2,570トン)



浮かぶ平安神宮と言われる人気の御座船(439トン)

名を出す痛ましい海難事故も起きた。こうした悲願が今日達せられ、午前4時38分高松駅発岡山行の一番列車マリノライナーが橋を通過し、車も同4時から渡り初めを行つた。

OK TREE IVを坂出側の南備讃瀬戸大橋(長さ1,723m)の西側にユラリと静かな海に漂わせ橋や瀬戸大橋博覧会場を眺めながらしばし休息。鴨田さん手造りの昼食で舌鼓。付近を漁船が通つたので「何が釣れるのか」と声を掛けると「アイナメじゃ」。まるつきり快晴で心地良く、時々橋上を渡る列車に歓声が上がると。しばし橋の色談議。もっと目の覚めるような赤にしたら「いや瀬戸内の景観をそこなわないよう東山魁夷画伯がこの色を選んだのよ」。与島の北側に回り込んでリゾート地への変貌ぶりに驚いた。京阪フィッシューマンズ・ワーフに様変わりしてレストランや船着き場が造られ帆船タイプの遊覧船咸臨丸(385トン)も就航。昨日廃止となつた宇高連絡船が隊列を組んで通り過ぎた。下津井側を観て、帰路は私が操舵し大槌島―高松沖―午窓港(給油)―高砂マリナー―17時30分帰着した。さて次は地元(明石海峡大橋(3,910m))である。昭和72年末の完成が楽しみだ。

MUSIC LOUNGE サント*ノレ

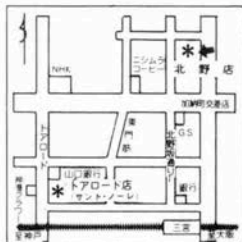


素敵な会話と
暖かい雰囲気
そして
楽しい音楽を貴方と共に

Musician
Vocal & Guitar Elad Dale Sanders
(From New Jersey U.S.A.)
Vocal & Keyboards Orphee 安藤義則
Vocal & Bass Louis 奥田勝彦
Vocal & Drums Tonny 伊藤信男
Bass Junior 平山敏幸
Vocal Madonna 中谷衣里
(サント・ノレ オーナー)



(メニュー)
●あさりのタルト
●さざえのジュレー ソースビネグレット
●オマール海老のキャビアのソース
●シャベット
●鴨のロースト 特みつソース
デザート コーヒー 1万円より 要予約



music lounge
S*HONORE

北野店
神戸市中央区中山手通1-24 ダイワナイトプラザ(象のある店)6F
☎(078) 221-3886・241-1710 無休 6:00PM~1:00AM

トアロード店
神戸市中央区下山手通2丁目5-16
☎(078) 391-3822・391-9055 無休 12:00PM~12:00AM

ご宴会・パーティーのご予約受付中！

幹事さん、
ワイワイ仲間が集まれば
ハイカラ家族でキマリ!!



4F 10部屋60畳の御座敷フロア



3F フロアー

居酒屋

ハイカラ家族

HAIKARAKAZOKU

三宮店

☎078(392)7272(代)

阪急三宮駅山側・エリーゼ上 ●営業時間/PM5:00～PM11:30

神戸百店会

*宝飾品 Jewel・Pearls

- ①宝飾 **ミキモトパール** International House (221) 0 0 6 2
- ②宝飾 **田崎真珠店** Tasaki Pearls (391) 4 0 8 5
- ④宝飾 **タマジマ** Jewel Tajima (331) 5 7 6 1
- ⑤時計と宝石 **美田時計店** Mita Watch Shop (331) 7 9 8
- ⑥宝飾 **神戸ダイヤモンド** Kobe Diamond (331) 2 3 9 7

*紳士洋服・洋品 Tailor & Men's Shop

- ⑦紳士服 **柴田音吉洋服店** Tailor Sibata (341) 0 6 9 3
- ⑨紳士服 **三恵洋服店** Tailor Mituei (341) 7 2 9 0
- ⑩男子洋品 **フナキヤ** Funakiya (321) 3 5 6
- ⑪紳士服 **十字屋洋服店** Tailor Jujiya (341) 0 2 1 9
- ⑫洋品雑貨 **サノヘ** Sanohé (321) 4 8 7
- ⑬ワイシャツ **神戸シャツ** Kobe Shirt (331) 2 1 6 8
- ⑭紳士服 **洋服の粹** Watanabe (251) 8 5 0 1
- ⑰紳士服飾 **ウメンズショップ** Men's Shop Une (331) 3 1 2
- ⑱紳士シャツ **大和屋シャツ** Yamatoya Shirt (331) 6 9 5 6
- ⑳レディースファッション **マーキュリー** MERCURY (331) 7 8 5 7
- ㉑紳士服飾 **西川** (391) 1 4 3 3
- ㉒紳士服 **アダム** (231) 3 5 7 5
- ㉓メンズファッション **MA** (392) 1 6 5 1

*婦人洋装・洋品Ladie's Shop・装身具・服飾品

- ⑲帽子 **マキシ** Maxim (311) 6 7 1 1
- ㉑服飾雑貨 **エスターニュートン** Esther Newton (331) 1 8 1 8
- ㉒ハンドバック **シラサ** Shirasa (321) 0 8 0 1
- ㉓ベビー用品 **ファミリア** Familiar (391) 5 5 5 5
- ㉔婦人服地 **シンワ** (331) 3098
- ㉕婦人靴 **ジヨアンナ** (321) 5254

- ⑳洋装 **オカダ** Okada (331) 0 0 5 1
- ㉑洋装 **マサユ** Masuya (392) 3 8 7
- ㉒婦人服飾 **ベニヤ** Beniya (332) 2135-6
- ㉓婦人・紳士服 **セリザワ** Serizawa (391) 4 6 2 4
- ㉔毛皮 **ベニ毛皮店** Bennie Furrier (Furs) (221) 3 3 2 7
- ㉕高級婦人服地 **お仕立て** KOMATUYA (331) 1833・(331) 0607
- ㉖婦人服飾 **三三** San-ai (391) 6 8 6 1
- ㉗オートクチュール **ソエリ** Soeri (331) 7 5 5 0
- ㉘婦人服飾 **リザ** Liza (391) 6 8 0 6
- ㉙クチュール&ブティック **ウイベン** Uei Ben (331) 7 9 5 2
- ㉚ベッ甲 **オタ** Ota Co. (Tortoise-shell ware) (331) 6 1 9 5
- ㉛ハンドバック **イクシマ** Ikushimaya (331) 2 4 1
- ㉜アクセサリー **ギム** Gëimu (331) 5 3 9 3
- ㉝BALLYタイプ **クロスシューズ** Cross Shoes (391) 1 7 8 1
- ㉞婦人・紳士靴 **ヨシオカ** Yoshioka Shoes (331) 5 9 9 0
- ㉟婦人服飾 **サンジエ** (331) 4 3 5 8

- ㊲紳士服 **柴田音吉洋服店** Tailor Sibata (341) 0 6 9 3
- ㊳紳士服 **三恵洋服店** Tailor Mituei (341) 7 2 9 0
- ㊴男子洋品 **フナキヤ** Funakiya (321) 3 5 6
- ㊵紳士服 **十字屋洋服店** Tailor Jujiya (341) 0 2 1 9
- ㊶洋品雑貨 **サノヘ** Sanohé (321) 4 8 7
- ㊷ワイシャツ **神戸シャツ** Kobe Shirt (331) 2 1 6 8
- ㊸紳士服 **洋服の粹** Watanabe (251) 8 5 0 1
- ㊹紳士服飾 **ウメンズショップ** Men's Shop Une (331) 3 1 2
- ㊺紳士シャツ **大和屋シャツ** Yamatoya Shirt (331) 6 9 5 6
- ㊻レディースファッション **マーキュリー** MERCURY (331) 7 8 5 7
- ㊼紳士服飾 **西川** (391) 1 4 3 3
- ㊽紳士服 **アダム** (231) 3 5 7 5
- ㊾メンズファッション **MA** (392) 1 6 5 1

*和装Kimono, Geta

- ㉞呉服 **ちんがら屋** Chingaraya (332) 5 2 9 8
- ㉟呉服 **みよしや** Miyosiya (331) 3 3 8 8
- ㊱衣装 **中川衣裳店** Nakagawa (331) 7 5 2 4
- ㊲衣装 **つるや衣裳店** Turuya (321) 0 9 6 0

*美容Beauty Shop

- ㉛美容 **ブルーズ** (北野町3 (221) 9080)
- ㉜美容 **エルザベス** (三宮本通り (331) 4461)
- ㉝美容 **エリザベス** (三宮神社前 (331) 4 9 1 7)
- ㉞美容 **みどり美粧院** (生田神社前 (331) 1 2 4 3)

*美術・工芸品Art

- ㉟美術 **元町画廊・若木屋** Motomachi Gallery (331) 2 3 5 9
- ㊱画材・額縁 **末積製額** Suezumi (311) 1 3 0 9
- ㊲工芸 **磯川工芸店** Isokawa (331) 3 3 9 8
- ㊳美術陶磁器 **淡洲堂** Tanshudo (331) 8 7 5 8

- ㊴新古美術 **播磨** Harishin (331) 2 5 1 1
- ㊵記念品・贈答品 **平山商会** (351) 1 5 5 1
- ㊶家具・家庭・文化用品 **Furniture・Family**
- ㊷家具 **永田良介商店** Nagata Ryosuke Shop (391) 3 7 3 7-9
- ㊸玩具 **カメヤ** Kameya Toy Store (221) 3 3 2 7
- ㊹メガネ **神戸眼鏡院** The Kode Optical Co.,Ltd (321) 2 1 2
- ㊺カバン **大上靴店** Oue Trunk Co. (331) 3 9 6 2
- ㊻ゴルフ用品 **タカハシ** GOLF & BAG TAKAHASHI (331) 1 1 7 2
- ㊼メガネ **遠藤福寿堂** Hattori Optical Shop (331) 1 1 2 3
- ㊽結婚儀式用品 **遠藤福寿堂** Endo-Fukujudo (575) 2 2 5 1-3
- ㊾和洋家具・カーテン・カーペット **インテリアイリフネ** Interior Irifune (851) 2 8 4 南
- ㊿家具・インテリア **メープル FUJIYA** (391) 0 5 3 5
- ㊿内外書籍・文具 **丸善神戸元町店** (391) 6 0 0 1

- ㊿菓子・喫茶 **神戸風月堂** Kobe Fugetsudo (321) 5 5 5 5
- ㊿菓子 **クッキーの館** (321) 5 5 5 6
- ㊿菓子 **ドンク** Donq (391) 5 4 8 1-3
- ㊿チョコレート **モロゾフ** Morozoff (391) 8718
- ㊿ドイツ菓子 **ユークハイム** Juchheim's (391) 3 5 3 9
- ㊿菓子 **ヒロタ** Hirota Confectionery (331) 2 3 4 0
- ㊿菓子 **ユーハイムコンフェクト** (391) 3 5 5 8
- ㊿菓子 **ニッパ** Futatsuchaya (331) 0 7 5 5
- ㊿菓子 **本高砂屋** Hon-Takasagoya (331) 7 3 6 7
- ㊿菓子・パン **ベッ** Belle (331) 0 0 2 1
- ㊿菓子 **河内南堂** Kanando (331) 1 0 6 1-3
- ㊿チョコレート **コスモポリタン** Cosmopolitan (331) 1 2 1 7
- ㊿瓦煎餅 **菊水総本店** Kikusui Sohonten (382) 0 0 8 0
- ㊿菓子 **UCC上島コーヒョップ** (391) 5 6 7 7
- ㊿チョコレート **ゴンチャロフ** Goncharov (391) 3 5 6 3
- ㊿パン・喫茶 **カスカード** (391) 1 3 6 9
- ㊿菓子 **西洋菓子処フーケ** (222) 0707

*菓子・喫茶 Cake・Tea-room

- ㊿菓子 **神戸風月堂** Kobe Fugetsudo (321) 5 5 5 5
- ㊿菓子 **クッキーの館** (321) 5 5 5 6
- ㊿菓子 **ドンク** Donq (391) 5 4 8 1-3
- ㊿チョコレート **モロゾフ** Morozoff (391) 8718
- ㊿ドイツ菓子 **ユークハイム** Juchheim's (391) 3 5 3 9
- ㊿菓子 **ヒロタ** Hirota Confectionery (331) 2 3 4 0
- ㊿菓子 **ユーハイムコンフェクト** (391) 3 5 5 8
- ㊿菓子 **ニッパ** Futatsuchaya (331) 0 7 5 5
- ㊿菓子 **本高砂屋** Hon-Takasagoya (331) 7 3 6 7
- ㊿菓子・パン **ベッ** Belle (331) 0 0 2 1
- ㊿菓子 **河内南堂** Kanando (331) 1 0 6 1-3
- ㊿チョコレート **コスモポリタン** Cosmopolitan (331) 1 2 1 7
- ㊿瓦煎餅 **菊水総本店** Kikusui Sohonten (382) 0 0 8 0
- ㊿菓子 **UCC上島コーヒョップ** (391) 5 6 7 7
- ㊿チョコレート **ゴンチャロフ** Goncharov (391) 3 5 6 3
- ㊿パン・喫茶 **カスカード** (391) 1 3 6 9
- ㊿菓子 **西洋菓子処フーケ** (222) 0707

*和洋料理 Eating House

- ㊿和洋料理 **竹葉亭** Chikuyotei (331) 1 1 2 0
- ㊿天婦羅 **おお** Okagawa (222) 3 5 1 1
- ㊿寿司 **本成駒家** Hon-Narikomaya (331) 3 2 2 6
- ㊿とんかつ **武蔵** Musasi (331) 3 7 7 1
- ㊿ビヤ・ホール **ニュー・トーキョー** New Tokyo (391) 4 5 1 1
- ㊿海川魚料理 **時雨茶屋** Shigure Jaya (331) 070・(331) 1060
- ㊿軽料理 **蛸の壺** Takonotsubo (391) 1 0 3 3
- ㊿レストラン **北野クラブ** The Kitano Club (222) 5 7 2 5
- ㊿レストラン **ブランドウ** Blanc de Blanc (321) 1 4 5 5
- ㊿ふぐ・天ぷら **栄** Sakaeya (331) 5 7 2 5
- ㊿寿司 **又** Matahei (331) 0 9 3 5
- ㊿神戸肉 **大井肉店** Ooi Beef Shop (351) 0 0 1 1

*クラブ・料亭 Night Club

- ㊿料亭 **松の家** Matsu no ya (371) 1 9 2 1-2
- ㊿ナイトクラブ **北野クラブ** The Kitano Club (222) 5 1 2 3

*ホテルHotel

- ㊿ホテル **神戸オリエンタルホテル** Oriental Hotel (331) 8 1 1 1
- ㊿ホテル **六甲オリエンタルホテル** Rokko Oriental Hotel (891) 0 3 3 3-4
- ㊿観光旅館 **有馬温泉(東有馬)古泉閣** Kosenkaku (078) (904) 0 7 3 1
- ㊿ホテル **ニューポートホテル** NEW PORT HOTEL (231) 4 1 7 1
- ㊿観光旅館 **ホテル全但** (中央区下山手通4丁目5-1全但旅館3F-4F (391) 3 8 3 8)
- ㊿ホテル **神戸ポートピアホテル** KOBE PORTOPIA HOTEL (302) 1 1 1 1

*商社 Trading House

- ㊿ビール **アサヒビール** Asahi Beer (341) 7 3 0 1
- ㊿電化製品 **ナショナルショールーム** National Showroom (391) 7 7 4 6
- ㊿銀行 **太陽神戸銀行** THE TAIYO KOBE BANK, LTD. (331) 8 1 0 1
- ㊿珈琲・紅茶 **UCC上島珈琲本社** (361) 8 8 1 1
- ㊿あかふじ米 **株式会社神明** (371) 2 1 3 6

KOBE 百店会 MAP

- センタープラザ
- さんプラザ
- ファミリーパル
- とんかつ武蔵
- ブランドカンパニー
- B1 亀井堂
- 1F ベニヤ
- 1F 大和屋ジャツ
- 1F 芸夢
- 2F 錦苑
- 2F ショアンナ
- 3F リザ
- 神戸ポートピアホテル
- B1 つるや衣装店
- 1F ファミリア
- 2F クロス
- 2F 田崎真珠
- B1 コンチャロフ
- B1 カスカード
- 1F ジョアンナ
- 2F モロソフ
- 2F セリザワ
- 2F マスヤ
- 3F 三堂
- 3F 芸夢
- 3F コマツヤ
- 三宮ターミナルホテル
- 11F ヘル
- 11F コンチーロフ

※地図の都合上記入できないメンバー
●六甲オリエンタルホテル
●インテリアイリフネ ●有馬温泉 古泉閣

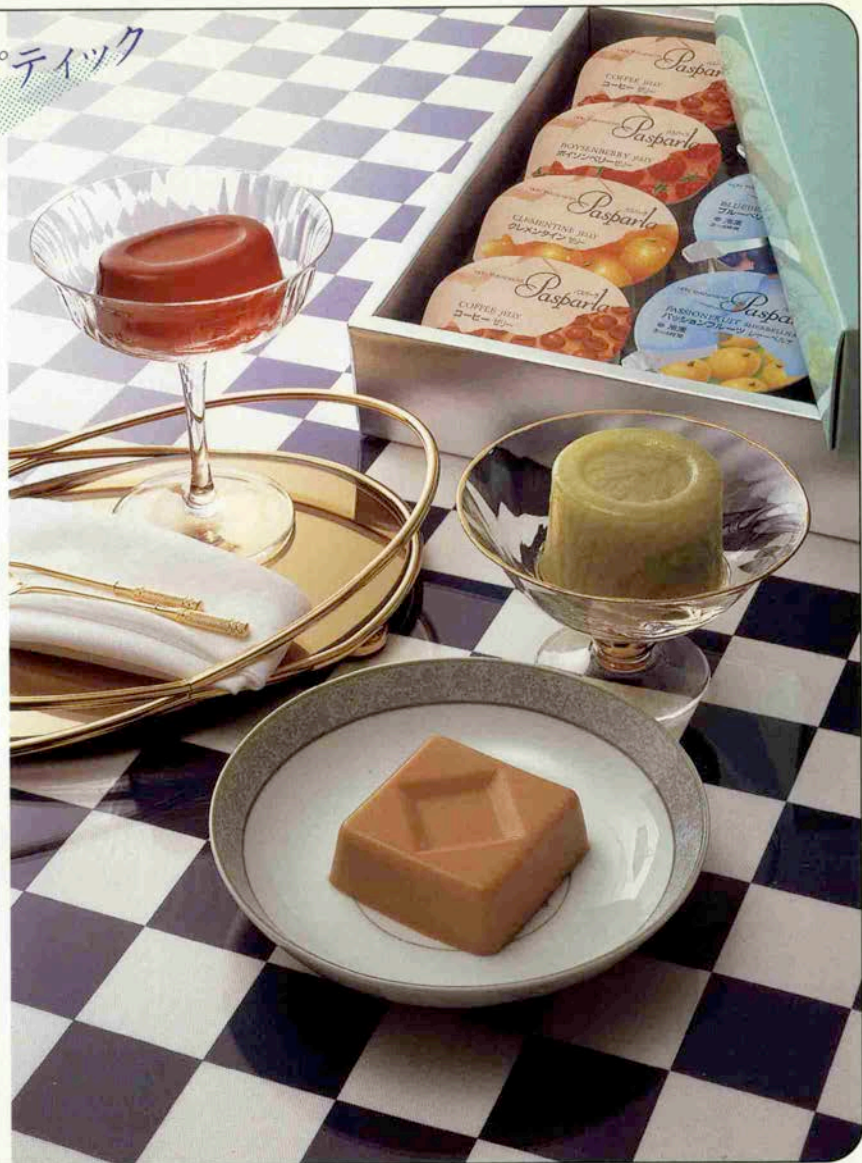
★KOBE HIGH CLASS SHOP GROUP
神戸のユニークな専門店でお買いものを!



神戸港

今、時代はアセプティック
フレッシュデザート
パスパーラ

「バス」テルカラーとフルーツ「パーラ」このふたつの名前を合わせて生れたのが「バスパーラ」。
シャーベット・ゼリー・ムースの3タイプ。
種類もなんと9種類。この夏は、バスパーラでひんやり爽やかに涼みませんか。



シャーベルナ・ゼリー・ムース結合せ
3,000円

「木」の字を大切にしています。

本高砂屋

神戸三田国際・公園都市
北神星和台



HOKUSHIN SEIWADAI

さわやかな光と風の中、もうひとつのリビングスペース＝トレリス。
新しいライフスタイルが今、北神星和台から始まります。

●北神急行の開通によって、大阪も通勤圏。ぐんと便利になりました。



第2期・69邸

5月22日販売開始

一戸2,800万円台～

北神星和台は、「神戸三田国際・公園都市」の中核を占める約85.9万㎡の新しい街。9つの公園、ジョギングロード、テニスコートなどが設けられた健康的でヒューマニティあふれる街として注目を集めています。

第1期・68邸は即日売完。第2期・69邸では、この街によりふさわしく、屋内から屋外へと広がるスペース＝トレリスを新しいライフスタイルとして提案。パーベキューパーティなど様々な工夫によってアウトリビングを魅力あるものに演出していただけます。

夢にカタチ 空間いのち

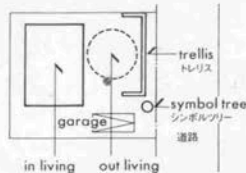
SINSEIWA

新星和不動産

(旧社名)星和住宅、星和地所、新星開発

大阪市北区西天満5丁目14-10 梅田UNビル4F ☎06-311-6635(代)

●お問い合わせ/北神営業所 神戸市北区八多町下小名田字足谷806-57 ☎078-952-1011



海に見える白いチャペルでウェディング。

御結婚披露宴・

各種パーティー

好評予約受付中



海を見ながら、神戸ならではのファッションブルなブライダルは、恋人たちの夢。
白亜のチャペルに続くホールでのご披露宴や、劇場を利用した世界で初めての
シアターウェディングなど、感動的シーンの演出を心がけています。
カリヨンの音色に祝福されて、喜びもいよいよクライマックスに――。

ゴーフル ポートピア88
神戸 風月堂 港島

〒650 神戸市中央区港島中町7-2-2 ☎(078)302-5555

本社 / 〒650 神戸市中央区元町通3丁目3番10号 ☎(078)321-5555

ゴーフル ポートピア88
ポートライナー中埠頭駅前
(ゴーフル白いチャペル前)





神戸からの おくりもの

異人館シリーズ発売記念
“異人館時代が聞こえる”
カードの中の
KOBE OLD DAYS



Photo by YASUYUKI FUJIWARA

5月13日発売!

3枚組セット(¥1,500)でお買上げの
お客様にミニBOOKプレゼント!

お買求めはNTT電話局、テレフォンカード販売店でどうぞ。

 **NTT** (KOBÉ)

