

お月さんはさかたんぶりになつて追つかけて来た。僕は逃げた。垣を超え、花園を横切り、小川を飛び、一生懸命に逃げた。そして踏切を今飛び抜けやうとする前を、ヒューと呻を立て、最大急行列車が通つた。マゴ／＼してゐると、グツとつかまへられてしまつた。お月さんは僕をこぎ廻して電信柱の根元で頭をガンといはした。それで僕は氣が遠くなつてしまつた。氣がつくと、露が一パイ下りて、畑の上に白い霧がうろついてゐた。そして遠くの方でシグナルの赤い目が泣いてゐた。電信柱がブン／＼鳴つてゐた。僕は立ち上つて埃をはらつて、お月さんをにらんでやつた。お月さんは知らぬ顔をしてゐた。家へ歸ると身體中が痛み出して熱が出た……。

それでも朝になつて街が桃色になつた時、いゝ空氣を吸はうと思つて外へ出た。すると四辻の向ふから、誰か見覚えのある人がニコ／＼しながらこちらへ歩いて來た。

「ヤノ昨夜は何うも失敬しました」とその人が云つた。誰だらうと黙つて靴先を見つめてゐると

「君おこつてゐるの？」と顔をのぞきこみながら云つたから首を横にふると「じゃ仲なほりをしませう」つて僕の手を握つた。その刹那、ハツとこれは昨夜のお月さんだ！と氣がついたので顔を上げると、誰も居なかつた。そして遠くの辻を牛乳馬車が通つて行くのが見えた。

(本文は大正十二年金星堂版による)

1986年刊大月雄二郎銅版画集一千一秒物語より『投石事件』 128×120mm

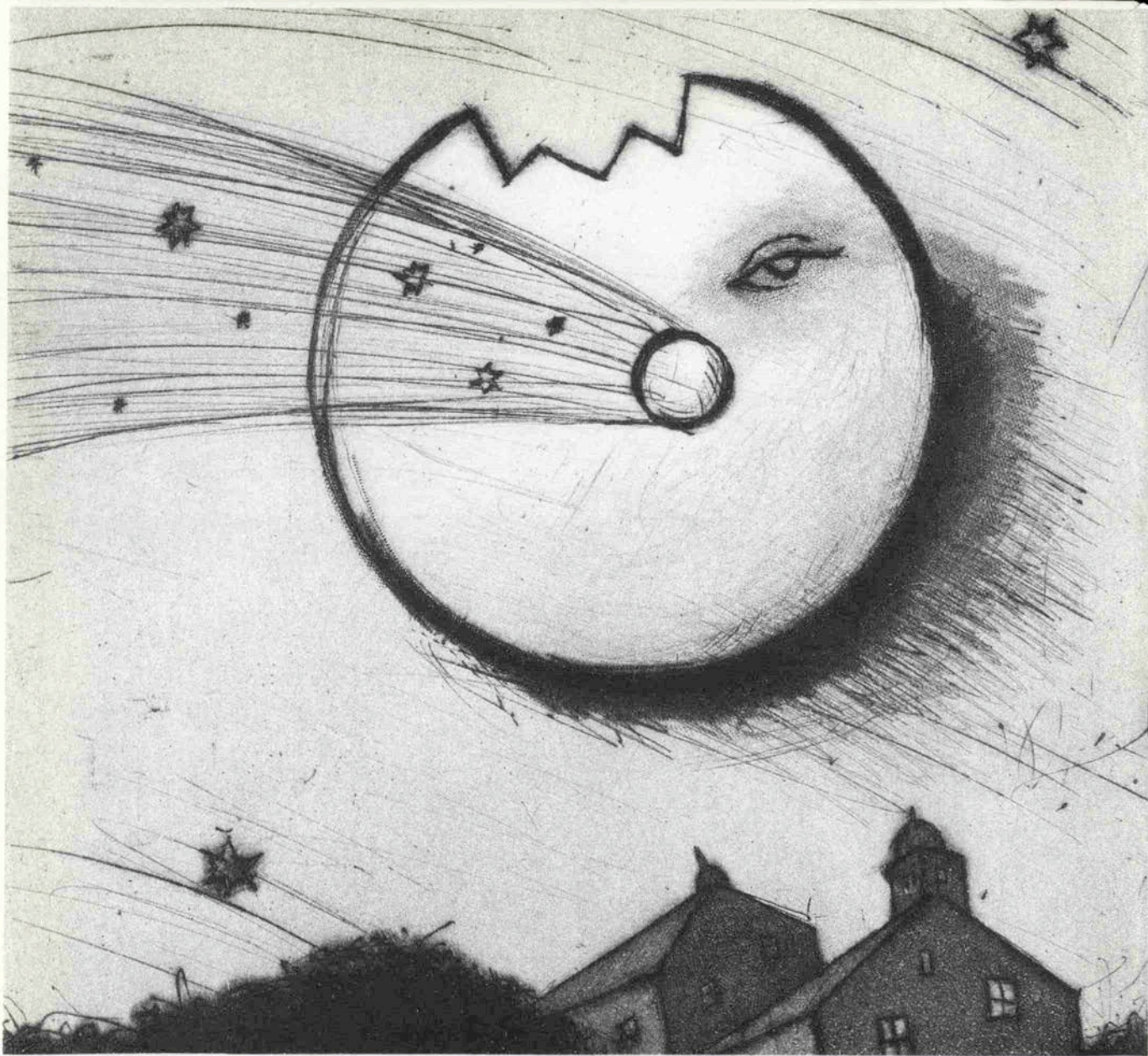


やつて見よう神戸の街で、形を変えて放出、交流

鳴海 正勝 (神戸青年会会長)

さて、MEN・ズCLUB

と言えば一昔前の男性ファッション雑誌のようですが、このMEN、





“神戸ウォーターフロント元年”

# '88ウォーターフロントサミット<sub>イン</sub>KOBE

1988年2月20日（土）14:45～

於：神戸海洋博物館ホール

小樽・函館・新潟・横浜・大阪・神戸・長崎

かどもと みのる

〈神戸港を考える会代表〉



神戸港・メリケンパーク(ポートタワーと神戸海洋博物館、国内航路のターミナル)



ウォーターフロントをウォッチング——波止場町1



変わり行く港を描く子供達——中突堤



ポートウォッチングでノザワ本社(M14年築)を鑑賞——旧居留地

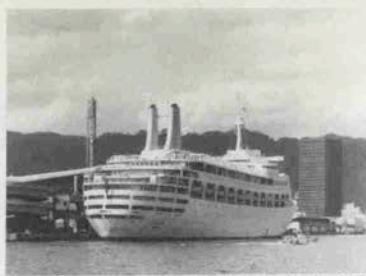


再建されたメリケン地蔵前での精霊流しには約300名の市民が参加——メリケン波止場根元

# 海船港



中突堤から出港する港めぐりの観光船ゆうゆう号



英の豪華客船キャンベラ号(44,807トン)は今年3月8日に入港する——ポートターミナル



開港120年祭をセイルドリルで祝う日本丸(2,570トン)——メリケンパーク

## ★生かしたい神戸の水辺

今年は「ウォーターフロント」(水辺)元年である。それは、市民が久しく遠ざかり忘れかけていた神戸港の水辺に、木々の緑と対比させた「第一の緑」としての愛着を抱き始めたからだ。'88年の年頭から、神戸、サンケイ、毎日、読売の各紙も外国や国内、内陸と沿岸の様々な観点から特集やシリーズを組み、ウォーターフロントへの関心を呼び起こさせている。

神戸港は、西は須磨の堺川から東は東灘の芦屋川まで東西22km、六甲・ポートアイランドに兵庫運河、各突堤などを含む水際線は実に110kmにも及ぶ。このほとんどが、港湾荷役施設とコンテナ基地、それに明治から成長してきた重厚長大の企業によって占められていて、須磨海岸を除いては容易に海岸へは近づけない。ハード面は整っているが、市民が愛着を抱き憩えるソフト面に乏しく、まるで市民を拒んでいるかのように見える港なのである。ところが近年、物流や国際経済情勢の著しい変化で港湾機能や沿岸の産業に転換期が訪れ、空洞化された部分が目立ち始めた。その中で、元町に隣接する海を埋め立ててメリケンパークに神戸海洋博物館としてオープンし、去年の開港120年の春と夏の祭典では28万人が港を訪れ、すぐ西のJR神戸駅南側の貨物駅は廃止となり副都心としてのハーバーランド

計画が進行中——と、港への関心は高まる一方である。

## ★神戸港を考える会アクティブに

私達の運動「神戸港を考える会」は、開港120年に先立つ一昨年の9月に発足した。「神戸港のどこが市民を拒んでいるのか。どうしたら楽しく水辺へ行けるか。歴史的な景観や価値はあるのか。朽ちて往く建造物の保存かつ有効利用法は……」との素朴な疑問を感じ、趣旨に賛同した有村桂子、加藤裕三、小宮容一、小泉美喜子、沢田清、島田誠、武田則明と言った建築家、デザイナー、神戸つ子副編集長、高校教諭、店主の諸氏と船長の私が7月に設立準備会を持った。そして、元町・栄町通—海岸通—メリケン波止場—京橋—旧居留地と観察して回り、「神戸港開港120年を機して、神戸港の伝統と文化、芸術を見直し、市民サイドから、より潤いや親しみのある港を求めて、考え行動する。そして、これからの港づくりや地域の活性化への提言も行う会」として発足したのであった。

それから一年半、「お宅の会員さんは忙しいでしょうね」。

と他会が舌を巻くように26名の会員は▼港界隈の絵地図「コウベポートウォッチング・マップ」の制作販売▼街を観察し船に乗るポートウォッチングを5回(勉強会を加えれば10回を越す)▼街づくりや出石街並みゼミのシンポに参加



神商議・小売部会のメンバーを招いてのウォーターフロント勉強会・昭和62年12月17日  
(毎日新聞社提供)



ハーバーランド予定地の水辺に建つ、90年を経たレンガ倉庫(三菱倉庫・高浜営業所内)



一部公園化予定の新港突堤(手前)と港の顔ポートアイランド(後方)

## '88ウォーターフロント サミットIN KOBE

開催日: 1988年2月20日(土)

場所: 神戸海洋博物館ホール  
(第1部)ウォッチング&サミット

開催時間

13:00(大丸山側出発)~14:30

ポートウォッチング

14:45~15:15 基調講演

水谷頼介氏(都市計画家・建築家)

15:30~17:30

パネルディスカッション

料金 ¥2,000(学生¥1,500)

(第2部)交流パーティ

18:00~20:00

場所: フィッシュダンス

参加費: ¥4,000

連絡先/月刊神戸っ子内「神戸ウ  
ォーターフロント市民連絡会」

TEL. 078(331)2246 繁原迄

運動の効果としては、旧神商議ビルは去年9月に残念ながら解体されたが、南蛮美術館と神戸地裁ビルの保存、地域や洋風ビルの見直しとレトロブームで、大丸神戸店が南別館と駐車場をブティックや飲食ルームに再生させ、元町と中突堤を結ぶ回遊路の見直し、市も板張りの港の散歩道を検討中――

小林郁雄さんは指摘する。時あたかも南京街・春節祭で、水神雄雄の竜が舞う。

▼メリケン地蔵の再建と地蔵盆及び17年ぶりの精霊流し(難しい港の法規制をクリア)▼旧神商議ビルの保存運動▼ハーバーランド予定地のレンガ倉庫と望楼、石段海岸の保存要望▼ウォーターフロント勉強会など、アクティブに初体験と取り組んできた。その間、会員には青年や港湾関係者も加わり、神戸の建築を考える会、C・D・C、港町神戸を愛する会と強く結束し、商業団体や港湾企業より幅広く支持を得たのである。

そこで、21世紀への港を探るべく、当考える会と神戸ウォーターフロント市民連絡会は、2月20日に神戸海洋博物館ホールにおいて'88ウォーターフロント・サミット・イン・KOB Eを開催する。幕末から明治に開港した小樽、函館、新潟、横浜、大阪、神戸、長崎の港に取り組み団体を招きシンポジウム。基調講演は都市計画家、水谷頼介さん。名建築などの歴史性の尊重。水辺の市民への開放。港への都市機能の導入」と、弟子のウォーターフロント・プランナー・

### ★七港が集うサミット

などと、行政も民間もウォーターフロントを実感として受け止め始めた。



ヨーロッパには、下着は両目をつぶって選べという格言があります。試着して、シャルレのブラジャー。

靴を選ぶとき、あなたはかならず試着するはずです。夕方に選ぶとか、両足にはいてお店の中を歩きまわるとか、そんなルールを守っているはず。ところで、おなじようにジャストフィットが大切なブラジャーの場合はどうでしょう。ただ美しいとか、きれいなデザインとか、ショーケースに飾られたものを見た目だけで選んでいる女性が、まだまだ多いようです。サイズは目安です。しっかり試着して動きやすく、疲れない、ぴったりのものを選ぶ習慣を。100人いれば100タイプバストの形がある。このような視点から、しっかりと設計されたシャルレのブラジャー。試着して、動いてみて、あなたの体を通して選んでください。

写真はFAO21ブラジャー



シャルレの基本は、試着していただくことです。試着のご希望、下着に関するご相談は、お気軽にお電話で。

●お客様相談室専用電話（ご利用時間10:00～12:30、13:30～16:00） 神戸078-302-7181 東京03-457-0938

 シャルレ

株式会社シャルレ

〒650 神戸市中央区港島中町7-7-1 TEL.302-7171(代)



極めたこの味  
まろやかさ

五年間守り育てた極上品



金盃超特級 秘蔵酒  
1.8ℓ ビン詰・木箱入  
[限定品] ¥10,000

灘の清酒  
**金盃**

金盃酒造株式会社

本社／神戸市灘区大石東町6丁目3番1号  
TEL 神戸 078-971-5251 (代表)  
東京支店／東京都中央区新川1丁目14番5号  
TEL 東京 03-563-2601 (代表)

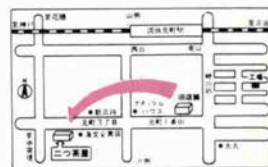
二つ茶屋新製品

酒カステラ



1箱 ¥1,300

“酒カステラ”  
新製品  
二つ茶屋の  
盛りこんだ  
その旨さを  
灘の生一本。



二つ茶屋

本 店 中央区元町通3丁目7-9 ☎(331)0755(代)  
岡本店 東灘区岡本1丁目5-5 ダイソービル内 ☎(452)0570  
工 場 中央区三宮町3丁目10 ☎(331)0796



# 神戸百店会

## \*宝飾品 Jewel・Pearls

- ①宝飾 ミキモト 国際会館1階 (221) 0 0 6 2  
Mikimoto Pearls International House  
②宝飾 田崎真珠店 センター街 (391) 4 0 8 5  
Tasaki Pearls  
④宝飾 タジマ 元町通二丁目 (331) 5 7 6 1  
Jewel Tajima 2-motomachi  
⑤時計と宝石 美田時計店 元町通三丁目 (331) 1 7 9 8  
Mita Watch Shop 3-motomachi  
⑥宝飾 神戸ダイヤモンド トアロード (331) 2 3 9 7  
Kobe Diamond Tor Road

## \*紳士洋服・洋品 Tailor & Men's Shop

- ⑦紳士服 柴田音吉洋服店 元町通四丁目 (341) 0 6 9 3  
Tailor Sibata 4-motomachi  
⑨紳士服 三恵洋服店 元町通四丁目 (341) 7 2 9 0  
Tailor Mituei 4-motomachi  
⑩男子洋品 フナキヤ 元町通三丁目 (321) 0 3 5 6  
Funakiya 3-motomachi  
⑪紳士服 十字屋洋服店 元町通五丁目 (341) 0 5 1 9  
Tailor Jujiya 5-motomachi  
⑫洋品雑貨 サノヘ 元町通二丁目 (331) 4 7 0 7  
Sanohe 2-motomachi  
⑬ワイシャツ 神戸シャツ 大丸通三丁目 (331) 2 5 6 8  
Kobe Shirt In front of Daimaru  
⑭紳士服 洋服の粹 渡辺 国際会館南1 (251) 8 5 0 1  
Watanabe 8-Isogami-dori  
⑮紳士服 ウメネ 元町通二丁目 (331) 3 1 1 2  
Men's Shop Une 2-motomachi  
⑯紳士シャツ 大和屋 元町通二丁目 (331) 6 9 5 6  
Yamatoya Shirt 2-motomachi  
⑰レディースファッション マーキュリー 大丸前山側角 (331) 7 8 5 7  
MERCURY In front of Daimaru  
⑱紳士服 西川 元町通二丁目 (391) 1 4 3 3  
Saiwa 2-motomachi  
⑲紳士服 アダム 国際会館3F (231) 3 5 7 5  
Adam 3-motomachi  
⑳メンズファッション M.A.C. ニューセンタービル (392) 1 6 5 1

## \*婦人洋装・洋品 Ladie's Shop・装身具・服飾品

- ⑬帽子 マキシム トアロード (331) 6 7 1 1  
Maxim Tor Road  
⑲服飾雑貨 エスターニュートン トアロード (331) 1 8 1 8  
Esther Newton Tor Road  
⑳ハンドバック シラ 元町通二丁目 (321) 0 8 0 1  
Shirasa 2-motomachi  
㉑ベビー用品 ファミリア 元町1丁目 (391) 5555  
Familiar 1-F・ロードセンター街角  
㉒婦人服 シンワ センター街 (331) 3098  
Shinwa さんちか (321) 5254  
㉓婦人靴 ジョアン サンプラザ (391) 5078

- ㉔洋装 ショール Okada カ 元町通三丁目 (331) 0 0 5 1  
Masuya ス 3-motomachi  
㉕婦人服飾 ベニヤ ニ センター街・大丸前 (392) 3 8 7 0  
Beniya Center-Gai  
㉖婦人・紳士服 セリザワ センター街・大丸前 (391) 4 6 2 4  
Serizawa Center-Gai  
㉗毛皮 ベニ毛皮店 国際会館1階 (221) 3 3 2 7  
Bennie Furrier (Furs) Kobe International House  
㉘高級婦人服地お仕立て コマツ センター街・さんちか (331) 1833・(331) 0607  
KOMATUYA  
㉙婦人服飾 サンアイ さんちか (391) 6 8 6 1  
San-ai  
㉚オートクチュール ソエン 大丸通三丁目 (331) 7 5 5 0  
Soen  
㉛婦人服飾 リザ センタープラザ3F (391) 6 8 0 6  
Liza  
㉜クチュール&アティック ウインザー さんちか (331) 7 9 2 2  
Za 2-motomachi  
㉝ハンドバッグ 太田ベッパ 元町通一丁目 (331) 6 1 9 5  
Ota Co. (Tortoise-shell ware) 1-motomachi  
㉞アクセサリー イクシマヤ 元町通一丁目 (331) 2 4 1 5  
Ikushimaya 1-motomachi  
㉟アクセサリー 荻 トラード (331) 5 3 9 3  
Geimu Tor Road  
㊱BALLYアティック クロス トラード (391) 1 7 8 1  
Cross Shoes Tor Road  
㊲直輸入家具 ヨシオカ 大丸通三丁目 (331) 5 1 9 0  
Yoshioka Shoes In front of Daimaru  
㊳婦人・紳士靴 サンジエル センター街 (331) 4 3 5 8  
Sanzel

## \*和装 Kimono, Geta

- ㊴呉服 ちんがら屋 センター街 (332) 5 2 9 8  
Chingaraya Center-Gai  
㊵呉服 みよしや 大丸通三丁目 (331) 3 9 8 8  
Miyoshiya In front of Daimaru  
㊶装束 中川衣業店 センター街 (331) 7 5 2 4・5 3 3 3  
Nakagawa Center-Gai  
㊷衣装 つるや衣業店 大丸通三丁目 (321) 0 3 6 0  
Turuya In front of Daimaru

## \*美容 Beauty Shop

- ㊸美容 ブルーあきら 北野町3 (221) 9080  
Blue Akiura 三宮本通り (331) 4461  
㊹美容 ローズあきら 三宮 神1 前 (331) 4 9 1 7  
Rose Akiura  
㊺美容 エリザベス Elizabeth Beauty Shop  
㊻美容 みどり美粧院 生田神社前 (331) 1 2 4 3

## \*美術・工芸品 Art

- ㊼美術 元町画廊・若木屋 元町通一丁目 (331) 2 3 5 9  
Motomachi Gallery 1-motomachi  
㊽画材・顔料 末積 トラード (331) 1 3 0 9  
Suezumi Tor Road  
㊾工芸 磯川工芸店 トラード (331) 3 3 9 8  
Isokawa Tor Road  
㊿美術陶磁器 淡洲 トラード (331) 8 7 5 8  
Tanshudo Center-Gai

- ㊾新古今美術 播磨 元町通三丁目 (331) 2 5 1 6  
Harishin 3-motomachi  
㊿記念品・贈答品 平山商会 神戸駅前 (351) 1 5 5 1  
Hirayama  
\*家具・家庭・文化用品 Furniture・Family  
㊿家具 永田良介商店 大丸通三丁目 (391) 3 7 3 7  
Nagata Ryoosuke Shop In front of Daimaru  
㊿玩具 カメヤ 元町本店 (331) 0 0 9 0  
Kameya Toy Store さんちか (391) 4 0 4 5  
㊿メガネ 神戸眼鏡院 元町通三丁目 (321) 1 2 1 2  
The Kode Optical Co., Ltd. 3-motomachi  
㊿カバン 大上靴店 元町通一丁目 (331) 3 9 6 2  
Oue Trunk Co. 1-motomachi  
㊿ゴルフ用品 タカハシ 元町通三丁目 (331) 1 1 7 2  
GOLF & BAG TAKAHASHI 3-motomachi  
㊿メガネ 服部メガネ店 大丸通三丁目 (331) 1 1 2 3  
Hattori Optical Shop In front of Daimaru  
㊿結婚儀式用品 遠藤福寿堂 長田本店 (575) 2 2 5 1  
Endo-Fukujudo  
㊿和洋家具・カーテン・カーペット インテリアイリフネ 豊・六甲道南 (851) 2 8 4 1  
Interior Irifune  
㊿家具・インテリア メープル FUJIYA 三宮トアロード (391) 0 5 3 5  
Marple Fujiya  
㊿内外書籍・文具 丸善神戸元町店 元町1番街 (391) 6 0 0 1

## \*菓子・喫茶 Cake・Tea-room

- ㊿和洋菓子 神戸風月堂 元町通三丁目 (321) 5 5 5 5  
Kobe Fugetsudo 3-motomachi  
㊿喫茶 クッキーの館 元町通三丁目 (321) 5 5 5 6  
Donq Center-Gai  
㊿喫茶 モロゾフ センター街 (391) 5 4 8 1  
Morozoff Center-Gai  
㊿ドイツ菓子 ユーハイム センター街 (391) 8718  
Juchheim's さんちか (391) 2146  
㊿洋菓子 ヒロタ 元町通三丁目 (331) 2 3 4 0  
Hirota Confectionery 3-motomachi  
㊿洋菓子 ユーハイムコンフェクト さんちか (391) 3 5 5 8  
Yuhaim Confectionery  
㊿和菓子 ふたつ茶屋 元町通三丁目 (331) 0 7 5 5  
Futatsuchaya 3-motomachi  
㊿菓子 本高砂屋 元町通三丁目 (331) 7 3 6 7  
Hon-Takasagoya 3-motomachi  
㊿菓子・パン ベル 三宮センター街 (331) 0 0 2 1  
Belle  
㊿菓子 河南堂 三宮駅山側 (331) 1 0 6 1  
Kando St. Sannomiya-north  
㊿チョコレート コスモポリタン 三宮京町筋 (331) 1 2 1 7  
Cosmopolitan Kyomachi Street  
㊿瓦煎餅 菊水総本店 楠公社正門側角 (385) 0 7 8 0  
Kikusui Sohonten In front of Nanko  
㊿喫茶 UCC上島コーヒショップ さんちか (391) 5 6 7 7  
UCC Coffee Shop  
㊿チョコレート ゴンチャロフ さんちか (391) 3 5 6 3  
Goncharov  
㊿パン・喫茶 カスカード さんちか (391) 1 3 6 9  
Kascardo  
㊿洋菓子 西洋菓子処フーケ アーク南 (222) 0707  
Fuuke 生田店 (392) 0103  
元町店 (392) 0678

## \*和洋料理 Eating House

- ㊿和洋料理 竹葉亭 竹葉亭 (331) 1 1 2 0  
Chikuyotei Sannomiya Hankyu  
㊿天婦羅 お可川 北野町一丁目 (222) 3 5 1 1  
Okagawa  
㊿寿司 本成駒家 三宮本通り (331) 3 2 6  
Hon-Narikomaya Sannomiya Hondori  
㊿とんかつ 武蔵 三宮センター街 (331) 3 7 7 1  
Musasi Center-Gai  
㊿ビヤ・ホール ニュー・トーキョー 生田五福路 (391) 4 5 8 8  
New Tokyo Ikuta Yanagi Street  
㊿海鮮料理 時雨茶屋 元町3丁目 (331) 0070・(331) 1060  
Shigure Jaya 3-motomachi  
㊿軽料理 蛸の壺 大丸前東横北 (391) 1 0 3 3  
Takonotsubo 1-motomachi  
㊿レストラン 北野クラブ 北野クラブ階上 (222) 5 2 3 3  
The Kitano Club 1-Kitano-Cho  
㊿レストラン ブランドウブラン 京町7丁目 (321) 1 4 5 5  
Blanc de Blanc 77-1 Kyomachi  
㊿ふぐ・天ぷら・寿司 栄弥平 大丸前・三宮神社東 (331) 5 7 2 2・5 6 7 4  
Sakaeya 2-Sannomiya  
㊿寿司 又 生田神社前 (331) 0 9 3 5  
Matahei Ikuta Street  
㊿神戸肉 大井肉店 元町7 (西元町駅通) (351) 1 0 1 1  
Ooi Beef Shop 7-motomachi

## \*クラブ・料亭 Night Club

- ㊿料亭 松の家 花 (571) 1 9 2 1  
Matsu no ya Hanakuma  
㊿ナイトクラブ 北野クラブ 北野町 (222) 5 1 2 3  
The Kitano Club Kitano-Cho

## \*ホテル Hotel

- ㊿ホテル 神戸オリエンタルホテル 京町2丁目 (331) 8 1 1 1  
Oriental Hotel 25-Kyomachi  
㊿ホテル 六甲オリエンタルホテル 六甲山側 (891) 0 3 3 3  
Rokko Oriental Hotel Mt. Rokko  
㊿観光旅館 有馬温泉(東有馬)古泉閣 神078 (904) 0 7 3 1  
Kosenkaku Arima  
㊿ホテル ニューポートホテル フラワーロード (231) 4 1 7 1  
NEW PORT HOTEL  
㊿観光旅館 ホテル全但 中央区下山手通4丁目 (391) 3 8 3 8  
Hon-All Buton  
㊿ホテル 神戸ポートピアホテル 中央区港島中町6-10-1 (302) 1 1 1 1  
KOBE PORTOPIA HOTEL

## \*商社 Trading House

- ㊿ビール アサヒビール 相生町 (341) 7 3 0 1  
Asahi Beer Aiol-Cho  
㊿電化製品 ナショナルショールーム 京町7丁目 (391) 7 4 6  
National Showroom Kyomachi-Suji  
㊿銀行 太陽神戸銀行 本店浪花1丁目代表 (331) 8 1 0 1  
THE TAIYO KOBE BANK, LTD. Naniwa-Cho  
㊿珈琲・紅茶 直輸入 神戶駅前 (361) 8 8 1 1  
UCC上島珈琲本社  
㊿あかふじ米 海2丁目 (371) 2 1 3 1  
Aka Fuji Rice

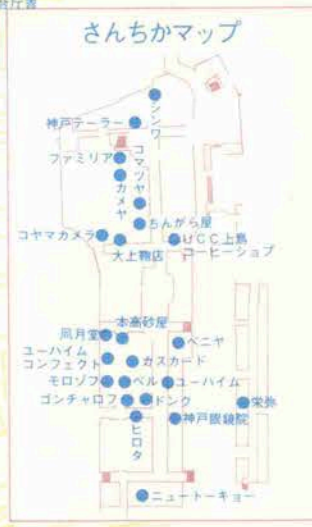
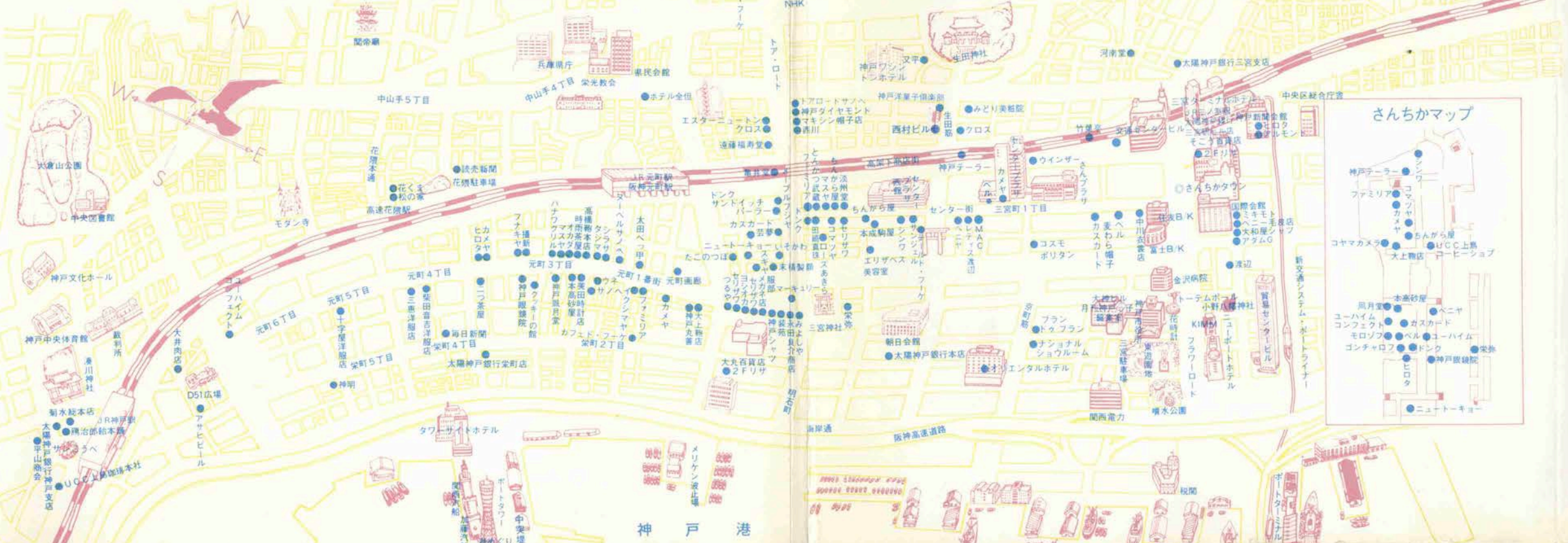


# KOBE 百店会 MAP



★KOBE HIGH CLASS SHOP GROUP  
神戸のユニークな専門店でお買い物をする

- センタープラザ  
B1 1F ゴールド・ヘル  
2F カラオケ・パティ  
3F ベル  
4F ベニヤ  
5F 大和屋シヤ  
6F 錦苑  
7F シヤアンナ  
8F リサ
- 神戸ポートピアホテル  
B1 1F つるや衣装店  
2F フォーミリア  
3F クロス  
4F 田崎真珠
- さんプラザ  
B1 1F とんかつ武蔵  
2F 亀井堂  
3F コンチャロフ  
4F カスカート  
5F ジョアンナ  
6F モロソフ  
7F セリサワ  
8F マスヤ  
9F 3F 三堂  
10F 3F 三堂  
11F コマツヤ
- 三宮ターミナルホテル  
11F ヘル  
12F コンチーロフ
- 地区の都合で記入できないメンバー  
●六甲オリエンタルホテル  
●インテリアイフネ ●有馬温泉 古泉閣



神戸港



1988・2・14 ST. VALENTINE'S DAY

愛のメインテーマ



ジェラシー  
**BLACK & RED**  
誘惑

「木」の字を大切にしています。

本高砂屋

神戸元町本店・さんちか店・阪急三番街店・全国有名百貨店



# 第2回 モロゾフ「愛の詩」募集



優秀作品を  
お寄せくださった方を  
バレンタインデーのふるさと  
イタリア・テルニにご招待します。

2月14日、バレンタインデーは  
愛へ感謝をする日であり  
新しい愛がはじまる日です。

●応募方法/詩の形式は自由です。原稿用紙400字詰め5枚以内でお書きください。未発表の作品に限りです。お一人様何点でも結構です。住所・氏名・年齢・職業(学生の方は学校名と学年)・電話番号を原稿用紙にお書きになって、各作品のはじめに託してお送りください。入選作品の著作権はモロゾフ側に帰属します。なお、応募作品の返却には応じられません。

●応募資格/満18歳以上。

●あて先/〒106 東京都港区麻布郵便局留 モロゾフ「愛の詩」係

●募集期間/1月28日～2月末日(当日消印有効)

●発表/「鳩よ」6月号(5月3日発売)

●賞品/特等(10名様)イタリア・テルニ9日間の旅(出発日:昭和63年5月28日(土)～6月5日(日)予定。ご招待は応募作者ご本人に限らせていただきます。旅行の権利を他の物に変更することはできません。出発地:新東京国際空港、または大阪国際空港)までの費用は自己負担となります。1等(20名様)聖バレンチノ教会の「愛のお守り」・<モロゾフ>菓子詰合せ5,000円相当 2等(30名様)聖バレンチノ教会の「愛のお守り」・<モロゾフ>菓子詰合せ3,000円相当 ※なお1等、2等は賞品の発送をもって発表にかえさせていただきます。

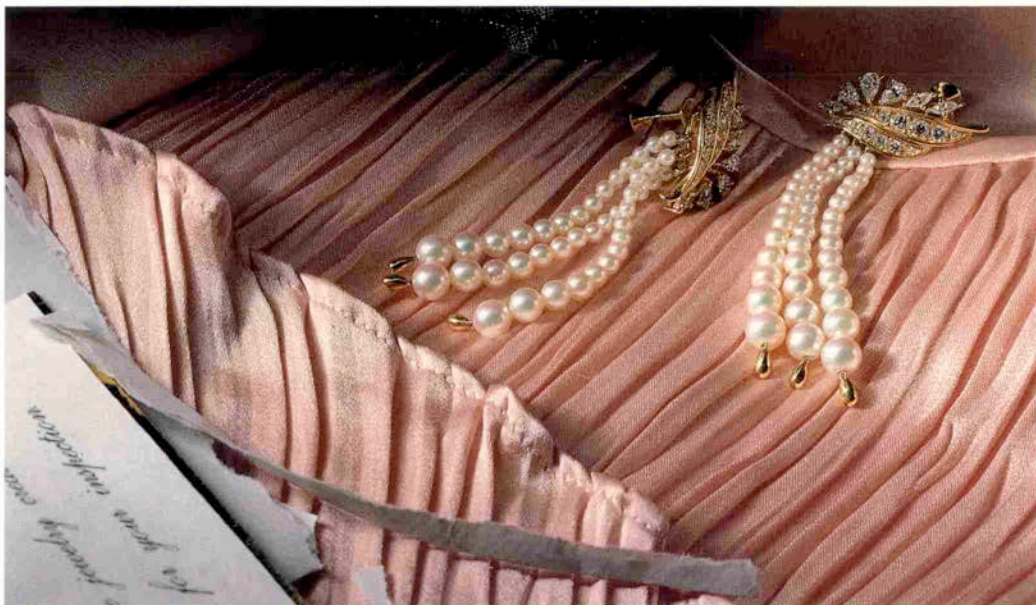
●選考委員/荒川洋治(詩人)・秋元康(詩人)・三浦実(「鳩よ」編集長)・井上儀(プランナー)・脇田直枝(コピーライター)・葛野友太郎(モロゾフ株式会社取締役会長)

●後援/ ㈱マガジンハウス「鳩よ」



〒658 神戸市東灘区御影本町6丁目11番19号 ☎078(822)5000代

想いは、しなやかに揺れています。



一本の電話が、一枚の手紙が、その日ジュエリーに  
求めるものを変えてしまうかもしれません。  
装う心が繊細に揺れ惑うたのしさ。  
千の心に千のデザインが存在しなければならない秘密を、  
私たちは想いつづけています。

MIKIMOTO

神戸＝神戸国際会館 Tel.078-221-0062 / 大阪＝梅田・新阪急ビル1階 Tel.06-341-0247 /  
京都＝河原町・BALビル4階 Tel.075-241-2970 ©1988-2

95<sup>th</sup>  
ANNIVERSARY



スコットランドを愛する人のスコッチ



Grand  
**Old Parr**  
De Luxe Scotch Whisky

標準的な小売価格 ¥8,500

日本総代理店・オールドパー株式会社  
総発売元・ロイヤルリカー株式会社

神戸つ子

第322号

昭和63年2月1日発行

（毎月1回1日発行）

郵便番号〒650 電話（078）331・2246

ナニワ印刷（株）印刷 編集・発行／小泉康夫

頒価3800円（送料70円）