



素朴な感じの
小嶋茂生さん

6/28

Hyogo Walk

マンガ・高橋 孟



白磁に浮かび上がる菊彫り

出石焼小嶋製陶所窯元
小嶋茂生さん

出石郡出石町は、その名が示すように良質の陶石の豊富な産地である。古く、垂仁天皇時代に天日槍命(出石神社祭神)が陶工を伴って但馬を訪れ、永住した時から焼物の歴史が始まったと伝えられる。そして現在の出石焼が焼かれるようになったのは、1764(明和元)年から。美しく輝く白磁の出石焼の今昔を、小嶋茂生さんが案内してくれる。

立杭焼のように天然の土からつくる焼物と違って、出石焼はまず陶石を土にする作業から始まる。石を水洗いし、粉碎。粘着性と強度を増すための別種の陶土を加えてから泥に。それをろ過し、磁石で鉄分を除いて圧搾。ようやく土ができ上がる。陶石から土になるまで、約42時間。大変な時間と労力を要する作業である。

成形はロクロを使用する方法と、石膏型に流しこむ方法の二通り。形ができ上がったなら彫刻し、素焼きしてから絵付けする。そこで上薬をかけて再び窯へ。ここがポイントで、上薬に守られた模様は長く使用しても消えることなく美しい。

こうして、繊細で艶やかな白磁が生まれるのである。

伝統工芸師の岩上さんが、出石焼の特徴は「透き通るような白さと菊の花を形取った透かし彫りの美しさ」だと教えてくれた。土の時には赤味がかっているのに、乾けば真っ白。それは神秘的ですらある。

昔は登り窯だったが今は電気とガスを併用。陶土づくりにも機械が導入されている。しかし、やはり繊細な造形は人の手に頼る伝統工芸。「最近、学校でも陶芸クラブができてたりして、若い人の関心も高まっています。でも現在うちで働いているのは、案外遠隔地からの人が多くてね。」小嶋さんは今、「地元での後継者育成」という大きな課題に取り組んでいる。

■白磁 出石焼 小嶋製陶所

工場 兵庫県出石郡出石町下谷一

☎ (079652) 2204

自宅 兵庫県出石郡出石町結庄100

☎ (079652) 2394



これは イメージ実現装置といっ
たたとえば……
「美女!」



1



2

彼女への「花たば!」



3

「かわいい子ちゃん!」



4

彼女とドライブする「クルマ!」



アアホカ...



5



6

名品銘店
■
神栄石野証券
岡本支店
■

インタビューー

小原 由起子

(パーソナリティ)



左/小原由起子さんと船越嘉次岡本支店長

6人のフロントレディが 笑顔で迎える岡本支店オープン

10月14日朝。阪急岡本駅を南へ50メートル。太陽神戸銀行岡本出張所の二階へ、優れた判断力と行動力であるの証券界をリードする神栄石野証券(石田一社長)の新しい岡本支店(船越嘉次支店長)がフレッシュにオープンした。「いらっしやいませ!」

ロイヤルブルーのスーツに白いブラウス、千鳥格子のネクタイ姿の6人のフロントレディたちが、さわやかな笑顔でお出迎え。

今、サンTVで活躍する小原由起子さんが、話題の岡本支店の船越支店長と、フロントレディのチーフ藤本晃子さんにインタビュー。

★国際感覚のハイタッチ、ハイセンスで

小原「おめでとうございます。6人の美女の笑顔が明るいですね」

藤本「ありがとうございます。昔の証券業界は男イメーজの世界でしたが、私たち証券レディの口からなら聞きたいことが聞ける親しみ易さをモットーに平均年齢22才、若い力とチームワークを大切に、笑顔でお客様をお迎えしています。」

小原「岡本支店オープンのご抱負は?」
船越「東証93社の証券会社の中で、神戸に本社があるのは神栄石野証券だけでして、国際感覚のハイセンス、ハイタッチで翔く証券会社をイメージにしております。岡本支店は、芦屋に似ているファッショナブルな街に誕生した

ので、フロントは全員女性でと頑張っています。」

小原「私も四年程短波放送で、株式市場を担当していました、今はサンTVで財テクコーナーを受持つなど、株式」とご縁がありますので。財テクの利点を教わりたいですね。」

船越「まず、お金の大切さが判ることですね。私は人間はリスクを持つことによって成長すると思います。株を持つことによって、世の中の流れを先取る精神と、判断力がそなわりますから、老人ぼけにはならない(笑)これらの高齢化社会に役立ちますよ。」

小原「頭の回転がよくなくて、お金もうけができれば、いこうとなしですか(笑)。お客様はどんな層が多いですか」
藤本「本日オープンでしたが、8割方がほとんど女性客で、男性客は昔のごひきの方々です。ミセスの方々は200万、300万を運用するおつもり



左よりレポーターの小原由起子さん、フロントレディの植原由華、藤本晃子、高島治美、篠原緑、村上陽子、立川富士恵の美しい皆さん。

で来店され、岡本に証券会社が出来て便利になったと喜んでいただいています。」

藤本「昔はお金はいざという時のために貯蓄していました。しかし今は、ためるより殖やす時代です。私たちフロントレディとご相談いただいて、証券貯蓄、証券投資を楽しんで頂けたらと思います。」

小原「神栄石野証券のこれからの動向をお伺いしましょうか。」

船越「銀座支店が12月、来年3月末に新しい太陽神戸銀行の浜側の興和ビルが本店になりますし、5月は川西支店、7月には渋谷支店と店舗計画はもりだくさんです。」

そして早く総合証券になりたいです。個人顧客の皆様を大事にするのは勿論ですが、法人部と国際部を強化して行くことになると思います。」

小原「私も、証券の店頭に久しく来なかったんですが、岡本店は明るくてソフトムードがいいですね。」

藤本「砂漠に水が吸い込まれるように、いち早く地元の皆様に愛されるすてきな岡本支店にしたいものです。」

船越「岡本支店にお客さまがいらつしやるとフロントレディが皆様を笑顔でなごやかにお迎えます。株式業務は全てととのつていきますので気軽にご利用下さい。」

神栄石野証券本店／中央区栄町通1ノ2ノ15

078・391・0001

岡本支店／東灘区岡本1ノ8ノ24
078・412・8271

愛が伝わる、
おいしさです。

シルベスター・スタローン
シルベスター・スタローン



あの方の笑顔が見たいから、贈りものに、本物の味を選びます。素材に対する厳しい眼と、伝統に磨かれた独自の技とが織りなす味わいのシンフォニー。季節のごあいさつに、伊藤ハム。あなたの愛を、伝えます。





味とともに100余年の伝統を誇る高級奈良漬



灘 の 名 産
甲 南 漬

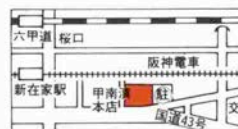
まごころのこもったお歳暮に、「化粧樽詰合せ」(3千円～2万円まで各種)をはじめ、「化粧函詰合せ・松茸入甲南漬」「珍味・海の幸」など各種取揃えております。

甲南漬・味醂白菱本舗

高嶋酒類食品株式會社

本社・神戸市東灘区御影塚町3-9-16 電話 (078) 841-0551

本店・神戸市東灘区御影塚町4-4-8 電話 (078) 841-1821



本店には「甲南漬資料館」を併設しています (入場料無料)



極めたこの味
まろやかさ

品質一筋金盃の心を贈る…



五年間守り育てた極上品

金盃超特級 秘藏酒
1.8ℓビン詰・木箱入
〔限定品〕¥10,000

キンバイでカンバイ

灘の清酒

金盃



“通”に喜ばれる小粋なセット

金盃1級純金箔入 1.8ℓ1本
金盃1級 1.8ℓ1本
オリベ竹丸小鉢(美濃焼) 5個
金盃セットK-5 ¥5,000

金盃酒造株式会社

本社 神戸市灘区大石東町6丁目3番1号
〒657 TEL 078-871-5251 (代表)
FAX (078) 881-0378
東京支店 東京都中央区新川1丁目14番5号
〒104 TEL 03-553-2601 (代表)
FAX (03) 552-1716



松葉がにの宴会

忘年会・新年会のご予約を承ります。

- かにすき〔ちり〕 _____ 4,200円
- かにすき〔ちり〕浜コース _____ 5,800円
- かに酢・かにみそ ●かにすき〔ちり〕
- かにすき〔ちり〕磯コース _____ 6,800円
- かに珍味三種盛り ●かに造り・かにみそ ●かにすき〔ちり〕
- かにすき〔ちり〕沖コース _____ 8,800円
- かに珍味三種盛り ●かに造り・かにみそ ●炭火焼きがに
- かにすき〔ちり〕
- かにすき〔ちり〕大名コース _____ 10,000円
- かに珍味三種盛り ●かに造り ●かに姿茹で ●かにすき〔ちり〕

各コースには、そうすい、香物、デザートが付きます。

 **西村屋** 三宮店

神戸市中央区磯上通7-1-20 ☎078-232-3663

営業時間 午前11時半～午後9時ラストオーダー

●西村屋たじま路 ☎078-291-0246 ●千人代官 ☎078-232-3355

SHOPPING

秋から冬へ

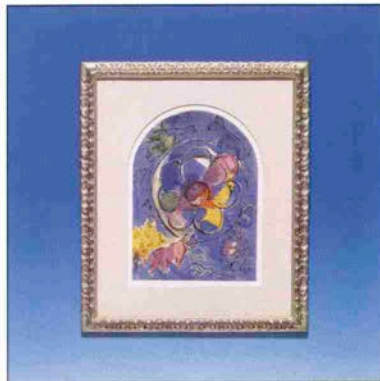
シックでエレガントなK O B Eの街



• ベつ甲
太田べつ甲店
元町一番街山側 ☎331-6195
べつ甲の上に貝をあしらったユニークなデザイン。秋のおしゃれにぜひお役立て下さい。



• BRASSERIE
Be-Hop
センター街3丁目6-13 ☎392-2030
本格的なスバゲテイル、各種セットメニューをお楽しみ下さい。焼きたてのパンもどうぞ。



• 画材・額縁
末積製額
トアロード・大丸前 ☎331-1309
芸術の秋。壁面も変えてお部屋の模様替えはいかがですか？



• ゴルフ&サンドリースハウス
K&T
中央区北野町4-8-3 ☎242-5382
ゴルフグッズと街のおしゃれ着。数々のアクセサリ……夢いっぱいの楽しいものばかり！



私の、メモリー。

時の流れに消えることなく、
たしかに輝いている時間。

それがきつと、

私のメモリーです。

ジュエリーを装えば、

かけがえない時間が、またひとつ。



HAKUHODO
白寶堂

米国宝石学会 鑑定鑑別士(G.I.A.G.G.)大野治代 他2名

■六甲店

〒657 神戸市灘区篠原中町1丁目2番4号

☎078(881)6000 阪急六甲駅西300m/駐車場完備

■みかげ店(ジュエリー&ブティック)

〒658 神戸市東灘区御影中町1丁目17番13号

☎078(843)4100 阪神みかげ駅北/駐車場完備

■ラポルテ芦屋店

〒659 芦屋市船戸町4番1-129号

☎0797(22)8800 JR芦屋駅北ラポルテ芦屋1F

現代アートの代表的存在、ベルニーチェ兄弟のデザインによるカメオです。独特の、優しさと可愛いらしさに満ちあふれた作風。そこには、身につける人を包み込むような、不思議な魅力が秘められています。

SPECIAL MESSAGE

神戸百店会だより

NEWS

★レギュラーのUCCから
新インスタントの提案
レギュラーコーヒーのお
いしさをインスタントに求
める人にUCCから新シリ
ーズ「ザ・ブレンド」と
「ティステイ・カフェ」
が発売された。

UCCの誇るブレンド技
術から生まれた500種類



「ザ・ブレンド」シリーズ

のサンブルテイストの中
から選ばれたNo.114と117を
そのまま品名にした「ザ・
ブレンド」は型もシンプ
ルな角形。毎日飲む「おい
しさの基本」を大切にした「
ティステイ・カフェ」満足
のいく味とデザインです。

OPEN



★ウネ新店オープン

創業以来41年、神戸のメ
ンズ・ハイファッションの
リーダー的存在であったウ
ネが、新店舗を元町2丁目



ウネ・セレクション

にオープンした。

一階がブレタ中心、二階
がオーダーサロン。ゆっく
りと商品を選べるよう、落
ち着いた色調のインテリア
が心にくい。スーツはもち
ろん、オフタイムのときの
ウェアに楽しい生活感が
出てくるように、と考えた商
品構成は、きつとあなたも
満足いくはず。

■ウネ 中央区元町通2-5-9
(元町一番街) ☎078-3331
3112

SPACE

★プランナーはあなたです

神戸の和菓子の老舗・菊
水総本店が、湊川神社前、
本店向いの甲南スカイビル
6Fにフリースペースを設
け、誰でも気軽に使って下
さい。



店主・菊水氏を囲んで、なごやかに
さかして
菊水
から
ご招
待は
毎月
4回
旬の
和菓
子を

味わいながら、六代目店主
菊水章矩氏との語らいを楽
しむ。他に和菓子の職人さ
んにお菓子のあれこれを尋
ねることも…。時間は毎回
午前10時から11時30分の予
定。また、気の合う仲間の
集いや編物・生け花などの
教室にもびったりのスパー
ス。

10名ぐらいの人数で何か
したいのだが、とお考えの
時はぜひ一度お問合せ下
さい。使用時間は日・祝以外
の午前10時～午後4時。い
ずれも料金は無料。

■お申込・お問合せは菊水総本店
☎078-382-0772 担当・
蓮見・吉田迄(毎日午前9時～午後
8時)

OPEN

★日比谷シャンテにベニヤ

セリザワが進出

ファッショントとグルメの
ブロードウェイ「日比谷シ
ヤンテ」が、十月九日にオ
ープンし、八日は朝からブ
レビュ。東宝の松岡社長
と竹中工務店の竹中社長、
アシスタントに沢口靖子と
斎藤由貴さんでテーブルカ
ット。音楽噴水時計のある
合歓の広場での「スター手
形除幕式」には、森繁久弥
・森光子・上原謙さんらス
ターが参加して行われ、東
宝に貢献したスター達の手
形が面白く、日比谷シャン
テの名物になりそう。神戸



日比谷に新風が...

ちな高級映画館二館も洋画
の封切館として映画ファン
を喜ばせている。

■日比谷シャンテ 東京都千代田区
有楽町一-11-2 ☎03-501
1871

動物園飼育日記

— < 264 > —

亀井一成

〈王子動物園学芸員〉
写真撮影も筆者

珍獣ハリテンレック



ハリテンレックは体長25センチ。体重2キロ。抱いて出そうとしたら、

チクリ／＼紳士用皮手袋を突き通す針の鋭さだ。去る十月三日、この愛らしい針のファッションをまとった「ハリテン君」四頭が新しくやってきた。(以下可愛いのでハリテン君とよぶ)カナダヤマアラシ。インドタテガミヤマアラシ。アフリカヤマアラシとヤマアラシ類はこれまでに3種を飼ってきた。ヤマアラシは植物性齧歯目。残念ながら神戸では36年目にして初めて、このハリテン君をお迎したのである。

【食虫目、ハリテンレックのこと】

人間はサルから進化したとされているが、その原猿をさかのぼると八〇〇〇万年前の原始哺乳動物の出現となる。

その原始哺乳動物が現在の食虫類に似た動物であった。だが、その食虫類から枝分かれした現在の食虫類の仲間はまだ進化せずに、現在も生き続けている。

食虫目。ハリネズミ科。テンレック科。

キンモグラ科。トガリネズミ科。

モグラ科。ハネジネズミ科

等がある。

以上列記してみると、ハリテン君は、我国でもおなじみの地中のミミズを食ベトンネル生活する、あのモグラの一員であることがお分かりになるはず。

そのモグラが針毛をまとったのがハリネズミだといつてよいだろう。

だが一見だけでは、ハリネズミとテンレックでは、区別するのが難かしい。

「これハリネズミやんか／＼」

集まった学童たちが、みな言っ下さる。それは、TV・ワクワク動物ランドで人気者になったミミナガハリネズミ、「ブンクック君」を見てのことなのだ。

学童にしてみれば、ハリネズミもテンレックも同じに見えても当然のこと。

外形からでは我々でも区別ができなかった。その違いはこうなのだ。

【産地と大きさ】

ハリネズミ。12種

ヨーロッパ。中国。朝鮮。小アジア等に広く分布する。

体長 二十センチ。体重 一・二キロ

ハリテンレック。テンレック亜科6種

マダガスカル島だけに住む。

体長 二十五センチ。

体重 二キロ。

【ハリテン君

の食性】

野生では昆

虫。小動物。

果実。

動物園では

ミンチ肉。

卵。牛乳。

【習性】

以上のような

にハリネズミ

の分布は広

大だが、ハリ

一見ハリネズミのようなハリテン君



テン君はアフリカ南東のマダガスカル島にのみすみ、体格も一回り大きいことがお分かりのはず。夜行性であることは、屋外での記者発表の際、地上におかれたテンレック君4頭。地をはうように穴ぐらを探し逃げ回った。



丸まったハリテン君、「もうダメだ…」とばかりに足をくずす

強い陽射しが苦手なんだ。草むらや石垣のすき間に頭を突っこんでじっと動かない。

ちょっと触れると、すぐ、イガグリになって針毛をたてる。手足も顔もあの鋭い針の体に隠れてしまう。

それにしても慌てると自分の顔を刺さないか。ほんとに心配になった。

だがよくできているものですなあ！
まず両耳が内側に折れて目を保護し、口の辺りを両足で抱くようにして丸まる。

その丸まる時の順序が違わないから面白い。まるで旧式の折たたみ、ジャバラのカメラみたい。しっかり丸まってしまおうと、もうトラやライオンでも咬むことは絶対にできない。

穴掘りが得意で暇さえあればほら穴を探し、自分でも、カリ、カリ、カリ、前足で辺りをかき回っている。

「あっ、ほら穴にいる！」

お客様に見えないと思い、引きだそうとすればぎゅう。力いっぱい針を立てると、もう前にも後ろにも動かないから手の出しようがない。じーっと力の弱まるのを待つしかなかった。

記者発表の際、仰向けにおいたテンレック君、顔を出すまでに早くて三分。危険を感じたら十分以上もそのまま丸まっている。

その顔を出す姿は、

『もう我慢できない』と、まるでシビレが切れて、足をくずしていく格好だから、思わず笑いそうになったが、それはいけない。

彼等は必死に安全を確め、くるりとひっくり返って逃げだしたのだ。

製造・販売 **Asahi** アサヒビール株式会社



「ドイツが生んだ世界のビール」

LOWENBRAU
Under License by ASAHI Breweries, Ltd.

フレッシュ感覚いっぱい!

カメヤは



遊ランド

TOYS & FANCY GOODS

kameya

三宮方面でのお買物は…

さんちか店 ☎391-4045

三宮店 ☎331-4969

神戸駅前方面でのお買物は…

サンこうべ店 ☎351-6002

元町方面でのお買物は…

元町店 ☎331-0090

元町東店 ☎391-0768

名谷方面でのお買物は…

須磨ノテイオ店 ☎792-4688