

連載
古代ギリシア
魔女学入門

15

魔女こそ女！



文・哲学者
ソソキリテース
絵
マダム最世子

◆駆け落ちをせまられたソソキリテース

テスピアイ（古代ギリシャの地名）出身の遊女（ヘタイラ）で、大彫刻家プラクシテレースの愛人として周知で、クニドスの裸のアプロディテのモデルとして有名な、フリユネという美女には、そっくりの双子の妹がいたことを、哲学者のソソキリテースは、ついに、プラクシテレースのアトリエで、目の当りに見たのでした。

まふまふと、プラクシテレースの計略にはまっぴりフリユネを求めて、プラクシテレースのアトリエに、導かれたソソキリテースだったのです。

そして、姉に股間をフェラチオさせながら、妹をモデルに自らも裸で妹に触れながら彫刻するというプラクシテレースのあられない姿を発見し

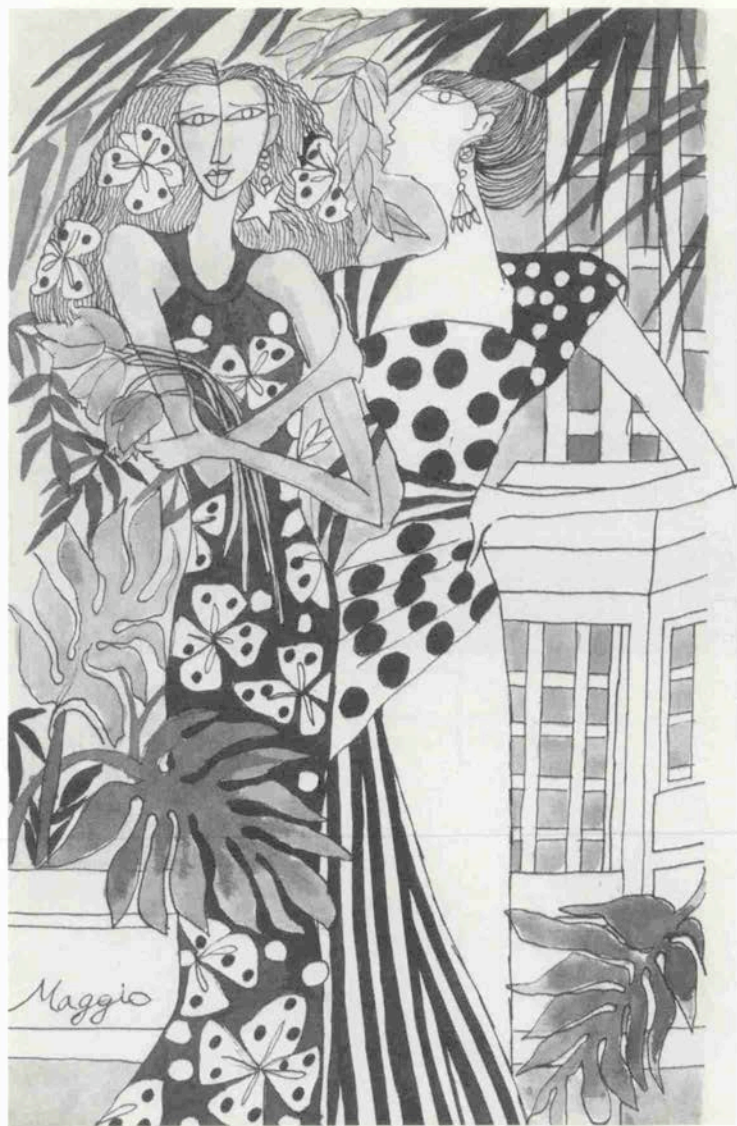
て、絶望のあまり、ソソキリテースは、失神してしまつたのでした。

こんな目にあつたからといって、ソソキリテースにとりついたアプロディテの魔力は、そう簡単に弱まるものではありませんでした。

アトリエで失神した、ソソキリテースは、今まで、プラクシテレースの股間に顔を埋めて、フェラチオしていた裸のアプロディテのフリユネの唇から、次のような甘い言葉が発せられるのを聞いたのでした。

「私を奪つて、一緒に逃げてくれませんか？」
ソソキリテースは、今まで憧れつづけて来た、フリユネの口から、まさかこんなうれしい言葉を聞くとは、

ソソキリテースは、もちろん、易々と彼女の誘惑に負けてしまうのでした。



その夜、彼はフリユネと密会しました。

「キオス島へ行きましょう！私をつれてって！」

と若い肉体をなげ出されてみれば、さすが、

哲学者のソソキリテースも、いよいよ決心し

なければなりませんでした。

ギリシャの海は多島海です。その島々の住民の

美しい血統は、由緒深く、月よりも古いと自称す

る島もありました。実は、小イオニア海岸に近い

島、キオス島が、それだったのです。

美しい男女しか住んでいない島、キオス島！

何と、ロマンチックな島なんでしょう！

トロイのプリンス、パリスは、かって、アプロ
ディテーそっくりのスパルタの美人の妃・ヘレン
を奪い舟出しました。

世界一の美女コンクールで、アプロディテーを
第一位に投票したパリスへのアプロディテーの報
酬がヘレンだったのです。

これこそ、トロイ戦役の発端となった、パリス
とヘレンの駆け落ち事件なのですが……。

今のソソキリテースにとっては、かつてのパリ
スの気持が身にしみてわかるのでした。

さて二人は!!

(次号乞、御期待)

ISLAND MAP



神戸新交通株式会社

新しい出逢い、そんな神戸を...

神戸ポートピアホテル

市民広場下車 ☎ (302) 1111
(750台収容駐車場完備)

インドレstran
ゲイロード

ポートアイランド店
市民病院前駅ダイエービル1F
11:00~10:00 ☎ (302) 5728-5729
ダイエーの駐車場をご利用下さい。



神戸ファッションタウンは
美・愛・夢を基本とした
創造性豊かな感性の生きる街です。



K.F.T.

神戸ファッションタウン協議会

(株)アシックス

(株)アバン

上島珈琲(株)

(株)大月真珠

オールスタイル(株)

カイトック(株)

カワノ(株)

(株)キムラタン

(株)キャラバン

(株)キャン

(株)神戸風月堂

(有)コスモポリタン製菓

コナミ工業(株)

(株)ジェルベ

(株)ジャヴァ

(株)シャルレ

(株)ジュン

田崎真珠(株)

東亜特殊電機(株)

(有)ニッポンインテリアチェーン

ヌートリメティックスインター

ナショナル(株)

(株)パール

(株)ヒラコ地所

ファッション工学研究所

(有)フジエンタープライズ

メイワ(株)

(株)モードオリオン

モロゾフ(株)

(株)ユーハイム

(株)リオ横山

(株)リッチガール

(株)レモン

(株)ワールド

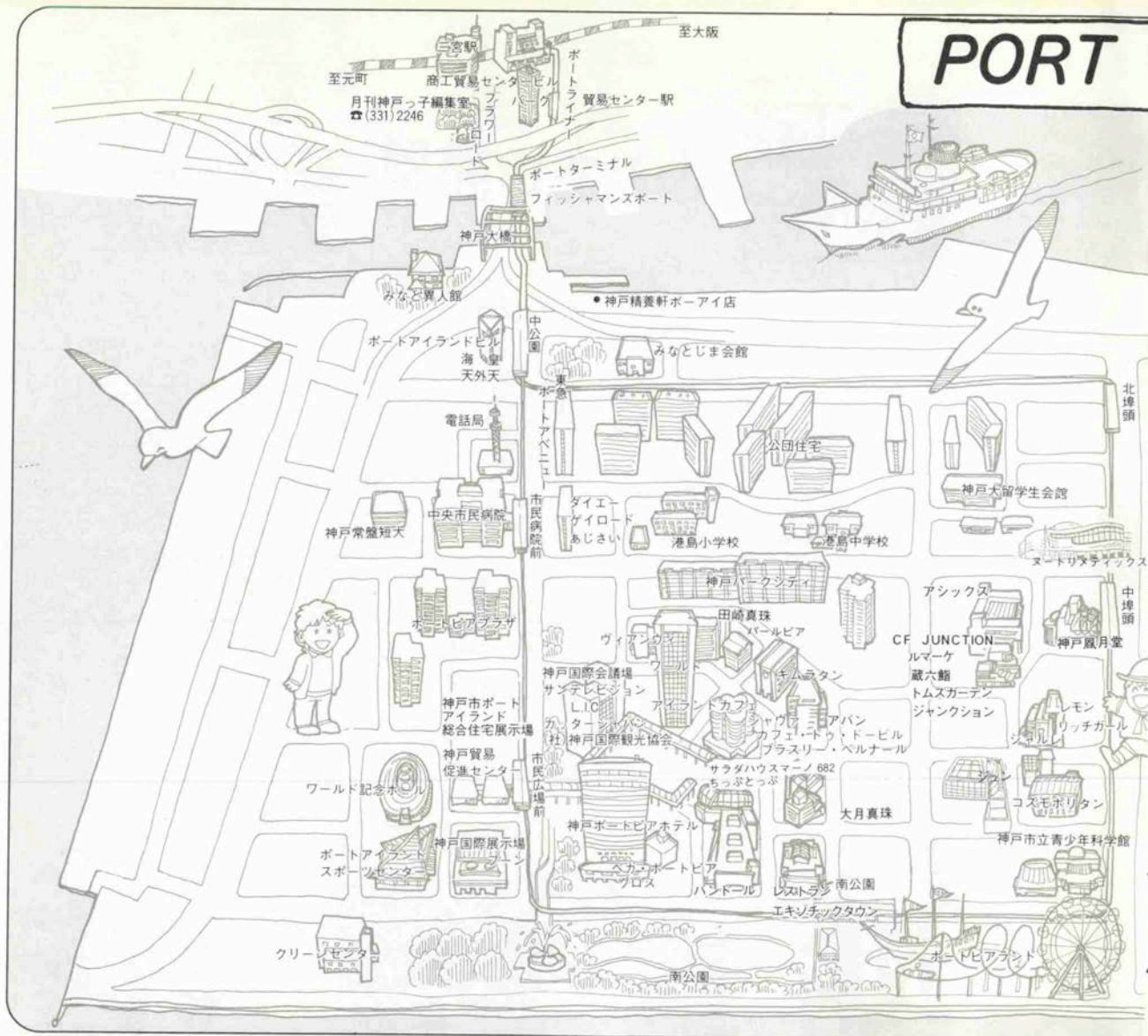
(株)神戸ポートピアホテル

(株)ダイエー

三井不動産(株)大阪支店

三菱地所(株)大阪支店

PORT





船/新島線船長と船客

かどもとみるの
(港めぐりの船々長)
鑑真号船の旅
上海
ふれあひ航路



左/1日イギリス租界のビル
右/上海国際ターミナル



黄浦江にて。国内航路の客船



スマートな許立栄一等航海士



卒業船旅の学生船と

船



船内バーで

海



水上ジャズ楽団

港

乳白色のもやの中に、茶色の上海大厦（旧ブロードウ
エー・マンション、23階建て）や、外滩（バンド）に並
び建つ旧イギリス租界の重厚なビルが見えてきた。乗
客は盛んにカメラのシャッターを切る。私も、ビデオカメ
ラをズームアップした。中国のフェリー「鑒真」（JIA
N ZHEN、9、009トン、長さ166m、旅客定員500
名、コンテナ133個積み）は、中国最大の上海港を象徴す
る風景を目前に、3月13日午前9時45分（北京時間）、
静かに黄浦江の上海国際ターミナルへ着いた。ここは、
戦前に日本人租界であった虹口地区に近い波止場だ。

鑒真号は、昨年8月号の本欄で報じたように、7月6日
から営業航海を行っている上海航路のフェリーで、大阪
と神戸に交互に就航し、隔週の月曜日に入港し火曜日の
正午に出港する定期便である。私は、港めぐりの最中に時
折りすれ違う、2本煙突ライトグリーン（緑）の船を見て、「
いつかは、これに乗って上海の港に入って見たい」と思
っていた。それは、世界一周の観光船も神戸へ上海ルー
トを選ぶからでもある。

この程、阪急交通社の相生忠昭氏から、「上海船の旅」
に講師として同行して欲しいと要請され、上司の了承を
得て喜々として乗船した。港で育った私だが、パンフレ



虹口公園▲



水煙パイプを
吸う老人

ットには「中国航路経験者」と紹介されていたのにはい
ささか参った。話があつて、総代理店の日中国際フェリ
ーの旅客部長野上高輝氏や鑒真号の乗組員、大阪市役所
の国際交流課・外事主幹の越智翼氏に、上海事情や港に
ついての情報を得た。これによると、上海市は人口1、
250万人の政府直轄市だが、14年前阿片戦争に負け他
の四港と共に開港させられ英国や列強国の租界地となつ
た。大阪市は、昭和49年4月に上海市と提携を、港は同
56年10月に友好港の提携を結び交流が多い。事実、上海
市役所の中庭には、「みおつくし」（大阪市章）のマーク
入りのバスがあつた。

3月11日便は、大阪発なので10時集合に間に合わせる
べく早起きをして、三宮へ西梅田へ住之江公園へフェリ
ーターミナルと、旅行用荷物を抱えて電車を乗り継いだ。
その上、南港はずれの国際フェリーターミナルはバス便
がまばらで、タクシーに乗るため雨に濡れてしまった。

鑒真は、12時に艦名の満席で、蜚の光に送られて上海
へ向け85マイル（1、546km）の途に就く。港外で水
先案内人をランチへ降ろし、3万2千馬力のエンジン全
開し船脚をあげ友が島水道へ向う。乗客は、団体認定と
一般客で、関東、関西の老人、上海青年指導教育センタ

ー教師、広島的女子高修学旅行生（先生がシルクロード
が好きだから）、大学生の卒業旅行や中国人留学生と多彩
な顔ぶれで賑やかである。インフォメーションカウンタ
ーでは、呉古法事務長らがぎりぎりでも乗り込んだ客の確
認や室割りを行っている。室は、A、B、Cデッキと三
層に分かれ、貴賓室（10万円）、特等室（3万9千500
円）から2等の大部屋（2万2千円）まで5段階になり
和室と洋室のクラスもある。大人は、「片道は船でもよい
だろう」、学生は、「船で往復すれば一割引になり安い」。
飛行機は落ちるから怖い。なるほど、飛行機は2時間
余りで上海へ着くが、片道料金が5万8千500円と高い。
時間があれば船か。年配者は地図を広げ懐しそに「昭
和十二年には、釜山から大連、上海へ行軍した」と指差
し、学生は、図書館から借りたらしい「地球を歩く・中

国編」で研究に余念がない。

乗組員は、上海遠洋運輸公司から派遣された、許鴻章船長(56才)以下65名、内女性6名は2千名から選ばれた上海宝山賓館のフロント係で容姿端麗、頭腦明晰である。免税売店やレストランのレジ係、喫茶室の世話と、かいがいしく働いている。食事は、炒めたり煮たりの上海料理で、6名のコックが570名分を賄い、帰路には日本食やカレーライスのメニューもある。レストランでは、一品ずつ好きなものをトレーに取り最後に精算するので時間がかり、食事の度に長蛇の列ができる。船が揺れた際には



上は蘇州拙政園、下は美味しかった蘇州料理

めつきり減り、食欲のない人が自動販売機のカップ麺をかうので、入港する頃には全部売り切れになった。酔わない私は助かったが…。

売店は、公海上で1日3回開き、免税品の酒、たばこ、香水、電機製品、筆、硯、つまみ等を売る。夜は、7時半からバーが開店し、中国酒や洋酒、青島ビールが安く飲め、日本語や中国語のカラオケが楽しめる。長時間なので、船内では様々な交流が生まれるが、私の知った中国人留学生郭建平君(24才)は、上海の大学を卒業し東海大学海洋学部を籍を置く。春休みで帰省中だったが、日本の歌や中国の歌をカラオケでバリバリ歌うのには感心。「日本は物が

豊かだが風紀が乱れている」との批判も受けた。船は、12日午前5時に佐多岬を通過し、自動操舵で274度(270度で西)に針路を定め平穏な東支那海(中国は東海と呼ぶ)を航海する。

13日午前4時45分、海面が黄色く濁っていた。長江口へ来たのだ。3ノットで流れる長江(揚子江、5、530 km、世界4位)を15ノットで遡る。帆をあげたジャンクとすれ違い中国を感じる。左に転針し呉淞口から黄浦江に入るが、川幅は、400×500 m、平均水深7・5 mと浅く、水は濃い黄色のミルク状。両側に、海軍基地や港湾施設、造船所、発電所、魚市場、石油基地とコンテナ埠頭があるが、コンテナ基地を除いて古い施設ばかり、船は、客船、貨物船、はしけ、渡し船を避けながら28 kmの川を2時間かけてゆつくりと進み、デッキの客と、軍艦の水兵や貨物船の船員が手を振り合う。しかし、港は異臭が鼻につき、煤煙やほこりで目がチカチカする。46時間45分の航海を終えた。

私達は、古びた暗いターミナルを抜け、ガーデンブリッジを渡り緑の黄浦公園、官庁や和洋飯店のアール・デコ調のビル街に見とれる。夜は郭君の案内で遊覧船のりばの棧橋上に造られた店で3元(174円)を払いオールドジャズメン達が奏でるジャズを聞いた。私達を見て「上を向いて歩こう」や「北国の春」を演奏したのに感激した。夜霧の漂うバンド、川面に揺れるネオン、往来する船、気笛の音に、いつしか私達は「上海パンスキング」の昔にタイムスリップするようであった。神戸もこうありたい。

物価は極端に安い、良い製品は友誼商店にあり、中国人の持つ人民幣では買えず、我々の紙幣を欲しがった。雨の蘇州を1日観光。船は、3月17日昼に500名を乗せ快晴の神戸へ着いた。「神戸は、港がきれい。最新の設備で一生懸命働き、貨物が順々に流れている」と語った鑒真号の皆さんの安全な航海を祈る。再見。

中納言コレクション 1



中島保長店長

15年目を迎える中納言元町東店店長がおすすめる5月のメニューは、伊勢海老のマヨネーズサラダ(¥5000、2名様以上)。

ほどよい色と味にボイルされた伊勢海老が、季節の野菜に彩どられて盛られた大皿は、なかなか豪華なもの。タルタルソースと特製の味噌ドレッシングが、また格別。ニュージーランド産のキイウィのワイン、リーベストラウム(¥1500)中納言のハウスワイン、ドイツのモーゼル(¥2000)と組み合わせるとより一層料理がひきたちます。

神戸元町東店(国鉄元町駅東口すぐ)

神戸市中央区北長狭通3-31-89

TEL 078-392-1685



活伊勢海老料理



中納言

ゴンチャロフのフルーツシャーベット

冷遊詩人

新発売



¥3,000
(15個入)

¥2,000 (10個入)

¥1,000 (5個入)

●冷凍庫で5時間以上凍らせてお召しあがりください。

果実のほのかな香気と清涼感。スッキリした味覚は、ご自慢のメニューの箸休めとしてもお楽しみいただけます。
「冷遊詩人」に託して、さわやかな夏のメッセー지를。
〈夏の詩5編、5つの風味〉
ラスベリー・パッションフルーツ・メロン・ストロベリー・パイヤ

KOBE
Goncharoff
ゴンチャロフ

神戸百店会

*宝飾品 Jewel・Pearls

- ①宝飾 ミキモト
Mikimoto Pearls
International House
(221) 0 0 6 2
- ②宝飾 田崎真珠店
Tasaki Pearls
センター街
(391) 4 0 8 5
- ④宝飾 タカジマ
Jewel Tajima
元町通二丁目
(331) 5 6 1 2
- ⑤時計と宝石 美田時計店
Mita Watch Shop
元町通三丁目
(331) 1 7 9 8
- ⑥宝飾 神戸ダイヤモンド
Kobe Diamond
トアロード
(331) 2 3 9 7

*紳士洋服・洋品 Tailor & Men's Shop

- ⑦紳士服 柴田音吉洋服店
Tailor Sibata
元町通四丁目
(341) 0 6 9 3
- ⑨紳士服 三恵洋服店
Tailor Mituei
元町通四丁目
(341) 7 2 9 0
- ⑩男子洋品 フナキヤ
Funakiya
元町通三丁目
(321) 0 3 5 6
- ⑪紳士服 十字屋洋服店
Tailor Jujiya
元町通五丁目
(341) 0 2 1 9
- ⑫洋品雑貨 サノヘ
Sanohe
元町通二丁目
(331) 4 7 0 7
- ⑬ワイシャツ 神戸シャツ
Kobe Shirt
大丸前
(331) 2 1 6 前
- ⑭紳士服 洋服の幹渡
Watanabe
国際会館南
(251) 8 5 0 1
- ⑮紳士服飾 ウメネ
Men's Shop Une
元町通一丁目
(331) 3 1 1 2
- ⑯紳士シャツ 大和屋シャツ
Yamatoya Shirt
センター街
(331) 6 9 5 6
- ⑰レディースファッション マーキュリー
MERCURY
大丸前山側角
(331) 7 8 5 7
- ⑱紳士服飾 西川
元町通一丁目
(391) 1 4 3 3
- ⑲紳士服 アダムG
国際会館3F
(231) 3 5 7 5
- ⑳メンズファッション M A C
ニューセンタービル
(392) 1 6 5 1

*婦人洋装・洋品 Ladie's Shop・装身具・服飾品

- ⑬帽子 マキシム
Maxim
トアロード
(331) 6 7 1 1
- ⑮服飾雑貨 エスターニュートン
Esther Newton
センター街
(331) 1 8 1 8
- ⑲ハンドバック シラサ
Shirasa
元町通二丁目
(321) 0 8 0 1
- ⑳ベビー用品 ファミリア
Familiar
元町一丁目
(391) 5555
- ㉑婦人服地 シンワ
センター街
(331) 3098
- ㉒婦人靴 ジョアンナ
サンブラザ
(391) 5078

- ㉓洋装 オカダ
Okada
元町通三丁目
(331) 0 0 3 3
- ㉔洋装 マスヤ
Masuya
センター街
(392) 3 8 7 0
- ㉕婦人服飾 ベニヤ
Beniya
本町(332)2135-6
さんちか店(321)2678
- ㉖婦人・紳士服 セリザワ
Serizawa
センター街・大丸前
(391) 4 6 2 4
- ㉗毛皮 ベニー毛皮店
Bernie Furrier(Furs)
国際会館一階
(221) 3 3 2 7
- ㉘高級婦人服地 コマツ
KOMATUYA
センター街・さんちか
(331)1833・(331)0607
- ㉙婦人服飾 サンアイ
San-ai
元町通三丁目
(331) 6 8 6 1
- ㉚オートクチュール 装苑
Soen
大丸前
(331) 7 5 5 0
- ㉛婦人服飾 リザ
Liza
センタープラザ3F
(391) 6 8 0 6
- ㉜クチュール&ブティック ウインザ
Winza
元町通一丁目
(331) 7 9 5 2
- ㉝ベッ甲 太田ベッ甲
Ota Co.(Tortoise-shell ware)
元町通一丁目
(331) 6 1 9 5
- ㉞ハンドバック アクセサリー イクシマ
Ikushimaya
元町通一丁目
(331) 2 4 1 5
- ㉟アクセサリー ギム
Gimu
トアロード
(331) 5 3 9 3
- ㊱婦人・紳士靴 クロスシューズ
Cross Shoes
元町通一丁目
(391) 1 7 8 1
- ㊲高級舶来雑貨 ヨシホカシューズ
Yoshioka Shoes
大丸前
(331) 5 1 9 前

*和装 Kimono, Geta

- ㉞呉服 ちゃんがり屋
Chingaraya
センター街
(332) 5 2 9 8
- ㊴呉服 みよしや
Miyoshiya
大丸前
(331) 3 3 8 前
- ㊵衣裳 中川衣裳店
Nakagawa
センター街
(331) 7 5 2 4
- ㊶衣裳 つるや衣裳店
Turuya
大丸前
(332) 0 3 6 0

*美容 Beauty Shop

- ㊷美容 ブルーあき
Blue Aki
北野町3
(221)9080
- ㊸美容 ローズあき
Rose Aki
三宮通り
(331)4461
- ㊹美容 エリザベス
Elizabeth Beauty Shop
三宮神社前
(331) 4 9 1 7

*美術・工芸品 Art

- ㊺美術 元町画廊・若木屋
Motomachi Gallery
元町通一丁目
(331) 2 3 5 9
- ㊻画材・額縁 末積製額
Suezumi
トアロード
(331) 1 3 0 9
- ㊼工芸 磯川工芸店
Isokawa
トアロード
(331) 3 3 9 8
- ㊽美術陶磁器 淡洲堂
Tanshudo
センター街
(331) 8 7 5 8
- ㊾新古典美術 播新
Harishin
元町通三丁目
(331) 2 5 1 6

*美術品 元町美術会

- ㊿記念品・贈答品 平山商会
Hei-san Kaikai
花隈町20-6
(351) 0 0 8 1

*家具 家庭・文化用品 Furniture・Family

- ㊿家具 永田良介商店
Nagata Ryosuke Shop
大丸前
(391) 3 7 3 7
- ㊿玩具 カメヤメ
Kameya Toy Store
元町本店
(331) 0 0 9 0
- ㊿メガネ 神戸眼鏡院
The Kode Optical Co.,Ltd
元町通三丁目
(321) 1 2 1 2
- ㊿カバン 大上靴店
Oue Trunk Co.
元町通一丁目
(331) 3 9 6 2
- ㊿ゴルフ用品 タカハシ
GOLF & BAG TAKAHASHI
元町通三丁目
(331) 1 1 7 2
- ㊿メガネ 服部メガネ店
Hattori Optical Shop
大丸前
(331) 1 2 2 前
- ㊿結婚儀式用品 遠藤福寿堂
Endo-Fukujudo
元町通三丁目
(391)1871・(575)2251-3
- ㊿和洋家具・カーテン・カーペット インテリアイリフネ
Interior Iriune
大丸前
(851) 2 8 4 1
- ㊿家具・インテリア メープル FUJIYA
丸善神戸元町店
三宮トアロード
(391) 0 5 3 5

*菓子・喫茶 Cake・Tea-room

- ㊿和洋菓子 神戸風月堂
Kobe Fugetsudo
元町通三丁目
(321) 5 5 5 5
- ㊿菓子 雁治郎飴本舗
Ganjiroume-Honpo
大丸前
(341) 1 2 4 2
- ㊿洋菓子 ドンク
Donq
センター街
(391) 5 4 8 1
- ㊿チョコレート モロゾフ
Morozoff
センター街
(391)8718
- ㊿ドイツ菓子 ユーハイム
Juchheim's
さんちか
(391) 5 3 3 9
- ㊿洋菓子 ヒロタ
Hirota Confectionery
元町通三丁目
(331) 2 5 4 0
- ㊿洋菓子 ユーハイムコンフェクト
Yue-Haim Confection
さんちか
(391) 3 5 5 8
- ㊿和菓子 ニツ茶屋
Futatsuchaya
元町通三丁目
(331) 0 7 5 5
- ㊿菓子 本高砂屋
Hon-Takasagoya
元町通三丁目
(331) 7 3 6 7
- ㊿菓子・パン ベル
Belle
三宮センター街
(331) 0 0 2 1
- ㊿菓子 河南堂
Kando
三宮駅前
(331) 1 0 6 1
- ㊿チョコレート コスモポリタン
Cosmopolitan
三宮京町筋
(331) 1 2 1 7
- ㊿瓦煎餅 菊水総本店
Kikusui Sohonten
橋公社正門前
(382) 0 0 8 0
- ㊿喫茶 UCC上島コーヒショップ
UCC Ichijima Coffee Shop
さんちか
(391) 5 6 7 7
- ㊿チョコレート ゴンチャロフ
Goncharoff
さんちか
(391) 3 5 6 3
- ㊿パン・喫茶 カスカード
Cascade
さんちか
(391) 1 3 6 9

*和洋料理 Eating House

- ㊿和・日本料理 竹葉亭
Chikuyotei
元町通一丁目
(331) 1 1 2 0
- ㊿天婦羅 川崎
Okagawa
三宮通り
(331) 3 2 3 6
- ㊿寿司 本成駒蔵
Hon-Narikomaya
センター街
(331) 3 7 7 1
- ㊿とんかつ 武蔵
Musasi
阪急西口上
(331) 2 2 2 8
- ㊿スペイン料理 カルメン
Carmen
生田山崎
(391) 4 5 5 1
- ㊿ビヤ・ホール ニュー・トーキョー
New Tokyo
元町三丁目
(331)0670・(331)1060
- ㊿海川魚料理 時雨茶屋
Shigure Jaya
元町三丁目
(331)0670・(331)1060
- ㊿軽料理 蛸の壺
Takonotsubo
大丸前
(391) 1 0 3 1
- ㊿レストラン 北野クラブ
The Kitano Club
北野町上
(222) 5 1 2 3
- ㊿レストラン ブランドウ
Blanc de Blanc
京町7
(321) 1 4 5 5
- ㊿ふぐ・天ぷら・寿司 栄
Sakaeya
大丸前・三宮神社
(331) 5 7 2 5
- ㊿寿司 又
Matahei
生田山崎
(331) 0 9 3 5
- ㊿神戸肉 大井肉店
Ooi Beef Shop
元町7(西元町駅通)
(351) 1 0 1 1

*クラブ・料亭 Night Club

- ㊿料亭 松の家
Matsu no ya
花隈町
(371) 1 9 2 1
- ㊿ナイトクラブ 北野クラブ
The Kitano Club
北野町
(222) 5 1 2 3

*ホテル Hotel

- ㊿ホテル 神戸オリエンタルホテル
Oriental Hotel
京町2
(331) 8 1 5 1
- ㊿ホテル 六甲オリエンタルホテル
Rokko Oriental Hotel
六甲
(891) 0 3 3 3
- ㊿観光旅館 有馬温泉(東有馬)古泉閣
Kosenkaku
神078(904) 0 7 3 1
- ㊿ホテル ニューポートホテル
NEW PORT HOTEL
フラワース
(231) 4 1 7 1
- ㊿観光旅館 ホテル全但
ホテル全但
中央区下山手通4丁
(391) 3 8 3 8

*商社 Trading House

- ㊿ビール アサヒビール
Asahi Beer
相模原
(341) 7 3 0 1
- ㊿電化製品 ナショナルショールーム
National Showroom
京町7
(391) 7 7 4 6
- ㊿銀行 太陽神戸銀行
THE TAIYO KOBE BANK,LTD
本店
(331) 8 1 0 1
- ㊿珈琲・紅茶 UCC上島珈琲本社
UCC Ichijima Coffee
橋公社
(341) 3 6 0 6
- ㊿あかふじ米 株式会社神明
Shinmei
海山
(371) 2 1 3 1

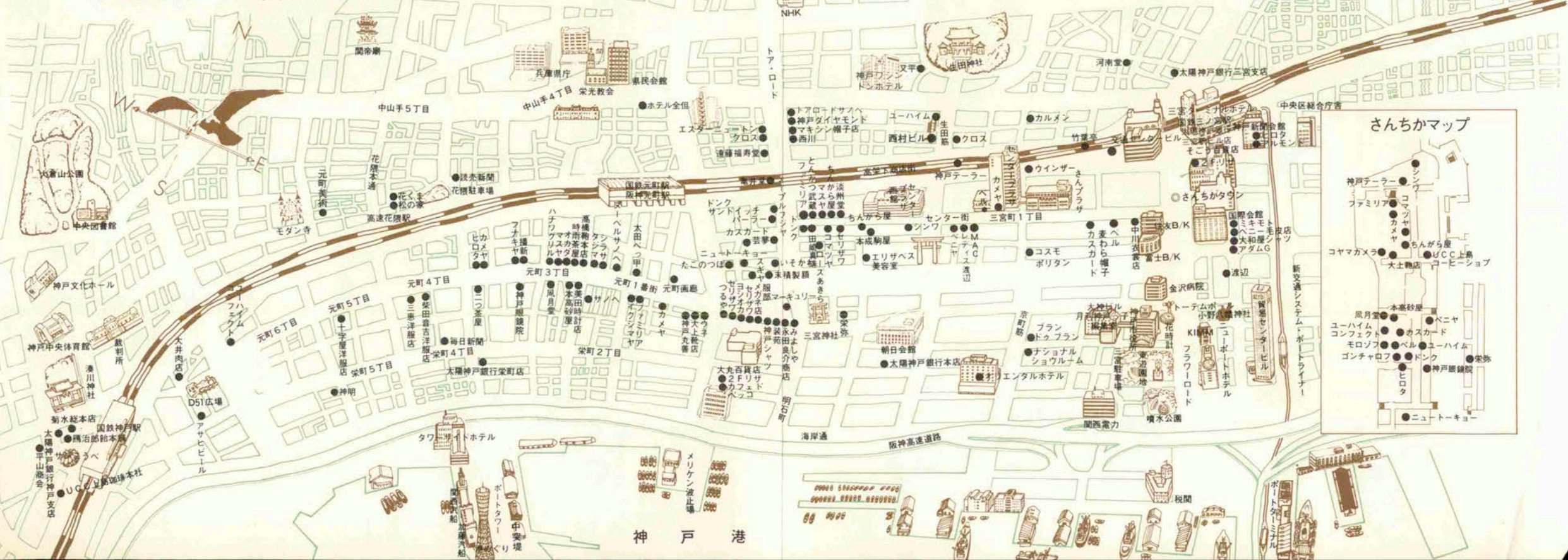
KOBE 百店会 MAP



★KOBÉ HIGH CLASS SHOP GROUP
神戸のユニークな専門店でお買いものを！

- センタープラザ
B1 ファミリーベル
B1 グランドカンパニー
1F ベル
1F ベニヤ
1F 大和屋シャブ
1F 芸夢
2F 綾苑
2F ジョアンナ
3F リサ
- さんブラザ
B1 どんかつ武蔵
B1 亀井堂
B1 ゴンチャロフ
B1 カスカード
1F ジョアンナ
1F モロゾフ
2F セリザワ
2F マスヤ
3F 三愛
3F 芸夢
3F コマツヤ
3F 田崎真珠
●三宮ターミナルホテル
11F ヘル
11F コンチエローフ
- 神戸ポートピアホテル
B1 つるや衣蔵店
1F ファミリア
2F クロス
2F 田崎真珠
- ※地図の都合上記入できないメンバー
●六甲オリエンタルホテル
●インテリイリフネ ●有馬温泉 古楽園

相楽園



さんちかマップ



—— 爽やかな夏を彩る9種類 ——

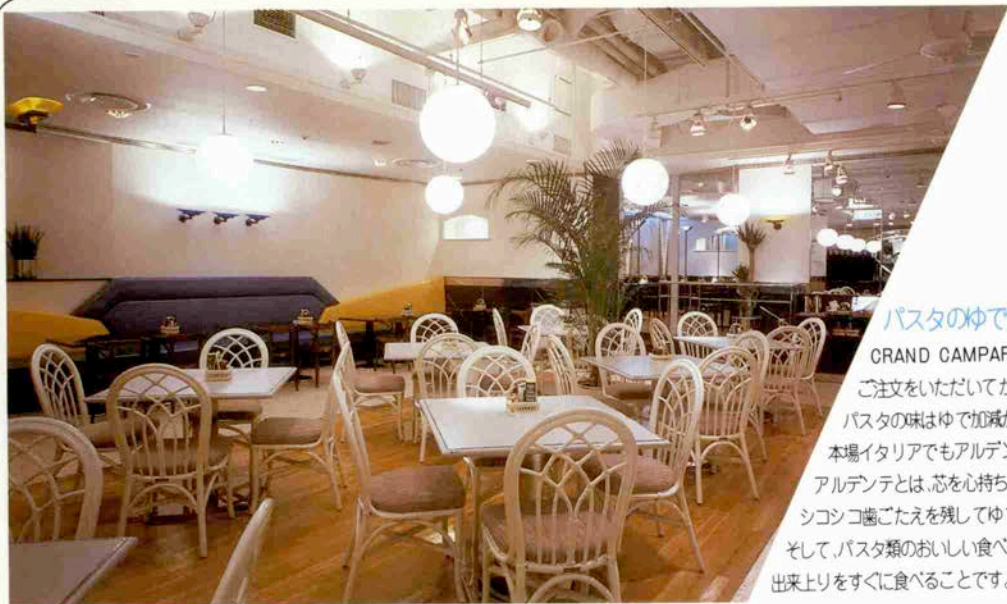


フレッシュなおいしさ・パスパーラ

「パス」テルカラーとフルーツ「パーラ」。このふたつの名前を合わせて生まれたのが「パスパーラ」。
シャーベット、ゼリー、ムースの3タイプ。種類もなんと9種類。この夏はパスパーラでひんやり爽やかに涼んでみませんか。

「木」の字を大切にしています。

本高砂屋



パスタのゆで方はアルデンテ

GRAND CAMPARIのパスタは、
ご注文をいただいてからゆで上げます。

パスタの味はゆで加減が命。

本場イタリアでもアルデンテ。

アルデンテとは、芯を心持ち残し、
シコシコ歯ごたえを残してゆでること。

そして、パスタ類のおいしい食べ方は、
出来上りをすぐに食べることです。

グランドカンパリーは、DE CECOCOのパスタです。

イタリア中東部アブルッツォ産のデュラム小麦と
自然の湧き水で作られるのが「ディ・チェコ」のパスタ。
本場イタリアの高級レストランやホテルでは、
ほとんどのこのブランドが使われ品質の高さは、
強く支持されています。生産量が少なく輸出量が、
わずか2%なので幻のパスタなどと言われてきました。
GRAND CAMPARIがこだわりを持って選んだ
パスタが「ディ・チェコ」。
本場の味をお届けします。



●印は神戸ベルの直営店です。

■グランドカンパリー

神戸市中央区三宮町1丁目9-1-054

センタープラザB1 Phone. 078-331-0020

営業時間 10:00AM~10:00PM

GRAND CAMPARI
ITALIAN TRATTORIA

海に見える白いチャペルでウェディング。

御結婚披露宴・

各種パーティー

好評予約受付中



海を見ながら、神戸ならではのファッションブルなブライダルは、恋人たちの夢。
白亜のチャペルに続くホールでのご披露宴や、劇場を利用した世界で初めての
シアターウェディングなど、感動的シーンの演出を心がけています。
カリヨンの音色に祝福されて、喜びもいよいよクライマックスに——。

ゴーフル ポートピア88

神戸風月堂 港島

〒650 神戸市中央区港島中町7-2-2 ☎(078)302-5555

本社/〒650 神戸市中央区元町通3丁目3番10号 ☎(078)321-5555

ゴーフル ポートピア88
ポートライナー中埠頭駅前
(ゴーフル白いチャペル前)



珈琲は音楽

気分だね、 僕のコーヒー。

コーヒーって、微妙だね。

自分の部屋で

自分のテイストで、たてると、

何かひと味、いつもと違う。

味が生きている、そんな感じ。

うまい。

僕がたてた分、僕においしい。

この気分、だね。



UCCオリジナル
ブレンドコーヒー



UCCクラフトモナーク
モカ・シャマイカブレンド

UCCレギュラーコーヒー



上島珈琲本社