

# たてに 春の 巻 下 又 二 入

い・い・お・ん・な

最近の情勢は、世界的に保守化傾向にあると、言われている。

今の日本も、明治から昭和の中で、もつとも著しくこの保守化傾向の表われている時代である。

それでは、ファッションの世界では、この影響はどうなっているかとみてみると、この春夏、右も左も「山の手のお嬢さん風」「良家の子女風」という調子で、皆揃って合格する優等生スタイルとなつて、やはり影響されてきている。

個性化、多様化といわれながら我等日本流流行術は、「右へならえ!!」これこそ保守的な一面だと言えよう。

しかし一方では、本格派の「服」が還つてきたことでは、ファッションを愛するものにとっては、楽しみなことではあるが。

本格的な服造り、新大人服は、女らしいシルエツトで、キュツとウエストの締まったセクシーで「いい女」スタイル。どんどん増える気配である。

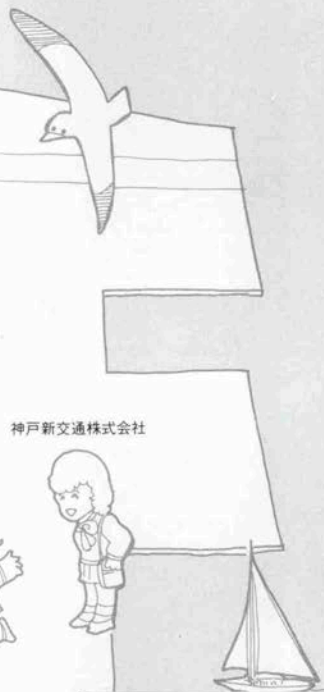
服飾デザイナー

中村一夫





# ISLAND MAP



神戸新交通株式会社

新しい出逢い、そんな神戸を…  
**神戸ポートピアホテル**  
 市民広場駅下車 ☎ (302) 1111  
 (750台収容駐車場完備)

インドレストラン  
**ゲイロード**  
 ポートアイランド店  
 市民病院前駅ダイエービル1F  
 11:00~10:00 ☎ (302) 5728-5729  
 ダイエーの駐車場をご利用下さい。



神戸ファッションタウンは  
 美・愛・夢を基本とした  
 創造性豊かな感性の生きる街です。



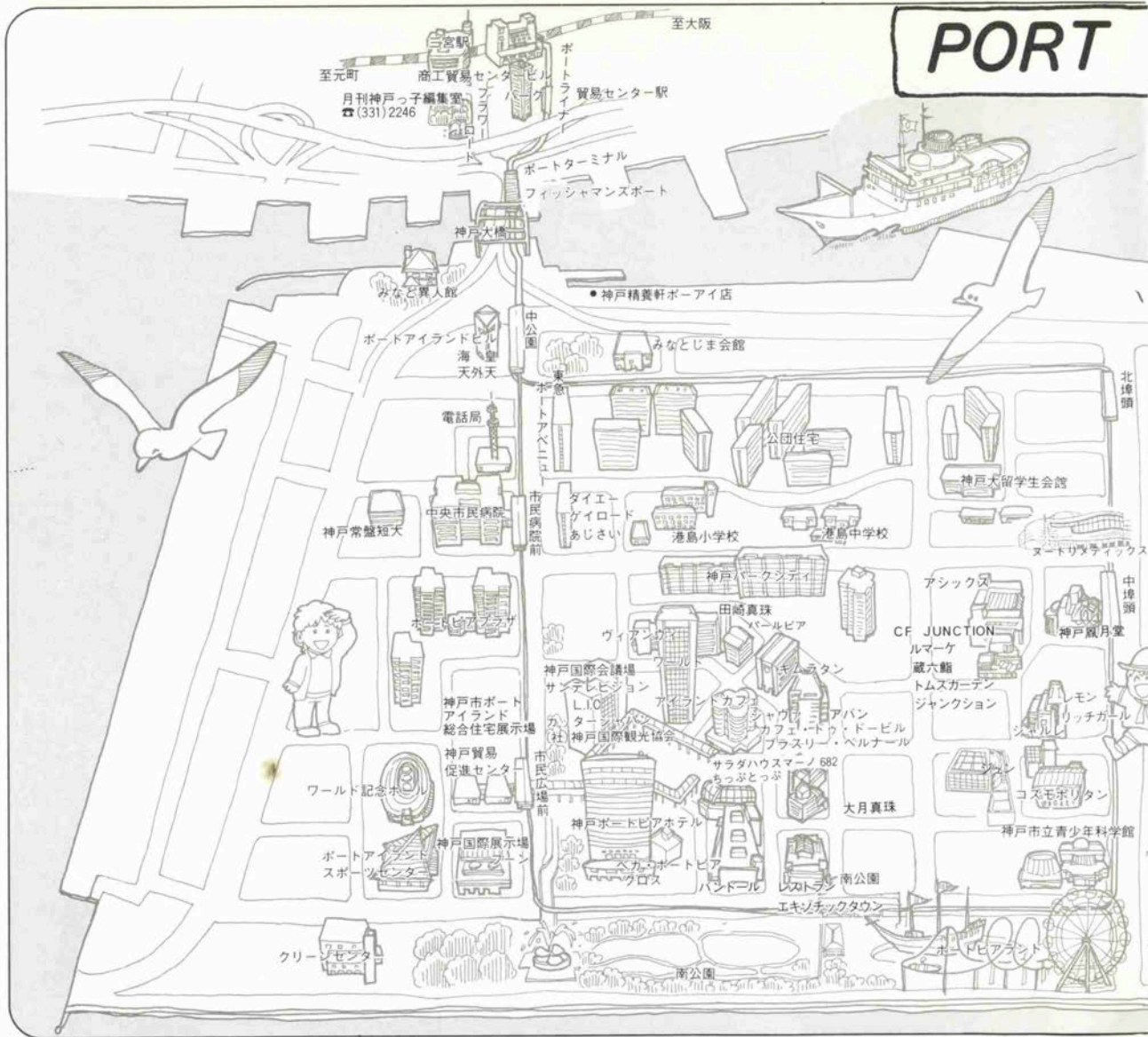
# K.F.T.

神戸ファッションタウン協議会

- |            |                  |                |               |
|------------|------------------|----------------|---------------|
| (株)アシックス   | (株)神戸風月堂         | ヌートリメティックスインター | (株)リオ横山       |
| (株)アバン     | (南)コスモポリタン製菓     | ナショナル(株)       | (株)リッチガール     |
| 上島珈琲(株)    | コナミ工業(株)         | (株)パール         | (株)レモン        |
| (株)大月真珠    | (株)ジェルベ          | (株)ヒラコ地所       | (株)ワールド       |
| オールスタイル(株) | (株)ジャヴァ          | ファッション工学研究所    |               |
| カイトック(株)   | (株)シャルレ          | (有)フジエンタープライズ  | (株)神戸ポートピアホテル |
| カワノ(株)     | (株)ジュン           | メイワ(株)         | (株)ダイエー       |
| (株)キムラタン   | 田崎真珠(株)          | (株)モードオリオン     | 三井不動産(株)大阪支店  |
| (株)キャラバン   | 東亜特殊電機(株)        | モロゾフ(株)        | 三菱地所(株)大阪支店   |
| (株)キャン     | (有)ニッポンインテリアチェーン | (株)ユーハイム       |               |



# PORT



# ファッション都市 KOBЕは飛翔する

神戸は海と山に狭まれ、とくに色彩が映える街。ローマやパリなどは、色使いのテクニックが上手なので、神戸ファッションにもそういう感覚を取り入れてみては……。(森 三佐子)



森 三佐子プロフィール

1965年神戸生まれ。明石短期大学卒業後、神戸ドレスメーカー学院の専門科へ。阪急ファイブ創作ファッションコンテスト入賞に続き、昨年コウベ・ファッション・コンテスト'85でグランプリ受賞。今春より大阪アパレルメーカー勤務。

学校法人  
行 吉 学 園  
神戸女子大学  
神戸女子短期大学  
理事長・学長 行吉哉女  
本部 神戸市中央区中山手通2-23-1  
☎078-231-1001代

## ファッションパーク

神戸市中央区三宮町1-9-1-305  
☎078-332-1698

学校法人  
福富学園  
神戸ドレスメーカー学院

学院長 福富芳美  
神戸市中央区加納町2-7-10  
☎078-241-8611代

## 塩原学園

副校長 塩原亀代

神戸市中央区上筒井通4-3-30  
☎078-241-8010

## (株)モードオリオン

代表取締役社長  
清水 由民

本 社  
神戸市中央区磯上通4-1-14  
☎078-291-0111

東京支店  
東京都新宿区新宿2丁目1-13  
☎03-356-5281

## 学校法人横田学園 神戸服装専門学校

学校長 米谷玲子

☎078-851-3947  
神戸市灘区永手町2-3-17

## (株)モードリンダ

代表取締役社長  
三浦 幸衛

神戸市中央区旗塚道7-1-11  
☎078-242-4141

## K. F. M.

会長 藤本ハルミ

神戸市中央区山本通2-13  
マーガレット  
☎078-242-5690



Misako



## 神戸らしい感性の新オリジナルプレタ“S&H”



左は生田筋のアルテモダ“S&H”の2Fサロンで(左)平林社長と白石早苗さん 右二点は“S&H”のオリジナルプレタ

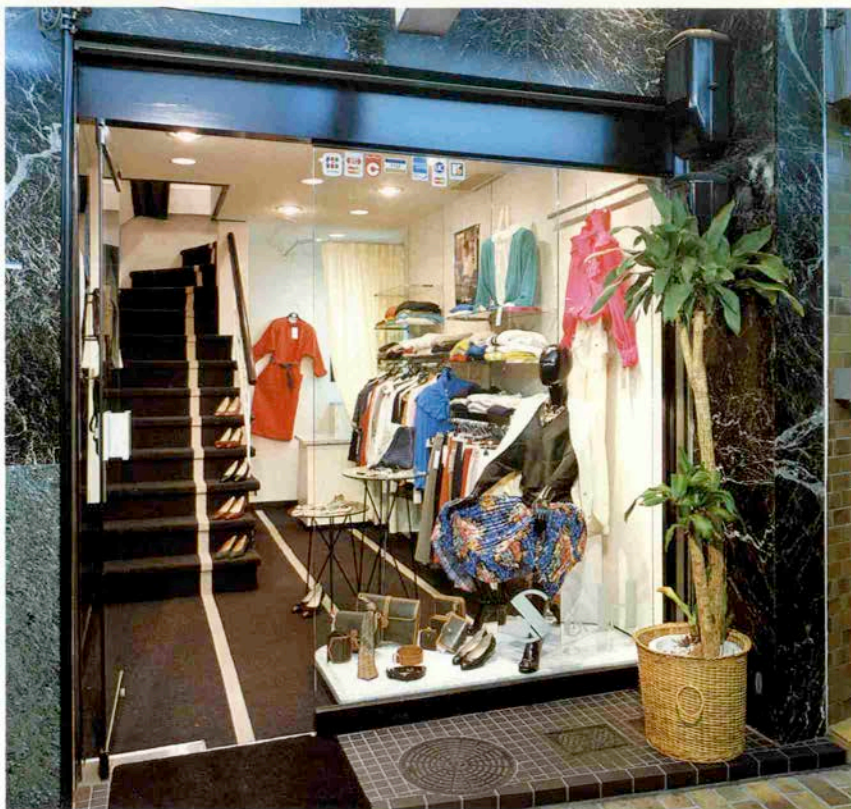
「クチュールで創る服は、お客さまに似合う服を創りたい。そしてオリジナルのS&H(創設したプレタ部門)の服は、私の好きな服を創りたい。神戸の感性で創る服は、シンプルで、愛らしくて、エレガントで、ファッション感性の判る全国の人に着てもらいたいですね。」と話す白石早苗さんは、北野坂にあるオートクチュール「MIA」のコーディネイター。オートクチュールを十年、その確かな素材

選別や、デザイン、縫製を、一作品五点ぐらいの高級オリジナル・プレタをめざして、有限会社S&H(平林茂夫取締役/本社〒650中央区中山手通二丁目ノ十八佐々木ビル3F ☎078(24)6611)を設立した。S&HのアンテナショップアルタモダS&Hは、三宮生田ロードにあり、白黒を基調にしたモダンな中に品の良いクラシックな雰囲気漂うインテリア。一階にS&Hの高級プレタとアクセサリーや靴までそろう舶来雑貨。二階は優雅なサロンでゆっくりショッピングが出来るし三階はアートフラワリーのコーナーになっている。平林社長はS&Hのオーナーでもあるがこの店のインテリアも手掛けている(株)大平堂(中央区中山手二丁目ノ十八 ☎078(24)7555)の経営者で、建築内装から不動産までと巾広く、北野町のスイスシャレーやジャン・ムーラン、ファミリア元町店なども大平堂の設計施工である。

平林社長は「白石先生はファッションに対する布地の仕入の時の選別の「眼」が確かです。いい服を創って、隅々まできびしく検品し、自信を持って売りたいし、直営店を持つことによって、その分安く提供できるのが「S&H」の特色ですね」と。

ファッションとインテリアのトータル感覚はいかにも神戸らしく、楽しみな新ブランドの登場だ。

いい服が  
いい女を創ります。



設計施工／大平堂

ALTA MODA  
**S & H** 有限会社 **S & H**

1-13-2 KITANAGASA-DORI CHUO-KU KOBE  
 PHONE 078(332)5670

- 本社  
 〒650 神戸市中央区中山手通2丁目  
 10-18 佐々木ビル3F  
 TEL. (078) 241-6611 (代)
- 店舗 ● アルタモード S & H  
 〒650 神戸市中央区北長狭通2丁目  
 1-13  
 TEL. (078) 332-5670
- ミア・ドゥ  
 〒650 神戸市中央区山本通2丁目  
 14-26 倉田11号館1F  
 TEL. (078) 242-7125
- プレジール・ミア  
 〒650 神戸市中央区中山手通1丁目  
 24-13 平次ビル1・2F  
 TEL. (078) 222-1339





六甲山で一人娘の  
フィオーナさんと  
バードウォッチング  
するブラッドショ  
ーさん。

Mr. Donald Bradshaw's eye

▶ 地球の動物たち④ ◀

# ANIMALS

Lesser レッサーパンダ

学名 : *Ailurus fulgens* 食肉目アライグマ科

撮影場所 : 神戸王子動物園

体長約60cm、尾約40cm、背面は赤い栗色で腹部  
足は黒色。ヒマラヤ～中国西部に分布、高山の  
森林に住む。ジャイアントパンダは同科に属  
する。

Donald Bradshaw (ドナルド ブラッドショー)

1933年 英国生まれ/1967年に来日し、六甲  
に住む。製薬会社取締役社長。野生動物、野  
鳥観察が趣味で南極、アマゾン流域、フォー  
ランド諸島、アラスカ、東アフリカ、ハワ  
イ諸島、パラオ諸島の各地を訪問。

伝統が育んだ  
格調ある神戸の専門店

★婦人帽子

maxim  
マキシム

神戸市中央区北長狭通2丁目6-13 ☎331-6711

★ 伝わる真ごころ手づくりの風格

柴田音吉洋服店

神戸市中央区元町通4丁目2-22 ☎341-0693

★舶来品ブティック

アスターニュートン

神戸市中央区北長狭通3丁目12-14 ☎331-1818

★本格派の人々に愛される

ヨシオカ

神戸市中央区三宮町3丁目1-9 ☎331-5190

★よろず御機衣縫上處

神戸シヤツ

神戸市中央区三宮町3丁目1-6 ☎331-2168

★選りすぐった一点を…。

Sanohe

神戸市中央区元町通2丁目5-7 ☎331-4707

★世界のチョコレート

一番館

神戸市中央区元町通1丁目8-5 ☎391-3138

★欧風家具・設計・創作

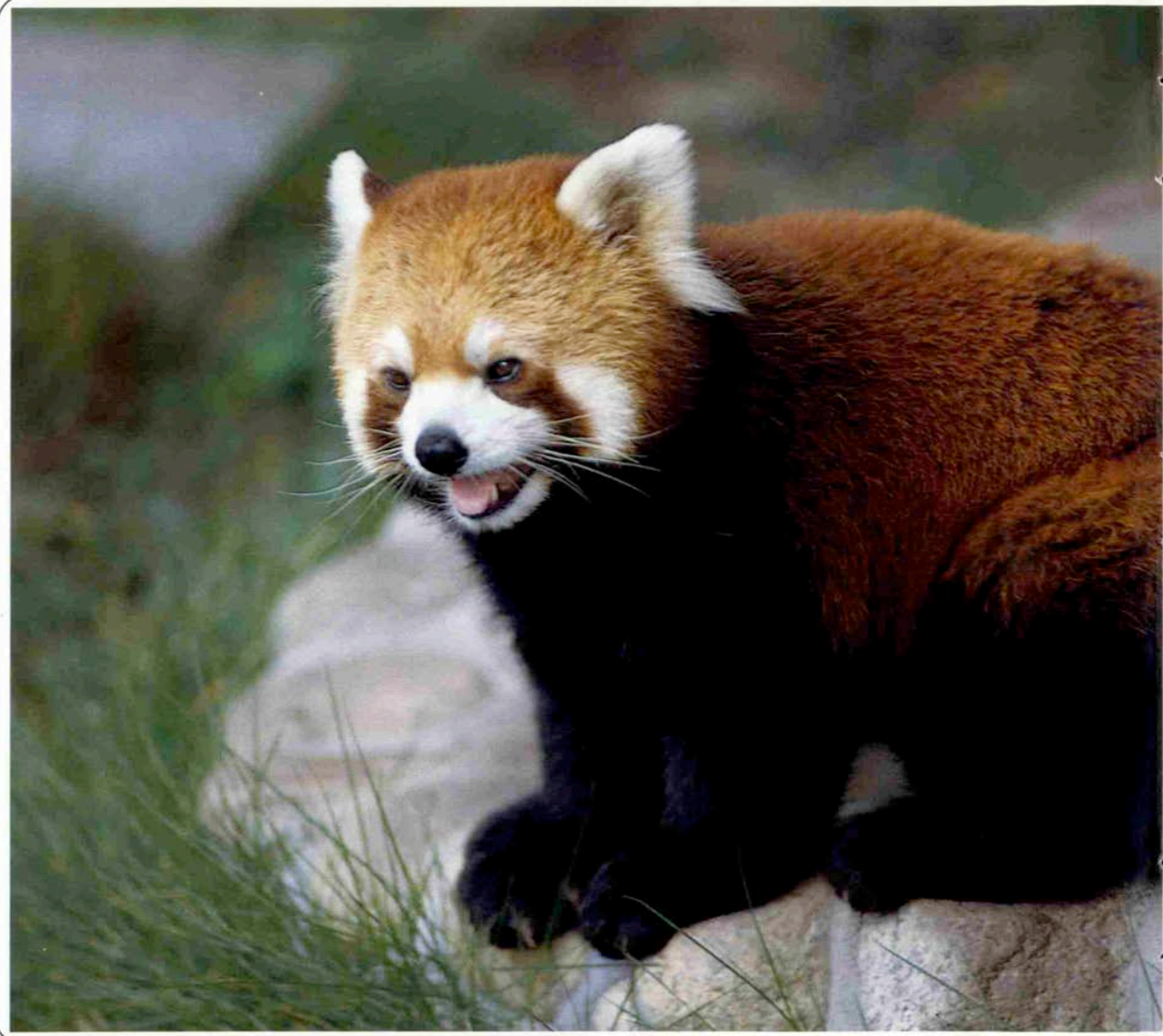
永田良介商店

神戸市中央区三宮町3丁目1-4 ☎391-3737～9

★世界のオシャレをお届けする

ウネ

KOBE LINE  
神戸市中央区元町通1丁目4-13 ☎331-3112



神戸ドライビングスクールが新しい呼び名です。



# KOBÉ DRIVING SCHOOL

☎神戸581-1207

株式会社 神戸自動車学院  
〒651-12 神戸市北区緑町三丁目六番一号

理想的な環境、充実した設備が  
あなたをお迎えます

親切、丁寧をモットーに、  
セーフティードライバーの養成

ゆったりした敷地にアーティスティックな校舎、  
そして最新の設備……。  
これが、ドライビングスクールかと、驚くほ  
どのモダンさです。あなたも、明日を見つめ  
る神戸ドライビングスクールへ——。



まるでシティホテルのロビー。  
コースの全景も手にとるように。

- ★ コンピュータカード1枚で、スケジュール調整、指導員も選べます。
- ★ 120インチの超ワイドビデオで効果的な教習。教習効果の確認は、アナライザーで模擬テスト。
- ★ ビデオを見ながら運転操作。シュミレーターによる実践的な運転練習です。
- ★ ひとりで運転、無線指令室から指導する新システムも導入。
- ★ 講義、コース練習の後は、スクール内の喫茶室で、コーヒープレイクを。
- ★ お母さんはコースへ、教室へ。子供たちはスクール内の保育室でノビノビ。





◀ Sコース  
◀ 連続進路変換コース

## ご期待に応えて、 自動二輪科、開設!

自動二輪で、最新技術を取り入れた、初登場無線指導車使用。基礎からいねいに指導、免許取得への早道です。乗りやすく、練習に適した車を選んでいきます。

あなたも、自動二輪にチャレンジ  
ライセンスローンもOK



設備の整った自動二輪教習コースも新たに

▶ 波状コース  
▶ 直線狭路台



■ダイヤモンド ■天然宝石 ■貴金属

米宝石学会 鑑定鑑別士(G.I.A.G.G.)大野治代

株式会社 **白寶堂**

〒657 神戸市灘区篠原中町1丁目2番4号

☎078-881-6000 阪急六甲駅西300m/駐車場完備



あなた色の輝きかもしね。

透き徹った一粒にあなたの心が映ったら、

その時、輝きは魅力の一部です。

ダイヤモンド、あなたの想いに染まります。



今秋、ラポルテ芦屋店OPEN!/(国鉄芦屋駅前)



## Coffee Break



### ★小原流副家元の小原夏樹

さんが同流理事長に就任  
このほど財団法人小原流  
の新任理事長に、小原夏樹さ  
んが就任した。「昨今は社  
会情勢の変化が激しく、生  
花界にとりましても多難な  
ときですが、若きでもって  
この難局を乗り切って行き  
たいと思っています」と、



小原夏樹

意欲十分の  
ところを見  
せる。

小原さん  
は、昭和二十四年生まれで  
幼稚園から大学まで甲南学  
園ですごした神戸っ子。今  
から十五年ほど前に、小原  
流の東京支部長として華道  
界へデビュー。

現在は小原流家元である  
父の小原豊雲氏を副家元と  
して補佐。新たに理事長に  
も就任し、これからの活躍  
が大いに期待される。

四月五日午後一時から大  
阪ロイヤルホテルで、就任  
のパーティが開かれる予定  
にもなっている。

### ★三宮の商店街

若者パワーでスクラム  
センター街、さんちか、  
元町、北野、高架下など19  
商店街の縦と横の繋がりを  
持とうと、昨秋設立された  
神戸都心商業青年連絡協議  
会。「統一された独自性が  
大切。それぞれの特徴を  
うまく合わせていけば…」  
と会長の久里計一さん。現  
在、路上駐車やトイレのこ  
となど道路に附属する問題  
に取り組んでいる。「見て  
めていくと  
様々な問題  
がたくさん  
ある。一つ  
一つ解決していき、より生  
き生きとした町にしたい。」  
この会は若者が中心とな  
ったものだが、そのことに  
ついてはこう語る。「全て  
を新しいものに変えるので  
はなく、受け継がれた伝統  
を大切に守りながら、温故  
知新の精神でいきたい」



久里計一  
めていくと  
様々な問題  
がたくさん  
ある。一つ  
一つ解決してい  
き生きとした町  
にしたい。」

### ★関西で実績No.1

#### 外人賃貸住宅事業部が

「花ホテル」オープン  
神戸「花ホテル」が6月  
にオープン。その仕掛人として活躍するのがPIL（フランナーズ・インターナショナル）社長の前田潤氏。企画はその人間もつ愛と勇氣と知恵と行動力をい

### かんなく発揮したところの

産物で、勢い、つまり自分  
自身が楽しんでやるべきと  
のご意見。企画から手掛け  
「わが子ようだね」とそ  
の感激もひとしお……。「現  
在、ハード  
は詰めのと  
ころまでき  
ました。ソ  
フトがその対応に目のまわ  
る忙しさ。神戸市のコンベ  
ンション都市宣言もあり、  
新規オープンには5件しかも  
かなり手強い。我々は地道  
に冷静なところがプラ  
ンナーたるどころ。



前田潤  
は詰めのと  
ころまでき  
ました。ソ  
フトがその対応に目のまわ  
る忙しさ。神戸市のコンベ  
ンション都市宣言もあり、  
新規オープンには5件しかも  
かなり手強い。我々は地道  
に冷静なところがプラン  
ナーたるどころ。

### ★「お・ん・な・6つ」の

愉しみ”でデビュー  
劇団神戸の前田伊都子さ  
んは、この程はじめての脚  
本「お・ん・な・6つ」の愉  
しみを書き上げた。これ  
はコウベ・ドラマスクール  
第9期生の卒業公演のため  
のもの。都築道夫のショー  
ト・ショートを基調にして



前田伊都子  
彼女の瑞々  
しい感性と  
若いエネル  
ギーで、機

知とユーモアの中におんな  
の業のかなしみを描いたも  
の。  
「夏目先生に勧められて挑  
戦しました。少しずつでも  
勉強して何年かに一本でも

作品が書けたら…と思いま  
す。以前は一人の俳優とし  
て自分の役に徹するのが精  
一杯でしたが、少しは全体  
的なことをみる面白さがわ  
かってきたようです」と  
控え目に語る彼女の素顔は  
まだ初々しいお嬢さん。今  
後の活躍が多いに期待され  
るところ。

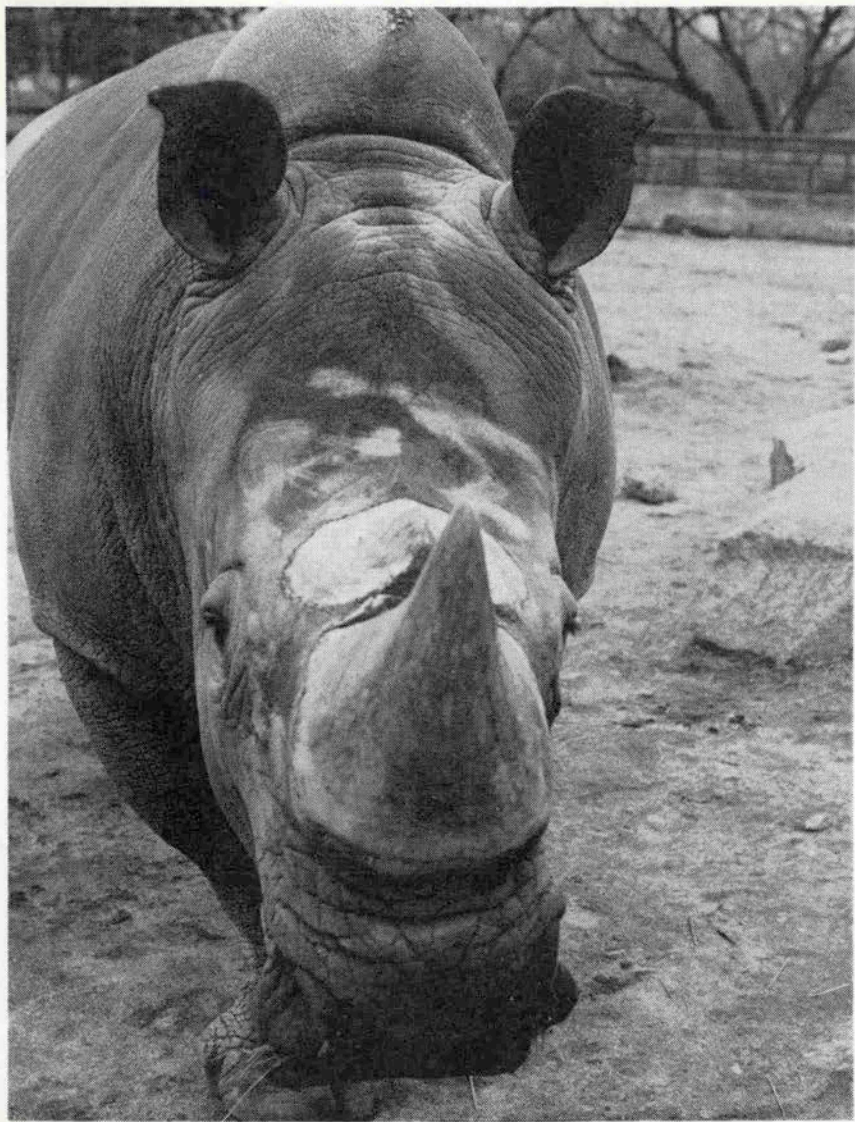
### ★英国の伝統を伝える

木造住宅に取り組む  
「今までの住宅に対する考  
え方は利那的。一代だけし  
か考えていない。実に無駄  
だと思えます」と、住宅に  
対する「意識革命」を提唱  
するのは神戸建築技術研究  
所の前田和穂代表。このた  
び共同でシャーロックホー  
ムズジャパンを設立、英  
国チユウダー朝様式の重厚  
な木造住宅を本格的に手掛  
け始めた。  
「何代にも  
わたって住  
める住宅の  
需要がはじめています。価  
値観が変わって来ているん  
ですね」と、勝算ありの様子。  
長年、北欧を中心とした  
住宅を見て来た前田さん、  
神戸の地に末代まで誇れる  
住宅を残すことに情熱を燃  
やしつづけている。年内に  
はモデルハウスを兼ねた自  
邸も完成の予定だ。



前田和穂  
「何代にも  
わたって住  
める住宅の  
需要がはじめて  
います。価値観  
が変わって来  
ているんですね  
」と、勝算あり  
の様子。





# シロサイ昼寝の意味

動物園飼育日記

— 245 —

亀井一成

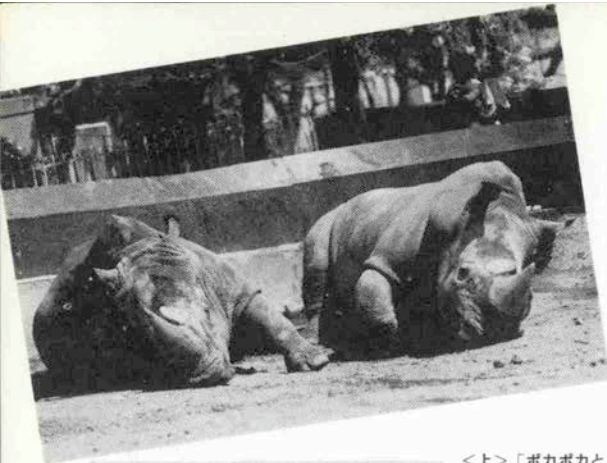
〔王子動物園学芸員  
写真も〕

私はサイが好きである。

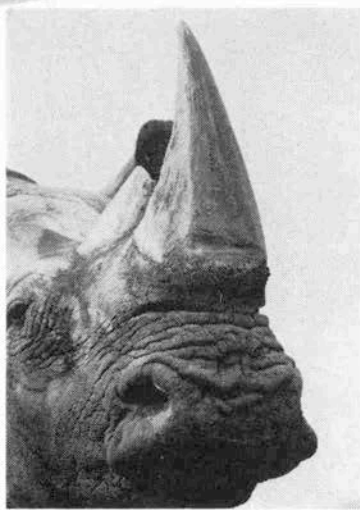
起こしてはかわいそうだと、素通りしかければさっと巨体を起こし、すぐ近寄ってくる。チンパンジーやオランウータンに次いでサイ一家は義理堅い。隣りのカバは、昼寝中だと少々呼んでも知らん顔だが、サイの夫妻は違う。私の足音や入園客との話し声にすら好意を示して、すぐ大きな口や角をすり寄せてくるから、一層好きになる。

そのサイが寝てばかりだとこれまた時折り苦情を耳にするのだ。ともかく、見に来たんだから吠えろ／＼走れ／＼格闘しろ／＼と、いうお方が如何に多いか。あまりにも動物に対する無自覚さに腹立たしくさえ思う。先生に引率された写生会という集団にさえ、同様のことがあるから悲しい。右向きゾウが動いた。

「あほ／＼間抜け、動くな」  
これに対して大人たちは何もいわない。



<上>「ボカボカといい気持ちだなあ」とお昼寝中のサイ夫妻  
<下>鋭く突き出たサイの角は大きな武器になる



動物にとっては写生会の子供たちに静止していなければならぬという理解などない。自由に動きまわれば、休むこともある。それが生きているそのままの姿であり、そこから動物の生態の不思議さやそこに見られる生きる姿のすばらしさを見その情感を画用紙に描こうとするのが絵画教育ではないか。

去る日、写生会の学生で埋まった園内をチンパンジーからペンギン、そしてキリン、カバ、サイ舎へと立ち寄った時のことである。

むっくり起き上がったシロサイ二頭が、ダッダッダッダと私に走り寄ってきたが、たった今、座っていたサイを写生中だった学生から、激しいば声と落胆の声がとんだこというまでもない。

〔座る方位に警戒色が〕

「あれ、座る方位がちがう」

ほんとは学生に反論を投げ返してやりたかったが、サイ夫妻の眠っていた位置と方位に大変な興味を覚えたので、私にはサイに対するば声など耳に入らなかつた。つまり座ったり横になって休むとき、天敵に対して明らかに自己防衛の姿のぞける。

「なる程、頭隠して尻隠さずではないぞ」

サイは常にヘンスや石垣に尻や背を向け寄り添うように眠っている。非常時何時でも起き、とび出せる用意だ。それな

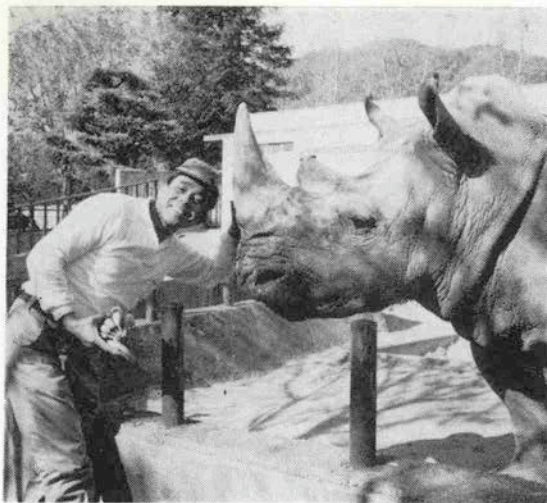


ら、全ての動物がそうなのか、いや、それが違うからまた愉快である。頭を突っこみ、隠れているが、尻や背がまる見え、というものも多い。ラマロバ、トカラウマにカバがみな飼育舎の隅に頭を向け、尻だけを外に向けているから愉快だ。

### 〔冬ごもり、寝込みを襲うクマ狩り〕

アイヌのクマ狩りさえもそうである。三月頃まで、冬ごもり中のメス親の寝込みを襲ってクマを捕える。確かに冬ごもりに入ったクマの動きが、ややにぶくなっている。ましてや、十二月末から一月早々に子グマを生んだ母グマは巣穴からはめったと外に姿を見ることがない。不用意に離れることが、まだ未熟な子グマの生死にかかわる。

そんなことを読みとった猟師が冬ごもり中の巣穴を犬に襲わせ、クマが姿をのぞかせた一瞬を射殺する。つまり、寝込みを襲うのが「技」とされている。あの立ち上がったクマと対決して剣や弓



人なつこいサイが筆者も大好きだ

矢で捕獲する勇壮なクマ狩りは、現実とは程遠い。冬眠に近い冬ごもりで動きが少々になぶくなる。そこを襲うクマ狩りが真相である。

### 〔ウマやゾウと同じ目〕

一見、カバに似た顔つきと体つきに迷ったのだろう。さる日、TVでサイ、カバ、ゾウ、ラクダのヒヅメと顔を切り離して回答を求めれば、大半の高校生が間違った。ヒヅメの数で隅蹄目、奇蹄目の大別が答えられなかった。

これだけTV番組やラジオに「動物ばなし」があっても、サイ、カバ、ゾウがどう区別できるか。今、ここでサイが何目に入るものか考えて頂くことにしよう。

とにかく造化の神のしわざなのか、ウシ、シカキリン、イノシシ、カバなどの胃は三〜四室に分かれ、この仲間の大半は反芻をする。第一胃は大きく、細菌やカビの助けでセルロースを消化する発酵作用をもつ。これらの動物のヒヅメは何故か偶数である。

一方、ウマ、ゾウ、そしてサイは人間と同じ胃は一室で、ヒヅメは奇数である。つまりウマ一本、サイ三本、ゾウ五本。これらを奇蹄類とよんでいる。

サイにも色々あって、シロサイ、クロサイ、インドサイ、ジャワサイ、スマトラサイの五種が生存しているが、何れも減少の一途をたどっている。シロサイはサンディエゴ動物園のシンボルマークになっている。

### ●亀井一成アニマル写真プレゼントコーナー！

動物園飼育日記の118頁の写真(キャビネ版)に亀井一成氏のサインを入れて、5名の方にプレゼントします。ご希望の方は〒650 神戸市中央区東町1-3の1 大神ビル9階 月刊神戸っ子「動物園飼育日記」係まで葉書でご応募ください。



こんにちは赤ちゃん



野上祐一郎くん / 北九州市小倉区  
生後一年たち、最近言葉を発するようになりました。

完全看護★冷暖房完備★病院前公共駐車場有

芦屋 柿沼産婦人科



芦屋市大柘町1番18号  
芦屋保健所東隣

☎ 芦屋 (0797) 31-1234 代表

加盟医院紹介 No. 2

協立マタニティクリニック



明石市西明石南町2-22-1 TEL (078) 923-6766

医院長 成瀬好英

詳しいことは、お電話で事務センターまで!

《当社はクレジット会社ではありません》

- きれいな歯を入れたいけど、治療費が高くてあきらめている方
- 出産後にはなにでお金が必要になるかわかりません。これでは安心して赤ちゃんを産めませんね。

でももう安心です。分割払い出来るんですよ。  
日本医療クレジット事務センター(株)が無料で  
お手伝いします。

同時加盟医院募集

兵庫県の歯科医院・産婦人科医院・美容整形科医院  
肛門科医院を募集しております。詳しい事はお電  
話くだされば、説明員がお伺いします。

日本医療クレジット事務センター株式会社  
(特約店)

株式会社 セントラルグロース  
神戸市中央区浜辺通4丁目1番23号(三宮ベンチャービル#407)

Tel (078) 242-0481