

連載  
古代ギリシア  
魔女学入門  
■ 14 ■  
魔女こそ女!



文・哲学者  
ソソキリテース  
絵  
マダム最世子

◆エアロヴィックス会場を再訪したソソキリテース!!

ソソキリテースは、久方ぶりに、アテナイのエ  
アロヴィックスのスタジアムを訪れました。

あっ! やってるく!

それは、彼にとって 新鮮な刺激でした。

アプロディテーに、ここで初めて会った時の感  
激が、ゾクゾクと、全身によみがえって来るので  
した。

しかし、今の感激は、前とは違っています。

今の彼には、クニドスでの彼女との一夜の体験  
があるからです。

今のソソキリテースは、もう、クニドス以前の  
ソソキリテースではありません。今の彼は、すで  
に アプロディテーの誘惑のわなに はまり込ん  
でしまっているのですから。

ソソキリテースは、アプロディテーを口説いた

のではなく、口説く以前に 彼女の誘惑のわなに  
落ちたのです。

しかし、今の彼は、まだそのことを、自分では  
それほどよく分ってはいませんでした。だからこ  
そ、彼は、久方ぶりに、ここへ来たのです。エア  
ロヴィックスの会場へやって来たのです。再び、  
アプロディテーに会えることを楽しみにして……。

クニドス旅行から帰って以来というものの、アプ  
ロディテーへの思慕の情、あこがれは、どうしよ  
もなく、毎日つづけるばかりです。

もののけにとり憑かれたように 彼女への撞れ  
は長つづきすることでしょう。憑きものが離れる  
まで、この思いは続くに違いないと ソソキリテ  
ースは考えるのでした。それは、甘い。

憑きものが、一時、離れたと思っても、まだほ  
んとうは離れてはいけません。まだつづいてい

るのです。それほど長つづきするのです。それは恋なんですから。

それはエイリアンかもしれないぬ、ヴィールスかもしれないぬ、恋のヴィールスなんだから。

老境のソソキリテースでさえ、アプロディテーターの情交を思い浮べるだけで、男の性がうづくのでした。もはや、彼女が、ブラクシテレースの愛人だということ、そんなことは、今の彼の場合、もはや問題ではありません。

あつ、やつてるくく、

アプロディテーターが踊ってる、ソソキリテース

は、満面をゆるめて、彼女にほほえみかけました。

ほほえみを投げかけました。

しかし、どうしたことでしょう！

彼女の反応はありませんでした。

彼女は、ソソキリテースのことなど、全く知らぬふりをして、エアロヴィックスしているではありませんか！？

不思議だ！

不思議だ！

こんな筈はない！

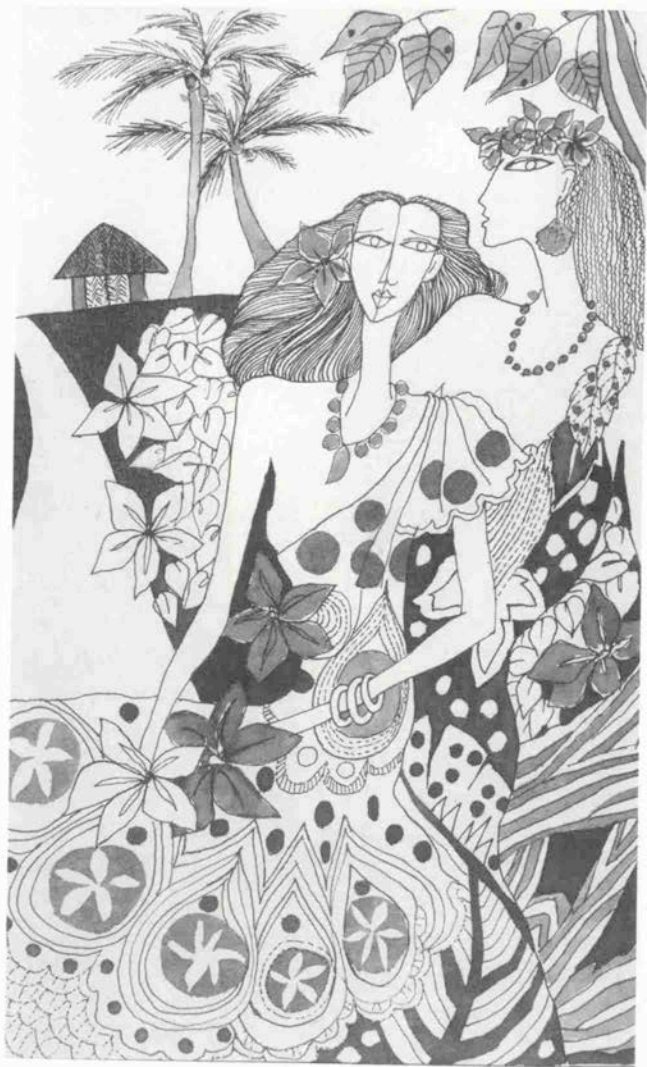
彼女が私を知らないはずはない！クニドスの一夜、彼女の方から私を求めたではないか！？

あの燃えた唇！

強い抱擁！それは嘘だったのか？

彼は現実を理解出来ず、何故？と自分に問いかけました。

(つづく)



# KITANO MAP

## ★北野の夢を アルソンで…

せつかく北野に来たのだから、夜景も楽しんでゆっくりしたい…という願いを叶えてくれるのが“ブチホテル・アルソン”北野通りに面して異人館めぐりににはびつたりのロケーション。部屋数22室のうち10室がトリプルで用意されており、グループでワイワイ賑やかに過ごすにも十分の広さがあるなどといったも一番の特色は、各室のインテリ



白がまぶしい南欧風の外観

アが違うこと。簾のベッドとソファでカジュアルな雰囲気を楽しむか、板張りの床とピンクのカーテンでロマンチックに浸るかは、あなたのお好みください。☎(078) 231-1538

## ★“城と馬シリーズ”犬童徹個展 うろこ美術館/神戸画人シリーズ

北野町一番の高台「うろこの家」に隣接する、「うろこ美術館」で「城と馬シリーズ」と題する犬童徹展が開かれている。昨年の夏1ヶ月ほどヨーロッパスケッチ旅行をした時の作品を集めたもので、ロアルド地方の城を中心に馬を一匹配した13点の絵は深く澄んだ空や水の青に、白い城や馬があざやかに映えて美しい。

絵の感想を書くノートもあり、若い人達の「心が洗われた」という声に満ちていた。4月30日(水)まで



うろこ美術館 9AM~5PM

フランス料理  
**北野クラブ**  
中央区北野町1丁目5-7  
☎222-5123  
11AM~2:30PM  
(ランチ/ワインズランチは2:30PMまで)  
5PM~10:30PM(ディナー)

WOODY FASHIONED STYLE  
RESTAURANT SALUTE  
**レストラン サルーテ**  
中央区北野町3丁目14-13  
風見鶏の館を西へ50M  
☎251-9060 11AM~9PM 月曜日休

COFFEE & SOUVENIR  
**うろこの家**

中央区北野町2丁目  
☎242-6530

異人館のユーハイム  
**ラインの館**

中央区北野町2丁目10-24  
☎222-6266  
10AM~6PM 第3木曜日休

神戸割烹  
**お可川**  
中央区北野町1丁目5-10  
☎222-3511  
11AM~9PM

スカンディナビア料理と  
世界の民族音楽の店  
**ゴックスタッド**  
中央区山本通 回教寺院前  
☎242-0131  
5PM~1AM 水曜日休

手づくりの店  
**がれりや馬亜乃**  
中央区北野町4丁目9-6  
伊藤マンション2号  
☎242-5005  
11AM~7PM 水曜日休

スパニッシュレストラン  
**エル・パンチョキタノ**  
中央区北野町3丁目  
アニルドマンション1F  
☎241-1344  
水曜日休

手づくりのシフォンケーキと  
サンドイッチ  
ファミリア  
**北野坂ハウス**  
中央区北野町2(北野坂)  
☎222-3535  
11AM~6PM 月曜日休

フランス料理  
**ビストロデュリオン**  
中央区山本通2丁目13-6  
☎221-2727  
正午~10PM 月曜日休

美容室  
**ブルーあきら**  
中央区北野町3丁目  
☎221-9080  
9AM~6PM 月・第3火休

英国風レストラン  
**St. George Japan**  
中央区北野町1丁目2-17  
☎242-1234  
11AM~4PM(ランチタイム)  
5PM~11PM(会員制)

会員制レストラン  
インターナショナルゾーン  
**CASABLANCA CLUB**  
カサブランカクラブ  
中央区北野町3-1-6  
☎241-0200・222-0182(パブリン)  
入会金10,000円 お食事 2,000円~  
17:00~24:00 (フルコース)

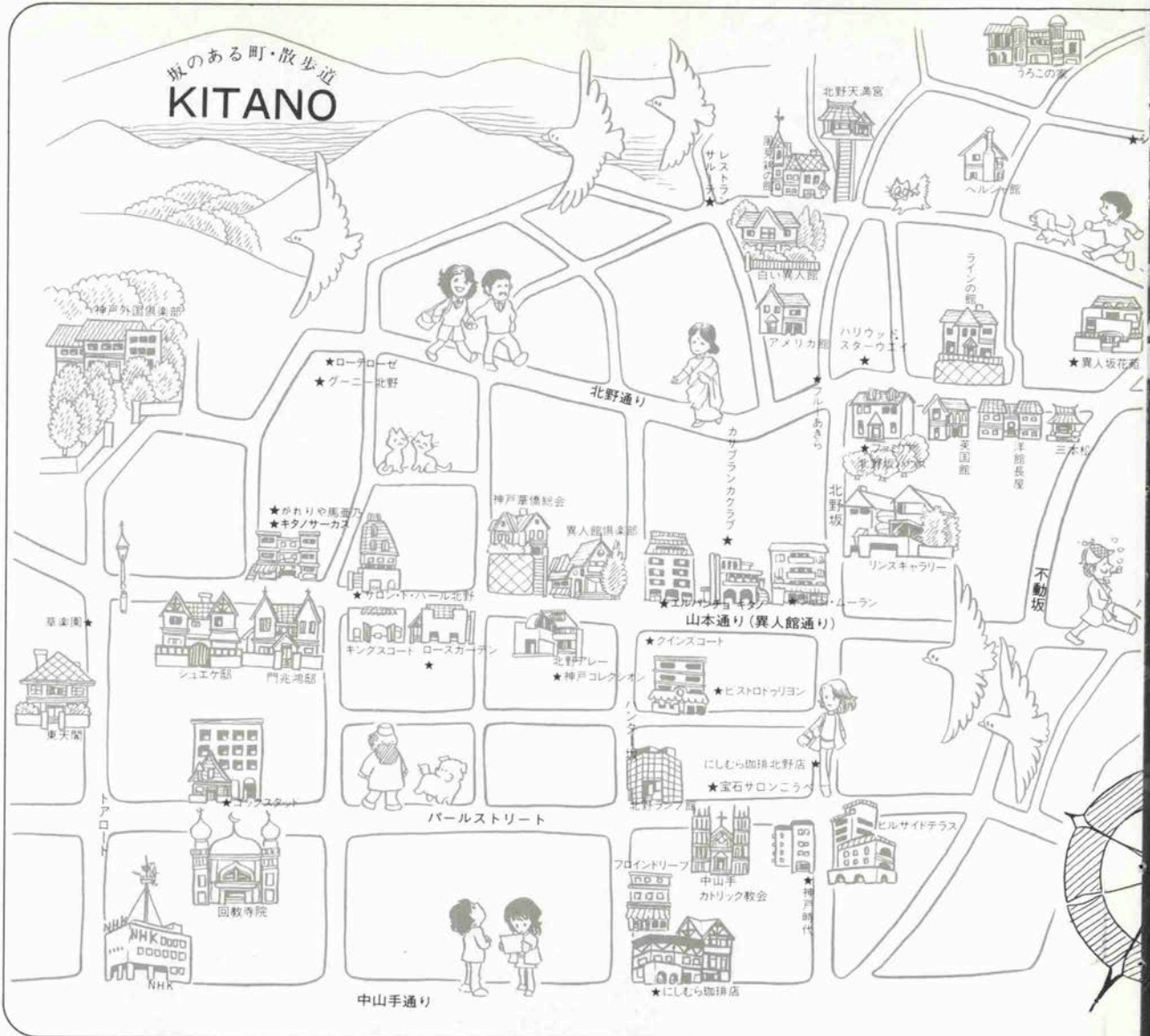
メンバーズラウンジ  
**異人坂花苑**  
中央区北野町2丁目9-22  
☎222-2001  
11AM~5PM(ティータイム)  
5:30PM~12PM(メンバーズタイム)

ギャラリー・ティールーム  
**神戸時代**  
中央区中山手通1丁目23-10  
モンシャトウコトキビル  
☎242-3567  
11AM~5PM(ティータイム) 土曜日休  
6PM~12PM(ドリンクタイム) 日祝休

フランス料理  
**ジャン・ムーラン**  
中央区北野町3丁目1-1  
☎242-4188  
11:30AM~2PM  
5PM~10PM 水曜日休



城のある町・散歩道  
KITANO





Bern Porter氏(下)とポートターミナルに出迎えたアーティスト達(上)



『オランダの貴婦人』神戸港へ

春を呼ぶ ロッテルダム号入港  
 〈オランダ38000トン客船〉

# 海船港

★「シージャック」警戒の中  
 白垂の「オランダの貴婦人」入港  
 昨年、地中海で起きたアラブゲリラによるイタリア客船「アキレ・ラウロ」号のシージャック事件は、船旅ファンにショックを与えた。  
 二月七日に入港するオランダの豪華客船「ロッテルダム号」(三八〇〇〇トン)には、税関や、エージェントのしにセスワイヤ・マツキンノンから乗船する取材陣や業者、クイーン神戸などの歓迎行事の面々にまで写真入りの名刺カードやバッジを必ず付けることが義務



チエック・マン



ようこそ!



キャプテンのF・ヴァン・ジュリーさん(上) 船上セレモニー風景(右上) クラシックでゴージャスなラウンジのインテリアと図書室(下)

務づけられるというものものしき。  
船内の夜のシヨータイムを、ポ  
ランテアで番組のお世話をするタ  
ウン誌の編集部も、空手、獅子舞  
チーム四十三名全員がバッジを付  
けるため乗船迄の税関手続きをエ  
ライコッチャと大慌てで往復した。  
前日は雪模様の中戸の町も、七  
日の朝は水色の空に六甲連山もく  
つきりと。春一番の貴婦人の入  
港にふさわしい清いお天気。厳  
重警備の緊張感と、華やいだ歓迎  
気分が、いつもと違うポートター  
ミナルの雰囲気だ。

★世界的なアーチスト迎えて  
振袖パーフオーマンス

白亜の美しい船が、紅い消防艇  
の歓迎の放水と、四、五台の取材  
ヘリコプターが舞う中を静かに悠  
々と入港する。クイーン神戸たち  
や消防隊の吹奏楽が鳴り響く。

この船に、原子物理学者でメー  
ル・アーチストの世界的に著名な  
アメリカ・メイン州の Bera Porter  
氏(75才)が乗船している。

彼はオッペンハイマー教授達と  
共に原子力についての開発者であ  
るが、日本に原子爆弾を投下した  
事を怒り、その翌日に辞任。

以来、メール・アートの没頭し  
世界に平和のネットワークを築く  
ことを目標に、メール・アートを  
送り続け、同時に世界中を廻って  
運動を拡げている。彼からの要請  
で、日本のメール・アート「AU」  
のメンバー嶋本昭三さんら二十名  
が出迎え、歓迎の振袖パーフオ



空手チームが660名入るシアターでショー。(左)ダンスを楽しむパセンジャー達(中)旅行アレンジャーの田中氏と〇〇〇さん

「マンズ」を行った。青木美佐子さんが着た白いサテン地の振袖を両方に伸ばすと十米。堀尾貞治さんが描いた「あ」の墨字が鮮やかに、村上三郎、山崎つる子、幸園良介、浮田要三、山下典子、細井次郎、村田一郎、荒木仁徳、青木美佐子、浅野さんら十二名の「AU」メンバーが大歓迎。

上陸したポーター氏と感激的な出会いの後、西宮にある「AU」事務局のアートスペースで、メールアートへの情熱を披露。空と海を越えて結ばれたメール・アートの世界は「人間愛」に充ちている。

★地中海は早く通るから大丈夫「シージャックは恐れてはいませんが、皆さんに協力していただきたい、IDカードのない人は乗船できないようにチェックマンがいますし、チェックは専任が二人と六人のスタッフも加わります。

地中海を通るけれどとつても早く通るので気にしていませんよ(笑)と、恒例の日蘭船上セレモニーの後F・ヴァン・ジュリー船長は、ゆつたりと話しかける。

「ロツテルダム号の神戸入港は二年ぶり。神戸の町は入港するたびに、ビュティフル・シテイ」へ変心している(笑)。この船の白慢は、きれいなラウンジと二つのレストラン。デッキを走ると「マイルはあつてジョギングが出来るパセンジャーはアメリカ人が多く、経済がよくなつてきているためか、旅の内容がいいからかもね。神戸港はアレンジメントも、タグ

ボートもきちつとして文句なしの日本最大の港ですね。ただ、日本は何でも物価が高い」と首をかしげた。

約八百人の乗客は老年のアメリカ人夫婦達。一月九日にニューヨークを出港し、カリブ海、太平洋、インド洋、地中海、大西洋を渡り四月にニューヨークに戻る世界一周のクルーズ。船旅が見なおされて人気を取り戻し、新造船も増えてオランダ・アメリカンラインでは、ニューアムステルダム号とノードアム号が誕生している。ロツテルダム号の各寄港地からの観光ツアーは二四あり、エスカクシオンマネージャからベストスリーを紹介してもらおう。

1位/北京→上海→香港  
2位/二日間のタジマール行  
3位/ボンベイ日帰り  
のコースで、東洋への船旅は人氣の中心となつていと語つてくれた。日本交通公社の田中マネージャは、神戸港からのツアーは、

神戸半日が一三五名。京都二九五名、奈良二〇名、宝塚三二名、倉敷岡山三九名、スタッフの京都行一〇〇名と断然京都行きが多い。

夜の十時、菅野八段率いる関西空手協会の外人選手を含む二十四名のチームと、生田神社の獅子舞チームのショーが六六〇名入るシアターで開かれ、大きな拍手を受けた。

八日午前七時に上海へ出港するロツテルダム号の白い二本の煙突が夜空にそびえている。ボンボヤージュ、ロツテルダム!

サルーテ北野

SALUTE



KITANO

1F ● アクセサリー ● 輸入雑貨 ● 記念品  
● 贈答品 ● 土産物 他

2F 多目的ホール(リース)115m<sup>2</sup>



サルーテ北野

WOODY FASHIONED STYLE

サローネ  
サルーテ

土・日・祭日は若い人達のラッシュです。  
絵画等の個展・商品の展示即売  
レッスン場・コンサート・会議etc...

御申込 (078) 671-7176

平日 1時間 4,000円・17時~21時は1時間 6,500円

土・日 1時間 5,000円・17時~21時は1時間 7,500円

収容人員 約80名

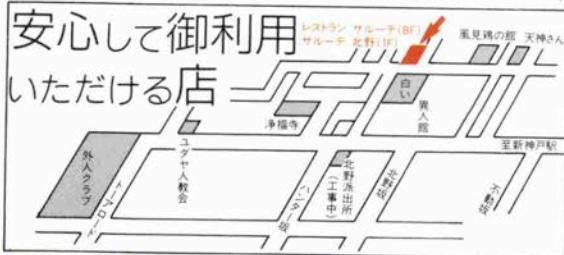
——パーティー予約受付中(御予算2,000円より)——

BF

レストラン サルーテ  
RESTAURANT SALUTE

WOODY FASHIONED STYLE パーティー予約受付

Aランチ	¥800	洋風懐石料理 ¥2,000	(その他、フランス)
ディナー-Aコース	¥3,000	洋風なべ物 ¥1,200	イタリア風の一品
ディナー-Bコース	¥5,000	グラスワイン ¥400	料理



安心して御利用  
いただける店



レストラン サルーテ

サルーテ北野 レストラン サルーテ  
(1F-3F) (地下)

会員募集中 入会金1,000円 会費不用  
特典10%OFF

AM11:00~PM9:00 休日/毎週月曜日

〒650 神戸市中央区北野町3丁目14-13 TEL. (078) 251-9106(1階)・251-9060(地下)「風見鶏の館」を西へ50m orton-アロード突当り東進、北野派出所(工事中)山へ



花時計前 明治生命ビルB1

 **CARINA**

8:00AM~7:00PM 日祝休 TEL221-0045

コーヒー・紅茶 ¥300  
 パパロア ¥350  
 ワッフル他 ¥350

8:00~10:30  
 コーヒー ¥200  
 モーニングセット 各種

11:00~1:30  
 アラ・カルトランチ  
 サラダ・コーヒー付 ¥700



# 神戸百店会

**\*宝飾品 Jewel・Pearls**

①宝飾 **ミキモト** 国際会館1階 (221) 0 0 6 2 International House  
 ②宝飾 **田崎真珠店** センター街 (391) 4 0 8 5  
 ④宝飾 **タサキ** 元町通二丁目 (331) 5 7 6 1 Tasaki Pearls  
 ⑤時計と宝石 **美田時計店** 元町通三丁目 (331) 1 7 9 8 Mita Watch Shop  
 ⑥宝飾 **神戸ダイヤモンド** トアロード (331) 2 3 9 7 Kobe Diamond

**\*紳士洋服・洋品 Tailor & Men's Shop**

⑦紳士服 **柴田音吉洋服店** 元町通四丁目 (341) 0 6 4 9 Tailor Sibata  
 ⑨紳士服 **三恵洋服店** 元町通四丁目 (341) 7 2 9 0 Tailor Mituei  
 ⑩男子洋品 **フナキヤ** 元町通三丁目 (321) 0 3 5 6 Funakiya  
 ⑪紳士服 **十字屋洋服店** 元町通五丁目 (341) 0 2 1 9 Tailor Jujiya  
 ⑫洋品雑貨 **サノヘ** 元町通二丁目 (331) 4 7 0 7 Sanohe  
 ⑬ワイシャツ **神戸シャツ** 大丸前二丁目 (331) 2 1 6 8 Kobe Shirt  
 ⑭紳士服 **洋服の粹渡** 国際会館南 (251) 8 5 0 1 Watanabe  
 ⑯紳士服 **ウネ** 元町通一丁目 (331) 3 1 1 2 Men's Shop Une  
 ⑰紳士服 **大和屋** センター街 (331) 6 9 5 6 Yamatoya Shirt  
 ⑱レディースファッション **マーキュリー** 大丸前二丁目 (331) 7 8 5 7 MERCURY  
 ⑳紳士服 **西川** トアロード (391) 1 4 3 3 Aida  
 ㉑紳士服 **アダム** 国際会館3F (231) 3 5 7 5 Adam  
 ㉒メンズファッション **M A C** ニューセンタービル (392) 1 6 5 1

**\*婦人洋装・洋品 Ladies Shop・装身具・服飾品**

⑲帽子 **マキシ** トアロード (331) 6 7 1 1 Maxim  
 ㉑服飾雑貨 **エスターニュートン** トアロード (331) 1 8 1 8 Esther Newton  
 ㉒ハンドバック **シラサ** 元町通二丁目 (321) 0 8 0 1 Shirasa  
 ㉓ベビー用品 **ファミリア** 元町1丁目 (391) 5555 Familiar  
 ㉔婦人服地 **シン** センター街 (331) 3098 Shin  
 ㉕婦人靴 **ジョアンナ** サンフラサ (391) 5078

⑳洋装 **オカダ** カタダ 元町通三丁目 (331) 0 0 5 1 Okada  
 ㉑洋装 **マサユヤ** スヤ 元町通三丁目 (392) 3 8 7 0 Masuya  
 ㉒婦人服飾 **ベニヤ** ニヤ 本店 (332) 2135-6 さんちか店 (321) 2678  
 ㉓婦人・紳士服 **セリザ** ワザ 国際会館一階 (221) 3 3 2 7 Serizawa  
 ㉔毛皮 **ベニーモ皮** 店 国際会館一階 (221) 3 3 2 7 Bennie Furrier (Furs)  
 ㉕高級婦人服地 **コマツ** ヤ 元町通三丁目 (331) 1833・(331) 0607  
 ㉖婦人服飾 **三** 苑 さんプラザ (391) 6 8 6 1 San-ai  
 ㉗オートクチュール **ソエン** 苑 大丸前 (331) 7 5 5 0 Soen  
 ㉘婦人服飾 **リザ** ザ センターフラサ3F (391) 6 8 0 6 Liza  
 ㉙フチュール&ブティック **ウインザー** さんプラザ2F (331) 7 9 5 2 Winzer  
 ㉚ベッ甲 **太田ベッ甲** 元町通一丁目 (331) 6 9 5 5 Ota Co. (Tortoise-shell ware)  
 ㉛ハンドバック **イクシマ** 元町通一丁目 (331) 2 4 1 5 Ikushimaya  
 ㉜アクセサリー **芸** 夢 トアロード (331) 5 3 9 3 Geimu  
 ㉝婦人・紳士靴 **クロスシューズ** 元町通二丁目 (391) 1 7 8 1 (代) Cross Shoes  
 ㉞婦人・紳士靴 **ヨシオカ** カカ 大丸前 (331) 5 1 9 0 Yoshioka Shoes

**\*和装 Kimono・Geta**

㉟呉服 **ちんがら屋** センター街 (332) 5 2 9 8 (代) Chingaraya  
 ㊱呉服 **みよし** や 大丸前 (331) 3 3 8 8 Miyosiya  
 ㊲衣裳 **中川衣裳店** センター街 (331) 7524・5333 Nakagawa  
 ㊳衣裳 **つるや衣裳店** 大丸前 (321) 0 3 6 0 Turuya  
**\*美容 Beauty Shop**

㊴美容 **ブルーあきら** 北野町3 (221) 9080 Blue  
 ㊵美容 **ローズあきら** 三宮本通り (331) 4461 Rose  
 ㊶美容 **美容室エリザベス** 三宮神社前 (331) 4 9 1 7 Elizabeth Beauty Shop

**\*美術・工芸 Art**

㊷美術 **元町画廊・若木屋** 元町通一丁目 (331) 2 3 5 9 Motomachi Gallery  
 ㊸画材・額縁 **末積製額** トアロード (331) 1 3 0 9 Suezumi  
 ㊹工芸 **磯川工芸店** トアロード (331) 3 3 9 8 Iwakawa  
 ㊺美術陶磁器 **淡洲堂** センター街 (331) 8 7 5 8 Tanshudo  
 ㊻新古美術 **播** 新 元町通三丁目 (331) 2 5 1 6 Harishin  
 ㊼美術品 **元町美術** 花岡町20-6 (351) 0 0 8 1 Gencho  
 ㊽記念品・贈答品 **平山商** 神戸駅前 (351) 1 5 5 1 Hirayama

**\*家具 家庭・文化用品 Furniture・Family**

㊾家具 **永田良介商店** 大丸前 (391) 3 7 3 7-9 Nagata Ryosuke Shop  
 ㊿玩具 **カメヤ** 元町本店 (331) 0090 さんちか (391) 4045 Kameya Toy Store  
 ㊽メガネ **神戸眼鏡院** 元町通二丁目 (331) 1 2 1 2 The Kode Optical Co., Ltd  
 ㊾カバン **大上靴店** 元町通一丁目 (331) 3 9 6 2 Oue Trunk Co.  
 ㊿ゴルフ用品 **ゴルフ&BAG TAKAHASHI** 元町通二丁目 (331) 1 1 7 2  
 ㊽メガネ **服部メガネ店** 大丸前 (331) 1 1 2 3 Hattori Optical Shop  
 ㊾結婚儀式用品 **遠藤福寿堂** トアロード基田5-3 (391) 1871・(59) 2251 Tor Road  
 ㊿和洋家具・カーテン・カーペット **インテリアイリフネ** 大丸前 (851) 2 8 4 1 Interior Irifune  
 ㊽家具・インテリア **メーブル FUJIYA** 元町通一丁目 (391) 0 5 3 5  
**\*菓子・喫茶 Cake・Tea-room**

㊾和洋菓子 **神戸風月堂** 元町通三丁目 (321) 5 5 5 5 Kobe Fugetsudo  
 ㊿菓子 **雁治郎飴本舗** 本間通随分町 (341) 1 2 4 2 Ganjiroame-Honpo  
 ㊽洋菓子 **ドンク** センター街 (391) 5 4 8 1-3 Donq  
 ㊾チョコレート **モロゾフ** センター街 (391) 8718 Morozoff  
 ㊿菓子 **ユーハイム** 生田神社前 (331) 1 6 9 4 Juchheim's  
 ㊽洋菓子 **ヒロタ** 元町通三丁目 (331) 2 3 4 0 Hirota Confectionery  
 ㊾洋菓子 **ユーハイムコンフェクト** さんちか (391) 3 5 5 8  
 ㊿和菓子 **二つ茶屋** 元町通三丁目 (331) 0 7 5 5 Futatsuchaya  
 ㊽菓子 **本高砂屋** 元町通三丁目 (331) 7 3 6 7 Hon-Takasagoya  
 ㊿菓子・パン **ベッル** 三宮センター街 (331) 0 0 2 1 Belle  
 ㊽菓子 **河南堂** 三宮駅山側 (331) 1 0 6 1-3 Kanando  
 ㊿チョコレート **コスモポリタン** 三宮京町筋 (331) 1 2 1 7 Cosmopolitan  
 ㊽瓦煎餅 **菊水総本店** 橋公社正門前角 (382) 0 0 8 0 Kikusui Sohonten  
 ㊿喫茶 **UCC上島コーヒショッ** さんちか (391) 5 6 7 7  
 ㊽チョコレート **ゴンチャロフ** さんちか (391) 3 5 6 3 Goncharoff  
 ㊿パン・喫茶 **カスカード** さんプラザ3F (391) 1 3 6 9 Cascade

**\*和洋料理 Eating House**

㊾日本料理 **竹葉亭** 元町通三丁目 (331) 1 1 2 0 Chikuyotei  
 ㊿天婦羅 **お可川** 北野町一丁目 (222) 3 5 1 1 Okagawa  
 ㊽寿司 **本成駒家** さんちか (391) 4045 Hon-Narikomaya  
 ㊿とんかつ **武蔵** センター街 (331) 3 7 7 1 Musasi  
 ㊽スペイン料理 **カルメン** 阪急西口上 (331) 2 2 2 8 Carmen  
 ㊿ビヤホール **ニュー・トーキョー** 生田駅前 (391) 4 5 1 1 New Tokyo  
 ㊽海川魚料理 **時雨茶屋** 元町3丁目 (331) 0070・(331) 1060 Shigure Jaya  
 ㊿軽料理 **蛸の壺** 元町通二丁目 (391) 1 0 3 3 Takonotsubo  
 ㊽レストラン **北野クラブ** 北野クラブ階上 (222) 5 1 2 3 The Kitano Club  
 ㊿レストラン **ブランドウブラン** 京町77-1 (391) 1 4 5 5 Blanc de Blanc  
 ㊽ふぐ・天ぷら・寿司 **栄** 大丸前・三宮神社前 (331) 5772・5674 Sakaeya  
 ㊿寿司 **又** 生田駅前 (331) 0 9 3 5 Matahei  
 ㊽神戸肉 **大井肉店** 元町(西元町駅通) (351) 1 0 1 1 (代) Ooi Beef Shop

**\*クラブ・料亭 Night Club**

㊾料亭 **松の家** 花 (371) 1 9 2 1-2 Matsu no ya  
 ㊿ナイトクラブ **北野クラブ** 北野町 (222) 5 1 2 3 The Kitano Club

**\*ホテル Hotel**

㊽ホテル **神戸オリエンタルホテル** 元町 (331) 8 1 1 1 Oriental Hotel  
 ㊿ホテル **六甲オリエンタルホテル** 六甲山 (891) 0 3 3 3-4 Rokko Oriental Hotel  
 ㊽観光旅館 **有馬温泉(東有馬)古泉閣** 神戸 (078) 904) 0 7 3 1 Kosenkaku  
 ㊿ホテル **ニューポートホテル** フラワーロード (231) 4 1 7 1 NEW PORT HOTEL

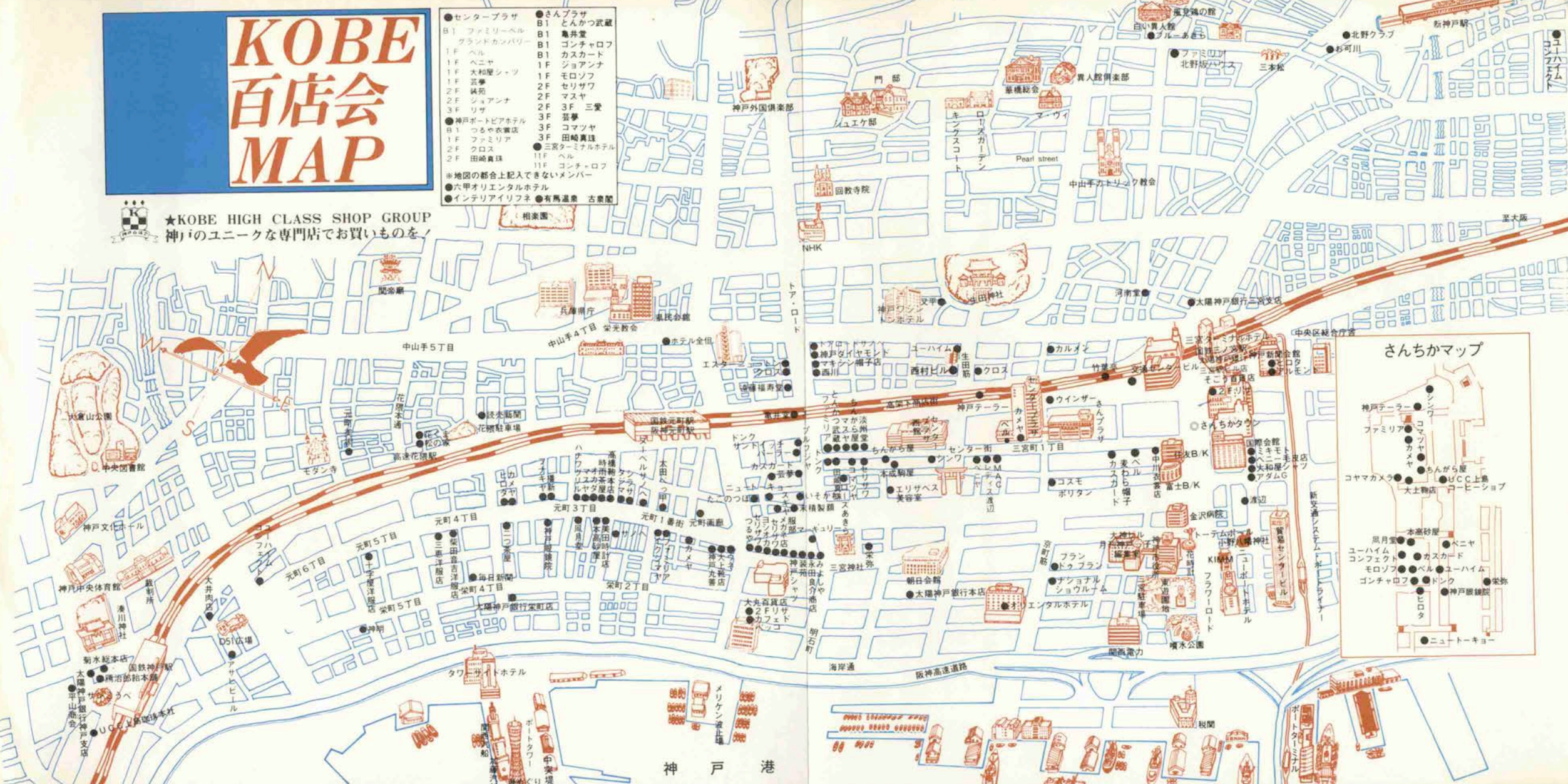
㊽観光旅館 **ホテル全但** 中央区下山手通4丁目5-1全但会館3F-4F (391) 3 8 3 8  
**\*商社 Trading House**

㊽ビール **アサヒビール** 相 (341) 7 3 0 1 Asahi-Cho  
 ㊿電化製品 **ナショナルショールーム** 京町 (391) 7 7 4 6 National Showroom  
 ㊽銀行 **太陽神戸銀行** 本店浪花町 (331) 8 0 1 1 Taiyoh Bank  
 ㊿珈琲・紅茶 **UCC上島珈琲本社** 神戸駅前 (341) 3 6 0 6 UCC  
 ㊽あかふじ米 **株式会社神明** 海岸通6 (371) 2 1 3 1

# KOBE 百店会 MAP

- センタープラザ
- B1 ファミリーベル
- ランドカンパニー
- 1F ヘル
- 1F ヘニヤ
- 1F 大和屋シーツ
- 1F 芸夢
- 2F 袷苑
- 2F ショアンナ
- 3F リサ
- 神戸ポートピアホテル
- B1 つるや衣量店
- 1F ファミリア
- 2F クロミア
- 2F 田崎真珠
- さんプラザ
- B1 とんかつ武蔵
- B1 亀井堂
- B1 ゴンチャロフ
- B1 カスカード
- 1F ジョアンナ
- 1F モロソフ
- 2F セリサワ
- 2F マスヤ
- 2F 3F 三愛
- 3F 芸夢
- 3F コマツヤ
- 3F 田崎真珠
- 11F ヘル
- 11F コンチャロフ
- ※地図の都合上記入できないメンバー
- 六甲オリエンタルホテル
- インテリアイリフネ
- 有馬温泉
- 古楽園

★KOBE HIGH CLASS SHOP GROUP  
神戸のユニークな専門店でお買いものを!



### さんちかマップ

神戶テラー  
ファミリア  
コマツヤ  
カメヤ  
ちんがら屋  
UCC上島  
大土物店  
ローヒーショップ  
本高砂屋  
ベニヤ  
カスカード  
ユナイテッド  
コンフェクト  
モロソフ  
ベル  
ユナイテッド  
ゴンチャロフ  
ドンク  
栄株  
神戸銀行  
ヒロタ  
ニュートキー

# HON TAKASSAGOYA

「パッキン」、これが手で割ったときのとても乾いた音。  
「パキ、パキッ」、これがおうちの中でくだけ広がる音。  
「サクサクサクッ」、これが次第にこなこなになる音。  
「マンデルチーゲル(ドイツ語で、アーモンドの瓦)」はいち枚で、三種類のおいしい音が楽しめるお菓子。  
というのも生地をうすく延ばし、じつに微妙な火加減で、固く焼きあげているから、おいしさと一緒に音まで変化するなんて、ほんと、デリケートなお菓子。



マンデルチーゲル

「木」の字を大切にしています。

本高砂屋



おいしい音を、お聞きしだせ。



## 素敵なパーティーをお手伝いします。

卒業記念パーティ・謝恩会・クラス会

明るく楽しいパーティなら、おまかせ下さい。

いろんなピザを全部食べたいピザパーティー。

カジュアルイタリア料理とカクテルのおしゃれパーティー。

ナシゴレンのエスニックパーティーetc…

GRAND CAMPARIが、ステキなパーティーのお手伝いをします。

お気軽にお問い合わせ下さい。

■ グランドカンパリー 神戸市中央区三宮町1丁目9-1-054

センタープラザB1 Phone 078-331-0020

営業時間 10:00AM~10:00PM

少人数でもお気軽に、パーティールームご用意  
させていただきます。お1人様 2,500円コース  
より—。



●印は神戸ベルの直営店です。

**GRAND CAMPARI**  
ITALIAN TRATTORIA

海に見える白いチャペルでウェディング。

御結婚披露宴・

各種パーティー

好評予約受付中



海を見ながら、神戸ならではのファッションブルなブライダルは、恋人たちの夢。  
白亜のチャペルに続くホールでのご披露宴や、劇場を利用した世界で初めての  
シアターウェディングなど、感動的シーンの演出を心がけています。  
カリヨンの音色に祝福されて、喜びもいよいよクライマックスに――。

**ゴーフル ポートピア88**  
神戸 且月堂 港島

〒650 神戸市中央区港島中町7-2-2 ☎(078)302-5555

本社 / 〒650 神戸市中央区元町通3丁目3番10号 ☎(078)321-5555

ゴーフル ポートピア88  
ポートライナー中埠頭駅前  
(ゴーフル白いチャペル前)



珈琲は音楽

# 気分だね、 僕のコーヒー。

コーヒーって、微妙だね。

自分の部屋で

自分のテイストで、たてると、

何かひと味、いつもと違う。

味が生きている、そんな感じ。

うまい。

僕かたてた分、僕におい。

この気分、だね。



UCCオリジナル  
ブレンドコーヒー



UCCグラントモナーク  
モカ・シャマイカブレンド

UCCレギュラーコーヒー



上島珈琲本社

発行・(有)月刊神戸っ子 神戸市中央区東町1-3の1 大神ビル9F 郵便番号〒650-3331-2246 頒価380円 (送料90円)  
神戸っ子 第299号 昭和61年3月1日発行 (毎月1回1日発行) 昭和40年1月20日第三種郵便物認可 ナニワ印刷 株印刷 編集・発行/小泉康夫