

私の愛

'85ゴンチャロフバレンタインコレクション



写真は、スイートシリーズです。

2月14日

伝えたいの「私の愛」

ゴンチャロフでは、バレンタインデーにイブたちの幸せを願って多彩なチョコレートをご用意いたします。

スイートシリーズ ● あたたか愛 valentine フェミニンなチョコレート。

ファニーシリーズ ● 愛デアたっぷりの valentine ウィットあふれるチョコレート。

テイステイシリーズ ● ふれ愛の valentine 粋でアダルトなチョコレート。

KOBE
Goncharoff
ゴンチャロフ

185
St. Valentine's Day

わたしです。

私の自己表現

プレゼンテーション

8つのタイプのすてきな女性を、8つの商品群で表現しました。

HANA
華やかなわたし

MIYABI
上品なわたし

艶
大人っぽいわたし

SHO
行動的なわたし

REI
可愛いわたし

SAWAYAKA
爽やかなわたし

IKI
小意気なわたし

TANOSHI
明るいわたし

Morozoff
モロゾフ

モロゾフのバレンタインデー

Polo

by RALPH LAUREN



新鮮な夏の出会い



Polo SUMMER COLLECTION

春から夏へのコットンファッション。レディスも期待できそう。

日時 / 3月8日(金)、9日(土)、10日(日) 正午～PM8:00

場所 / DOLCE MAC 3F MARE (センター街2丁目)



MAC
SINCE 1895 KOBE

本部 / 中央区三宮町1丁目6-22 (ニューセンター7F) (078) 392-1651

三宮本店 / 三宮センター街 (078) 391-0895

プレザージュ / トアロード (078) 391-0896

ドルチェマック / 三宮センター街 (078) 332-0141

京都店 / 藤井大丸2F (075) 211-0857

姫路店 / FESTA 2F (0792) 89-4738

宝塚店 / 宝塚南口サンビオラ3F (0797) 71-4830



Juchheim's

Die große und kleine Patisserie
Kaiser-Franz-Josef-Strasse
Bonn 1882

ケーキで過ごす♡ロマンチックバレンタイン

さわやかな味わいが、ふたりだけの時間を彩ります。

 ユーハイム



私の風景

Vo. 4

誰にあげようかな、 今年のバレンタインケーキ

内藤 房子

(辻製菓学校在学中／題字も)

「物心がついた頃から、私がケーキを焼いていると側へ来て、みよう見真似で粉遊びをしているような子供でした」というお母さまの言葉どおり、房子さんのケーキ作りには年季が入っている。お母さまが四人姉妹でケーキ作りや料理の腕は全員プロ並みという環境で育ったせいもあるだろう。

昨春、甲南女子短大を卒業し、友人は皆就職したが、丁度“辻製菓学校”が開校したので、その夜間部へ通い始めた。パン、和菓子中華菓子、デリカテッセン等洋菓子以外にもいろいろレパートリーが増えている。「先生は、『料理は素材の吟味が勝負だけど、菓子は卵と粉が主材料だから、技術が高いんですよ』ってすごく誇りを持って教えてくださいます。一日抜けるともうそのお菓子は教えて頂けないので、絶対休めないし、必死でノートをとってます。大学生の時でもこんなに一生懸命勉強しなかったのに(笑)」

アルバイトでクッキーやケーキを焼くが、昭和病院々長のお父さまにまでは滅多にあたらないとか。でもバレンタインにはとっておきのチョコレートケーキを乞うご期待。



5 F (リチャードジノリ・イタリアンフルーツティーセット) ティーカップ17,000円(1客), ケーキ皿10,000円, ティーポット45,000円, シュガーポット26,000円, クリーマー20,000円, ケーキスタンド35,000円(デザイナーズギルド) テーブルクロス14,000円, ナフキン1,600円 (バカラ) キャンドルスタンド16,000円 B 1 F (ジョリカ) バレンタインケーキ2,000円



DAIMARU KOBE

電話 (078) 331-8121 水曜定休



神戸から愛をこめて、ポーム・ダムール
ちょっと気どった味をお届けします。

一番館

中央区元町通1丁目8-5元町時計店ビル3F
☎391-3138

心ひろがり
愛のつながり

心をこめた愛をドンクのチョコ
レートに託して贈ってみませんか？



7人入 ドンク



今年も心をこめてステキな味をお届けします。
本店で、おいしいお茶とケーキもどうぞ。



スイス菓子

ハイン

本店/水道筋6丁目1-18 ☎801-4466



バレンタインには、特製ハート型チョコレート
ケーキもお目見得します。予約受付中



フランス菓子
ローヤル

神戸三宮生田東門筋 ☎331-5628



Feb.14
St. Valentine



バレンタインは自然の優さと甘さをキュートに焼き上げた手づくりケーキとクッキーを

すこやかライフのティー&ケーキ

GREEN・NOTE

中央区元町通 2-3-2 ジュム3F ☎392-1808



トアロードでさわやかな時の流れを……
森哲也のムーディな演奏をお楽しみ下さい。

ミュージック・ラウンジ

サント*ソレ

トアロード店/中央区下山手通 2-5-6 ☎391-3822
北野店/ダイワナイトプラザ6F ☎221-3886



神戸で生まれ、神戸で育った珈琲を落ち着いた調度品に囲まれた温かなムードとともに。

The Fresh Coffee of
Charcoal-roasted Beans

珈琲倶楽部

中央区北長狭通 1 ムーンライトビル1F ☎332-2016



静かな語り、静かな味わい。
三宮の素敵な憩いの場。

Café Tera
ガーデニア

本店/中央区東町113-1 大神ビル1F ☎321-5114
三宮店/中央区三宮町 1 大和ビル1F ☎392-4004



しても有名で、六甲ゴルフ場とも呼ばれている。自然をいかしてレイアウトされた
コースは、アウトもインもアップダウンが多く、テクニックが要求される。(12番ホール)

ハイカラ神戸の 伝統が育んだ 格調ある専門店

●このシリーズはファッション都市KOBЕへの
私たちの願いをこめて...

★よろず御機衣縫上處

神戸シヤリ

神戸市中央区三宮町3丁目1-6 ☎331-2168

★舶来品ブティック

アスターニュートン

神戸市中央区北長狭通3丁目12-14 ☎331-1818

★欧風家具・設計・創作

永田良介商店

神戸市中央区三宮町3丁目1-4 ☎391-3737〜9

★世界のオシャレをお届けする

ウネ

KOBE LINE

神戸市中央区元町通1丁目4-13 ☎331-3112

★婦人帽子

maxim マキシム

神戸市中央区北長狭通2丁目6-13 ☎331-6711

★舶来品ブティック

Sanohe

神戸市中央区元町通2丁目5-7 ☎331-4707

★本格派の人々に愛される

ヨシオカ

神戸市中央区三宮町3丁目1-9 ☎331-5190



Shop Spot

神戸シャツ (大丸前)

GREEN SPACE No. 12

神戸ゴルフ倶楽部 神戸市灘区六甲山町一ヶ谷1-3(六甲山頂)

ゴルフ発祥の地。英国のグルーム氏が明治36年に日本で初めて開いたゴルフ場で
クラブハウスにもその風格が窺える。市民に愛されている六甲山は関西の避暑地と

この一品

我が家のステータスファニチャー

オランダから木ぐつ音がコソコソと

聞こえてくる...

そんな郷愁をいだかせる家具

オランダのクラフトマンが丹精こめて

創り上げたこの一品

バーカウンターでワインをくみかわすまどろみのひと時

恋人同志で... 御夫婦で...

オランダ製ナラ材ムク板

バーカウンター ¥199,800

ハースツール ¥48,000

展示は東店です

神戸クラフト家具工房
住いのインテリアコーディネート

株式会社 江戸屋家具店

本店 神戸市兵庫区塚本通2丁目1-1 TEL 078-575-3120

東店 神戸市兵庫区太閤通2丁目1-2 TEL 078-576-0054

本店では唯今春のご結婚家具展を開催中です。

GALLERY AND PEOPLE 19

ギャラリー

ほりかわ

中央区三宮町2丁目9-11
安東電気店2F
TEL 331-2485

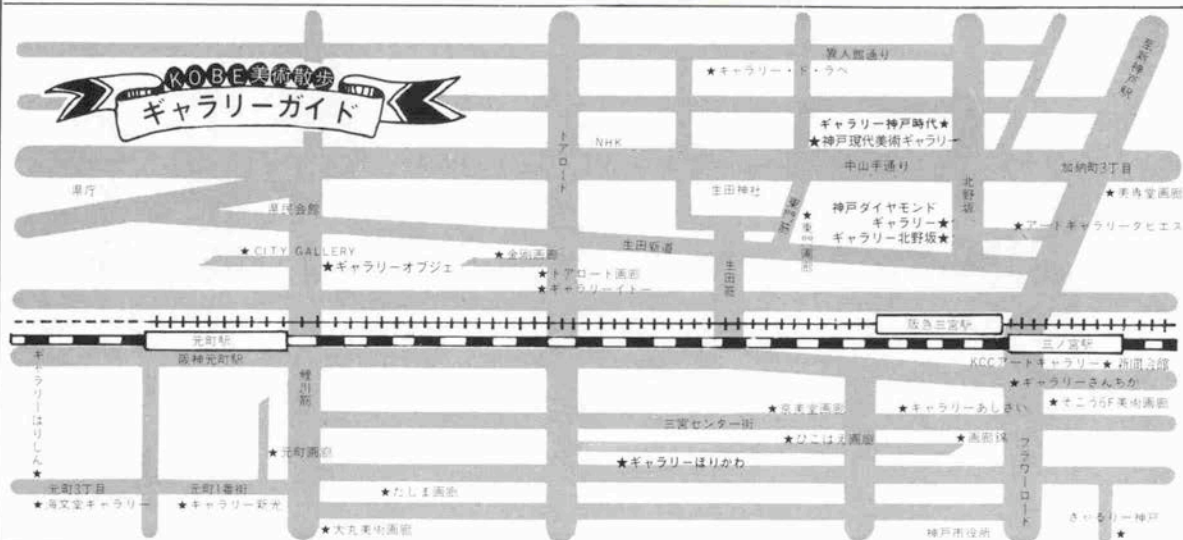
堀川 昭年さん



● 具象画に個性を求める

「京阪神の若手アーティストにぜひとも使って
もらいたいですね。」とオーナー堀川昭年さん。
これまでは陶芸、染色などあらゆる分野の作品
を展示してきたが、今年はなるべく具象画にの
をしばって、個性を出していきたいと。

これからもどんどんいい作家に出会って、す
ばらしい作品を我々に見せてほしいものです。



画廊 薬

12~17 長楽南画研究会展
19~24 小林則予油絵個展

神戸市中央区三宮町1丁目
6-3 (パレックス東隣)
☎ (078) 391-4137 月曜休

画廊 錦

常設展

神戸市中央区三宮町1丁目
5-30 三宮センター街
☎ (078) 331-1721~3水曜休

ギャラリー あじさい

常設展

神戸市中央区三宮町1丁目
8-1-305 さんプラザ3F
☎ (078) 331-1639・1067

SALON & GALLERY (北野坂) 神戸時代

常設展

神戸市中央区中山手通1丁目
23-10 モンシャート・コトブキ
ビル1F ☎ (078) 242-3567
喫茶(昼)土日休・スナック(夜)日曜休

ジョイント ギャラリー

常設展

神戸市中央区三宮町1丁目
6-18 ジョイント3F
☎ (078) 331-2046



NEUE MODE MÄRCHEN

えと文

篠原順子

〈スチリスト〉

ちよつと気になる 不思議世界……

コマーシャルは、

ガウディやランボウ

そして、ピンクの小さな象……

不思議な女の子のユメ……

異様な印象の絵……

最近のコマーシャル……おもしろい。

フェスティバルホールで

ミュージカル「ウイズ」を観た。

あやし気で不思議世界。

レースが揺れ動く、絹の光沢……

アンドロジナスの世界。

何故か気になる

春の傾向。

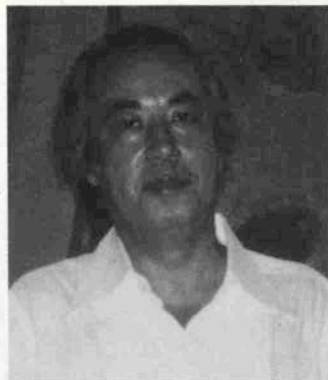


■高品質の六甲ミネラルウォーターは飲料水に最適

〃神戸の水〃を神戸名物に

大西産業社長・大西清太氏にインタビュー

ミネラルウォーターがブームを呼んでいるが、中央区二宮町の大西産業(株)では二年前から、大西モータープール内の地下を掘り、六甲山系の天然地下水(六甲、ミネラルウォーター)を開発した。同社経営の鮎と鍋料理、「花銀」や東京・神戸のモニターが使用中だが、反響も上々。質の高い神戸ウォーターを神戸のシンボルとして民間側からも積極的に取り組みたいという大西清太社長にお話を伺った。



大西 清太氏

— どういう

きっかけで地下水を掘られたのですか？

大西 私共のテナントに、以前中華料理の「海皇」が入っていたのですが、水道料金が年々高くなっているのです、その対策として掘ったんです。この周辺は良い水が得られるだろうと思っ

— かなり高い品質だと伺いましたが……。

大西 この水は、六甲山系から押し出された花崗岩の深層にある砂礫層に含まれる伏流水です。1ℓ中のミネラル総硬度は100mg以上、イオン総量は40mgを超えると結果がでました。大腸菌も水圧その他から生存不可能なんです。飲んでみて「これはちがう」と感じました。各土地によって天然水中のミネラルの配合は異なり、神戸の水にも独自の自然配合があります。神戸の人は神戸の水を飲むのが一番体に良いと思いま

すよ。神戸の水は殊にレベルが高いですから。

— 外国では飲み水がワインより高かったりしますね。
大西 アメリカでも西海岸と東海岸では水に対する意識がちがうんです。東海岸ではデパートでも飲み水がたくさん売られているし、体に良いものに強い関心を持っています。ヨーロッパとなると日本人には理解できないくらい意識が発達しています。飛行機の機内の食事の時、プリンカゼリーの缶詰めか間違うほど立派で、小さな容器で、フランスの水を出された時はビックリしましたね。それに水といっても炭酸が入っているのがポピュラーなのです。炭酸は胃の中の物を沈静させる作用があるので、水といっても薬に近い意識があるのでしょうかね。

— 幸か不幸か日本は水が良いので、ごく近年まで飲み水を意識しなかったのでしょうか。

— 日本でもミネラルウォーターが多く出回り始めましたね。

大西 ご承知のように日本は水資源の豊富な国です。背骨状に連なった山脈の向きと高さが良いんですね。明治以後の日本の工業化——例えば製鉄その他の産業の発達も良い水があつてこそです。ところが水質は随

分悪くなりました。したがって最近では各方面の水認識も大きく変わろうとしているようです。飲料水も大気汚染とか生活雑排水が水源を汚すため、細菌を殺す塩素が多く投入され、水道水の味が悪くなったのです。私は飲料水と雑用水を分けたら良いと思っています。神戸市は琵琶湖から水を引いてますが、飲料水だけは神戸ウォーターを確保したいですね。



「花銀」本店

——モニターの方々の評判はいかがですか？
大西 嬉しいエピソードがあり



六甲山系のミネラルウォーターは健康と美容の源に

ます。東京のフジTVの報道局長である藤村さん宅でも毎月、試飲頂いていますが、仕事柄全国各地からミネラルウォーターが届けられるそうで、飲み比べをされるそうです。藤村家では結局、月山の水と神戸の水が最後まで残り、とうとう神戸の水がチャンピオンになったそうですよ(笑)。

他にも「子供が神戸ウォーターしか飲まなくなった」という声も聞きます。いよいよ日本でも水を選ぶ時代がやってきた、という感があります。

——大西産業としてはこの地下水を一般に売られるのですか？

大西 現在は瓶詰めと20ℓ入りのバックを作ってお送りしていますが、将来的には、ウォーター・マシーンというような機械を導入し、車等で買いに来られる方にお売りしようと思います。小売店やスーパーに置かず、産地でのみの販売にし、そのかわり一般に売られているミネラルウォーターの半額以下の価格にできます。自動販売機にしてもいいですね。

フレッシュな水は宅急便を使って贈答用に使って頂くのもいいと思います。神戸ウォーターが神戸名物のひとつになるといいですね。民間サイドで市内に何か所か飲料水用の地下水を掘れば地下資源の活用が即観光資源になります。

水が良いということはベッドタウンの大きな財産になるし、文化都市といわれる要素でもあるので、私共が、その火つけ役をできたら、と思います。

神戸の水は昔から船乗り仲間にも、「赤道を超えても腐らない水」として珍重されてきたほどです。神戸の街全体で神戸ウォーターを開発していきたいですね。

——健康のためにもいいことですね。

大西 「アルカリ性生水」こそ、「健康」に不可欠だと思いますよ。

花銀 神戸市中央区二宮町3丁目10-16
(加納町3丁目交差点東)
☎ 078(222)2323
六甲ミネラルウォーター製造・発売元・お問合せは
H・K 大西産業株式会社

神戸のお嬢さん〈3〉

研ぎすまされた 感性の持ち主

山田純子（ロート製薬社長山田安邦氏令嬢） 芦屋市在住

昨夏、ヨーロッパへ一緒したんですが、同行の皆に優しく気配りなさるので感心しました。語学も堪能でケンブリッジの夏期講座を受けておられましたね。

お菓子を焼けばプロ並みだし、センスが良いのでフラワーアレンジメントもめきめき上達されました。インテリアコーディネートやフアツションセンスからも、生活全般に渡ってエンジヨイする術をよくご存知の知的で素晴らしい女性だと思います。（談）

推薦者／諸泉陽子

（専正池坊家元・奥会主宰）



神々のお嬢さん 〈4〉

静かな情熱を秘めた 素敵なお嬢さん 原真由美さん（ピアニスト・灘区在住）

真由美さんのお宅とは灘区長峰台で隣組。大阪湾を一望の瀟洒なお宅からは練習に打ちこむ真由美さんのピアノ曲が洩れてくる。桐朋学園でピアノを専攻。

この頃はオーケストラとの協演、ヴァイオリンとデュオなど各地で演奏活動、そして武庫川女子大や桐朋の音楽教室での指導など、休む暇もない活躍ぶりです。気分転換にはキッチンで料理に夢中になる。

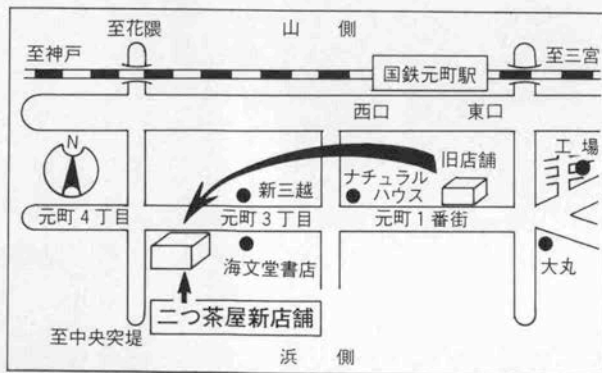
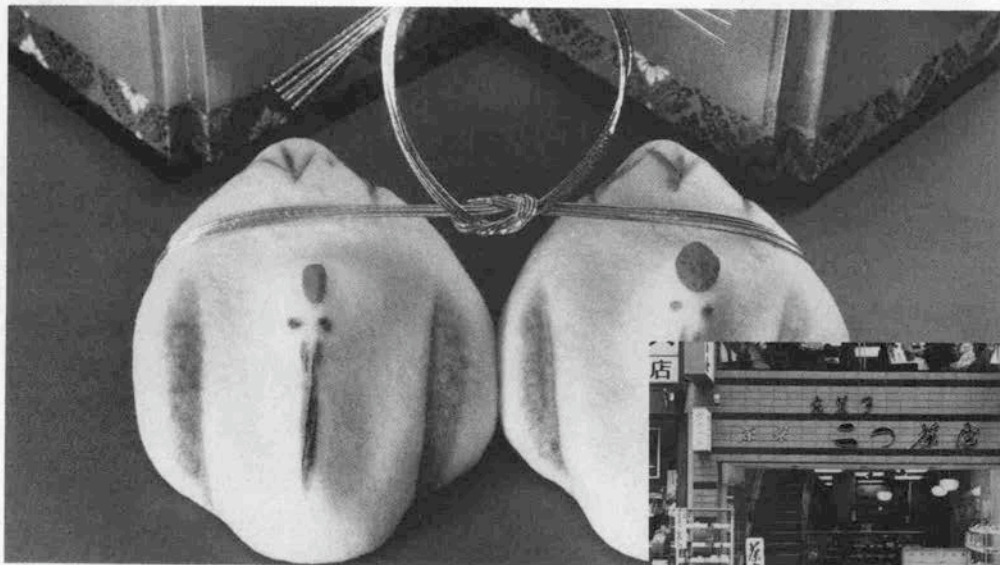
美しい容姿に静かな情熱を秘めた素敵なお嬢さんです。

推薦者／長島 隆

神戸地下街株
取締役副社長



元町3丁目に移転して早や半年



みなさまに親しまれて52年。一つ一つ丹念に心をこめた手造りの老舗の上品な風味。

二つ茶屋が元町3丁目に移転して早や半年がたちました。これまで以上の努力で、みなさまのご愛顧におこたえいたします。



二つ茶屋

本店 中央区元町通3丁目7-9 ☎(331)0755(代)

岡本店 東灘区岡本1丁目5-5 ダイソービル内

☎(452)0570

工場 中央区三宮町3丁目10

☎(331)0796

引出物に手造り〃清水焼〃



仁清山茶花着色番茶器 5,200円

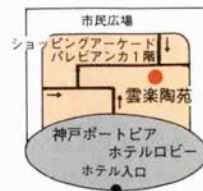
希望にあふれるお一人を記念する贈りもの。
引出物には少し若々しい感覚の器を選んではいかでしょうか。
木箱に包み美しい水引を添えてお届けいたします。

清水焼
雲楽陶苑

神戸ポートピアホテル店

〒650 神戸市中央区港島中町6-10-1 神戸ポートピアホテル

☎078-302-1557 / 078-302-1111 (内線3514)



お慶びの日
清楚な煌きの花嫁に。



美しいお支度は

チゾル美容室

本店／神戸市須磨区衣掛町2丁目1-15

☎ (078) 731-2997

舞子ビル店／神戸市垂水区東舞子町18-11 舞子ビル

☎ (078) 706-4729 (直通)

衣裳協力／中川衣裳店
着付け／チゾル美容室
撮影／舞子ビル写真室



EUROPIEN FURNITURE

高砂S邸

建て売りに
一色添える演出を
お手伝いします。

欧風家具・設計・施工

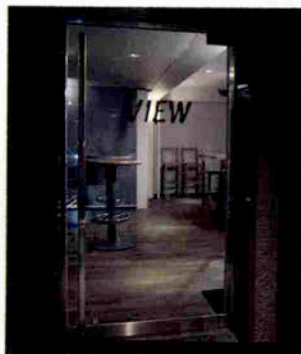
永田良介商店

神戸大丸前

TEL (078) 3 9 1 - 3 7 3 7 ~ 9



やすらぎを感じる
無機質の空間




BAR VIEW

CORNER HOUSE 3F

2. 1-1 YAMAMOTODORI
CHUO-KU / KOBE / 550
CALL 078 (221) 3037

3:00pm. ~ 1:00am.

 金丸建築設計室
金丸 雅博

神戸市中央区中山手通 4 丁目 1-14
山の手シャルマンビル5F TEL 392-0501

 **OKAMOTO KENSO**

建築・店舗・家具 ▶ 企画・設計・施工

神戸市中央区下山手通 4 丁目10-19
セントビル3F TEL (078)331-8113



リッチな感覚で
くつろげる
コミュニティスペース。



JUST COFFEE TIME

ADVANTAGE

アドバンテージ

神戸市灘区永手町5丁目8-10

TEL 843-1993



CREATION OFFICE FORM

設計・監理

クリエイションオフィス フォルム

〒650 神戸市中央区野崎通2-4-22

TEL (078)242-7758

設計・施工

株式会社

いとう工芸

神戸市中央区国香通6丁目1-12

TEL (078) - 241-1165

■ダイヤモンド ■天然宝石 ■貴金属
米國宝石学協会 鑑定鑑別士(G.I.A.G.G.) 大野吉代



株式会社 白寶堂

〒657 神戸市灘区篠原中町1丁目2番4号
☎078-881-6000 阪急六甲駅西300m/駐車場完備



ぬくもりは、煌めき。

心はしなやかにあたたまっていきたい。

萌えいつる春をそっと待ちながら。

クリアランスセール 2月14日(木)・15日(金)・16日(土)・17日(日)の4日間
たいへんお求めやすいこの時期、どうぞお気軽にご来店ください。

Coffee Break



★お話しと音楽

そしてフリートーク
おしゃべりにつぐおしゃべり。



六輔(左) 柳原淑乃(右) それに
妙なる
六トの音
永色が聴

衆の心を魅了する――

年昨12月19日、北野シアターポシェットで永六輔さんと柳原淑乃さん(フルート)が「デュエット」したトークのカードを用意して柳原さんが抽出、永さんがたてつづけに語る。

「クリスマスにちなんだ話をひとつ、カモシカは鹿でなく牛です。一つ賢くなくったでしよ」と軽妙に「津軽三味線の高橋竹山は目が見えたら「山道が見たい」と言いました。淀川長治さんは毎日、90歳を超える実母に「生きますか」と電話を入れるそうです」とシリアスな話も。

博學とうん蓄一杯の一夜であつた。

★女性の発言を代表して

本誌にも度々随想を執筆中の作家の三枝和子さんが



三枝 和子 同通信社配
評を月一回

執筆している。

文学界、文芸、海燕など文芸六誌を読んだの批評というところで三枝さんも意欲満々。「批評家でなく、小説家の視点で書いてみようと思います。それと文芸時評で女性に声が掛かるのは珍しいことなので、女性の発言という意味でも頑張ってみようと思います」

ハードな仕事だが、充実した一年になりそう。

★水彩画を通じて

生きる喜びを伝えたい

一昨年、37年6カ月の教師生活にピリオドをうち、現在は新長田、六甲道などの勤労市民センターで「水彩画教室」の講師として幅広い活動が続けている笠松方成さん。第72回日本水彩画会展に出品した



笠松 方成 さん
「水彩画教室」の講師として幅広い活動が続けている笠松方成さん。第72回日本水彩画会展に出品した

「狸の群」を含めた風景・静物画など20点余を集めた「第16回笠松方成水彩画展」が、昨年末、ダイヤモンドギャラリーで開かれた。

「私は徳島生まれ、先祖が蜂須賀で阿波ダヌキという縁もあってタヌキばかり描いてきました。今は同じ阿波でも淡路の文楽人形に魅かれています」と笠松さん。これからも水彩画を通じて多くの人々にその楽しみをわかちあいたいと意欲的だ。

★「をんなの情」一筋に

舞台ごとに話題を投げかける邦舞家の松本尚蔭さん



松本 尚蔭

(明石市在住)が昨年、「大阪文化祭賞」本賞と「日本芸能大賞」努力賞をダブル受賞した。

「をんなの情」を主題に地唄舞に打ち込む松本さん、この受賞は殊の外喜びで「頂いたときは、啞然とした」ほど。この受賞を受けて今年の抱負は、「やはり『をんなの情』を舞いつづけたいですね。九月にはユニバーシアードフェスティバルで、『愛』をテーマに、

劇的な部分にシンセサイザーを使った舞をやります。ほんわかとしたLOVEではなく、女の凄味、美しさを内面にとどまらず、様々なものとクロスオーバーさせて表現したい」と意欲いっっぱい。

演出家・蜷川幸雄の世界を理想としている。

★今年は通訳として

神戸で頑張ります

「今年から本気でゴソゴソと動き出すことにしました動いていないと、どうもつらいのです」と話すのは、フリーでビジネス・コミュニケーション・コンサルタントとして活躍中の川上也須子さん。

昭和43年に同志社大学を卒業、46年には神戸でA&Y国際コミュニケーションサービスを設定。通訳としてだけでなく、経営者としての手腕をも発揮、51年にハワイへ移住、57年に帰国するまで、主に法律分野でフリーの通訳を務めた経験を生かして、本国でも通訳として活躍したいと意気盛んである。



川上也須子 国々の間、主に法律分野でフリーの通訳を務めた経験を生かして、本国でも通訳として活躍したいと意気盛んである。

△連絡先▽須磨区高倉台2丁目10
1 734 0515