

十二の作品によせる十二の風景〈その十〉

源氏物語——須磨の巻——

吉村 由美（エッセイスト） 絵／南 和好

「須磨には、いとは心づくしの秋風に、海はすこし遠けれど、行平の中納言の、関吹き越ゆると言ひけん浦波、夜々はげにいと近く聞こえて、またなくあはれるものは、かかる所の秋なりけり」

須磨では、ひとしおものを思わせる秋風が吹き、海はすこし遠いけれど、行平の中納言が「関吹き越ゆると」詠んだという浦風に荒れる波が、夜ごといかにもすぐ近く聞こえて、またとなく心にしみるものは、こういう所の秋なのであった。と「須磨」の巻には、書きとめられている。

物語の主人公である光源氏、二十六歳から二十七歳まで、やく一年間の憂愁にみちた生活が、須磨という場所を舞台にして、書きすすめられてゆく。

光源氏の父、桐壺院はすでになく、異母兄の朱雀帝が天皇の位についており、権勢はその母、弘徽殿女御と右大臣家ににぎられている。源氏にとつて永遠のあこがれであった女性、藤壺女御は出家し、「かたみに心深き」（おたがい情愛深い）同士であったその人は、尼姿になっ

ている。

朱雀帝に入内する臘月夜の君は、優雅で美しく、源氏とのあいだに恋情をもつ。それを右大臣に発見され、源氏は無位無官となつて、政情不利な京をさり、須磨でひっそりと退居の生活を、おくることになった。

永遠の思慕の対象であつた藤壺にわかれを告げ、父桐壺院の御陵を拝み、二条院に住む妻、紫上を京にのこし、五歳の息子夕霧を、左大臣邸において源氏は旅だつ。せ

めて紫上だけでも、須磨の地へともなつてゆきたい。しかし謀叛の意志のないことをしめすための、退居なのであり、謹慎の生活でもある。いぜんのはなやかさに変つて、質素な姿と身のまわりの品、七、八人の従者とともに日々を暮すこととなる。

「源氏物語」は人物の心理が、風景描写をとおして描かれる部分が、きわめて多い。失意と愁いにしずむ源氏の心を、須磨のはげしい浦風と、風とともに荒だつ波の音とともに、描きだしてゆく。抑制のきいた文体は、静かな低音部をかなでる音楽性を、ひめやかに感じさせるものがある。

作者、紫式部は、須磨における源氏の邸を、どのあたりに想定したのであろうか。彼女の伯父、藤原為頼は摂津守であり、紫式部はそこをたずねて、須磨、明石をおとずれたにちがいない。本文には次のようにしるされている。

「おはすべき所は、行平の中納言の、藻塩たれつわびける家居近きわたりなりけり。海づらはやや入りて、あはれにすごける山中なり」

おそらく「伊勢物語」にみえる、在原行平が須磨にわび住いたという話を、紫式部は信じていたのであろう。しかし行平が須磨に住んだという事実は、わからない。松風村雨堂が、行平の住居あとという伝承はのこっている。

平安時代の海岸線は、いまより山寄りであつた。源氏



の邸に想定された所は海辺よりやや奥に入って、しみじみともろさびしい山中であるという。おそらく須磨寺にちかい辺であろうか。この寺は、平安初期仁和二年（八八六）に、光孝天皇の勅命で真言宗須磨寺派大本山として建てられた。北に高倉山を背にした須磨寺のあたりは、海からの風が木立の梢を吹きすぎ、平安時代の当時であってみれば、夜などは荒涼とした淋しさであったと思われる。

古今集卷十八にみえる行平の歌。

わくらばに問ふ人あらば須磨の浦に

藻塩たれつつわぶと答へよ

「伊勢物語」とこの歌が、光源氏のわび住いとして紫式

部に、須磨の地を想定させたのかもしれない。

きびしい残暑がつづいた昨年夏にくらべて、今年は海の青さが私の目にしみる。早朝と夕暮れから夜にかけて、もはや「心づくしの秋風」を感じさせる季節が深くなつてゆく。

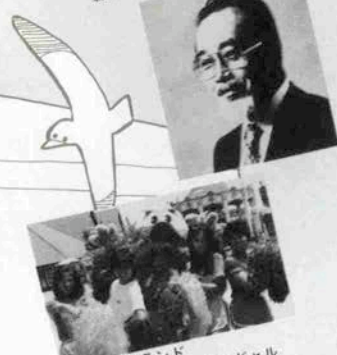
目をあげれば山ぎわの、空の青色は、鮮明に濃い。須磨からさらに塩屋へと、私は海辺に車をはしらせる。青い玻璃色の海、その浦風の吹きすぎてゆくなかに、海辺の風景がもつひめやかな哀愁を、ふと感じたりするのだが。

なぎさふり返る我が足跡もなく

須磨寺に約八カ月を過ごした尾崎放哉の句。寂しさに徹した放哉の心の静けさを、私は海をみつめて想っていた。

ISLAND MAP

ポートピアホテル
森繁久彌ディナーショー



ポートピアランド
ストーリー&ストーリーギャル

神戸新交通株式会社



ポートライナー時刻表

始発	6:05
最終	23:44
料金	大人 180円 小児 90円

ポートアイランド情報

10月 OCTOBER

■ワールド記念ホールオープニングイベント 〈コスモポリス〉

7日(日) 第1回公演 13:00~
第2回公演 17:30~

アートと音楽とヴィジュアルとファッションという空間の創造をテーマに、ファッションデザイナーの菊池武夫と音楽の坂本龍一の日本の2つの才能を総合プロデューサーとして起用。海外からは、アーティスト80名の参加により、N・Y・ロンドンのダンサー群やシンガーを集結、混沌の現在から輝ける未来に向けて、スーパーヒーローがくりひろげるメディティヴィヴなスペクタクルドラマ。

料金/SS席 ¥10,000
S席 ¥8,000
A席 ¥5,500
B席 ¥3,000

問い合わせ コスモポリス事務局
☎ (06) 458-7224

■田崎ホール・エスパスメディア

84阪神ファッションシンポジウム
8日(月) 13:30~17:00
京阪神のファッション産業について、企業経営対策や、京阪神が一体となって今後の展望をさぐる。

- ①基調講演 浜野 安宏
- ②パネルディスカッション
コーディネーター 廣瀬 豊
パネリスト/脇田周輔 清水貞保 畑崎廣敏 尾原香子

■ポートピアホテル

「森繁 久彌ディナーショー」
25日(木)「ふれあいの旅
ミュージカル「屋根の上のヴァイオリン弾き」などで、ますます円熟する芸、人生を愛を、優しく熱い、語りかけます。ホストは、神津善行

グラシェラ・スサーナ
18:30~21:30(受付18:00~)
会場 B1 催室の間
お1人さま ¥35000(税共)

☆ディナーショー宿泊プランもあり

■ポートアイランドスポーツセンター

「アイススケート場、メインリンクのオープン」 10/21日(日)~

■ユニバーシアード神戸大会

ボランティア通訳募集
ユニバーシアード開催前、選手村が開村する60年8月14日から、終了後の9月6日までの間、各国語の通訳ボランティアを募集中/
問い合わせ/ユニバーシアードボランティア係 ☎ (302) 8560
(お申し込みは10月31日までに)

ポートアイランドへの
快適なご案内
ポートライナー
神戸新交通株式会社
☎ (302) 2500

神戸国際会議場
神戸国際展示場
ワールド記念ホール
お申し込み、お問い合わせ
(財)神戸国際交流協会
☎ (302) 5200

人間を通して理解する科学技術
神戸市立青少年科学館

ポートライナー「南公園」下車
水曜、第4本増定休 ☎ (302) 5177
AM 9:30~PM 4:30

多目的スポーツ施設
神戸市立
ポートアイランドスポーツセンター
市民広場駅下車
☎ (302) 1031

ファッションブル・パーク
KOBE
ポートピアランド
ポートライナー「南公園」下車すぐ
☎ (302) 2820

田崎ホール(エスパス・メディア)
田崎 真珠
ファッションタウン
中央区港島中町6-3-2
☎ (302) 3321

ファンデーション&ランジェリー
株式会社シャルレ
ファッションタウン
中央区港島中町7-7-1 ☎ (302) 7171
お客様相談室 ☎ (302) 7181

神戸市ポートアイランド
総合住宅展示場
市民広場駅下車 西側
10:00~6:00 ☎ (302) 6592
専用大駐車場完備

ふれあいのチャンネル
サンテレビジョン
中央区港島中町6-9-1
神戸国際交流会館10F
☎ (302) 3333

ポートアイランドの観光に
ついてのお問い合わせは
(社)神戸国際観光協会
中央区港島中町6-9-1
神戸国際交流会館5F
☎ (303) 1010

すばらしい眺めとくつろぎを
お約束いたします
神戸ポートピアホテル
市民広場駅下車 ☎ (302) 1111
(500台収容駐車場完備)

コスモポリタン製菓
ファッションタウン
中央区港島中町7-7-3
☎ (302) 8000

和洋造園・各種園芸・貸鉢
神戸ポートグリーンセンター
東急ポートアベニュー・市民病院前下車
神戸市中央区港島中町3丁目1番2号
☎ (302) 5755

カフェテラス
カフェ・ドゥ・ドービル
8:30~22:00 ☎ (302) 5836
フランス料理
ブラスリー・ベルナル
11:30~14:30 18:00~23:30 ☎ (302) 5821
市民広場駅下車 神戸ポートピアホテル北側

ショッピングセンター
ダイエー
ポートアイランド店
市民病院前下車 ☎ (302) 5721
10:00~19:00 駐車場有

インドレストラン
ゲイロード
ポートアイランド店
市民病院前駅ダイエービル1F
11:00~10:00 ☎ (302) 5728-5729
ダイエーの駐車場をご利用下さい。

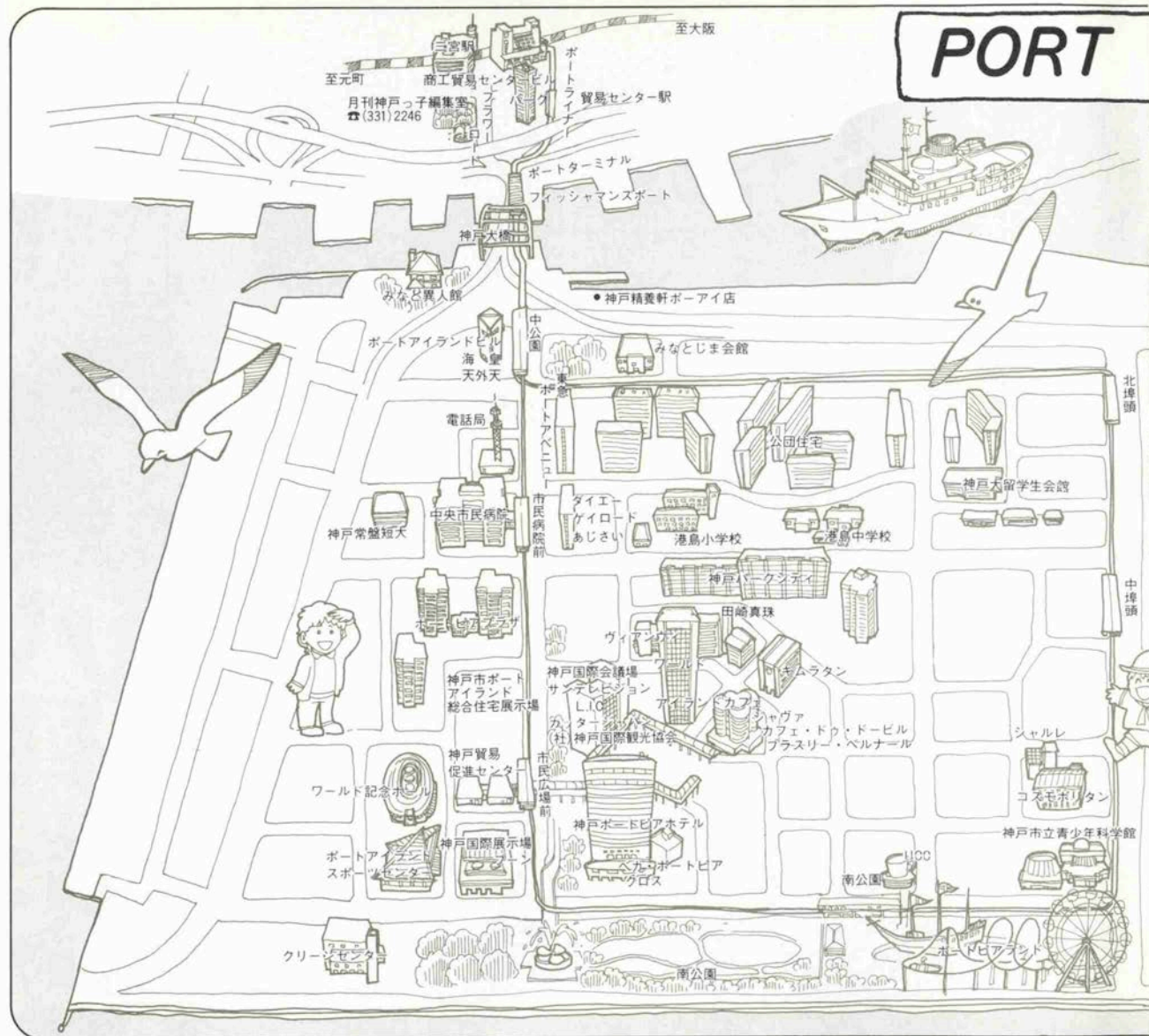
瀬戸料理と寿司
あじさい
市民病院前駅下車 ダイエー南側
国際会議場北へ100m
11:30~21:30 ☎ (302) 1500

レストラン
欧風特選小皿料理20種
神戸精養軒
ポートアイランド支店
中央区港島3-8-1
☎ (302) 3818 (中公園より北100m)

喫茶・レストラン
バーグ
神戸商工貿易センタービル24F ☎ (251) 1961
みなと異人館 ☎ (302) 0976
ブーン(神戸国際展示場内) ☎ (302) 5310

ロマンチックな港のレストラン
フィッシュマンズポート
ポートターミナル駅ビル内
月曜日定休 ☎ (331) 0301~2

PORT



汗と廃油で港を支える 船舶修理の兵庫の男たち

執筆 川口明子

〈作家〉

海



船港



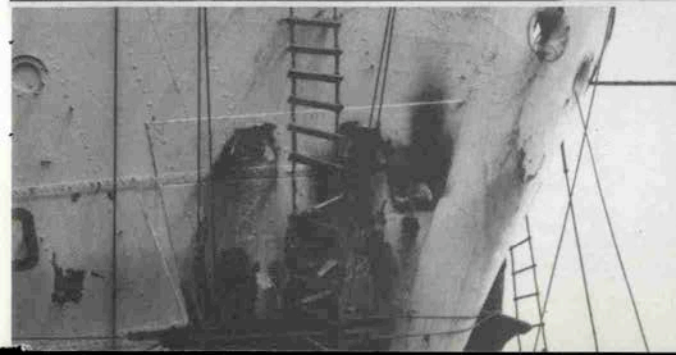
▲場合によっては40度も越すという

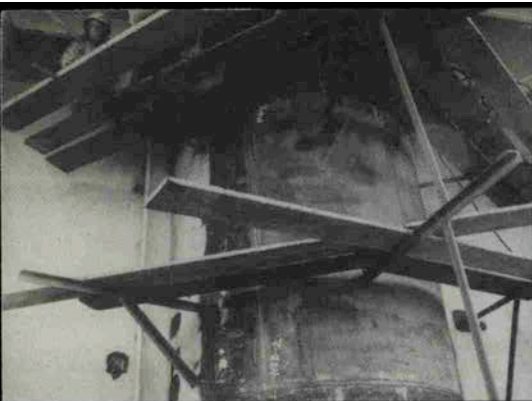
◀「洋ちゃん」こと佐伯洋一さん



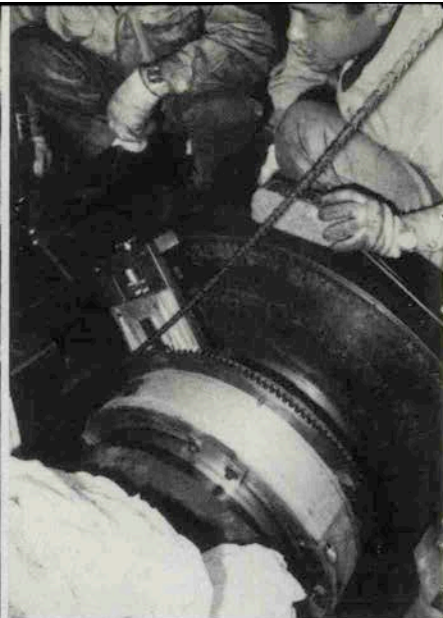
▲クレーンでの吊り上げ作業

◀船体部の破損修理は危険な作業だ。





▲木材を足場に危険作業は続く。



故障によっては三日三晩の徹夜作業も辞さない。▶

川重の東側から三菱神戸造船所にかけての兵庫区の海岸に沿った地帯には、船舶修理業、船具屋、部品屋などの工場や商店がひしめいている。東出町、西出町、鍛冶屋町など、県外から働きにきている人達も多い所で、船大工町という町名があるところを見ると、昔からこのあたりは、多くの住民が造船や修繕船の仕事に従事していたのだろう。その数およそ五〇〇ばかりか。

古い街並のわりには、ゆき交う人々の表情はたくましくいきいきとしていて、通りに金属を打ち合わせる音がリズムカールに甲高く響いていたり、戦前から残る倒壊寸前の民家の前の露地一杯にボルトやナットを広げてヤスリ掛けをしていたりする。造船所の下請や孫請を業として懸命に生きている小規模な街工場も多いのだ。

これらの街の西端に中央市場があり、東に隣接して流れる運河沿いにこのあたりでは目立って立派に見える二、三のビルが建っている。それはこの地域に誕生し、興亡をくり返す零細な企業の中で着実に業績を延ばし、いまでは業界の大手と評価されている船用品納入会社、船舶修理業などの会社で、その一つT船舶工業(株)は、過去二十年近く外国船専門の修理業元請として神戸港に貢献してきた。

T船舶が、業界に不動の地位を占めている第一の理由は、そこに働いている技術者の腕の良さであるう。

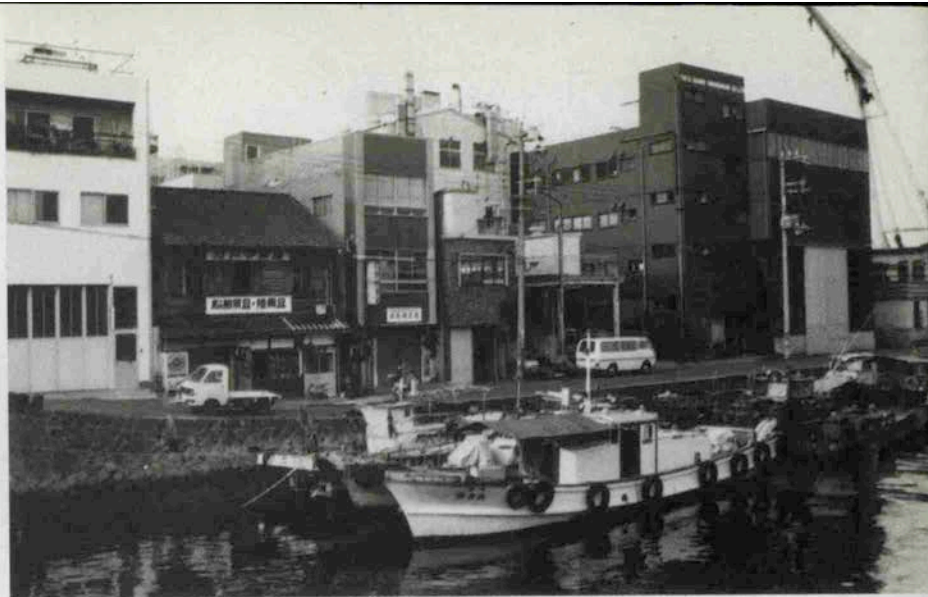
洋ちゃんと仲間たちから愛称で呼ばれる佐伯洋一さん(40)は、T船舶の中堅技術者だ。

船舶修理業は一般には沖修理と呼ばれ、入港した船舶の荷役や入出港のスケジュールを変更することなく短時間で修理する業種で、大手の造船所のドックに入れて行う修理に比較すると時間、経費の面で、たいそうな節減になる。が、当然、沖修理の仕事は大手造船所などではありえないハードワークが強いられるのだ。

「先週は、三日三晩の完全徹夜やった」

と、事もなげに話す洋ちゃんであるが、この業界では、三日、四日の徹夜仕事など、日常茶飯事なのだ。

最近入港した船の中では、貨物船「サウジ・アバ号」が大仕事だった。本船は太平洋を航行中、主機エンジン



兵庫運河のこのあたりは船舶修理関係の工場が立ち並ぶ。

の故障を起こした。沖修理会社は、その時点から本船の状態を逐一テレックスで報告されると同時に修理の要請を受け、工事に必要な人員を揃えて待機している。

やがて、本船がよるめく船足で神戸港に入港する。洋ちゃんの出番だ。

本船に乗船して下見をした結果、故障箇所は主機エンジンのピストンとシャフトの歪みで、応急処置だけでも五日近くの工期が必要である。が、本船の荷役のための神戸寄港は三日。故障の状態から、修理なしでのその後の航行は困難であった。

その瞬間から、四十五度近いエンジン場の高温の中で三日三晩の完全徹夜作業がはじまる。暑さのために汗

も出ない。睡魔が襲う。短い休憩時間にデッキに登り海の夜風に当る。洋ちゃんが立っている港の一点を起点にして神戸の街の灯が、山腹に向って絢爛と這い登っている。その灯の帯が途切れた暗がりのずっと向こうにまた一つ、また一つ灯の群落があり、洋ちゃんの家は、明石の西の端だ。いまは午前二時、あの街で、洋ちゃんの奥さんと二人の娘さんがやすやすと眠っているだろう。そう思うだけで、洋ちゃんの疲れた身体と気持がなごむ。

「それが男ゆうもんやから」

『サウジ・アバ号』の工事は思うようにはかどらず、時間だけが空転した。

三日目、本船出航の日だ。頑張ったかいあって、工事は最終段階に運んだが、結果は思わしくない。シャフトの回転速度が十分でなく、スウェーデン人の機関長の工事完工の同意書が得られない。太平洋上への長い孤独な旅に出るのだ。少しの不安を乗組員に与えてもいいけないことはわかっている。工事は秒読みの段階に入った。出航まであと五時間、あと三時間、一時間……。仲間たちの表情にあせりの色が濃く、機関長も、熱気にたぎるエンジン場を離れようとしなない。

午後四時、ついに出航の時がきた。本船は二日後、日本での最後の寄港地である横浜に入港する。残る工事は、横浜で行い、完工しなければ、マニラ、シンガポール、中近東の産油国までもと、バスポート一つをスーツグーに入れて、本船の行くところへ何処までも追ってゆくことで話し合いが成立した。修理で乗船した全員が出航の銅鑼に追われるように下船。あすは、陸路を東へ駆け、横浜港で本船の着岸を待たねばならない。

「さよなら、さよなら、横浜で会おうぜ」

三日三晩、不眠不休の働きぶりに感動した異国の乗組員たちがデッキの手すりに集まって手を振っている。

船舶修理に従事する彼等こそ神戸港の繁栄を、流れる汗と廃油に黒く汚れ節立った手で支えてきた人達なのだ。しかし、労働は過酷に過ぎる。これでいいのか。強い義憤を感じる。国とか自治体の保護政策に守られてもいい業種であると思うのだが――。

花の精たちの華麗な メタモルフォーゼ

シャルムから《ボウ シャルム》へ…………

北野の坂道に、花のあるスペース《ボウ シャルム》が、9月5日にカフェバーズスタイルのアートフラワースポットとしてデビューしました。花の精達と、おしゃべりとおいしい飲みものと、心地よいサウンド。おしゃれでセンスのある《ボウ シャルム》へ！



Beau Charm
ボウ シャルム

コーヒー ¥350
ケーキ ¥450
フルーツ ¥650
ビール ¥600
ウイスキー ¥800

営業時間 10:00~24:00

定休日 毎週水曜日

神戸市中央区山本通2丁目12-21 〒650 ☎078-221-6108



「店を着せる」という感覚

店の形態としては、本業である布花と、オーナーが初めて扱う、お茶とお酒を売るという三つの要素を成立させることが課題だった。デザイン的には、オーナーに似合う「店を着せる」という感覚で進め、シックなトーンの中に人と布花がうまく溶け込めるように、素材やライティングを考えた。テラサさんの熱意と技術的バックアップによって満足のいく仕上がりになった。 田中建築設計室 田中典成

繁栄を創る
インテルニ

テラサ

店舗 企画 設計 施工

神戸市中央区山本通2 3-8 店番第1ビル

〒651 TEL 078-242-1881

TERASA

ロマンのあるスイート

新発売 モロゾフの ナッツパラダイス




Morozoff
モロゾフ

あたたかで、ゆたかな、気分になるのね。

ナッツパラダイスは、ナッツをつかった10種類の
ファンシーチョコレートの詰合せです。選りすぐりの
ナッツと伝統のチョコレートを組合せています。

〈ナッツパラダイス〉

- 8000円(90個入り) ● 5000円(67個入り) ● 3000円(42個入り)
- 2000円(26個入り) ● 1000円(12個入り)



神戸百店会

宝飾品 Jewel & Pearls

- ① 宝飾 ミキモト Mikimoto Pearls
 ② 宝飾 田崎真珠店 Tasaki Pearls
 ④ 宝飾 タジマ Jewel Tajima
 ⑤ 時計と宝石 美田時計店 Mita Watch Shop
 ⑥ 宝飾 神戸ダイヤモンド Kobe Diamond

紳士洋服・洋品 Tailor & Men's Shop

- ⑦ 紳士服 柴田音吉洋服店 Tailor Sibata
 ⑨ 紳士服 三恵洋服店 Tailor Mituei
 ⑩ 男子洋品 フナキヤ Funakiya
 ⑪ 紳士服 十字屋洋服店 Tailor Jujiya
 ⑫ 洋品雑貨 サノヘ Sanohe
 ⑬ ワイシャツ 神戸シャツツ Kobe Shirt Center-Gai
 ⑭ 紳士服 洋服の粹渡 Watanabe
 ⑮ 紳士服 ニッケショールーム Nikke Showroom
 ⑰ 紳士服飾 ウェンズショップ Men's Shop Une
 ⑱ 紳士シャツ 大和屋シャツ Yamatoya Shirt
 ⑲ レディースファッション ハウス MERCURY
 ⑳ 紳士服飾 西川

婦人洋装・洋品 Ladies' Shop

- ⑲ 帽子 マキシマ Maxim
 ⑳ 服飾雑貨 エスターニュートン Esther Newton
 ㉑ ハンドバック シラサ Shirasa
 ㉒ ベビー用品 ファミリア Familiar
 ㉓ 婦人服地 シンワ
 ㉔ 婦人靴 ジョアンナ

- ㉕ 洋装 オカダ Masuya
 ㉖ 婦人服飾 ベニヤ Beniya
 ㉗ 婦人・紳士服飾 セリザワ Serizawa
 ㉘ 毛皮 ベンニーマッペン Bennie Furrier (Furs)
 ㉙ コマツ KOMATUYA
 ㉚ 三 San-ai
 ㉛ オートクチュール Soen
 ㉜ 婦人服飾 リザ Liza

装身具・服飾品 Accessories & Dress

- ㉕ ベッ甲 太田ベッ甲 Ota Co. (Tortoise-shell ware)
 ㉖ ハンドバック イクシマ Ikushimaya
 ㉗ アクセサリー ギム Geimu
 ㉘ 婦人・紳士靴 クロス Cross Shoes
 ㉙ 高級舶来雑貨 ヨシオカヨシオカ Yoshioka Shoes
 ㉚ 婦人・紳士靴 ヨシオカヨシオカ Yoshioka Shoes

和装 Kimono & Geta

- ㉕ 呉服 ちんがら屋 Chingaraya
 ㉖ 呉服 みよしや Miyosiya
 ㉗ 衣裳 中川衣裳店 Nakagawa
 ㉘ 衣裳 つるや衣裳店 Turuya
 ㉙ 美容 ブルーアキラ Blue Aki
 ㉚ 美容 ブルーアキラ Blue Aki

美容 Beauty Shop

- ㉕ 美容 ブルーアキラ Blue Aki
 ㉖ 美容 ブルーアキラ Blue Aki
 ㉗ 美容 ブルーアキラ Blue Aki
 ㉘ 美容 ブルーアキラ Blue Aki
 ㉙ 美容 ブルーアキラ Blue Aki
 ㉚ 美容 ブルーアキラ Blue Aki

美術・工芸品 Art

- ㉕ 美術 元町画廊・若木屋 Motomachi Gallery
 ㉖ 画材・顔料 末積製額 Suezumi
 ㉗ 工芸 磯川工芸店 Isokawa
 ㉘ 美術陶磁器 淡洲 Tanshudo
 ㉙ 新古美術 播磨 Harishin
 ㉚ 美術品 元町美術 元町美術
 ㉛ 記念品・贈答品 元町美術 元町美術

家具 家庭・文化用品 Furniture & Family

- ㉕ 家具 永田良介商店 Nagata Ryosuke Shop
 ㉖ 玩具 カメヤメ Kameya Toy Store
 ㉗ メガネ 神戸眼鏡院 The Kode Optical Co., Ltd
 ㉘ カバン 大上靴店 Oue Trunk Co.
 ㉙ ゴルフ用品 タカハシ GOLF & BAG TAKAHASHI
 ㉚ メガネ 服部メガネ店 Hattori Optical Shop
 ㉛ 結婚儀式用品 遠藤福寿堂 Endo-Fukujudo
 ㉜ 和洋家具・カーテン・カーペット インテリア イリフネ Interior Irifune
 ㉝ 家具・インテリア メーブル FUJIYA
 ㉞ 内外書籍・文具 丸善神戸元町店

菓子・喫茶 Cake & Tea Room

- ㉕ 和洋菓子 神戸風月堂 Kobe Fugetsudo
 ㉖ 菓子 雁治郎飴本舗 Ganjiroame-Honpo
 ㉗ 洋菓子 ドンク Donq
 ㉘ チョコレート モロゾフ Morozoff
 ㉙ ドイツ菓子 ユーハイム Juchheim's
 ㉚ 洋菓子 ヒロタ Hirota Confectionery
 ㉛ 洋菓子 ユーハイムコンフェクト Yuhaim Confection
 ㉜ 和菓子 二つ茶屋 Futatsuchaya
 ㉝ 菓子 本高砂屋 Hon-Takasagoya
 ㉞ 菓子 ベル Belle
 ㉟ 菓子 河南 Kanando
 ㊱ チョコレート コスモポリタン Cosmopolitan
 ㊲ 瓦煎餅 菊水総本店 Kikusui Sohonten
 ㊳ 喫茶 UCC上島コーヒショップ UCC Ushima Coffee Shop
 ㊴ チョコレート ゴンチャロフ Goncharoff
 ㊵ パン・喫茶 カスケード Cascade

和洋料理 Restaurant House

- ㉕ 焼・日本料理 竹葉亭 Chikuyotei
 ㉖ 天婦羅 おおかわ Okagawa
 ㉗ 寿司 本成駒 Hon-Narikomaya
 ㉘ とんかつ 武蔵 Musasi
 ㉙ スペイン料理 カルメソン Carmen
 ㉚ 欧風料理 ハナワグリル Hanawa Grill
 ㉛ ビヤホール ニュー・トーキョー New Tokyo
 ㉜ 海川魚 時雨茶屋 Shigure Jaya
 ㉝ 軽料理 蛸の壺 Takonotsubo
 ㉞ レストラン 北野クラブ The Kitano Club
 ㉟ レストラン ブランドウブラン Blanc de Blanc
 ㊱ ふぐ・天ぷら・寿司 栄 Sakaeya
 ㊲ 寿司 又 Matahei
 ㊳ 神戸肉 大井肉店 Ooi Beef Shop
 ㊴ グラブ・料亭 Night Club 松の家 Matsu no ya
 ㊵ ナイトクラブ 北野クラブ The Kitano Club
 ㊶ ホテル ホテル 神戸オリエンタルホテル Oriental Hotel
 ㊷ ホテル 六甲オリエンタルホテル Rokko Oriental Hotel
 ㊸ 観光旅館 有馬温泉(東有馬)古泉閣 Kosenkaku
 ㊹ ホテル ニューポートホテル NEW PORT HOTEL
 ㊺ 商社 Trading House アサヒビール Asahi Beer
 ㊻ 電化製品 ナショナルショールーム National Showroom
 ㊼ 銀行 太陽神戸銀行 THE TAIYO KOBE BANK, LTD.
 ㊽ 珈琲・紅茶 UCC上島珈琲本社 UCC Ushima Coffee
 ㊾ あかふじ米 神明 Akafuji Rice

KOBE 百店会 MAP



★KOBÉ HIGH CLASS SHOP GROUP
神戸のユニークな専門店でお買いものを！

- センタープラザ
B1 ファミリーベル
1F ベル
1F ペニヤ
1F 大和屋シャツ
2F 武蔵
2F 森田
3F リサ
- さんプラザ
B1 とんかつ武蔵
B1 亀井堂
B1 ゴンチャロフ
1F カスカード
1F ジョアンナ
1F モロソフ
2F セリザフ
2F マスヤ
3F 三愛
3F 芸夢
3F コマツヤ
3F 田崎真珠
●三宮ターミナルホテル
11F ヘル
11F ゴンチャロフ
- 地図の都合上記入できないメンバー
●六甲オリエンタルホテル
●インテリアイリフネ ●有馬温泉 古泉閣



マンデル チーゲル

音もおいしく
召しあがれ。

パキッ、手で割ると、マンデル
チーゲルはとても乾いた音
がします。お口に入ると
こんどは、サクサク。
軽やかにくだける音。
本高砂屋の菓子職人が
味と音でおいしいお菓子を
つくりました。
生地をうすくうすく延ばし
じつにデリケートな火加減
で固く焼きあげた香ばしい
おいしさ……

「本」の字を大切にしています。

本高砂屋

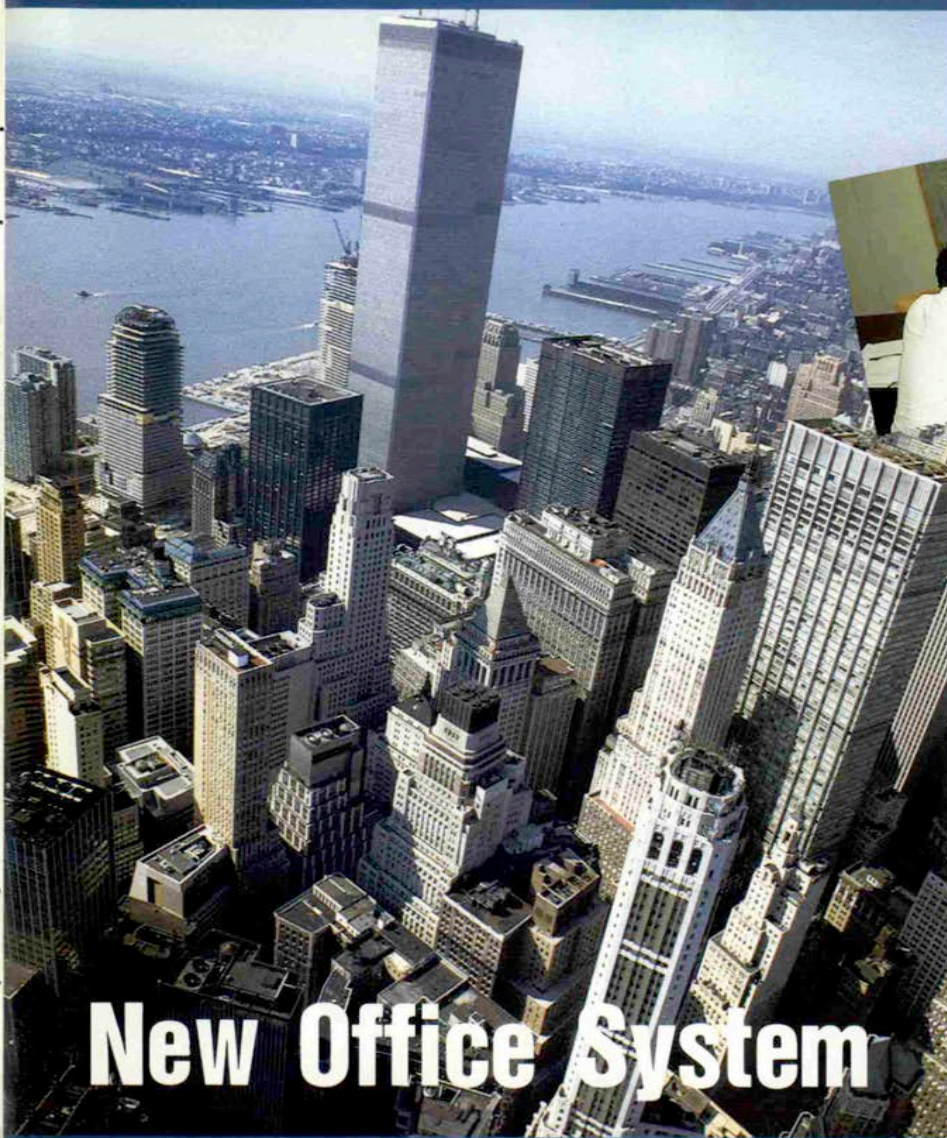
本 社・神戸市東灘区甲南町1丁目4-28
TEL. (078) 451-0321

本 店・神戸市中央区元町通3丁目2-11
TEL. (078) 331-7367

支店

神戸元町店・さんちカ店・阪急三番街店・ポートアイランド店
取扱店/全国有名百貨店





New Office System

VENTURE SANNOMIYA BLDG.

分譲オフィス
賃貸オフィス

for Sale for Rent

- Secretary System
- Venture Network System
- Owner's Office System
- Rental Office System



※完成予想図

●分譲価格(区画変更可能)

760万円(1室) ▶ 2,390万円(2室)

●専有面積 15.58㎡

●専有面積 44.54㎡

最多販売価格帯/800万円台(87室)

●区画変更可能

●賃貸料金(月額)

専有面積 最小15.58㎡(4.71坪) 48,750円 ▶ 152,250円

～最大450.02㎡(136.13坪)

●専有面積 15.58㎡

●専有面積 44.54㎡

■建築概要

- 住居表示/神戸市中央区浜辺通4丁目1番23号 ●所在地/神戸市中央区浜辺4丁目3番の1 ●交通/国鉄・阪急・阪神各「三宮駅」より徒歩約10分。新交通ポートアイランド線「貿易センター駅」より徒歩1分。
- 建ぺい率/80% ●容積率/600%、一部700%(平均容積率610%)
- 敷地面積/856.39㎡ ●建築面積/604.73㎡ ●建築延床面積/5,351.87㎡ ●総室数/177室(ロビー含む) ●総分譲室数/168室(2階～9階)
- 土地所有者/萬国企業建設株式会社及び双松商事株式会社の共有
- 竣工予定/昭和59年9月末予定 ●入居予定/昭和59年10月 ●建築確認番号/昭和58年7月25日第92号 ●広告有効期限/昭和60年3月末日

事業主(売主) 大阪府知事51-8034

建設第56-2113大阪府宅地建物取引業協会正会員



萬国企業建設 株式会社

大阪市東淀川区東中島1-18-5 〒533 ☎(06)323-3701代

企画販売
(媒介)

宅地建物取引業者登録 兵庫県知事(1)-8503号

株式会社 UBLリアルエステート

神戸市灘区鶴甲2丁目14番13号 ☎078(821)1694

●インフォメーション●

☎078(231)1866

珈琲は音楽



いい音を追いかけたあと、
緊張をほぐしてくれるのはいつもの一杯。
コーヒー豆の栽培から始まり、丹念に
つくりあげるUCCレギュラーコーヒー。
格別のひとときをお届けします。

炒りたて、挽きたての味と香り

UCCレギュラーコーヒー



UCCオリジナルブレンドコーヒー
(ミディアムファイングランド 200g)

UCCコーヒーチェリー
(アロマパック 200g)



上島珈琲本社

経本社 神戸市中央区東港町5-1
☎(078)361-8800
支社 北海道・東北・関東・東海
中部・北陸・近畿東・近畿西
中国・山陽・四国・九州・沖縄
支店 全国主要都市165ヵ所

香りでもたすくつろぎの時間。

発行 (有)月刊神戸っ子 神戸市中央区東町1-13の1 大神ビル9F 郵便番号 650-0500 電話 078-333-1224
神戸っ子 第282号 昭和59年10月1日発行 (毎月1回1日発行) 昭和40年1月20日第三種郵便物認可
ナニワ印刷 株印刷 編集・発行 小泉康夫 頒価3800円 (送料70円)