



創業20年

# 満足度 120%のパーティを

年末年始のパーティ・小集会  
歓送迎会にご利用下さい。



## トム・キャンティ・味シリーズ



オックステールスープセット(ワイン・チーズトースト付)



仔牛のチーズ焼(サラダ添え)



ビーフストロガノフ トム・キャンティ風(サラダ添)

会食は60名様まで、  
立食パーティは  
100名様まで、  
ごゆっくりと  
お楽しみ頂けます。  
お1人様¥3,000から。



### ★ボトル価格

G & G	¥6,000
スーパーニッカ	¥7,000
ホワイトラベル	¥8,000
生ビール	¥500~
ワイン各種揃えております	



Theater Pub  
**Tom Chianti**  
トム・キャンティ 榎 晴夫

### ★和食メニュー始めました。



★営業時間 / PM5:00~AM2:00 (日曜日はAM1:00まで) ★年末 / 30日まで 年始 / 3日から

松花堂 ¥3,000 今川定食 ¥1,200 茶そば・きしめん・鍋物各種

神戸市中央区下山手通2丁目11-5 神戸ワシントンホテル1F

☎(078)331-2122 年中無休



Merry Christmas!



ローラースケートは、イージースポーツ  
だれでも簡単にすべれるよ。  
さあ、初心者のキミも、指をくわえてないで  
思いきってスケートリンクに出てみよう!

モデル / 富村和梅

日本ローラースケート連盟公認  
すべることはスポーツなんだ  
**ローラー六甲**  
**Roller Rokko**  
神戸市灘区新在家北町2丁目1-1 ☎(078)841-1088

国鉄六甲道南へ徒歩5分  
国道43号線、小泉製麻北  
●駐車場100台収容  
営業時間●AM10:00~PM10:00

賃 靴 料●100円

滑 走 料 ●一般・学生…1,000円  
(入場料含む) ●中・高生…800円  
●小学生…600円  
(平日フリータイム・日祝は3時間)





# 神戸のうまいもとドリンキング

## ★日本料理

讃岐名代うどん あこや亭  
中央区旗塚通7-1 ☎ 231-6300  
トアロード店 ☎ 391-2538  
兵庫駅前店 ☎ 575-5306  
住吉店 ☎ 453-3737

北海道郷土料理 蝦夷  
中央区中山手通1-4-13 東門筋東門会館ビル1階 ☎ 331-7770

和食くれない  
三宮生田新道浜側中央KCビル2F ☎ 331-0494

料亭 布引大しり  
中央区熊内町4-8-19 ☎ 221-1945

たこ焼たちばな  
三宮センター街(旧柳筋) ☎ 331-0572

民芸御食事処 炭焼ステーキ 五事  
元町3丁目目側 ☎ 391-3156

本格派日本料理 割烹吉本  
中央区中山手通2-3-20 (生田警察署西口前) ☎ 331-5817・392-2020

山菜料理 六段  
国鉄三宮駅側 ☎ 231-0406

欧風焼鳥トリドリ  
中央区下山手通2-12-21 生田ソニールビル ☎ 391-3028

そば処 木曾路  
フラワーロード市役所前KEビルBF ☎ 231-1295

鮎花銀  
中央区二宮町3-10-16 ☎ 222-2323

どじょう 吾作  
中央区元町通2-7-20 ☎ 321-0539

鍋・しゃぶしゃぶ 三十三間堂  
神戸ワシントンホテル2F ☎ 331-6111

割烹銀座  
神戸ワシントンホテル2F ☎ 331-6111

串かつおかだ  
中央区北長狭通1-7-13 メインスタービル2F ☎ 331-0686

やき鳥 南蛮亭 北野坂店  
中央区山本通1-7-21 ☎ 221-5931

## ★各国料理

レストラン 鹿皮くあらかわ  
中央区中山手通2-15-8 ☎ 221-8547・231-3315

ステーキハウス グリル青山  
中央区下山手通2-14-5 (トアロード) ☎ 391-4858

スカンディナヴィア料理 ゴックスタッド  
中央区山本通3-1-2 回教寺院前 ☎ 242-0131

## フランス料理 KARIN

神戸プラザホテル2F(元町駅南) ☎ 331-4558  
メキシコ小料理亭 ティファナーナ  
中央区中山手通1-21-13 パールコーポラスビル1F ☎ 242-0043

ピザ・パブ ピザ・パテオ  
中央区元町通1-10-4 (元町1番街) ☎ 331-9378

フランス料理 ビストロドゥリヨン  
中央区山本通2-13-6 ☎ 221-2727

レストラン 麻布キャンティ  
中央区北野町4-1-12 異人館倶楽部 ☎ 222-5380

maison de la mode 花屋敷  
三宮フラワーロード市役所前 ☎ 251-2109

ポリネシア料理 海賊焼 フィッシャーマンズポート  
神戸港第4突堤ポートターミナル ☎ 331-0301

レストラン フック東店  
中央区栄町通1-2-14 ☎ 321-3207

SELF-SERVICE CAFETERIA Beer House  
三宮・生田新道 ☎ 331-9554

グリル・鉄板焼 月  
三宮・生田新道 ☎ 331-2509

喫茶・レストラン カフェパウリスタ  
三宮・トアロード(パウリスタビルB1) ☎ 391-0061

ステーキハウス れんが亭  
中央区下山手通2-5-5 ☎ 331-7168

BARBECUE & STEAK 六段  
中央区元町通3-8-4 ☎ 331-2108

レストラン フック神戸店  
中央区栄町通2-9-11 ☎ 321-3453

ステーキ & ドリンクス 神戸館  
中央区下山手通2-2-9 アマツビル1F ☎ 321-2955

サンパト ブラジル料理 コパカバーナ  
中央区中山手通2-1-13 ☎ 332-6694・6697

ドイツレストラン ハイデルベルク  
中央区山本通2-8-15 ローズガーデン2F ☎ 222-1424

シルクロード料理 スパイスレストラン ぶはら  
三宮町2-3-9 タキビル2F ☎ 331-1734

The ghill BOB(ボブ) トアロード西山側  
中央区北長狭通3-1-2 ファーストパブ2F ☎ 392-2500

あふり 肉王 黒和  
但馬産「黒の乾」ステーキ  
中央区中山手通1-24-1 ヒルサイドテラス1F ☎ 222-0678

炭やきステーキ 凱旋門  
中央区下山手通2-10-4 新道ビル1F ☎ 392-3655

## レストラン ハン グ

中央区北長狭通3-2-13 ☎ 331-7537  
スゴッチ & ローストビーフ ガスライイト  
神戸ワシントンホテル9F ☎ 331-6111

フラメンコ & スペイン料理 エル・ヴィノ  
中央区北野町3-2-4 アニルド・マンション1F ☎ 241-1344

中国料理 萬壽殿  
中央区中山手2-20-4 ☎ 231-4531

フランス料理 ルー・サロメ  
中央区中山手通2-3-7 第2穴門亭ビル1F ☎ 392-1251

## ★喫茶

コーヒーラウンジ City of City  
中央区三宮町3-9-1 ☎ 331-1117

ティー&スナック エボック  
中央区元町通3-8-8 (浜側) ☎ 331-3694

喫茶 ガーデニア  
中央区東町113-1 大神ビル1F ☎ 321-5114

喫茶 カフェ・ド・ガーデニア  
中央区三宮町3-8 大和ビル ☎ 392-4004

LE CAFE ガレ  
中央区山本通2-3-14 ☎ 242-7144

宮水のコーヒー にしむら珈琲店  
中山手店・中央区中山手通1-26-3 ☎ 221-1872・231-9524

三宮店・国鉄三宮駅側 ☎ 241-2777  
センター街店・中央区三宮町10-27 ☎ 391-0669

北野店・山本通2-1-20 ☎ 242-2467  
(会 員 制) 3F事務所 ☎ 242-1880

ピアノホール バックスステージ  
中央区三宮町1 サンプラザ10Fサンロイヤル ☎ 332-0230

珈琲 モーツァルト  
中央区山本通2-6-11 グランドマンション1F ☎ 241-3961

サンドイッチハウス ココアココ  
中央区加納町4-7-11 ☎ 392-4031

珈琲 珈琲ん  
中央区三宮町2-9-6 (トアロード) ☎ 391-1589

喫茶 英 国 屋  
神戸国際会館側 ☎ 251-4562

喫茶 葡 萄 屋  
三宮センター街3丁目 ☎ 391-9006

喫茶 館 仏 蘭 西 屋  
三宮・フラワーロード(神戸市役所前) ☎ 232-4643

デザート喫茶 ぶどうの木  
三宮・フラワーロード(神戸市役所前) ☎ 251-3231

喫茶 デューク・ウエリントン  
中央区北長狭通2-6-6 (トアロード) ☎ 332-1125

## ウィーン菓子 モーツァルト神戸

中央区布引町2 メゾンロージュ1F ☎ 242-3001  
姉妹店・モーツァルト三宮 神戸国際会館側 ☎ 251-3616

茶 房 ナ イ ル  
中央区下山手通6丁目2-7 ☎ 341-7376

コーヒー & フレッシュジュース ド  
国鉄三宮駅北日生ビル隣 ☎ 391-4686

喫茶 モンブラン  
フラワーロード市役所前KEビル1F ☎ 231-3605

パイザイン・コーヒー・ブティック ローテ・ローゼ  
中央区北野町4-9-14 ☎ 222-3200

コーヒー・ラウンジ カフェ・ド・パリ  
神戸ワシントンホテル2F ☎ 331-6111

TEA ROOM & LITTLE SHOP ファミリア北野坂ハウス  
中央区北野町2-8 ☎ 222-3535

喫茶 チ ャ ロ  
中央区中山手通1-24-10 ☎ 241-5470

## ★CLUB

club 飛 鳥  
中央区中山手通1-2-6 ☎ 331-7627

club 小 万  
中央区東門筋中島ビル3F ☎ 391-0638・4386

Member's Lounge 異 人 坂  
中央区北野町2-9-22(三本松不動北) ☎ 222-2001

club さ ち  
中央区下山手通2-17-13 ☎ 331-7120

クラブ 千  
中央区下山手通2-12-6 ☎ 391-1077

club な ぎ さ  
中央区北長狭通2-11-2 ☎ 331-8626

クラブ る ふ ら ん  
中央区中山手通1-3-1 ☎ 331-2854

club Moon Light  
Club ☎ 331-0157 BAR ☎ 331-0886・391-2696

club コ ト ブ キ  
中央区三宮本通り ☎ 331-1875

## ★STAND&SNACK

レストラン BAR 薔 薇 屋  
中央区北長狭通5-5-22 ☎ 351-4311

サ ロ ン アルバトロス  
中央区中山手通1-22-10  
大和ナイトプラザ2F ☎ 231-3300

ブチシャノン E T エトワト  
「音楽の家」  
中央区三宮町3-8-12 スカイトーアビル3F  
神戸トアロード三宮センター街西入口 ☎ 332-1755

## Theater pub トム・キャンティ

中央区下山手通2-8-2 神戸ワシントンホテル1F ☎ 331-2122

サウンド イン キ ャ ン デ ー  
中央区北長狭通1-21-15ニューアムビル3F ☎ 392-3606

スタンド グ ラ ム ー ル  
生田筋岸ビル地階 ☎ 331-4637

サ ロ ン 神 戸 時 代  
中央区中山手通1-23-10  
モンシャットウコトアビル ☎ 242-3567

カクテルラウンジ サ ヴ ォ イ  
高梁山側 テキの店北 ☎ 331-2615

LOUNGE コリーナドロー  
中央区中山手通1-22-13  
ビルサイドテラス1F ☎ 222-5470

ミュージック・ラウンジ サ ン ト ノ ー レ  
トアロード店 中央区下山手通2-5-6 ☎ 391-3822  
北野店 中央区中山手通1-22-10 大和ナイトプラザ6F ☎ 221-3886

スタンド 千 里  
中央区下山手通2-11-1 K.S.Mビル1F ☎ 331-4730

素 舌 洞 で っ さ ん  
中央区北長狭通1-5-12 ☎ 331-6778

S T A N D マ シ ュ ケ ナ ダ  
中央区中山手通2-30-1 東門大和ナイトプラザ2F ☎ 331-5587

メンバーズ モンテカルロ  
中央区中山手通1-7-6 ニュー友藤ビル1F ☎ 391-0081  
シャングリラ 中山手通1マリンビル1F ☎ 391-8941

グランプリ 中山手通1ニュー友藤ビル1F ☎ 391-4406

WINE & RESTAURANT 酒 夢 猫  
中央区中山手通1-13-14 神戸酒販ビル2F ☎ 332-3308

末広光夫の ティファニー  
ミュージックサロン  
中央区中山手通1-21-13 ☎ 241-1771

Wine and Something 珍 地 理 屋  
中央区中山手通1-22-10  
大和ナイトプラザ1F ☎ 242-0288

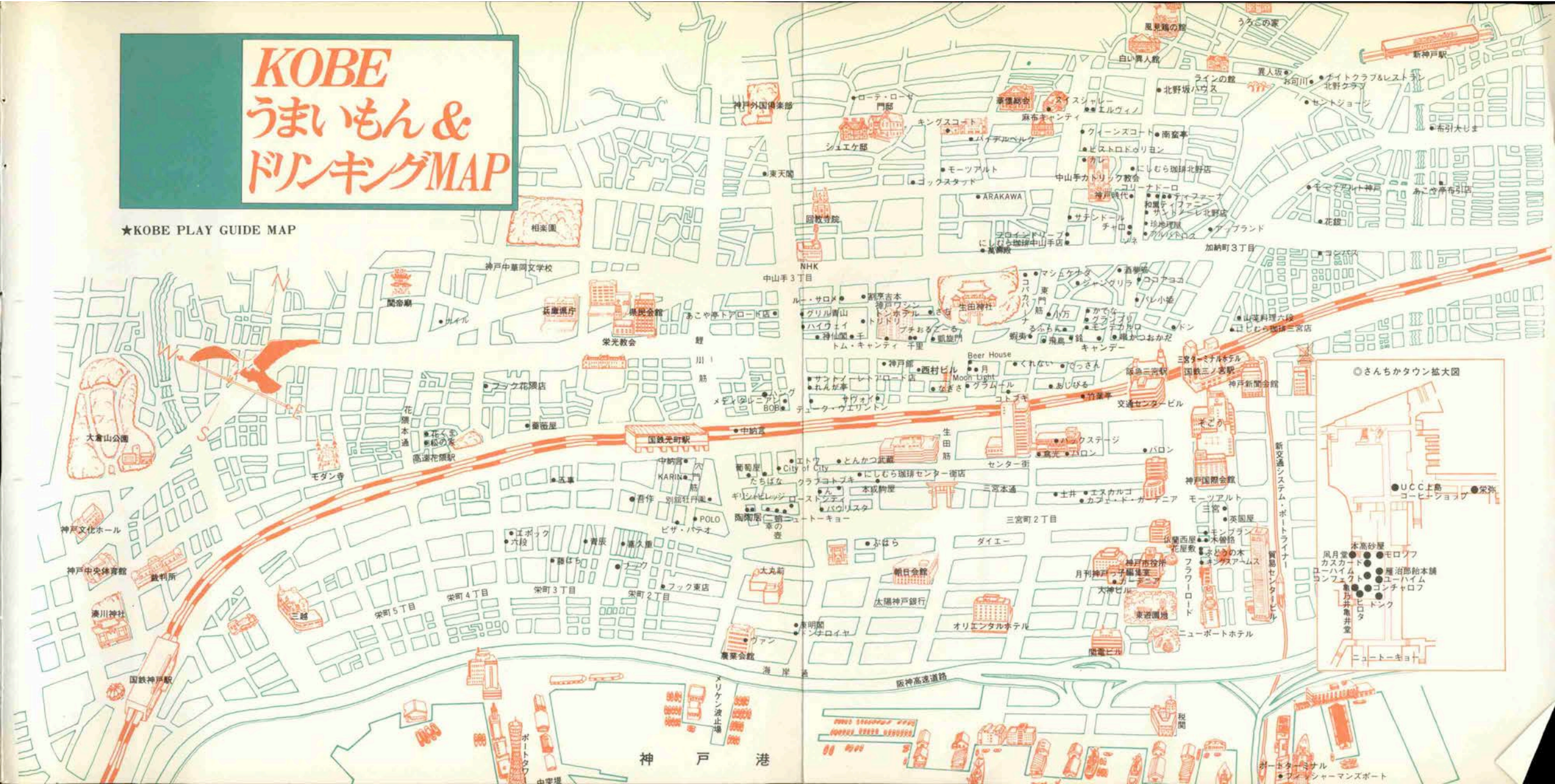
S N A C K ブチおるごーる  
中央区下山手通2-11-1 K.S.Mビル2F ☎ 332-2680

レジャービル 西 村 ビ ル  
中央区北長狭通2-12-10(生田筋)  
ランダムハウス45rpm 虎造坊 奈珍 エスカイクラブ

スタンド か て な  
中央区中山手通1-7-10 英健ビル1F ☎ 331-1316



## ★KOBE PLAY GUIDE MAP







# 美味相歓〔8〕

## 豆 腐 魚

ミン

トウフ

コッ

〔厚あげ豆腐のミンチ詰め〕



〔材料……6コ分〕

厚あげ3枚 豚ミンチ75g 海老ミンチ75g ①(干し海老 大匙1杯(煮いみじん切)・青葱20g(煮いみじん切)・豆腐(厚あげの中味)3切分・干し椎茸 大匙1杯(煮いみじん切)・赤味噌T.S.1杯・オイスターソースT.S.2杯 ニンニク(みじん切)T.S.1/2杯 生姜(みじん切)T.S.1/2杯 八角 3コ スープ200cc 白ねぎ(みじん切)少々

①厚あげを写真のように切り、中味をとりだしておく。

②海老と豚のミンチに塩T.S.1/2杯、胡椒少々、化学調味料少々と片栗粉小匙1杯を加え、ねばりが出るまでボールで練る。②の材料を加えてさらに混ぜる。

③①の切り口に片栗粉をまぶして②を等分して詰め込み、鍋にラードをひいて、切り口を下にしてキツネ色に焼く。

④鍋に油、生姜、ニンニク、赤味噌を順番に入れ、弱い火で芳ばしく炒め、オイスターソースも加える。更にスープ、八角を加え煮立ったところで③を入れる。

⑤蓋をして裏返しなが

ら十分ほど煮込み、塩で味加減をみる。厚あげを取り出して血に盛り、スープに水溶き片栗でとろみをつけ全体にかける。ねぎを色どりに散らす。

MOTOMACHI BEKKAN BOTANEN

—広東料理— 別館 牡丹園

元町1丁目協和銀行北側小路入る  
☎331-5790・6611 AM11~PM8:30年中無休  
当店には本店も支店もございません。

# Have a nice Christmastime

暖かい神戸のクリスマスを贈ります



★宝石・アクセサリ・バッグ  
**杏(アンス)**  
 センタープラザ1F ☎332-3907  
 クリスマスに贈りたいものが一杯。  
 18金ファッションリング、アイグナー  
 のショルダー、小物も入荷しました。



★べつ甲  
**太田べつ甲店**  
 元町1番街山側 ☎331-6195  
 ノエル之夜、暖かなパーティーの席  
 で、貴女をひときわ美しく演出してく  
 れるのがべつ甲のアクセサリです。



★マリンプティック  
**シヤス**  
 国際会館1F ☎251-8161(内線321)  
 オリジナルの編み込みセーターや錨  
 の形の小物は港町、神戸の香りを伝え  
 る小粋なプレゼントにピッタリです。



★CDフランチャイズショップ  
**クリスマスチャンデイオール**  
 元町3丁目バルバロー1F  
 ☎391-0464  
 '83CDカレンダープレゼント 12月  
 10日〜25日の間2万円お買い上げ先着  
 10名のお客様にプレゼント。合せて「ベ  
 ル・メンバースカード」も発行中。



shopping

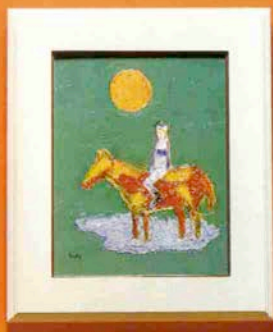
# Noël



★画材・額縁

## 末積製額

トアロード大丸前 ☎3311309  
 ホットな色彩の愛らしい絵は、ぜひ  
 贈り物にしたいもの。寒い冬を忘れさ  
 せてくれる絵を見つけてください。



★オーダーメイド・紳士服

## アダムG 岡田 巖

国際会館3F ☎23113575

永本浩ドクターは長年来のお客様、  
 厳しい冬に備えて、カシミアのブレザ  
 ーを暖かい配色でお召しになりました。



★メガネ専門店

## モリカワ

さんプラザ1F ☎33117134

'83モデルのフレーム、サングラスが  
 入荷! シルエット、ディオール、レノ  
 マ、ポロとブランドものならおまかせ。



★15F回転レストラン 鳴門

## ニューポートホテル

中央区浜辺通6-13 13F フラワーロード  
 ☎23114171

日本風にアレンジされた冬のメニ  
 ュー、カニ風味スープレシピのパイ皮包みを中  
 心にディナータイムを演出します。  
 (コース料理は¥4500〜¥8500まで)







10月21日WAVE 2周年記念、チャリティ募金をつのり  
僕達はシャネルズでお客様を迎えました。さて3周年は？



ウェーブ

中央区加納町4丁目8-1 ビジネスホテル第2北上地階

☎392-3166 5:00PM~1:00AM 無休



ファミリーやグループで、スイスのフォンデュ料理は  
いかがですか？シャレたセンスと明るいムードの店です。



**SWISS CHALET**

スイス シャレ

北野・異人館通り〈アニルドマンション1F〉

☎221-4343 正午~10PM 月曜休



汽・笛・が・囃・く・ クリスマス★ディナー  
12/18(土)~12/26(日)

生ハム トロピカルフルーツ添、蛤のクリームスープ、伊勢海老の  
ステーキ マスタードソース添、ローストビーフ、フレッシュサ  
ラダ、デザート、グラスワイン (税込¥8,000)



ロマンチックな港のレストラン  
**フィッシャーマンズ・ポート**

ポートライナー・ポートターミナル駅ビル内

☎331-0301~2 月曜日定休(12/20は営業)



江戸時代の情緒そのままに、囲炉裏の卓で鍋料理、吟味  
された肉のしゃぶしゃぶ、芯から暖まりたい季節です。

肉のしゃぶしゃぶ、うどんすき

江戸屋敷

**古もん**

中央区中山手通1-4-11 ニューゲートビル4F

☎331-0673 正午~9:30PM 第1,2,3月曜休

MERRY CHRISTMAS

Merry, Merry Christmas baby, sure did treat me nice  
I said Merry Christmas baby, sure did treat me nice



# NIGHT IN KOBE

Gave me a diamond ring for Christmas.  
Now I'm living in paradise.



Cheep Delicious & Fashionable。懐具合の淋しい時も  
ゆっくり飲んでしっかり食べて——居心地って大事です



CAFE RESTAURANT PUB

イタリアントマト

三宮店 / 中央区北長狭通1丁目9-9 ☎332-0150

本店 / 鯉川筋 ☎332-3939



Always Keep Drinking Spirits in Our Life!  
Yes, The Drinking is My Way of Life-NOW.



中央区三宮町1さんプラザ10F サンロイヤル

☎332-0230 第1 3月曜休

Coffee Time 11:00-6:00 Whisky Time 6:00-12:00



北野異人館ガールズ。「落ちつけて、大人っぽい雰囲気が好き」と、幼なじみの二人は、今夜もミスティナイト。

JAZZ & WHISKY HOUSE

SATIN DOLL

中央区中山手通1 富士産業ビル1F

☎242-0100 無休



神戸女子大学の4人組。三宮へ遊びにくると必ずコパカバーナ。「だって雰囲気もマスターも素敵なんだもん」

COLONIA COPACABANA

コロニア コパカバーナ

中央区中山手通2 ニューサンコービル(赤い風車のあるビル)2F

☎392-2435



Merry Christmas



今夜も最高！



*Club Kotobuki*

平野 紀子

神戸市中央区三宮本通り ☎078(331)1875





おかげさまでローズルームは6周年を迎えました。



Rose Room  
真内文子

〒650 神戸市中央区中山手通2丁目1-17  
東門大和ナイトブラザ7F  
TEL. (078)332-2365・391-5044  
〈祭日も開店しています〉

★THE 17TH ANNIVERSARY

*The clock ticks away  
... And your table is waiting ...*

★おかげさまで17周年を迎えました。  
12月15日(水)の夜には、記念パーティ  
を開かせていただきます。  
お飲みものをはじめ、すべて17年前の  
お値段という楽しいパーティです。

満17歳になった BUSY-BEE を今後  
ともよろしく願っています。  
松本 房子



SINCE 1965

**BUSY-BEE**

神戸市中央区下山手通2丁目16-12  
TEL (078) 391-4582



*Noël Dîner à l' Au Bec Fin*

オーベックファンクリスマスディナー

1982年12月22-25日

お1人様 15,000円(税・サ込)

*Salade de Coquille St-Jacques Fide*

湯かい帆立貝のサラダ

*Foie Gras d'Oie Frais Poêle aux Morilles et sa Brioche*

フランス産フレッシュフォアグラのボワレモリーユソースプリオシュ添え

*Langoustine Frais Nantua et Mousse de Crabe en Masques*

手長エビとカニのムースのナンティア風

*Filet de Bœuf Kôfé Sauce Périgueux*

特上神戸ビーフベリグーソース

*Glaçé Vanille à la Vanille*

グラスバニラヴァシラン風

*Les Dîners de Gourmandise "Au Bec Fin"*

オーベックファン特製デザート

*Café*

コーヒー

- クリスマスディナー期間中は、毎夜5時から10時まで  
バイオリンとピアノのデュオが入ります。  
ステキなクリスマスの夜をお楽しみください。
- 期間中ご来店の方にはプレゼントを進呈。
- 年末年始の各種パーティに8F会議室もご利用ください。

神戸のエスプリ

*Au Bec Fin*

オーベックファン

神戸市灘区岩屋中町4-2-15島文第3ビル9F

TEL 078 (881) 1530

ランチタイム 11:30AM ~ 2:30PM

ディナータイム 4:30PM ~ 10:30PM

神戸・東京・京都

● 12月30日-1月3日は休ませていただきます。



手づくりのシフォンケーキと  
サンドイッチ  
ファミリア  
**北野坂ハウス**  
中央区北野町2(北野坂)  
☎222-3535  
11AM~6PM 月曜休

舶来民芸品・アンティーク  
**神戸コレクション**  
北野通店 ☎222-2468  
10AM~5PM  
異人館通店 ☎222-3600  
10AM~8PM

手づくりの店  
**がれりあ馬亜乃**  
中央区北野町4丁目9-6  
伊藤マンション21号  
☎242-5005  
11AM~7PM 水曜休

花と植木  
**草楽園**  
中央区山本通3丁目バス停前  
☎221-1585  
9:30AM~7PM

スカンディナビア料理と  
世界の民族音楽の店  
**ゴックスタッド**  
中央区山本通 回教寺院前  
☎242-0131  
5PM~1AM 水曜定休

フランス料理  
**ビストロドゥリオン**  
中央区山本通2丁目13-6  
☎221-2727  
正午~10PM 月曜休

メンバーズラウンジ  
**異人坂**  
中央区北野町2丁目9-22  
☎222-2001  
11AM~5PM (ティータイム)  
5:30PM~12PM (メンバーズタイム)

COFFEE & SOUVENIR  
**うろこの家**

中央区北野町2丁目  
☎242-6530

異人館のユーハイム  
**ラインの館**  
中央区北野町2丁目10-24  
☎222-6266  
10AM~6PM 第3水曜定休



●ベルシャ館がオープン!  
11月18日にオープンしたベルシャ館は明治中期の建物。1階はベルシャの民芸品、2階ではベルシャ陶器の美展、シルクロードと正倉院展を開催中。  
入館料300円、アメリカ館と共通チケットは500円。

美容室  
**ブルーあきら**  
中央区北野町3丁目  
☎221-9080  
9AM~6PM 月・第3火休

ギャラリー・ティールーム  
**神戸時代**  
中央区中山手通1丁目23-10  
モンシャウトコトブキビル  
☎242-3567 日祝休  
11AM~5PM (ティータイム) 土曜休  
6PM~12PM (ドリンクタイム)

フランス料理  
**北野クラブ**  
中央区北野町1丁目5-7  
☎222-5123  
11AM~2:30PM  
(ランチ/クイーンズランチは3PMまで)  
5PM~10:30PM (ディナー)

神戸割烹  
**お可川**  
中央区北野町1丁目5-10  
☎222-3511  
11AM~9PM

英国風レストラン  
**St. George Japan**  
中央区北野町1丁目2-17  
☎242-1234  
11AM~4PM (ランチタイム)  
5PM~11PM (金員制)

真珠・宝石・アクセサリー専門店  
**サロン・ド・パール北野**  
(栄光宝飾)  
中央区北野町4丁目8-3  
☎222-1406

スパニッシュレストラン  
**エルヴィノ**  
中央区北野町3丁目  
アニエルマンション1F ☎241-1344  
東門店 ☎332-6636  
水曜休

オリジナルファッション・ブティック  
**魔女大里最世子**  
中央区北野町4丁目異人館倶楽部  
☎222-1773  
11AM~8PM 第3月休

フランス料理  
**ジャン・ムーラン**  
中央区北野町3丁目1-1  
☎242-4188  
11:30AM~2PM  
5PM~10PM 水曜休



坂のある町・散歩道  
KITANO

