



大正6年に開店した、神戸の喫茶店の草分け的存在。
ゆったりとした店内で寛ぎのひとときをお過ごし下さい。



TEA & GRILL ★
paulista

パウリスタ

トアロード

☎391-0061



宮水コーヒーのにしむらは、神戸っ子に人気の喫茶店。
自家焙煎のコーヒー豆は、プレゼントにも好適です。

● 宮水COFFEEの

にしむら 珈琲本店

神戸市中央区中山手1丁目

☎221-1872



木目の暖かさを基調とした親しみのあるティールーム
心安まるムード、選び抜いたカップ類、本物志向なのです。

TEA LOUNGE TOA KOBE

T/O/A

中央区下山手通3丁目1-15 トアロード

☎331-4412



石阪春生画伯の絵が飾られた優雅なムードの中で味わう
気分は最高。ドリンクタイムには森哲也の演奏があります。

ミュージック・ラウンジ

サント*ソレ

中央区下山手通2・トアロード

☎391-3822

やさしさと香り感じて……

Coffee Town



デンマークの味・焼きたて純生チーズケーキと珈琲の店。
甘さをおさえたあっさりした味は、デザートに好適です。

CHEESECAKE & COFFEE

観音屋

神戸市役所前東入ル角・白い店
☎232-1574



気軽に楽しむコーヒーブレイクはガーデンニアで。お蔭様で3周年を迎えました。12月2〜3日、無料サービス券をお渡しいたします。

Café ガーデニア TEA Room

中央区三宮町1大和ビル1F
☎392-4004

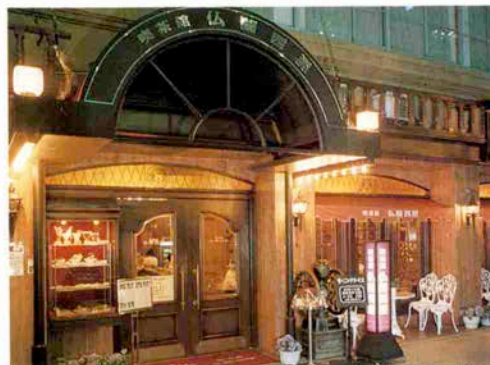


秋のオリジナルメニューはかぼちゃのプリン(左)とウィーンの森。雰囲気づくりもさすがのヨーロッパカフェ。



KONDITIONEIR Mozart

中央区磯上通8丁目1-29カサベラルビル1F
☎251-3616



明るくゆったりとしたスペースで寛げる喫茶店。特製チーズケーキのほか、軽食メニューもあります。

喫茶館 仏蘭西屋

三宮フラワーロード・神戸市役所前
☎232-4643



週水・木曜日には関口晋平(ピアノ)とジョー木場(ボー
&ギター、ベース)の素敵なデュオが入ります。

火・金/佐納良子(ピアノ)土/ジョー木場&ポール・リンズラー(P)

SOUND INN



キャンデー

中央区北長狭通 1-21-15 生田新道レング筋角
ニューアンカービル3F ☎ 392-3606



ミリーやグループで、スイスのフォンデュ料理は
がですか? シャレたセンスと明るいうードの店です。



SWISS CHALET

スイス シャレ

北野・異人館通り〈アニルドマンション1F〉
☎ 221-4343 正午~10PM 月曜休



南太平洋に浮かぶ常夏の楽園、ポリネシア。その味覚を
国際都市神戸のセンスで磨き上げました。ご賞味下さい。



ロマンチックな港のレストラン

フィッシュマンズ・ポート

ボートライナー・ボートターミナル駅ビル内

☎ 331-0301~2 月曜日定休



ステーキのいかりやの地下で、すてきなカクテルラウン
ジを営業いたしております。(ステーキいかりや姉妹店)

蒼い錨

中央区北長狭通 1-21-15 生田新道レング筋角
ニューアンカービル地下 ☎ 331-7173

KOBE ON MY MIND

Kobe, Kobe, the whole day through,
Just an old sweet song keeps KOBE ON MY MIND

NIGHT IN KOBE

Kobe, Kobe, a song of you,
Comes as sweet and clear as moonlight through the pines.



Cheep Delicious & Fashionable。懐具合の淋しい時も
ゆっくり飲んでしっかり食べて——居心地って大事です



CAFE RESTAURANT PUB

イタリアントマト

三宮店 / 中央区北長狭通1丁目9-9 ☎332-0150
本店 / 鯉川筋 ☎332-3939



Always Keep Drinking Spirits in Our Life!
Yes, The Drinking is My Way of Life-NOW.

Piano Hall

BACK STAGE

中央区三宮町1 サンプラザ10F サンロイヤル

☎332-0230 第1,3月曜休

Coffee Time 11:00~6:00 Whisky Time 6:00~12:00



金融関係にお勤めの仲好しのお二人。「肩をはらずに気楽に遊べる場所です」と、今夜も楽しくダベリング。

JAZZ & WHISKY HOUSE

SATIN DOLL

中央区中山手通1 富士産業ビル1F
☎242-0100 無休



お揃いの大学祭のトレーナーを着ている神戸商船大学
第一期女子学生の3人組。「お料理がとってもおいしい」

カリボリネシア料理

COLONIA COPACABANA

コロニア コパカバーナ

中央区中山手通2 ニューサンコービル(赤い風車のあるビル)2F

☎392-2435



- 「1 番街元町文化学院」講師の親睦会が二つ茶屋2F「お食事処」で催されました。しゃぶしゃぶのお鍋をかこんで楽しいおしゃべり。秋の味覚がいっぱいみなさん大喜びでした。

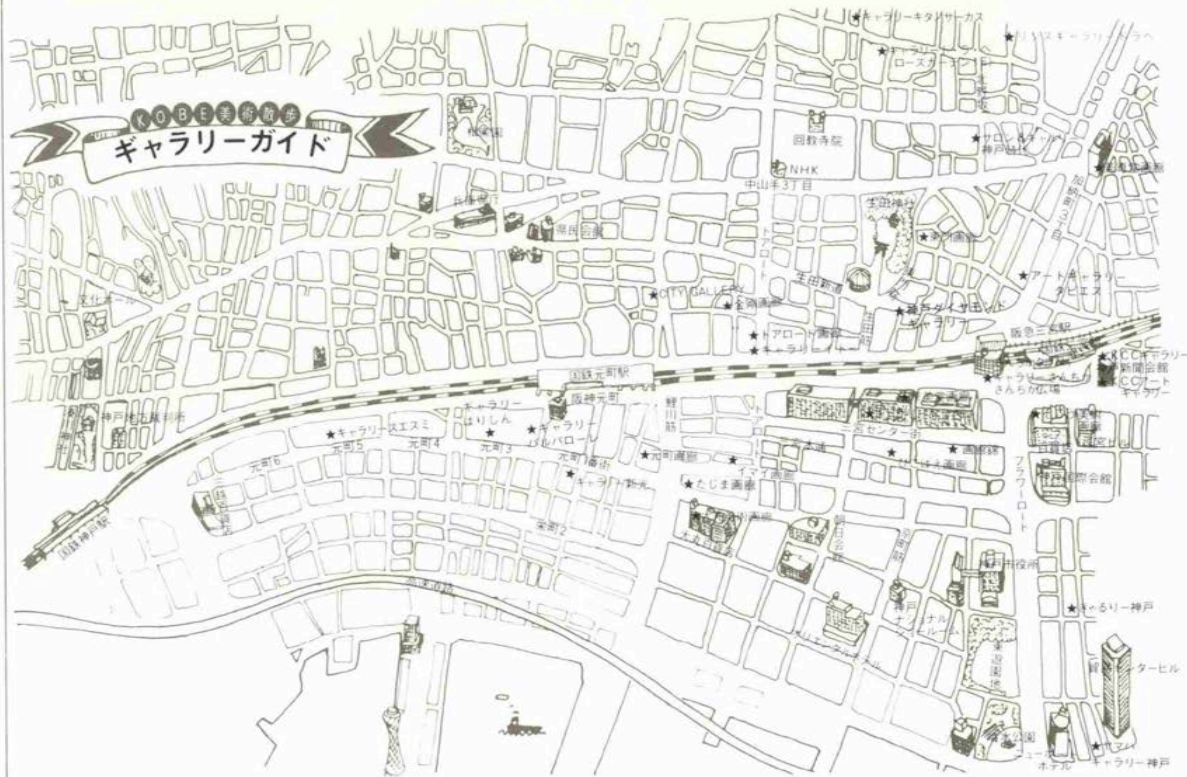
写真右より畑マス子(工芸)、二つ茶屋奥田康雄社長、焦まり(手編教室助手)、福井尚子(洋裁)、神河和子(琴三弦)、天藤佐代子(手編教室助手)、川崎淑子(手編)、田中素心(書道)、鳥羽富美子(茶華道)

- 各種会合、宴会に二つ茶屋2F（お座敷もあります）をご利用ください。ご予約はTEL 331-0755(代)まで。しゃぶしゃぶ、すきやき、うどんすき、ぼたん鍋、幕の内点心。

株式会社

二つ茶屋

〒650 神戸市中央区元町通1丁目8番4号 TEL (078) 331-0755(代)



画廊 蘆

- ・11/2~11/7 6人の猿手織展(堤きよみ他5名)
- ・11/9~11/14 3人3様展
- ・11/16~11/21 石田陶風作陶展
- ・11/23~11/28 第13回創作版画協会展

神戸市中央区三宮町1丁目
6-3 (パレックス東隣)
☎ (078) 391-4137 月曜休

画廊 錦

- ・11/11~11/16 瑠璃の会
- ・11/20~11/23 パッチワークキルト展

神戸市中央区三宮町1丁目
5-30 三宮センター街
☎ (078) 331-1721-3水曜休

ギャラリー あじさい

- ・11/2~11/7 白川一夫 日本画展
- ・11/9~11/14 高田日出子展
- ・11/16~11/21 フルール アンシール展(花展)
- ・11/23~11/28日本画連盟展

神戸市中央区三宮町1丁目
9番1センタープラザ2F
生田筋エスカレーター前
☎ (078) 331-1639 月曜休

SALON & GALLERY (北野坂) 神戸時代

- ・11/1~11/30 菅原流人 スケッチ展

神戸市中央区中山手通1丁目
23-10 モンシャート・コトブキビル1F ☎ (078) 242-3567
喫茶(昼)土日休・スナック(夜)日曜休

海文堂 ギャラリー

神戸市中央区元町通3-5
-10 海文堂書店2F
☎ (078) 331-6501



手づくりのシフォンケーキと
サンドイッチ
ファミリーア
北野坂ハウス
中央区北野町2(北野坂)
☎222-3535
11AM~6PM 月曜休

舶来民芸品・アンティーク
神戸コレクション
北野通店 ☎222-2468
10AM~5PM
異人館通店 ☎222-3600
10AM~8PM

手づくりの店
がれりあ馬亜乃
中央区北野町4丁目9-6
伊藤マンション21号
☎242-5005
11AM~7PM 水曜休

花と植木
草楽園
中央区山本通3丁目バス停前
☎221-1585
9:30AM~7PM

スキャンディンビヤ料理と
世界の民族音楽の店
ゴックスタッド
中央区山本通 回教寺院前
☎242-0131
5PM~1AM 水曜定休

フランス料理
ビストロドゥリオン
中央区山本通2丁目13-6
☎221-2727
正午~10PM 月曜休

メンバーズラウンジ
異人坂
中央区北野町2丁目9-22
☎222-2001
11AM~5PM (ティータイム)
5:30PM~12PM (メンバーズタイム)

COFFEE & SOUVENIR
うるこの家
中央区北野町2丁目
☎242-6530

異人館のユーハイム
ラインの館
中央区北野町2丁目10-24
☎222-6266
10AM~6PM 第3木曜定休



●北野町の異人館はこの秋、
小さなコンサートホール。
無伴奏バイオリンとチェロの
名曲/11月5日(金)夜7時~
風見鶏の館にて。
パッパと息子たち+ワインパ
ーティー/11月22日(月)夜7
時~ 神戸外国倶楽部にて。

美容室
ブルーあきら
中央区北野町3丁目
☎221-9080
9AM~6PM 月・第3火休

ギャラリー・ティールーム
神戸時代
中央区中山手通1丁目23-10
モンシャウトコトブキビル
☎242-3567
11AM~5PM (ティータイム) 土曜休
6PM~12PM (ドリンクタイム) 日祝休

フランス料理
北野クラブ
中央区北野町1丁目5-7
☎222-5123
11AM~2:30PM
(ランチ/クィンズランチは3PMまで)
5PM~10:30PM (ディナー)

神戸割烹
お可川
中央区北野町1丁目5-10
☎222-3511
11AM~9PM

英国風レストラン
St. George Japan
中央区北野町1丁目2-17
☎242-1234
11AM~4PM (ランチタイム)
5PM~11PM (会員制)

真珠・宝石・アクセサリー専門店
サロン・ド・パール北野
(栄光宝飾)
中央区北野町4丁目8-3
☎222-1406

スパニッシュレストラン
エルヴィノ
中央区北野町3丁目
アニルドマンション1F ☎241-1344
東門店 ☎332-6636
水曜休

オリジナルファッション・ブティック
魔女大里最世子
中央区北野町4丁目異人館倶楽部
☎222-1773
11AM~8PM 第3月休

フランス料理
ジャン・ムーラン
中央区北野町3丁目1-1
☎242-4188
11:30AM~2PM
5PM~10PM 水曜休

[illegible]