

エトランゼの輪郭 4

南 和好

1932 / 兵庫県に生まれる 1966 / 行動美術協会会員に推挙 1977 / 文化団体「半どんの会」現代芸術賞受賞 1978 / 金山賞展佳作賞受賞 1980 / 金山賞受賞 現在、行動美術協会会員

化身の美

ここ数年、私は愛のかたち、女、或いはエロティシズムに魅かれて制作を続けている。本来これらのものは、人間誰もが持っている渇仰であり、美意識から生まれる感情であり、人間にとって永遠のテーマなのであろう。

私の描く女は、私の世界に住むイメージの結晶であるからモデルは使わない。が、自分のイメージに近い女性にふと出逢ったとき、自分では気づかなかった新しいものを触発されることがある。

さなぎが美しい蝶に変化するように、女性も少女から女へと移行する、そのときが一番美しいと思う。『女』へと化身することに気がつかず、戸惑いげに物憂げに時間をもてあましているような、生活感のないアンニュイな美しさに、えも言われぬ『エロティシズム』が漂っているのである。





「化身」 F 4

モデル / シャネット・スンドベリグ (スウェーデン)

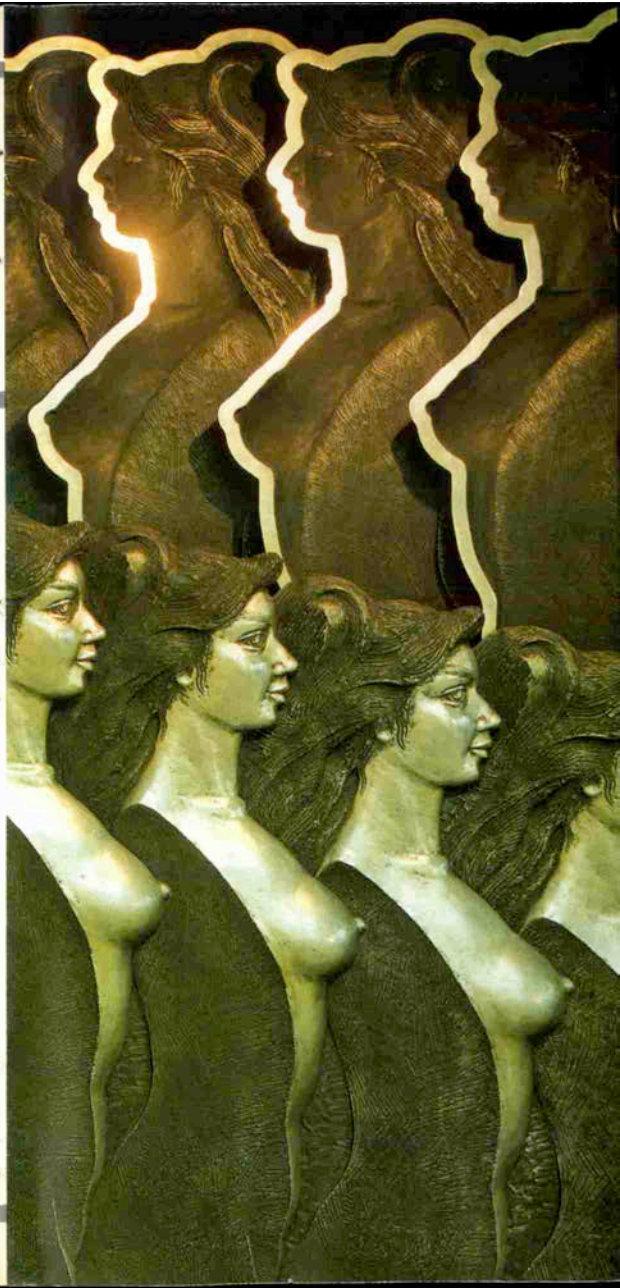
UTIFUL SUMMER

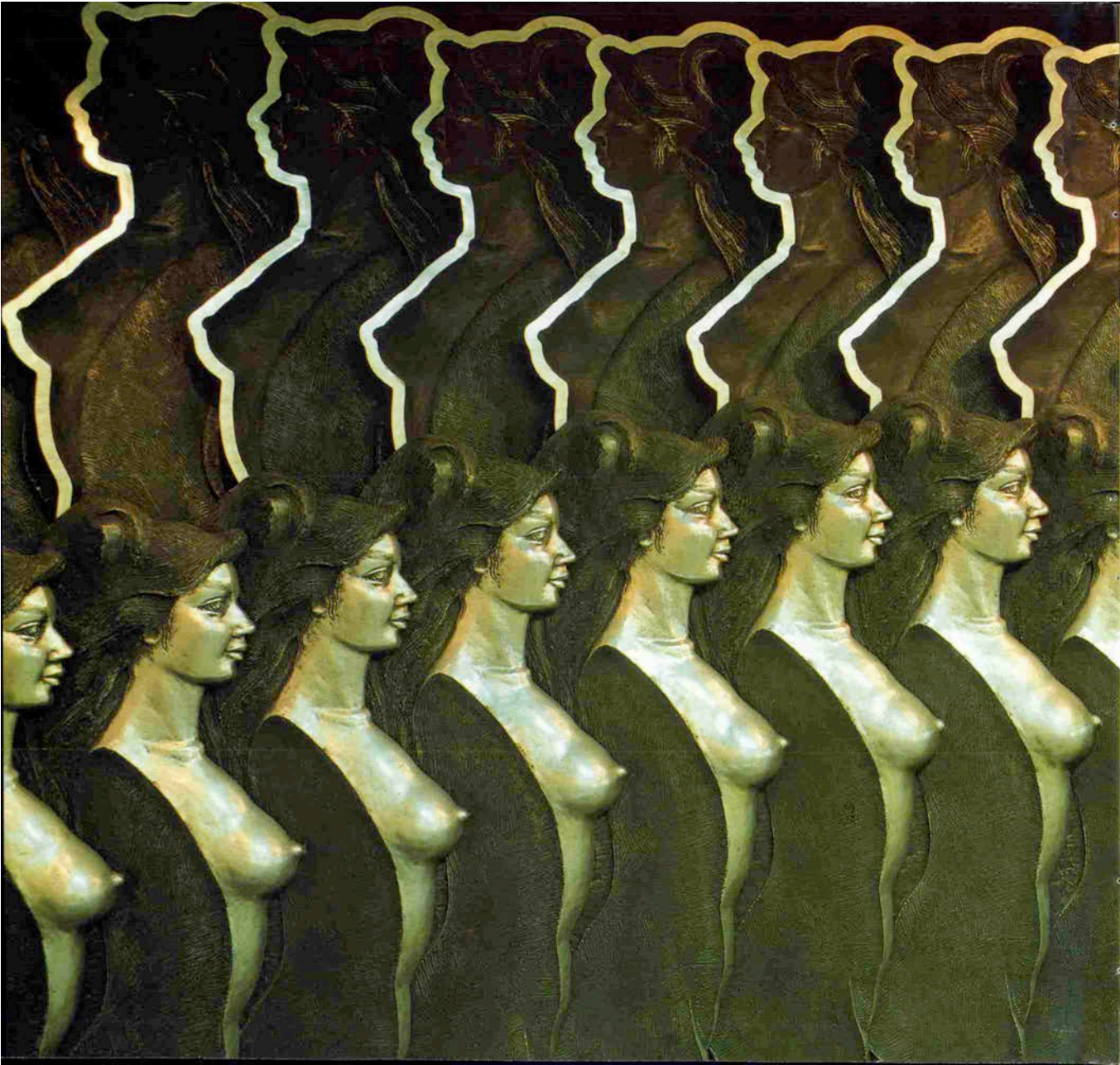
怪を歩けば…

★べっ甲
元町1番街山側 ☎03-61695
べっ甲のタイピン、カフス、ループタイ
など父の日のプレゼント好適品が揃っ
ています。感謝の心をこめて選んで。



★オリジナルファッション・ブティック
★魔女 大里最世子
中央区北野町4丁目異人館倶楽部
☎222-1773
北野町に夏がやって来ました。真白な
レースのブラウスをエレガントに着こ
なした女性がひととき美しく輝きます。





●笑顔に真珠

久保 丈治さん
恭子さん

丈治さんのお仕事は淡水真珠の販売。恭子さんとは6月初めに結婚されたばかりで、目下、とってもハッピーなおふたりです。



イヤリング ¥143,000
ペンダント ¥385,000
タイタック ¥100,000

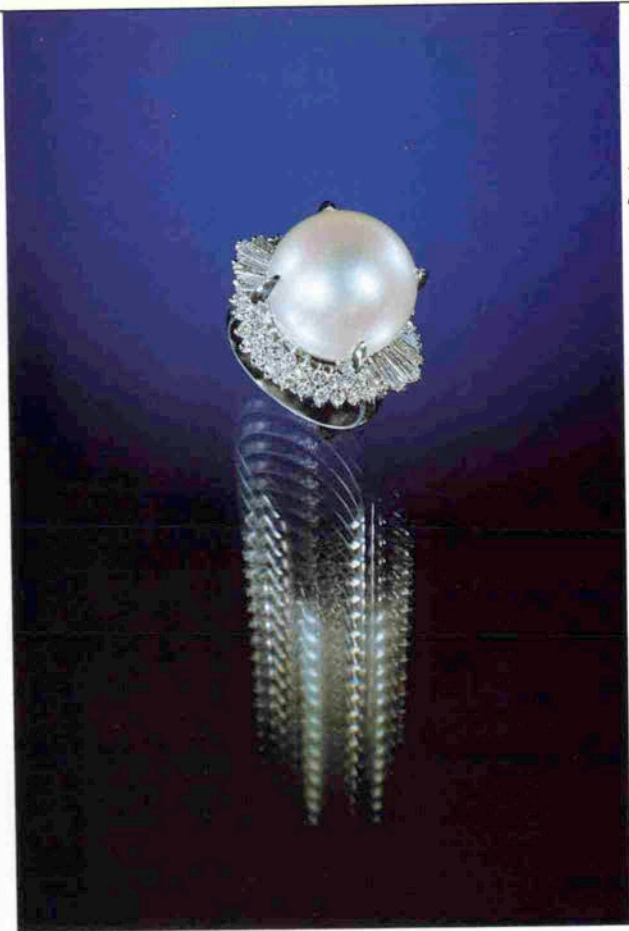


KINOSHITA
PEARLS
CO., LTD.

Order Salon

〒650 神戸市中央区山本通1丁目7-7(北野坂)
TEL.(078)221-3170

豊かな表情が美しい神秘のドラマを物語る——南洋天然真珠。



——真珠・宝石——

金子真珠店

神戸市東灘区住吉町堂ノ本1824 ☎078(822)1106 〒658

●銀座 ●ホテルバシフィック ●ナビオ阪急 ●御影ガーデンシティ ●福岡 ●長崎 ●佐世保



パールソワレ〈大西節子〉＝田崎真珠



華宴〈藤本ハルミ〉＝田崎真珠

(株) 大月 真 珠

取締役社長 大 月 尋 男
神戸市中央区三宮町1丁目2-1三神ビル7階
T E L (078) 391-4931-3

(株) 木 下 真 珠

代表取締役 木 下 章 夫
神戸市中央区山本通1丁目7-7
本 社 T E L (078) 221-0487-7870
オーダーサロン T E L (078) 221-3170

(名) 高橋兄弟商会

代表社員 高 橋 利 栄
神戸市中央区山本通1丁目6-20
T E L (078) 221-0075

田崎真珠株式会社

取締役社長 田 崎 俊 作
神戸市中央区旗塚通6丁目3-10
T E L (078) 231-3321

帝真貿易株式会社

取締役社長 金 井 厚
神戸市中央区加納町4丁目8-17
T E L (078) 391-2126-9

中桐真珠株式会社

取締役社長 中 桐 政 和
神戸市中央区生田町2丁目2-4
T E L (078) 242-2323

(有)御影貿易商事

取締役社長 中 村 友 一
神戸市中央区中山手通1丁目23-2山内ビル
T E L (078) 231-7298

(株) ミ キ モ ト

代表取締役 杉 浦 重 敏
神戸市中央区生田町2丁目2-4
T E L (078) 221-9882

森真珠株式会社

代表取締役 森 隆
神戸市中央区中山手通1丁目24-10曾根ビル
T E L (078) 241-2125

(株) 山勝真珠店

代表取締役 山 本 登 里 夫
さんちかタウン・ハイモードタウン
T E L (078) 391-4325

Pearl Fantasy of Kobe

パール・ファンタジー それは海の幻想世界
パールとファッションの出会い それは女のいる世界
女は真珠の夢とロマンをこの世に開かせるのです。



真珠 それは愛らしい海の賜もの
世界中の人々に美と豊かさをプレゼントします



真珠と宝石

山勝真珠店

■神戸/さんちか店・神戸市三宮さんちかタウン(ハイモードタウン)
TEL (078) 391-4325

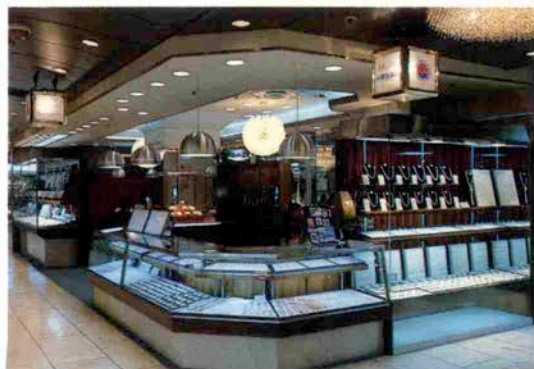
■大阪/心斎橋店・大阪市南区心斎橋筋1丁目11(大丸前) TEL. (06) 251-1287
中津店・大阪市大淀区東洋ホテルアーケード TEL. (06) 372-6854

■岡山/岡山店・岡山市一番街(ハイモードタウン) TEL. (0862) 32-9024

■横浜/ジョイナス店・横浜市相鉄ジョイナス3階 TEL. (045) 321-6717

■東京/虎ノ門店・東京都港区虎ノ門(虎ノ門山勝ビル1階) TEL. (03) 437-3320

■坂店・東京都港区赤坂8丁目(赤坂山勝ビル1階) TEL. (03) 470-0222



さんちか店



波紋—Wave Motion

Kaji Uematsu

- 目次作品 / 波紋—Wave Motion / 植松 二
- 182 カメラ / 米田定藏・後藤 孝・橋本英男・坂上正治・プレゼンツ・
海船港 / 日本丸を神戸へ
- 180 北野集 / 小島良平
- 163 連作 / 小島良平
- 158 連作 / 小島良平
- 152 連作 / 小島良平
- 148 連作 / 小島良平
- 144 連作 / 小島良平
- 142 連作 / 小島良平
- 140 連作 / 小島良平
- 136 連作 / 小島良平
- 132 連作 / 小島良平
- 128 連作 / 小島良平
- 124 連作 / 小島良平
- 120 連作 / 小島良平
- 116 連作 / 小島良平
- 112 連作 / 小島良平
- 108 連作 / 小島良平
- 104 連作 / 小島良平
- 100 連作 / 小島良平
- 96 連作 / 小島良平
- 92 連作 / 小島良平
- 88 連作 / 小島良平
- 84 連作 / 小島良平
- 80 連作 / 小島良平
- 76 連作 / 小島良平
- 72 連作 / 小島良平
- 68 連作 / 小島良平
- 64 連作 / 小島良平
- 60 連作 / 小島良平
- 56 連作 / 小島良平
- 52 連作 / 小島良平
- 48 連作 / 小島良平
- 44 連作 / 小島良平
- 40 連作 / 小島良平
- 36 連作 / 小島良平
- 32 連作 / 小島良平
- 28 連作 / 小島良平
- 24 連作 / 小島良平
- 20 連作 / 小島良平
- 16 連作 / 小島良平
- 12 連作 / 小島良平
- 8 連作 / 小島良平
- 4 連作 / 小島良平

これは神戸を愛する人々の雑誌です
あなたのくらしに楽しい夢をおくる
神戸を訪れる人にはやさしい道しるべ
これは神戸っ子の手帳です

6月号目次 ● 1982・NO・254

表紙 / 小島良平
セカンドカバー / 僕の見た神戸 (39) / 西村 功

大プール 6月15日 OPEN

- 大プール50m×8コース・水深1.8m～2.0m
(原則として小・中学生は利用できません)
- 飛込プール20m×22m・水深5m
- ▼25m×5コース・水深1m



平日 / 正午～午後8時 土、日、祝 / 午前10時～午後8時
 ■プール料金
 一般(高校生以上)400円 中学生以下300円
 ■親子料金 / 保護者(高校生以上)が同伴する小学生以下の小児については保護者1人につき無料
 駐車場 1000台可 1日300円



神戸市立

ポートアイランドスポーツセンター



〒650 神戸市中央区港島中町6丁目12番1号

☎ 078 (302) 1031

●交通 / 三宮よりポートライナーで10分市民広場駅下車

音楽の都ウィーンから美しい歌声で
少年モーツァルトたちがやってくる!

Mozart Sängerknaben, Wien

ウィーン・モーツァルト少年合唱団



歓迎出演 / 神戸放送児童合唱団

7月29日(木) 午後6:30開演

一般、大学生、高校生 ¥2,000

中学生、小学生 ¥1,500 (小学生未満入場お断り)

主催

神戸文化ホール(大)

☎078(351)3535(前売場所)神戸市内主要プレイガイド、大阪梅田・阪神、阪急プレイガイド・灘生協西宮北口観光部

美しさは、H₂Oでできている。

リザ・サロン

ベンチ

CABIN

フランス・アンドルヴィ

クロードレマ

ダイアナ

Pia

ルベール

ランプ

美呂

CAN

ゲルラン

東京屋

新宿・高野

BONフカヤ

ザ・コレクション

ココ山岡

ブランコ

ホットマン

エタム

三愛

電話078(332)1698

FASHION PARK

神戸・三宮(さんプラザ・センタープラザ)

3F

営業時間

AM11:00-PM8:00

やさしさを失いたくない。

姉妹を見つめる
モネの目のあたたかさ。
しかも、色の微妙な変化を
決して見逃さず……………
読売新聞記者の目もやさ
しさを基調にしています。

大阪発刊30周年記念

モネ展

12月8日～58年1月30日
京都・国立近代美術館



Claude Monet

読売新聞

☆私の意見

ミナト神戸に 帆船「日本丸」を

松本 吉春

〈神戸商船大学学長〉



大正6年に私立川崎商船学校がこの深江に設立されたのが神戸商船大学の始まりです。その後大正9年にこれを文部省に寄付し、神戸高等商船学校となりました。昭和19年、戦争が激しくなり、当時、学生は海軍の予備員そして卒業すれば海軍予備少尉と、入学と同時に軍籍に入っていたのですが、もっと海軍の予備員を大量に養成しないといけないことから、東京高等商船学校と統合されて清水に移り、そこで昭和20年に海技専門学院として船員の再教育を始めました。そして戦後、海運の復興とともに新しい船員の養成が必要となり、県や市などを中心にして神戸商船大学設立促進連盟ができ、大学昇格運動が始まったのです。その結果、昭和27年5月に神戸商船大学が設立され、今年、30周年を迎えることになり、5月26日にその記念式典を開催します。

ところで、かつてここは武庫郡本庄村で、昭和25年に神戸市と合併したわけですが、その時、芦屋と合併するか神戸と合併するかとの議論もあり「神戸といえはミナトとして世界的に有名。商船大学はやはり神戸に」と学校としては神戸合併に賛成したというエピソードも残っています。神戸とミナトとは切れない縁があります。しかし市民とミナトとの、意識としてのつながりは非常に薄いようです。神戸はミナトのイメージを失くしてしまっただけではありません。神戸の街じゅうにミナトのシンボリックなものが出来て欲しいですね。風見鶏ブームでにぎわいをみせた北野町、あれに匹敵するような企画ですね。

その意味で、昭和59年に引退する大型帆船の日本丸を神戸に誘致しようという運動が始まっていますが、昭和5年に神戸で進水した日本丸をふるさと神戸に保存しようとするアイデア、それを市民サイドで運動を展開しているのは素晴らしいことです。これはぜひ実現して欲しいものですね。

(談)

神戸・日本丸誘致推進会／運輸省航海訓練所の大形帆船「日本丸」を生まれ故郷の神戸に誘致しようと4月19日に発足。メンバーは、朝比奈隆氏を会長に、陳舜臣氏、小松左京氏、筒井康隆氏、杉浦昭典氏、機木茂男氏ら各界からなり、10万人署名運動を行なうなど、神戸誘致運動を展開する市民運動。



風は6つの色に
とまどいを見せて!

北 欧 の 銘 菓
ユーハイム・コンフェクト

■本社・工場・熊内店 神戸市中央区熊内町1-8(南蛮美術館裏側)TEL.221-1164

おじい様おばあ様の
世代からつづく
オリエンタルホテルの
御婚礼
貴方でもう三代目
百余年の歴史がささえる
真心とサービスで
素晴らしい門出を……



居留地時代(明治15年頃)の
オリエンタルホテル

オリエンタルホテル

神戸市中央区京町25 ☎078-331-8111