

baCon collection series <99>

世界のメニュー

林 正弘さん

(ステーキはやしオーナー)

学生時代、アメリカに旅行したとき手に入れたフィッシャーマンズワーフのレストランのメニューがコレクション第1号に。以来15年の間しばしば海外に足を運んで有名なレストランで食事をしてその店のメニューを集め、今では40か国、約3,000冊にもなるそうです。ボールポキユーズの店やマキシム、ピラミッドなど素晴らしいレストランのものがたくさん。

林さんが手にしているのはアメリカのオーガスタゴルフクラブのレストランのメニュー。これを手に入れるのは非常に難しくてありとあらゆる方法を駆使したとか。

もらうコツは「一人で行って食事をし、そのあと心をこめてお願いすればまずOKです」

さんプラザ店にて
カメラ / 中村昇治



バコン

- ★英国風喫茶・レストラン 三宮さんプラザ店 ☎391-1758 AM11:00~PM9:00
- ★ヨーロッパ食品と雑貨 三宮さんプラザ店 ☎391-1375 AM11:00~PM9:00
- ★コーヒーショップ センター街店 ☎321-4626 AM9:00~PM10:00
- ★コーヒー&レストラン ポートアイランド店 ☎302-1017 AM10:00~PM9:00
- ★コーヒーショップ神戸亭三宮センタープラザ店 ☎332-6361 AM10:00~PM9:00

イン フィフティーズ
50 年 代

ピンク色が一番きれいな色だった。
明るい笑いが街にあふれていた。
そして、ボウリングは、娯楽の王
様だった。新しい娯楽の登場に、
人々は熱狂し、ゲームを楽しむた
めに長い列をつくった。
今、80年代。
ボウリングは身近なスポーツにな
った。気軽にゲームを楽しめる、
僕達はなんて幸せなんだろう。



 **Grand Rokko**

国鉄六甲道駅南へ3分、国道2号線沿

灘区友田町5-2-3 ☎078(841)3151(代)

神戸のうまいもんとドリンキング

★日本料理

讃岐名代うどん あ こ や 亭

中央区旗塚通 7-1 ☎ 231-6300
トアロード店 ☎ 391-2538
兵庫駅前店 ☎ 575-5306
住吉店 ☎ 453-3737

北海道郷土料理 蝦 夷

中央区中山手通 1-4-13 東門筋東門会館ビル1階 ☎ 331-7770

和 食 く れ な い

三宮生田新道浜側中央KCBビル2F ☎ 331-0494

料 亭 布引大 し ま

中央区熊内通 4-8-19 ☎ 221-1945

た こ 焼 た ち ば な

三宮センター街(旧柳筋) ☎ 331-0572

民芸御食事処 炭焼ステーキ 五 事

元町3丁目山側 ☎ 391-3156

本格派日本料理 割 烹 吉 本

中央区中山手通 2-3-20 (生田警察署西口前) ☎ 331-5817・392-2020

山 菜 料 理 六 段

国鉄三宮駅山側 ☎ 231-0406

欧風焼鳥 ト リ ド リ

中央区下山手通2-12-21生田ソーシャルビル ☎ 391-3028

そば処 木 曾 路

フラワーロード市役所前KEビルBF ☎ 231-1295

鮨 花 銀

中央区三宮町 3-10-16 ☎ 222-2323

ど じ ょ う 吾 作

中央区元町通 2-7-20 ☎ 321-0539

鍋・しゃぶしゃぶ 三 十 三 間 堂

神戸ワシントンホテル2F ☎ 331-6111

割 烹 銀 坐

神戸ワシントンホテル2F ☎ 331-6111

★西洋料理

コーヒー& レストラン あ す か

中央区八幡通 5-6 ☎ 251-3231

レストラン 鹿 皮 〈あらかわ〉

中央区中山手通 2-15-8 ☎ 221-8547・231-3315

ステーキハウス グ リ ル 青 山

中央区下山手通2-14-5(トアロード) ☎ 391-4858

ステーキ& ド リ ン ク ス 神 戸 館

中央区下山手通2-2-9 アマツビル1F ☎ 321-2955

スキャンディナヴィ料理と世界の民族音楽の店 ゴ ッ ク ス タ ッ ド

中央区山本通 3-1-2 回教寺駅前 ☎ 242-0131

佛 蘭 西 料 理 K A R I N

神戸プラザホテル2F(元町駅南) ☎ 331-4558

メキシコ小料理亭 テ ィ フ ァ ー ナ

中央区中山手通1-21-13 パールコーポラスビル1F ☎ 242-0043

ピザ・パブ ピザ・パテオ

中央区元町通 1-10-4 (元町1番街) ☎ 331-9378

フランス料理 ビストロドウリオン

中央区山本通 2-13-6 ☎ 221-2727

レストラン 麻 布 キャンテイ

中央区北野町4-1-12 異人館倶楽部 ☎ 222-5380

maison de la mode 花 屋 敷

三宮フラワーロード市役所前 ☎ 251-2109

ポリネシア料理 海 賊 焼 フィッシャーマンズポート

神戸港第4突堤ポートターミナル ☎ 331-0301

レストラン フ ッ ク 東 店

中央区栄町通 1-2-14 ☎ 321-3207

SELF-SERVICE CAFETERIA Beer House

三宮・生田新道 ☎ 331-9554

グリル・鉄板焼 月

三宮・生田新道 ☎ 331-2509

喫茶・レストラン カフェ パウリスタ

三宮・トアロード(パウリスタビルB1) ☎ 391-0061

ステーキハウス れ ん が 亭

中央区下山手通 2-5-5 ☎ 331-7168

BARBECUE & STEAK 六 段

中央区元町通 3-8-4 ☎ 331-2108

レストラン フ ッ ク 神 戸 店

中央区栄町通 2-9-11 ☎ 321-3453

レストラン カ ド ー

神戸プラザホテルB1(元町駅南) ☎ 392-0877

サンバとブラジル料理 コ パ カ バ ー ナ

中央区中山手通 2-1-13 ☎ 332-6694・6697

ドイツレストラン ハイデルベルク

中央区山本通2-8-15ローズガーデン2F ☎ 222-1424

シルクロード料理 スパイレストラン ぶ は ら

三宮町 2-3-9 タキビル2F ☎ 331-1734

The grill BOB〈ボブ〉トアロード西山側

中央区北長狭通3-1-2 ファーストパブ2F ☎ 392-2500

炭やきステーキ 凱 旋 門

中央区下山手通2-10-4 新道ビル1F ☎ 392-3655

レストラン ハ ン グ

中央区北長狭通 3-2-13 ☎ 331-7537

スコッチ& ローストビーフ ガ ス ラ イ ト

神戸ワシントンホテル9F ☎ 331-6111

★喫茶

コーヒーラウンジ City of City

中央区三宮町 3-9-1 ☎ 331-1117

ティール&スナック エ ポ ッ ク

中央区元町通 3-8-8 (浜側) ☎ 331-3694

喫茶 ガ ー デ ニ ア

中央区東町113-1 大神ビル1F ☎ 321-5114

喫茶 カフェ・ド・ガーデン

中央区三宮町 3-8 大和ビル ☎ 392-4004

LE CAFE ガ レ

中央区山本通 2-3-14 ☎ 242-7144

宮水のコーヒー に し む ら 珈 琲 店

中山手店・中央区中山手通 1-26-3 ☎ 221-1872・231-9524

三宮店・国鉄三宮駅山側 ☎ 241-2777

センター街店・中央区三宮町10-27 ☎ 391-0669

北野店・山本通 2-1-20 ☎ 242-2467

(会 員 制) 3F事務所 ☎ 242-1880

ピアノホール バ ッ ク ス テ ー ジ

中央区三宮町1サンプラザ10Fサンロイヤル ☎ 332-0230

珈 琲 モ ー ツ ア ル ト

中央区山本通2-6-11グランドマンション1F ☎ 241-3961

サンドイッチ ハウス コ コ ア コ コ

中央区加納町 4-7-11 ☎ 392-4031

珈 琲 ん

中央区三宮町 2-9-6 (トアロード) ☎ 391-1589

喫茶 館 英 國 屋

神戸国際会館浜側 ☎ 251-4562

喫茶 館 葡 萄 屋

三宮センター街3丁目 ☎ 391-9006

喫茶 館 仏 蘭 西 屋

三宮・フラワーロード(神戸市役所前) ☎ 232-4643

カフェ・ド プ ラ ン タ ン

国鉄元町駅東口山側 ☎ 331-4376

喫茶 パブレストラン デューク・ウエリントン

中央区北長狭通2-6-6(トアロード) ☎ 332-1125

ウィーン菓子 モ ー ツ ア ル ト 神 戸

中央区布引町 2 メゾンロージェ1F ☎ 242-3001

姉妹店・モーツアルト三宮 神戸国際会館浜側 ☎ 251-3616

茶 房 ナ イ ル

中央区下山手通 6丁目2-7 ☎ 341-7376

コーヒー& フレッシュジュース ド ン

国鉄三宮駅北日生ビル隣 ☎ 391-4686

喫茶 茶 モ ン ブ ラ ン

フラワーロード市役所前KEビル1F ☎ 231-3605

コーヒーハウス フ レ ン ド シ ッ プ

中央区布引町 2-4-11(ホソバビル1F) (市バス加納町2丁目バス停前) ☎ 241-0280

ドイツワイン・コーヒー ローテ・ローゼ

ブ ティ ッ ク 中央区北野町 4-9-14 ☎ 222-3200

コーヒ ー カフェ・ド・パリ

ラ ウ ン ジ 神戸ワシントンホテル2F ☎ 331-6111

★club

c l u b 飛 鳥

中央区中山手通 1-2-6 ☎ 331-7627

c l u b 小 万

中央区東門筋中島ビル3F ☎ 391-0638・4386

Member's Lounge 異 人 坂

中央区北野町2-9-22(三本松不動北) ☎ 222-2001

c l u b さ ち

中央区下山手通 2-17-13 ☎ 331-7120

ク ラ ブ 千

中央区下山手通 2-12-6 ☎ 391-1077

c l u b な ぎ さ

中央区北長狭通 2-11-2 ☎ 331-8626

ク ラ ブ る ふ ら ん

中央区中山手通 1-3-1 ☎ 331-2854

c l u b Moon Light

Club ☎ 331-0157 BAR ☎ 331-0886・391-2696

c l u b コ ト ブ キ

中央区三宮本通り ☎ 331-1875

★STAND & SNACK

レストランBAR 薔 薇 屋

中央区北長狭通 5-5-22 ☎ 351-4311

サ ロ ン アルバトロス

中央区中山手通 1-22-10 大和ナイトプラザ2F ☎ 231-3300

プチシャンソン E T エ ト ワ ト イ

中央区三宮町 3-8-12 スカイトーアビル3F 神戸トアロード三宮センター街西入口 ☎ 332-1755

Theater pub トム・キャンティ

中央区下山手通2-8-2 神戸ワシントンホテル1F ☎ 331-2122

キャンティ南店/洋酒の店 中央区北長狭通 2-9-10 ☎ 391-3060

ス タ ン ド グ ラ ム ー ル

生田筋岸ビル地階 ☎ 331-4637

サ ロ ン 神 戸 時 代

中央区中山手通 1-23-10 ☎ 242-3567

カクテルラウンジ サ ヴ ォ イ

高梁山側 テキの店北 ☎ 331-2615

L O U N G E コ リ ー ナ ド ー ロ

中央区中山手通 1-22-13 ヒルサイドテラス1F ☎ 222-5470

ミュージック・ラウンジ サ ン ト ノ ー レ

トアロード店 中央区下山手通2-5-6 ☎ 391-3822

北野店 中央区中山手通1-22-10 大和ナイトプラザ6F ☎ 221-3886

ス タ ン ド 千 里

中央区下山手通2-11-1 K.S.Mビル1F ☎ 331-4730

D R I N K ス ネ カ ジ リ ッ 子

S N A C K 中央区下山手通2-1-12 永児ビルB1 ☎ 391-8708

素 舌 洞 で っ さ ん

中央区北長狭通 1-5-12 ☎ 331-6778

S T A N D マ シ ュ ケ ナ ダ

中央区中山手通2-30-1 東門太和ナイトプラザ2F ☎ 331-5587

メンバーズ モ ン テ カ ル コ

中央区中山手通1-7-6 ニュー友藤ビル1F ☎ 391-0081

シャングリラ 中山手通1マリンビル1F ☎ 391-8941

グランプリ中山手通1ニール友藤ビル1F ☎ 391-4406

WINE & RESTAURANT 酒 夢 猫

中央区中山手通1-13-14 神戸酒販ビル2F ☎ 332-3308

末広光夫の テ ィ フ ァ ニ ー

ミュージックサロン 中央区中山手通 1-21-13 ☎ 241-1771

Wine and Something 珍 地 理 屋

中央区中山手通 1-22-10 大和ナイトプラザ1F ☎ 242-0288

S N A C K プ チ お る ご ー る

中央区下山手通2-11-1 K.S.Mビル2F ☎ 332-2680

レジャービル 西 村 ビ ル

中央区北長狭通 2-12-10 (生田筋) ランダムハウス45rpm 虎連坊 楽珍 エスカイヤクラブ

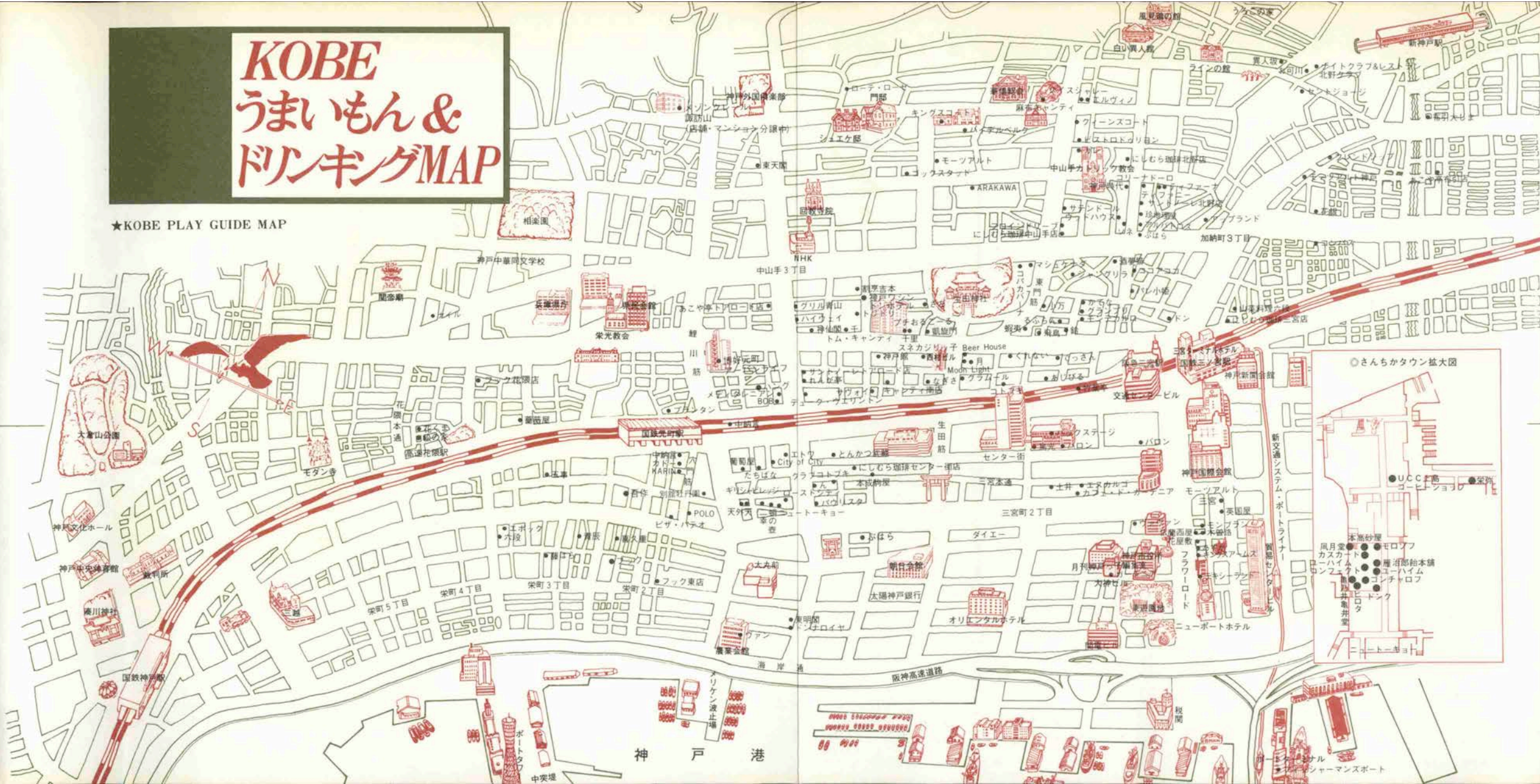
ス タ ン ド か て な

中央区中山手通1-7-10 英健ビル1F ☎ 331-1316

KOBE

うまいもん & ドリンクMAP

★KOBE PLAY GUIDE MAP



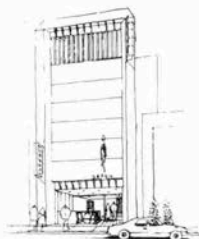
この秋、外装も新しく。

クラブ・エスの地下にスタンド・ルーム・エフがあるということをお気付きにならない方がたくさんいらっしゃるかと思ひます。クラブ・エス同様スタンド・ルーム・エフもよろしくお願ひ申し上げます。

福島里子



菊薫る今日この頃でございます。さて、早速でございますが、地下ルーム・エフの入口がわかりにくいとお叱りをうけ、皆様にご迷惑をおかけしておりましたが、この度、外装も新たに表の花壇も取りはずし、入口もシンブルなデザインでおめえいたしました。



S&F
CLUB・S ROOM・F

クラブ・エス ● ルーム・エフ

☎ 321-4080 ☎ 321-3080

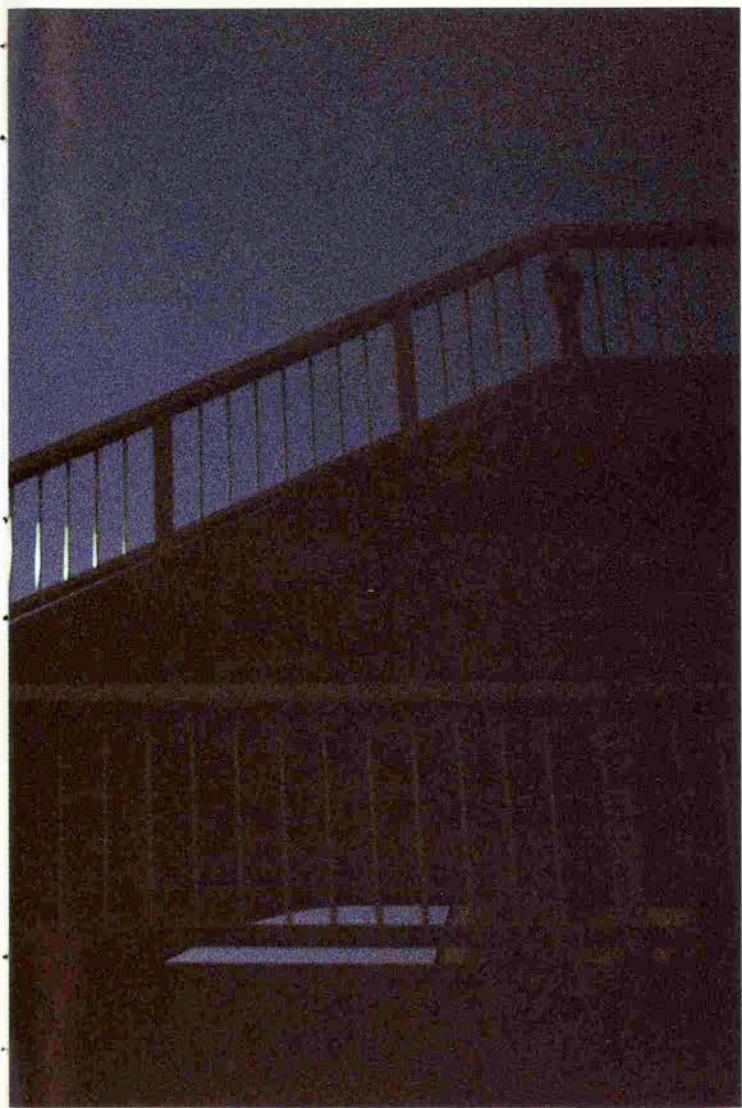


KOBE ● ONE SCENE 〈11月〉

十二月の空

写真／藤原 保之 文／北野 瑤子

闇の破れる声を聞いた。莢果の熟れる音を聞いた。



ハイカラ神戸の
伝統が育んだ
格調ある専門店

●このシリーズはファッション都市KOBÉへの
私たちの願いをこめて……

★オートクチュール

マスターニュートン

神戸市中央区北長狭通3丁目12-14 ☎331-1818

★世界のオシャレをお届けする

ウネ
KOBÉ LINE

神戸市中央区元町通1丁目4-13 ☎331-3112

★よろず御襷衣縫上處

神戸シャリ

神戸市中央区三宮町3丁目1-6 ☎331-2168

★婦人帽子

maxim
マキシム

神戸市中央区北長狭通2丁目6-13 ☎331-6711

★舶来品ブティック

Sanohe

神戸市中央区元町通2丁目5-7 ☎331-4707

★欧風家具・設計・創作

永田良介商店

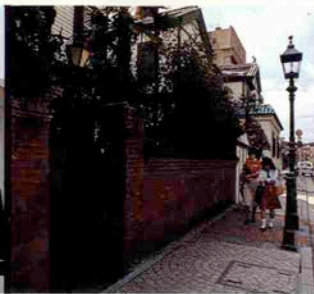
神戸市中央区三宮町3丁目1-4 ☎391-3737～9

★本格派の人々が愛する

ヨシオカ

神戸市中央区三宮町3丁目1-9 ☎331-5190





★回転レストラン「鴨門」(15F)

ニューポートホテル

中央区浜辺通6-3-13 フラワーロード
☎231-4171

Chateaubrand for two(サラダ・温野菜添・¥10,000)は素敵なお二人のためにご用意しております。



★宝石・アクセサリ・バッグ

杏へアンズ

センタープラザ1F ☎332-3907

18金の台に、ブラチナ枠にダイヤを入れたイニシャルリングとペンダント。貴方のイニシャルをお入れいたします。



★レストラン「ライムライト」(4F)

サンサイドホテル

中央区雲井通4-1-3 中央区役所東30米
☎232-3331

10名様のグループから50名様の大宴会まで、ご予算に合わせた各コースを用意しています。ぜひご利用ください。



★ウイーン菓子

モーツアルト三宮

中央区磯上通8-1-29 カサベラル1F
☎251-3616

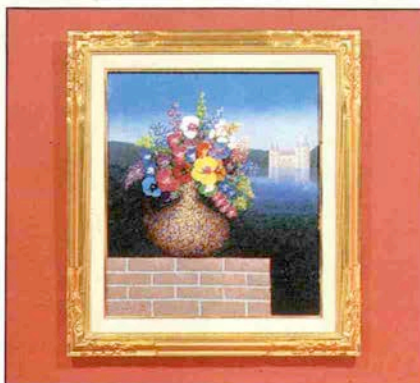
モーツアルト神戸/中央区布引町2-12
メゾンロージェ1F ☎242-3001
モーツアルトの調べとウイーン菓子の上品な味を楽しんでください。



shopping

深秋、エキゾチックな誘い

北野町界限



★画材・額縁
トアロード大丸前 電話331-1309
インテリアを演出するのに、一枚の絵はほしいもの。あなたの気に入った絵を見つけて下さい。



★建具金物・家具金物・装飾金物・家庭金物
カギ屋金物店
トアロード 電話332-2325
玄関先にこんな素敵なお鈴があつたら豪華な気分を味わえそうです。
錠前・シャッターの取付・取替・修理を承ります。



★べつ甲
太田べつ甲店
元町1番街山側 電話331-6195
べつ甲の帯止めは和服のアクセントに欠かせません。洒落たデザインのもものが、豊富に揃っています。



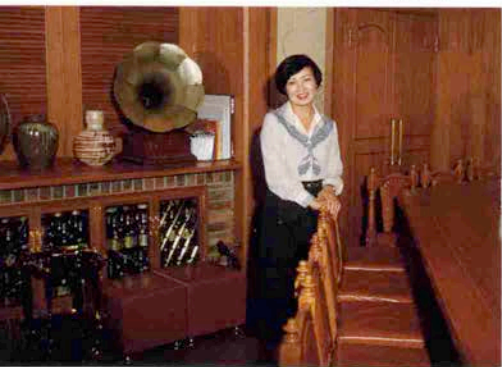
★サロン・ドウ・ブティック
ボルボ Borbo
トアロード 電話331-6163
ブラックとゴールドを使ったファッションが秋冬のモデルなイメージ。ボルボネーゼの新作も揃っています。



“ちょっとサンドイッチの冒険をしてみませんか”
ボリュームたっぷりのアメリカンサンドイッチです。

sandwich house
Coco à Coco

中央区加納町4 パレ北野坂ビル1F ☎392-4031
11:00AM~10:00PM (Lunch Time 11:00A.M~2:00P.M)



明るく気さくなママがこの店のチャームポイント。ゆつたりと寛げるスペースは、一日の締めくくりに最適。

チャコママ店
ひいらぎ

中央区下山手通2 K S Mビル1F
☎332-5616



満4才を迎えたヴァレンチノで、気の合う仲間と黄金の美酒を酌み交しながら、今夜も、優しい気分…。

SNACK & WHISKY

VALENTINO

中央区中山手通1 日の出ビルB 1
☎332-5124 無休



今宵、あなたのお部屋ボトルシャンブルの扉が開くと、ハイセンスで暖かな店内にピアノの生演奏が聞こえます。

PIANO LOUNGE

Votre Chambre

ボトル シャンブル

中央区北長狭通2丁目5-17 サンセットビル5F
☎331-5184 6:00PM~1:00AM、無休

NIGHT IN NOVEMBER

NIGHT IN KOBE



ふと、会話がとぎれたとき、ピアノの調べがそっとしのび込む。ロマンティックな秋の夜はキャンデーから…。
(毎夜、素敵な女性のピアノ演奏が入ります)



SOUND INN

キャンデー

中央区北長狭通1-21-15 生田新道レンガ筋角
ニューサンカビル3F ☎392-3606



The Best Things in Life are Music and Whisky.

Frame Hall
BACKSTAGE

中央区三宮町1 サンプラザ10F サンロイヤル

☎332-0230 第1,3月曜休

Coffee Time 11:00~6:00 Whisky Time 6:00~12:00



「音楽と料理とお酒と三拍子揃って、女の子だけでも安心してこられる雰囲気のお店です、サテンドールって」

JAZZ & WHISKY HOUSE

SATEN DOLL

中央区中山手通1 富士産業ビル1F
☎242-0100 無休



今月のお客様はおなじみのアーティストたち。左より 松下邦夫さん(日本画家) 中西和夫さん(洋画家) 菊川晋久さん(彫刻家)

カリブポリネシア料理

COLONIA COPACABANA

中央区中山手通2 ニューサンコービル(赤い風車のあるビル)2F

☎392-2435

踊ってみるかい
スーパーアダルトたちよ。

[illegible]

●各種パーティー・クラス会お申し込み受付中 ●お一人様 2,500円程度でお楽しみいただけます。〈営業はPM6:00より※年中無休〉

満足度120%



シェフ
山下 和久

外国人と日本人の
胃袋のちがひ

昨今「西洋懐石」とい
うスタイルの料理が流
行ってきている。

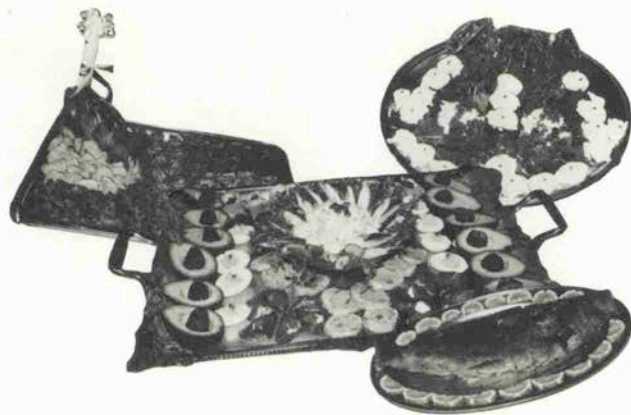
日本人にすこぶる恵
まれた食生活の環境に
あつて、世界各国の料
理がいながらにして味わえることがで
き、ずいぶんとぜいたくになってしま
った。腹がふくれれば良いというので
あればそれは料理とはいえないもので
あつても充分ことは足りるが、より満
足とは果しないものであるかわりに
それに到達した時は誰でも大変に感激
する。それを追求する「食べ道楽」と称
する人達は意外と多いのだが、一般的
にはやはり日常食べ馴れたものが安く
て、美味しければ安心する。

これからの料理にはさまざまな時代
的要求があり、シンプルな日本人的
西洋料理や中華料理法をとり入れてゆか
ねばならないと思う。ということから
「西洋懐石」が受けているのであろう。
外国人と日本人の胃袋の違いである。

★忘年会、新年会の幹事さんへ！

年末年始の小集会、パーティ、コンパ
歓送迎会などあらゆるレセプションを
プログラムいたします

お一人様3,000円より60名様まで(立食100名様まで)



第2弾！ ロカビリー歌手山下敬二郎来たる！ 11月5日①6時 ②8時 8,000円

★夜食メニュー(12:00～2:00)を始めました。寒さにむかつて暖かい料理も用意しました

年中無休



Theater Pub
Tom Chianti

トム・キャンティ

神戸市中央区下山手通2-11-5 神戸ワシントンホテル1F

TEL (078) 331-2122 PM5:00～AM2:00

●MENU●

オックステールスープセット...1500
(チーズトースト、ワイン付)
サーモンクレープ包み焼き..... 900
ビーフストロガノフサラダ付...2000
(トム・キャンティ風)
和風サラダアラカルト..... 600～
国産ウイスキーボトル.....7000
スコッチウイスキーボトル.....8000
サービスタイムディナーコース... 2000
5:00～8:00

中国料理・総合結婚式場

萬壽殿

中央区中山手2丁目(生田消防署山側)
☎231-4531代

中国料理の粋で年忘れ
萬壽殿の北京料理を



ゴージャス
でアンティークな雰囲気
が特徴。150
人様収容の中国風座敷、大
広間、和洋個室もご利用い

ただけます。1卓3万5千円(約8名様)から。カラオケ無料、本誌ご持参の方に金、土以外のご宴会に限り酒5本か紹興酒1本サービスいたします。



会席・鍋物

花くま石亭

中央区北長狭通5-19-28
☎371-3255

ほっと息つく秋の夜長
くつろぎと本物の味覚

語る、歌う、笑う、花隈の気楽なお座敷で新鮮な海の幸、山の幸を。ボン酢で食べる石亭鍋、神戸肉の石焼料理、季節会席、カニチリ、しゃぶしゃぶ。



2名様から百名様までの大
小宴会、ご商
談、同窓会、
展示会、ご宿
泊などにご利用
ください。



活魚料理・観光ホテル

鈴江

花隈中央通南口(高速花隈駅東口)
☎351-3331代

ちよっと贅沢でも
ご宴会は「花隈」で



瀬戸内で獲れた旬の魚を港の見える和室で。本物の味をご満足いただけます。

明石鯛、神戸肉、三田米など

ど新鮮な材料で調理する神戸風・季節料理、各種弁当(千〜5千円)、鍋もの(3千〜1万円)、会席(4千〜1万円)とご予算に応じてお楽しみください。



酔郷に入る



忘年会・パーティは...



欧風中国料理

青峰

岡本店 ☎452-3247
元町店 ☎392-3088
夙川店 ☎0798-360614
センスある味付と
南欧風の明るい雰囲気



グリーンと
白を基調にし
た南欧風イン
テリア、広東
料理を現代感
寛でアレンジ
してファミリ
ーブライスで
ご賞味いただきます。フルコース2千
5百〜5千円、ファミリセット5千
〜7千円、1名様4千円のパック（ビ
ール2本付）も用意しております。



日本料理

楽珍

阪急西口店／レインボープラザビル3
4F ☎321-5200 生田筋店 ☎3
31-0323 宴会場／西村ビル3
4F ☎332-1717
鍋物の恋しい季節
グループで、家族連れで



家庭的な雰囲気、くつろぎの和座敷。
皆様お馴染みの楽珍に2百名様収容の
宴会場が誕生しました。この冬は当店
自慢の「横綱ちゃんこ」を囲んでワイ
ワイガヤガヤ
楽しい夜をお
過ごしくださ
い。心のこも
ったサービス
でお迎えいた
します。



レストラン

イタリアントマト

中央区中山手通4丁目山の手シャルマン
ビル112F ☎332-3939
クラス会、忘年会に
パーティ用フロア誕生



安ければ味
がもう一つ、
美味なれば値
段がちよつと。
低料金と味の
良さという、
宿命の二律背反を見事両立させたイタ
リアントマトにパーティ用のフロアが
誕生。カラオケ&ビデオの無料サービ
ス付で一人2500円から（20〜50名
様）皆様のおいでを心からお待ちして
おります。

