

# 神戸・画人 20

松谷 武判



まつたに たけさだ  
1937/大阪に生まれる。1957/大阪市  
立工芸学校日本画科中退。1960/吉原治良  
に師事。1970年まで具体美術協会に参加  
1966/第1回日仏絵画コンクール展にて留  
学賞を得て渡仏、現在に至る。1967/S・  
W・ヘイターのアトリエ17(パリ)に入門、銅  
版画を学ぶ。以後69年、70年アトリエ17の助手  
を務める。個展、団体展(日本、外国)出品多数

## 巴里にて想うこと

十五年間、ヨーロッパの地で考えることは、自分とは一体何だろうか、何んのためこのような行為をしなければならぬのだろうか、です。それぞれ伝統と文化を内に秘めて、やって来て生活している半数以上の外国人は、自分というものの存在をこうとらえていることでしょう。

巴里とは、そんなことを素直に考えさせてくれる所です。現今、巴里も、ニューヨークも、そして東京も、意外と多くの共通点が見い出されます。でも地域文化はまだまだ異なり、ましてや、自分が生れ育った所はなかなか取り去れないものです。

制作への足がかりとしてここ数年、鉛筆の持つ素朴な黒と、今までに使ってきたビニール接着で作ったレリーフ状の丸味の上に鉛筆で一線一線ぬり潰していき、やがて鉛筆の斜線を残しながら、真っ黒な画面になるまでの一連の制作を続けております。

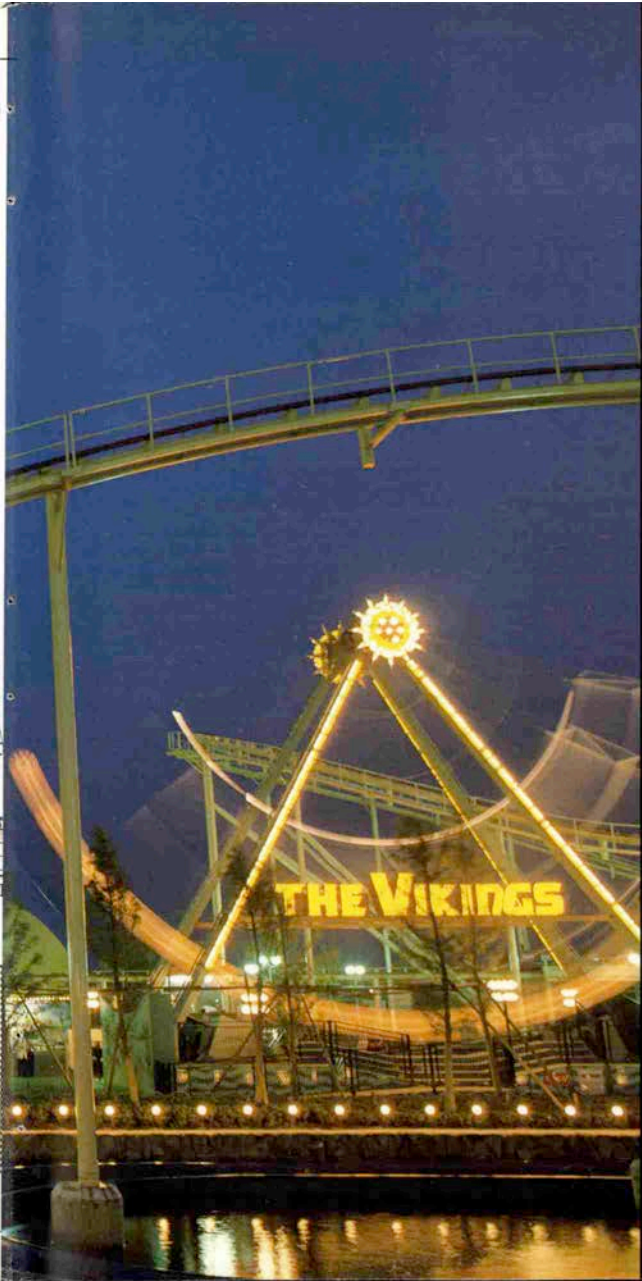


「流れの I」  
F120(183.5×130.5) 1980  
河崎晃一氏所蔵

# 神戸の風色

KOBE ● FUSHOKU

堀内 初太郎 NO・20



浦。

予想区

の  
に、  
の  
を

> E  
しせ

月末日





こた



■ 分誌  
5,1



■ エントラ

暮れ残る空に  
晩夏の思い出



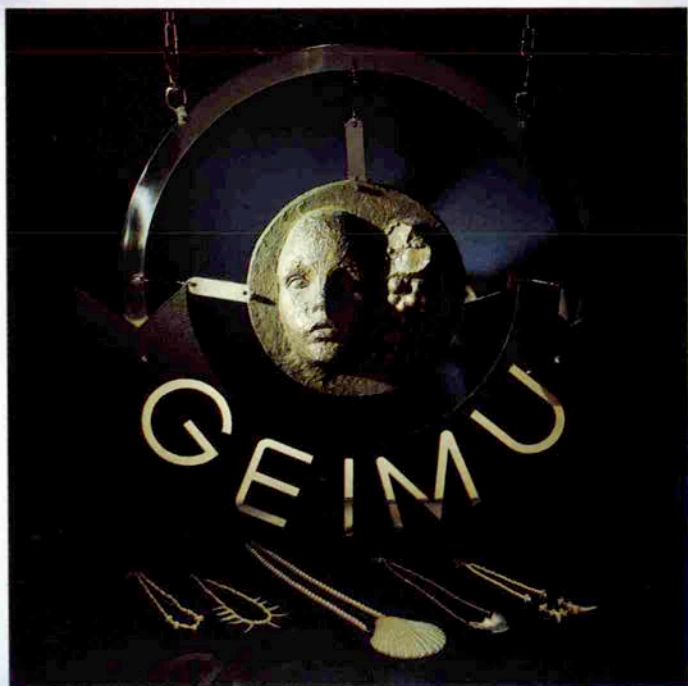
POETIQUE

KOBE

まさ

- 神戸 さんブラザ店  
ささんちか店  
須磨パティオ店
- 大阪 千里阪急地下街店  
阪急ファイブ  
西部高槻店  
泉北パンジョ店
- 宝塚 阪急ファミリーストア店
- 大津 西武大津SC店

めざめる海のサンタ・マリア



光あれ、水平線上のエリア

OSAKA  
NAVIO HANKYU (06) 316-1376  
NANBA B1 (06) 644-2604  
NANBA 1F (06) 644-2707  
SHINSAIBASHI PARCO (06) 245-1488



COSTUME &  
ACCESSORIES

GEIMU

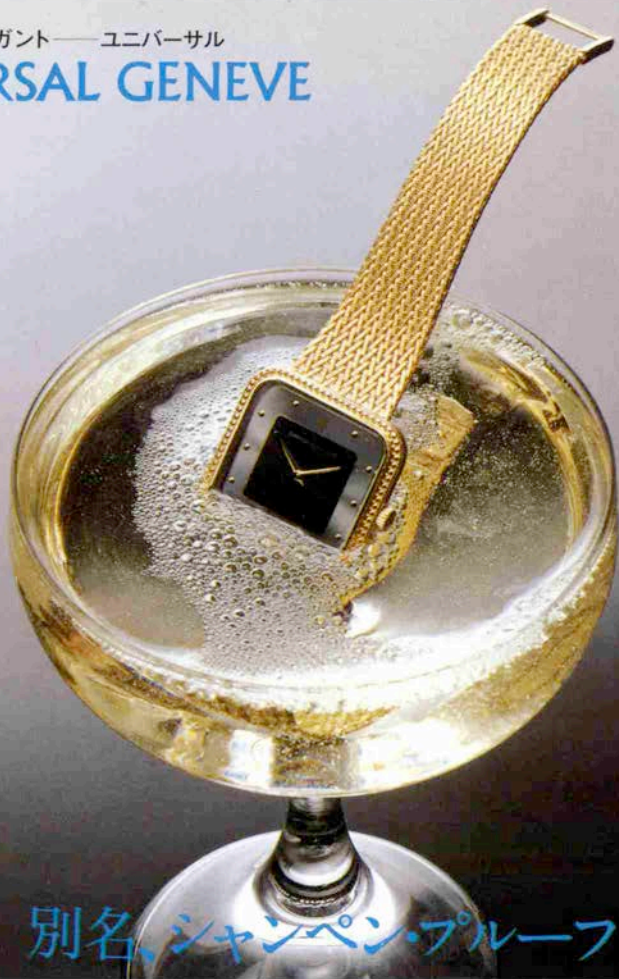
KOBE  
TOR ROAD (078) 331-5393  
SAN PLAZA 3F (078) 391-3847  
CENTER PLAZA 1F (078) 331-4836  
SANTICA LADIES (078) 321-0150

SAPPORO ASAHIGAWA CHIBA TOKYO KICHIJOJI STUGANUMA YOKOHAMA NAGOYA GIFU KANAZAWA KYOTO FUKUOKA OITA



スリム&エレガント——ユニバーサル

 UNIVERSAL GENEVE



別名、シャンペン・プルーフ

世界で最初。汗や雨に強いタフでエレガントなドレスウォッチと呼べるのはレインプルーフだけです。

**村木時計株式会社**

〒103 東京都中央区日本橋3-9-10 ☎03 (273) 0321 (代)

〒542 大阪市南区安堂寺橋通り2-42 ☎06 (262) 5921~7

COLLECTION-⑧ グッチ

  
GUCCI

時代を先取りする  
敏感な頭脳が、  
「持ち歩く芸術品を生んだ。」

1906年、グッチは馬具商として創業。初代社長グチオ・グッチは、20世紀は自動車の時代と見抜き、馬具に代わるものとしてバッグの製造を手がけました。製品の細部に息づく確かな技は長年、革を扱っていたからこそといえます。写真は、マルゲリータと名付けられた、グッチ生涯の傑作と自負するバッグ。持つほどに愛情のわく確かな品です。

●グッチ ハンドバッグ(マルゲリータ)  
.....大88,000円・小84,000円  
(1階サン モトヤマ)



大丸のテーマ  
新・暮らしの時代  
ステージ 81

 神戸もとまち  
**大丸**



PORTOPIA '81  
大丸も参加しています。

大丸茶館“うろこの家”

●会場内の異人館通り、ロマンチックな洋館で喫茶と軽食をお楽しみください。  
(ポートピア記念品売店も三菱未来館ほか3個所にご 있습니다。)



# 神戸より心をこめて

神戸は今ポートピア'81のまっさかり。ふるさとへのおみやげはポートピア'81の話題と、神戸のムードあふれる装いの神戸風月堂のお菓子。なつかしい方との語らいがいっそう楽しくなることうけあいです。

ポートピア'81特別企画商品  
& 帰省みやげのご案内



ゴーフル 500円 1,000円  
三色のクリームをサンドした洋風せんべい



プティーゴーフル 300円 1,000円  
ちょっとしゃれた小型のゴーフル



スイートシンフォニー 1,500円  
パピヨット 1,000円  
かる〜い洋風巻きせんべい



コウベピアー 300円〜1,500円  
エキゾチックなチョコレート



レインボーキャンデー 500円  
夢さそう七色のゼリー 1,000円

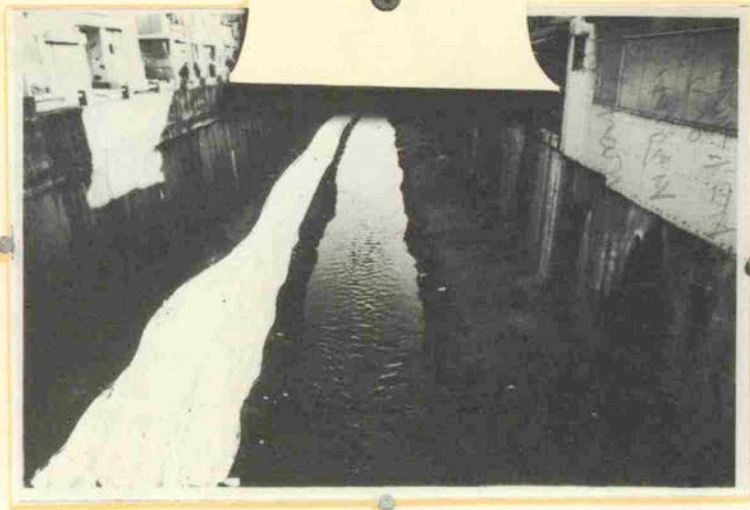
ポートピア会場出店  
ポートピアランド店  
異人館通り店



## 神戸風月堂

本社・神戸市中央区元町通3丁目3-10 ☎(078)321-5555

ゴーフル



これは神戸を愛する人々の雑誌です  
 あなたのくらしに楽しい夢をおくる  
 神戸を訪れる人にはやさしい道しるべ  
 これは神戸っ子の手帳です

## 8月号目次 ● 1981・NO・244

表紙／小磯良平  
 セカンドカバ／僕の見た神戸(32)／西村 功

神戸っ子引／野草佐和子／鈴木 漢  
 ある集いの神戸／スゲルシブクロブ(K・S・S・C)

神戸の風人ナツ／松谷武利  
 コウベの意見(2000)／堀内初太郎

随想／野口久光／三村照彦／岡田 淳  
 ある集いの足あととK・S・S・C／近藤雅男

エッセイ／ユク暮れに母を構えて／足立巻一  
 トラシベツト片手にフラジル人歩き(6)／右近雅夫

地域文化論／その24／旧兵庫県庁舎とその保存／足立裕司  
 ポートピア見聞録／邦光史郎

良平さんのポートピア81漫遊探険／ポートピア見聞録／柳良平  
 未定空間を体験する祭典／ポートピア81狂想 ポイントガイド

第五回 井植文賞受賞者発表  
 文化芸術部門 沢村誠志  
 科学技術部門 多田智潤子

社会福祉活動出版部門 尻池水繁男  
 地域活動出版部門 神戶新聞社「兵庫探険」取材班

報道活動出版部門 神戶新聞社「兵庫探険」取材班  
 経済ボケットシヤナル 洋／ビル・ピオラ／バーバラ・ロ

有馬歳時記(8月)／秀吉と有馬  
 キャンペーン／山口勝弘／増田 洋

神戶にビデオ／増田 洋  
 小松左京／山口勝弘／増田 洋

座談会／兵庫県南庁舎の現地保存問題について考える  
 石原春生／鶴田勝次／新谷英子／多瀬朝樹／武田則明

フアッシュポート／マインと花の世界(魔心想)／太田タマ子  
 コウベ・ファッション・スポット

AND MODE SKAGEN(4)／篠原簡子  
 アンド・神戸の木の实ナリ

神戸美の散歩／花と真珠のプライダルフェア  
 物語の巻／亀井一成(32)／小山乃里子

動物園の巻／亀井一成(32)／小山乃里子  
 神戸ワシントンホテルの華麗なる食卓

神戸の巻／兵庫に町人文化を  
 六甲山一〇コース／兵庫に町人文化を

ふたたびプロフェッショナルの研究室(8)／岡田 淳  
 KFSとニューズ／完全な人間／細川 薫

哲学散歩(8)／完全な人間／細川 薫  
 神戸書店会だより

神戸の集いから  
 神戶トビヤナル

トビヤナルの集いから  
 北野後町「第二回」トビヤナル

編集後記  
 北野後町「第二回」トビヤナル

海船連町「私好み」のメリケン波止場／石浜紅子  
 海船連町「私好み」のメリケン波止場

カメラ／米田定藏・藤原保之・アドライト・後藤 幸・坂上正治  
 カメラ／米田定藏・藤原保之・アドライト・後藤 幸・坂上正治

目次作品／堤尾貞治  
 目次作品／堤尾貞治



Beautiful eye ③

愉しみながら  
メガネを選ぶ

●  
明るくて 優雅で  
親しみのもてる店  
買物し乍ら愉しめる店  
そんな印象の  
服部メガネです。

山川 勝彦  
(山川デザイン事務所々長)

顕微鏡・天体望遠鏡・航海計器・光学器一般

服部メガネ店

神戸・大丸前TEL331-1123





落葉の恋人たち

COMING  
SOON

秋に先がけて、一足早く封切り。  
女性必見のさわやかファッション・ロマン!

リザ・サロン  
ルイ・ミッシェル  
CABIN  
フランス・アンドルヴァイ  
ジョージ・レッシュ  
ダイアナ  
Pia  
ルベール  
ランプ  
美呂

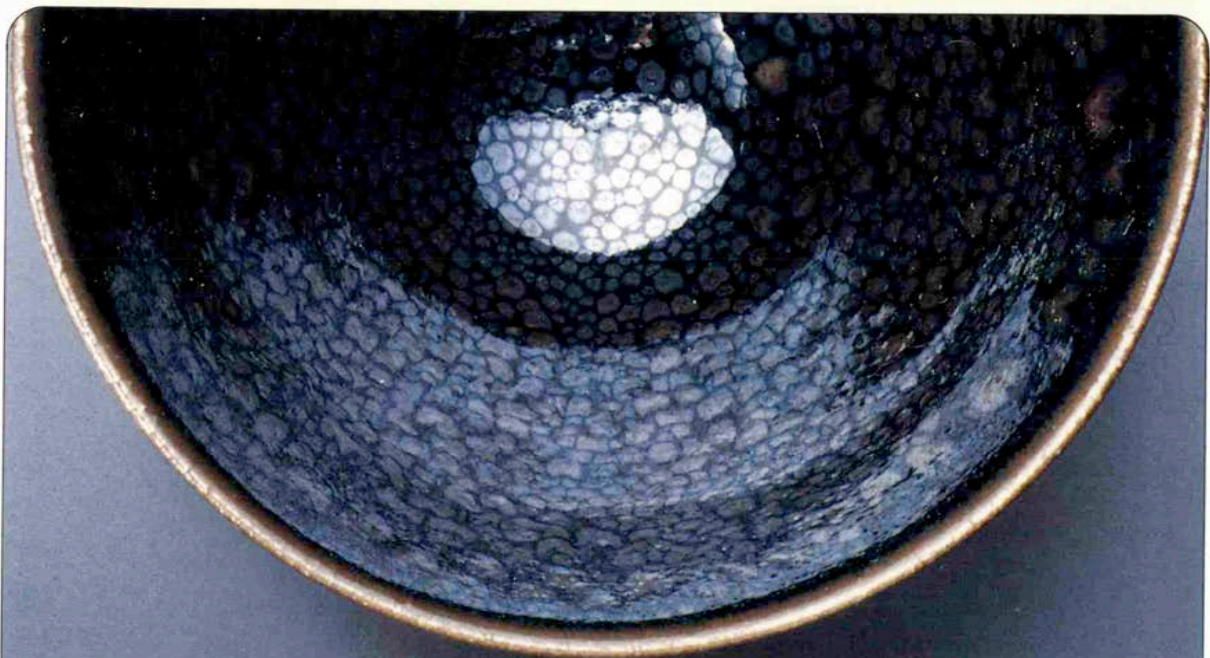
CAN  
ゲルラン  
東京屋  
新宿・高野  
BONフカヤ  
ザ・コレクション  
ココ山岡  
ブランコ  
ホットマン  
三愛

FASHION  
PARK

神戸・三宮(さんプラザ・センタープラザ)

3F

営業時間AM11:00~PM8:00 電話078(332)1698



かぐわ しずく  
馨しき滴たたえて つかのま美酒の饗宴。



加藤孝俊 油滴天目酒盃

（そごう）が選んだ  
陶器の粋

題字 望月美佐

8月の画廊催しのご案内

- 7月29日(水)↓8月5日(水)  
瀬津義雄陶芸展
- 8月6日(木)↓8月12日(木)  
〔第2回〕妹尾一郎油彩展
- 8月13日(木)↓8月18日(火)  
〔次代を担う〕洋画新鋭10人展
- 8月19日(水)↓8月26日(水)  
満田峰峰・竹水 日本画2人展
- 8月27日(木)↓9月2日(木)  
柳原良平作品展

※写真作品についてはお問い合わせは美術画廊(6階)  
内線03(55)6111連絡下さいませ。



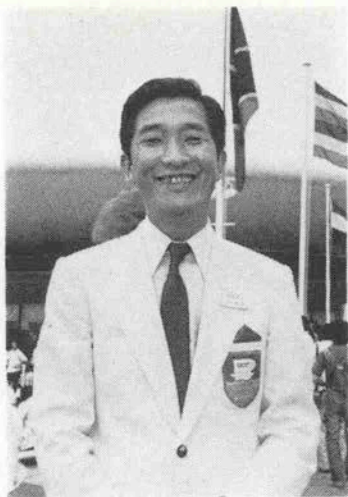


☆私の意見

# 夏の夜は サンバを踊って

木村 正章

△UCCコーヒール館長▽



UCCコーヒール館の博覧会出展については、計画の段階で、コーヒールを飲みながらコーヒールの産地の文化と芸能を知っていただくという主旨がありました。つまりコーヒールという飲み物が、文化性があり、かつ未来、人類ある限り飲まれるものという観点から、コーヒールの歴史を「まじめ」に展示しました。皆さんご覧になったなかでも、私たちは特に意識をしていなかったのですが、パビリオンの前に作った温室の中のコーヒールの花と実は、初めてご覧になった方がほとんどでした。それと、開発途上国から、つまりコーヒールの産地ですが、大使や政府高官の方々がご来館になり、皆さん一緒に、本来なら彼らがしなければいけないことを一企業が出展したことと感謝されました。世界をみても、こういう「コーヒール博物館」はないそうです。そういう意味から、コーヒールを飲む率としてはまだまだ発展途上国の日本でこういう展示をしたことに感謝されたわけです。

また、屋外に設置したステージ「コーヒール・プラザ」は、百八十日間休みなく使用します。ここでは、日本人に合うラテンなど、コーヒールの産地国の文化と芸能を紹介するわけですが、博覧会場には、屋外で常時イベントを行なっているのが他にないだけに意義あることと思っ  
ています。四月はメキシコ、五、六月はキューバ、そして八月から博覧会終了の九月十五日までは、ブラジルのリオからサンパチームが来日して出演します。八月になれば夜の入場者も多くなるでしょうから、夜のショーをひとひねりしてさらに充実したく思っています。サンパ一色になるこの期間は、皆さんにもどんどん踊っていただくようにします。

見ていただくこと感じていただくことは、いろいろ受けとり方次第ですが、パビリオンの中に入っていたいで、いろいろと感じていただいて、それが何かひとつでも記憶に残れば出展した意義があるし、地元神戸で育てていただいた企業としても、地元に対するひとつの恩返しだと思っています。

(談)



# 刀剣 古美術



南蛮胴紺糸威具足 特別提供 備 額 ¥1,000,000

毎月20日 無料鑑定  
 研磨、白サヤ、その他工作  
 お支払いに便利なローンをご利用下さい。

刀 剣 元所美術  
 古美術

神戸市中央区元町通6丁目6番3号

三越百貨店東へ150m 商店街山側

TEL 078-351-0081



## さわやかな季節の心贈ります。

自然の風味のユーハイム



当社はユーハイムコンフェクトとは関係ございません。混同されないようご注意ください。