



真珠・宝石・アクセサリ専門店
サロンド・パール北野
 (栄光宝飾)
 生田区北野町4丁目44-2
 ☎222-1406

神戸異人館
うろこの家
 生田区北野町2丁目
 ☎242-6530

フランス料理
北野クラブ
 生田区北野町1丁目64
 ☎222-5123

レストラン
ジャン・ムーラン
 生田区北野町3丁目1-1
 ☎242-4188

美容室
ブルーあきら
 生田区北野町3丁目
 ☎221-9080

神戸割烹
お可川
 生田区北野町1丁目115-2
 ☎222-3511

花と植木
草楽園
 生田区山本通3丁目バス停前
 ☎221-1585

●秋のコンサートガイド
 エルヴィン・サンデーコンサート
 「フラメンコギターによるアンダルシアの旅」
 高橋道生/ギター
 11月2日 2時30分開場 3時開演
 コーヒー・ケーキ付 2,000円
 ☎241-1344(エルヴィン北野店)

英国風レストラン
St. George Japan
 生田区北野町1丁目130
 ☎242-1234

手づくりの店
がれりあ馬亜乃
 生田区北野町4丁目46-2
 キタノサーカス山側
 ☎242-5005

風見鶏コンサート
 「チターへの誘い」
 河野保人/チター
 10月18日 7時開演
 お問い合わせ・お申し込みは
 神戸市教育委員会文化課
 ☎331-8181

異人館のユーハイム
ラインの館
 10:00-18:00第3木曜日定休
 TEL (078)220-6266
 神戸市生田区北野町2-78

レストラン
クインズコート
 生田区山本通2丁目31
 ☎242-2469

スパニッシュレストラン
エルヴィノ
 生田区北野町3丁目
 アニルマンション1F ☎241-1344
 東門店/☎332-6636

グリーンヒルホテル
 生田区加納町2丁目18-63
 ☎222-1221(代)
グリーンヒルホテル<第2>
 生田区加納町2丁目18-3
 ☎222-5489

フランス料理
ビストロドゥリヨン
 生田区山本通2丁目40-1
 ☎221-2727

学生さんも外人さんも
 鍋をつついてます
卒業3年の先輩から舞台台付200人大宴会
 民芸楽食事処・名物園伊禮屋敷
いろりや
 神戸・北野町3丁目☎231-6777(代)
 営業一正午より

ブティック・コットンハウス
魔女大里最世子
 生田区北野町4丁目異人館倶楽部
 ☎222-1773

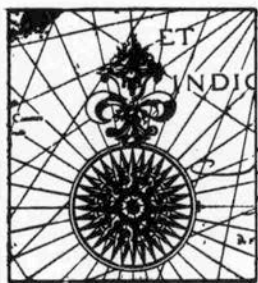
宮水珈琲
にしむら珈琲店
 生田区中山手通1丁目
 ☎221-1872

ギャラリー・ティールーム
神戸時代
 生田区中山手通1丁目28
 モンシャウトコトブキビル
 ☎242-3567

舶来民芸品・アンティーク
神戸コレクション
 北野通店 ☎222-2468
 異人館通店 ☎222-3600

坂のある町・散歩道 KITANO





再び Alphabet Avenue の

Q ケマダ
[Kemada]

新井 満
コラージュ・石阪春生

火遊びはしない約束 君と僕

ケマダの戦いという映画を見たのは一九七二年二月一日のことであった。

当時、植民地問題に深い関心を寄せていたマローン・ブランドが、アルジェの戦いのジッコ・ポンテコルボ監督と意気投合して作った政治色の強い戦争映画である。しかし歴大な金と時間と情熱をかけたにもかかわらずこの映画、すこぶる評判悪く客も入らなかつた。評論家の言を借りれば「空虚なる大作」ということになるのだが私の印象は全く逆で、一時間五十一分をほとんど興奮状態で見つけた。こんな美しい映画がかつてあつたらうかと、その日の日記に書いている。

筋はこうだ。

カリブ海に浮かぶ架空の島ケマダは砂糖の大産地で現在はポルトガル領である。一方、砂糖が欲しくてたまらぬ英国政府はこの島に目を付け謀略をめぐらす。即ち、冒険的政治家ブランドを黒人達の味方として島に送り込む。彼は頭の良い黒人奴隸ホセを発見し教育し政治に目ざめさせ、ついにはポルトガルに対して革命を起こさせ成功する。黒人達は狂喜するが実は主人が代つただけのこと。英国はまんまとケマダを支配し、ポルトガル時代と変わらぬ圧政を始める。

十年後、たまりかねたホセ達は又革命を起こす。今度は英国に對してだ。再び派遣されるブランド。彼はホセをはじめとする昔の友人達を続々捕えては処刑し、度重なる戦闘でケマダは焦土の島と化する。砂糖キビ畑は全滅。

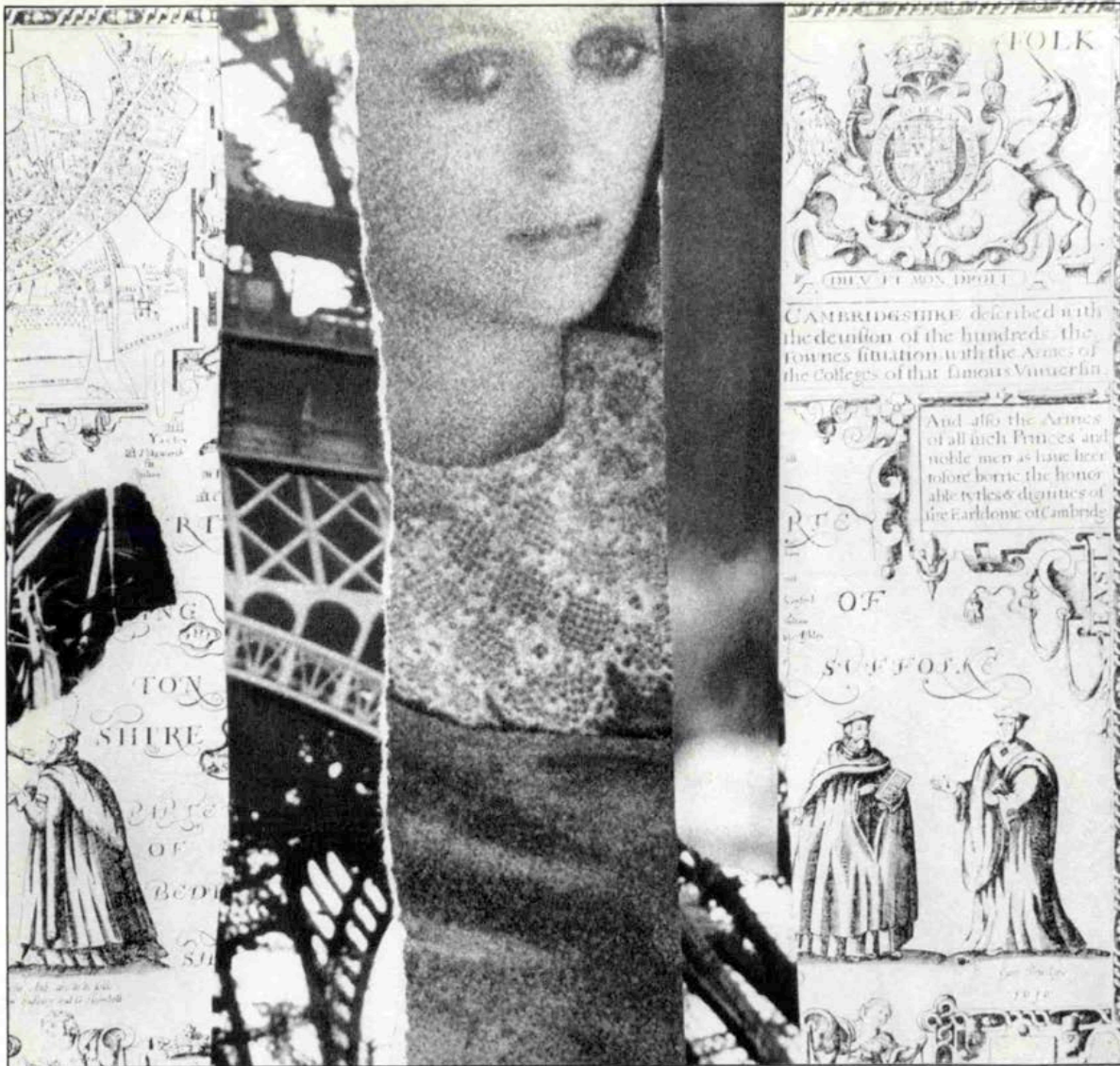
元も子もなくなつてしまふ。大国エゴイズムによる植民地のマッチポンプの支配構造がよくわかつて面白い。しかし、それよりも何よりも感動的だったのはケマダ全島が燃え上がるラストシーンである。炎の美しさに私は陶然としてしまつた。

ケマダとはポルトガル語で「燃焼」のこと。

私が生まれた時、すでに太平洋戦争は終わつていて、空襲もB29も母の語る昔話でしかなかつた。

近所の河原に無人の掘立小屋があり私達悪童連中はよくそこで遊んだ。戦争ごっこしようとな誰かが言い、もう一人が賛成し私が火を付けた。たちまち小屋は燃え上がり炎と煙は天まで届くかに見えた。きれいいじゃのう……と誰かが吹き、ほんとにきれいいじゃ……と心底私も思った。少年は成長して戦争ごっこを忘れ、そのかわり戦争映画に興奮することになる。

「火遊びはしない約束君と僕」という標語を小学校の掲示板に見つけた時、これは子供にはむずかしい注文だと思つたことがある。第一、大人の方が守れない。全く同趣旨の、戦争という名の火遊び回避約定が国連憲章第二章第四項にあるが未だかつて守られたためしがない。戦争を倫理的に拒絶しながら本能的に待望する所が人間にはある。業というやつだろうか。ケマダは架空の島ではなく現実の地球である。元も子もなくなつて承知で、私達は今またマッチに火を付ける。



CAMBRIDGESTRIKE described with the definition of the hundreds the townes situation with the Armes of the Colleges of that famous Vniuersitie.

And also the Armes of all such Princes and noble men as have been tolore borne the honorable tytless dignities of the Earldome of Cambride

OF
SUFFOLK





会場中央から東方をのぞむ



南公園東隣の神戸ポートピアランドの建設も進んでいる

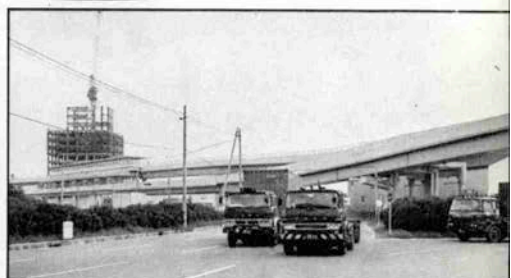
海船港



閑静なポートアイランド団地の一角



地上112米の神戸ポートピアホテル



21世紀の“足”新交通システム



左手前が国際交流会館。後方が高層住宅群だ



手前がテーマ館。その後方に芙蓉グループ、川鉄地球館などが見える

(ポートピア'81)

全貌を現わした博覧会々場

●神戸ポートピアホテル屋上より博覧会建設現場を俯瞰する

今、ポートアイランドでは、来年三月二十日から開かれる神戸ポートアイランド博覧会(ポートピア'81)の会場の建設が急ピッチで進んでいる。

出展パビリオンの建設工事が一斉に始まったのが七月。その工事の進み具合を実際に見てみよう、ということでも神戸ポートピアホテルの屋上から俯瞰することにした。神戸博覧会に先立って三月九日にオープンするこのホテルは、地上三十二階建てで高さは一二二米。西日本で最も背の高いホテルで、その屋上からだてポートアイランドの三六〇度が見えるはずだ。

九月初めに建設工事を請け負っている竹中工務店の現場事務所を訪ね、主任の進藤さんに案内してもらった。

進藤さんの話によると、現在、ホテルの建設は七〇、七五パーセントまで完成しており、年内にはほぼ完成に近い形になるそうだ。外形は殆んど出来上っている。

とは言え目下各階で作業が進められ、慣れないと何となく恐しい気がする。一人乗りの人荷用エレベーターで二十八階まで昇り、さらに屋上まで階段を登る。

「どうぞ下をのぞいてみてください。博覧会会場の建設現場がよく見えますよ」という進藤さんのすすめで、おっかなびっくり身をのり出して下をのぞくと、なるほど、見える見える、各パビリオンの外枠がかなりでき上っているその様子が手にとるように分る。

テーマ館(神戸ポートアイランド博覧会協会)、兵庫縣館(兵庫県)、神戸館(神戸市)、川鉄地球館(川鉄グループ)、神鋼ポトトラマ館(神戸製鋼グループ)、サントリリー「ウオーターランド」(サントリリー)、ポートピアみどり館(三和グループ)、神戸プラネタリウムシアター(太陽神戸銀行他)、ダイエーパビリオン「オムニマックスシアター」(ダイエー)、住友館(住友グループ)、三菱未来館(三菱グループ)、IBMパビリオン(日本アイ・ピー・エム)、サンヨーソーラリアム(三洋電機グループ)、関西電力未来エネルギー館(関西電力)、大阪ガス「ワンダーランド」(大阪ガス)、



居住人口が2万人になるポートアイランドは21世紀の海上文化都市である(住宅の14階から撮影)

UCCコーヒー館(上島珈琲本社)、芙蓉グループパビリオン「グリーンエアドーム」(芙蓉グループ)、「ハートピア」―水遊びのパビリオン(三金会)第一勧銀グループ)、三井グループ館(三井グループ)、松下館(松下グループ)、フレッシュライフ'81(万年社企画)、

ファッション・ライブ・シアター(神戸新聞事業社企画)と、出展パビリオンの名前を書きつらねてみて、もうひとつ実感が湧かないが、完成予想図を頭に描きながら、あれはあのパビリオン、これはあのパビリオンと、外形の骨組みから一つ一つひろっていくと、これは仲々に面白いというか、身近かなものとして感じられてくる。

地上に下りてみると、砂ぼこりを舞い上げてダンブカ―が走り回り、あっちこちで鉄材やら何やらが積まれているやは大変な有様だ。が、日一日と完成に向って動いていることは間違いない。大きなうねりを感じる。

博覧会会場のすぐ北側は住宅地域になっている。工事現場からクルマを走らせ、高層住宅群の中に入ると、そこは別世界のように静かな生活の場だ。広場では夕食の支度までのひとときを子供と一緒に過ごしている

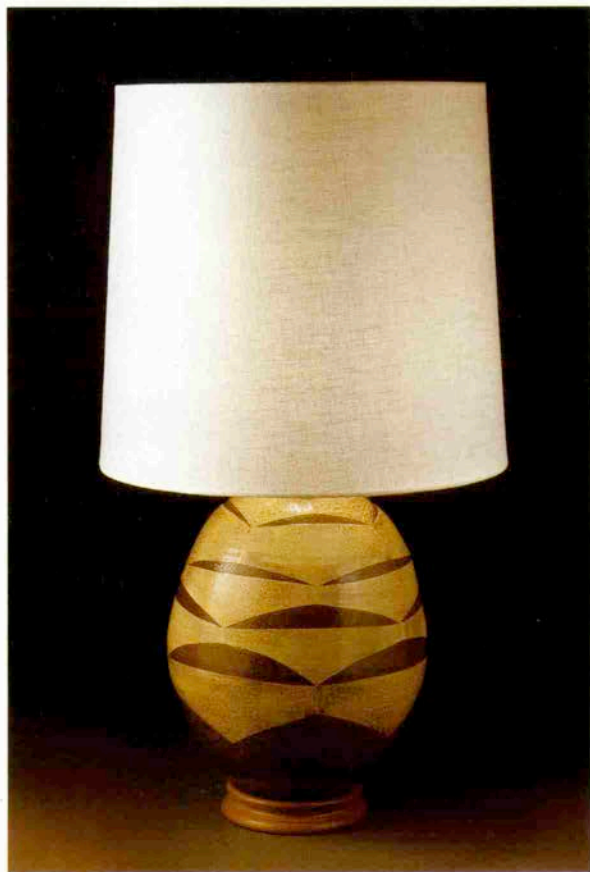
若い主婦の姿も三々五々見え、先ほどの博覧会場建設現場の喧噪が嘘のように思えてくる。

今年の三月から日本住宅公団の賃貸マンションの入居が始まり、現在、第二次募集も始まっている。やがて、民間の分譲マンション、神戸市住宅供給公社の住宅も完成し、入居のあかつきには人口が二万人になる予定だ。「えっ、感想ですか?何しろ何もかも新らしづくめですから、気持ちがいいですねえ。博覧会の会場もすぐそこですし、今から楽しみにしています。」とは一主婦の感想。住宅の入居開始と同時に港島小学校も開校した。生活の町としてのポートアイランドは着々とその完成に近づいてきているようだ。

話題の新交通システムの試運転も好調のようだが、残念ながらこの日は動いていなかった。神戸大橋と平行している新交通システムポートアイランド線上にひとり退屈そうに電車が停止している。やがて、博覧会場への入場者のもとより、ポートアイランドで生活する人たちの「足」としてその実力を思う存分發揮して貰いたいと願いつつポートアイランドを離れた。

第1回 郷土工芸とあかりシリーズ

丹波焼延年窯 市野弘之作



陶とあかり

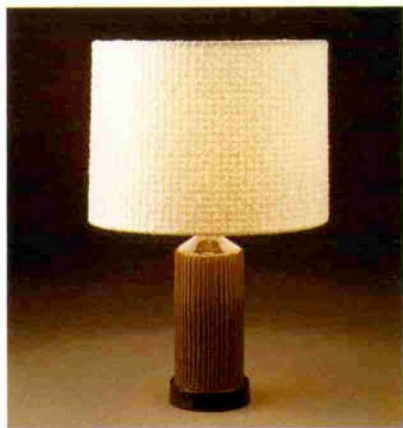
■10月10日(金)→26日(日)

■神戸ヤマギワ5階 特設会場

陶の味わいと、あかりの出あい

丹波立杭焼・市野弘之先生制作によるヤマギワオリジナルスタンド。ぜひご覧くださいませ。

(出品内容 オリジナルスタンド 115点)



世界の照明・日本のあかり

神戸

ヤマギワ

〒651 神戸市葺合区二宮町1丁目22番地 ☎(078)241-2111(代)



ファミリーで
よ・う・こ・そ

(その9)

吉岡 宏・千枝子さん父娘

(尼崎電線製造所専務社長) (英会話講師)

慶応大学時代、野球部の名サードだった吉岡さん。現在も高校野球連盟常任理事として活躍中のスポーツマンのお父さまです。二人兄妹の千枝子さんはボストン大学大学院で英米文学と言語学を勉強し、今は英会話を教えています。多忙を縫って今日は久しぶりに二人だけの食事。とっても楽しそうですね。

ステーキハウス
鉄板和紙焼R

おんが亭®

生田区下山手通2丁目34(トアロード) TEL331-7168 第1・3月曜日休み

神戸百店会

*宝飾品 Jewel・Pearls

- ①宝飾 Mikimoto Pearls 国際会館1階 (221) 0 0 6 2 International House
- ②宝飾 田崎真珠店 Tasaki Pearls さんプラザ3F (391) 4 0 8 5
- ④宝飾 タジマ Jewel Tajima 元町通二丁目 (331) 5 7 6 1
- ⑤時計と宝石 美田時計店 Mita Watch Shop 元町通三丁目 (331) 1 7 9 8
- ⑥宝飾 神戸ダイヤモンド Kobe Diamond トアロード (331) 2 3 9 7 Tor Road

*紳士洋服・洋品 Tailor & Men's Shop

- ⑦紳士服 柴田音吉洋服店 Tailor Sibata 元町通四丁目 (341) 0 6 4
- ⑧ネクタイ 元町バザー Motomachi Bazaar 元町通一丁目 (331) 1 4 0 1
- ⑨紳士服 三恵洋服店 Tailor Mituei 元町通四丁目 (341) 7 2 4
- ⑩男子洋品 フナキヤ Funakiya 元町通三丁目 (321) 0 3 5 6
- ⑪紳士服 十字屋洋服店 Tailor Jujiya 元町通五丁目 (341) 0 2 1 9
- ⑫洋品雑貨 サノヘ Sanohe 元町通二丁目 (331) 4 7 0 7
- ⑬ワイシャツ 神戸シャツ Kobe Shirt 大丸前 (331) 2 1 6 8
- ⑭紳士服 洋服の粹渡 Watanabe 国際会館南 (251) 8 5 0 1
- ⑮紳士服 ニッケショールーム Nikke Showroom 元町通三丁目 (391) 6 3 9 5
- ⑰紳士服飾 ウ Men's Shop Une 元町通一丁目 (331) 3 1 1 2
- ⑱紳士シャツ 大和屋シャツ Yamatoya Shirt センター街 (331) 6 9 5 6
- ⑳メンズウェア マーキュリー MERCURY 大丸前山側角 (331) 7 8 5 7
- ㉑紳士服飾 西川 トアロード (391) 1 4 3 3

*婦人洋装・洋品 Ladie's Shop

- ⑲帽子 マキシム Maxim トアロード (331) 6 7 1 1
- ⑳服飾雑貨 エスターニュートン Esther Newton トアロード (331) 1 8 1 8
- ㉑ハンドバック シラサ Shirasa 元町通二丁目 (321) 0 8 0 1
- ㉒ベビー用品 ファミリア Familiar 元町1丁目 (391) 5555
- ㉓婦人服地 シンワ センター街 (331) 3098
- ㉔婦人靴 ジョアンナ サンプラザ (391) 5078

*装身具・服飾品 Accessory・Dress

- ⑮1ベッ甲 オタ田ベッ甲 Ota Co. (Tortoise-shell ware) 元町通一丁目 (331) 6 1 9 5
- ⑮2ハンドバック イクシマ Ikuhimaya アクセサリー (331) 1 1 5
- ⑮3アクセサリー 芸夢 Geimu トアロード (331) 5 3 9 3
- ⑮4靴・紳士靴 クロスシューズ Cross Shoes 元町通一丁目 (391) 1 7 8 1
- ⑮5婦人・紳士靴 ヨシオカヨシオカ Yoshioka Shoes センター街 (331) 5 1 9 0

*和装 Kimono・Geta

- ⑮6呉服 ちんがら屋 Chingaraya センター街 (332) 5 2 9 8
- ⑮7呉服 しみよし Miyosiya 大丸前 (331) 3 3 8 8
- ⑮8衣裳 中川衣裳 Nakagawa センター街 (331) 7524
- ⑮9衣裳 つるや衣裳 Turuya 大丸前 (321) 0 3 6 0

*美容 Beauty Shop

- ⑮0美容 ブルーズあきら Blue's あきら 北野町3 (221) 9080
- ⑮1美容 美容室エリザベス Elizabeth Beauty Shop 三宮神社前 (331) 4 9 1 7

*美術・工芸品 Art

- ⑮2美術 元町画廊・若木屋 Motomachi Gallery 元町通一丁目 (331) 2 3 5 9
- ⑮3画材・顔料 末積製額 Mueki 元町通一丁目 (331) 1 3 0 9
- ⑮4工芸 磯川工芸店 Isokawa 元町通三丁目 (331) 3 3 9 8
- ⑮5美術陶磁器 淡洲 Tanshudo センター街 (331) 8 7 5 8
- ⑮6新古美術 播新 Harishin 元町通三丁目 (331) 2 5 1 6
- ⑮7美術品 元町美術 元町通六丁目 (351) 0 0 8 1
- ⑮8記念品・贈答品 平山商 神戸駅 (351) 1 5 5 1

*家具 家庭・文化用品 Furniture・Family

- ⑮9家具 永田良介商店 Nagata Ryosuke Shop 大丸前 (391) 3 7 3 7
- ⑮0玩具 カメヤ Kameya Toy Store 元町本店 (331) 0090
- ⑮1メガネ 神戸眼鏡院 The Kode Optical Co.,Ltd 元町通三丁目 (321) 1 2 1 2
- ⑮2カバン 大上靴店 Oue Trunk Co. 元町通一丁目 (331) 3 9 6 2
- ⑮3ゴルフ用品 タカハシ GOLF & BAG TAKAHASHI 元町通三丁目 (331) 1 1 7 2
- ⑮4薬品 三星堂薬局 Sanseido Pharmacy 元町通六丁目 (341) 0330
- ⑮5メガネ 服部メガネ店 Hattori Optical Shop 大丸前 (331) 1 1 2 3
- ⑮6結婚儀式用品 遠藤福寿堂 Endo-Fukujudo トアロード長田店 (391) 1871
- ⑮7店舗・住宅内装 インテリアイリフネ Interior Irifune
- ⑮8家具・インテリア メープル FUJIYA 三宮トアロード (391) 0 5 3 5

*菓子・喫茶 Cake・Tea-room

- ⑮9和洋菓子 風月 Fugetsudo 元町通三丁目 (391) 2 4 1 2
- ⑮0瓦煎餅 亀井堂本家 Kameido Honke トアロード (331) 1616
- ⑮1菓子 雁治郎飴本舗 Ganjiroame-Honpo 長瀬通橋 (341) 1 2 4 2
- ⑮2洋菓子 ドンク Donq センター街 (391) 5 4 8 1
- ⑮3チョコレート モロゾフ Morozoff センター街 (391) 8718
- ⑮4ドイツ菓子 ユーハイム Juchheim's 元町通三丁目 (331) 1 6 9 4
- ⑮5洋菓子 ヒロタ Hirota Confectionery 元町通三丁目 (331) 2 3 4 0
- ⑮6洋菓子 ユーハイムコンフェクト ユーハイム 三宮センター街 (331) 2 4 2 1
- ⑮7和菓子 二つ茶屋 Futatsuchaya 元町通一丁目 (331) 0 7 5 5
- ⑮8菓子 本高砂屋 Hon-Takasagoya 元町通三丁目 (331) 7 3 6 7
- ⑮9菓子・パン ベル Kanando 三宮山側 (331) 1 0 6 1
- ⑮0菓子 チョコレート コスモポリタン Cosmopolitan 三宮山側 (331) 1 2 1 7
- ⑮1瓦煎餅 菊水総本店 Kikusui Sohonten 橋公社正門前角 (382) 0 0 8 0
- ⑮2喫茶茶 UCC上島コーヒショップ UCC上島コーヒショップ さんちかタウン (391) 5 6 7 7
- ⑮3チョコレート キャンデー Goncharoff さんちかスイーツタウン (391) 3 5 6 3
- ⑮4パン・喫茶 カスカード Cascade さんプラザ3F (391) 1 3 6 9

*和洋料理 Eating House

- ⑮5和・日本料理 竹葉亭 Chikuyotei 三宮 (331) 3 1 2 0
- ⑮6天婦羅 お可川 Okagawa 北野町一丁目 (222) 3 5 1 1
- ⑮7寿司 本成駒家 Hon-Narikomaya 三宮本通 (331) 2 2 9 6
- ⑮8とんかつ 武蔵 Musasi センター街 (331) 3 7 7 1
- ⑮9スペイン料理 カルメン Carmen 阪急西口上 (341) 2 2 9 8
- ⑮0欧風料理 ハナワ Grill Hanawa Grill 元町通五丁目 (341) 6 9 4 2
- ⑮1ピヤ・ホール ニュー・トーキョー New Tokyo 生田柳 (391) 4 5 1 1
- ⑮2海川魚 時雨茶屋 Shigure Jaya 大丸前 (331) 6070
- ⑮3軽料理 蛸の壺 Takonotsubo 三宮神社前 (391) 1 0 3 3
- ⑮4レストラン 北野クラブ The Kitano Club 北野クラブ階上 (222) 3 1 2 3
- ⑮5レストラン ブランドウブラン Blanc de Blanc 京町77-1 (321) 1 4 5 5
- ⑮6ふぐ・天ぷら・寿司 栄 Sakaeya 大丸前 (331) 5772
- ⑮7寿司 又 Matahei 生田柳 (331) 0 9 3 5
- ⑮8神戸肉 大井肉店 Ooi Beef Shop 元町7 (351) 1 0 1 1

*クラブ・料亭 Night Club

- ⑮9料亭 松の家 Matsu no ya 花 (371) 1 9 2 1
- ⑮0ナイトクラブ 北野クラブ The Kitano Club 北野町 (222) 5 1 2 3

*ホテル Hotel

- ⑮1ホテル 神戸オリエンタルホテル Oriental Hotel 京町25 (331) 8 1 1 1
- ⑮2ホテル 六甲オリエンタルホテル Rokko Oriental Hotel 六甲山 (891) 0 3 3 3
- ⑮3観光旅館 有馬温泉(東有馬)古泉閣 Kosenkaku 神戸 078 (904) 0 7 3 1
- ⑮4ホテル ニューポートホテル NEW PORT HOTEL フラワーロード (231) 4 1 7 1

*商社 Trading House

- ⑮5ビール 朝日麦酒 Asahi Beer 相 (341) 7 3 0 1
- ⑮6電化製品 ナショナルショールーム National Showroom 京町7 (391) 7 4 6
- ⑮7銀行 太陽神戸銀行 THE TAIYO KOBE BANK, LTD. 本町 (331) 8 1 0 1
- ⑮8珈琲・紅茶 UCC上島珈琲本社 UCC上島珈琲本社 神戸駅前 (341) 3 6 0 6



★KOBE HIGH CLASS SHOPS GROUP

神戸百貨会

神戸のユニークな専門店でお買い物をして!



- センタープラザ
- さんプラザ
- B1 ベル
- 1F ジョアンナ
- 1F ベニヤ
- 1F モロゾフ
- 1F 大和屋シャツ
- 1F コヤマカメラ
- 1F 芸季
- 2F コヤ三愛
- 2F 装苑
- 2F セリザワ
- 3F リザ
- 2F ジョアンナ
- 3F 芸季
- コマツヤ
- 田崎真珠
- B1 亀井堂
- ゴンチャロフ
- カスカード

- *地図の都合で記入できないメンバー
- レストラン北野クラブ
- ナイトクラブ北野クラブ
- 六甲オリエンタルホテル
- 有馬温泉 古泉閣
- 田崎真珠本社
- ブルーあきら
- 渡辺
- インテリア イリフネ
- ボンヌール写真室
- お可川

- レディスタウン
- ベニヤ
- セリザワ
- プリンス
- 神戸テラ
- MENS TOWN
- 味ののれん街
- 栄券
- 大上靴店
- UCC
- 上島コーヒショップ
- ちんから屋
- カスカード
- モロゾフ
- 本高砂屋
- 廣治郎本舗
- ユウハイム
- ユーハイム
- コンフェクト
- メイソ
- ドンク
- コヤマ
- ゴンチャロフ
- カメラ
- ヒロタ
- コフ
- クック
- タイス
- 美田時計店
- ★フンシー
- タウ
- ニューキー
- 地下
- 下
- 駐車場
- ★サロンタウン
- ニューキー
- 地下
- 下
- 駐車場

- カスカード
- モロゾフ
- 本高砂屋
- 廣治郎本舗
- ユウハイム
- ユーハイム
- コンフェクト
- メイソ
- ドンク
- コヤマ
- ゴンチャロフ
- カメラ
- ヒロタ
- コフ
- クック
- タイス
- 美田時計店
- ★フンシー
- タウ
- ニューキー
- 地下
- 下
- 駐車場
- ★サロンタウン
- ニューキー
- 地下
- 下
- 駐車場

歲月によつて傷つけられてゆくにつれ 愛する者の美しい顔は かえつてだんだん繊麗さを加えるようだ それはついに ほんのかすかな粉飾によつてすら損われるほどのそれほどの微妙さを帯びるに至る ある存在の辿るさまざまな変化のあいだにあつていつまでも消えない優にめでたいこの相こそは 肉体の神秘というべきものだ

愛をめぐる随想 第一章

シヤル ドンヌ作 神西 清 訳



マンデルゼーゲル

流れる時の詩 シリーズ(10)HIROSUKE WATANUKI IBERIA COLLECTION

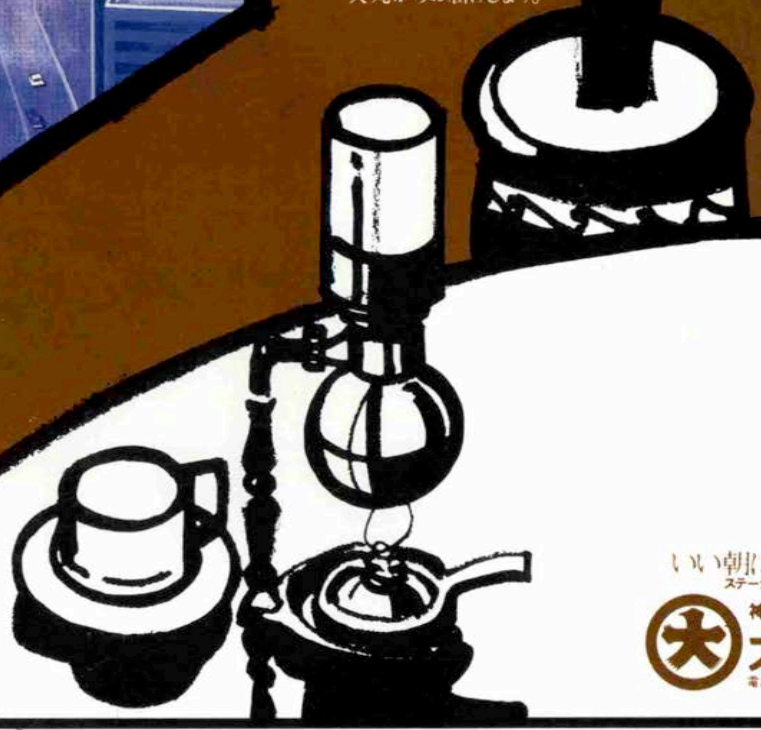
旨業味遊 本高砂屋



本格派になってみた。
きみの笑顔にゆとりが見えた。

早起した。澄んだ空気の中を、コーヒーの香りがひろがっていった。サイフォンを回んだ僕たちは、めずらしくおしゃべりになった。こんな朝だ。なにかも、うまくいきそうな気がするの。

●朝の1コマの視点をかえるだけで、きょういち日の快調なリズムをつかむことができます。こんな朝を、いち日でも多く持つことができれば——新鮮な暮らしのヒント。大丸からお届けします。



いい朝にしたい。
ステーション 80

神戸もとまち
大丸
電話 276-531-8121

中国との新しい出逢い

家郷菜村

天外天

神戸・元町

「天外天」と書いてテンウアイテンと読んで下さい
中国家庭料理のお店です
今秋11月神戸・元町に開店よろしくお願ひ申し上げます

UCC ビューティフルモーニング。 プレゼント

UCCレギュラーコーヒーのシール1枚で
1口応募できます



最終締切 12月27日

応募方法 UCCレギュラーコーヒー製品に貼ってある、UCC 100%PUREシールをはがして、店頭の応募ハガキまたは、官製ハガキの裏面に貼ってお送りください。UCC100%PUREシールはハガキに1枚だけお貼りください。ハガキ1枚を1口とし、お1人様何口でもご応募できます。ハガキには、はっきりとあなたの郵便番号、住所、氏名、年令、職業をご記入ください。

プレゼント ニューデザインのカップとソーサー（スプーン・フォーク付）1客を毎週抽選のうえ、1,000名様（期間中合わせて13,000名様）に差し上げます。カップとソーサーは“アダムアンドイヴ”製です。

実施期間 昭和55年12月27日出まで（当日消印有効）。第1回締切りは10月4日（土）、以降毎週土曜日ごとに締切り。

発表 毎週厳正な抽選を行い、プレゼントの発送をもって発表にかえさせていただきます。

送り先

〒650-91 神戸中央郵便局私書箱1200号
UCCビューティフルモーニング プレゼント係

信頼のブランド



上島珈琲本社

本社：神戸市生田区多聞通5-3

〒078-341-3606（代）

支社：北海道・東北・関東・東海・中部・北陸

近畿東・近畿西・中国・四国・九州・沖縄

支店：全国主要都市157カ所

Good Day! Nice Friends!

UCC出展テーマ



UCCコーヒー館

ポトビア81を成功させよう

UCCコーヒーは当社のトレードマークです。倒産・整理・改名したUコーヒーウエシマとは何ら一切関係ありません。お間違いないきよう。



Beautiful Morning
あなたの朝は喜んでます。

あなたの朝にニューデザインの
カップとソーサー
毎週1,000名様
13,000名様に当たる