

神戸・画人 10

小西 保文

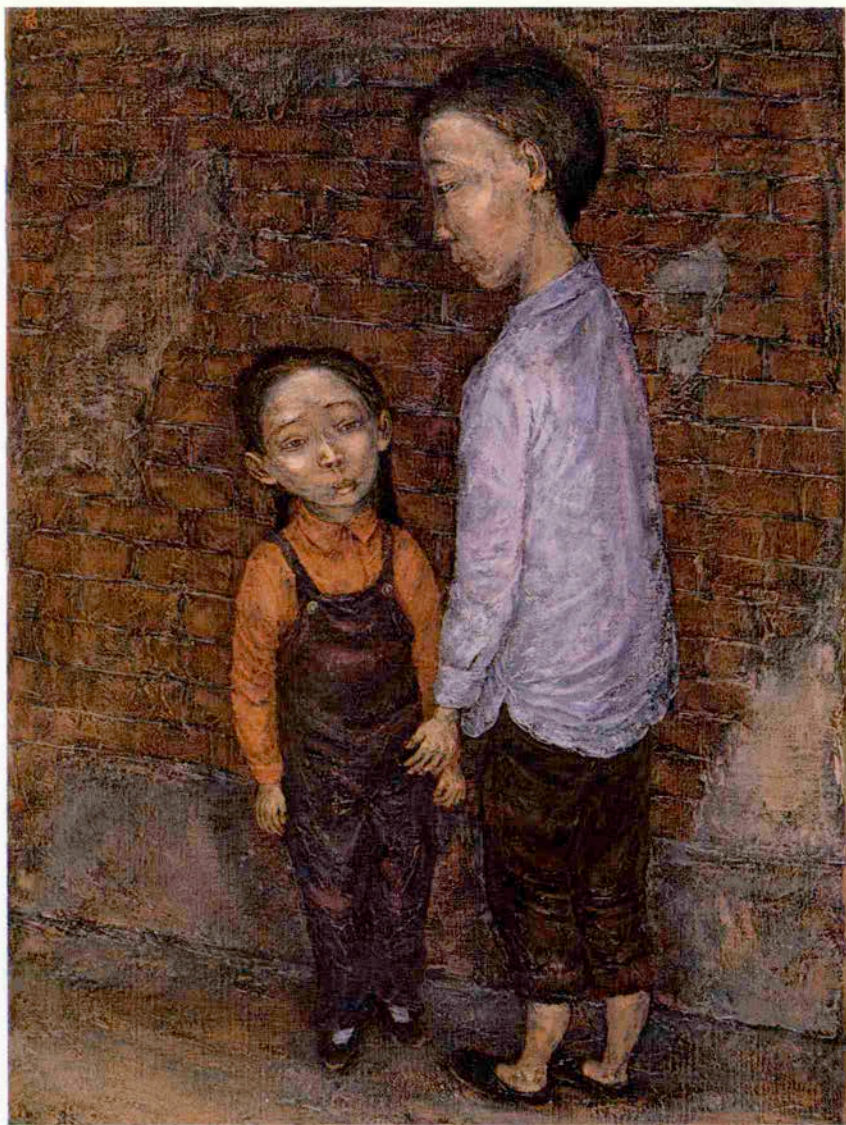


こにし やすふみ
1931/奈良県に生まれる 1956/二紀展初入選
1966/二紀展同人優賞 1974/ブルームール賞
1975/二紀展黒田賞 1977/二紀展文部大臣賞
1978/金山平三記念美術賞 1978/渡辺 1979/「神戸・天津友好の船」で天津、北京、旅大銀行
明日への具象展、安井賞展等へ出品 毎年個展 二紀会
委員

天津にて

人々が往来いっぱいに広がって歩いていく。そして、自転車が目立って多い。ときどき、荷馬車も通る。むろん、トラックや、乗合バスも走るが、どちらかといえば、やや遠慮がちに人々の間を縫って走る、といった方があたっている。中国を訪問したときの天津の街の印象である。

かつて日本においてもそうであったが、道は、もともと、人々が歩く為のものであった。そうした感慨の中で、僕のスケッチブックは道路で立話をする人、路ばたで小さな商をする人、天秤棒で荷をかつぐ人、荷車・馬車等々でうめられてゆく。もう日本では、とつくに失ってしまったと思える生活のぬくもりのようなものが、伝わってくるのである。



「兄・妹」
P20号

神戸の風色

KOBE●FUSHOKU

堀内初太郎 NO・10





5M
10M
15M
20M
25M
30M
35M
40M
45M
50M
55M
60M
65M
70M
75M
80M
85M
90M
95M
100M
105M
110M
115M
120M
125M
130M
135M
140M
145M
150M
155M
160M
165M
170M
175M
180M
185M
190M
195M
200M
205M
210M
215M
220M
225M
230M
235M
240M
245M
250M
255M
260M
265M
270M
275M
280M
285M
290M
295M
300M
305M
310M
315M
320M
325M
330M
335M
340M
345M
350M
355M
360M
365M
370M
375M
380M
385M
390M
395M
400M
405M
410M
415M
420M
425M
430M
435M
440M
445M
450M
455M
460M
465M
470M
475M
480M
485M
490M
495M
500M
505M
510M
515M
520M
525M
530M
535M
540M
545M
550M
555M
560M
565M
570M
575M
580M
585M
590M
595M
600M
605M
610M
615M
620M
625M
630M
635M
640M
645M
650M
655M
660M
665M
670M
675M
680M
685M
690M
695M
700M
705M
710M
715M
720M
725M
730M
735M
740M
745M
750M
755M
760M
765M
770M
775M
780M
785M
790M
795M
800M
805M
810M
815M
820M
825M
830M
835M
840M
845M
850M
855M
860M
865M
870M
875M
880M
885M
890M
895M
900M
905M
910M
915M
920M
925M
930M
935M
940M
945M
950M
955M
960M
965M
970M
975M
980M
985M
990M
995M
1000M

秋、一条。

より端正により小粋に

静かな日差しによく似合う

紳士の格調とエスプリ。



五 洋服 / 粋


渡 邊

神戸市葺合区磯上通8-1-32
グリーンビル

☎ (078) 251-8501(代)
東京・大阪・神戸・姫路

カシミアニットウェアの名門

barrie

 *ladies*
watanabe

SANNOMIYA-CHO - 1
NEW CENTER BLD.
TEL 078-331-1650 10:30AM~ 7:00PM





ダウンジャケットライナーオープン
¥ 580,000

ニューヨーク発 寒くなったらダウンコート

冬の街をさっそうと歩く時はやっぱり毛皮でなくてはネ。今ニューヨークで大流行のダウンコート。表は完全防水（キアーナ）、裏は軽くて暖い（オブソン）。カジュアルなシティーコートに。活動的なスポーツライフに。日本ではベニーから。

MICHAEL in NEW YORK

あつ いね NEW YORK 感覚。



メンズエードルトンダウンコート
¥ 420,000

ダウンコートライナーオープン
¥ 780,000

最高の品質と信用を誇る毛皮専門店
ニ一毛皮店

本店/神戸国際会館1F ☎ 078・221・3327




Etienne Aigner®

 **cassandre**
Kobe **aoi** 391-3985

神戸市生田区三宮町2丁目
センタープラザ西館113

MY FASHION ● MY SUGIYA



陽光やわらかく
秋風に誘われて
歩いてみたい
わたしの街…
お洒落心の弾む街

● 大津店

西武大津
ショッピングセンター1階
TEL. 0775 (25) 5405

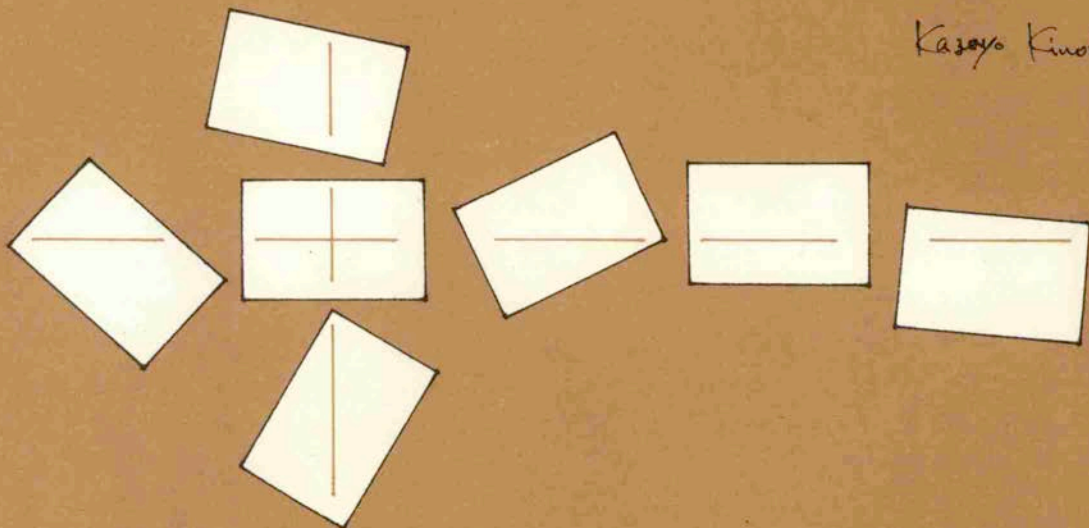


LADIES' WEAR KOBE OSAKA TOKYO

SUGIYA

本店(神戸トアロード) TEL. 078 (331) 3436
名谷店・阪急神戸店・六甲店・芦屋川店・宝塚店
・梅田阪急三番街店・心斎橋バルコ・戎橋ホリ
ディンスクウェア・池袋バルコ・西武宇都宮店

Kazuo Kinoshita



これは神戸を愛する人々の雑誌です
あなたのくらしに楽しい夢をおくる
神戸を訪れる人にはやさしい道しるべ
これは神戸っ子の手帳です

10月号目次 1980・NO・234

表紙 / 小磯良平
セカンドカバ / 僕の見た神戸 (22) / 西村 功

神戸っ子 / 松山ひとみ / 樋口健二

ある集い / 関西二紀彫刻部

神戸の風色 (10) / 小西保文

私の意見 / 柏井健一

随想 / 諸泉陽子 / 加藤きよ子 / 福田義文

ある集い / 関西二紀彫刻部 / 村上病人

連戦工 / 私 / 三枝和子 / 竹中郁

神戸座 / 演劇 / カルメン / 遠藤周作 / 井上明子

地域文化 / 演劇 / カルメン / 遠藤周作 / 井上明子

ボストン / 演劇 / カルメン / 遠藤周作 / 井上明子

米花 / 演劇 / カルメン / 遠藤周作 / 井上明子

経済 / 演劇 / カルメン / 遠藤周作 / 井上明子

ボート / 演劇 / カルメン / 遠藤周作 / 井上明子

話題 / 演劇 / カルメン / 遠藤周作 / 井上明子

218の会 / 8月の会

うまいもん / 特集 / 座談会

赤尾 / 演劇 / カルメン / 遠藤周作 / 井上明子

うまいもん / 特集 / 座談会

KOBE / 演劇 / カルメン / 遠藤周作 / 井上明子

コウベ / 演劇 / カルメン / 遠藤周作 / 井上明子

NEUE MODE / 演劇 / カルメン / 遠藤周作 / 井上明子

アンド / 演劇 / カルメン / 遠藤周作 / 井上明子

神戸 / 演劇 / カルメン / 遠藤周作 / 井上明子

動物園 / 演劇 / カルメン / 遠藤周作 / 井上明子

ノコ / 演劇 / カルメン / 遠藤周作 / 井上明子

神戸 / 演劇 / カルメン / 遠藤周作 / 井上明子

178176174160159154148147144143140138136134130 124122 1191141131061028276 64 5857555251 4443403836353129181615139

カメラ / 米田定蔵・藤原保之・橋本英男・後藤 孝・坂上正治・プレゼンツ
目次作品 木下佳通代

再北編 / 演劇 / カルメン / 遠藤周作 / 井上明子

海船 / 演劇 / カルメン / 遠藤周作 / 井上明子

再北編 / 演劇 / カルメン / 遠藤周作 / 井上明子

再北編 / 演劇 / カルメン / 遠藤周作 / 井上明子

再北編 / 演劇 / カルメン / 遠藤周作 / 井上明子

再北編 / 演劇 / カルメン / 遠藤周作 / 井上明子

緑の街、芦屋に Fashionabl News

国鉄芦屋駅前ステーションビル
「モンテメール」6Fに
美容室ロイヤルみどりがOPEN。
優秀なスタッフをそろえて
ハイセンスなヘアスタイルを
あなたにお届けいたします。



美容室

ロイヤル みどり

〒659 芦屋市船戸町 1-31 芦屋ステーションビル6F
TEL 0797 (32) 5293
10AM~7PM 木曜休

みどり美粧院

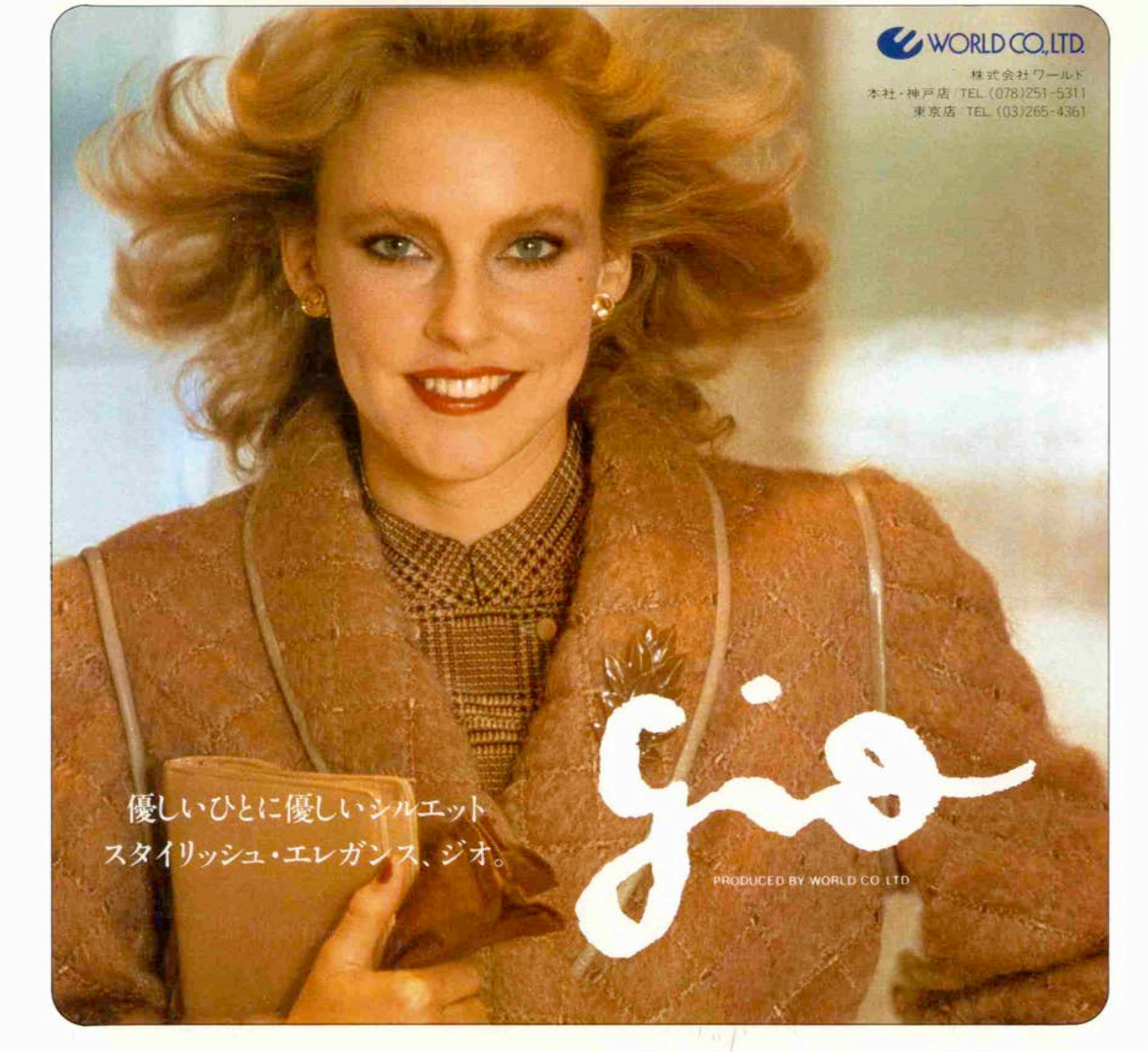
本店 みどり美粧院 / 生田神社前・(331)1243~5
10AM~7PM 月曜休

新しいコートを着た日、
停留所一つ、歩いてしまった。

リザ・サロン	CAN
ルイ・ミッシェル	ゲルラン
CABIN	東京屋
フランス・アンドルヴァ	高野
ジョージ・レッシュ	BONフカヤ
ダイアナ	ザ・コレクション
Pia	ココ山岡
ルベール	フランコ
ランプ	三愛
美呂	電話078-332-1698

**FASHION
PARK**

神戸・三宮(さんプラザ・センタープラザ)3F



WORLD CO., LTD.

株式会社「ワールド」

本社・神戸店 TEL (078)251-5311

東京店 TEL (03)265-4361

優しいひとに優しいシルエット
スタイリッシュ・エレガンス、ジオ。

gio

PRODUCED BY WORLD CO. LTD

☆私の意見

ポスト博覧会を 考えよう

柏井 健一

柏井紙業株式会社取締役社長
神戸商工会議所情報文化部会長



現代は情報産業の時代だといわれて久しいけれど、かけ声ばかりで、今までのところ神戸の情報産業は非常に弱かったことは確かです。ヒト（人的交流）、モノ（物的交流）、カネ（経済交流）、情報（文化交流）を集めなければ、神戸の都市型産業が育つこともないわけで、そのあたりに力を入れようではないかという考えから、神戸商工会議所内に情報文化部会というのできたのです。

ひとくちに情報文化部会といっても、非常に幅が広くて、ひとつは新聞、テレビ、ラジオ、出版、印刷などの分野、そしてコンピュータの分野。すでに中小企業や零細企業ですらコンピュータを駆使しなければならぬ時代となっています。特に中堅企業クラスでは、コンピュータを導入することによって情報をいかにつかめるかということが企業にとっての大きな要素になってきたのも現実です。

そして最も大事な項目は、ポर्टアイランドが完成して、来春には神戸ポर्टアイランド博覧会が開催されますが、そのあと、つまりポスト博覧会をいかに運営していくかということです。国際交流会館、神戸ポर्टピアホテル、室内プールなどいろいろな施設ができることになっていますが、つまり神戸で万人の集会ができるという可能性がでてきたわけです。これは今までの神戸では全く考えられなかったことです。

そこでこれらの施設を運営する、横の連携と同時に受け入れ機関が必要となってきます。でないとばらばらに建物を建て、それぞれの角度で動いてしまうと、当然せっかくの施設の効果が半減するでしょう。そのためには第三セクターを設立することが必要です。これには民間側がタッチする姿勢がないといけません。神戸商工会議所も関わりがないということではダメです。近い将来、神戸がコンベンション・シティとしての立場にあるためには、このポスト博覧会が重要なポイントとなるわけですから考えていかなければなりません。

（談）

刀剣 古美術



毎月20日 無料鑑定
 研磨、白サヤ、その他工作
 お支払いに便利なローンをご利用下さい。

刀 剣 元町美術
 古美術

神戸市生田区元町通 6 丁目25番地

三越百貨店東へ150m 商店街山側

TEL 078-351-0081

OPEN - 10/6

培われた伝統に新しい装い。

有馬・中の坊端苑 10月6日オープン!

— 中の坊 本館改め —

みやびな伝統美を近代感覚に包んで...



Nakanobo Zui-en

中の坊瑞苑
 National Park Arima SPA



中の坊瑞苑＝神戸市北区有馬町808 TEL.(078)904-0781～5・

有馬グランドホテル＝神戸市北区有馬町1304の1 TEL.(078)904-0181～5

大阪予約センター＝TEL.(06)341-8474

名古屋予約センター＝TEL.(052)582-2031～2

東京予約センター＝TEL.(03)567-7812～3