



再び Alphabet Avenue の

P 天国
Paradise (pàradais)

新井 満
カラージュ 石阪春生

誤解もまた理解のうちである

M・ラインハルト

例えば「天国」という一つの言葉があつて、男女一名ずつの前に提示したとする。同じ言葉だから同じ意味的想像をはたらかせるかという、そうとは限らない。想像すなわちイマジネーション。その結果が影像、つまりイメージである。天国についてのイメージを、まず私が妻に尋ねてみる。

あなたの天国はどこにありますか？

「高空でもなく地上でもなく、丁度中間あたりの雲の中でフワフワ浮いています。大きさは、甲子園球場の十倍くらいかな。」

天国ってどんな色？

「うすいピンク色。どこからともなく花の香りがただよつてきてイイ氣持。花守のお爺さんが一人住んでいます。」

天国で流れている B・G・M は？

「ベートーベンの交響曲第六番へ長調・田園」

「うすいレース状のムームー。ほら、妖精が着てるでしょ？ 軽くてあつたかで洗濯もいらないやつ」

どんな人が天国へ行けるのですか？

「疲れた人。休息して又帰つて来るわけ。マ、国民休暇村っていうかりゾートホテルみたいなものネ」

天国への入口は？

「夢の中」

同じ質問を今度は、妻が私にする。
あなたの天国はどこにありますか？

「どこにもありません。しいて言うならば、少年時代の日々の中になりましたが、今はどこにもありません」

天国ってどんな色？

「とっても懐かしい色。黄昏時の中途半端な空の色」

天国で流れている B・G・M は？

「横丁を曲がつてやつて来る豆腐屋のラッパの音」

天国でのファッションは？

「フルチン」

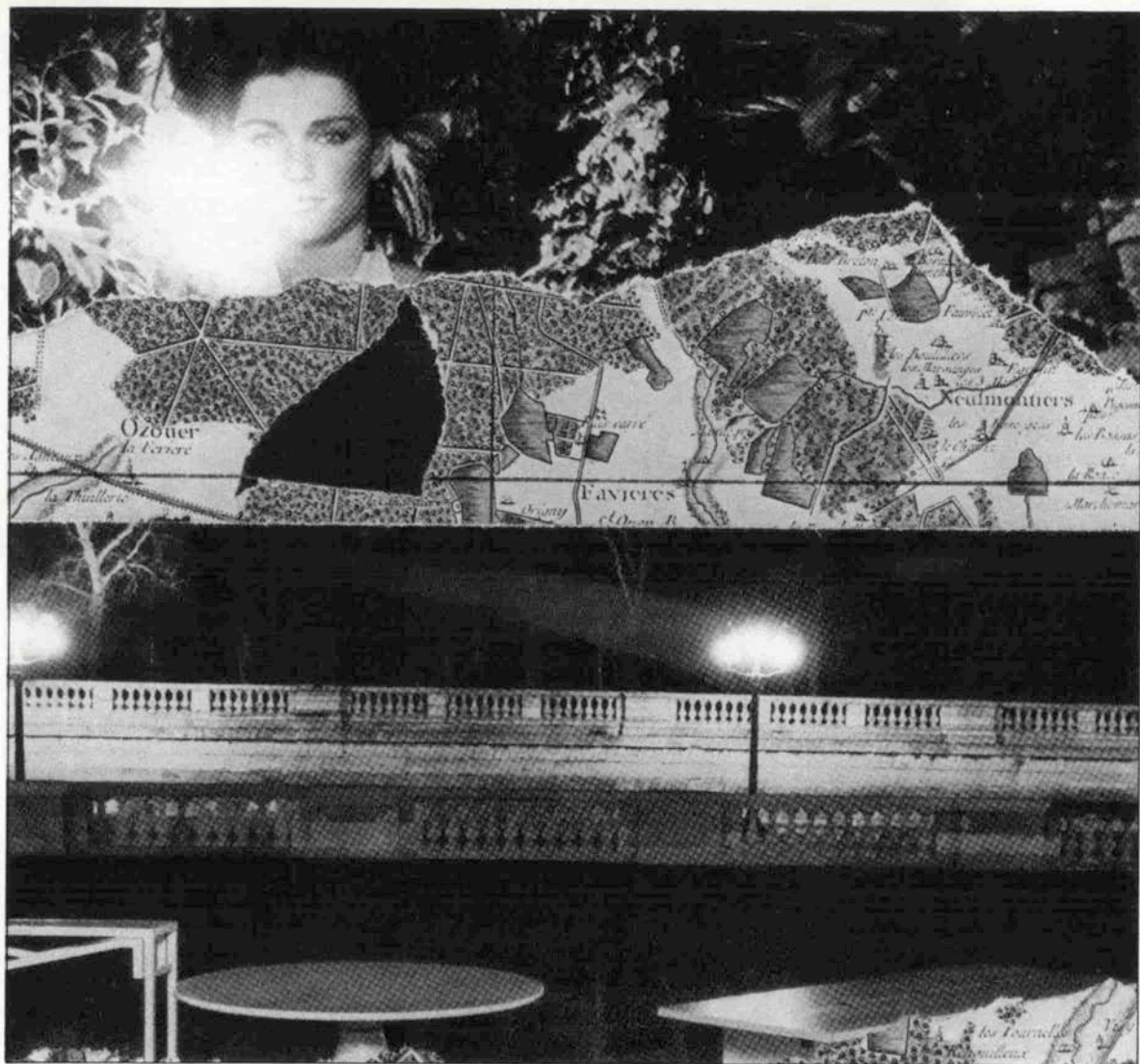
どんな人が天国へ行けるのですか？

「どんな人でも二度と天国へは行けません。少年が大人になると同時に、そこから出て来たのですから」

天国への入口は？

「ですから入口はありません。出口だけがあつて、私達は皆、そこから追い出されて来たのです」

同じひとつの言葉である。しかし、その言葉から想像する二人のイメージは全く違っている。多くの場合、夫婦というものは、言葉のイメージの違いなど最初から微塵も存在しないかの如く知らん顔で、いやむしろニコニコ顔で会話しながら暮すことが出来る、そんな特技をそなえているらしい。誤解も又理解のうちか。だからこそ人は人を愛せるのか？ だからこそ人は人を愛せないのか？ どっちだろう……。



海船港

●建設すすむ六甲アイランド

鳥居 幸雄

神戸市港湾局長に

その構想を聞く

動き出した神戸の新しい

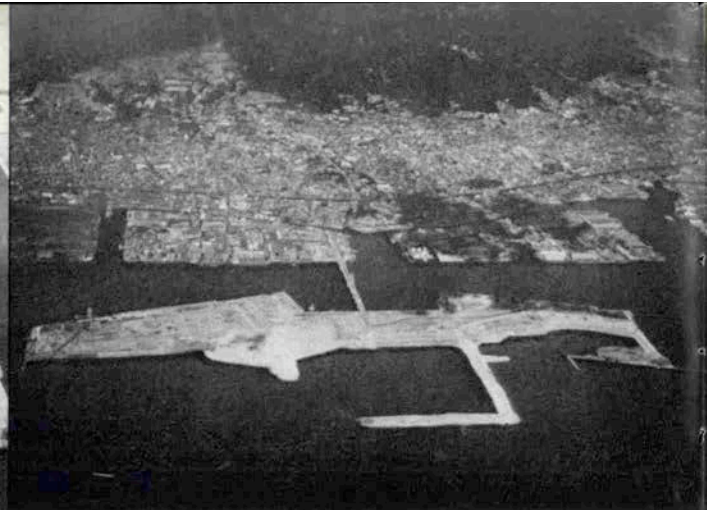
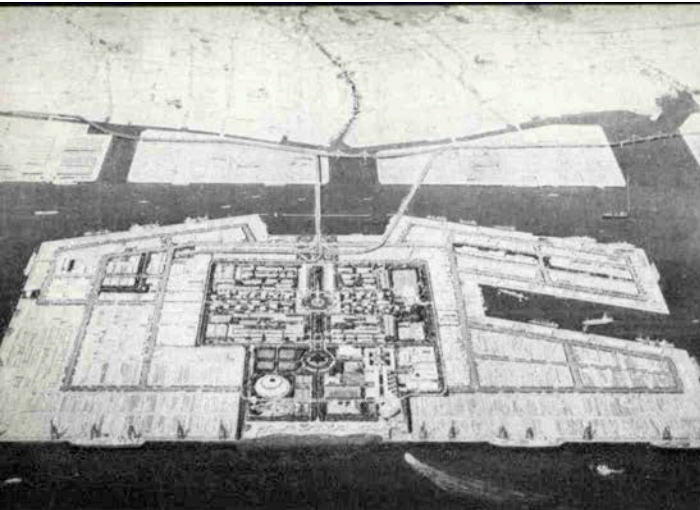
六甲アイランド
夢の島



「六甲アイランドは第2の夢の島です」と語る鳥居局長



コンテナグレーンより六甲大橋を望む



六甲アイランド完成予想図

造成のすすむ六甲アイランド (いずれも神戸市港湾局発行のパンフより)

六甲大橋を渡ると目の前に広々とした六甲アイランドの造成地が広がっている。昨年十二月に、北側のフェリーふ頭(ダイヤモンドフェリー)、ダイハツ工業の東南アジア、中近東、ヨーロッパ向け輸出の船積み用自動車基地、さらに重量物のコンテナパースが稼働を始めたが、現在も埋め立てが着々と進められている。

六甲アイランドはポートアイランドに次ぐ神戸市第二の海上都市で、その規模はポートアイランドの約一・三倍の五八〇ヘクタール。世界最大の人工島で、昭和四十七年に建設工事に着手し、完成は昭和六十年を目標として、現在、約四〇パーセントの進捗状況である。

六甲アイランドでは、市民生活の基盤となり、市民のよりよい生活環境づくりに役立ち、市民に親しまれ、世界と結び未来を開く新しい町づくりを目指していて、港湾施設の整備のほか、産業用地、住宅用地、文化・レクリエーション用地などの建設が予定されている。

神戸市港湾局の鳥居局長に六甲アイランドについての構想を聞いた。

「六甲アイランドは一言でいうと『夢の島』ですね。

ポートアイランドも『夢の島』だった。それが現実の島として完成した。じゃ、もう夢がないのかというと、そうじゃない。六甲アイランドがあるということですね。それじゃ、ポートアイランドとどう違うのかというと、その中に盛り込む施設の内容は、当然時代が変わるからポートアイランドとは別のものになるでしょうが、しかし、市民の夢を盛るということでは変わらないと思いますよ。私たちの後輩や子供たちが神戸という町についての夢を盛り込む器だといえますね」

では、具体的にはどういう構想があるのか。

現段階での土地利用計画は次のようになっている。

まず、ふ頭用地。これは、コンテナふ頭、物資別優先ふ頭、在来船ふ頭、フェリーふ頭および内貿ふ頭のほか将来予想される新しい輸送形態に対応できるふ頭の確保が考えられている。

次に港湾関連用地としては、貨物取扱のための施設として、荷さばき施設、保管施設、梱包・加工工場、修理工場、トラックターミナルなどが建設される。

さらに産業基盤および都市再開発用地。ここでは、将来、国際都市としての神戸の特質を生かして行くような

産業を誘致する一方、東灘など既成市街地から工場を移し、その跡地を緑地化することも考えられている。

六甲アイランドの中央部に位置するのが都市機能用地。

ここには将来、人口三万人の町が考えられている。住宅の他に、教育、文化、福祉、厚生などの諸設も建設される予定である。

島居局長の話は続く。

「六甲アイランドの南端には全長七五〇メートルの人工なぎさをつくる計画もあります。市民が海と親しみ、浜で遊ぶことができます。国際港湾大学も建設します。」

ここでは発展途上国の港に関係をしている職員を教育することも考えています。住宅地は昔の城のように土手をつくって松の木を植え、ぐるりを囲もうかと思っています。それによって住宅地と港湾施設が分離できるとしています。」

六甲アイランド

には神戸市経済局摩耶埠頭管理事務所の出先機関があるが、現在、常駐は八木正史さんひとり。

事務所は北側のお頭用地物資別優先バースにある。

「今年の二月から三菱倉庫、山九運輸機工、三井倉庫、住友倉庫の各社が稼働していますが、売却については各社一万平米以上という条件がついています。何しろ重量物ですから背後地がないとコンテナがいつぱいになつてしましますからね」

現在、コンテナバースには高さ約八十メートルの大型コンテナグレーンが一基ある。この十月なかばにはもう



▲「完成が待たれます」と語る八木さん

▼六甲アイランドよりポートアイランドを望む



一基できるそうだが、クレーンの上からは六甲アイランドが一望できる。「夢の島」が現実の島へ向って着々と建設されている様子がよく分かる。

「結局、六甲アイランドはポートアイランド以上に市民が憩い、喜び、そこに夢を盛る島になるでしょう。都市の発展のためには、常に夢を盛る器が必要なんです。たとえば体育館ひとつつくるにしても、既成市街地ではそういう土地をもつことはできない。また、今、神戸市の人口は横ばいですね。人口が多ければいいというものではないですが、

しかし、ある人口を維持して行かないといろんな産業は発達しない。人口が増えることは都市にとって一つの活力となる。夢といっても、何もレジャーとかいうだけではない。そこに働く場、生活の糧を稼ぐ場が必要ですね。産業の誘致と楽しむための施設の両方が必要です。六甲アイランドでは、今は

予測ができないけれど、十年先の市民のニーズにも常に対応できる場を考えておくということ、それを全市民の叡智をもつて考えて行くということ、だから市民サイドの提言がぜひ欲しいわけです」(島居局長)

昭和六十年には六甲アイランドは完成する。将来は人口二万人のポートアイランドと人口三万人の六甲アイランドを海底トンネルで結ぶ計画もある。さらに、六甲アイランドの南にも新たな人工島が出現するかも分らない。「夢の島」がある限り、神戸は絶えず未来へ向って前進できるといういいようである。

Port of Kobe

神戸国際
港湾博物館の
マリンショップで
神戸の香りを
おみやげに！



(左より) アンカー(大)
¥600 ペーパーナ
イフ・¥800 アン
カー(小)・¥600 卓
上ベル・¥800 風
見鶏キーホルダー・¥
500 ドールキーホ
ルダー・¥500



日本丸 就航50年 海王丸



(上) 帆船ポスター・¥500 (下) シーメンズドール
1セット・¥4000



■営業時間
午前9時～午後9時
■入場料
〈タワー・博物館共通〉大
人400円・高校生250円・小
中学生150円(博物館のみ)
高校生以上200円・小・中
学生100円

神戸国際港湾博物館 神戸ポートタワー

団体お申込み…社団法人 **神戸港振興協会**

〒650 神戸市生田区波止場町8 ☎ (078) 391-6751

ご家族そろって！皆んなで楽しめる
50分間の **神戸港めぐり** 国鉄周遊指定地
ミニ船旅



のりば

中突堤ポートタワー前
(国鉄元町駅西口下車南へ徒歩約10分)

運航時刻表 (所要時間約50分)

便	平	日	日曜・祝祭日
1	10:00		10:00
2	11:00		10:30 ※
3	12:00 ※		11:00
4	13:00		11:30 ※
5	14:00		12:00
6	15:00		12:30 ※
7	16:00 ※		13:00
8			13:30 ※
9			14:00
10			14:30 ※
11			15:00
12			15:30 ※
13			16:00
14			16:30 ※

※印は冬季(12/1～2/末)運航休止します。
12月29日・30日・31日は休航します。

(夏季には納涼船も運航いたします)

団体貸切船についてもご相談に応じます

(夏季納涼船・お得意様のご招待・船内パーティー・各種催しにご利用下さい)

運賃 大人…700円
小人…350円

☎ (078) 391-8633・331-6088

神戸通船株式会社 / 神戸市生田区波止場町中突堤



キャンティで今宵も楽し

秋の夜、キャンティの味

貝柱はうらごしにかけ生クリームでねり、味を整えて流し型に入れてよく蒸し上げます。そして冷してから薄切りにしてベシヤメルソースをかけミントで薄緑に色付けしたアスピックゼリーで飾り、セロリスティックを添えて供します。



シェフ・山下 和久

サーモンのマリネは、人參、玉ネギ、ピーマン、ピクルスをきざみ漬けにし、青ジソの葉をふりかけて和風の味に。

キャンティライスはドリア風のもので、バターライスにエビ、カニ、マッシュルーム、玉ネギを煮込んだホワイトソースをかけて、パセリをふりかけ、オーブンで焼き上げたもので、一層美味しくなりました。

ワインはキャンティクラシコで秋の一夜をお楽しみください。

キャンティ・コーディネイト
(4)

酒と料理と音楽と

今月のメニュー／貝柱のテリーヌ、サーモンのマリネ
キャンティライス、キャンティクラシコ

中田 実郎

ゲスト・森 哲也

セプテンバー 土曜コンサート

9月13日(土) 6時30分

キャンティ北店 お一人 5000円

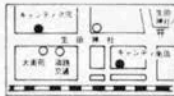
ロマンチックな秋の夜、お誘い合わせて出かけください。

来年6月13日、神戸文化大ホールにて「中田実郎オーケストラと共に——チャリティコンサート」の開催決定。お楽しみに。



キャンティで今宵も楽し!!

Chianti



北店 / スープとパンとドリンク
神戸市生田区下山手通3丁目8-9
PM5:00~AM2:00 ☎331-3661

南店 / 洋酒の店 創業16年
神戸市生田区北長狭通2丁目3
PM5:00~AM1:00 ☎391-3060



ありがとうございました

サントノーレ10年目



アンディ／河内成夫

おかげさまでサントノーレ10周年。これから私たちの楽しいステージのなかで、あなたともう一人のあなたを探しだしてください。



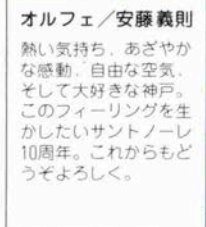
ジョー／木場孝雄

あなたを神戸物語でハッピーにしてみせます。10周年を迎えたサントノーレにぜひ一度お立ち寄りください。お待ちしております。



スティーブ／内藤博

熱いビートで10周年のサントノーレの風をあなたに。私たちの素晴らしいサウンドがあなたの心を豊かにするでしょう。



オルフェ／安藤義則

熱い気持ち、あざやかな感動、自由な空気、そして大好きな神戸。このフィーリングを生かしたいサントノーレ10周年。これからもどうぞよろしく。



中谷 衣里

人生は止まらない列車。走り去った時の流れは二度と帰らない。今、幸せに、ハッピーに、私たちのサウンドで。



森 哲也

神戸らしさの雰囲気がやっと身についてきたようです……。10月10日のサントノーレ10周年パーティで、何が出来るかお楽しみに……。



おかげさまでサントノーレが10年目を迎えました。これもひとえに皆様方のご支援の賜と感謝致しております。本当に有難うございました。心からお礼申し上げます。
中谷 衣里

サントノーレの10年目を機会に、我々の日頃の成果をお送りするフォーマルなディナーショーを開催します。趣向をこらしていつもとはちがったステージ、楽しいゲームのひとつ、バラエティに富んだ企画でいっぱい。どうぞお楽しみください。ご予約受付中です。

とき・10月10日(祝) ところ・オリエンタルホテル 会費・10,000円

ミュージック・ラウンジ

サント*ノーレ

北野店

神戸市生田区中山手通 1-24 ダイワナイトプラザ(象のあるビル)6F
☎(078)221-3886・241-1710 無休

トアロード店

神戸市生田区下山手通2丁目32
☎(078)391-3822 無休



ファミリーで
よ・う・こ・そ

〈その8〉

Werner Schrepfer

〈ビュラー・ミアグ株式会社大阪支店長〉

Heidi Schrepfer

〈California State University在学中〉

〈スイス〉

芦屋にお住いのシュレッ
パーさんは日本に来てもう26
年になるそうです。アメリカ
の大学で児童心理学を勉強し
ているひとり娘のハイディー
さんは「仮名手庵歌舞伎」の名
役者。夏の10周年の記念公演
では「法界坊」の“おくみ”を演
じたり創作舞踊を披露したり
で大活躍でした。

スイスの音楽やヨーデルが
大好きなパパは来年ハイディ
ーさんが卒業して帰ってくる
のが何より待ち遠しいよう。

れんが亭での楽しいひとと
きはいい思い出になりますね。

ステーキハウス
鉄板和紙焼®

れんが亭®

生田区下山手通2丁目34(トアロード) TEL331-7168 9月1、16日休ませていただきます

神戸百店会

*宝飾品 Jewel・Pearls

- ①宝飾 ミキモト 国際会館1階 (221) 0 0 6 2 International House
②宝飾 田崎真珠店 さくらプラザ3F (391) 4 0 8 5
③宝飾 タタジマ Jewel Tajima 元町通二丁目 (331) 5 7 6 1 2-motomachi
④時計と宝石 美田時計店 Mita Watch Shop 元町通三丁目 (331) 1 7 9 8 3-motomachi
⑤宝飾 神戸ダイヤモンド Kobe Diamond トアロード 2397 Tor Road (331) 2 3 9 7

*紳士洋服・洋品 Tailor & Men's Shop

- ⑦紳士服 柴田音吉洋服店 元町通四丁目 (341) 0 6 9 3 4-motomachi
⑧ネクタイ 元町バザー Motomachi Bazaar 元町通四丁目 (341) 7 2 9 0 4-motomachi
⑨紳士服 三恵洋服店 Tailor Mituei 元町通三丁目 (321) 0 3 5 6 3-motomachi
⑩男子洋品 Funakiya 元町通五丁目 (341) 0 1 9 9 5-motomachi
⑪紳士服 十字屋洋服店 Tailor Jujiya 元町通二丁目 (331) 4 7 0 7 2-motomachi
⑫洋品雑貨 Sanohe 大丸前 (331) 2 1 6 8 In front of Daimaru
⑬ワイシャツ 神戸シャツ 辺 洋服の粋渡 Watanabe 8-Isogami-dori 元町通三丁目 (391) 6 1 9 5 3-motomachi
⑭紳士服 ニッケショールーム Nikke Showroom 元町通一丁目 (331) 3 1 1 2 1-motomachi
⑮紳士服 Men's Shop Une 大和屋シャツ Yamatoya Shirt センター街 (331) 6 9 5 6 国際店(251)0220
⑯メンズウェア マーキュリー MERCURY 大丸前山側角 (331) 7 8 5 7 In front of Daimaru
⑰紳士服飾 西川 トアロード (391) 1 4 3 3

*婦人洋装・洋品 Ladie's Shop

- ⑱帽子 マキシム Maxim トアロード (331) 6 7 1 1 Tor Road
⑲服飾雑貨 エスターニュートン Esther Newton トアロード (331) 1 8 1 8 Tor Road
⑳ハンドバッグ Shirasa 元町通二丁目 (321) 0 8 0 1 2-motomachi
㉑ベビー用品 フアミリア Familiar 元町1丁目(391)5555 トア・ロードセンター街角
㉒婦人服地 シンワ センター街(331)3098 さんちか (321)5254
㉓婦人靴 ジョアンナ サンプラザ(391)5078

- ㉔洋装 オカダ Masuya 元町三丁目 (321) 5 9 9 1 3-motomachi
㉕婦人服飾 ベニヤ Beniya センター街・大丸前 (391) 4 6 2 4 Center-Gai
㉖婦人・紳士服飾 セリザワ Serizawa 国際会館一階 (221) 3 3 2 7 Kobe International House
㉗毛皮 ベニーモ皮店 Bennie Furrier(Furs) センター街・さんプラザ (331)1833・(331)0607
㉘高級婦人服地 お仕立て KOMATUYA さんプラザ (391) 6 8 6 1
㉙婦人服飾 三 San-ai 大丸前 (331) 7 5 5 0
㉚オートクチュール 装 Soen センタープラザ3F (391) 6 8 0 6
㉛婦人服飾 リザ Liza

*装身具・服飾品 Accessary・Dress

- ㉜ベッ甲 太田ベッ甲 Ota Co. (Tortoise-shell ware) 元町通一丁目 (331) 2 4 1 5 1-motomachi
㉝ハンドバック イクシマヤ Ikushimaya 元町通一丁目 (331) 2 4 1 5 1-motomachi
㉞アクセサリー アクセサリー ギム Geimu トアロード (331) 5 3 9 3 Tor Road
㉟婦人・紳士靴 クロス Cross Shoes トア・ロード (391) 1 8 1 (代) Tor Road
㊱高級靴雑貨 ヨシオカ Yoshioka Shoes 大丸前 (331) 5 1 9 0 In front of Daimaru

*和装 Kimono・Geta

- ㊲呉服 服ちゃんがり屋 Chingaraya センター街 (332) 5 2 9 8 (代) Center-Gai
㊳呉服 みよし Miyosiya 大丸前 (331) 3 3 8 8 In front of Daimaru
㊴衣裳 中川衣裳店 Nakagawa センター街 (331) 7524・5333 Center-Gai
㊵衣裳 つるや衣裳店 Turuya 大丸前 (321) 0 3 6 0 In front of Daimaru

*美容 Beauty Shop

- ㊶美容 ブルーあきら Blue Akiara 北野町3(221)9080
㊷美容 ローズあきら Rose Akiara 三宮本通り(331)4461
㊸美容 美容室エリザベス Elizabeth Beauty Shop 三宮神社前 (331) 4 9 1 7

*美術・工芸品 Art

- ㊹美術 元町画廊・若木屋 Motomachi Gallery 元町通一丁目 (321) 2 3 5 9 1-motomachi
㊺画材・額縁 末積製額 Suezumi トア・ロード (331) 1 3 0 9 Tor Road
㊻工芸 磯川工芸店 Isokawa トア・ロード (331) 3 3 9 8 Tor Road
㊼美術陶磁器 淡洲 Tanashudo センター街 (331) 8 7 5 8 Center-Gai
㊽新古典美術 播磨 Harishin 元町通三丁目 (331) 2 5 1 6 3-motomachi
㊾美術品 元町美術会 元町通六丁目 (351) 0 0 8 1
㊿記念品・贈答品 平山商會 神戸駅 前 (351) 1 5 5 1

*家具 家庭・文化用品 Furniture・Family

- ㊵家具 永田良介商店 Nagata Ryosuke Shop 大丸前 (391) 3 7 3 7 9 In front of Daimaru
㊶玩具 カメヤマ Kameya Toy Store 元町本店 (331)0090 さんちかファミリータウン (391) 4 0 4 5
㊷メガネ 神戸眼鏡院 The Kode Optical Co.,Ltd 元町通二丁目 (321) 1 2 1 2 3-motomachi
㊸カバン 大上靴店 Oue Trunk Co. 元町通一丁目 (331) 3 9 6 2 1-motomachi
㊹ゴルフ用品 タカハシ GOLF & BAG TAKAHASHI 元町通三丁目 (331) 1 1 7 2 3-motomachi
㊺薬品 三星堂薬局 Sanseido Pharmacy 元町通六丁目 (341) 0330・3555 6-motomachi
㊻メガネ 服部メガネ店 Hattori Optical Shop 大丸前 (331) 1 1 2 3 In front of Daimaru
㊼結婚儀式用品 遠藤福寿堂 Endo-Fukujudo ア・ロード長田店 (81)1871・(515)2251-3 Tor Road
㊽店舗・住宅 インテリアイリフネ Interior Irifune 真・六甲道南 (331) 3 1 9 1-4
㊾家具・インテリア メーブル FUJIYA 三宮トアロード (391) 0 5 3 5

*菓子・喫茶 Cake・Tea-room

- ㊿和洋菓子 鳳月堂 Fugetsudo 元町通三丁目 (391) 2 4 1 2 5 3-motomachi
㊵瓦煎餅 亀井堂本家 Kamejido Honke トア・ロード (331) 1616・0001 Tor Road
㊶菓子 雁治郎飴本舗 Ganjiroame-Honpo 多聞橋公前 (341) 2 4 2 1 amon-dori
㊷洋菓子 ドンク Donq センター街 (391) 5 4 8 1 3 Center-Gai
㊸チョコレート モロゾフ Morozoff センター街(391)8718 さんちかスイーヅタウン (391) 2 1 4 6
㊹ドイツ菓子 ユーハイム Juchheim's 元町通三丁目 (331) 1 6 9 4 Ikuta Jinja Mae
㊺洋菓子 ヒロタ Hirota Confectionery 元町通三丁目 (331) 2 3 4 0 3-motomachi
㊻洋菓子 ユーハイムコンフェクト Yuhaim Confectionery 三宮センター街 (331) 2 4 2 1 Center-Gai
㊼和菓子 二つ茶屋 Futatsuchaya 元町通二丁目 (331) 0 7 5 5 3-motomachi
㊽菓子 本高砂屋 Hon-Takasagoya 元町通三丁目 (331) 7 3 6 7 3-motomachi
㊾菓子・パン ベル Bell 三宮センター街 (331) 0 0 2 1
㊿菓子 河南堂 Kanando 三宮駅山側 (331) 1 0 6 1 3 St. Sannomiya North
㊵チョコレート コスモポリタン Cosmopolitan 三宮・草野町 Kyomachi Street (331) 2 1 4 6
㊶瓦煎餅 菊水総本店 Kikusui Sohonten 橋公社正門側角 (382) 0 0 8 0 In front of Nanko
㊷喫茶 UCC上島コーヒショップ UCC さんちかタウン (391) 5 6 7 7
㊸チョコレート ゴンチャロフ Goncharoff さんちかスイーヅタウン (391) 3 5 6 3
㊹パン・喫茶 カスカード Cascade さんプラザ3F (391) 1 3 6 9

*和洋料理 Eating House

- ㊵和・日本料理 竹葉亭 Chikuyotei 阪急三宮 (331) 1 1 2 0 Sannomiya Hankyu
㊶天婦羅 小川 Okagawa 北野町一丁目 (222) 3 5 1 1
㊷寿司 本成駒 Hon-Narikomaya 三宮本通り (331) 3 2 3 6 Sannomiya hondori
㊸とんかつ 武蔵 Musasi センター街 (331) 3 7 7 1 Center-Gai
㊹スペイン料理 カルメソン Carmen 阪急西口上 (331) 2 2 2 8 Hankyu West Exit
㊺欧風料理 ハナワグリル Hanawa Grill 元町通五丁目 (341) 6 9 4 2 5-motomachi
㊻ビヤ・ホール ニュー・トーキョー New Tokyo 生田橋 (391) 4 5 1 1 Ikuta Yanagi Street
㊼海川魚 時雨茶屋 Shigure Jaya 元町三丁目 (331)0070・(331)1060 3-motomachi
㊽軽料理 蛸の壺 Takonotsubo 大丸前・東館北 (391) 1 0 3 3 1-motomachi
㊾レストラン 北野クラブ The Kitano Club 北野クラブ階上 (231) 2 2 5 1 1-Kitano-Cho
㊿レストラン ブランドウブラン Blanc de Blanc 京町7 7 7 1 (321) 1 4 5 5 77-1 Kyomachi
㊵ふぐ・天ぷら・寿司 栄 Sakaeya 大丸前・三宮神社東 (331) 5772・5674 2-Sannomiya
㊶寿司 又 Matakahei 生田神社前 (331) 0 7 3 5 Ikuta Street
㊷神戸肉 大井肉店 Ooi Beef Shop 元町7(西元町駅通) (351) 1 0 1 1 (代) 7-motomachi
- ## *クラブ・料亭 Night Club
- ㊸料亭 松の家 Matsu no ya 花 (371) 1 9 2 1 2 Hanakuma
㊹ナイトクラブ 北野クラブ The Kitano Club 北野2 5 1 Kitano-Cho
- ## *ホテル Hotel
- ㊵ホテル 神戸オリエンタルホテル Oriental Hotel 京町2 5 1 (331) 8 1 1 1 25-Kyomachi
㊶ホテル 六甲オリエンタルホテル Rokko Oriental Hotel 六甲山 (891) 0 3 3 3 4 Mt. Rokko
㊷観光旅館 有馬温泉(東有馬)古泉閣 Kosenkaku 神戸 (078) 904 0 7 3 1 Arima
㊸ホテル ニューポートホテル NEW PORT HOTEL フラワーロード (231) 4 1 7 1
- ## *商社 Trading House
- ㊵ビール 朝日麦酒 K K Asahi Beer 相模原 (341) 7 3 0 1 Atori-Cho
㊶電化製品 ナショナルショールーム ナショナル 京町7 7 4 6 (391) 7 7 4 6 Kyomachi-Suji
㊷銀行 太陽神戸銀行 THE TAIYO KOBE BANK,LTD. 本店 生田区浪花町 (331) 8 1 1 1 代表 Naniwa-Cho
㊸珈琲・紅茶 UCC上島珈琲本社 神戸駅前 (341) 3 6 0 6 直輸入



★KOBÉ HIGH CLASS SHOPS GROUP

神戸百貨会

神戸のユニークな専門店でお買いものを!



- センタープラザ
- さんプラザ
- B1 ベル
- 1F ジョアンナ
- 1F ベニヤ
- 1F モロゾフ
- 1F 大和屋シャツ
- 1F コヤマカメラ
- 1F 雲夢
- 2F 3F 三 愛
- 2F 装苑
- 3F リザ
- 2F ジョアンナ
- マサヤ
- 3F 雲 夢
- コマツヤ
- 田崎真珠
- BI 亀井堂
- ゴンチャロフ
- カスカード

- 地図の都合で記入できないメンバー
- レストラン北野クラブ
- ナイトクラブ北野クラブ
- 六甲オリエンタルホテル
- 有馬温泉 古泉閣
- 田崎真珠本社
- ブルーあきら
- 渡辺
- インテリア イリフネ
- ボンヌール写真室
- お可川

- 大上靴店
- UCC
- 上島コーヒョップ
- ちんがら屋
- カスカード
- モロゾフ
- 本高砂屋
- 藤治郎本舗
- ユーハイム
- ユーハイム
- コンフェクト
- メイソン
- ドンク
- コヤマ
- カメラ
- ヒロタ
- ロッタ
- タリス
- サントナウ
- ニュートキー
- 地下三宮
- 駐車場
- 美田時計店
- ニューポートホテル
- セントラルビル

やさしい現し世の姿よ
 お前の戯れに喜んで
 身を任せている私を見よ
 他の人たちは目的 目標を
 持つている 私は生きてい
 るだけでも満足だ
 いつか私の心神にふれたも
 のはすべて私がいつも生き
 生きと感じていた無限なも
 の 唯一のものの比喩に過
 ぎないと私には思われる
 そういう象形文字を読む
 ことは いつも私に生きが
 いを与えるだろう永遠なも
 の本質は私自身の中に住ん
 でいるのを私は知っている
 から

ヘツセ詩集 高橋建二 訳



マインデルゼゲル

流れる時の詩 シリーズ(9)

HIROSUKE WATANUKI IBERIA COLLECTION

旨楽味遊 本高砂屋



ロマンのあるスイート



ミルクTeaにアルカディア とても素敵でした!!

アルカディア

選びぬいた4種類のナッツを
使ったマカロンです。

¥2400 ¥1800 ¥1200 ¥500



¥3600

Morozoff
モロゾフ

神戸市東灘区御影本町6-11-19

TEL. (078) 851-1594



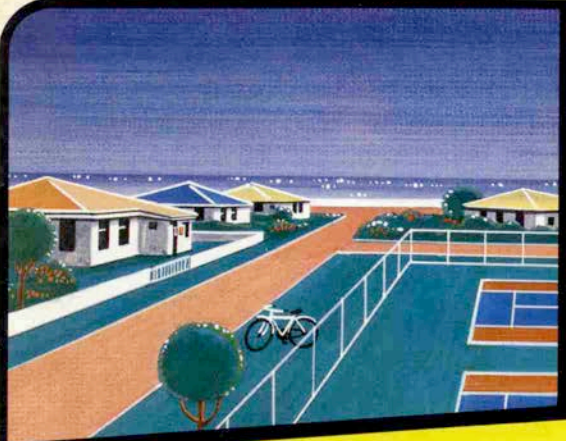
神戸の夏の風物誌となった港の花火大会。
毎年セントジョージでは2階に予約席をご用意いたしております。今年も雨上りの神戸の空に、ほら大輪の火の花が。
ポートターミナルの混雑をはなれて、北野町から見る花火は格別とのご感想でした。



8月10日神戸港花火大会より
セントジョージに集まったご家族

ST. GEORGE JAPAN

神戸市生田区北野町1丁目130 TEL 078-242-1234



朝の10分にトライした。 僕のリズムが目覚めた。

シュツ、シュツ、シュツ。朝陽の中で、なわとびの音が響きわたる。跳びはねるたびに、体の奥底から力強い何かが、ふつふつと沸いてくるのを感じた。こんな朝だ。なにもかも、うまくいきそうな気がするのとは。

●ゆとりある朝を自分のものにした日は、満足感の中に、勇気さえ発見します。こんな朝に365日出会えたら、気持ちが変わります。暮らしが、リフレッシュします。素敵な朝づくり—— 大丸がお手伝いします。

いい朝にしたい。
ステージ'80



神戸もとまち
大丸

電話 (078) 331-8121