

# THE KOBECO 5

MAY 1980 NO.229 神戸っ子

神戸っ子 昭和40年1月20日 第三種郵便物認可  
昭和55年5月1日印刷 通巻229号  
昭和55年5月1日発行 毎月1回1日発行



BENIYA



WEAR IS FAIR

風薫るフェアファッション

## 風に舞え、美しさ

まぶしい陽ざしのもと、ふっと木陰をぬけていくあのそよ風のように軽やかで  
めくるめくばかりに鮮やかな「ベニヤ」のコレクション。

それこそ薫風カズカゼに舞わさずにはおかないファッションブルなイメージ。  
さわやかなファッションとのフェアな出会いです。

LADIES SHOP  
**Beniya**

the ladies fashion of the four seasons creative beniya

本店=神戸市生田区三宮町センター街1丁目・ニューセンター1F・2F ☎332-2135 KOBE・OSAKA・TOKYO

木綿<sup>コットン</sup>の夏。

Lothar | s 

(写真)

ジャケット ¥38,000  
ジーンズ ¥19,000  
シャツ ¥15,000

Tシャツ ¥7,000  
スカート ¥19,500より  
サンドレス ¥22,000より  
その他いろいろ揃っております。

Sanohe

本店  
元町2丁目/(078)331-4707

ヌーベル サノヘ  
元町1番街/(078)321-1710

クレージュ サノヘ  
トアロード/(078)331-1952



冷やしていただくしゃれたデザート  
**ファミリーデザート**



神戸らしさを演出する



5階	茶室「清月庵」・コーフルーム
3・4階	事務所
2階	レストラン風月堂
1階	和洋菓子・茶寮
地階	風月堂ホール

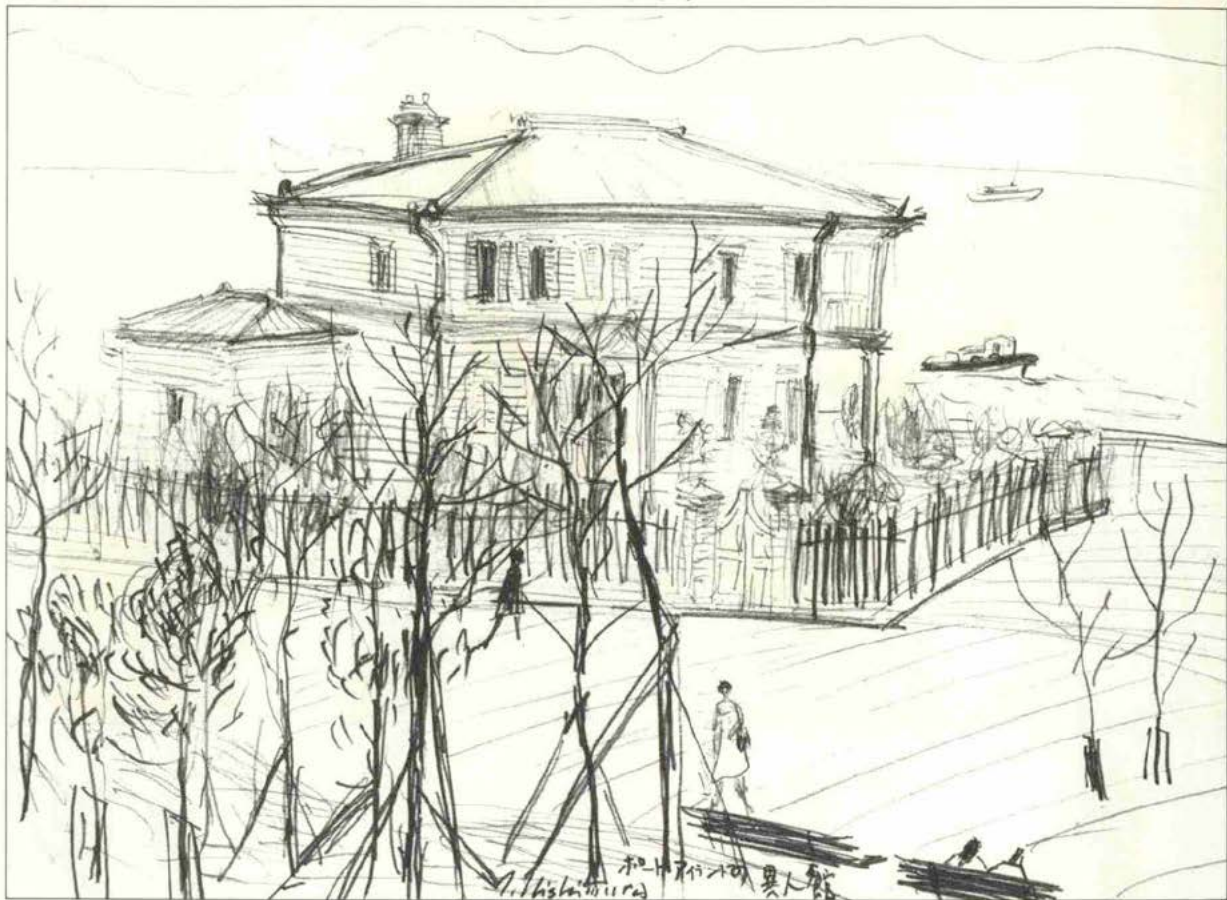
 **神戸 風月堂**

本社・神戸市生田区元町通3丁目195  
 ☎(078)321-5555



2コ入 300円  
 6コ入 1,000円  
 9コ入 1,500円  
 12コ入 2,000円  
 18コ入 3,000円

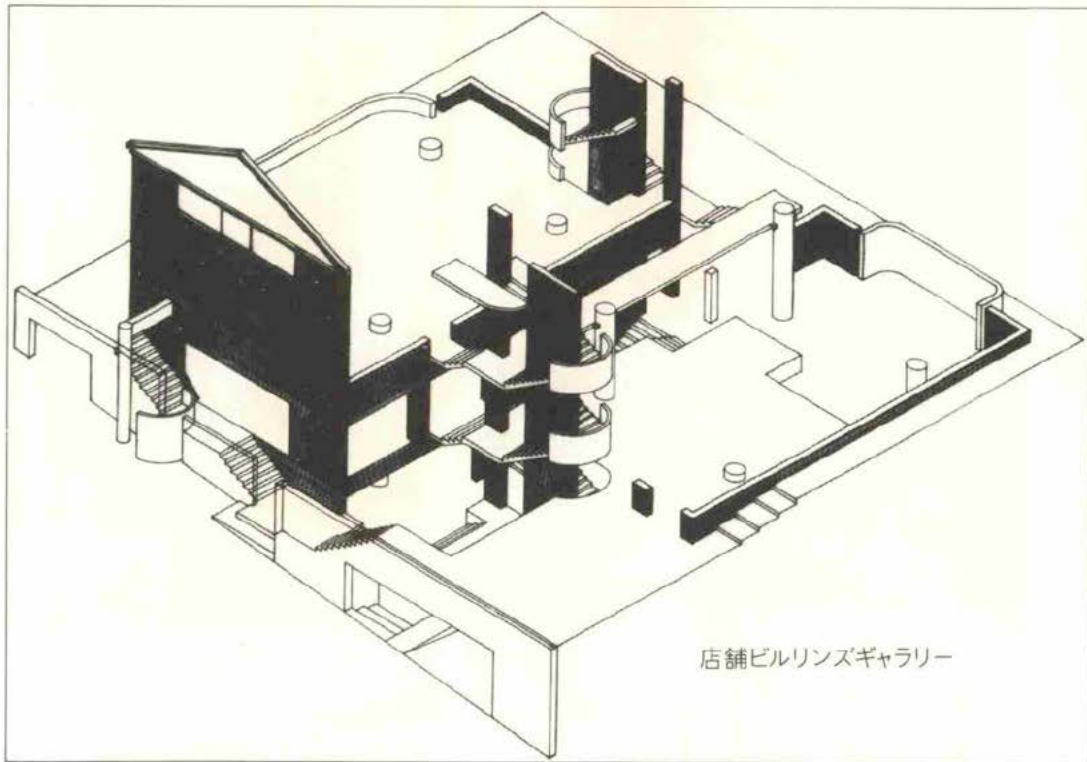
スケッチブックから ● 僕の見た神戸〈17〉 ポートアイランドの異人館



絵・西村 功

# RIN'S GALLERY

北野坂に1981年4月オープン予定



店舗ビルリンズギャラリー

**リンズギャラリー**

〒650 神戸市生田区北野町2丁目122番地  
(北野坂)

**ローズガーデン有限公司**

〒650 神戸市生田区山本通り2丁目106番地25号  
TEL 078(222)1141





ひとつの宝石には、ひとつの宇宙がある。田崎真珠

札幌・東京・横浜・名古屋・大阪・神戸・福岡・北九州・香港・お問い合せ、カタログのご希望は、〒100東京都千代田区本町2-4-3本町ビル  
田崎真珠販売企画室 TEL.03)580-1888まで、ご職業・お電話番号を附記してご連絡ください。☺ あなたの真珠はパールマークの真珠

*Ring:  
Tourmaline, Diamonds, Yellow gold  
and White gold  
¥1,500,000  
Designed by Hideji Fujii*



●ブラチナダイヤモンド台エメラルドリング

銀色の猫。眼は翠緑石色に光った。

.. 宝飾店  
*Tajima*  
タジマ

タジマでは宝石の鑑定を無料でご相談に  
応じておりますのでお気軽にご利用下さい  
定休日は水曜日です

元町2丁目 TEL 331-5761代表



## リストの全曲に挑戦

松平 佳子 (ピアニスト)

カメラ・米田定蔵

リストを弾き続けているピアニストの松平佳子さんが5月24日、神戸外国倶楽部で演奏会を開く。松平さんは、高校卒業後、西ドイツのケルン国立音楽大学に入学。在学中にモーツァルト賞を受賞し、翌年、ボンでリストの未公開ピアノ協奏曲「呪い」を初演してデビューした。その後も「モーツァルト弾き」を旨指してドイツで演奏活動を続けていたが、たまたま手近かにあったフランツ・リストのソナタをお遊びで弾いてみたことをきっかけにリストに転向。世界で初めてリストの全曲をレコーディングしたパリの女性ピアニスト、フランス・クリダに師事して本格的にリストの勉強を始めた。現在、同女史宅に居住する唯一の秘蔵っ子としてドイツやフランスなどで活動を続けている。

「リストの神秘性に一番魅かれる」という松平さんは、すでにリスト独特の10ある超絶技巧の8つをマスター。今年中にとあと2つも完成させ、約百二十曲あるリストの全曲を演奏するという大きな目標をもっている。今回で第5回を迎える外国倶楽部での演奏会でも、もちろんリストを弾く。これで約三分の一が完了するわけで、全曲弾きこなすには、早くてあと三年はかかるという。

(須磨区の自宅で)





西宮ヨットハーバーにて

〈地球を食べよう〉

## フィリピン

ハッピー・けいこ・中山



### ハッピーはじめて船にのる

ハッピーは日本生まれですが、年に1度はママの国フィリピンに行きます。だけども飛行機なので、本日はじめて船に乗りました。止まったままのヨット「シユザーランド号」。風のきつい日だったので本当に海を走っているかと思うほど揺れました。芦屋在住、4才。

#### ——フィリピンのお弁当——

暑い国フィリピンでは、お弁当はほとんど作りません。学校では食堂を使い、ドライブやピクニックの時はレストハウス。どうしても必要な時はサンドイッチかな。ハッピーがお弁当が必要になったら、のり巻きを作るつもりよとママのエヴリンヌ。



ポートピア81 3月20日!  
9月15日を記念して淡路屋から  
新発売  
ポートランチ 1,000円

須磨・神戸・元町・六甲道・新神戸

お弁当の **淡路屋**

〒650 神戸市生田区相生町2 ☎(078) 351-1682



## 子供らと創る世界を支えに

堀江優

神戸市立本山第三小学校教師  
水彩連盟会員

カメラ・後藤孝

大石教会の牧師を父に、クリスチャンホームで育ち、二十歳で洗礼を受ける。教師になろうと迷った時期もあったが、日曜学校で子供達と接しているうち、小学校の教師を選んだ。子供ほどの子にも必ず素晴らしい可能性がある。教師が人間をさらけ出せば応えてくれる。ひとつの学級を作って高まる姿に、やり甲斐を感じます」と語る堀江さん。

中西勝画伯を始め神戸在住の受賞者が多い安井賞は、財団法人・安井曾太郎記念会などの主催。今年は三百三十七点から、堀江優氏の水彩画「ベテロ」が選ばれた。神戸大学教育学部在学中から絵は好きで、風景画をよく描いていた。が、人物も風景のひとつだという考えから、人物を追求した聖画が多くなる。それもベテロやロトといったイエスを裏切る弱い人間に魅かれるという。基督教信徒としての自分自身の生きざまも大切な問題で、聖画が説明に終わらぬよう、ねばり強く描き込む。小学校教師になった時、絵の道は捨てたものの夕食後に四、五時間は制作するのが日課。

安井賞を受賞して、責任が重い反面、今後の大きな励みになることは間違いない。ヨハネの黙示録をライフワークのテーマにしたいそうだ。水彩連盟会員。四十七歳、子供は高校二年生と中学二年生の二人。(本山第三小学校の校庭で)





# 25 ANNIVERSARY

夜空に光る25の星に  
さりげなく 美しい きらめきを  
装いの中に決めて  
より 新しい星々の誕生に  
努力し続けたいと願います。

山田 富紗子  
〈モデルリスト〉



オートクチュール・ブティック

**ウインザー**

〒650 神戸市生田区三宮町1丁目さんプラザ2F TEL(078)331-7952





●ある集い● **がれりや馬屋乃 木と染と織教室**

心を通わせ  
手づくりを

都心部では主婦の文化教室が大流行り。街中の鉄筋ビルの一室が稽古場になっていることが多い。が、ここがれりや馬屋乃 は北野町の閑静な住宅街に佇む洋館で情緒があり、落ち着いた雰囲気がある。

がれりや馬屋乃——初めて耳にすると舌を噛みそうな名前。由来を尋ねるとスペイン語で「ギャラリー・手」という意味だそう。手づくりの作品を置き、手づくりの教室を開く。手染めの衣服、手織りのシヨール、彫銀アクセサリー、陶器、ガラス器などが並べられている。奥の居間で染色や木彫が、二階で機械りの稽古が開かれている。

主宰の染色家、白石弘子さんは藍染めのドレスがよく似合う色白の美女。私が染めを始めて二〇年です。一連続けられるものを身につけるのはいいことだと思えます。人柄に魅かれて通う生徒さんも多いようだ。二月には木彫、染色、織物の全員で第一回教室展を催した。発表の機会があると普段の稽古にも意欲が湧く。創作的な作品にも取り組んで大きな成果がたよった。

(合わせて34頁もお読みください)

新しい神戸ライフ

PORT ISLAND

# エバーグリーン 神戸 ポートアイランド

## 新しいマンションライフの提案

### ■エバーグリーンポートアイランド計画概要

- 総戸数 / 686戸、敷地面積 / 約18,000㎡ ●建築面積 / 13,191.81㎡
- 建ぺい率 / 80%建築延面積 / 78,993.9㎡ ●容積率 / 400% ●高層部 / 14階建、6棟 ●中層部 / 4～6階建、4棟
- (商業施設) 1階ショッピングセンター(キーテナント・ダイエー)  
銀行、専門店、クリニックス、集会場

(※駐車場) 約190台(住宅用)

○住居計画 全49タイプ

- 高層棟 3LDK+S～4LDK+2S 計10タイプ 562戸
- 中層棟 3LDK～6LDK+S 計39タイプ 124戸

※Sはサンルームの略称です。

# 新しい神戸の香りがする。



完成予想図

事業主(売主) 兵庫県知事1第7541号

神戸の新しい住まいづくり

## ポートアイランド住宅株式会社

出資会社 / 熊谷組・三井物産・川鉄商事・住友信託銀行

〒651 神戸市鈴谷区磯上通4丁目2番22号 ☎078 (251) 6372

お問合せは **ポートアイランド 総合住宅公園内** 現地モデルルーム ☎ (078) 302-3211





関係者32人が一斉にワク入れ



成功を誓い合う宮崎市長ら



約800人が参加してのレセプション風景

## ポートピア'81総合起工式

●コウベスナップ

## 名谷駅前に須磨パティオ

ポートピア'81の開幕を一年後にひかえ、去る3月15日、博覧会場のテーマ館建設予定地で、展示館出展者ら関係者約800人が出席して総合起工式が行なわれた。この日から各展示館や諸施設の工事は急ピッチ。6月には新交通システムの試運転も開始される予定。

地下鉄名谷駅前に郊外型のショッピングセンター・須磨パティオが去る3月15日にオープン。三つの専門店館と大丸、ダイエーが中庭(パティオ)を中心に配置され、ショッピングだけでなくコミュニティづくりの機能を持ち、須磨ニュータウンの核となっている。



く向玉を割る杉浦実夫(右)と社員



0時と30分に時計の窓が開き、白雪姫と七人の小人たちが顔を出します



名谷須磨パティオ全景