

大連港に入港。子どもたちの熱烈歓迎が待っていた。

(上) 出港する筆者橋本さんの横顔には、ふと憂いの蔭りが  
(下) 市内巡りのバスに集って来た子どもたち(天津市)

快晴の九月十日午前十一時半、第二次神戸・天津友好の船」の団員四百二十三名を乗せた「コラル・プリンセス号」は中国の天津港へ向けてポートターミナルを出航した。この船は兵庫県の青年たち約五百名を乗せて中国から前日神戸港に帰港したばかりで、翌朝また中国へとんぼ返りというわけだ。

船は瀬戸内海を航行し、関門海峡を通り抜けて玄海灘を横切り、三日後に天津港に入港する。出航して間もなく避難訓練が始まった。各自がキャビンの救命具をかかえて所定の場所へ集合する。みな慣れない救命具を船員につけてもらってニヤニヤしている。「こんなものつける必要がなければいいがね」という声がささやかれる。

キャビンは二人部屋、三人部屋、四人部屋で各キャビンにはトイレとシャワーがついている。乗組員は中国人が多い。夜はシネマルームで映画「男はつらいよ」を上映、超満員。

九月十一日、快晴。六時半起床。後部の甲板デッキに集まり朝のラジオ体操。潮風が心地よく胸に入る。船は玄海灘へ出た。海の色が薄緑から濃紺へ変った。島影はほとんど見え、見渡すかぎり水平線のみ。飛魚がイナゴのように群をなし、朝陽を浴びて銀色に輝きながら船の周りを数十メートルも鮮やかに飛び回る。

午前十一時、対島列島沖通過。夕方済州島沖を通過。島影らしきものを目撃したあるご婦人が「あつ、中国が見えた!」とずいぶん気の早いことをたまう。いくらなんでもまだまだ見えません。

夕方六時からムーンライトルームで船長主催のレセプションが催された。

「落ちこぼれなく全員無事で玄海灘を通過できて嬉しく思います」という、ユーモラスなアンダーソン船長の挨拶。というのも、この前の青年の船の場合は台風之余波で海が荒れ、足を骨折した青年もいて大変だったということを知っていた。今晚の映画は高倉健の「幸福の黄色いハンカチ」。ピンゴゲームも開かれた。





# '79 Merry Christmas

## クリスマスケーキ予約受付中!

ご予約のお客様には豪華シャンメリーを差し上げます。またエーデルワイス友の会ツアー(スイスパリ8日間の旅 ¥205,000)に希望者はご参加していただきます。なお参加者は全員スイスでのエーデルワイス主催のディナーパーティーにご招待いたします。

予約期間 11月15日→12月15日

### 友の会ツアー日程

55年1月27日より2月3日迄。

チューリッヒ3泊、パリ2

泊、機内2泊の7泊8日。

往復日本航空利用。

旅行代理店(株)日本旅行



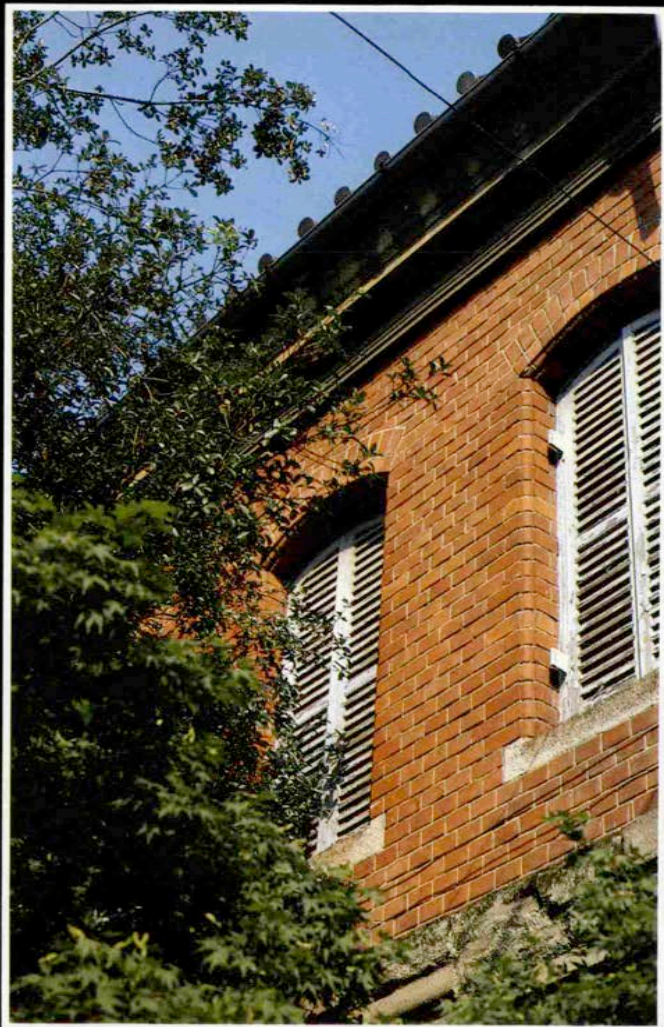
エーデルワイス友の会々員募集中!



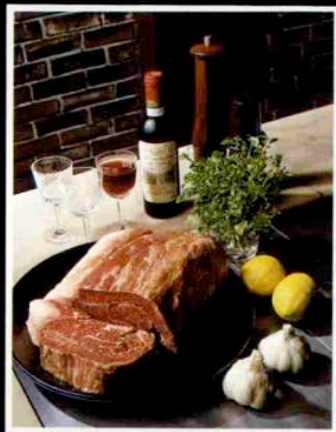
**EDELWEISS**  
KONFEKT SCHWEIZ

(株) スイス菓子エーデルワイス

神戸市生田区中山手通1丁目24-1



静かなる序章—  
KOBEの冬物語



ステーキハウス 鉄板和紙焼®

おんが亭®

生田区下山手通2丁目34(トアロード)  
TEL 331・7168 第1・3月曜日休み



# 神戸百店会

## \*宝飾品 Jewel・Pearls

- ①宝飾 ミキモト Mikimoto Pearls  
②宝飾 田崎真珠店 Tasaki Pearls  
④宝飾 タタジマ Jewel Tajima  
⑤時計と宝石 美田時計店 Mita Watch Shop  
⑥宝飾 神戸ダイヤモンド Kobe Diamond

## \*紳士洋服・洋品 Tailor & Men's Shop

- ⑦紳士服 柴田音吉洋服店 Tailor Shibata  
⑧ネクタイ 元町バザー Motomachi Bazaar  
⑨紳士服 三恵洋服店 Tailor Mituei  
⑩男子洋品 フナキヤ Funakiya  
⑪紳士服 十字屋洋服店 Tailor Jujiya  
⑫洋品雑貨 サノヘ Sanohe  
⑬ワイシャツ 神戸シャツ Kobe Shirt  
⑭紳士服 洋服の粹渡 Watanabe  
⑮紳士服 ニッケショールーム Nikke Showroom  
⑯紳士服飾 ウメン's Shop Une  
⑰紳士シャツ 大和屋シャツ Yamatoe Shirt  
⑱メンズウェア マーキュリー Men's Wear MERCURY

## \*婦人洋装・洋品 Ladie's Shop

- ⑲帽子 マキシム Maxim  
⑳服飾雑貨 エスターニュートン Esther Newton  
㉑ハンドバック シラサ Shirasa  
㉒ベビー用品 フアミリア Familiar  
㉓婦人服地 シンワ

- ㉔洋傘 オカダ Masuya  
㉕婦人服飾 ベニヤ Beniya  
㉖婦人・紳士服 セリザワ Serizawa  
㉗毛皮服 ベニー毛皮店 Bennie Furrier (Furs)  
㉘高級婦人服地 お仕立て KOMATUYA  
㉙婦人服飾 ミ三 San-ai  
㉚オートクチュール Soen  
㉛婦人服飾 リン Liza

## \*装身具・服飾品 Accessory・Dress

- ㉜ベッ甲 太田ベッ甲 Ota Co. (Tortoise-shell ware)  
㉝ハンドバック イクシマヤ Ikushimaya  
㉞アクセサリー 芸夢 Geimu  
㉟婦人・紳士靴 クロス Cross Shoes  
㊱婦人・紳士靴 ヨシオカ Yoshioka Shoes

## \*和装 Kimono, Geta

- ㊲呉服 ちゃんがり屋 Chingaraya  
㊳呉服 みよし Miyosiya  
㊴衣裳 中川衣裳店 Nakagawa  
㊵衣裳 つるや衣裳店 Turuya

## \*美容 Beauty Shop

- ㊶美容 ブルーあきら Blue Aki  
㊷美容 ローズあきら Rose Aki  
㊸美容 美容室エリザベス Elizabeth Beauty Shop

## \*美術・工芸品 Art

- ㊹美術 元町画廊・若木屋 Motomachi Gallery  
㊺画材・顔料 末積製額 Suezumi  
㊻工芸 磯川工芸店 Isokawa  
㊼美術陶磁器 淡洲堂 Tanshudo  
㊽新古美術 播新 Harishin  
㊾美術品 元町美術 Harishin  
㊿記念品・贈答品 平山商

## \*家具 家庭・文化用品 Furniture・Family

- ㊿家具 永田良介商店 Nagata Ryosuke Shop  
㊿玩具 カメヤメ Kameya Toy Store  
㊿メガネ 神戸眼鏡院 The Kode Optical Co., Ltd.  
㊿カバン 大上靴店 Oue Trunk Co.  
㊿ゴルフ用品 タカハシ GOLF & BAG TAKAHASHI  
㊿薬品 三星堂薬局 Sanseido Pharmacy  
㊿メガネ 服部メガネ店 Hattori Optical Shop  
㊿結婚儀式用品 遠藤福寿堂 Endo-Fukujudo  
㊿店舗・住宅 インテリアイリフネ Interior Irifune  
㊿家具・インテリア メーブル FUJIYA  
\*菓子・喫茶 Cake・Tea-room  
㊿和洋菓子 風月堂 Fugetsudo  
㊿瓦煎餅 亀井堂本家 Kameido Honke  
㊿菓子 雁治郎飴本舗 Ganjiroame-Honpo  
㊿洋菓子 ドンク Donk  
㊿チョコレート モロゾフ Morozoff  
㊿ドイツ菓子 ユーハイム Juchheim's  
㊿洋菓子 ヒロタ Hirota Confectionery  
㊿洋菓子 ユーハイムコンフェクト  
㊿和菓子 二つ茶屋 Futatsuchaya  
㊿菓子 本高砂屋 Hon-Takasagoya  
㊿菓子 ベル Bell  
㊿菓子 河南堂 Kanando  
㊿チョコレート コスモポリタン Cosmopolitan  
㊿瓦煎餅 菊水総本店 Kikusui Sohonten  
㊿喫茶 茶 UCC上島コーヒショップ  
㊿チョコレート ゴンチャロフ Goncharoff  
㊿パン・喫茶 カスカード Cascade

## \*和洋料理 Eating House

- ㊿和・日本料理 竹葉 Chikuyotei  
㊿天婦羅 おか川 Okagawa  
㊿寿司 本成駒 Hon-Narikomaya  
㊿とんかつ 武蔵 Musasi  
㊿スペイン料理 カルメ Carmen  
㊿欧風料理 ハナワグリル Hanawa Grill  
㊿ビヤ・ホール ニュー・トーキョー New Tokyo  
㊿海川魚 時雨茶屋 Shigure Jaya  
㊿軽料理 蛸の壺 Takonotsubo  
㊿レストラン 北野クラブ The Kitano Club  
㊿レストラン ブランドウブラン Blanc de Blanc  
㊿ふぐ・天ぷら・寿司 栄 Sakaeya  
㊿寿司 又 Matahei  
㊿神戸肉 大井肉店 Ooi Beef Shop  
\*クラブ・料亭 Night Club  
㊿料亭 松の家 Matsu no ya  
㊿ナイトクラブ 北野クラブ The Kitano Club

## \*ホテル Hotel

- ㊿ホテル 神戸オリエンタルホテル Oriental Hotel  
㊿ホテル 六甲オリエンタルホテル Rokko Oriental Hotel  
㊿観光旅館 有馬温泉(東有馬)古泉閣 Kosenkaku  
㊿ホテル ニューポートホテル NEW PORT HOTEL

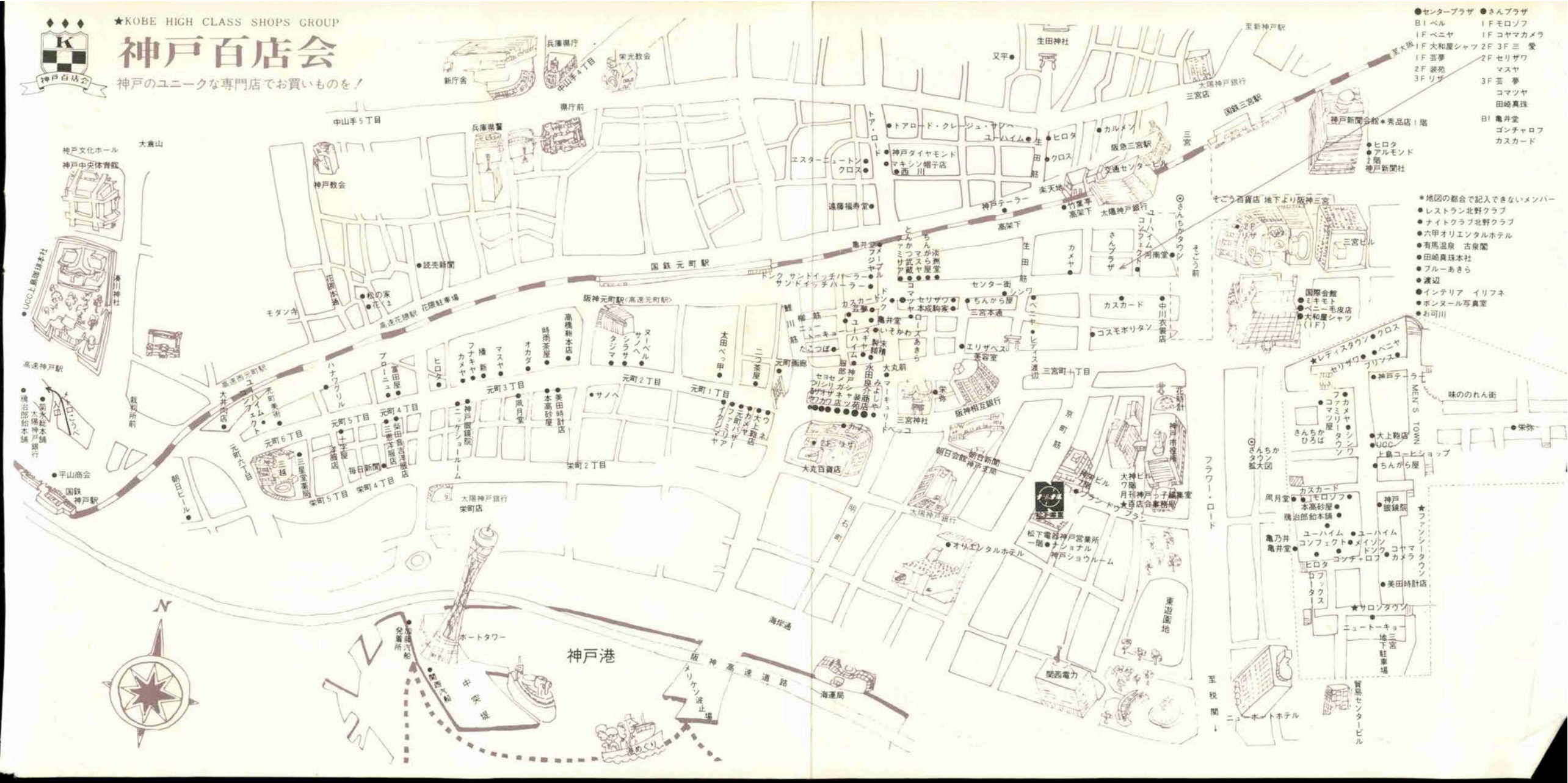
## \*商社 Trading House

- ㊿ビール 朝日麦酒 K K Asahi Beer  
㊿電化製品 ナショナルショールーム  
㊿電行 太陽神戸銀行 THE TAIYO KOBE BANK, LTD.  
㊿珈琲・紅茶 UCC上島珈琲本社



神戸百店会

神戸のユニークな専門店でお買いものを！





アーモンドの香り——  
マンデル テーゲル



信頼のきずな—— *Brilliant Gift* 洗練された風味、お菓子のメッカ  
神戸から 贈る方の心づかいを充分にお伝えするバラエティ豊かなギフトセット

直営店 神戸元町本店・さんちか店・阪急三番街店  
取扱店 全国有名百貨店

旨 楽 味 趁  
本 高 砂 屋



神戸の夜をゴージャスに



オールダー・姉妹品クレイモア、サンデーマックが貴方のお越しをお待ちしております。

SNACK

なが井

神戸市生田区中山手通1丁目84の1  
島ビル3F  
TEL (078) 392-3605

●オールダーの指定店です。



店舗開業(新築・改築)をお考えの貴方、maxがお手伝いいたします。

- 飲食店設計・施工の豊富な経験
- max独自の企画とローコスト施工
- max不動産部による店舗物件情報
- 銀行紹介および分割払いのご相談に応じます

お客様と一緒に考え成功店への店舗づくりをお約束します。



max max max max max max max max max max



店舗内・外装 企画 設計 施工 管理  
株式会社

マックス



神戸市灘区鶴内町4丁目14-3  
酒井ビル1F ☎078 (222) 3818(代)



晩秋のKOB E眺めつつ  
……



炭焼きステーキを囲んで楽しいグルメ・パーティー

炭焼きステーキも始めます。炭は  
備長の炭を使っています。是非一  
度ご賞味下さい。



**ST. GEORGE・JAPAN**

神戸市生田区北野町1丁目130 TEL 078-242-1234

ランチタイム 11:00AM～ 4:00PM  
会 員 制 5:00PM～11:00PM



このドレスカップを  
ペアでプレゼント!

# UCC ドレスカップ プレゼント

信頼のブランド



上島珈琲本社

総本社：神戸市生田区多聞通5-3

☎(078)341-3606(代)

支社：北海道・東北・関東・東海・中部・  
北陸・近畿東・近畿西・中国・四国  
九州・沖縄

支店：全国主要都市148カ所

## プレゼント

UCCドレスカップ(オリジナル製品)を毎週抽せんのうち、1,000名様(期間中合わせて13,000名様)にペア(2個セット)で差し上げます。

## 実施期間

最終締切・昭和54年12月29日(土)まで(当日消印有効)。

第1回締切りは10月6日(土)以降毎週土曜日ごとに締切り。

## 発表

毎週真正な抽せんを行ない、プレゼントの発送をもって発表にさせていただきます。

## 送り先

〒650-91 神戸中央郵便局私書箱1100号

UCCドレスカップ プレゼント係



UCCレギュラーコーヒーのシール1枚で

1口応募できます。

## 応募方法

UCCレギュラーコーヒー製品に貼ってある、UCC100%PUREシールをはがして、店頭の応募ハガキまたは、官製ハガキの裏面に貼ってお送りください。

ハガキには、はがきりとあなたの郵便番号、住所、氏名、年令、職業をご記入ください。ハガキ1枚にはUCC100%PUREシール1枚だけお貼りください。ハガキ1枚を1口とし、お1人様何口でもご応募できます。

UCCレギュラーコー  
ヒーズに答えて

コーヒーズの国  
ブラジル

リオ・カーニバル

最終締切・昭和54年12月29日

くわしくは、店頭ポスター・チラシ・新聞をご覧ください。