

Alphabet Avenue 6

k

Killer

[Killer]

人殺し

文 新井 満

コラージュ

石阪 春生

アップルパイの唄をご紹介します。

友人のドイツ人が教えてくれたものの日本語訳です。わらべ唄のようでもあり、残酷な童話のようでもあります。この唄を歌うたびに、女って恐いなア……としみじみ思います。

アップルパイが大好きな

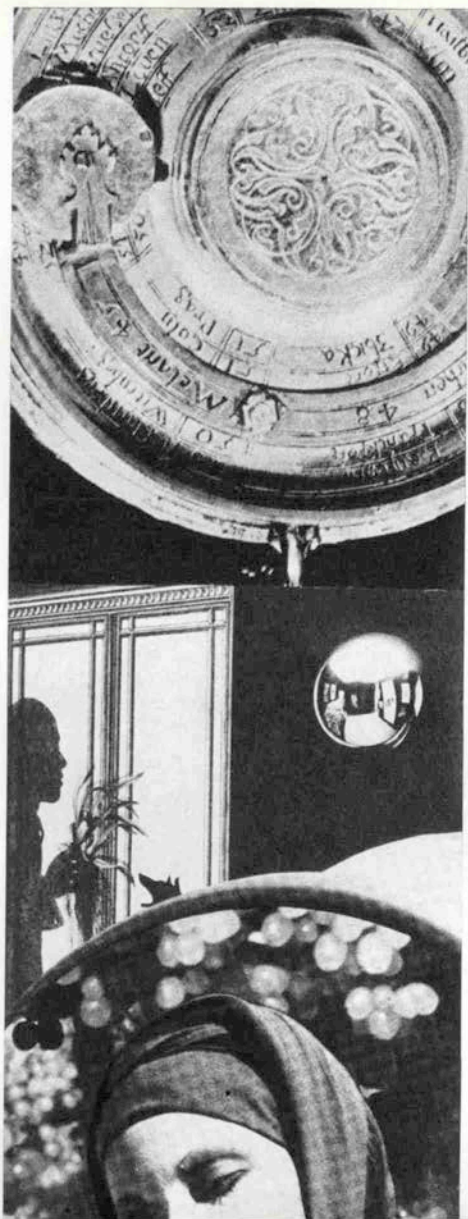
あの人を好きになりました

アップルプルプルパイパイ

アップルパイを焼く練習

寝てもさめてもおいしいパイ

アップルプルプルパイパイ



とうとう出来たぞおいしいパイ

誰にも負けない村一番

アップルプルプルパイパイ

あたしの評判耳にして　ある朝あの人やって来た

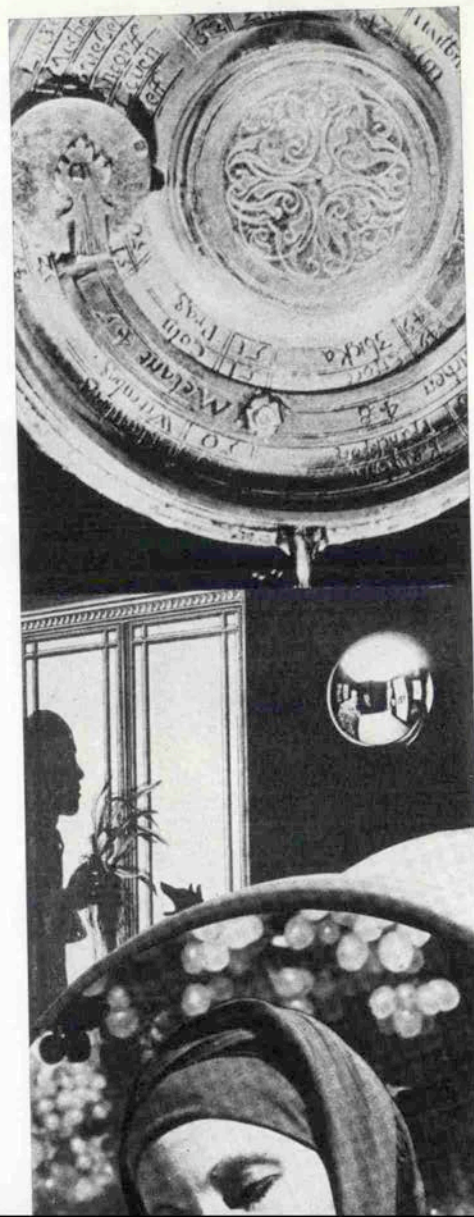
「あのー、僕にもひとつ下さいな」　アップルプルプルパイパイ

ひとつ喰べたらこりやウマイ！　ふたつ喰べたらもうやめられない！

「エッ?!　朝から晩まで?!」　アップルプルプルパイパイ

あの人パイを喰べ過ぎて　あの人パイを喰べ過ぎちゃって

「……おなかこわして死んじやったの…」　アップルプルプルパイパイ



村はずれの丘の上　大きな林檎の木の下に

「小さな十字架立てました…」　アップルプルプルパイパイ

今でも私はひとり暮し

林檎の花が咲くたびに

「あの人が大好きだった　あたしのアップルパイを　おそなえするのヨ……」

アップルプルプルパイパイ
アップルプルプルパイパイ

海船港

神戸港の三代目検疫官



昨年八月、神戸でコレラ騒ぎがあった。神戸検疫所から神戸市衛生局に、「兵庫県洋上大学の参加者のうち2人コレラ患者らしい」との電話通報。さあ、大変。上を下への大騒動となり、一時市民をパニック状態に巻き込んだことは記憶に新しい。開港一〇年を迎えた国際港―突然のコレラ騒ぎを教訓に、市衛生局、県衛生部、神戸検疫所ではお互いの連絡を密にするとともに、神戸港での検疫強化について検討を進めている。

国鉄兵庫駅から南の方角、西部第三工区埋立地に開設一〇〇年めを迎えた厚生省神戸検疫所がある。総敷地面積は約二七、〇〇〇平方米。その規模たるや東洋一を誇っている。

検疫課課長斎藤さんに話を聞いた。斎藤さんは検疫官になって二年め。それまでは開業医だった。そして驚いたことに、お祖父さん、お父さんともに検疫官だったとか。なんと、三代続けて検疫官とは珍しい。またお祖父さん、お父さんとも退官後開業医になったときいてまたびっくり。明治、大正、昭和の三代に渡る検疫の推移をたずねてみると、

「昔は国外の情報に乏しかったし、実際に病気も多かったですね。だけど今は、WHO（世界保健機構）で世界中の伝染病の発生状況に関するあらゆる情報を週単位でとりまとめて、週報としてジュネーブよりエアメールで送ってきます。それを見れば入港する船の危険性があらかじめ判断できますから、とても楽になりましたよ」

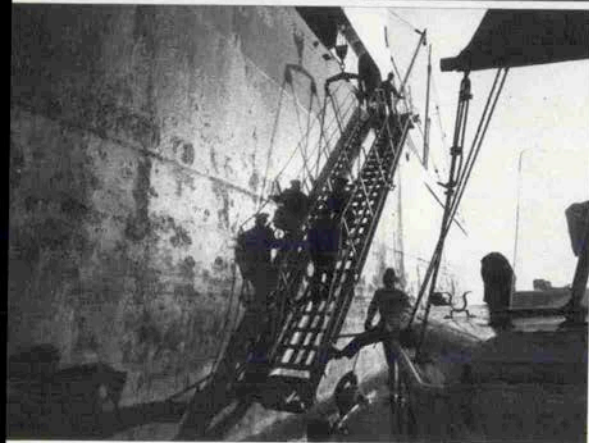
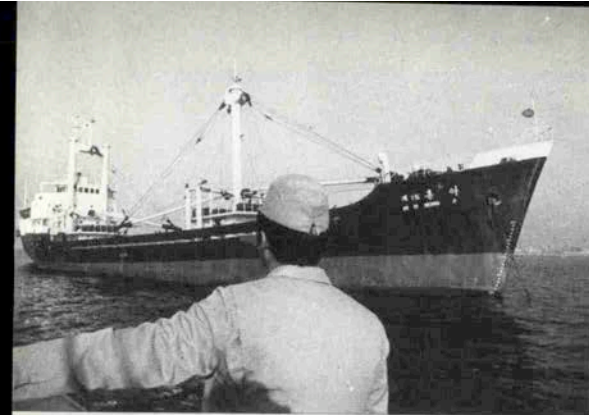
なるほど、それには検疫伝染病のコレラ、ペスト、痘そう、黄熱はもちろんのこと、インフルエンザに至るまで発生地、状況、患者死者の有無など細かく記載されている。日本の場合、特に気を付けなければいけないのは東南アジアで蔓延しているコレラ。次にネズミによって媒介されるペストが要注意。

「ネズミがいないという証明書の期限が切れた船の場合われわれは懐中電灯を手に、ネズミの居そうな場所を捜しまわります。一匹でもいたら大変なことですから」入港する船は、入港前にテレックスで出港地、寄港地などについて検疫所にデータを送信するのが義務づけられている。検疫課でWHOの週報から判断して病気の懸念がない、と認めた船は入港が許可される。これが無線検

タラップを上って船に乗り込んでいく

検疫終了。のじぎくに迎えられ次の船へと

「のじぎく」より見た検疫対象船（韓国籍）





病原菌研究も行なわれている



WHOからのデータが細かく記されている検査課

疫で入港船の半数が受けている。

実際の検査の模様を取材させてもらうことにした。早朝取材のため、一番鶏より早く起きた私たちに、天の神も味方して空は青く、波は穏やか。まさに絶好の「検査日和」。

通常編成の二人の検査官、斎藤課長と稲田さんの後に続いて、検査船「のじぎく」(一五トン)に乗り込む。

船内で今日の検査対象船についての説明をきく。検査は入港順に行なうことになっており、したがって「サンフラワー号」(パナマ)、「ユーロエイシヤ・コンコルド号」(リベリア)、「アメリカン・メイル号」(アメリカ)、「ビュンガー号」(韓国)の順で四隻をまわる。この日は特別少なくて多い日は二十隻になることもあるとか……。

一番め、二番めの船を検疫中のときは「のじぎく」で待機。かなり時間がかかる。どうやら手間どっているなど思っていると二人の姿がタラップ上に見えた。さつと船側に近づく「のじぎく」に素早く飛び移る。呼吸はびったりという感じ。ところが波のきつい日には、ランチから船のタラップへ飛び移るタイミングを誤ると海へ落ちる危険性も充分にあるということだ。

さて、三番めの「アメリカン・メイル号」に私たちも乗り込んだ。パーサーオフィスにて、書類調査、確認……と非常にスムーズに進められ、パーサーとの握手で検査終了。この

船は書類の準備が行き届いていたために短時間で終了したそうだ。しかしすべてがこのようにはいかない。各国の船が入港するので言葉の点で不便さを感じることもしばしばだ。四番めの船もスムーズに進み、短時間で検査終了。四船とも「健康」な船であったことに、二人の顔もほつとなごんだ。

下船後、検査所内を案内してもらった。伝染病患者が乗船していたりまたは汚染された疑いのあるとき、患者を隔離する隔離病舎、患者と同船してきた健康な乗組員や船客などを泊め置く停留所、人や物を消毒する消毒所等の措置場が同敷地内に設置されているのは神戸検査所の大きな特色であろう。

また、病原菌に関する研究も行なわれており、菌の検査、培地、消毒室の他、高性能の電子顕微鏡、痘そうおよび黄熱ウイルス室には現代医学の高度な知識が集積されている。

開業医をやめて検査の道へ入った三代目の斎藤さん。取材の途中「私も神戸っ子なんですよ」と語った彼の言葉の奥に、仕事に賭ける情熱と明日の神戸を思う心を感じた。

翌日の朝刊にこんな記事が——「ポルノフィルム多数、リベリア貨物船から押収」

あの船も取材すれば良かった。ネズミ捜しも兼ねて……。残念ノ

節分の夜はヘンシンの魅力で…。



Chianti
キャンティコーナー

●キャンティで今宵も楽し…

エッ!? これがノコちゃん?

右から石野成明さん(石野証券社長) 小山乃里子さん(フリーアナウンサー) 田崎俊作さん(田崎真珠社長) マスター・柳井青夫
花隈で芸者に扮したノコちゃんが、その姿で突如キャンティに現われた。ホンモノの芸者さんと思っただマスターやスタッフたち、ノコちゃんとかって大騒ぎ。エッ!? これがノコちゃん? こんなキレイやったかなー。

本店/洋酒の店 ☎ 391-3060

神戸市生田区北長狭通213(日祝休)

北店/スープとパンとドリンク

神戸市生田区下山手通3丁目8-9(年中無休)

ティータイム AM11:00~PM6:00 ☎ 331-2122

ドリンクタイム PM6:00~AM1:00 ☎ 331-3661



小田イタルハモンド演奏

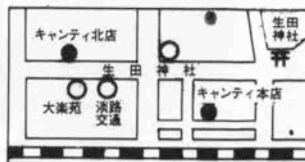
毎夜8:00より

小集会・パーティはご予約
に合わせてご利用下さい。

ティーパーティ ¥ 600より

ディナーパーティ ¥ 2500より

(50名様まで)



Hatsumi Shibata Show

12月12日、北野店に、しばたはつみを迎えて、
最高にジョイフルでハーティなゲストナイト…。
音楽を愛する人の踊れるライブ・ラウンジ
サントノーレ北野店——
グレイスフルにリフレッシュしました。
次のゲストをご期待ください。



ミュージック・ラウンジ サント・ノーレ

■トアロード店

神戸市生田区下山手通2丁目

TEL. 078(391)3822

AM10:00~PM12:00営業 ミュージックタイムPM7:30~11:00

毎夜ピアノ&ヴォーカル

森哲也(日・月・木・土曜)こうちなるお(水曜)柴田圭(金曜)

■北野店

神戸市生田区中山手通1丁目ダイワナイトプラザ6F

TEL. 078(221)3886

PM6:00~12:00営業 ミュージックタイムPM7:30~11:30

玉井英二トリオ毎夜演奏 (ピアノ/安藤義則 ベース玉井英二

ドラム門田茂) ヴォーカル/福田吾郎・奥森ユキ子

えっ！ スパゲティが
お嫌い？
そんなこと
信じられない！



スパゲティの専門店

東京・渋谷

壁の穴

神戸・三宮

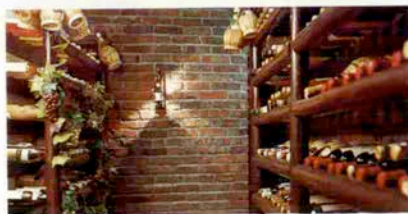
三宮・サンロイヤル神戸10F

☎(078) 332-4551

11:00A.M~11:00P.M

(第1・3月曜日休み)

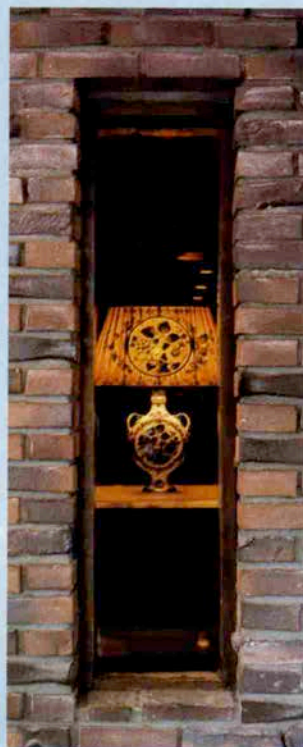
種類が豊富で、日本人に合う味付けが評判。
「若者のアイドル」 650円
「あさりコース」 1400円
「たらこコース」 1150円 他
各国ワイン特製ワインも各種揃っています



ステーキハウス
鉄板和紙焼[®]

研んが亭[®]

生田区下山手通2丁目34(トアロード)
TEL 331・7168 第1・3月曜日休み



豊潤な味わいに 満ち足りた刻を……
とき

神戸百店会

*宝飾品 Jewel・Pearls

- ①宝飾 ミキモト Mikimoto Pearls
②宝飾 田崎真珠店 Tasaki Pearls
④宝飾 タジマ Jewel Tajima
⑤時計と宝飾 美田時計店 Mita Watch Shop
⑥宝飾 神戸ダイヤモンド Kobe Diamond

*紳士洋服・洋品 Tailor & Men's Shop

- ⑦紳士服 柴田章吉洋服店 Tailor Shibata
⑧ネクタイ 元町バザー Motomachi Bazaar
⑨紳士服 三恵洋服店 Tailor Mituei
⑩男子洋品 フナキヤ Funakiya
⑪紳士服 十字屋洋服店 Tailor Jujiya
⑫洋品雑貨 サノヘ Sanohe
⑬ワイシャツ 神戸シャツ Kobe Shirt
⑭紳士服 洋服の粹 渡辺 Watanabe
⑮紳士服 ニッケショールーム Nikke Showroom
⑯紳士服 ウネ Men's Shop Une
⑰紳士シャツ 大和屋シャツ Yamatoya Shirt
⑱メンズウェア マーキュリー Men's Wear MERCURY

*婦人洋装・洋品 Ladie's Shop

- ⑲帽子 マキシム Maxim
⑳服飾雑貨 エスターニュートン Esther Newton
㉑洋品 スギヤ Sugiya
㉒ハンドバック シラサ Shirasa
㉓ベビー用品 ファミリア Familiar
㉔婦人服地 シンワ

- ㉕洋装 オカダカ Okada Ka
㉖洋装 マスヤ Masuya
㉗婦人服飾 ベニヤ Beniya
㉘婦人・紳士服 セリザワ Serizawa
㉙毛皮服 ベニ毛皮店 Bennie Furrier(Furs)
㉚高級婦人服地 コマツ Komatsu
㉛お仕立て お仕立て
㉜婦人服飾 三ツ愛 San-ai
㉝オートクチュール 装苑 Soen
㉞婦人服飾 リザ Liza

*装身具・服飾品 Accessory・Dress

- ㉟ベッ甲 太田ベッ甲 Otta Co. (Tortoise-shell ware)
㊱ハンドバック イクシマヤ Ikushimaya
㊲アクセサリー 芸夢 Geimu
㊳婦人・紳士靴 クロス Cross Shoes
㊴婦人・紳士靴 ヨシオカ Yoshioka Shoes

*和装 Kimono・Geta

- ㊵呉服 ちんがら屋 Chingaraya
㊶呉服 みよし Miyosiya
㊷衣裳 中川衣裳店 Nakagawa
㊸衣裳 つるや衣裳店 Turuya

*美容 Beauty Shop

- ㊹美容 ブルーあきら Blue Akiara
㊺美容 ローズあきら Rose Akiara
㊻美容 美容室エリザベス Elizabeth Beauty Shop

*美術・工芸品 Art

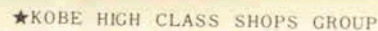
- ㊼美術 元町画廊・若木屋 Motomachi Gallery
㊽画材・顔料 末積製額 Suezumi
㊾工芸 磯川工芸店 Isokawa
㊿美術陶磁器 淡洲堂 Tanshudo
①新古美術 播新 Harishin
②美術品 元町美術会
③記念品・贈答品 平山商

*家具 家庭・文化用品 Furniture・Family

- ㊱家具 永田良介商店 Nagata Ryosuke Shop
㊲玩具 カメヤ Kameya Toy Store
㊳メガネ 神戸眼鏡院 The Kode Optical Co., Ltd.
㊴カバン 大上靴店 Oue Trunk Co.
㊵ゴルフ用品 タカハシ GOLF & BAG TAKAHASHI
㊶薬品 三星堂薬局 Sanseido Pharmacy
㊷メガネ 服部メガネ店 Hattori Optical Shop
㊸結婚儀式用品 遠藤福寿堂 Endo-Fukujudo
㊹店舗・住宅内装 インテリアイリフネ Interior Irifune
㊺家具・インテリア メーブル FUJIYA
*菓子・喫茶 Cake・Tea-room
㊻和洋菓子 風月堂 Fugetsudo
㊼瓦煎餅 亀井堂本家 Kameido Honke
㊽菓子 雁治郎飴本舗 Ganjiroame-Honpo
㊾洋菓子 ドンク Donq
㊿チョコレート モロゾフ Morozoff
㊱ドイツ菓子 ユーハイム Juchheim's
㊲洋菓子 ヒロタ Hirota Confectionery
㊳洋菓子 ユーハイムコンフェクト
㊴和菓子 二つ茶屋 Futatsuchaya
㊵菓子 本高砂屋 Hon-Takasagoya
㊶菓子 ベル Bell
㊷菓子 河南堂 Kanando
㊸チョコレート コスモポリタン Cosmopolitan
㊹瓦煎餅 菊水総本店 Kikusui Sohonten
㊺喫茶 茶 UCC上島コーヒショッップ
㊻チョコレート ゴンチャロフ Goncharoff
㊼パン・喫茶 カスカード Cascade

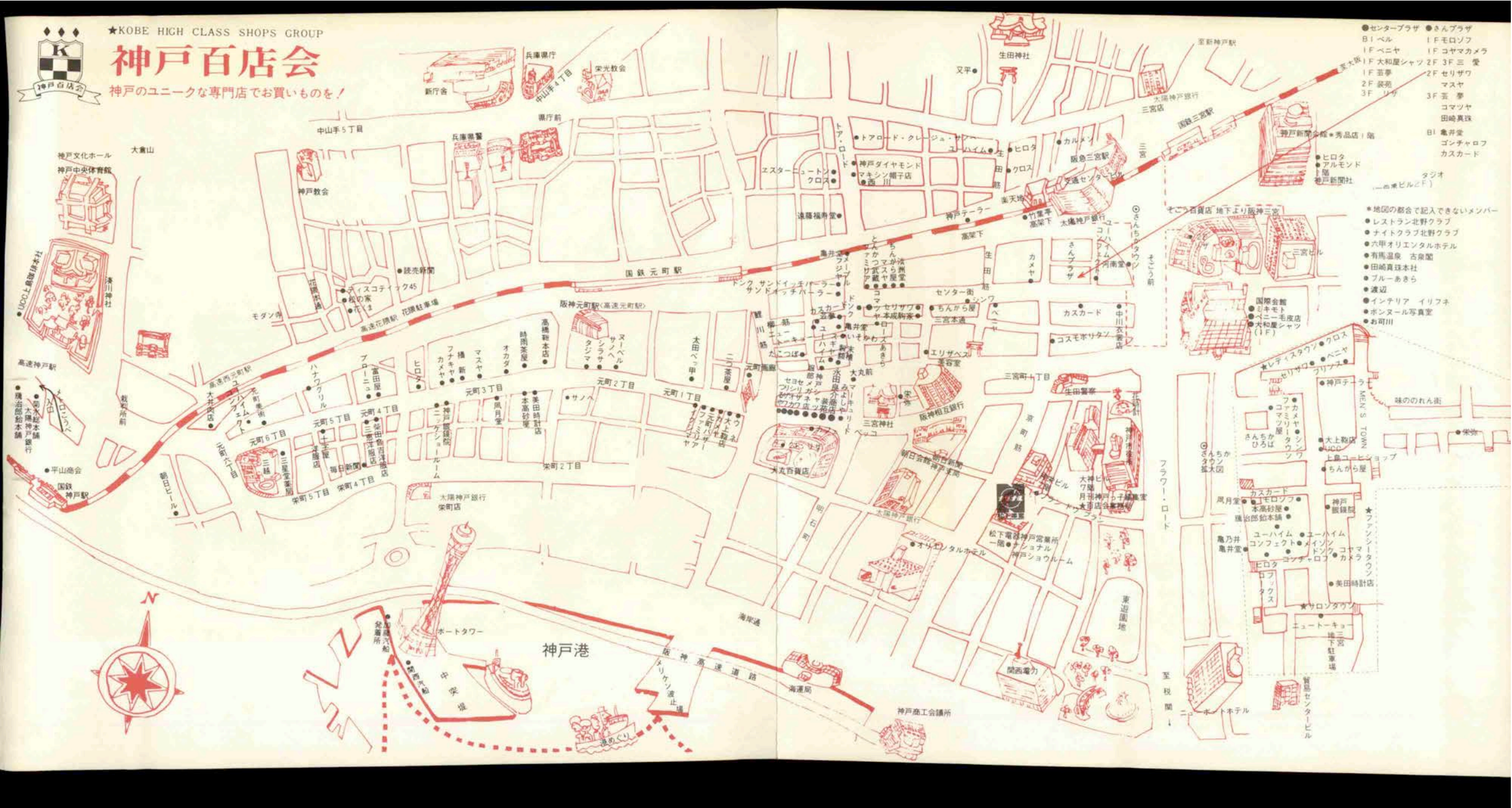
*和洋料理 Eating House

- ㊱和・日本料理 竹葉亭 Chikuyotei
㊲天婦羅 お可川 Okagawa
㊳寿司 本成駒家 Hon-Narikomaya
㊴とんかつ 武蔵 Musasi
㊵スペイン料理 カルメン Carmen
㊶欧風料理 ハナワグリル Hanawa Grill
㊷ビヤ・ホール ニュー・トーキョー New Tokyo
㊸海川魚料理 時雨茶屋 Shigure Jaya
㊹軽料理 蛸の壺 Takonotsubo
㊺レストラン 北野クラブ The Kitano Club
㊻レストラン ブランドウブラン Blanc de Blanc
㊼ふぐ・天ぷら・寿司 栄 Sakaeya
㊽寿司 又 Matahei
㊾神戸肉 大井肉店 Ooi Beef Shop
*クラブ・料亭 Night Club
㊿料亭 松の家 Matsu no ya
㊱ナイトクラブ 北野クラブ The Kitano Club
㊲クラブ ディスコティック45
*ホテル Hotel
㊳ホテル 神戸オリエンタルホテル Oriental Hotel
㊴ホテル 六甲オリエンタルホテル Rokko Oriental Hotel
㊵観光旅館 有馬温泉(東有馬)古泉閣 Kosenkaku
㊶ホテル ニューポートホテル NEW PORT HOTEL
*商社 Trading House
㊷ビール 朝日麦酒 K K Asahi Beer
㊸電化製品 ナショナルショールーム
㊹銀行 太陽神戸銀行 THE TAIYO KOBE BANK, LTD.
㊺珈琲・紅茶 直輸入 UCC上島珈琲本社



神戸百店会

神戸のユニークな専門店でお買いものを!



いいものを贈りましょう。



ギフトーレ 新発売

贈りものは、物を贈るのではなく人のこころを贈るもの。
いいこころを贈りましょう。



ベル
東京・大阪・神戸



碧空、潮風に春を告げてくれるそよ風が加わり…



コンピューター
コーヒーメイク
マシーン
常設展示場

MICADO 100

小宴会承ります。すてきなパーティを演出いたしますので申し付けください。



ヨットやモーターボートでもおし頂ける
南仏風レストラン

SEA SIDE CLUB
PALACE
SHIOYA

神戸市垂水区塩屋町高
尾179の6 シーサイドパ
レス塩屋内
(国鉄塩屋駅西400m)
TEL 753-1373 (駐車場完備)
☆営業時間
11:00AM~11:00PM
年中無休



北野町の大人のひととき



同志社校友会 神戸支部クリスマスパーティ



個人会員 / 入会金 30,000円(会費不要)
特別会員 / 入会金 50,000円(会費不要)
ご入会のお問合わせ・お申込みは
セントジョージ・ジャパン事務局まで

5:00 PM~0:00 AM
日曜祭日
5:00 PM~11:00 PM

ST. GEORGE JAPAN

No. 130 Kitano—cho 1—chome IKuta—ku Kobe
phone 078 (242) 1234

休日の朝は、レギュラーコーヒー



UCCオリジナルコーヒー

(ペーパーフィルター用200g缶)

ペーパーフィルターによる
おいしいコーヒーの煮方



- 1 フィルターのミシン目を
折り曲げ、ドリッパーに
セットし。
- 2 人数分のコーヒーを入れ
ます。
- 3 熱いお湯を注ぐだけで
出来上がり！

信頼のブランド



上島珈琲本社

総本社：神戸市生田区多聞通5-3

☎ (078) 341-3606 (代)

支社：北海道・東北・関東・東海・中部・近畿東
近畿西・中国・四国・九州・沖縄

支店：全国主要都市133ヶ所

昭和四十年一月二十日 発行所／神戸市生田区東町113の1 大神ビル7F TEL(翌)三三四六
第三種郵便物認可 昭和五十二年十一月一日発行 毎月一回二日発行 ナニワ印刷(株)印刷

編集発行／小泉康夫(送料45円)
頒価二〇〇円