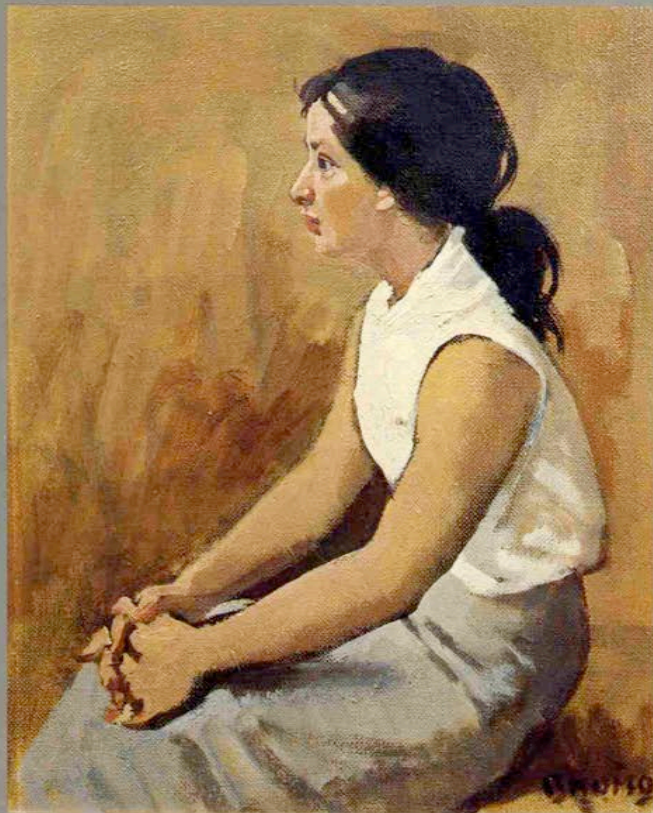


# THE 4 KOBECOCO

APRIL 1977 NO.192

## 神戸っ子

神戸っ子 昭和40年1月20日第三種郵便物認可  
昭和52年4月1日印刷 通巻192号  
昭和52年4月1日発行 毎月1回1日発行





# BENIYA

真新しい絵具箱から

一色選ぶとしたら、きっと

パステルカラーでしょうー

ファッショントレンドなあなた

ヨーロッパコレクションで

磨かれたレディの春のイメージ

本店 扱い商品

**Christian Dior**

**MISS DIOR**

**Chloe**

LADIES SHOP  
**Beniya**

the ladies fashion of the season. creative beniya



本店 - 神戸市生田区三宮センター街1丁目 ニューセンター1F・2F TEL.332-2135 エルベ店・さんちか店・KOBE・OSAKA・TOKYO

宝石の美を追求するミキモト。



——世界の宝石店——

**MIKIMOTO**

神戸＝三ノ宮・神戸国際会館 TEL.(078)221-0062

大阪＝堂島・新大ビル TEL.(06)341-0247

京都＝河原町・BALビル4F TEL.(075)241-2970

●大阪＝阪急・阪神・高島屋・大丸・近鉄上本町  
店・松坂屋

東京＝銀座4丁目

TEL.(03)535-4611

株式会社 ミキモト

©1977-4

サンロイヤルプラザ7Fにもう1つのミキモトが  
誕生いたします。お引立てをお願い申し上げます。



# 窓

## 1 小林秀雄邸の白い窓

カメラ/藤原保之

甲南興産株からのお知らせ

分譲マンション

## 甲南御影ハイム



完成予想図

阪急御影まで歩いて4分  
全戸南向

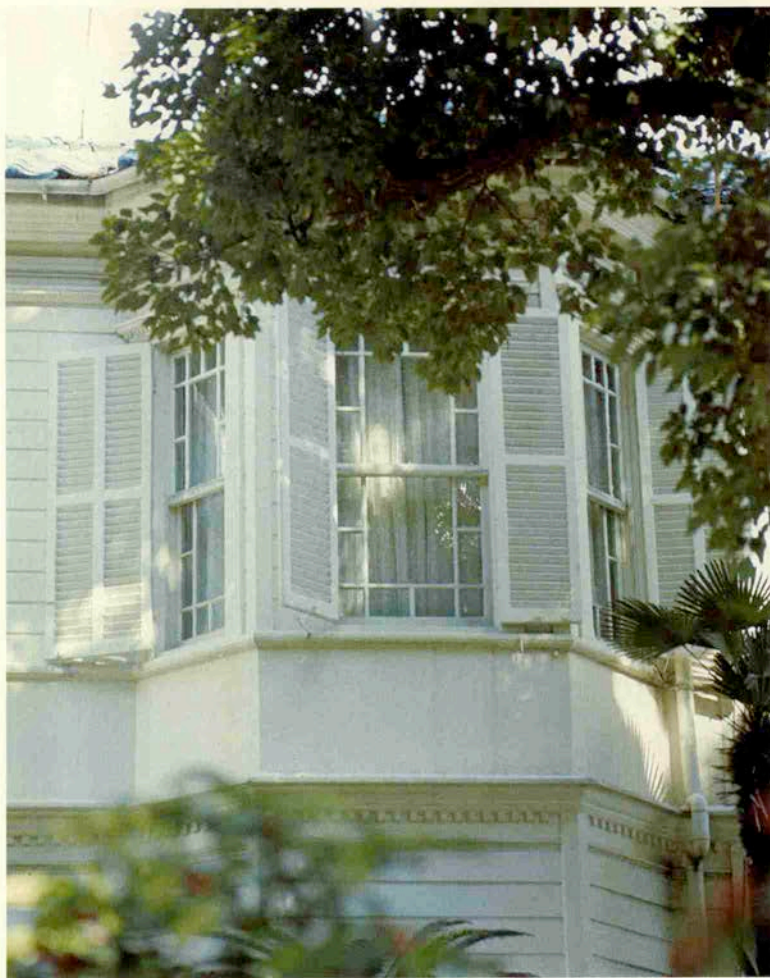
最多販売価格帯2,200万円台4戸

住居専有面積 63.00㎡

価格 2,200万円(3戸)～2,300万円(2戸)

### ■建築概要

■所在地 神戸市東灘区御影町郡家字下山田69番地の16 ■交通 阪急御影駅より徒歩4分 ■地目 宅地 ■総戸数 12戸(販売戸数12戸) ■管理費(月額) 6,300円(積立金を含む) ■完成予定年月日 昭和52年6月15日 ■入居予定年月日 昭和52年7月15日 ■建築確認番号 第869号昭和51年12月13日 ■土地所有者 甲南興産株式会社 ■分譲後の土地権利形態 共有



事業主(売主)

## 甲南興産株式会社

兵庫県宅地建物取引業協会会員 建設大臣免許(1)第2095号 〒650 神戸市生田区中町通1丁目14 甲南第1ビル(神戸駅前) ☎ (078) 341-6431(代)



スペースのデザイナーを志向する





●12人の子供〈4〉「ポピー」——え・山本 文彦



# 北野異人館通りに

ドイツ料理の家 リヒテンシュタイン

## 3月31日〈木〉開店!

気軽な雰囲気で

楽しい語らいが生れる

ドイツ料理のいこいの家。

インターナショナルな神戸で

ダンケシェン!

ドイツ料理の家

# リヒテンシュタイン

カフェテラス

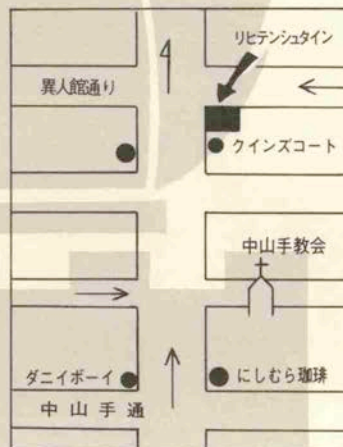
ガーデンバーベキュー

ドイツビール

ドイツワイン

生田区山本通2丁目31-2 ☎222-2191

営業時間11:00 a.m.~10:00 p.m.





ダイヤモンドとトルマリンの形が変わるイヤリング

1976年度ダイヤモンドインターナショナル賞入賞作品

デザイン 萩原和子




# DESIGNED BY TASAKI

自在な精神が新しさを発見し、楽しさを創造する。田崎真珠

●札幌・札幌店、札幌外南部 ●東京・銀座店、東京外南部、田崎パールギャラリー、ヒルトン店、オータニ店、京王プラザ店、東京プリンス店、高輪プリンス店

●大阪・大阪支店、大阪プラザ店 ●神戸・神戸外南部、パールファーム神戸、さんプラザ店 ●福岡・福岡支店、天神プラザ店 ●海外・香港、ニューヨーク

お問合せ及びカタログご希望の方は、〒107東京都港区赤坂1-3-3田崎真珠販売企画室(TEL03-586-7411)まで、ご職業・お電話番号を附記してご請求下さい。

 あなたの真珠はパールマークの店で

FANTASY KOBE〈4月〉

空の 眼ざしに

海の さざめきに

街の 鼓動に

——そして 私に  
感じる、はる。



... 宝飾店  
*Tajima*  
**タジマ**

元町2丁目 TEL 331-5761代表

タジマでは宝石の鑑定を無料でご相談に  
応じておりますのでお気軽にご利用下さい。  
定休日は水曜日です。



# 36 cm 巾の着尺に挑戦

藤本ハルミ （服飾デザイナー） カメラ・米田定蔵

テイオールが全盛時代だった十二年前、パリのオートクチュールだけを目指していた服飾デザイナーの藤本ハルミさんが初めて自分の足でヨーロッパの土を踏んで大きなショックを受けた。なんて気候が違うんだろう——これだけ湿気が少なければ夏にだって長袖は必要だ。なんて体型が違うんだろう——すらりとした肢体なのに胸の厚みがすごい。ヨーロッパに行つて改めて日本の風土と日本人を知らされた。そこで今まで培われてきた日本の美について再認識したいと十年前にかすり、つむぎ、友禅、西陣などを素材に「日本の古典を探る」と題したショウを開いた。それから十年間の間に神戸市はファッション都市を目指し、積極的に活動してきた藤本さんの胸の中には、ますますヨーロッパからの波に流されることなく、日本人のための日本の美しさを表現できるような衣裳をデザインし、創りたいという思いが蓄積されていた。その集大成ともいふべきファッションショウを三月三十日にオリエンタルホテルで催した。テーマは「流れる季節に……」と日本の四季の美しさを着尺を使つての表現。約二八点の作品を精魂こめてつくりあげた。神戸の街を舞台にエネルギーに活動する藤本さんの生きざまに生粋の神戸っ子そのものがみえる。

（アトリエにて）



同窓会、こどもの日、  
母の日のお食事は……

\* Alumni Association

\* Children's Day



年中無休・駐車場有



※ 料金をご予算によりご相談させていただきます  
ご遠慮なくお申付け下さい。

\* Mother's Day \*



ナイクワ・レストラン  
神戸 北野 クラブ

神戸市生田区北野町1丁目64

TEL (078) 231-2251

レストラン  
神戸 ブランドゥブラン

神戸市生田区京町77-1 神栄ビル7F

TEL (078) 321-1455



東京 レストラン ストックホルム

東京都港区六本木6-11-9スウェーデンセンター

TEL (03) 403-9046



# 意欲十分、長田の新しい顔

近藤隆信

（大丸新長田店長）

カメラ・藤原保之

「今日から内装に掛っているんです」。多忙を極めているのが大丸新長田店開設準備事務局長であり、4月21日の新長田店開店と共に店長に就任する近藤隆信さん。同店は新長田駅前ビルの地下一階及び地上一階に入店する。「今度の場合は、キーテナントとして入店したので、大丸だけじゃなくショッピングセンター全体、さらには副都心としての西神戸全体の発展を考えないといけないですね」。ヤング・ニューファミリー層を対象としたファッション性の高い商品を展開する。どう演出して商品展開をするか、いかにして地域に密着して行くか、神戸店と5キロしか離れていないので相互の波及効果をどう出していくか……。課題は多い。近藤さんは昭和7年岡山生まれ。同志社大学卒業後、大丸大飯店入社。35年には香港大丸で半年、42年から48年まではタイ大丸勤務。タイでは46年の新規オープンに立ち合うなどの反面、この期間、総務部長といういわば縁の下で力持ちとして心労も多かった。神戸店勤務は49年2月から。これまではどちらかというと神戸の町と肌で触れる機会が少なかったが、「これからは神戸の人間、長田の人間になり切る積りです」と新店オープンを目前に意欲十分。自称「無趣味」。大阪・天王寺在住。

（新長田駅前ビルにて）



婦人服飾の店



# お喜びの日の華麗な装い

生地のお選びのご相談から、一針一針心をこめて縫いあげる  
あなただけのコマツヤオートクチュール。  
はれやかな席の美しい印象。



清楚な美しさをいかしたイブニングドレス。  
今月のお客様は谷崎和美様（さんブラザ店にて）

- ※センター街店（婦人服地・お仕立）センター街2丁目 ☎ 331-1833
- ※さんちか店（婦人服地・お仕立）ファミリータウン ☎ 391-5217
- ※さんブラザ店（オリジナルフレタポルテ）さんブラザ3F ☎ 331-0607
- ※大阪店（婦人服地）梅田阪急3F ☎ 06（361）1381
- ※サンこうべ店（フレタポルテ）神戸駅前地下街 ☎ 351-6005



ある集い

K.F.A



K・F・A——昭和四十七年十一月に発足。

以前あつた洋秀会とKBGとが發展的に解散して発足したグループで、ファッション都市神戸にあつてそのリーダーシップをとらなければならぬひとつである。いつてみればメンバーはそれぞれ競争相手。食うか食われるかの厳しい社会のなかで、業界としての発展を願う。ひいてはファッション都市としての神戸の街の推進力となる。

発足当時、八つの提言を示した。(35頁参照)まことに遠大な計画であるが、今やそのひとつひとつをこなしていくヴァイタリティにみちあふれている。

〈会員〉

飯田洋、エウル、CIEL、エンバイヤー、オールスタイル、キムラタン、キヤラバン、クオーレ、ケリー、神戸服飾、金剛商会、澤村、ジェント、ジャヴァ、ジャン、ジュネス、神楽、伸和スタイル、東洋ドレス、ニッシン、ニット・ヤナイ、パール、ファミリア、ボンニランチェリー、マキシン、マスマヤ、マドンナ、マルシヨウ、ミツワ繊維産業、ミヤギ、モードオリオン、ジユウエル、モードジエンヌ、モード・パピヨン、モドリンド、モニック・レース、横山、ワイルド、以上38社。

いま。神戸の街に開かれる  
服部メガネ店のシックな心通うスペース

4/16 open



旧居留地の明治中期から大丸前で神戸はじめてのメガネを商い、ハイカラの伝統を受けついできました当店が80年を迎えて装いも、クラシカルエレガンスに新しくお目見えいたします。落ちついた雰囲気の中で、世界のメガネコレクションをそろえて、心通う専門店らしいサービスでお客さまをお迎えいたします。

さわやかな春から初夏の街へ、当店へ、お立寄り下さい。

顕微鏡・天体望遠鏡・航海計器・光学器一般

**服部メガネ店**

神戸・大丸前 TEL331-1123





新長田駅でテープカットをする宮崎市長(左)と市議員(右)

## ●コウベスナップ

ファッショナブルな  
地下鉄

## 市営西神線開業



1番電車の宮崎神戸市長らにクイーン神戸から花束の贈呈(名谷駅)



グリーンのツートンカラーはかつての市電の色の復活



安好神戸市交通局長(右端)から地下鉄の構想を聞く

ファッション都市神戸にふさわしいファッショナブルな地下鉄——市営地下鉄西神線(名谷—新長田間、5.7キロ)が3月13日営業を開始したが、12日朝、開業式が行われた。まず、10時5分、新長田駅で開駅式が行われ、宮崎辰雄市長と吉本泰男市会議長がテープカット。関係者、来賓者ら400名を乗せた第1号車が発車した。このあと、板宿駅、妙法寺駅でも第1号車が着くたびに開駅式が行われ、10時45分名谷駅へ到着。11時から開業式典が始まり、宮崎市長は式辞で、地下鉄は21世紀の神戸を築くために欠かせない布石だと述べ、続いて安好匠交通局長が工事経過を報告、来賓祝辞では石井一運輸政務次官らがそれぞれあいさつを述べた。

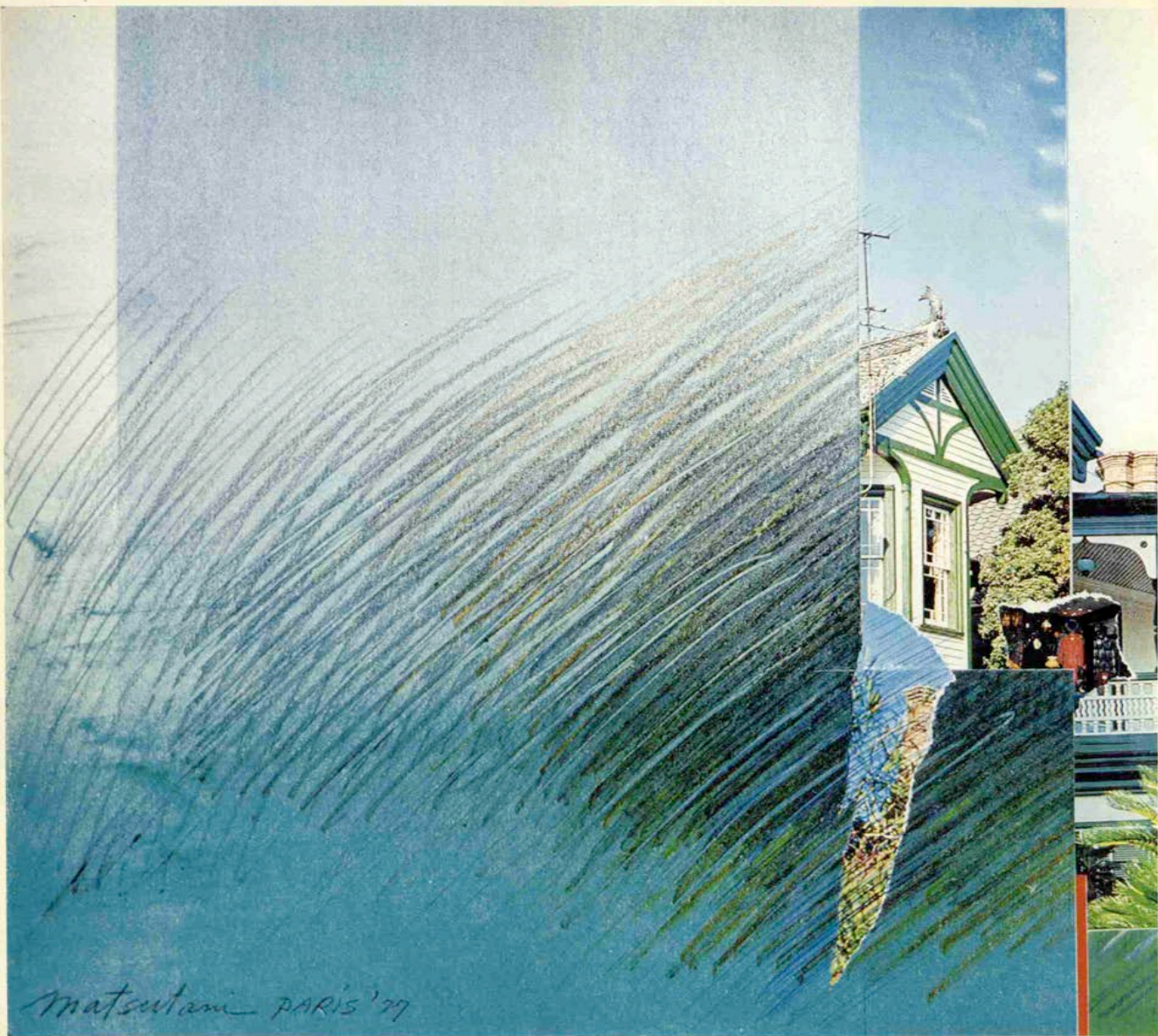


造形作家・在パリ

# イメージの神戸〈1〉松谷 武判

数年前イタリアのジェノヴァに旅行したことがある。港の近くに高速道路が走り沢山の大型船が停泊し山の手がすぐ近くであった。曲りくねって登るとあちこちに緑の公園があり、そこからの眺望は、「わあ！これは神戸の眺めと同じだ」と思わず口に出したことを思い出す。神戸もまた、ジェノヴァに負けない起伏に富んだ美しい街だと思う。なだらかな坂道、長く横たわる連山と緑、そして人が少ないこと、我々日常忙しく働く者にとっては、ぶらぶら歩くことさえ限られている昨今、ほかでつかい建物を作りければばいしい彩色を施し、今迄不便であった所を一夜の内に便利（？）な街と変貌させてしまう。そんな物質文明はもう沢山で、あるがままの姿で、自然に歩が運べて、予期せずに出会える街のたたずまい、そんな不便な所を残しておいて欲しいと願うものです。





Matsutani PARIS '77